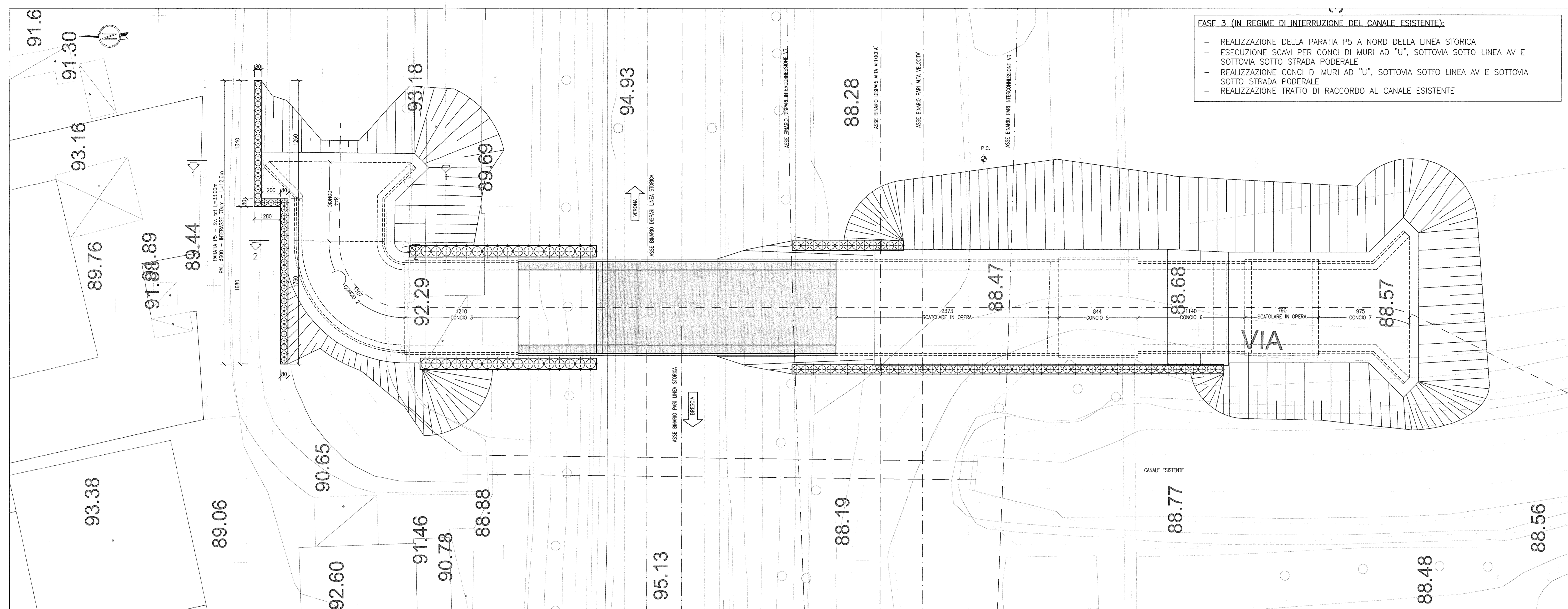


FASE 3

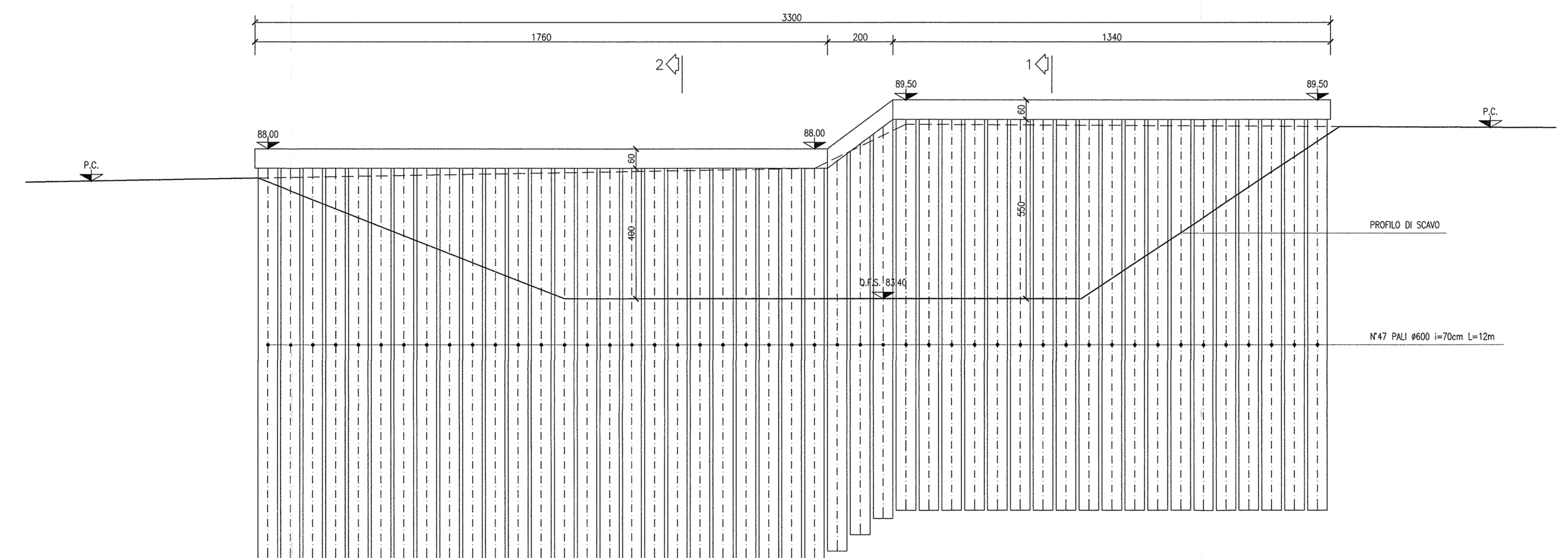
PIANTA SCAVI
scala 1:200



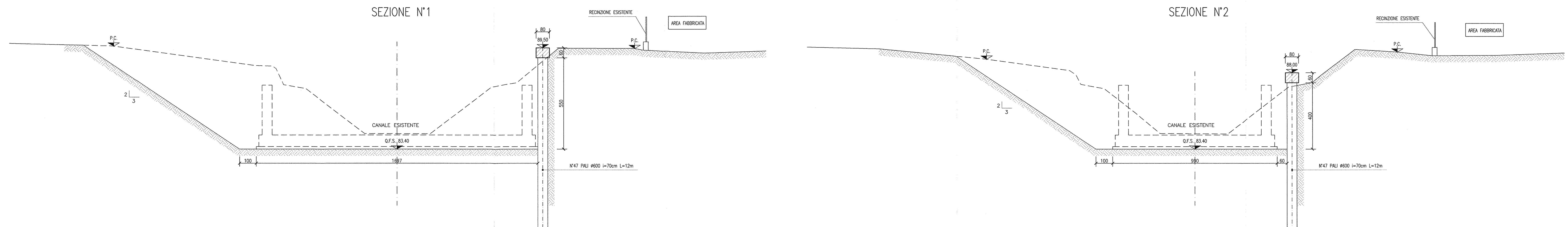
FASE 3 (IN REGIME DI INTERRUZIONE DEL CANALE ESISTENTE):

- REALIZZAZIONE DELLA PARATIA P5 A NORD DELLA LINEA STORICA
- ESECUZIONE SCAVI PER CONCI DI MURI AD "U", SOTTOVIA SOTTO LINEA AV E SOTTOVIA SOTTO STRADA PODERALE
- REALIZZAZIONE CONCI DI MURI AD "U", SOTTOVIA SOTTO LINEA AV E SOTTOVIA SOTTO STRADA PODERALE
- REALIZZAZIONE TRATTO DI RACCORDO AL CANALE ESISTENTE

PROSPETTO PARATIA P5
scala 1:100



SEZIONI TRASVERSALI
scala 1:100



DESEGNI DI RIFERIMENTO

DESCRIZIONE	CODICE
- IN77 - RELAZIONE TECNICA GENERALE	INOR11EE24IN7700001
- IN77 - RELAZIONE GEOTECNICA	INOR11EE24IN7700001
- IN77 - PLANIMETRIA STATO DI FATTO	INOR11EE24IN7700001
- IN77 - PLANIMETRIA DI PROGETTO	INOR11EE24IN7700001
- IN77 - PLANIMETRIA E PROFILO IDRAULICO	INOR11EE24IN7700001
- IN77 - RELAZIONE IDRAULICA	INOR11EE24IN7700001
- IN77 - SEZIONI TIPO - TAV. 1/3	INOR11EE24IN7700001
- IN77 - SEZIONI TIPO - TAV. 2/3	INOR11EE24IN7700001
- IN77 - SEZIONI TIPO - TAV. 3/3	INOR11EE24IN7700001
- IN77 - SEZIONI TRASVERSALI	INOR11EE24IN7700001
- IN77 - CARPENTERIA - PANTIA TACCOMENTO	INOR11EE24IN7700001
- IN77 - CARPENTERIA - PANTIA E SEZIONE LONGITUDINALE - TAV. 1/2	INOR11EE24IN7700001
- IN77 - CARPENTERIA - PANTIA E SEZIONE LONGITUDINALE - TAV. 2/2	INOR11EE24IN7700001
- IN77 - CARPENTERIA - SCATOLARE SOTTO LINEA AV/AC E IC VR MERCI - TAV. 1/2	INOR11EE24IN7700001
- IN77 - CARPENTERIA - SCATOLARE SOTTO LINEA AV/AC E IC VR MERCI - TAV. 2/2	INOR11EE24IN7700001
- IN77 - CARPENTERIA - SCATOLARE STRADA PODERALE	INOR11EE24IN7700001
- IN77 - CARPENTERIA - MURI A U - CONCI 1-3-4-5-6-7	INOR11EE24IN7700001
- IN77 - CARPENTERIA - MURI A U - CONCI 2	INOR11EE24IN7700001
- IN77 - CARPENTERIA - MONOLITE A SPINTA - TAV. 1/3	INOR11EE24IN7700001
- IN77 - CARPENTERIA - MONOLITE A SPINTA - TAV. 2/3	INOR11EE24IN7700001
- IN77 - CARPENTERIA - MONOLITE A SPINTA - TAV. 3/3	INOR11EE24IN7700001
- IN77 - CARPENTERIA - SCATOLARE SOTTO LINEA AV/AC E IC VR MERCI	INOR11EE24IN7700001
- IN77 - ARMATURA - SCATOLARE STRADA PODERALE	INOR11EE24IN7700001
- IN77 - ARMATURA - MONOLITE A SPINTA - TAV. 1/2	INOR11EE24IN7700001
- IN77 - ARMATURA - MONOLITE A SPINTA - TAV. 2/2	INOR11EE24IN7700001
- IN77 - ARMATURA - MURI CONCI 1-3	INOR11EE24IN7700001
- IN77 - ARMATURA - MURI CONCI 2	INOR11EE24IN7700001
- IN77 - ARMATURA - MURI CONCI 4-5	INOR11EE24IN7700001
- IN77 - ARMATURA - MURI CONCI 6-7	INOR11EE24IN7700001
- IN77 - ARMATURA - PLATA DI VADO E MURO REGGESPINTA	INOR11EE24IN7700001
- IN77 - ARMATURA - OPERE PROVVISORIE	INOR11EE24IN7700001
- IN77 - FASI REALIZZATIVE DELL'OPERA - FASE 1 - PIANTE SCAVI E SEZIONI	INOR11EE24IN7700001
- IN77 - FASI REALIZZATIVE DELL'OPERA - FASE 2 - PIANTE SCAVI E SEZIONI	INOR11EE24IN7700001
- IN77 - PARTICOLARI COSTRUTTIVI - TAV. 1/2	INOR11EE24IN7700001
- IN77 - PARTICOLARI COSTRUTTIVI - TAV. 2/2	INOR11EE24IN7700001
- IN77 - RELAZIONE DI CALCOLO SCATOLARE AV/AC E LINEA STORICA	INOR11EE24IN7700001
- IN77 - RELAZIONE DI CALCOLO SCATOLARE STRADA PODERALE	INOR11EE24IN7700001
- IN77 - RELAZIONE DI CALCOLO MURI	INOR11EE24IN7700001
- IN77 - RELAZIONE DI CALCOLO SPINTA MONOLITE E ROOSTRO	INOR11EE24IN7700001
- IN77 - RELAZIONE DI CALCOLO OPERE PROVVISORIE	INOR11EE24IN7700001
- IN77 - TABELLA MATERIALI	INOR11EE24IN7700001

NOTE GENERALI

- TUTTE LE MISURE SONO ESPRESSE IN CENTIMETRI
- TUTTE LE QUOTE ALTIMETRICHE SONO ESPRESSE IN METRI s.l.m.
- TUTTI GLI ANGOLI SONO ESPRESI IN GRADI DECIMALI
- TUTTE LE PROGRESSIVE SONO ESPRESSE IN CHILOMETRI
- TUTTE LE COORDINATE SONO ESPRESSE IN METRI
- LA QUOTA DELLA FALDA IDRICA DI PROGETTO È ASSUNTA PARI A 73.80 m

CARATTERISTICHE DEI MATERIALI

- PER LE CARATTERISTICHE DEI MATERIALI FARE RIFERIMENTO ALL'ELABORATO INOR11EE24IN7700001

COMMITTENTE:

ALTA SORVEGLIANZA:

GENERAL CONTRACTOR:

Consorzio ENI per l'Alta Velocità

INFRASTRUTTURE FERROVIARIE STRATEGICHE DEFINITE DALLA LEGGE OBIETTIVO N. 443/01

LINEA A.V. /A.C. TORINO - VENEZIA Tratta MILANO - VERONA
Lotto funzionale Brescia-Verona
PROGETTO ESECUTIVO

IN77 - PONTE SCATOLARE CANALE DI SOMMACAMPAGNA - PK 148+839,037
FASI REALIZZATIVE DELL'OPERA
FASE 3
PIANTA SCAVI E SEZIONI

GENERAL CONTRACTOR: **Cepav due** (Consorzio Cepav due - Direzione del Consorzio Inga Sarento)

DIRETTORE LAVORI: Valido per Costituzione

SCALA: **VARIE**

COMMESSA LOTTO FASE ENTE TIPO DOC. OPERA/DISCIPLINA PROG. REV. INOR 11 E E2 BZ IN7701 005 A

PROGETTAZIONE:

Rev.	Descrizione	Aut.	Data	Verificato	Data
A	EMISSIONE	Figini	31/08/18	Alto	31/08/18
B					
C					

Stampa di progetto con logo di Cepav due e INOR.

CIG: 751447334A

Progetto collaborato dalla Unione Europea

CUP: F81H100000008