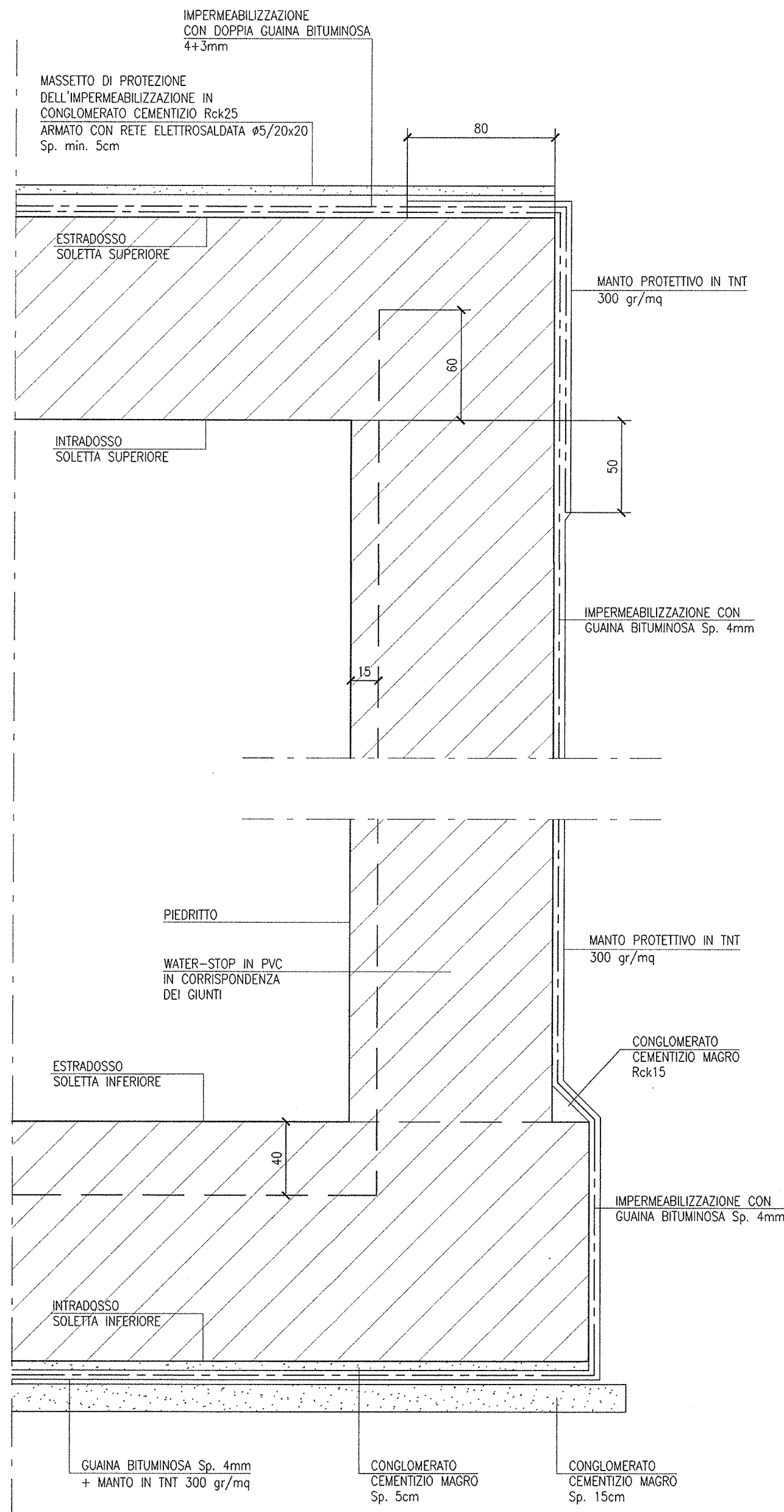


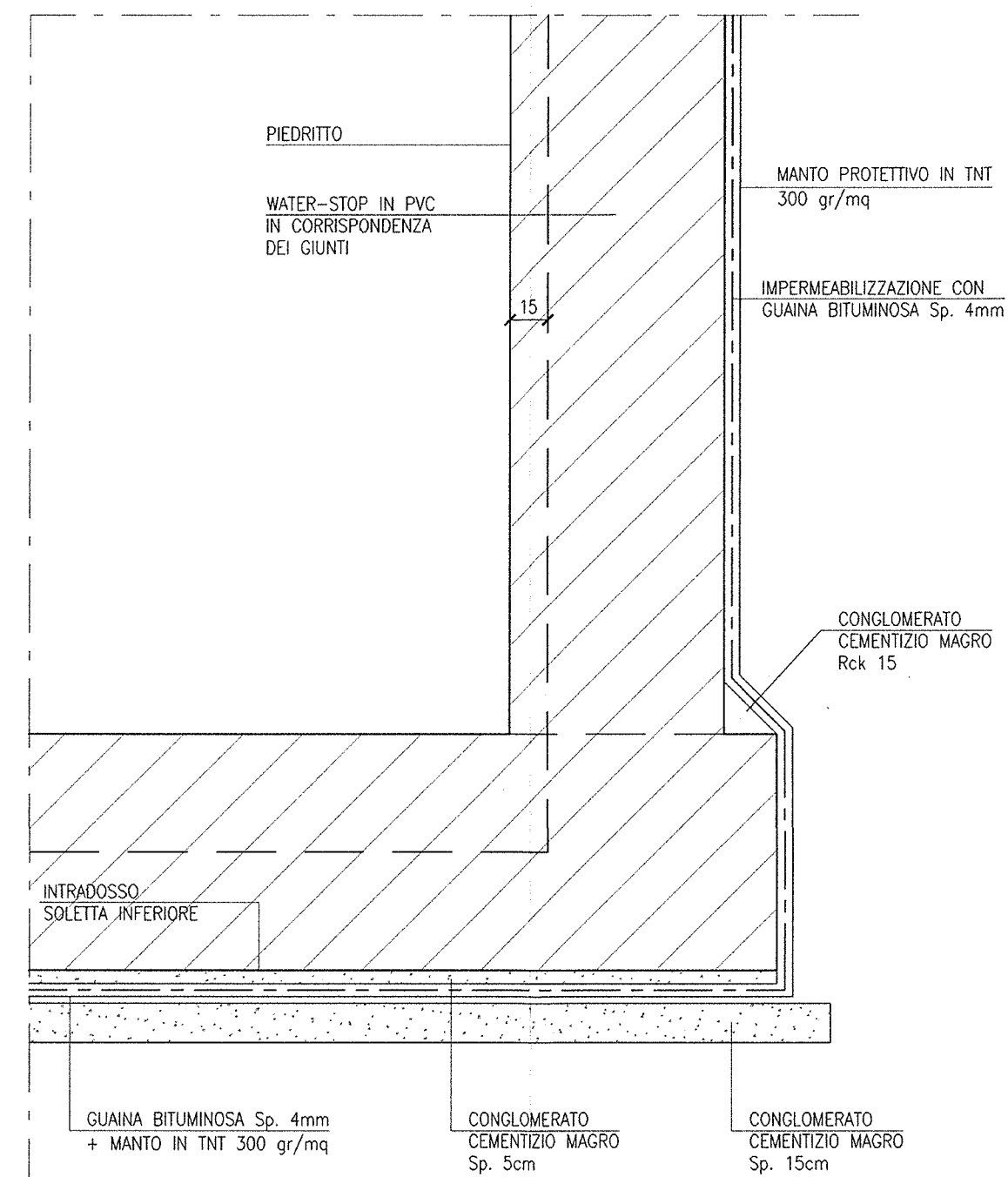
IMPERMEABILIZZAZIONE SCATOLARE

SCALA 1:25



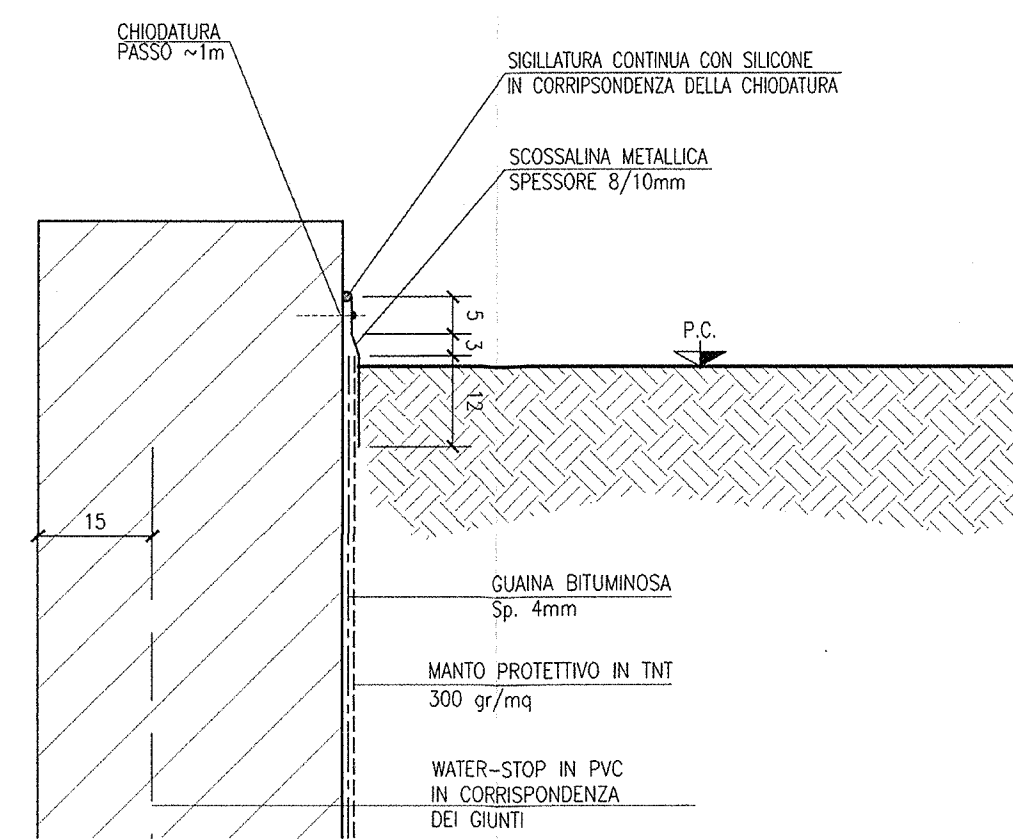
IMPERMEABILIZZAZIONE MURO A "U"

SCALA 1:25



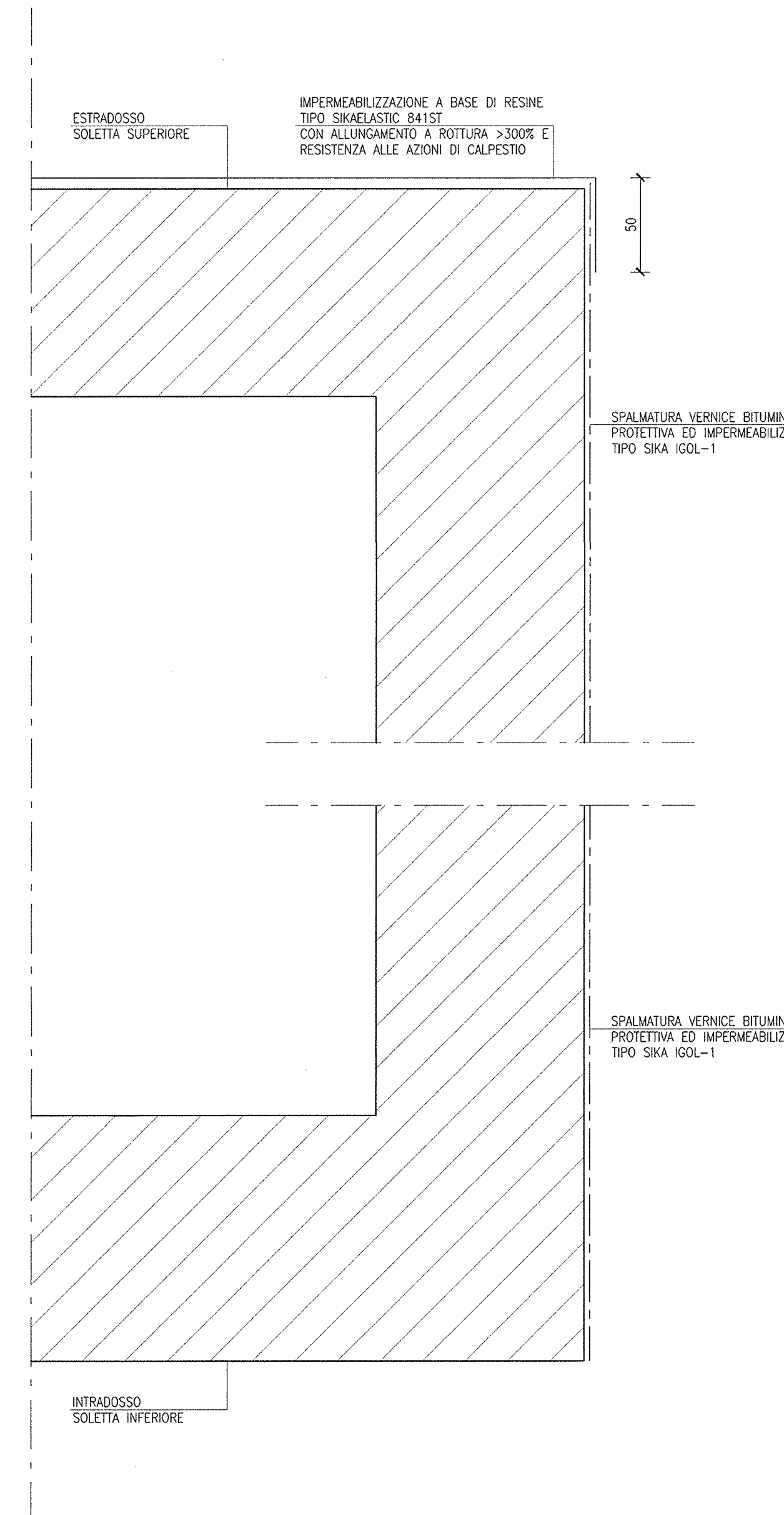
FISSAGGIO IMPERMEABILIZZAZIONE MURO A "U"

SCALA 1:10



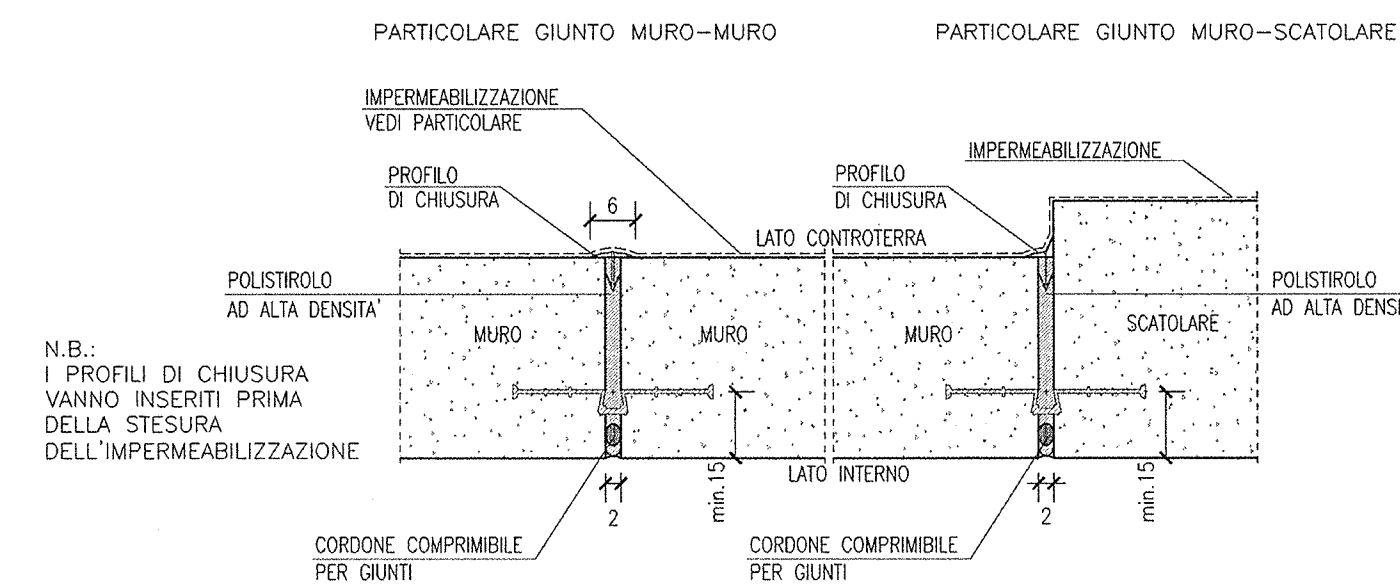
IMPERMEABILIZZAZIONE MONOLITE A SPINTA

SCALA 1:25



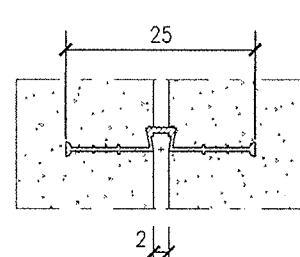
PARTICOLARE IMPERMEABILIZZAZIONE SUI GIUNTI VERTICALI

SCALA 1:10



ELEMENTI WATER-STOP PER LA TENUTA IDRAULICA DEI GIUNTI

SCALA 1:10



DISEGNI DI RIFERIMENTO

DESCRIZIONE	CODICE
- IN77 - RELAZIONE TECNICA GENERALE	INOR11EE2BRN7700001
- IN77 - RELAZIONE GEOTECNICA	INOR11EE2BRN7700001
- IN77 - PLANIMETRIA STATO DI FATTO	INOR11EE2P7N7700001
- IN77 - PLANIMETRIA DI PROGETTO	INOR11EE2P8N7700001
- IN77 - PLANIMETRIA E PROFILO IDRAULICO	INOR11EE2L8N7700001
- IN77 - RELAZIONE IDRAULICA	INOR11EE2RIN7706001
- IN77 - SEZIONI TIPO - TAV. 1/3	INOR11EE2W2N7700001
- IN77 - SEZIONI TIPO - TAV. 2/3	INOR11EE2W3N7700002
- IN77 - SEZIONI TIPO - TAV. 3/3	INOR11EE2W4N7700001
- IN77 - SEZIONI TRASVERSALI	INOR11EE2W5N7700001
- IN77 - CARPENTERIA - PIANTE TRACCIAMENTO	INOR11EE2PA7700001
- IN77 - CARPENTERIA - PIANTE E SEZIONE LONGITUDINALE - TAV. 1/2	INOR11EE2BA7700001
- IN77 - CARPENTERIA - PIANTE E SEZIONE LONGITUDINALE - TAV. 2/2	INOR11EE2BA87700002
- IN77 - CARPENTERIA - SCATOLARE SOTTO LINEA AV/AC E IC VR MERCI - TAV. 1/2	INOR11EE2BB7700001
- IN77 - CARPENTERIA - SCATOLARE SOTTO LINEA AV/AC E IC VR MERCI - TAV. 2/2	INOR11EE2BB87700002
- IN77 - CARPENTERIA - SCATOLARE STRADA PODERALE	INOR11EE2BB97700003
- IN77 - CARPENTERIA - MURI A U - CONCI 1-3-4-5-6-7	INOR11EE2BBN7700004
- IN77 - CARPENTERIA - MURI A U - CONCIO 2	INOR11EE2BBN7700005
- IN77 - CARPENTERIA - MONOLITE A SPINTA - TAV. 1/3	INOR11EE2BBN7700006
- IN77 - CARPENTERIA - MONOLITE A SPINTA - TAV. 2/3	INOR11EE2BBN7700007
- IN77 - CARPENTERIA - MONOLITE A SPINTA - TAV. 3/3	INOR11EE2BBN7700008
- IN77 - ARMATURA - SCATOLARE SOTTO LINEA AV/AC E IC VR MERCI	INOR11EE2BZ7700001
- IN77 - ARMATURA - SCATOLARE STRADA PODERALE	INOR11EE2BZ87700002
- IN77 - ARMATURA - MONOLITE A SPINTA - TAV. 1/2	INOR11EE2BZ97700009
- IN77 - ARMATURA - MONOLITE A SPINTA - TAV. 2/2	INOR11EE2BZIN7700003
- IN77 - ARMATURA - MURI CONCI 1-3	INOR11EE2BZIN7700010
- IN77 - ARMATURA - MURI CONCIO 2	INOR11EE2BZIN7700011
- IN77 - ARMATURA - MURI CONCI 4-5	INOR11EE2BZIN7700012
- IN77 - ARMATURA - MURI CONCI 6-7	INOR11EE2BZIN7700013
- IN77 - ARMATURA - PLATEA DI VARO E MURO REGGISPINTA	INOR11EE2BZIN7701001
- IN77 - ARMATURA - OPERE PROVVISORIALI	INOR11EE2BZIN7701002
- IN77 - FASI REALIZZATIVE DELL'OPERA - FASE 1 - PIANTE SCAVI E SEZIONI	INOR11EE2BZIN7701003
- IN77 - FASI REALIZZATIVE DELL'OPERA - FASE 2 - PIANTE SCAVI E SEZIONI	INOR11EE2BZIN7701004
- IN77 - FASI REALIZZATIVE DELL'OPERA - FASE 3 - PIANTE SCAVI E SEZIONI	INOR11EE2BZIN7701005
- IN77 - PARTICOLARI COSTRUTTIVI - TAV. 2/2	INOR11EE2BZIN7709002
- IN77 - RELAZIONE DI CALCOLO SCATOLARE AV/AC E LINEA STORICA	INOR11EE2CLN7700001
- IN77 - RELAZIONE DI CALCOLO SCATOLARE STRADA PODERALE	INOR11EE2CLN7700002
- IN77 - RELAZIONE DI CALCOLO MURI	INOR11EE2CLN7700003
- IN77 - RELAZIONE DI CALCOLO SPINTA MONOLITE E ROSTRO	INOR11EE2CLN7701001
- IN77 - RELAZIONE DI CALCOLO OPERE PROVVISORIALI	INOR11EE2CLN7701002
- IN77 - TABELLA MATERIALI	INOR11EE24TN7700001

NOTE GENERALI

CARATTERISTICHE DEI MATERIALI

- PER LE CARATTERISTICHE DEI MATERIALI FARE RIFERIMENTO ALL'ELABORATO INOR11EE24TN7700001

COMMITTENTE:

ALTA Sorveglianza:

GENERAL CONTRACTOR:

Cepaw due
Consorzio ENI per l'Alta Velocità

INFRASTRUTTURE FERROVIARIE STRATEGICHE DEFINITE DALLA LEGGE OBIETTIVO N. 443/01

LINEA A.V. I.A.C. TORINO - VENEZIA Tratta MILANO - VERONA
Lotto funzionale Brescia-Verona
PROGETTO ESECUTIVO
IN77 - PONTE SCATOLARE CANALE DI SOMMACAMPAGNA - PK 148+839,037
PARTICOLARI COSTRUTTIVI
TAV. 1/2

GENERAL CONTRACTOR: Consorzio Cepaw due
DIRETTORE LAVORI: Consorzio Cepaw due, Il Direttore del Consorzio (Ing. T. Farotta)

Valido per Costruzione

SCALA: VARIE

COMMESSA LOTTO FASE ENTE TIPO DOC. OPERA/DISCIPLINA PROGR. REV.
INOR 11 E E2 BZ IN7709 001 A

PROGETTAZIONE

Rev.	Descrizione	Redatto	Data	Verificato	Data
A	EMISSIONE	Ronca	31/08/18		31/08/18
B					
C					

CIG. 751447334A

Progetto cofinanziato dalla Unione Europea

CLP: F81H9100000008