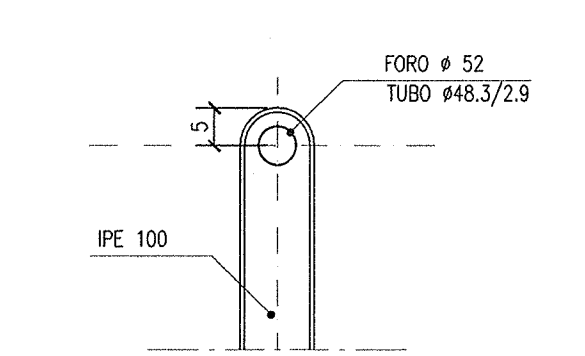
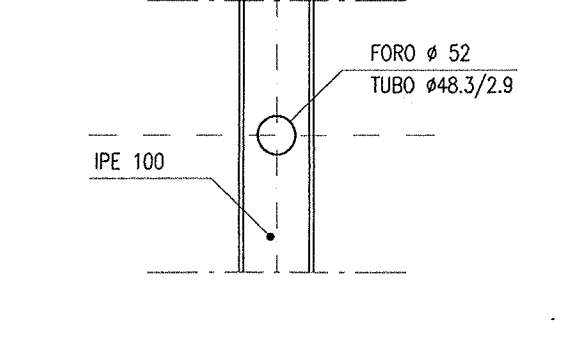


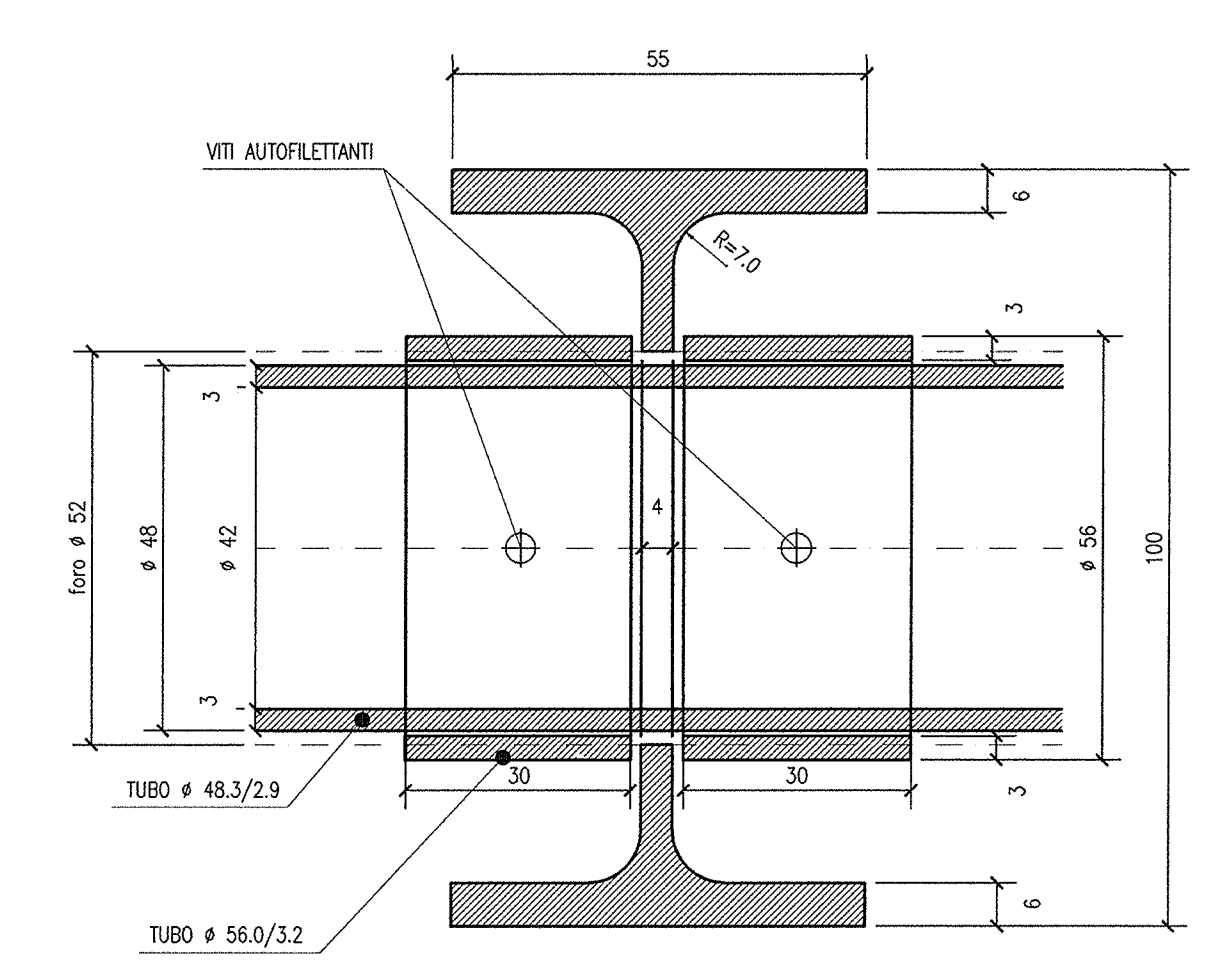
PARTICOLARE "A"



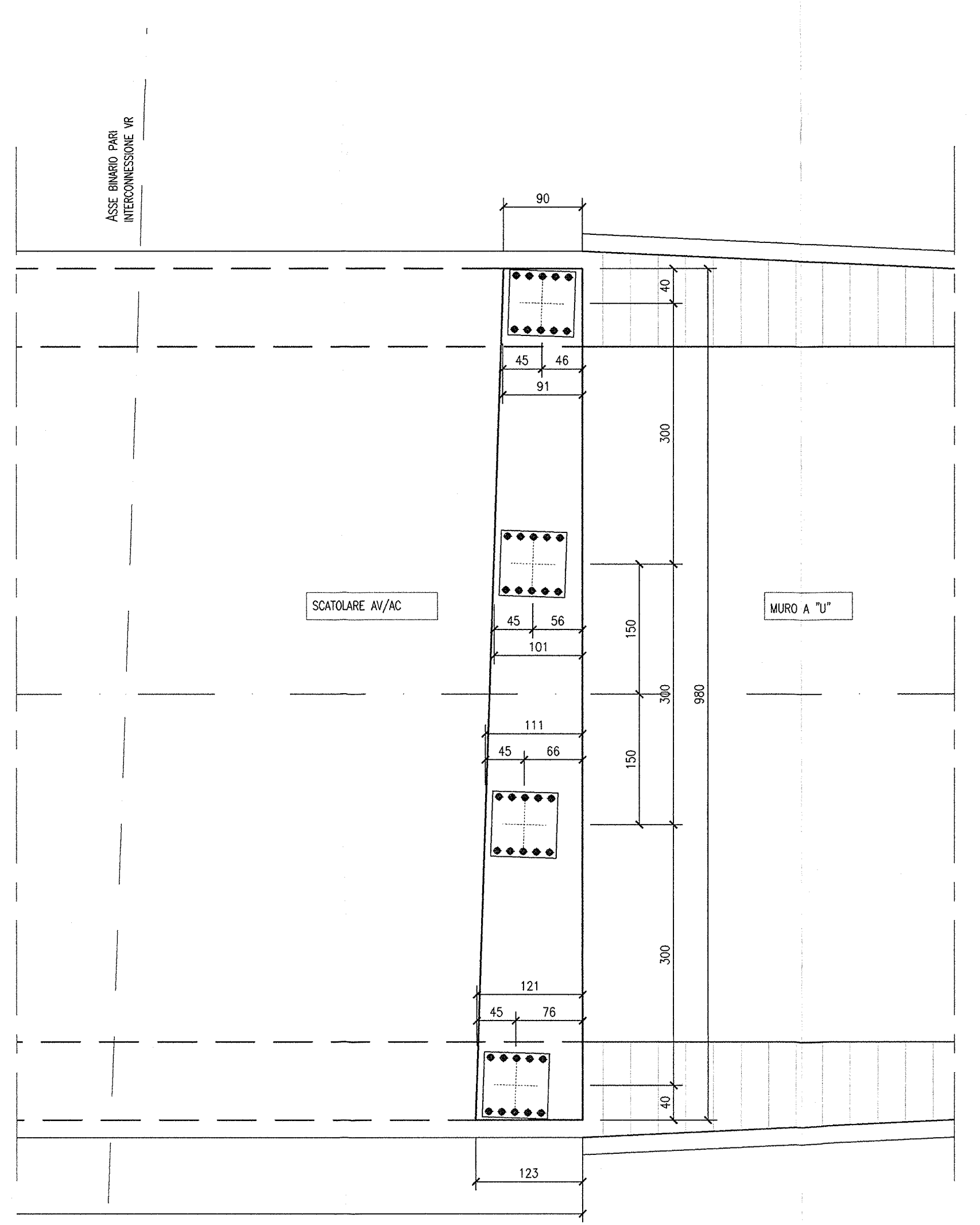
PARTICOLARE "B"



PARTICOLARE ATTACCO CORRIMANO MONTANTE

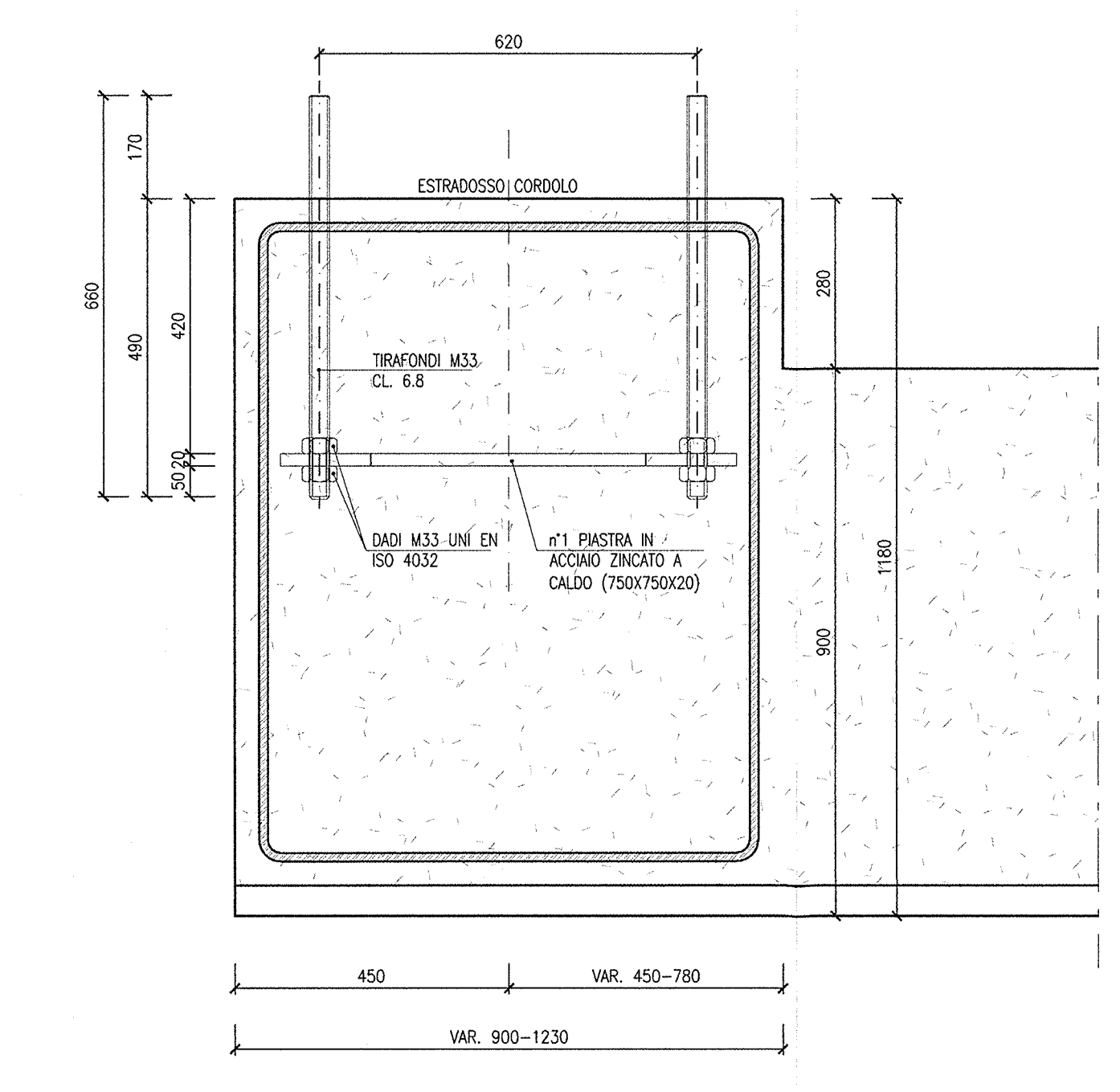


PIANTA PIASTRE BARRIERE ANTIRUMORE IMBOCCO SUD

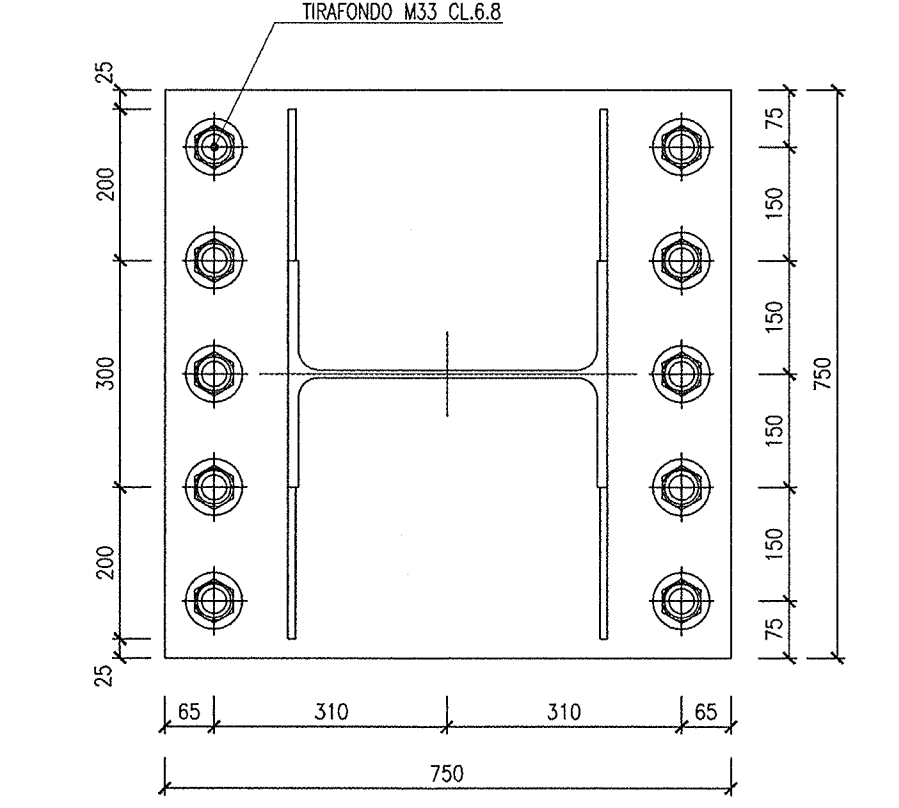


CORDOLO BARRIERA ANTIRUMORE

SEZIONE CORDOLO B.A. H=6.75m



PIANTA PIASTRA DI ANCORAGGIO



DESEGNI DI RIFERIMENTO

DESCRIZIONE	CODICE
- IN77 - RELAZIONE TECNICA GENERALE	INOR11EE2BZIN7700001
- IN77 - RELAZIONE GEOTECNICA	INOR11EE2BZIN7700001
- IN77 - PLANIMETRIA STATO DI FATTO	INOR11EE2BZIN7700001
- IN77 - PLANIMETRIA DI PROGETTO	INOR11EE2BZIN7700001
- IN77 - PLANIMETRIA E PROFILO IDRAULICO	INOR11EE2BZIN7700001
- IN77 - RELAZIONE IDRAULICA	INOR11EE2BZIN7700001
- IN77 - SEZIONI TIPO - TAV. 1/3	INOR11EE2BZIN7700001
- IN77 - SEZIONI TIPO - TAV. 2/3	INOR11EE2BZIN7700002
- IN77 - SEZIONI TIPO - TAV. 3/3	INOR11EE2BZIN7700001
- IN77 - SEZIONI TRASVERSALI	INOR11EE2BZIN7700001
- IN77 - CARPENTERIA - PIANTE TRACCIAMENTO	INOR11EE2BZIN7700001
- IN77 - CARPENTERIA - PIANTE E SEZIONE LONGITUDINALE - TAV. 1/2	INOR11EE2BZIN7700001
- IN77 - CARPENTERIA - PIANTE E SEZIONE LONGITUDINALE - TAV. 2/2	INOR11EE2BZIN7700001
- IN77 - CARPENTERIA - SCATOLARE SOTTO LINEA AV/AC E IC VR MERCI - TAV. 1/2	INOR11EE2BZIN7700001
- IN77 - CARPENTERIA - SCATOLARE SOTTO LINEA AV/AC E IC VR MERCI - TAV. 2/2	INOR11EE2BZIN7700002
- IN77 - CARPENTERIA - SCATOLARE STRADA PODERALE	INOR11EE2BZIN7700003
- IN77 - CARPENTERIA - MURI A U - CONDO 1-3-4-5-6-7	INOR11EE2BZIN7700004
- IN77 - CARPENTERIA - MURI A U - CONDO 2	INOR11EE2BZIN7700005
- IN77 - CARPENTERIA - MONOLITE A SPINTA - TAV. 1/3	INOR11EE2BZIN7700006
- IN77 - CARPENTERIA - MONOLITE A SPINTA - TAV. 2/3	INOR11EE2BZIN7700007
- IN77 - CARPENTERIA - MONOLITE A SPINTA - TAV. 3/3	INOR11EE2BZIN7700008
- IN77 - CARPENTERIA - SCATOLARE SOTTO LINEA AV/AC E IC VR MERCI	INOR11EE2BZIN7700001
- IN77 - CARPENTERIA - SCATOLARE STRADA PODERALE	INOR11EE2BZIN7700002
- IN77 - ARMATURA - MONOLITE A SPINTA - TAV. 1/2	INOR11EE2BZIN7700009
- IN77 - ARMATURA - MONOLITE A SPINTA - TAV. 2/2	INOR11EE2BZIN7700010
- IN77 - ARMATURA - MURI CONDO 1-3	INOR11EE2BZIN7700011
- IN77 - ARMATURA - MURI CONDO 2	INOR11EE2BZIN7700012
- IN77 - ARMATURA - MURI CONDO 4-5	INOR11EE2BZIN7700013
- IN77 - ARMATURA - MURI CONDO 6-7	INOR11EE2BZIN7700014
- IN77 - ARMATURA - PLATEA DI VADO E MURO REDDEPINTA	INOR11EE2BZIN7700015
- IN77 - ARMATURA - OPERE PROVVISORIE	INOR11EE2BZIN7700016
- IN77 - FASI REALIZZATIVE DELL'OPERA - FASE 1 - PIANTE SCALI E SEZIONI	INOR11EE2BZIN7700017
- IN77 - FASI REALIZZATIVE DELL'OPERA - FASE 2 - PIANTE SCALI E SEZIONI	INOR11EE2BZIN7700018
- IN77 - FASI REALIZZATIVE DELL'OPERA - FASE 3 - PIANTE SCALI E SEZIONI	INOR11EE2BZIN7700019
- IN77 - PARTICOLARI COSTRUTTIVI - TAV. 1/2	INOR11EE2BZIN7700020
- IN77 - RELAZIONE DI CALCOLO SCATOLARE AV/AC E LINEA STORICA	INOR11EE2BZIN7700021
- IN77 - RELAZIONE DI CALCOLO SCATOLARE STRADA PODERALE	INOR11EE2BZIN7700022
- IN77 - RELAZIONE DI CALCOLO MURE	INOR11EE2BZIN7700023
- IN77 - RELAZIONE DI CALCOLO SPINTA MONOLITE E ROOSTRO	INOR11EE2BZIN7700024
- IN77 - RELAZIONE DI CALCOLO OPERE PROVVISORIE	INOR11EE2BZIN7700025
- IN77 - TABELLA MATERIALI	INOR11EE2BZIN7700026

NOTE GENERALI

- IL POSIZIONAMENTO DEI MONTANTI DELLE BARRIERE A.R. DOVRÀ ESSERE VERIFICATO CON QUANTO PREVISTO DAL PROGETTO ESECUTIVO DELLE BARRIERE.

CARATTERISTICHE DEI MATERIALI

- PER LE CARATTERISTICHE DEI MATERIALI FARE RIFERIMENTO ALL'ELABORATO INOR11EE24TIN7700001

COMMITTENTE:
RFI
 RETE FERROVIARIA ITALIANA
 GRUPPO FERROVIE DELLO STATO

ALTA SORVEGLIANZA:
ITALFERR
 GRUPPO FERROVIE DELLO STATO

GENERAL CONTRACTOR:
Cepav due
 Consorzio ENI per l'Alta Velocità

INFRASTRUTTURE FERROVIARIE STRATEGICHE DEFINITE DALLA LEGGE OBIETTIVO N. 443/01
 LINEA A.V. I.A.C. TORINO - VENEZIA Tratta MILANO - VERONA
 Lotto funzionale Brescia-Verona
 PROGETTO ESECUTIVO
 IN77 - PONTE SCATOLARE CANALE DI SOMMACAMPAGNA - PK 148+839,037
 PARTICOLARI COSTRUTTIVI
 TAV. 2/2

GENERAL CONTRACTOR: Consorzio Cepav due
 Direttore del Progetto: Ing. T. Tardito

SCALA: VARIE

COMMESSA	LOTTO	FASE	ENTE	TIPO DOC.	OPERA/DISCIPLINA	PROGR.	REV.
INOR	11	E	E2	BZ	IN7709	002	A

PROGETTAZIONE

Rev.	Descrizione	Aut.	Data	Intesa	Data
A	EMISSIONE	Ing. T. Tardito	31/08/18	Aut.	31/08/18
B					
C					

CIG: 751447334A
 Progetto autorizzato dalla Unione Europea
 CIP: 818100000000