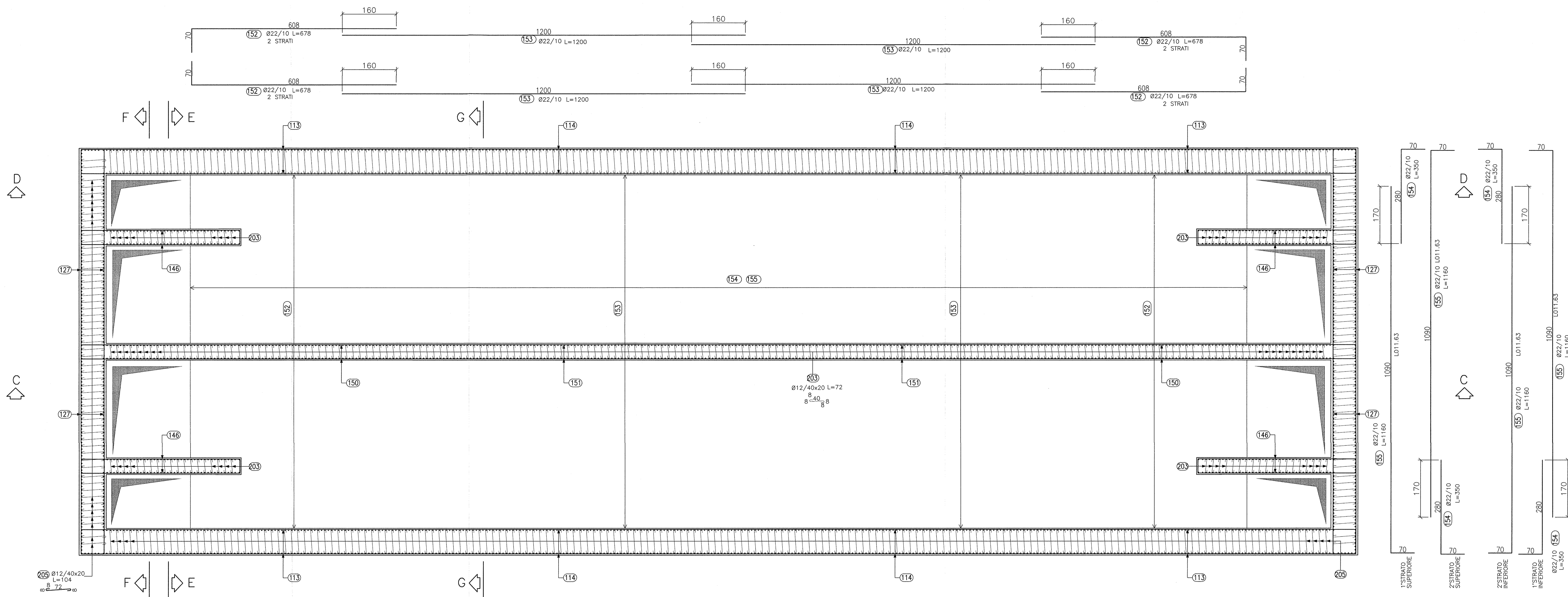
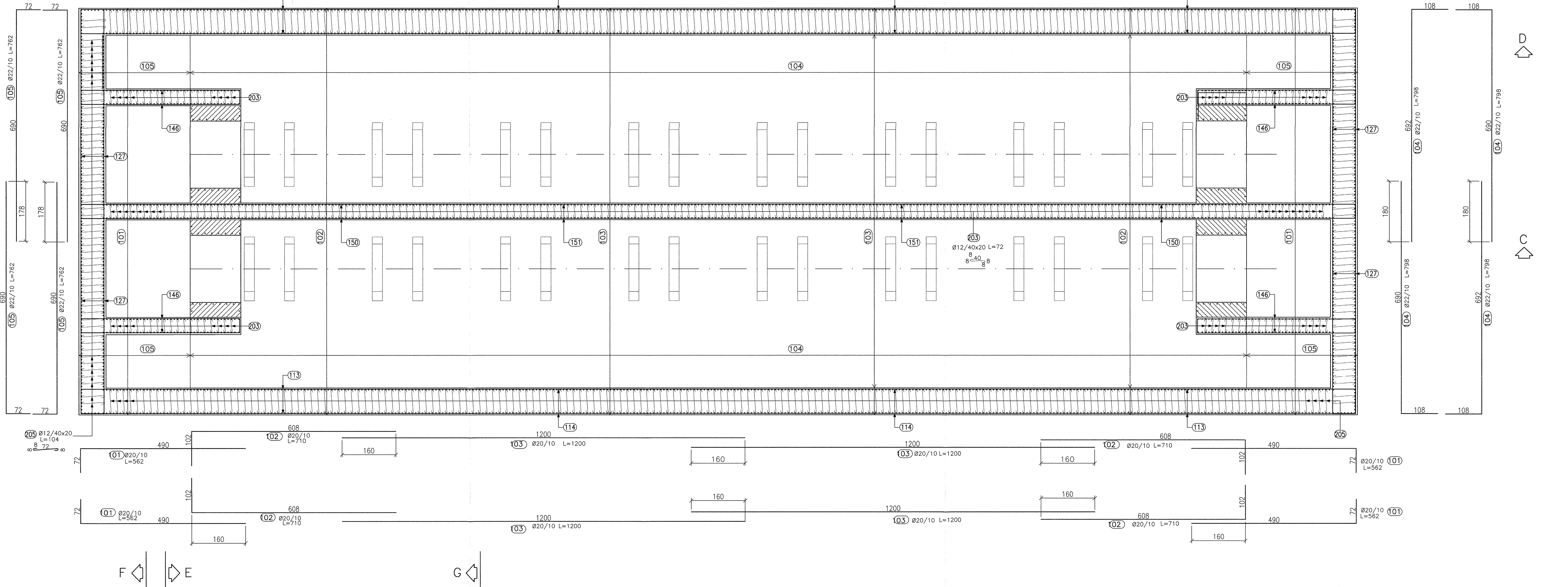


VISTA SPECULARE A-A
scala 1:50



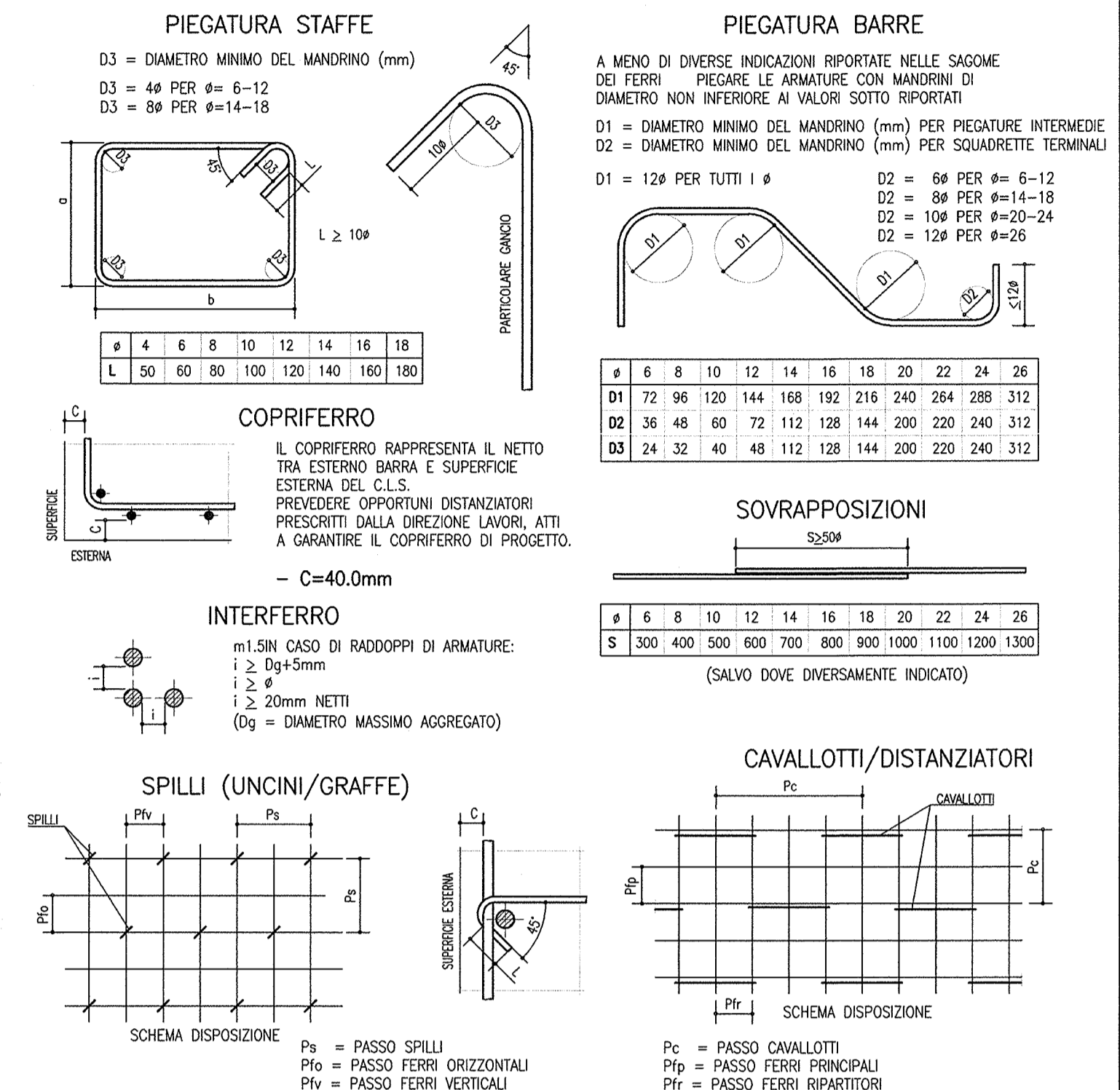
PIANTA FONDAZIONI
scala 1:50



DESEGNI DI RIFERIMENTO

DESCRIZIONE	CODICE
IN90 - Carpenteria 1/4	INOR1EE2B2BIN9000001
IN90 - Carpenteria 2/4	INOR1EE2B2BIN9000002
IN90 - Carpenteria 3/4	INOR1EE2B2BIN9000003
IN90 - Carpenteria 4/4	INOR1EE2B2BIN9000004
IN90 - Armatura 2/4	INOR1EE2B2BIN9000005
IN90 - Armatura 3/4	INOR1EE2B2BIN9000007
IN90 - Armatura 4/4	INOR1EE2B2BIN9000001
IN90 - Tabella materiali	INOR1EE24TIN9000001

SPECIFICHE PIEGATURA E POSA FERRI



I FERRI RIPORTATI NEL PRESENTE ELABORATO SONO RAPPRESENTATI A MENO DEGLI SMUSSI DI PIEGATURA CON IL MANDRINO. LE MISURE PARZIALI RIPORTATE SONO RELATIVE ALLA SPEZZATA A SPIGOLI VIVI.

COMMITTENTE: **RFI** RETE FERROVIARIA ITALIANA GRUPPO FERROVIE DELLO STATO

ALTA SOVRIGLIANZA: **ITALFERR** GRUPPO FERROVIE DELLO STATO

GENERAL CONTRACTOR: **Cepav due** Consorzio ENI per l'Alta Velocità

INFRASTRUTTURE FERROVIARIE STRATEGICHE DEFINITE DALLA LEGGE OBIETTIVO N. 443/01

LINEA A.V. /A.C. TORINO - VENEZIA Tratta MILANO - VERONA
Lotto funzionale Brescia-Verona
PROGETTO ESECUTIVO
DOPPIO SIFONE RIO LAVAGNONE (IN90)
Pk 121+860
Armatura (Tav. 1/4)

GENERAL CONTRACTOR: **Cepav due** Consorzio Cepav due Il Direttore del Consorzio (ing. C. ...)

COMMISSIONE LOTTO FASE ENTE TIPO DOC. OPERA/DISCIPLINA PROG. REV.

INOR 11 E E2 BB IN9000 005 A

PROGETTAZIONE

Rev.	Descrizione	Aut.	Data	Verifica	Data
A	EMISSIONE	CLMCO	29.10.15	MERLINI	29.10.15
B					
C					

CIG: 751447334A