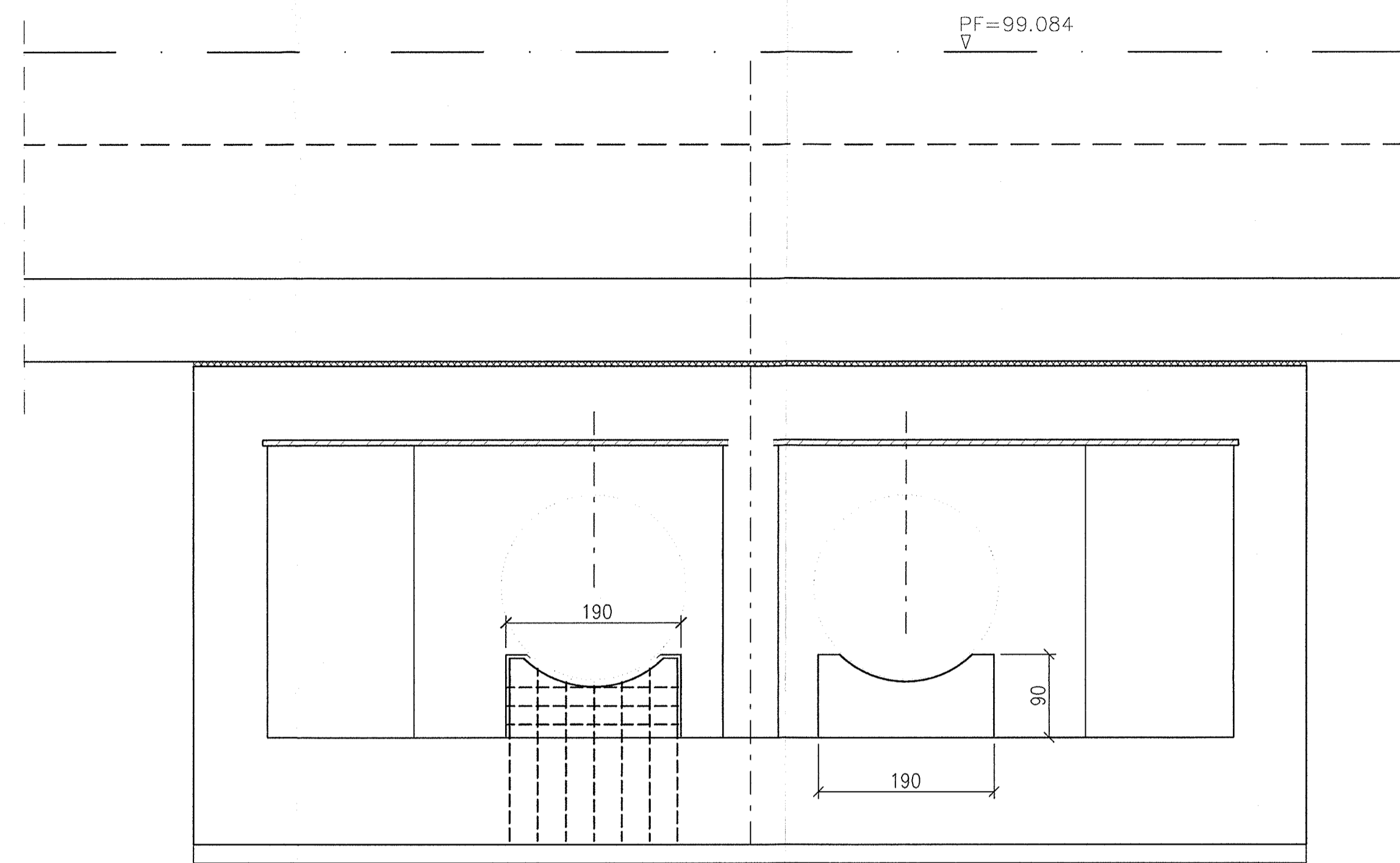
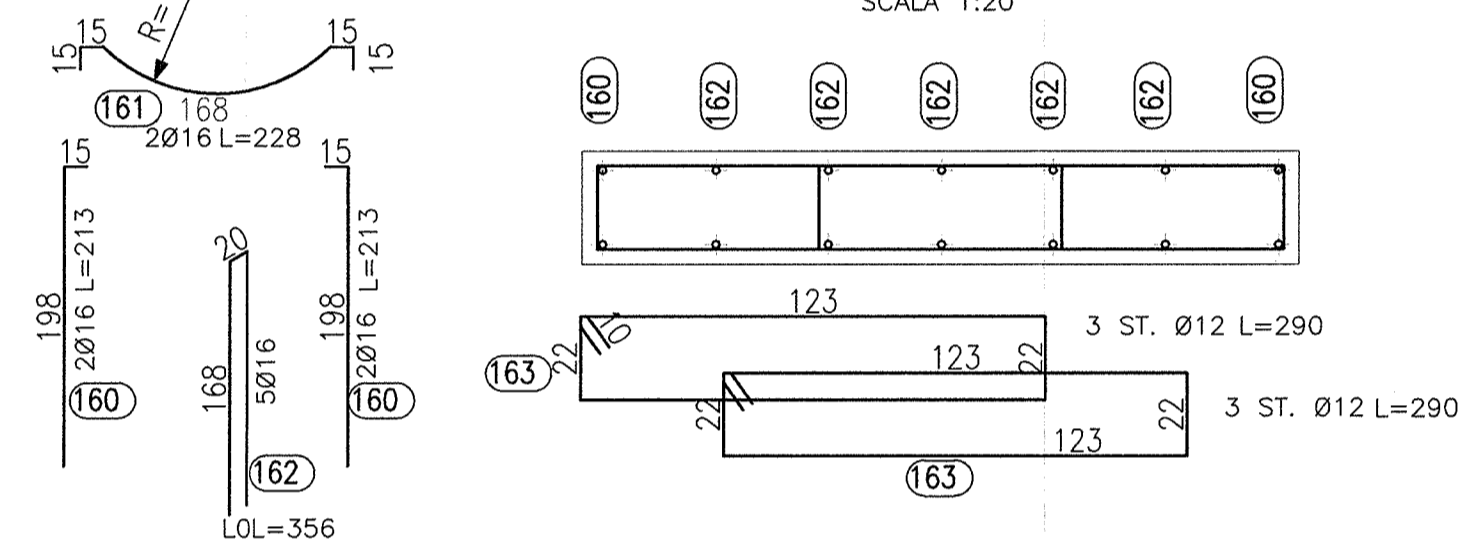


DETTAGLIO SELLA D'APPOGGIO

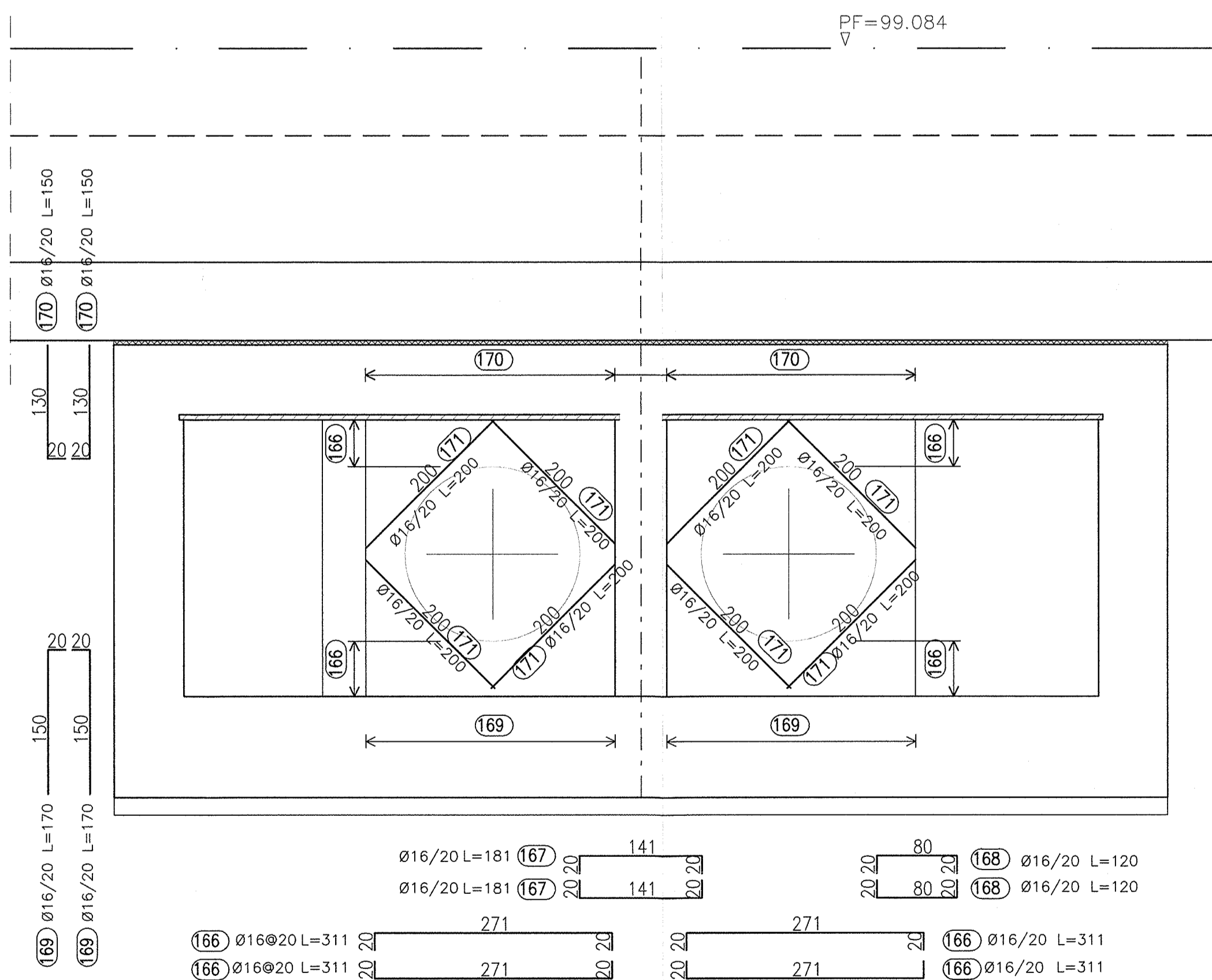


SEZIONE SELLA DI APPOGGIO TUBO



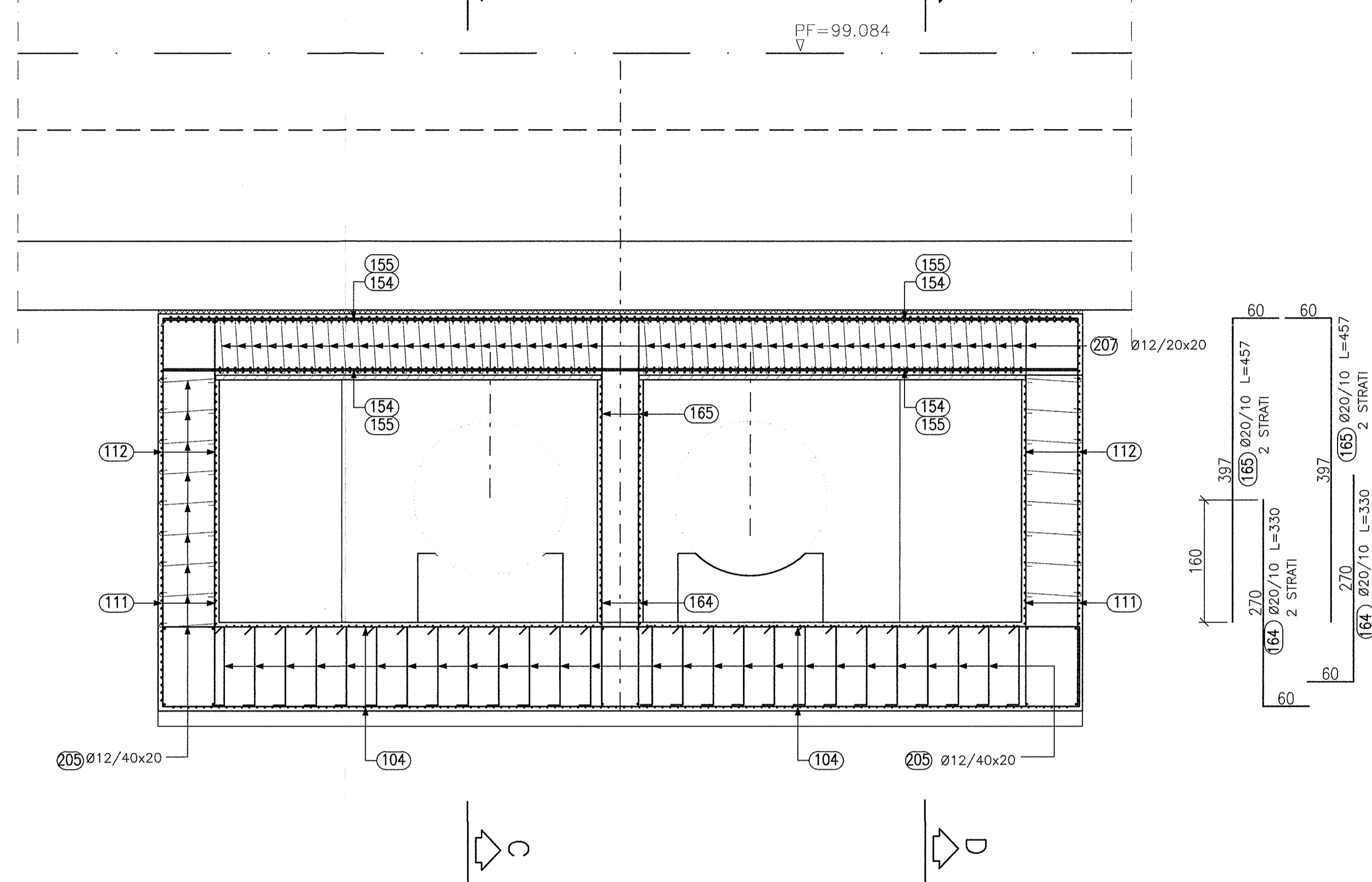
NOTA: DISPOSIZIONE DI ARMATURE E SELLE DA CONCORDARE CON IL FORNITORE DELLA TUBAZIONE, A CURA DELL' D.L.

DETTAGLIO GETTO DI 2^ FASE PER ANCORAGGIO TUBO



- 1-DISPOSIZIONE DI CHIAMATE VERTICALI NEL SOLETTONE DI FONDAZIONE E GETTO SOLETTONE
- 2-DISPOSIZIONE DI CHIAMATE ORIZZONTALI NEI MURI ADIACENTI AL TUBO
- 3-POSIZIONAMENTO DEI DUE TUBI
- 4-COMPLETARE IL POSIZIONAMENTO DELLE ARMATURE

SEZIONE G-G



DESEGNI DI RIFERIMENTO

DESCRIZIONE	CODICE
IN90 - Carpenteria 1/4	INOR1EEZBZIN9000001
IN90 - Carpenteria 2/4	INOR1EEZBZIN9000002
IN90 - Carpenteria 3/4	INOR1EEZBZIN9000003
IN90 - Carpenteria 4/4	INOR1EEZBZIN9000004
IN90 - Armatura 1/4	INOR1EEZBZIN9000005
IN90 - Armatura 2/4	INOR1EEZBZIN9000006
IN90 - Armatura 3/4	INOR1EEZBZIN9000007
IN90 - Tabella materiali	INOR1EEZ4TIN9000001

SPECIFICHE PIEGATURA E POSA FERRI

PIEGATURA STAFFE
 D3 = DIAMETRO MINIMO DEL MANDRINO (mm)
 D3 = 44 PER Ø = 6-12
 D3 = 88 PER Ø = 14-18

PIEGATURA BARRE
 A MENO DI DIVERSE INDICAZIONI RIPORTATE NELLE SAGOME DEI FERRI, PIEGARE LE ARMATURE CON MANDRINI DI DIAMETRO NON INFERIORE AI VALORI SOTTO RIPORTATI

COPRIFERRO
 IL COPRIFERRO RAPPRESENTA IL NETTO TRA ESTERNO BARBA E SUPERFICIE ESTERNA DEL C.L.S.
 PREVEDERE OPPORTUNI DISTANZIATORI PRESSOCHÉ DALLA SPECIFICAZIONE LAVORI, AFFI A GARANTIRE IL COPRIFERRO DI PROGETTO.
 C = 40,0mm

INTERFERRO
 m:500 CASI DI RADDOPPI DI ARMATURE:
 1. Ø₁ + 50mm
 2. 20mm NETTI
 Ø₁ = DIAMETRO MASSIMO AGGREGATO

SPILLI (UNCINI/GRAFFE)
 SCHEMA DISPOSIZIONE

CAVALLOTTI/DISTANZIATORI
 SCHEMA DISPOSIZIONE

I FERRI RIPORTATI NEL PRESENTE ELABORATO SONO RAPPRESENTATI A MENO DEGLI SMUSSI DI PIEGATURA CON IL MANDRINO. LE MISURE PARZIALI RIPORTATE SONO RELATIVE ALLA SPEZZATA A SPIGOLI VIVI.

COMMITTENTE:
 RFI RETE FERROVIARIA ITALIANA GRUPPO FERROVIE DELLO STATO

ALTA SORVEGLIANZA:
 ITALFERR GRUPPO FERROVIE DELLO STATO

GENERAL CONTRACTOR:
 Cepav due
 Consorzio ENI per l'Alta Velocità

INFRASTRUTTURE FERROVIARIE STRATEGICHE DEFINITE DALLA LEGGE OBIETTIVO N. 443/01

LINEA A.V. I.A.C. TORINO - VENEZIA Tratta MILANO - VERONA
 Lotto funzionale Brescia-Verona
 PROGETTO ESECUTIVO

DOPPIO SIFONE RIO LAVAGNONE (IN90)
 Pk 121+860
 Armatura (Tav. 4/4)

GENERAL CONTRACTOR:
 Consorzio Cepav due
 Il Direttore del Consorzio (Ing. J. M. G.)

DIRETTORE LAVORI:
 Vite per Costruzione

SCALA:
 Varie

COMMESSA LOTTO FASE ENTE TIPO DOC. OPERA/DISCIPLINA PROG. REV.
 INOR 11 E E2 BZ IN9000 001 A

PROGETTAZIONE
 Rev. Descrizione Aut. Data Verifica Data
 A EMISSIONE CLMO 29.10.18 MERLINI 29.10.18
 B
 C

PROGETTISTA

CIG: 751447334A
 Progetto cofinanziato dalle Unioni Europee
 CLIP: 18119100000008