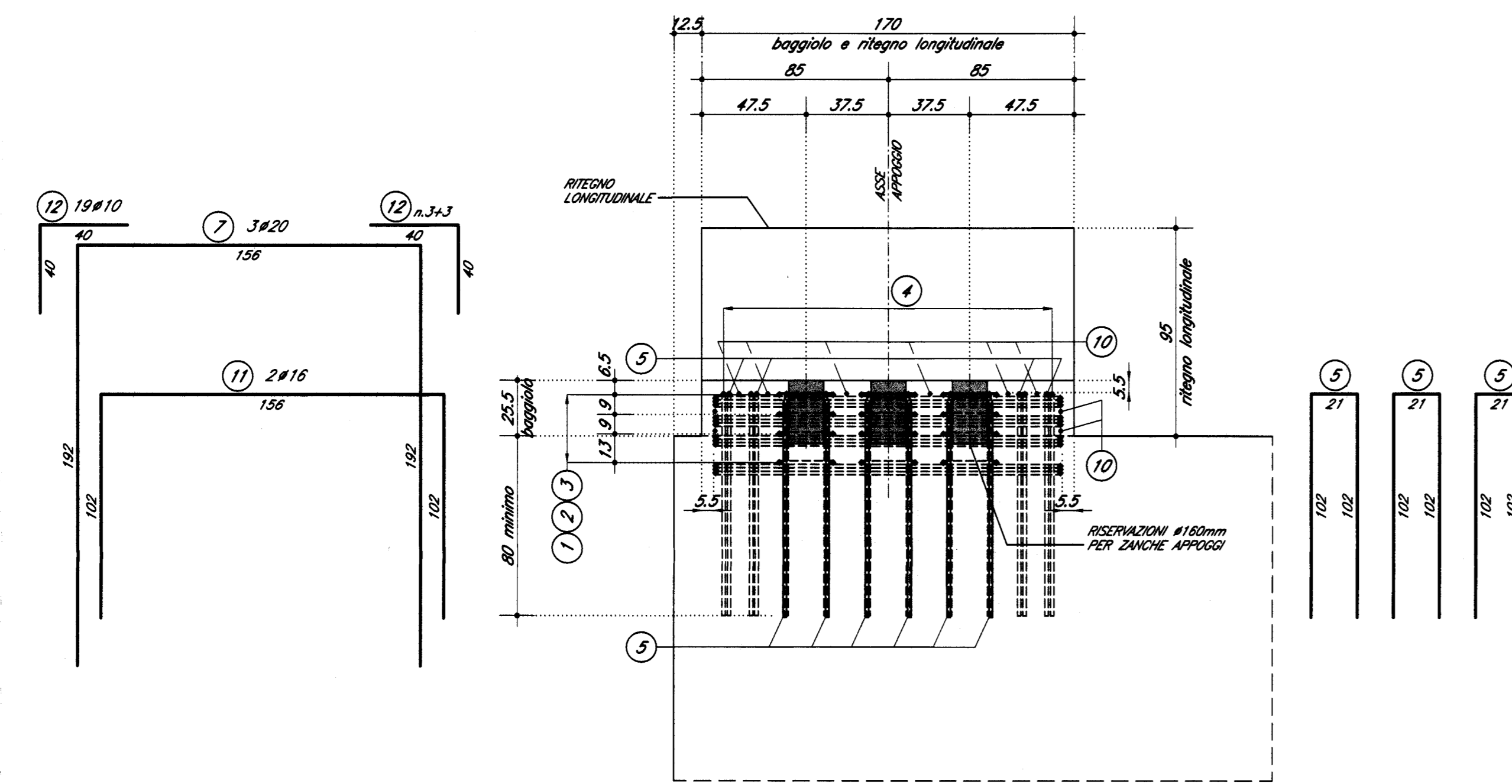


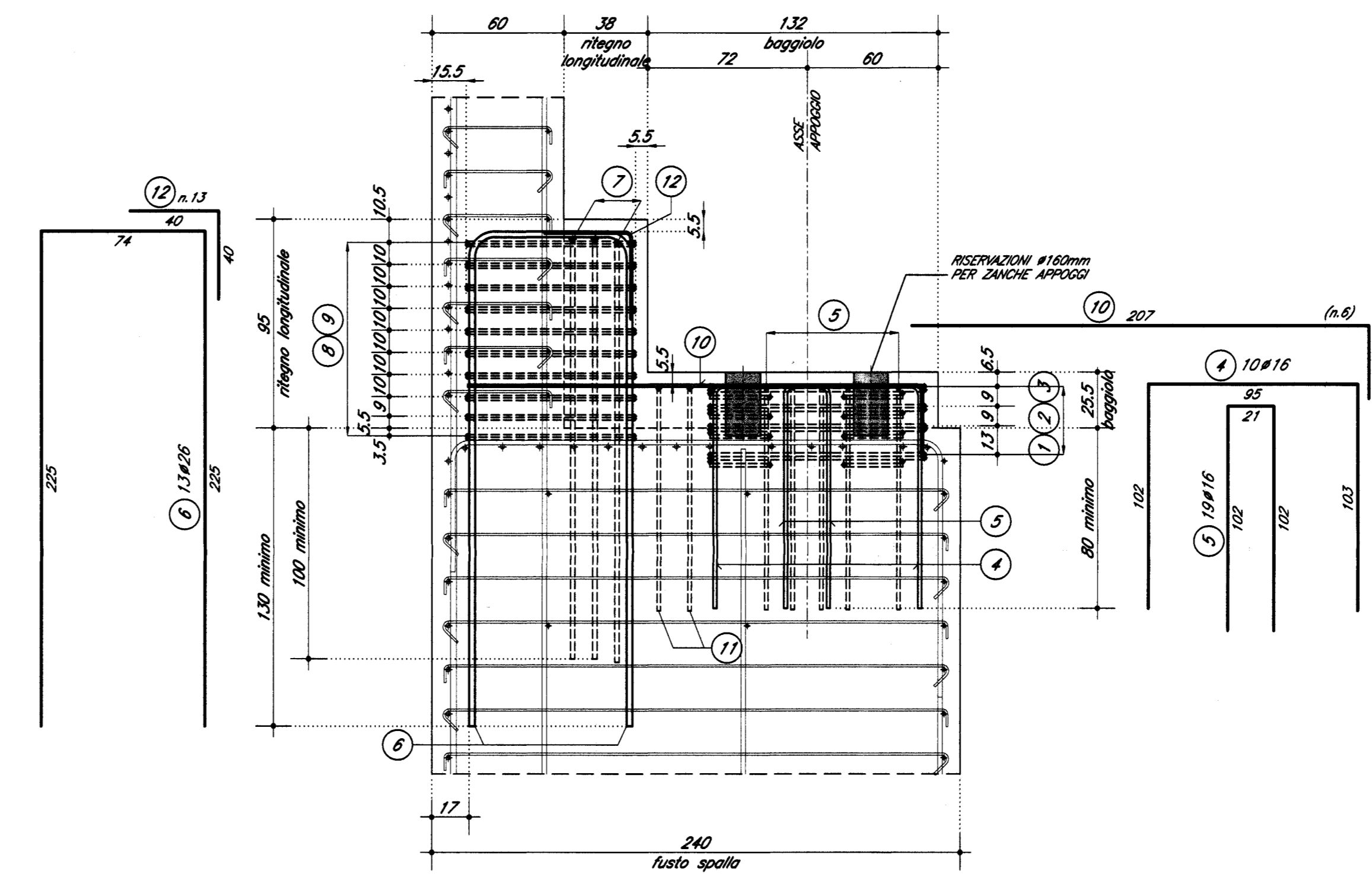
DOCUMENTI DI RIFERIMENTO

DESCRIZIONE	CODICE
IV42 - CAVALCAFERROVIA TIRABOLGEO PRESCRIZIONI MATERIALI E NOTE GENERALI RITEGNO SISMICO - DETTAGLI E POSIZIONAMENTO CUSCINETTI	INOR11EE24T0000001 INOR11EE28T0000001
IV42 - CAVALCAFERROVIA FERALPI - PK 114+576,198 RELAZIONE TECNICA GENERALE CAVALCAFERROVIA RELAZIONE SUL COMPARTIMENTO SISMICO DELL'OPERA, APPROF. RITEGNO SISMICO E GIUNTI DI DILATAZIONE CARATTERI SPALLA A CARATTERI SPALLA B ARMATURA SPALLA A - TH: 1/2 ARMATURA SPALLA A - TH: 2/2 ARMATURA SPALLA B - TH: 1/2 ARMATURA SPALLA B - TH: 2/2	INOR11EE28T0000001 INOR11EE28T0000001 INOR11EE28T0000001 INOR11EE28T0000001 INOR11EE28T0000001 INOR11EE28T0000001 INOR11EE28T0000001 INOR11EE28T0000001

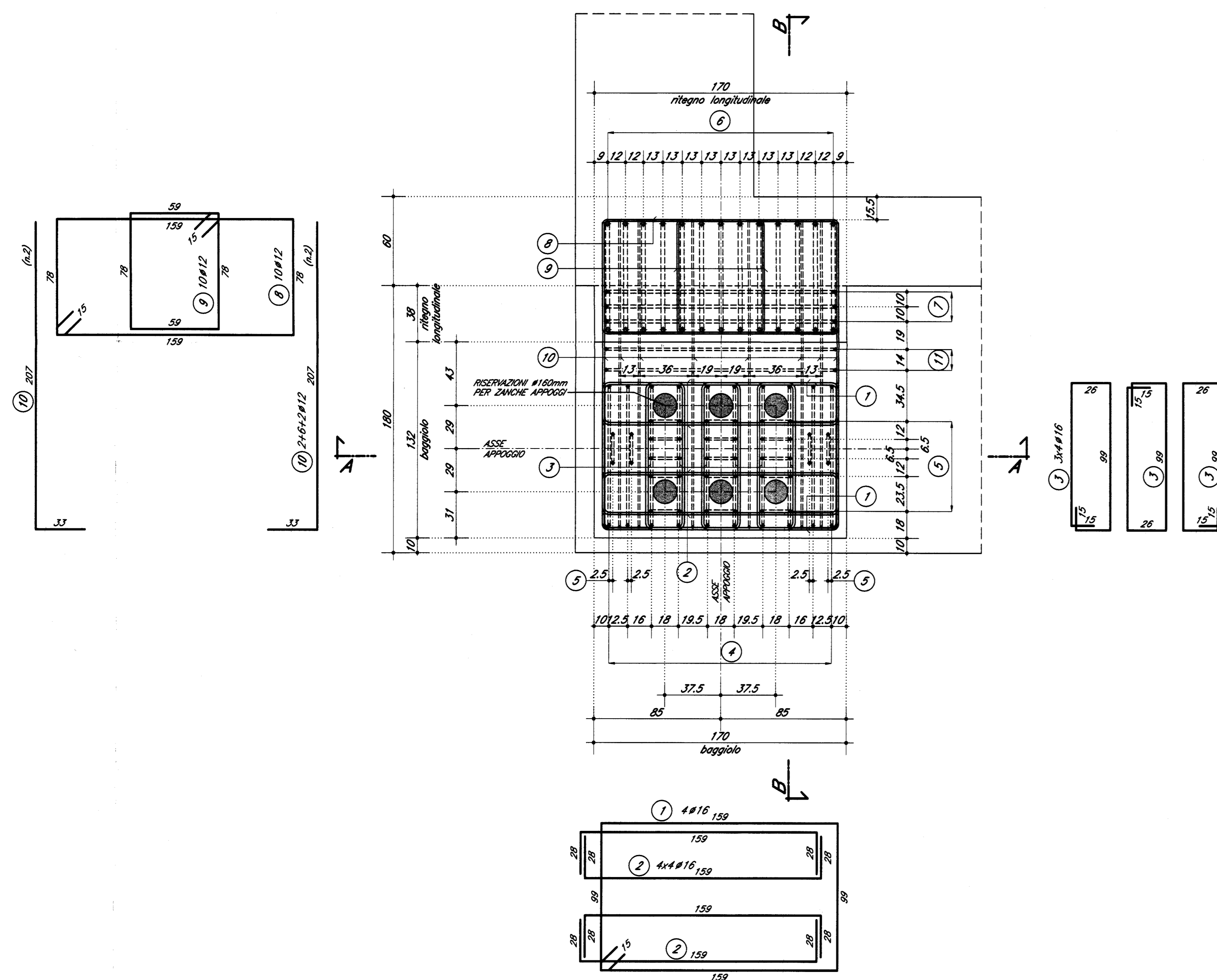
SEZIONE A-A 1:20



SEZIONE B-B 1:20

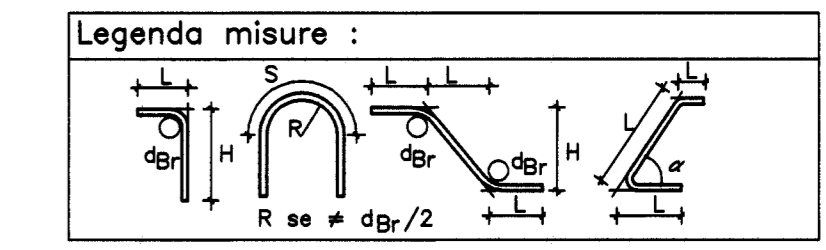


PIANTA BAGGIOLO E RITEGNO LONGITUDINALE 1:20



NOTE GENERALI

- TUTTE LE MISURE SONO ESPRESSE IN CENTIMETRI
- TUTTI GLI ANGOLI SONO ESPRESSE IN GRADI SESSAGESIMALI
- COPPIEFERRO ADOTTATO: 4,8cm IN FONDAZIONE - 5,5cm IN ELEVAZIONE



Diametro piegature d _B :	
Barra ≤ 16	d _B = 44
Barra > 16	d _B = 74

CARATTERISTICHE DEI MATERIALI

PER PRESCRIZIONI MATERIALI E NOTE GENERALI VEDERE ELABORATO:
PRESCRIZIONI MATERIALI E NOTE GENERALI INOR11EE24T0000001

COMMITTENTE:
RFI
RETE FERROVIARIA ITALIANA
GRUPPO FERROVIE DELLO STATO

ALTA SORVEGLIANZA:
ITALFERR
GRUPPO FERROVIE DELLO STATO

GENERAL CONTRACTOR:
Cepav due
Consorzio ENI per l'Alta Velocità

INFRASTRUTTURE FERROVIARIE STRATEGICHE DEFINITE DALLA LEGGE OBIETTIVO N. 443/01
LINEA A.V. /A.C. TORINO - VENEZIA Tratta MILANO - VERONA
Lotto funzionale Brescia-Verona
PROGETTO ESECUTIVO
IV42 - CAVALCAFERROVIA FERALPI - PK 114+576,198
Armatura baggiolo e ritegni antisismici su spalle

GENERAL CONTRACTOR: Consorzio Cepav due
Il Direttore del Consorzio (Ing. J. Arandia)
Data: _____
DIRETTORE LAVORI: Valerio per Costruzione
Data: _____
SCALA: 1:20

COMMESSA	LOTTO	FASE	ENTE	TIPO DOC.	OPERA/DISCIPLINA	PROGR.	REV.
INOR	11	E	E2	BC	IV42A6	001	A

PROGETTAZIONE		IL PROGETTISTA	
Rev.	Descrizione	Aut.	Data
A	Emissione	_____	03/10/18
B	_____	_____	_____
C	_____	_____	_____