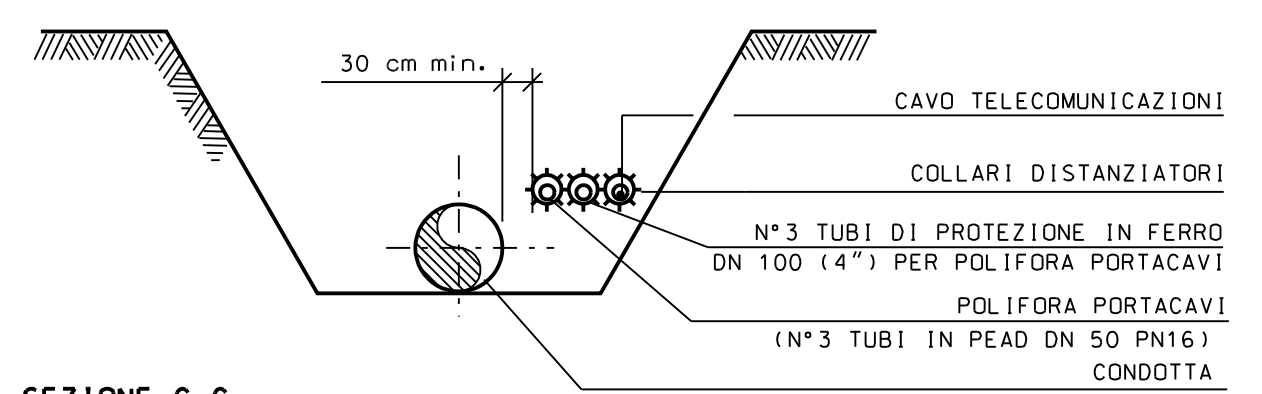
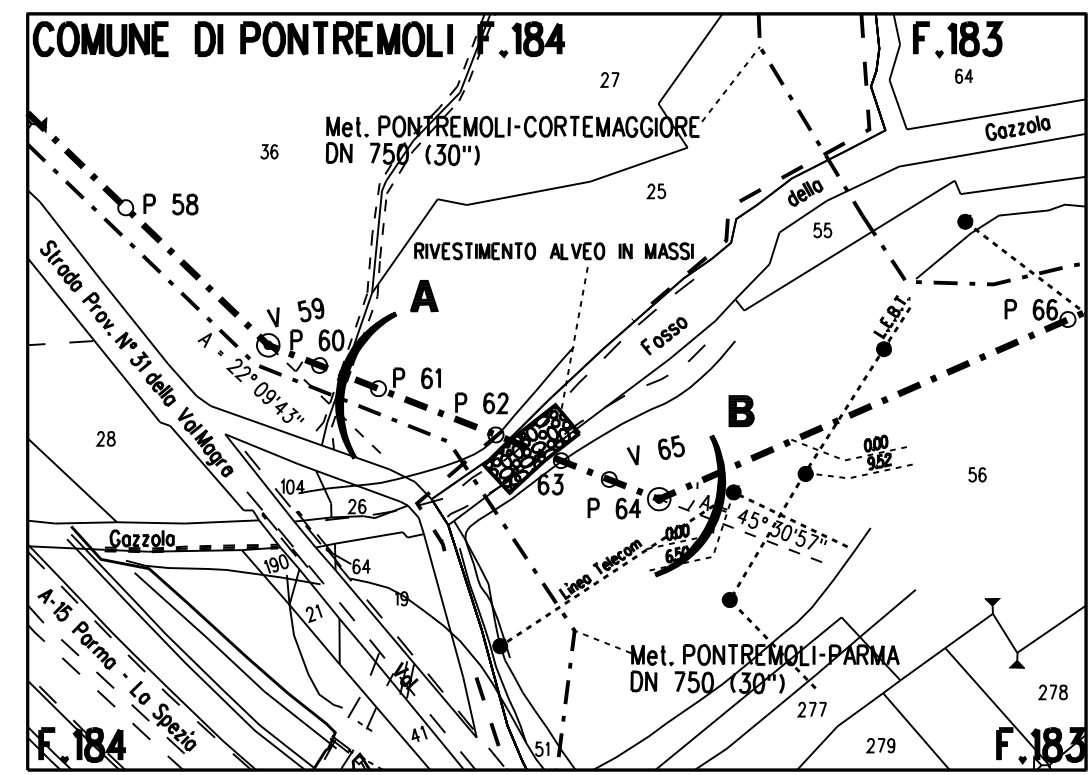
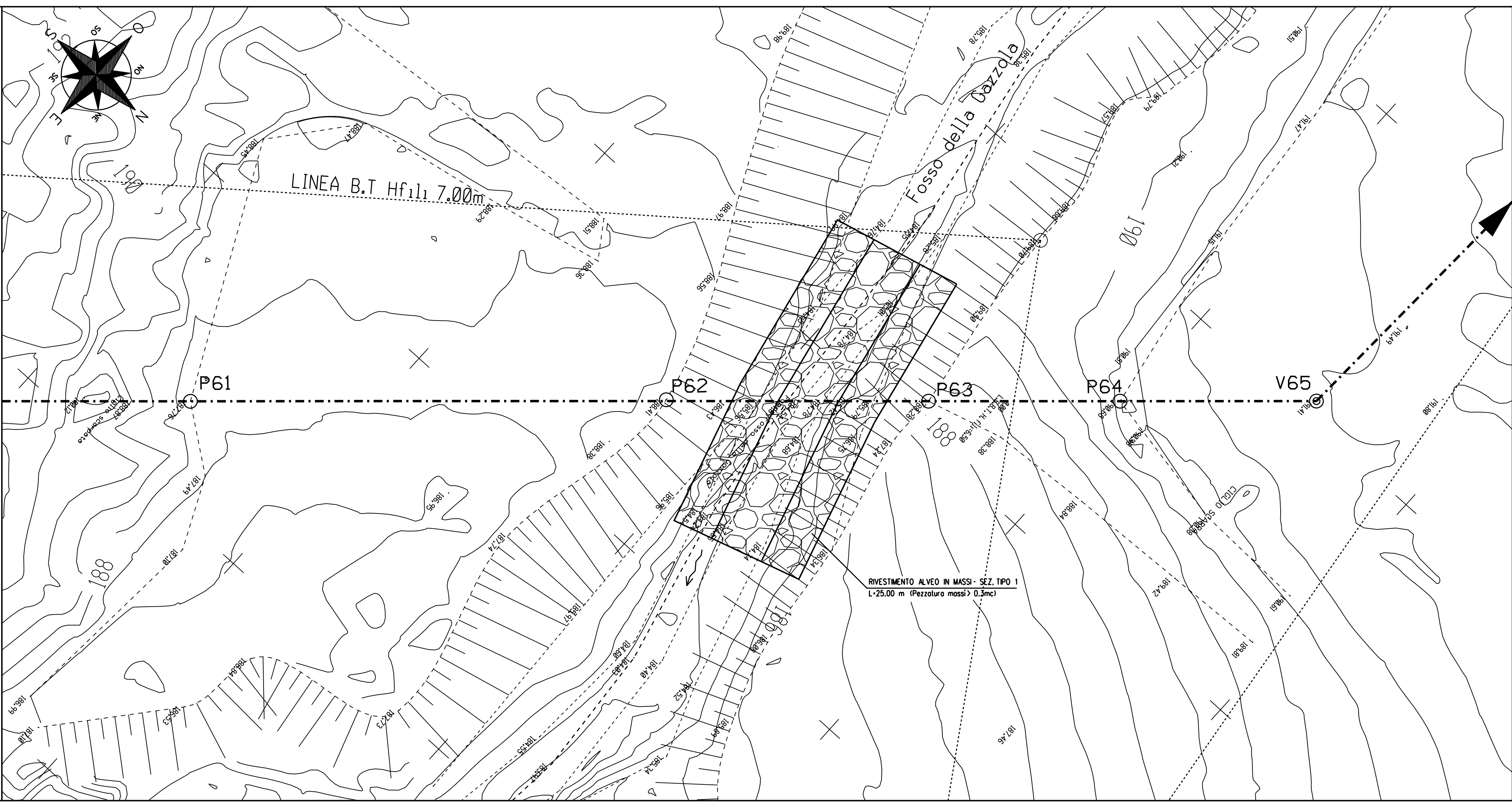


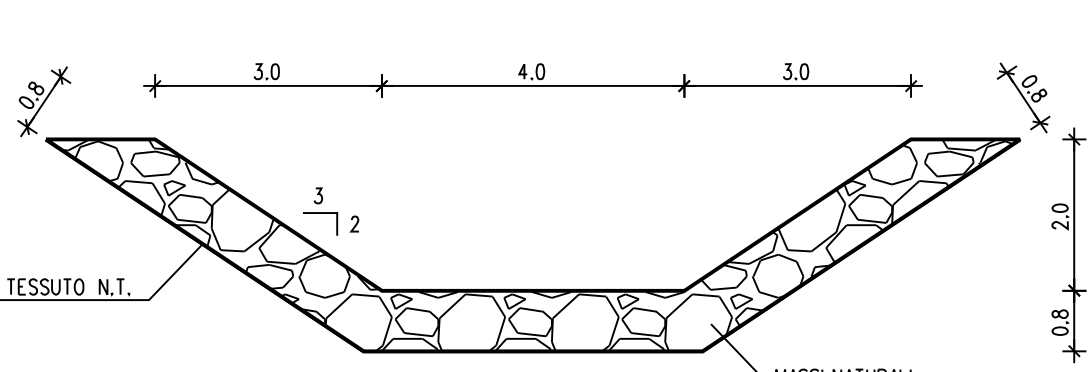
SEZIONE A - B scala 1:200



SEZIONE C-C

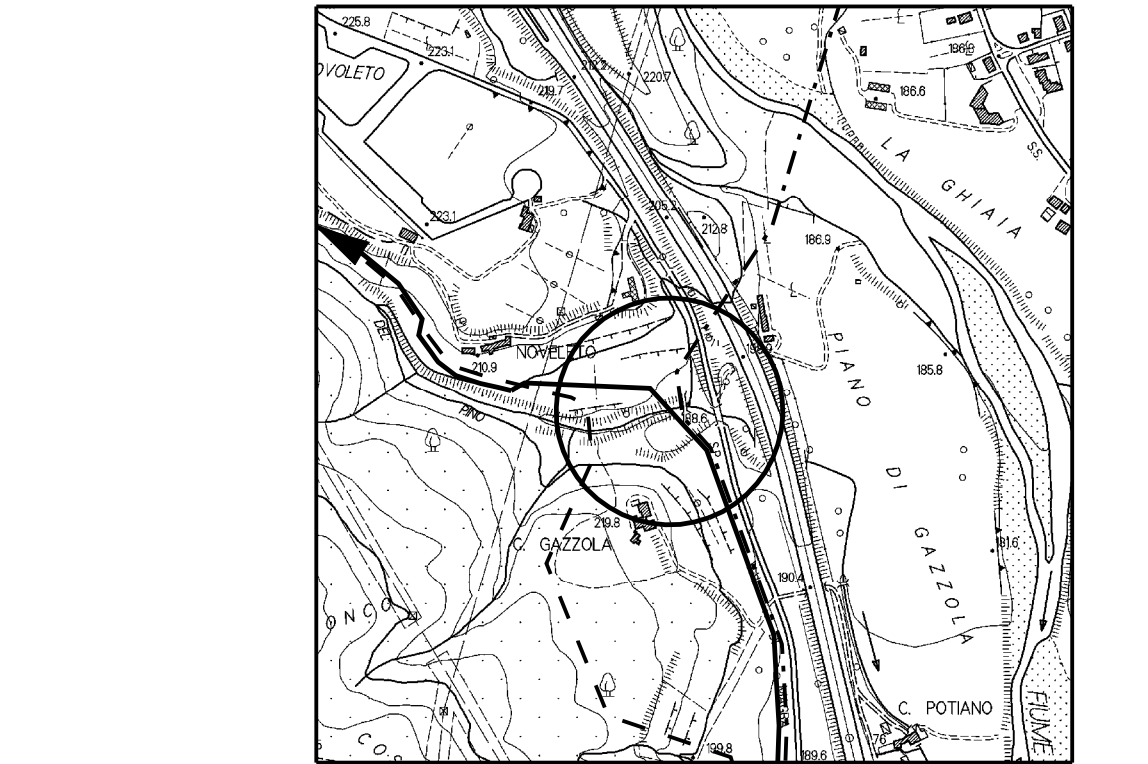


RIVESTIMENTO IN MASSI
SEZIONE TIPO 1 - (SCALA 1:100)



Note:

- Impastazioni dure e compatte, di natura calcarea, basaltica o trachitica prive di inclusioni e/o piani di sfaldamento di pezzatura media >0.3 mc.
- Le opere sono dimensionate in modo da ricostituire l'originaria morfologia dell'alveo; in particolare non vengono alterate le caratteristiche geometriche della sezione di deflusso e del profilo del corso d'acqua;
- Il rivestimento in massi viene realizzato per tutto il fronte dell'area di lavoro ed immersato lateralmente in terreno inalterato per almeno 3ms.



COROGRAFIA CTR 233070

Revisione	DATA	DESCRIZIONE	ELABORATO	VERIFICATO	APPROVATO
2	Maggio 2011	INSERITE OPERE	TARINI	SABBATINI	SCIOSCI
1	Aprile 2011	AGGIORNATO PER VARIANTE TRACCIATO	TARINI	SABBATINI	SCIOSCI
0	Gennaio 2010	EMISSIONE PER PERMESSI	TARINI	SABBATINI	SCIOSCI

PROGETTISTA	Snamprogetti
COMITENTE	Snam Rete Gas
UNTA' N°	510
COMMESSA	P66990
DIS. N.	LC-7E-81113
REVISIONE	2
FG.	DI
SCALA	1:200