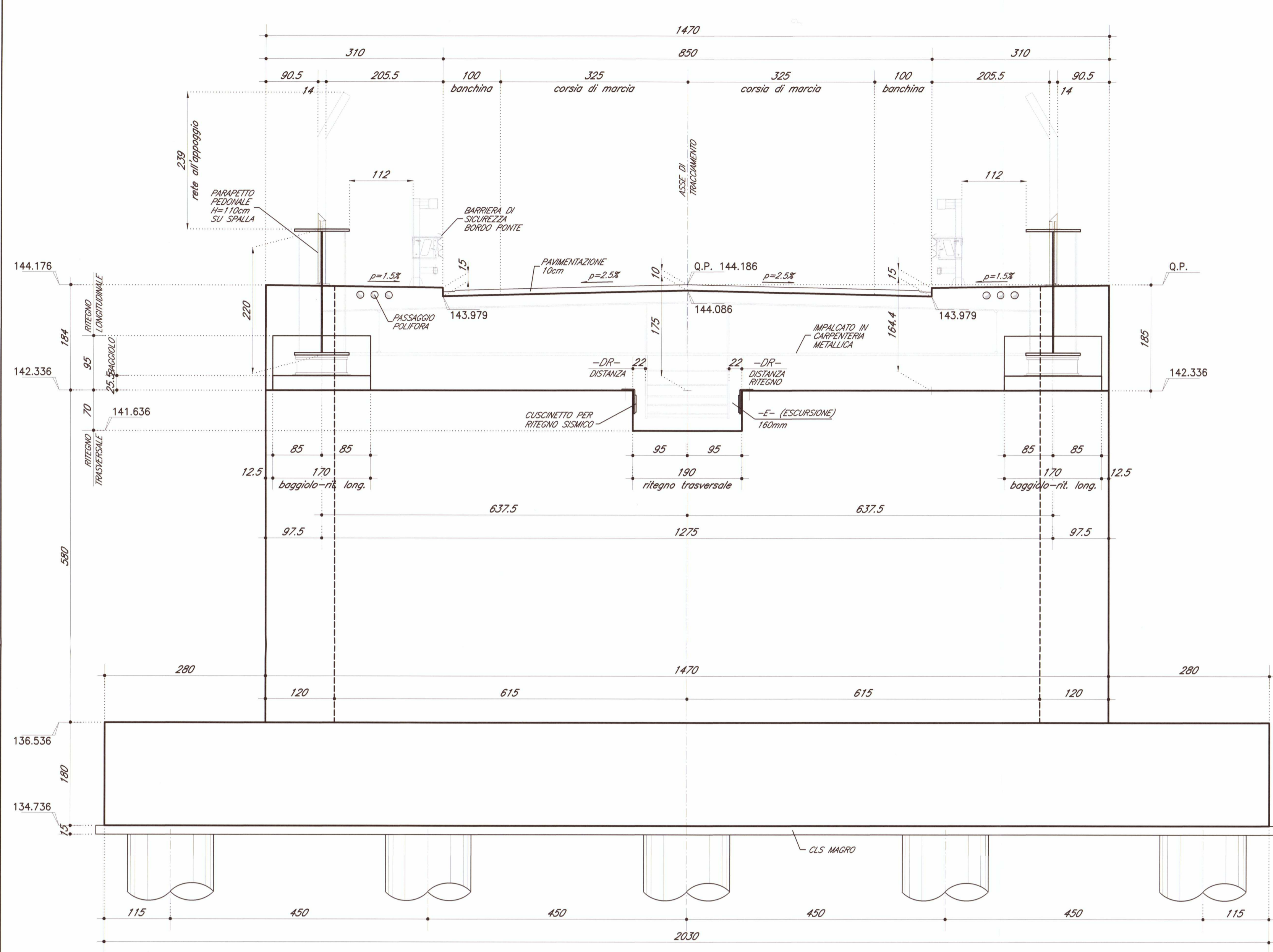
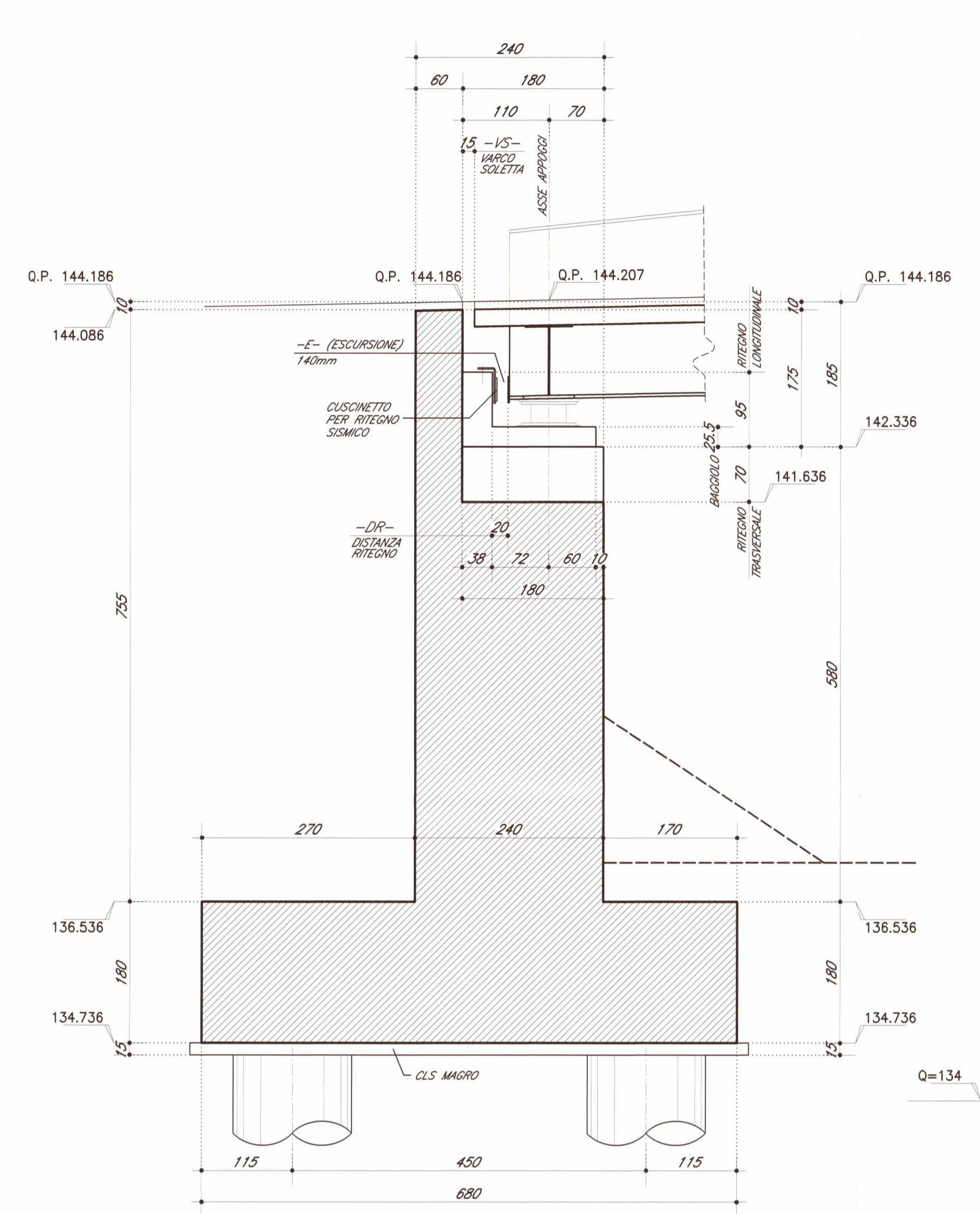


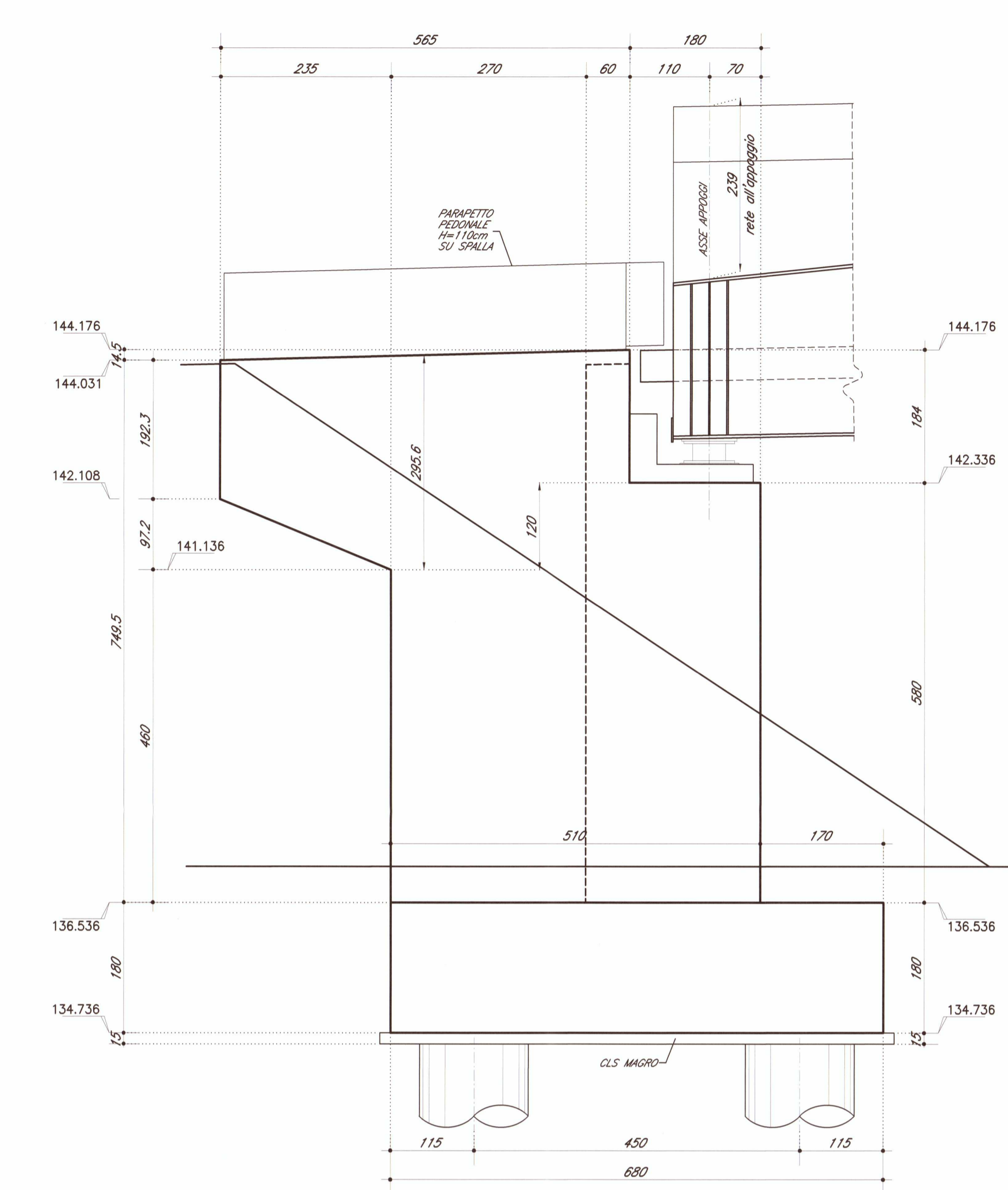
VISTA FRONTALE 1:50



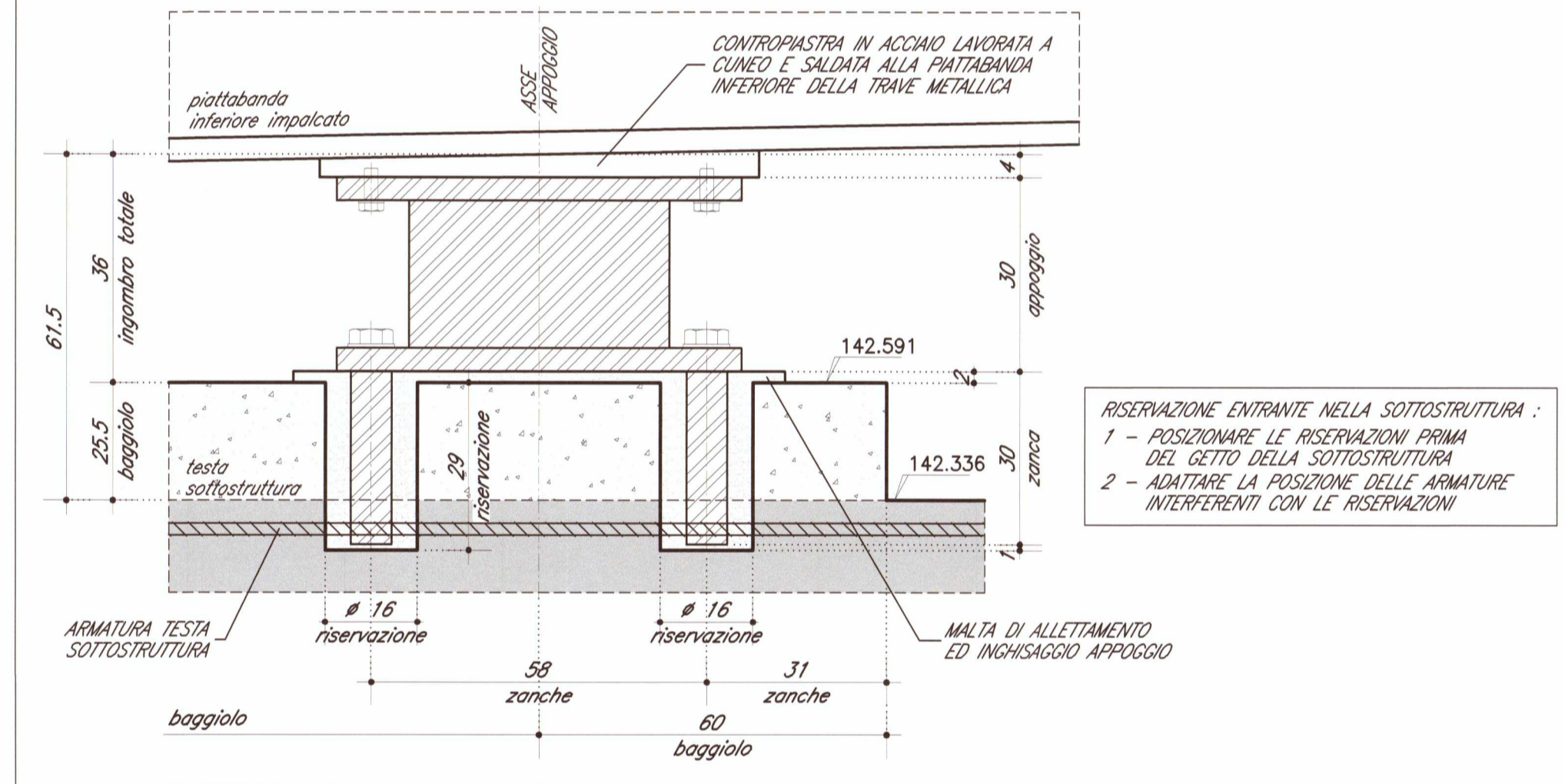
SEZIONE IN ASSE TRACCIAMENTO 1:50



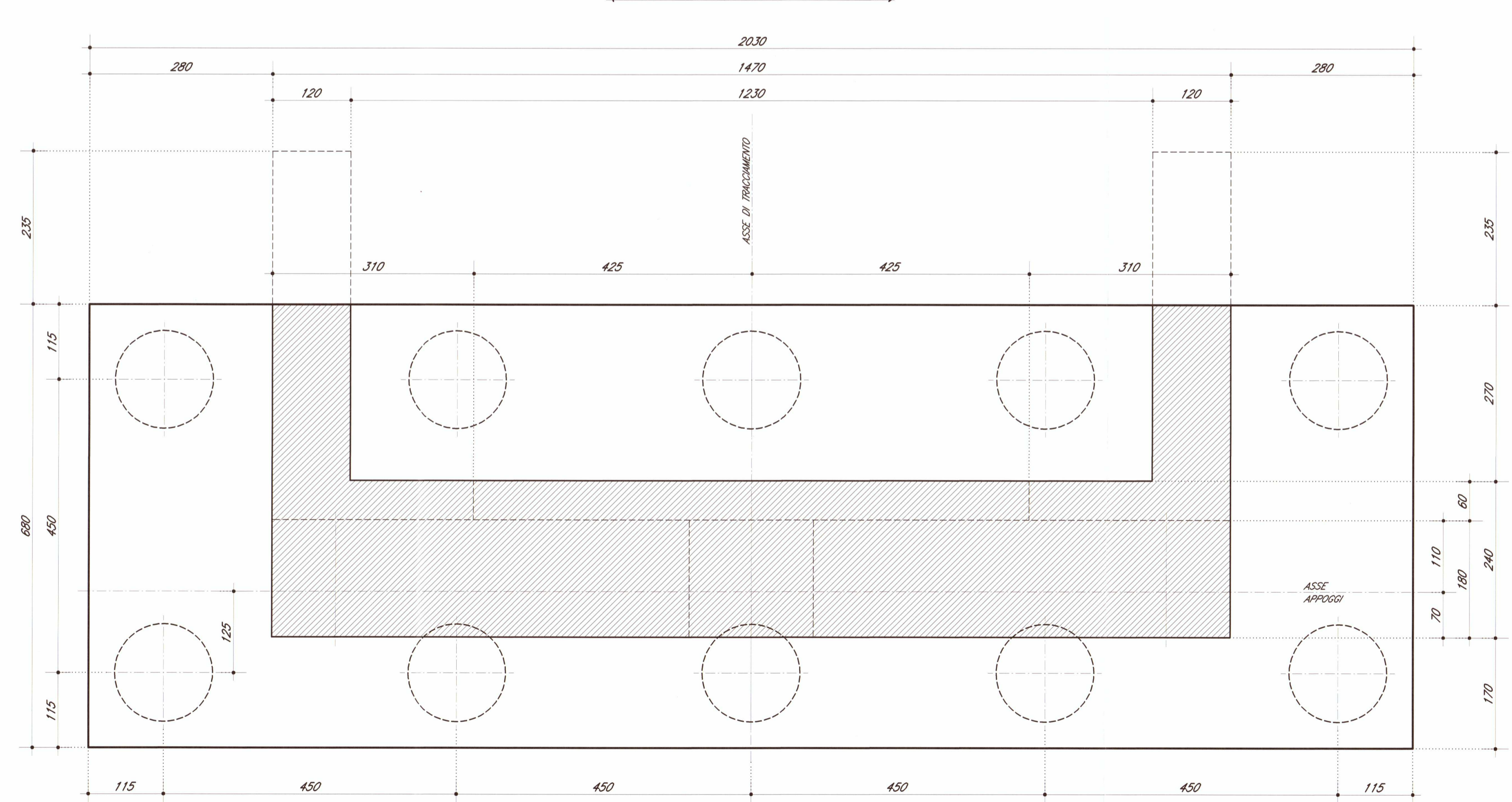
PROSPETTO RISVOLTI 1:50



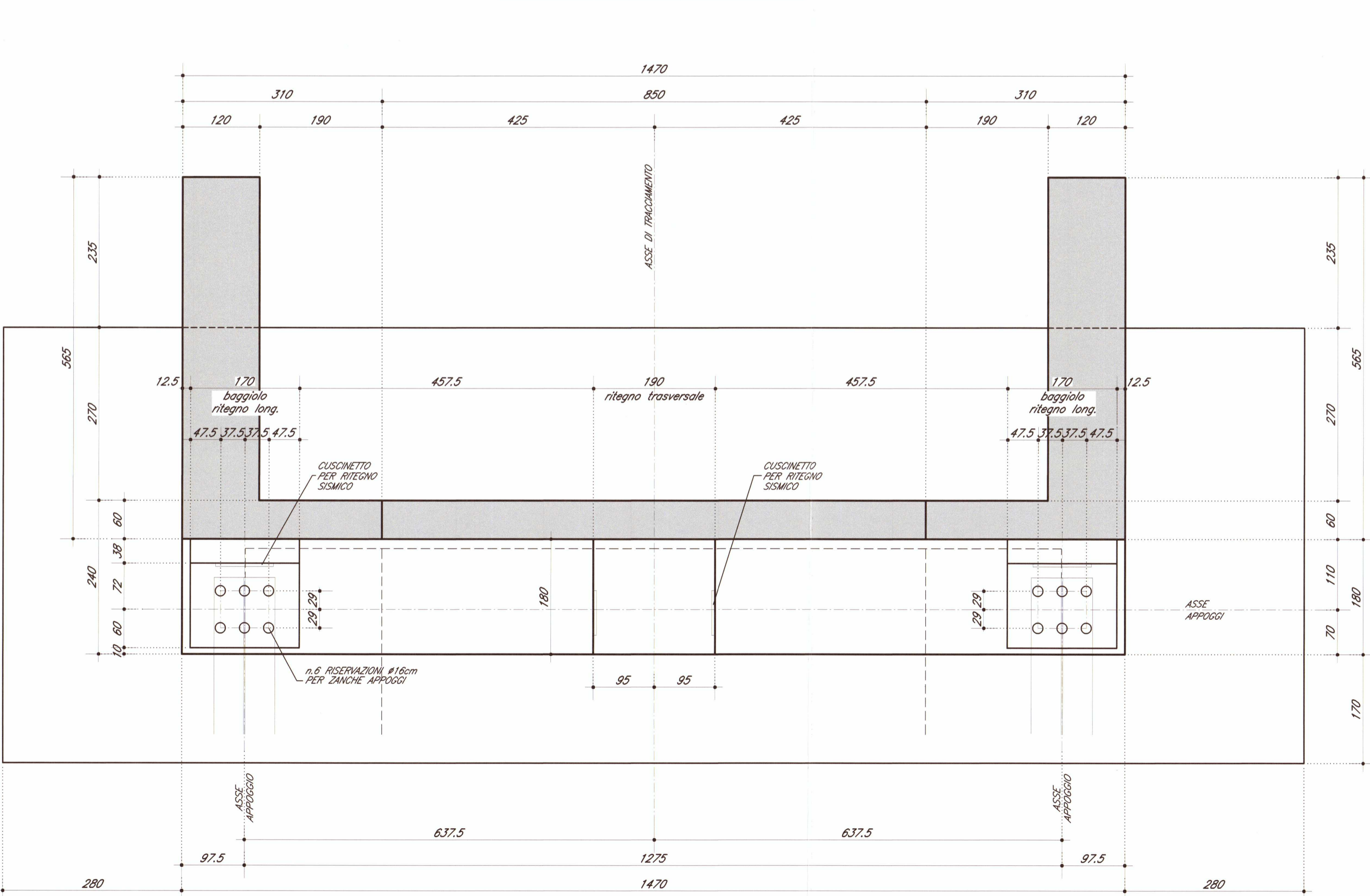
BAGGIOLI E RISERVAZIONI PER APPOGGI 1:10
SEZIONE IN DIREZIONE LONGITUDINALE



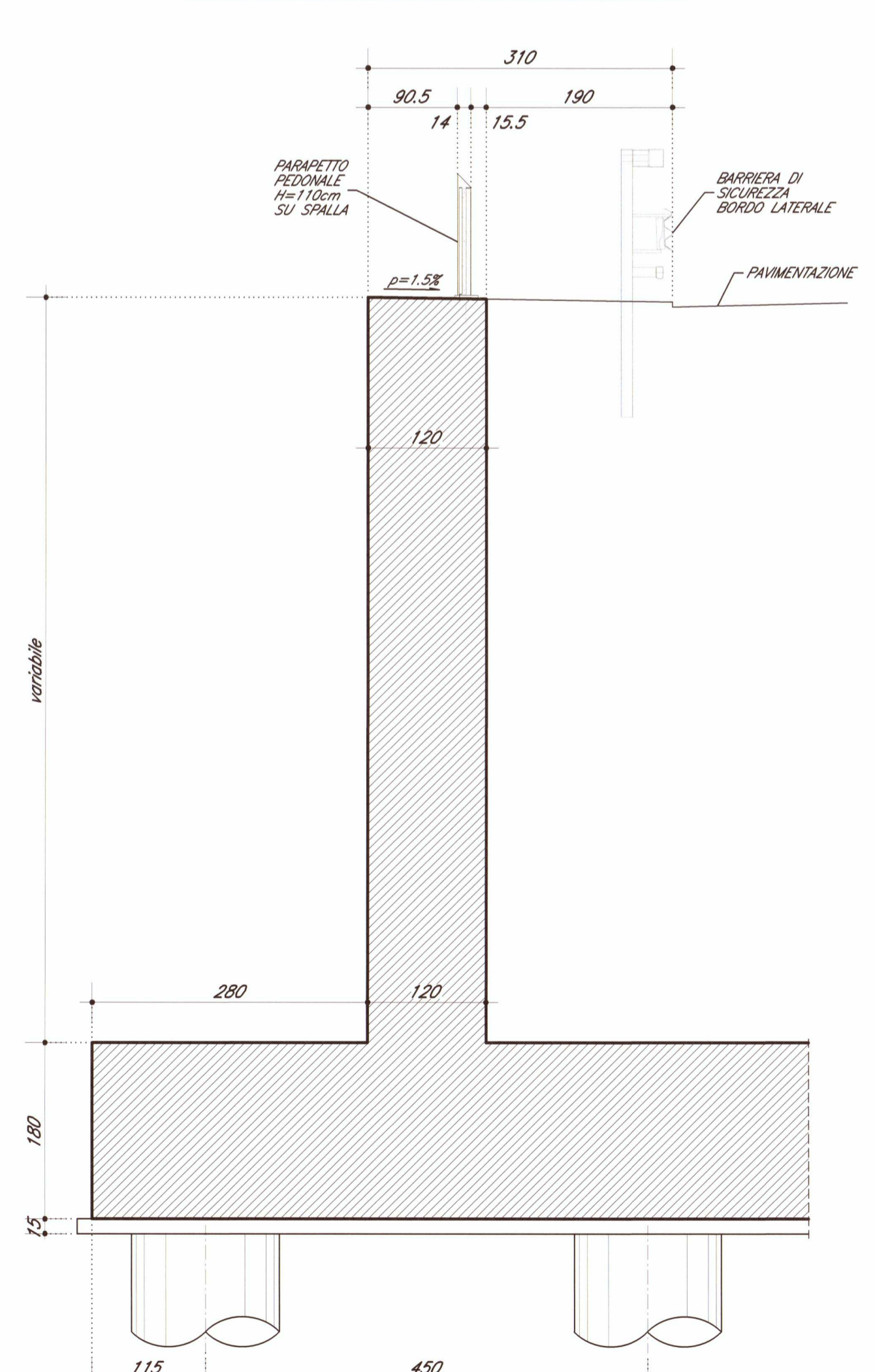
PIANTA FONDAZIONE E SPICCATO ELEVAZIONE 1:50
(n.10 PALLI @150cm L=19,00m)



VISTA DALL'ALTO 1:50



SEZIONE RISVOLTI 1:50



DOCUMENTI DI RIFERIMENTO

DESCRIZIONE	CODICE
IV42 - CAVALCAFERROVIA TIPOLOGICA	INOR11E224V000001
PRESCRIZIONI MATERIALI E NOTE GENERALI	INOR11E224V000001
PROTEZIONE SOMMA - DETTAGLI E POSIZIONAMENTO CUSCINETTI	INOR11E224V000001
SOLLEVAMENTO DEGLI IMPALCATI	INOR11E224V000001
SALVAMENTO ASSE METEORICO - ELEMENTO DI DISCONNESSIONE TIPO C	INOR11E224V000001
IV42 - CAVALCAFERROVIA FERALPI - PK 114+576.158	INOR11E224V000001
RELAZIONE TECNICI GENERALI CAVALCAFERROVIA	INOR11E224V000001
RELAZIONE DI CALCOLO SPALLE	INOR11E224V000001
PIANTA FONDAZIONI E PAVIA IMPALCATO	INOR11E224V000001
SEZIONE LONGITUDINALE, PROSPETTO LONGITUDINALE E SEZIONE TRASVERSALE	INOR11E224V000001
PIANTA FRAZIONAMENTO SOTTOSTRUTTURE E PAVI DI FONDAZIONE	INOR11E224V000001
CARPENTERIA SPALLA A	INOR11E224V000001
ARMATURA PALI DI FONDAZIONE SPALLE	INOR11E224V000001
ARMATURA SPALLA B - PK 114	INOR11E224V000001
ARMATURA SPALLA B - PK 114	INOR11E224V000001
ARMATURA BAGGIOLI E RETINI ANTERIORI SU SPALLE	INOR11E224V000001
DESCRIZIONE DI APPESCI E QUANTI	INOR11E224V000001
CARPENTERIA IMPALCATO - DETTAGLI ED ANNESSI	INOR11E224V000001
RELAZIONE GEOTECNICA	INOR11E224V000001
PROFLO STRATIGRAFICO	INOR11E224V000001
IV42 - ARCADE CAVALCAFERROVIA TIPOLOGICA	INOR11E224V000001
ZONE DI TRANSIZIONE ARCADE-CAVALCAFERROVIA	INOR11E224V000001

NOTE GENERALI

- Q.P. = QUOTA PROGETTO PAVIA VARIABILE CAVALCAFERROVIA
- TUTTE LE Misure SONO ESPRESSE IN CENTIMETRI
- TUTTI GLI ANGOLI SONO ESPRESSE IN GRADI CENTESIMALI
- TUTTI GLI SPACCHI (DI INTRADOSSO, DI ESTRADOSSO E VERTICALI) DELLA FONDAZIONE AVRANNO SMOSSO 7x7cm

Segni di intradosso e di estradosso

Segni verticali

CARATTERISTICHE DEI MATERIALI

PER PRESCRIZIONI MATERIALI E NOTE GENERALI VEDERE ELABORATO

PRESCRIZIONI MATERIALI E NOTE GENERALI

COMMITTENTE: RFI GRUPPO FERROVIARIO ITALIANO

ATA SORVEGLIANZA: ITALFERR GRUPPO FERROVIARIO DELLO STATO

GENERAL CONTRACTOR: Cevap due

INFRASTRUTTURE FERROVIARIE STRATEGICHE DEFINITE DALLA LEGGE OBIETTIVO N. 443/01

LINEA A.V. I.A.C. TORINO - VENEZIA Tratta MILANO - VERONA

LOTTO FUNZIONALE BRESCIA-VERONA

PROGETTO ESECUTIVO

IV42 - CAVALCAFERROVIA FERALPI - PK 114+576.158

Carpenteria spalla B

GENERAL CONTRACTOR: Cevap due

CONTRATTORE: Consorzio Cevap due

COMMISSIONE LOTTO FASE ENTE TIPO DOC. OPERA/DISCIPLINA PROG. REV.

INOR 11 E E2 BZ IV42A6 002 A

PROGETTAZIONE

Aut.	Disegn.	Verif.	Dir.	Aut.	Disegn.	Verif.	Dir.
A	Emasione		03/10/18	03/10/18			
B							
C							

IL PROGETTISTA

PROF. ING. GIULIO BIANCHI

FILE: INOR11E224V000001_02.dwg

DWG: 751447334A

Stampa: 03/10/2018

Scale: varie