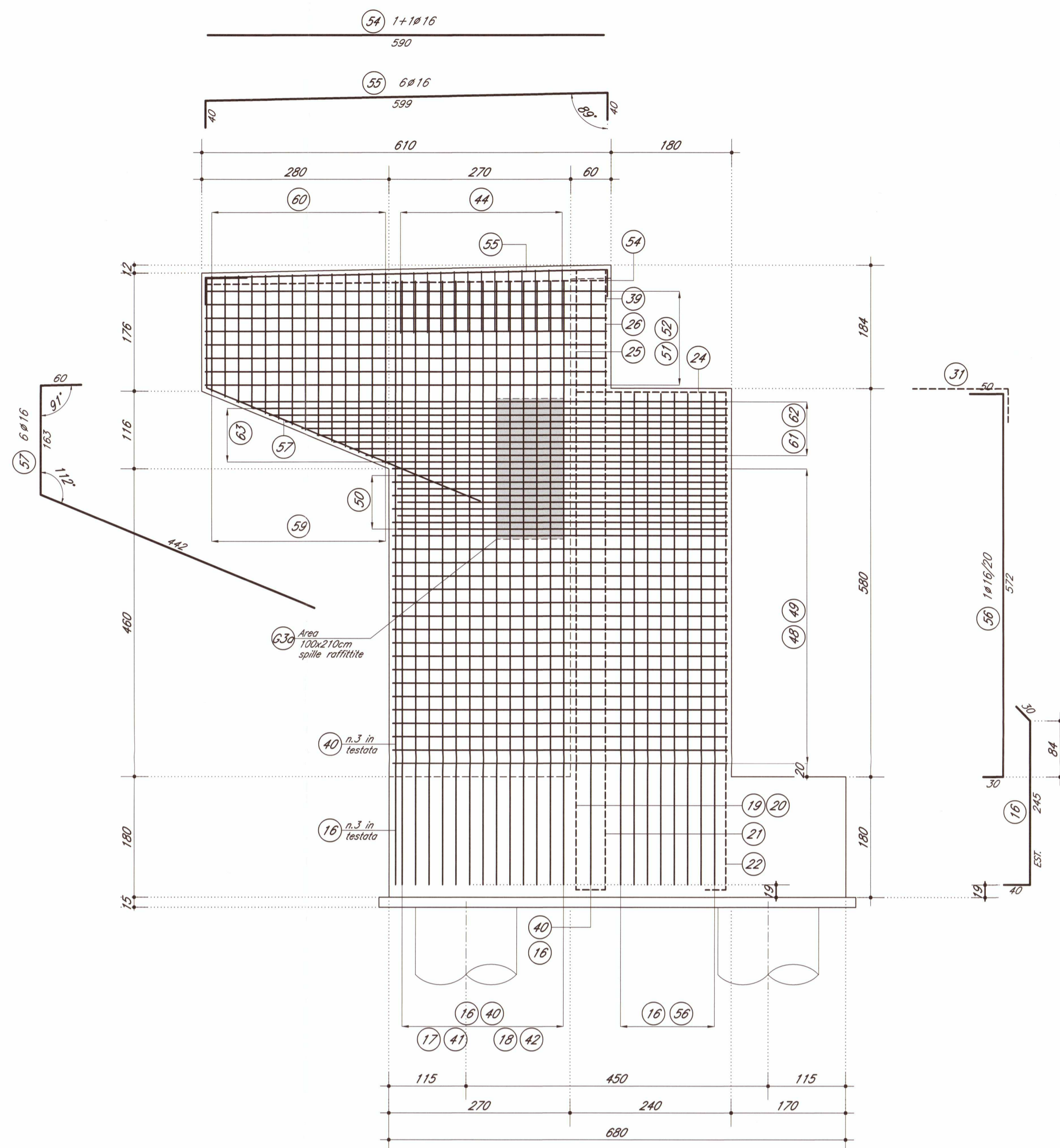
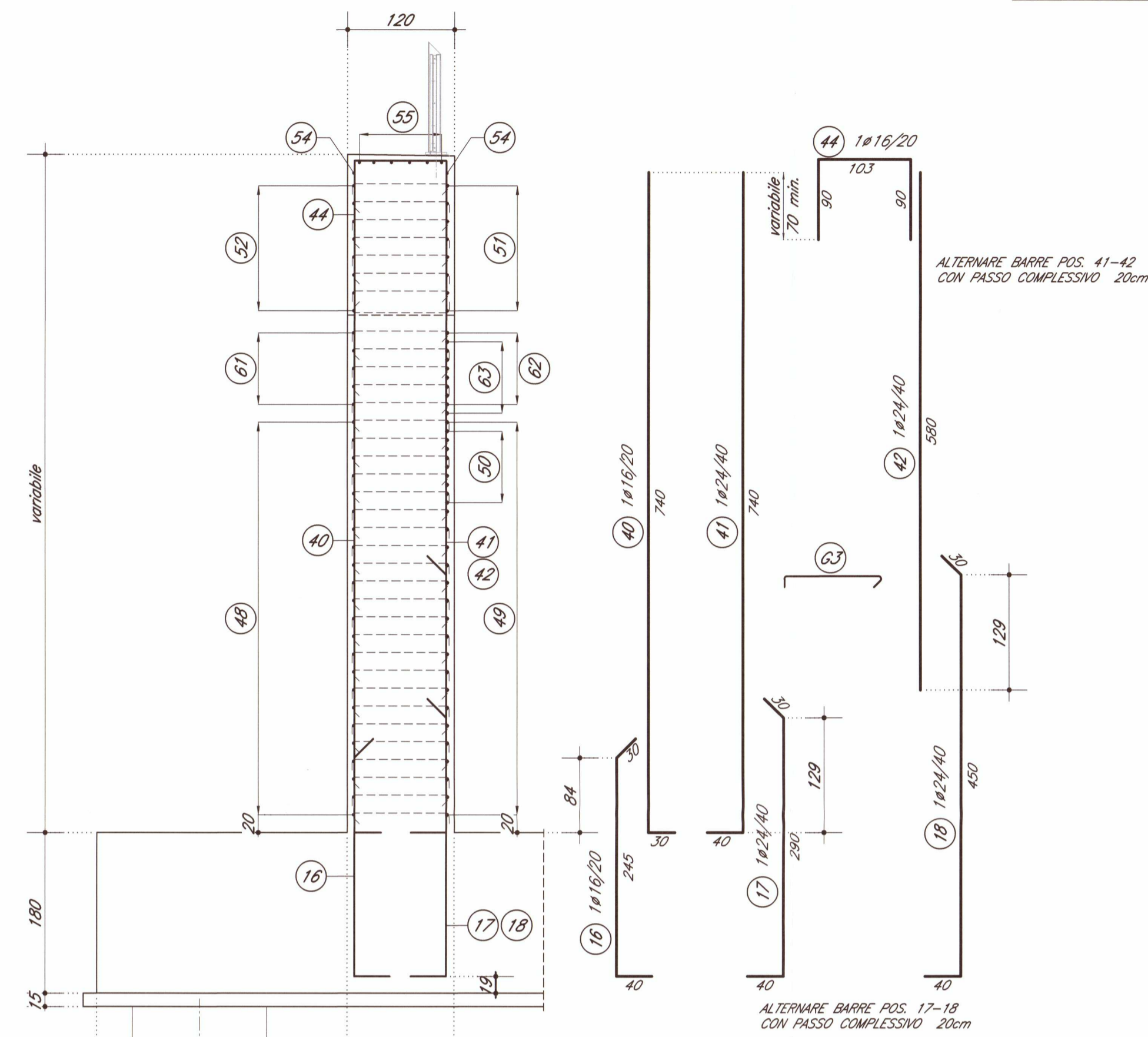


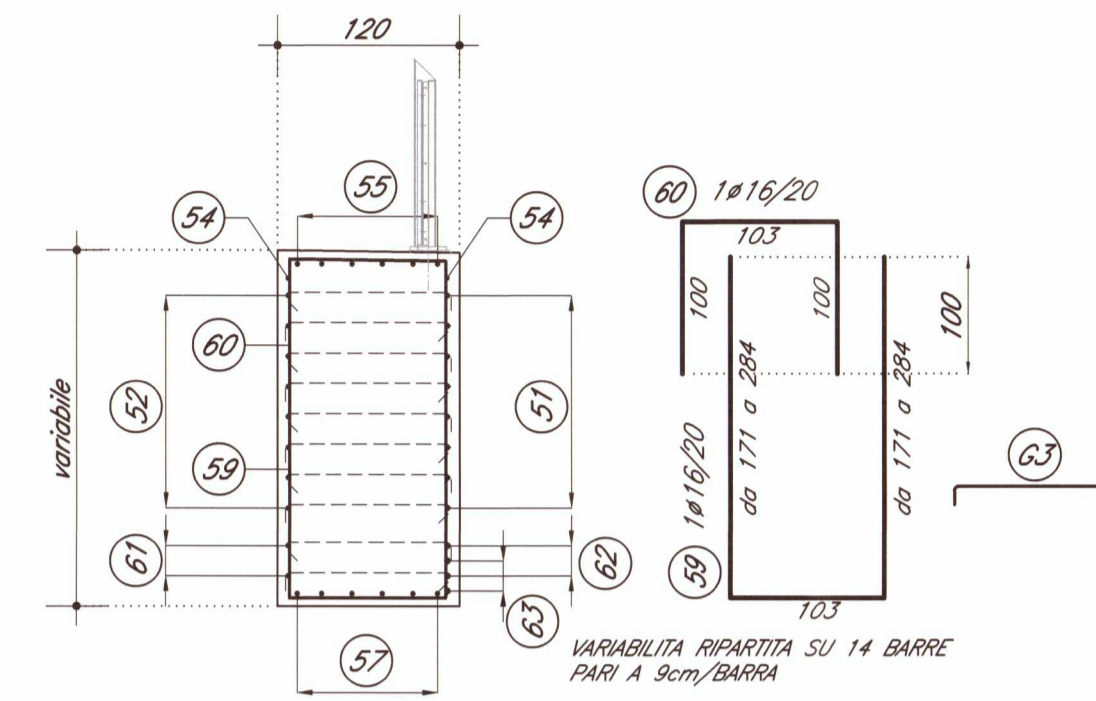
VISTA FRONTALE RISVOLTO LATO MILANO 1:50



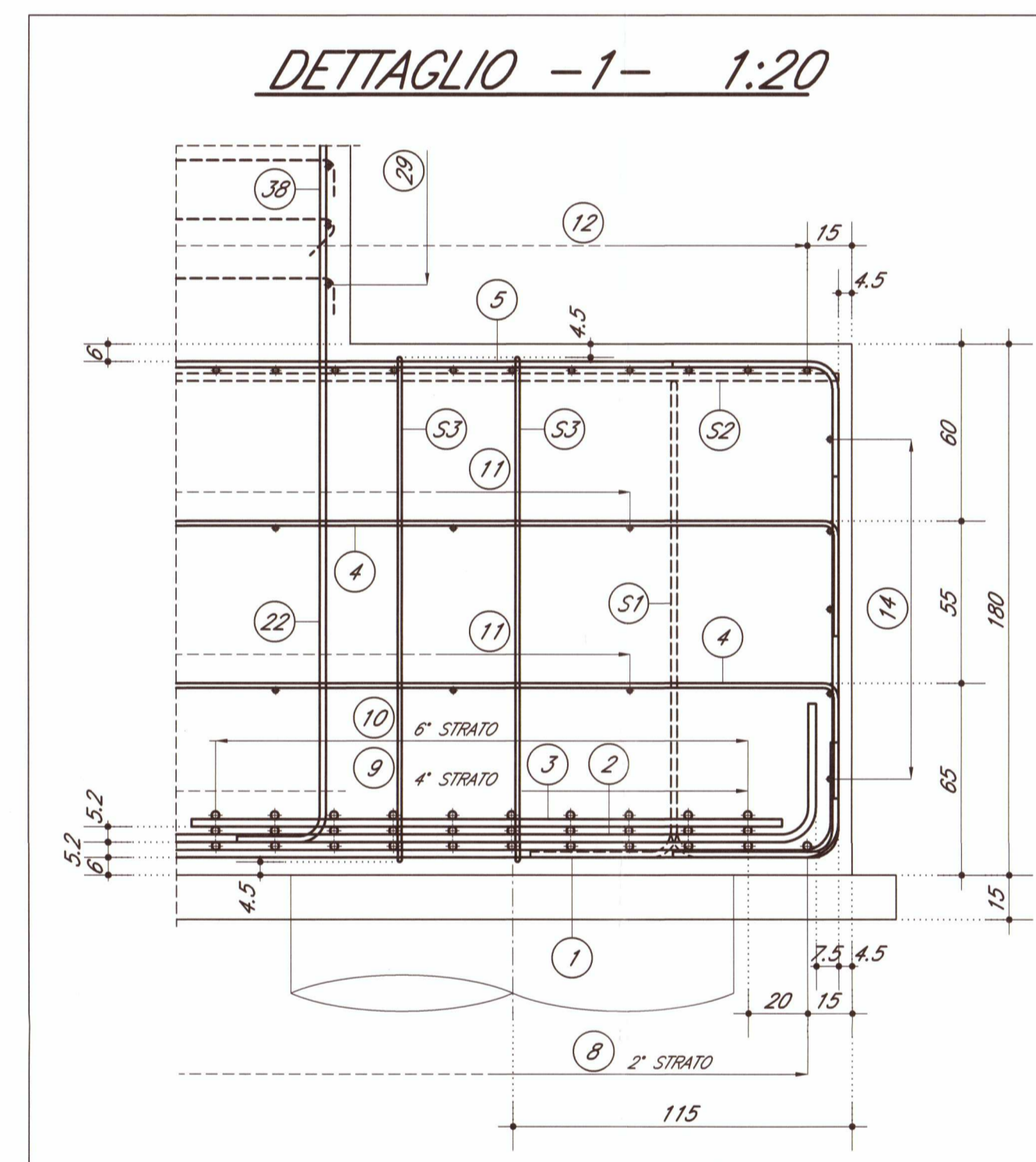
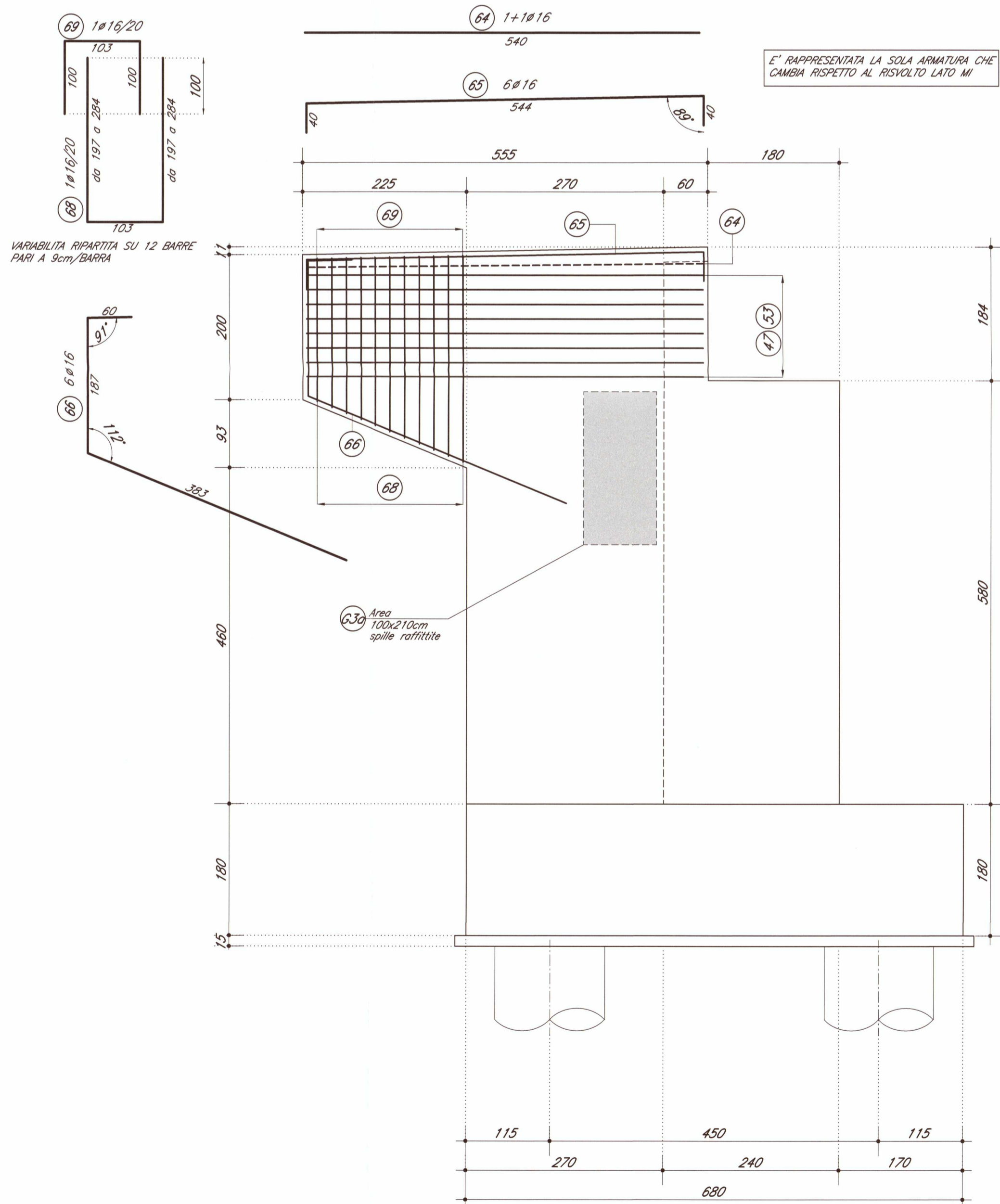
SEZIONE VERTICALE RISVOLTO LATO MILANO 1:50



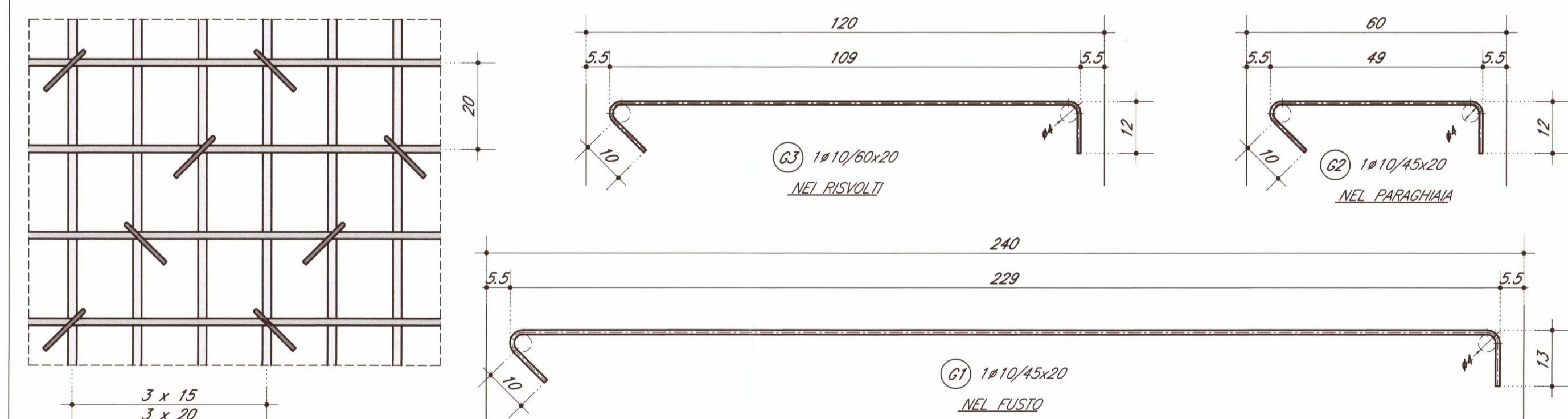
SEZIONE VERTICALE ORECCHIE LATO MILANO 1:50



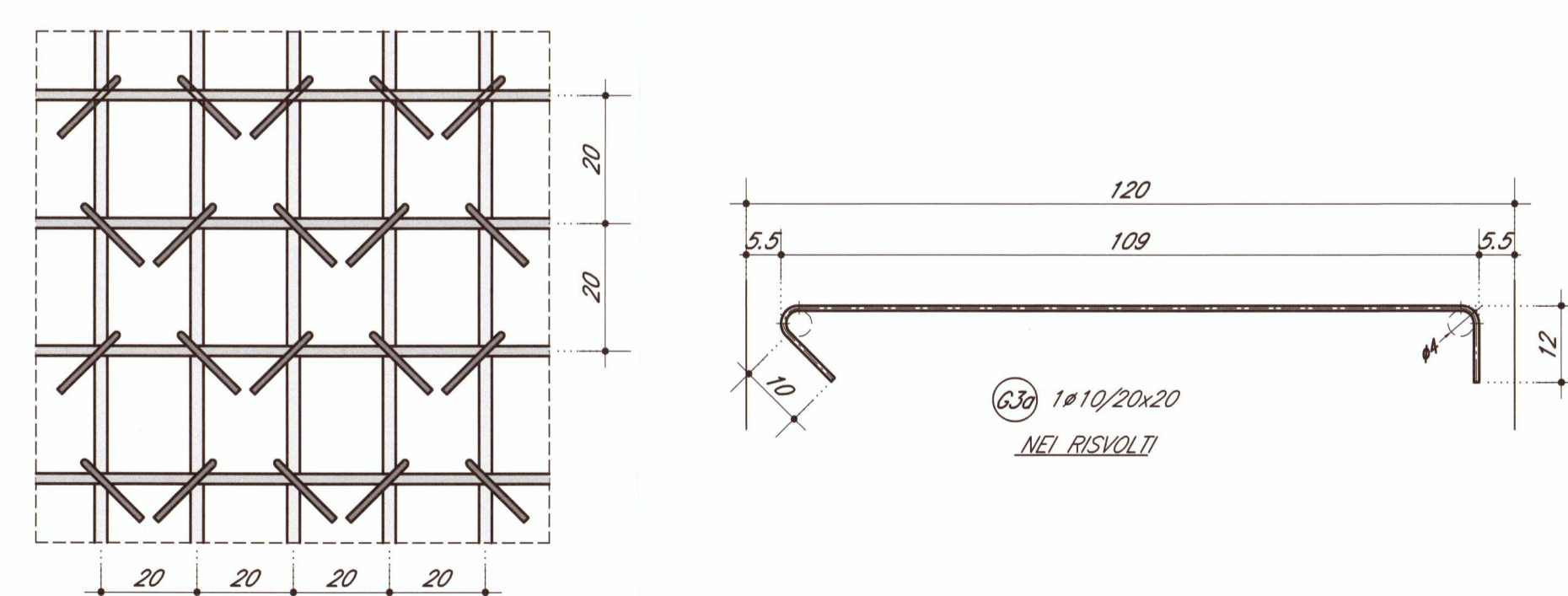
VISTA FRONTALE RISVOLTO LATO VERONA 1:50



DETAGLIO DISPOSIZIONE GANCI 1:10



DETAGLIO AREE CON GANCI RAFFITTI 1:10



DOCUMENTI DI RIFERIMENTO

DESCRIZIONE

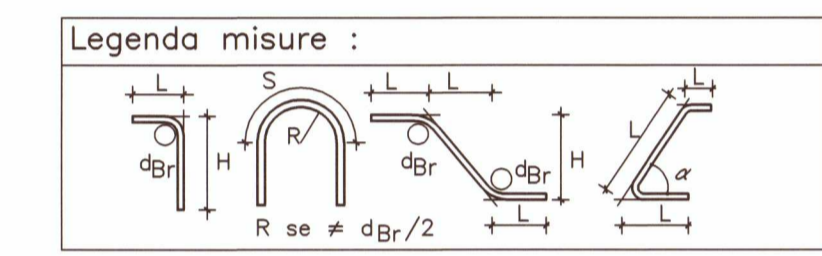
INOR - CAVALCAFERROVA TIPOLOGICO
 PRESCRIZIONI MATERIALI E NOTE GENERALI
 INOR - CAVALCAFERROVA FERALPI - PK 114+576,198
 RELAZIONE TECNICA GENERALE CAVALCAFERROVA
 RELAZIONE DI CALCOLO SPALLE
 CARATTERISTICA SPALLA A
 ARMATURA PAZI DI FONDAZIONE SPALLE
 ARMATURA SPALLA A - DIM. 2/2
 ARMATURA BARRI E RIVETI ANTISSISMI SU SPALLE

CODICE

INOR1EE2NTH000001
 INOR1EE2NTH000001
 INOR1EE2NTH000001
 INOR1EE2NTH000001
 INOR1EE2NTH000001
 INOR1EE2NTH000001
 INOR1EE2NTH000001

NOTE GENERALI

- TUTE LE MISURE SONO ESPRESSE IN CENTIMETRI
- TUTTI GLI ANGOLI SONO ESPRESSE IN GRADI SESSAGESIMALI
- COPPIEFERRO ADOTTATO - 4,5cm IN FONDAZIONE - 5,5cm IN ELEVAZIONE



Diametro piegature d _B :	
# Barra $\leq \phi 16$	d _B = 40
# Barra > $\phi 16$	d _B = 70

CARATTERISTICHE DEI MATERIALI

PER PRESCRIZIONI MATERIALI E NOTE GENERALI VEDERE ELABORATO:
 PRESCRIZIONI MATERIALI E NOTE GENERALI INOR1EE2NTH000001



GENERAL CONTRACTOR: **Cepav due**
 Consorzio ENI per l'Alta Velocità

INFRASTRUTTURE FERROVIARIE STRATEGICHE DEFINITE DALLA LEGGE OBIETTIVO N. 443/01
 LINEA A.V. I.A.C. TORINO - VENEZIA Tratta MILANO - VERONA
 Lotto funzionale Brescia-Verona
 PROGETTO ESECUTIVO
 IV42 - CAVALCAVIA FERALPI - PK 114+576,198
 Armatura Spalla A - tav. 2/2

GENERAL CONTRACTOR: **Cepav due**
 Consorzio Cepav due
 Il Direttore di Direzione
 (Ing. T. Jorjatta)

COMMESSA LOTTO FASE ENTE TIPO DOC. OPERA/DISCIPLINA PROG. REV.
 INOR 11 E E2 BZ IV42A6 003 A

PROGETTAZIONE		IL PROGETTISTA	
Rev.	Descrizione	Autore	Data
A	Emissione	Pasqualini	03/10/18
B			
C			