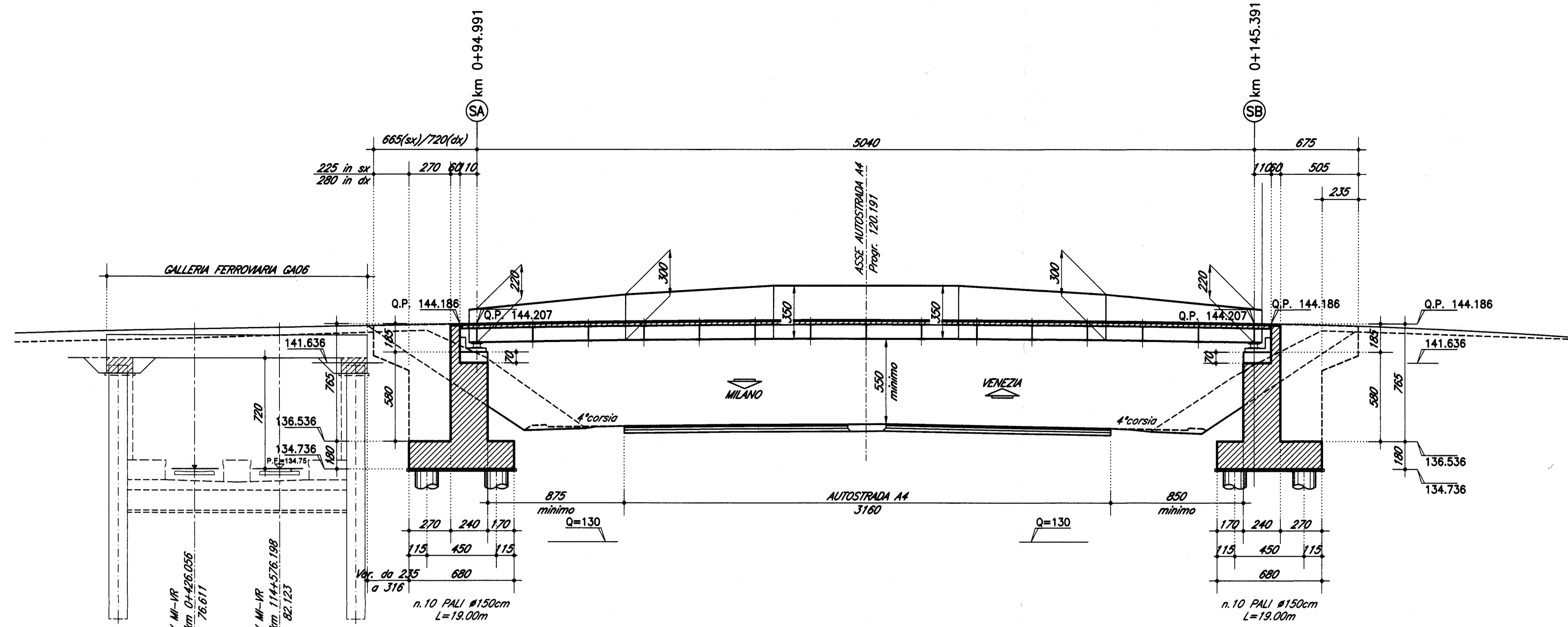
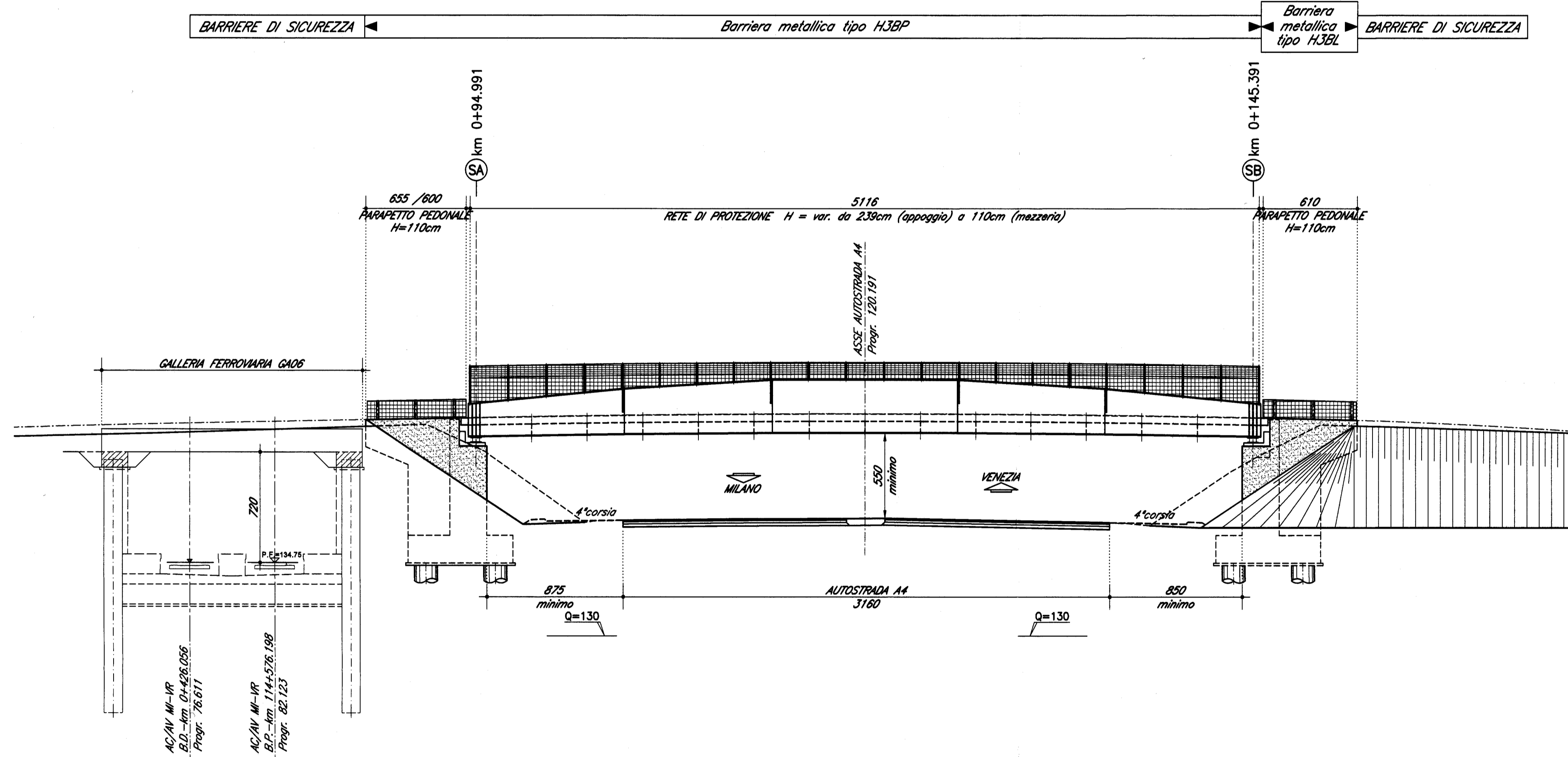


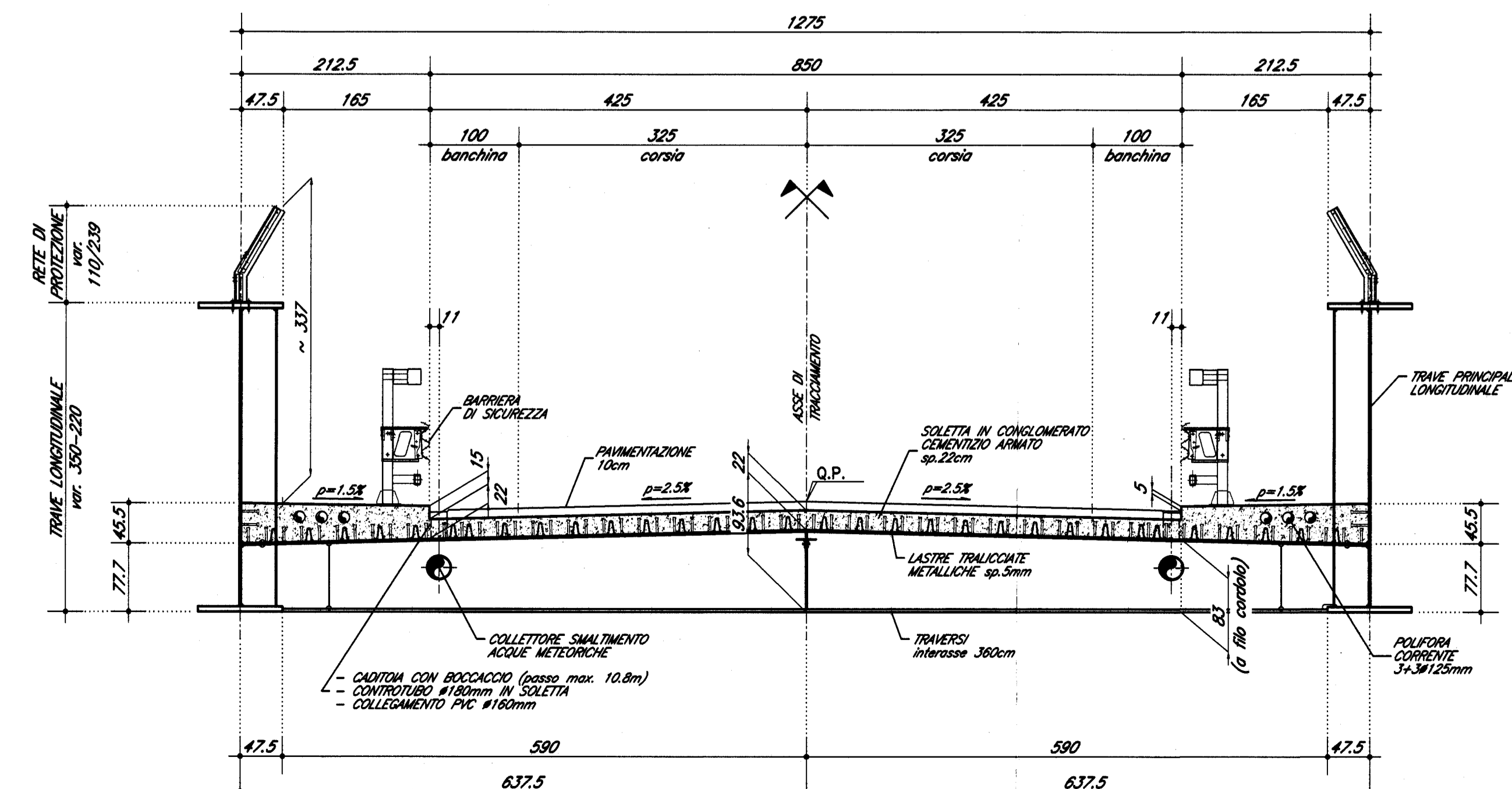
SEZIONE LONGITUDINALE LUNGO ASSE TRACCIAMENTO 1:200



PROSPETTO LONGITUDINALE 1:200



SEZIONE TRASVERSALE TIPO IMPALCATO 1:50  
(Cot. F2)



DOCUMENTI DI RIFERIMENTO

DESCRIZIONE	CODICE
1440 - ELABORATI DI TRACCIAMENTO LINEA ALZATA	INOR11EE2PZF0000003
1440 - PIANIMETRI DI TRACCIAMENTO LINEA AC DA KM 114+000,000 A KM 118+500,000 TRM. 3	INOR11EE2PZF0000002
1440 - PROFILO LONGITUDINALE DI TRACCIAMENTO LINEA AC DA KM 114+000,000 A KM 121+000,000 TRM. 2	INOR11EE2PZF0000007
1440 - PROFILO LONGITUDINALE DI TRACCIAMENTO LINEA AC DA KM 114+000,000 A KM 121+000,000 TRM. 1	INOR11EE2PZF0000001
1440 - CAVALCAFERROVIA TIPOLOGICO	INOR11EE2PZF0000001
1440 - PRESCRIZIONI MATERIALI E NOTE GENERALI	INOR11EE2PZF0000001
1440 - STRADE CADETRON T3 - CARPENTERIA IMPALCATO - DETTAGLI	INOR11EE2PZF0000001
1440 - SOLLECIMANTI FERRO IMPALCATO	INOR11EE2PZF0000001
1440 - SMALTIMENTO ACQUE METEORICHE - CADITUM CON BOCACCIO	INOR11EE2PZF0000001
1440 - SMALTIMENTO ACQUE METEORICHE - ELEVAMENTO DI DISCONNESSIONE TIPO C	INOR11EE2PZF0000001
1440 - ARREDO IMPALCATO - RETE DI PROTEZIONE H.100cm	INOR11EE2PZF0000001
1440 - ARREDO IMPALCATO - PARAPETTO PEDONALE H.110cm	INOR11EE2PZF0000001
1440 - RELAZIONE DI CALCOLO RETE DI PROTEZIONE E PARAPETTO	INOR11EE2PZF0000001
1440 - MESSA A TERRA E PREDISPOSIZIONE PER LA PROTEZIONE DALLE CORRENTI VAGANTI	INOR11EE2PZF0000001
1440 - OSSERVAZIONE D'INQUISIZIONE	INOR11EE2PZF0000001
1440 - MESSA A TERRA E PREDISPOSIZIONE PER LA PROTEZIONE DALLE CORRENTI VAGANTI	INOR11EE2PZF0000001
1440 - RELAZIONE DESCRITTA	INOR11EE2PZF0000001
1442 - CAVALCAFERROVIA FERALPI - PK 114+576.198	INOR11EE2PZF0000001
1442 - RELAZIONE TECNICA GENERALE CAVALCAFERROVIA	INOR11EE2PZF0000001
1442 - RELAZIONE DI CALCOLO SPALLE	INOR11EE2PZF0000001
1442 - RELAZIONE SUE COMPARTIMENTO SECONDO DELL'OPERA, APPROF. RITENI SONICI E GIUNTI DI DILATAZIONE	INOR11EE2PZF0000001
1442 - RELAZIONE DI CALCOLO IMPALCATO	INOR11EE2PZF0000001
1442 - PAVIMENTAZIONE E PAVIMENTO IMPALCATO	INOR11EE2PZF0000001
1442 - PAVIMENTO TRACCIAMENTO SOTTOSTRUTTURE E PAVIMENTI DI FONDAZIONE	INOR11EE2PZF0000001
1442 - CARPENTERIA SPALLA A	INOR11EE2PZF0000001
1442 - CARPENTERIA SPALLA B	INOR11EE2PZF0000001
1442 - DISPOSITIVI DI APPROFONDIMENTO E GIUNTI	INOR11EE2PZF0000001
1442 - CARPENTERIA IMPALCATO - DETTAGLI ED ARREDO	INOR11EE2PZF0000001
1442 - CARPENTERIA METALLICA IMPALCATO - DISEGNO D'ASSIEME	INOR11EE2PZF0000001
1442 - CARPENTERIA METALLICA IMPALCATO - SEZIONE TRASVERSALE E DETTAGLI	INOR11EE2PZF0000001
1442 - CARPENTERIA METALLICA IMPALCATO - TRAVERSI	INOR11EE2PZF0000001
1442 - LASTRE TRALICCHIE IMPALCATO - TRM. 1/2	INOR11EE2PZF0000001
1442 - LASTRE TRALICCHIE IMPALCATO - TRM. 2/2	INOR11EE2PZF0000001
1442 - ARREDO SCELTA IMPALCATO	INOR11EE2PZF0000001
1442 - FASI COSTRUTTIVE TRM. 1/2	INOR11EE2PZF0000001
1442 - FASI COSTRUTTIVE TRM. 2/2	INOR11EE2PZF0000001
1442 - CORDOLI PORTABARRIERE SU TERRAPIENO IN CORRESPONDENZA SPALLA A	INOR11EE2PZF0000001
1442 - RELAZIONE GEOTECNICA	INOR11EE2PZF0000001
1442 - PROFILO SOSTRUTTORIO	INOR11EE2PZF0000001
1442 - PAVIMENTAZIONE CAVALCAFERROVIA	INOR11EE2PZF0000001
1442 - ZONE DI TRANSIZIONE RILEVATO-CALCAFERROVIA	INOR11EE2PZF0000001
1442 - PAVIMENTAZIONE CAVALCAFERROVIA FERALPI - PK 114+576.198	INOR11EE2PZF0000001
1442 - PIANIMETRI STATO DI FATTO	INOR11EE2PZF0000001
1442 - PIANIMETRI DI PROGETTO	INOR11EE2PZF0000001
1442 - PIANIMETRI DI TRACCIAMENTO	INOR11EE2PZF0000001
1442 - PROFILO LONGITUDINALE	INOR11EE2PZF0000001
1442 - PIANIMETRI SEGNALETICI	INOR11EE2PZF0000001
1442 - PIANIMETRI SVADERE DI SICUREZZA	INOR11EE2PZF0000001

NOTE GENERALI

- Q.P. = QUOTA PROGETTO PIANO VARIANTE CAVALCAFERROVIA
- TUTTE LE MISURE SONO ESPRESSE IN CENTIMETRI
- TUTTI GLI ANGOLI SONO ESPRESSE IN GRADI CENTESIMALI

CARATTERISTICHE DEI MATERIALI

PER PRESCRIZIONI MATERIALI E NOTE GENERALI VEDERE ELABORATI:  
PRESCRIZIONI MATERIALI E NOTE GENERALI

COMMITTENTE:  
**RFI**  
RETE FERROVIARIA ITALIANA  
GRUPPO FERROVIE DELLO STATO

ALTA SORVEGLIANZA:  
**ITALFERR**  
GRUPPO FERROVIE DELLO STATO

GENERAL CONTRACTOR:  
**Cepav due**  
Consorzio ENI per l'Alta Velocità

INFRASTRUTTURE FERROVIARIE STRATEGICHE DEFINITE DALLA LEGGE OBIETTIVO N. 443/01  
LINEA A.V. /A.C. TORINO - VENEZIA Tratta MILANO - VERONA  
Lotto funzionale Brescia-Verona  
PROGETTO ESECUTIVO  
IV42 - CAVALCAFERROVIA FERALPI - PK 114+576.198  
Sezione longitudinale, prospetto longitudinale e sezione trasversale

GENERAL CONTRACTOR	DIRETTORE LAVORI	SCALA:					
Consorzio <b>Cepav due</b> Il Direttore del Consorzio (Ing. J. Karamita)	Valto per Costituzione	varie					
Data:	Data:						
COMMESSA	LOTTO	FASE	ENTE	TIPO DOC.	OPERA/DISCIPLINA	PROGR.	REV.
INOR	11	E	E2	PZ	IV42A0	001	A
PROGETTAZIONE							
Rev.	Descrizione	Aut.	Data	Version	Stampa	Stampa	Stampa
A	Emissione	U	03/10/16	03			
B							
C							
CIG: 751447334A							
Progetto cofinanziato da FSE e FSR							
CUP: F81H16100000000							