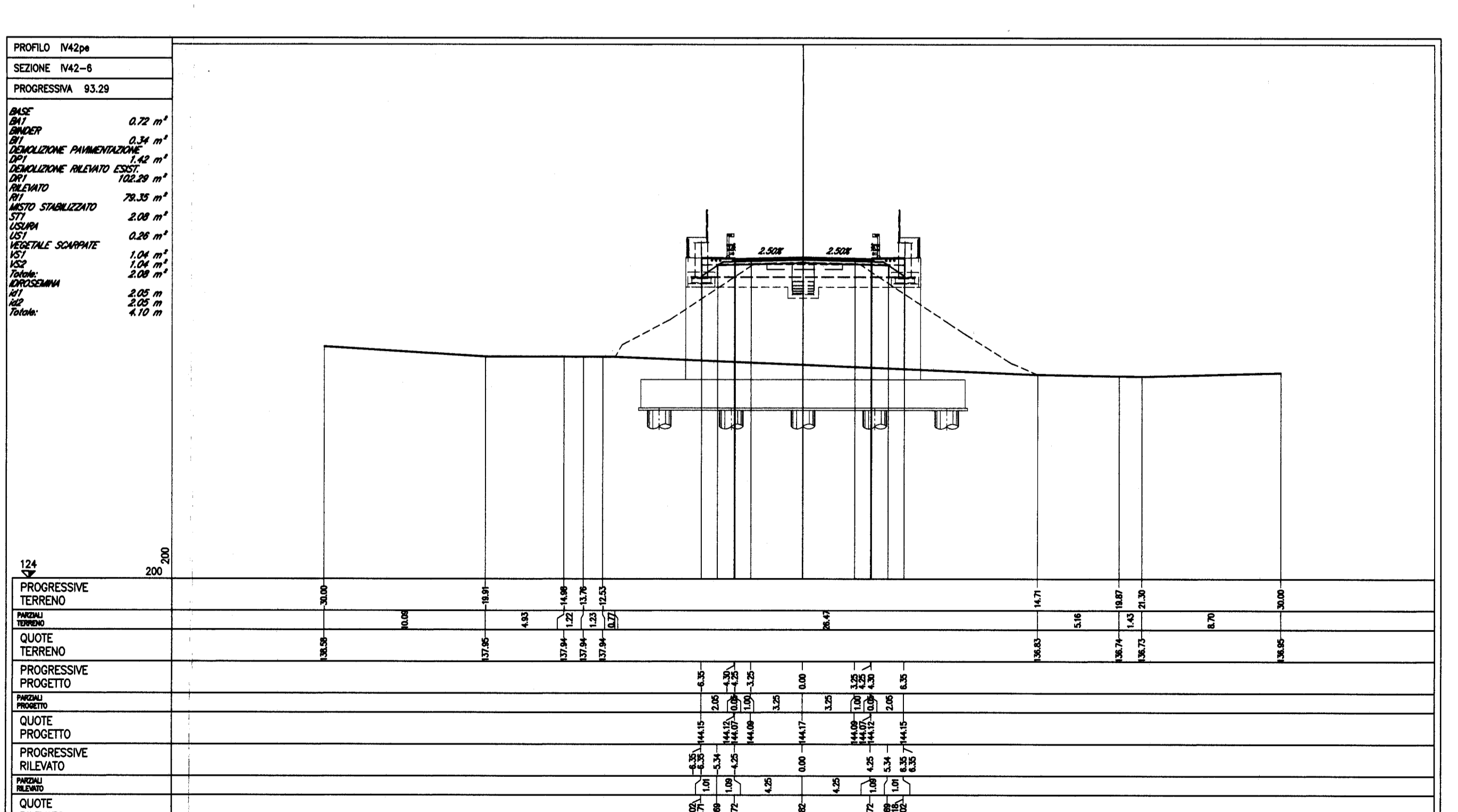
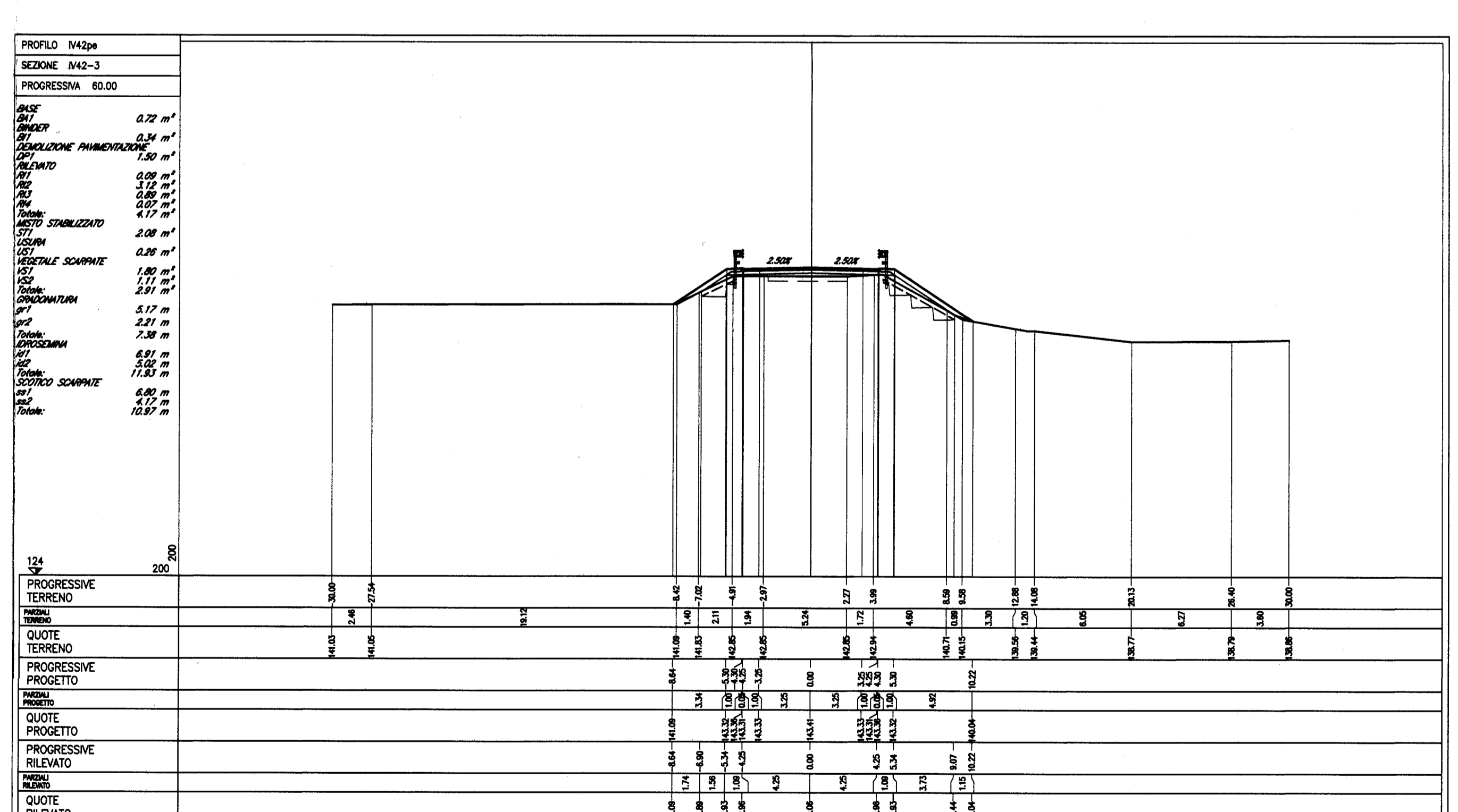
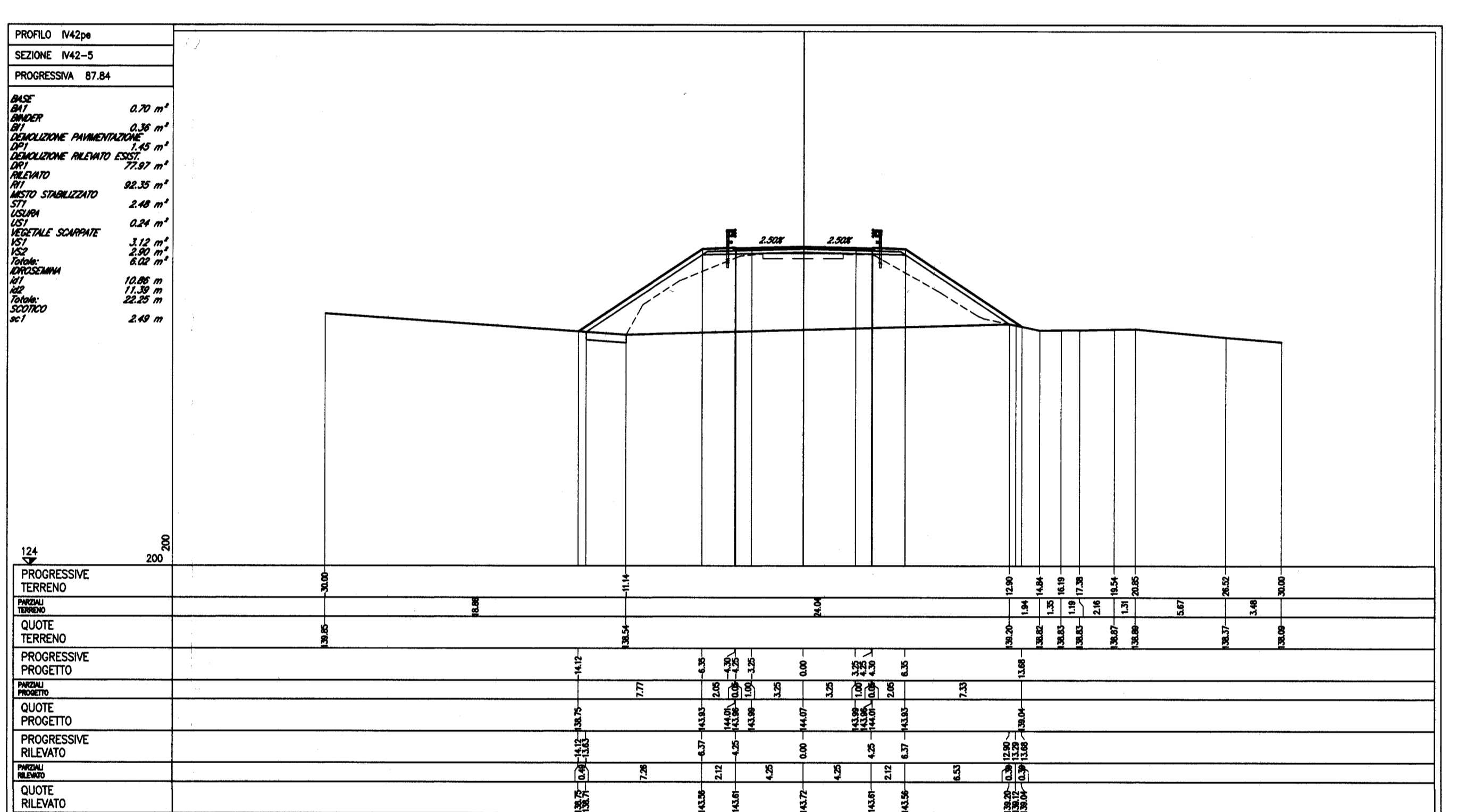
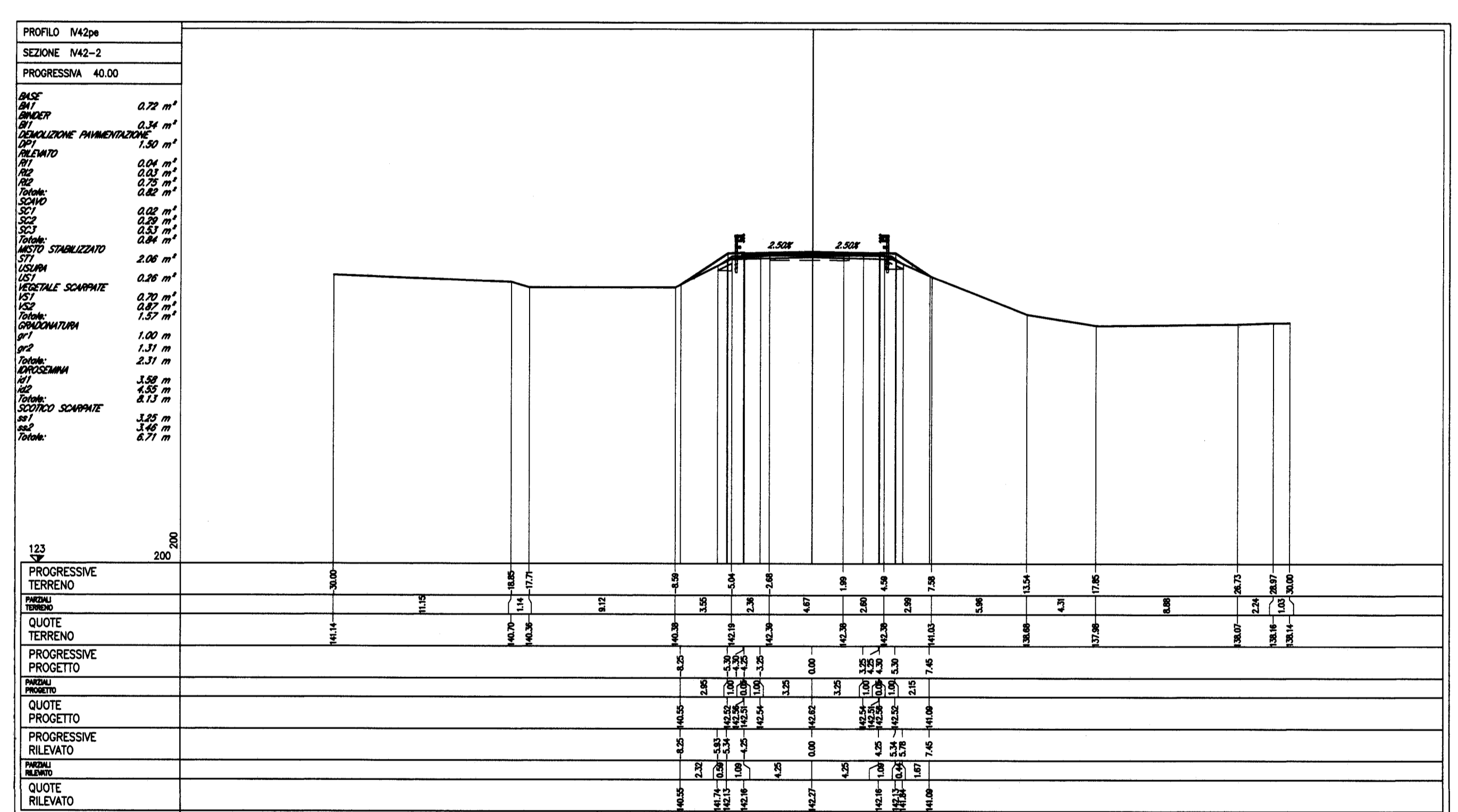
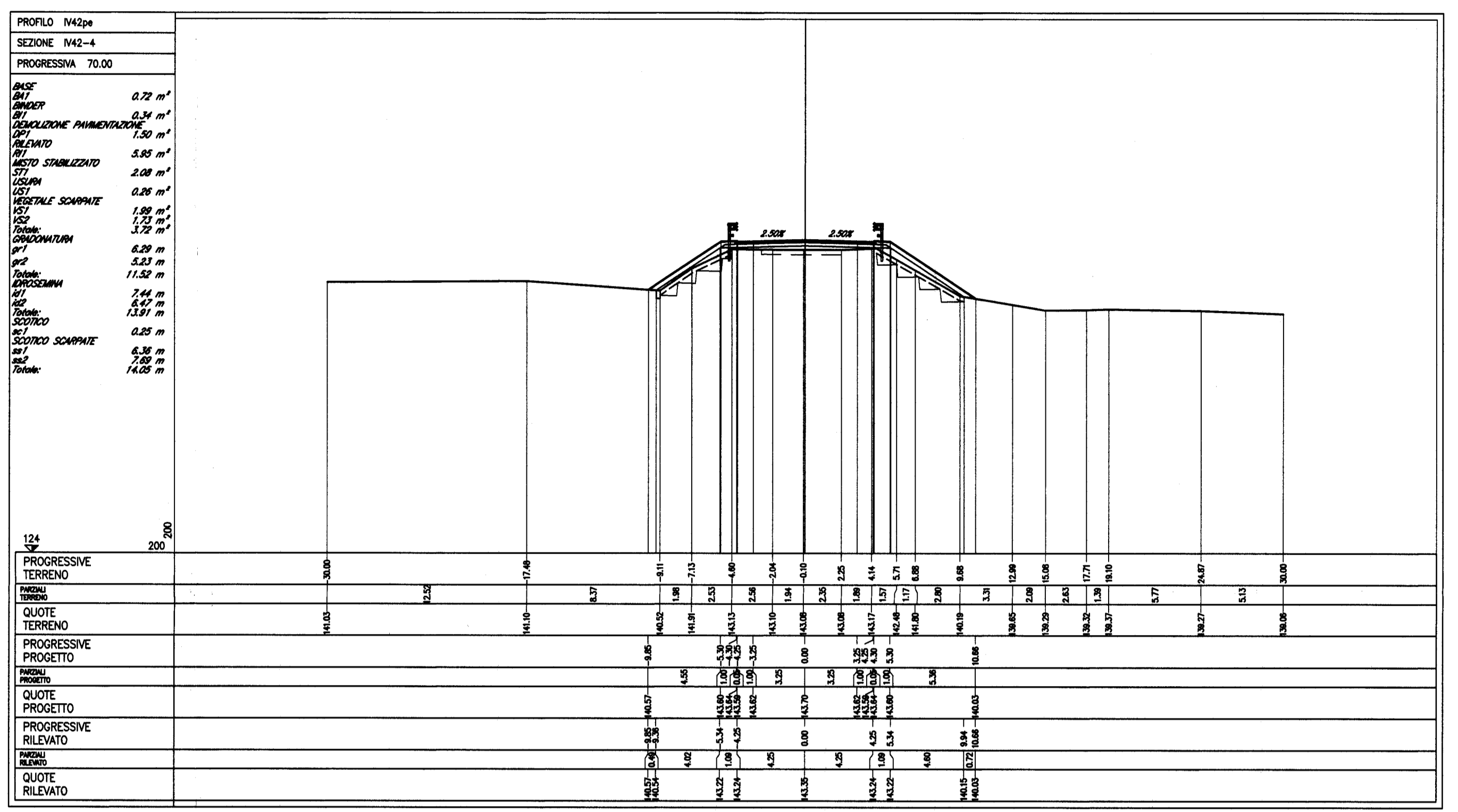
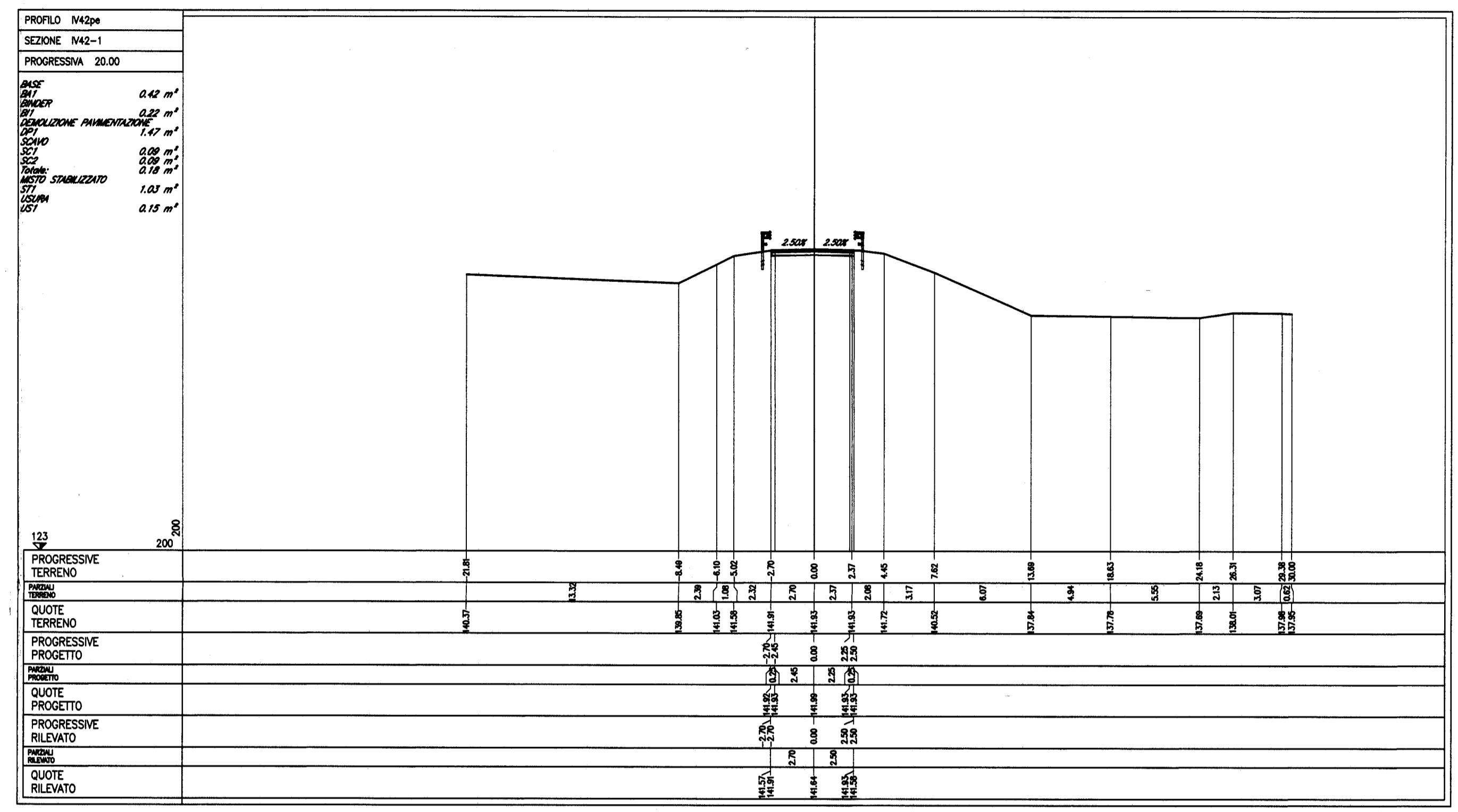


DESCRIZIONE	CODICE
1440 - FIANCHI DI TRACCIAMENTO LINEA AV4C RELAZIONE TECNICA DEL TRACCIAMENTO PIANIMETRI DI TRACCIAMENTO LINEA AC DA KM 114+000,000 A KM 118+500,000 Tav. 3 PROFILI LONGITUDINALE DI TRACCIAMENTO LINEA AC DA KM 115+000,000 A KM 121+800,000 Tav. 2	IN0111E220W000001 IN0111E220W000002 IN0111E220W000003
1440 - CAVALCAFERROVIA TIPOLOGICA PROCESSIONI MATERIALI E ACQUE METEORICHE STRADA CATERFORM F2 - CARPENTERIA IMPALCATO - DETTAGLI	IN0111E220W000001 IN0111E220W000002
1442 - CAVALCAFERROVIA FERALPI - PK 114+576,198 PIANTA FONDAZIONI E PAVIA IMPALCATO SEZIONE LONGITUDINALE PROSPETTO LONGITUDINALE E SEZIONE TRASVERSALE PIANTA TRACCIAMENTO SOTTOSTRUTTURE E PIANI DI FONDAZIONE CARPENTERIA SALLA A CARPENTERIA SALLA B	IN0111E220W000001 IN0111E220W000002 IN0111E220W000003 IN0111E220W000004 IN0111E220W000005 IN0111E220W000006 IN0111E220W000007 IN0111E220W000008
1440 - RAMPE CAVALCAFERROVIA TIPOLOGICA STRADA DI CATERFORM F2 SEZIONI TIPO E DETTAGLI TAVOLA 1/2 STRADA DI CATERFORM F2 SEZIONI TIPO E DETTAGLI TAVOLA 2/2 ZONE DI TRANSIZIONE RILEVATO-CAVALCAFERROVIA SEZIONI TIPO VABILI SECONDARIE PISTE OCCLUSILI PARTICOLARI	IN0111E220W000002 IN0111E220W000003 IN0111E220W000004 IN0111E220W000005
1442 - RAMPE CAVALCAFERROVIA FERALPI - PK 114+576,198 RELAZIONE TECNICA GENERALE PAVIA PIANIMETRI STATO DI FATTO PIANIMETRI DI PROSPETTO PIANIMETRI DI TRACCIAMENTO PROFILI LONGITUDINALE MAPPA DI ISOLE LIBERE E HELICOPT SEZIONI TRASVERSALI TAVOLA 2/2 PIANIMETRI SCHEMATICI PIANIMETRI ANVERSALE DI SICUREZZA SMALTIMENTO ACQUE METEORICHE RELAZIONE GENERALE SMALTIMENTO ACQUE METEORICHE PIANIMETRI E DETTAGLI	IN0111E220W000001 IN0111E220W000002 IN0111E220W000003 IN0111E220W000004 IN0111E220W000005 IN0111E220W000006 IN0111E220W000007 IN0111E220W000008 IN0111E220W000009 IN0111E220W000010

NOTE GENERALI

- TUTTE LE MISURE SONO ESPRESSE IN METRI



COMMITTENTE: **RFI** RETE FERROVIARIA ITALIANA GRUPPO FERROVIE DELLO STATO

ALTA SORVEGLIANZA: **ITALFERR** GRUPPO FERROVIE DELLO STATO

GENERAL CONTRACTOR: **Cepav due** Consorzio ENI per l'Alta Velocità

INFRASTRUTTURE FERROVIARIE STRATEGICHE DEFINITE DALLA LEGGE OBIETTIVO N. 443/01

LINEA A.V. /A.C. TORINO - VENEZIA Tratta MILANO - VERONA
Lotto funzionale Brescia-Verona
PROGETTO ESECUTIVO
IV42-CAVALCAFERROVIA FERALPI - PK 114+576,198
Sezioni trasversali. Tavola 1/2

GENERAL CONTRACTOR: Consorzio Cepav due
DIRETTORE LAVORI: Valdo per Contrattazione
SCALA: 1:200

COMMESSA: IN0111E220W000001
LOTTO: 11
FASE: E2
ENTE: W9
TIPO DOC.: IV4200
OPERA/DISCIPLINA: 001
PROG.: 001
REV.: A

PROGETTAZIONE	IL PROGETTISTA							
Rev.	Descrizione	Data	Verifica	Disegnato	Autografo	Stampato	Prodotto	Piacente
A	EMMISSIONE	5	08/10/16	[Signature]	[Signature]	[Signature]	[Signature]	[Signature]
B								
C								

CIG: 751447334A File: IN0111E220W000001A_02.dwg