

COMMITTENTE:



ALTA
SORVEGLIANZA:



GENERAL CONTRACTOR:



**INFRASTRUTTURE FERROVIARIE STRATEGICHE DEFINITE DALLA
LEGGE OBIETTIVO N. 443/01**

**LINEA A.V. /A.C. TORINO – VENEZIA Tratta MILANO – VERONA
Lotto funzionale Brescia – Verona**

**PROGETTO ESECUTIVO
RISOLUZIONE INTERFERENZE IS
IL 67 – RELAZIONE**

		GENERAL CONTRACTOR Consorzio Cepav due Direttore del Consorzio Data: (Ing. T. Tarantia)	DIRETTORE LAVORI Valido per costruzione Data:	SCALA: 1:
--	--	--	---	--------------

COMMESSA	LOTTO	FASE	ENTE	TIPO DOC.	OPERA/DISCIPLINA	PROGR.	REV.	FOGLIO
INOR	11	E	E2	RH	IZ67B0	A01	A	001 DI 004

	VISTO CONSORZIO SATURNO	
	Firma	Data
		03/12/2018

Progettazione :								
Rev	Descrizione	Redatto	Data	Verificato	Data	Approvato	Data	IL PROGETTISTA
A	EMISSIONE	M.Gallone 	15/11/18	L.Priano 	15/11/18	S.La Mura 	15/11/18	 Data: 15/11/18
B								
C								

CIG. 751447334A	File: INOR11EE2RHIZ67B0A01A. doc
Progetto cofinanziato dalla Unione Europea	Cod. origine: - CUP: F81H91000000008

GENERAL CONTRACTOR Cepav due Consortio ENI per l'Alta Velocità 	CONSORZIO SATURNO 	ALTA SORVEGLIANZA  ITALFERR GRUPPO FERROVIE DELLO STATO				
		Progetto INOR	Lotto 11	Codifica Documento EE2RHIZ67B0A01	Rev. A	Foglio 3 di 5

RISOLUZIONE INTERFERENZA IL 67

Tratta Sommacampagna – Bivio Fenilone

Descrizione IZ

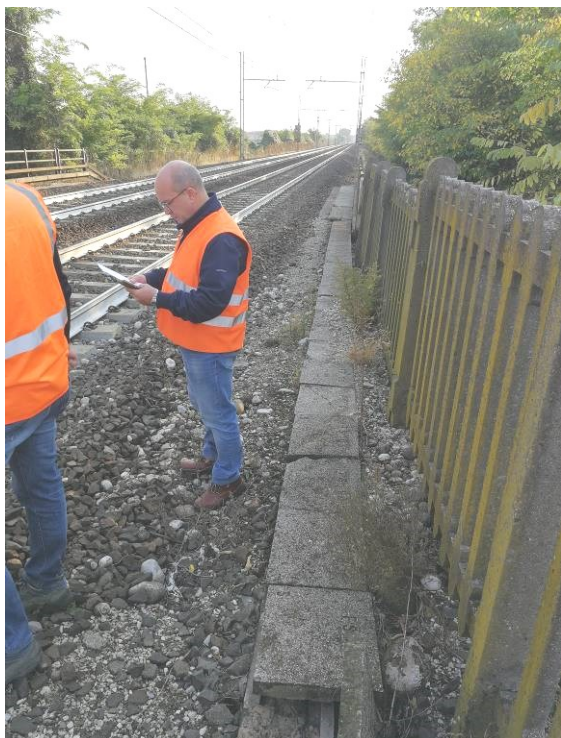
Sottovia con spingitubo linea storica Mi-Vr e AV da parte di via Campagnola
L.S.: pk 140+700 AV: pk 139+963

Situazione esistente

Come evidenziato nelle immagini esistenti, nella zona interessata alle lavorazioni, è presente una canalizzazione in cunicolo V317 contenente cavi di relazione e di alimentazione del BACC.



GENERAL CONTRACTOR Cepav due Consorzio ENI per l'Alta Velocità 	CONSORZIO SATURNO 	ALTA SORVEGLIANZA  ITALFERR GRUPPO FERROVIE DELLO STATO				
		Progetto INOR	Lotto 11	Codifica Documento EE2RHIZ67B0A01	Rev. A	Foglio 4 di 5



Descrizione dell'intervento

Per garantire l'integrità dei cavi e la funzionalità dell'impianto durante le attività delle Opere Civili, è necessario operare in due fasi lavorative, dove nella prima si allontanano i cavi dalla zona interessata alle lavorazioni mediante nuova posa in tubi flex e nella seconda si ripristinano le condizioni preesistenti.

Di seguito si dettagliano gli interventi per fase lavorativa:

Fase 1:

- Realizzazione due pozzetti di raccordo cunicolo-tubi flex atti al contenimento delle muffole.
- Fornitura e posa in n°2 tubi flex dei cavi provvisori di seguito elencati:
 - N° 1 3x16 (Alimentazione 1000V)
 - N° 4 16x1 (Rel. BA)
- Muffolatura dei cavi esistenti con quelli provvisori.
- Rimozione cunicoli e cavi esistenti.

GENERAL CONTRACTOR Cepav due Consorzio ENI per l'Alta Velocità 	CONSORZIO SATURNO 	ALTA SORVEGLIANZA  ITALFERR GRUPPO FERROVIE DELLO STATO				
		Progetto INOR	Lotto 11	Codifica Documento EE2RHIZ67B0A01	Rev. A	Foglio 5 di 5

Fase 2:

- Realizzazione della dorsale definitiva in cunicolo V317.
- Fornitura e posa dei cavi definitivi di seguito elencati:
 - N° 1 3x16 (Alimentazione 1000V)
 - N° 4 16x1 (Rel. BA)
- Muffolatura dei cavi esistenti con quelli di nuova posa.
- Rimozione tubi flex e cavi provvisori.

Documenti di riferimento

“Piano cavi di linea” tratta Sommacampagna – Verona Porta Nuova
Codice “V1R200C62DXIS01B0003D”