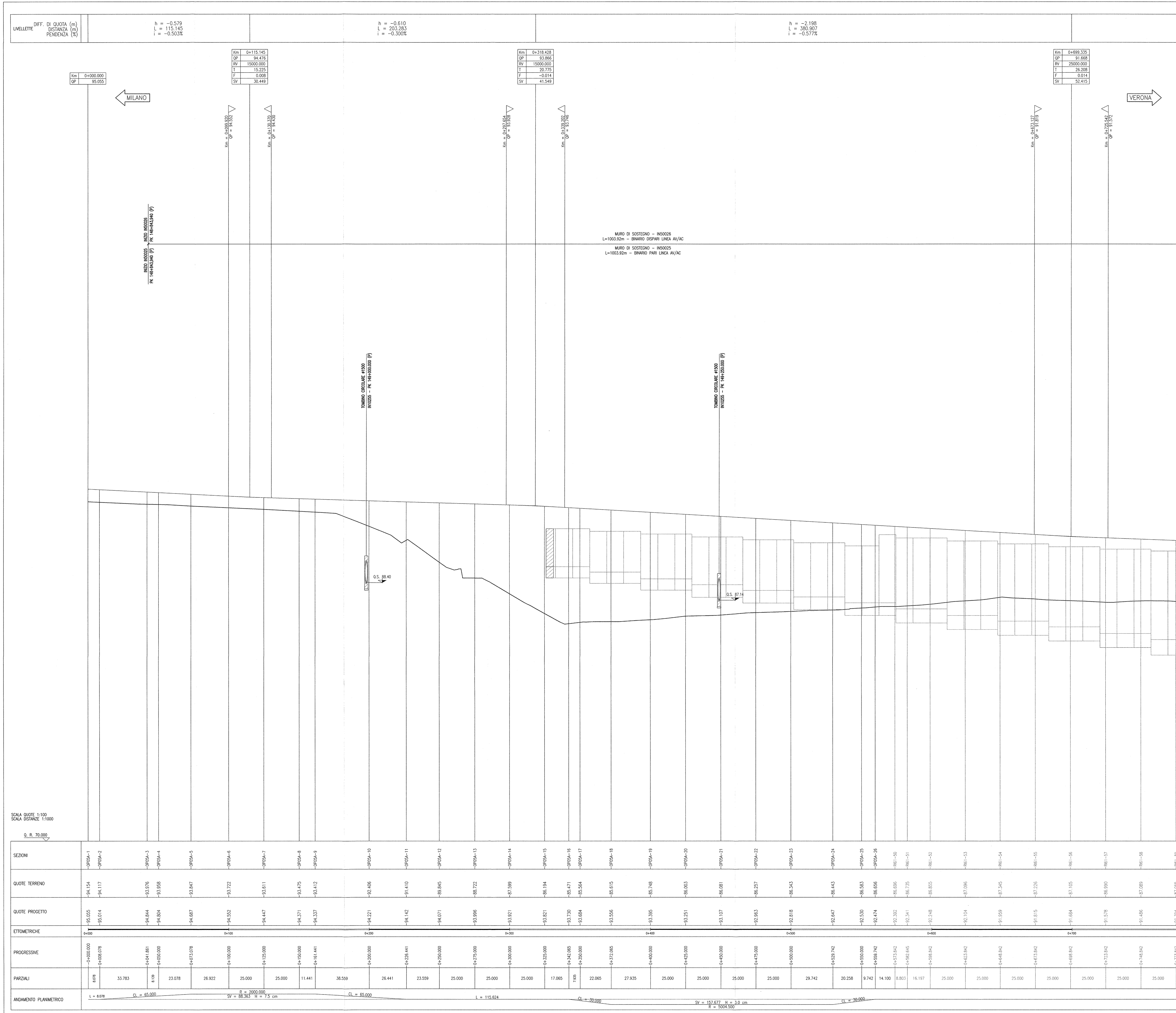


PROFILO LONGITUDINALE
scala 1:1000/100



DISEGNI DI RIFERIMENTO

| DESCRIZIONE | CODICE |
|---|---------------------|
| - OP05 - DEVIAZIONE PROVVISORIA L.S. - RELAZIONE TECNICA GENERALE | NORI1EE2P05000001 |
| - OP05 - DEVIAZIONE PROVVISORIA L.S. - PLANIMETRIA STATO DI FATTO - TAV.1 | NORI1EE2P05000002 |
| - OP05 - DEVIAZIONE PROVVISORIA L.S. - PLANIMETRIA STATO DI FATTO - TAV.2 | NORI1EE2P05000003 |
| - OP05 - DEVIAZIONE PROVVISORIA L.S. - PLANIMETRIA DI PROGETTO - TAV.3 | NORI1EE2P05000004 |
| - OP05 - DEVIAZIONE PROVVISORIA L.S. - PLANIMETRIA DI PROGETTO - TAV.4 | NORI1EE2P05000005 |
| - OP05 - DEVIAZIONE PROVVISORIA L.S. - PLANIMETRIA DI PROGETTO - TAV.5 | NORI1EE2P05000006 |
| - OP05 - DEVIAZIONE PROVVISORIA L.S. - PLANIMETRIA DI PROGETTO - TAV.6 | NORI1EE2P05000007 |
| - OP05 - DEVIAZIONE PROVVISORIA L.S. - PROFILO LONGITUDINALE - TAV.7 | NORI1EE2P05000008 |
| - OP05 - DEVIAZIONE PROVVISORIA L.S. - FLESSO LATO BRESCIA - SEZ. TRASV. - TAV. 1 | NORI1EE2W0505A00001 |
| - OP05 - DEVIAZIONE PROVVISORIA L.S. - FLESSO LATO BRESCIA - SEZ. TRASV. - TAV. 2 | NORI1EE2W0505A00002 |
| - OP05 - DEVIAZIONE PROVVISORIA L.S. - FLESSO LATO BRESCIA - SEZ. TRASV. - TAV. 3 | NORI1EE2W0505A00003 |
| - OP05 - DEVIAZIONE PROVVISORIA L.S. - FLESSO LATO VERONA - SEZ. TRASV. - TAV. 1 | NORI1EE2W0505B00001 |
| - OP05 - DEVIAZIONE PROVVISORIA L.S. - FLESSO LATO VERONA - SEZ. TRASV. - TAV. 2 | NORI1EE2W0505B00002 |
| - OP05 - DEVIAZIONE PROVVISORIA L.S. - FLESSO LATO VERONA - SEZ. TRASV. - TAV. 3 | NORI1EE2W0505B00003 |
| - OP05 - DEVIAZIONE PROVVISORIA L.S. - FLESSO LATO VERONA - SEZ. TRASV. - TAV. 4 | NORI1EE2W0505B00004 |
| - OP05 - DEVIAZIONE PROVVISORIA L.S. - PLAN. DEMOLIZIONE RILEVATO L.S. - TAV. 1 | NORI1EE2P0505000001 |
| - OP05 - DEVIAZIONE PROVVISORIA L.S. - PLAN. DEMOLIZIONE RILEVATO L.S. - TAV. 2 | NORI1EE2P0505000002 |
| - OP05 - DEVIAZIONE PROVVISORIA L.S. - PLAN. DEMOLIZIONE BY-PASS - TAV.1 | NORI1EE2P0505000001 |
| - OP05 - DEVIAZIONE PROVVISORIA L.S. - PLAN. DEMOLIZIONE BY-PASS - TAV.2 | NORI1EE2P0505000002 |

NOTE GENERALI

- TUTTE LE MISURE ESPRESSE SONO IN METRI, SALVO OVE DIVERSAMENTE INDICATO
- TUTTE LE QUOTE ALTIMETRICHE SONO ESPRESSE IN METRI s.l.m.
- TUTTE LE QUOTE PROGRESSIVE SONO ESPRESSE IN CHILOMETRI
- Q.R. = QUOTA DI RIFERIMENTO
- Q.S. = QUOTA DI SCORRIMENTO
- Q.P. = QUOTA DI PROGETTO

COMMITTENTE:
RFI
ADIF FERROVIARIA ITALIANA
GRUPPO FERROVIE DELLO STATO

ALTA Sorveglianza:
ITALFERR
GRUPPO FERROVIE DELLO STATO

GENERAL CONTRACTOR:
Cepav due
Consorzio ENI per l'Alta Velocità

INFRASTRUTTURE FERROVIARIE STRATEGICHE DEFINITE DALLA LEGGE OBIETTIVO N. 443/01
LINEA A.V. I.A.C. TORINO - VENEZIA Tratta MILANO - VERONA
Lotto funzionale Brescia-Verona
PROGETTO ESECUTIVO
OP05 - DEVIAZIONE PROVVISORIA L.S. DA PK 148+802,064 A FINE INTERVENTO
PROFILO LONGITUDINALE
TAVOLA 1

GENERAL CONTRACTOR: **Cepav due**
DIRETTORE LAVORI: **Consorzio Cepav due**
Data: _____

SCALA: 1:1000/100

COMMESSA LOTTO FASE ENTE TIPO DOC. OPERA/DISCIPLINA PROG. REV.
INOR 11 E E2 F7 OP0500 001 A

PROGETTAZIONE
Rev. Descrizione
A EMISSIONE
B
C

Stampa: _____
Data: _____

Stampa: _____
Data: _____