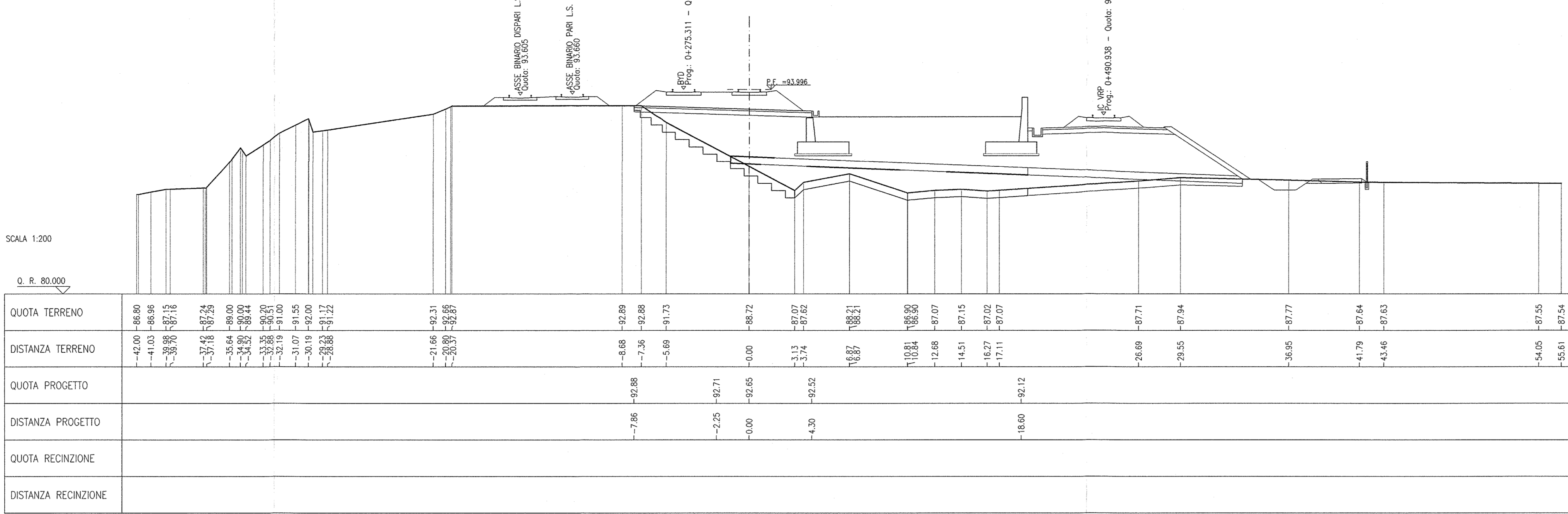


Table with columns: DESCRIZIONE, CODICE. Lists various technical specifications and their corresponding codes.

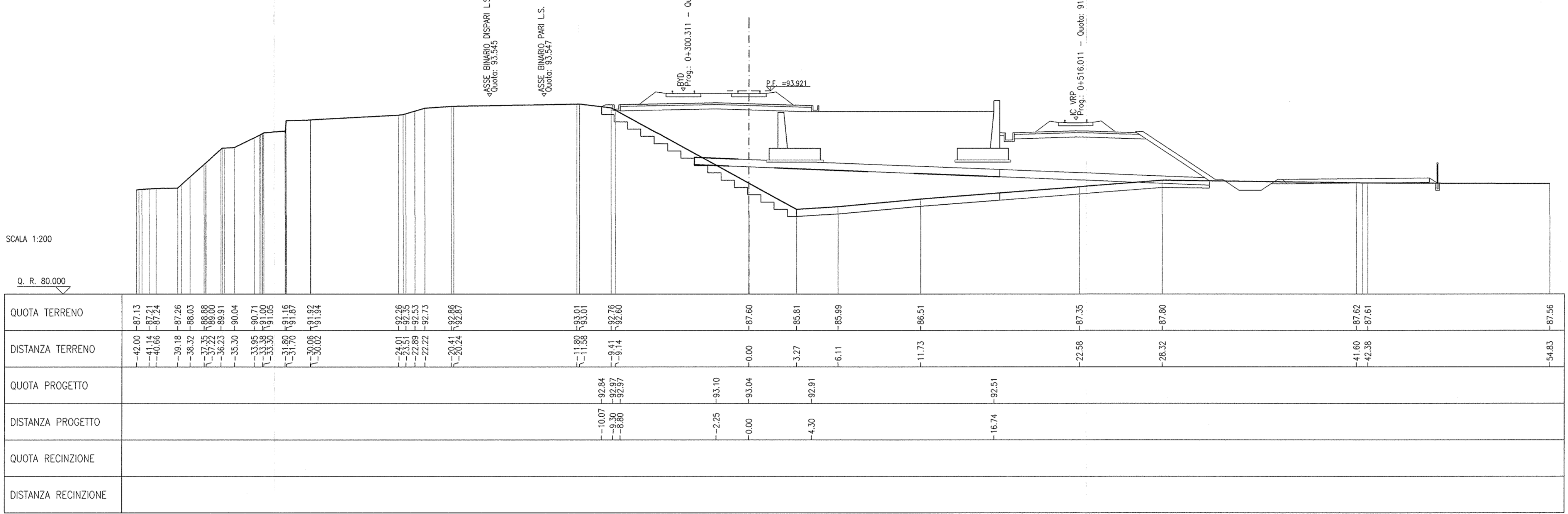
Table with columns: DESCRIZIONE, CODICE. Lists various technical specifications and their corresponding codes.

NOTE GENERALI

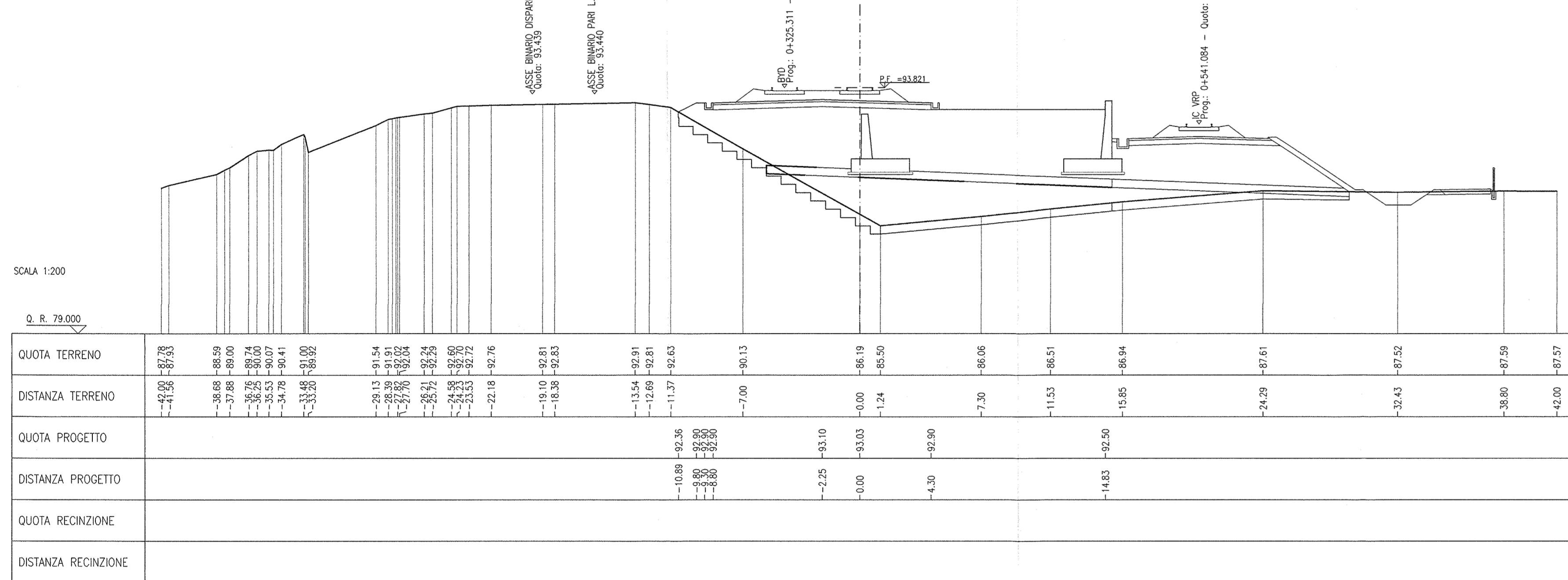
SEZIONE N.: OP05A-13
PROGRESSIVA: 0+396.000
QUOTA P. F.: 93.986



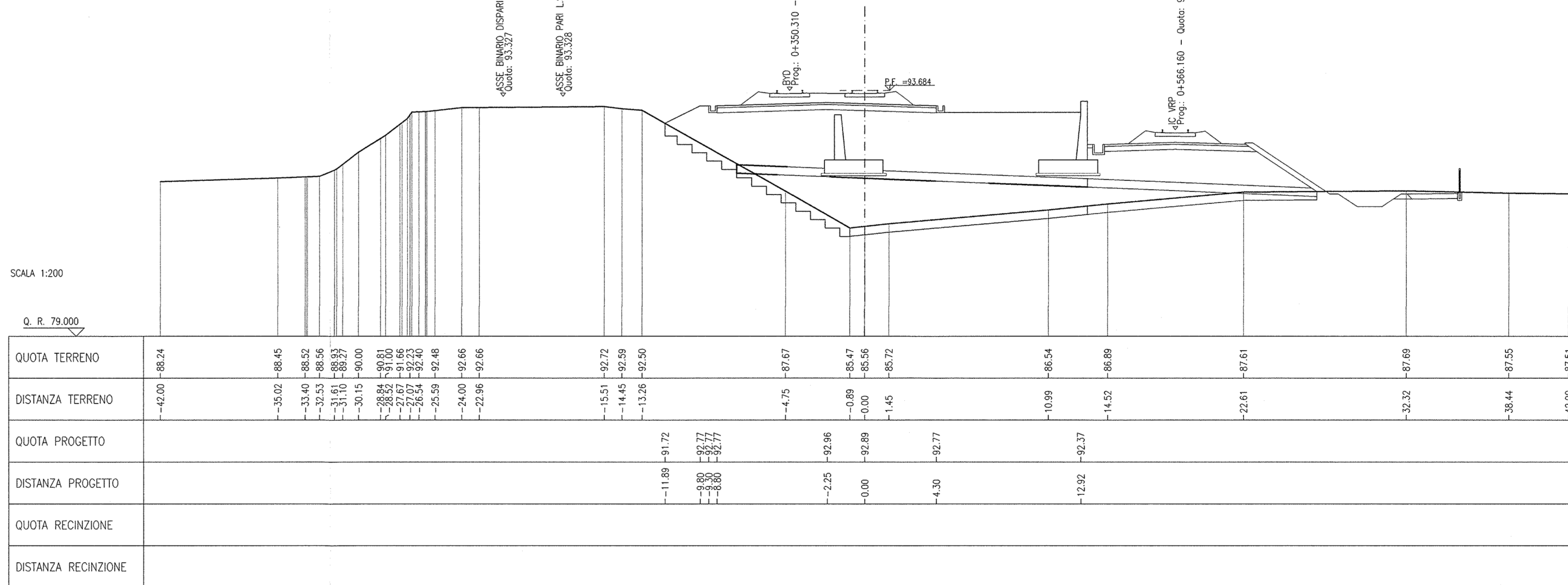
SEZIONE N.: OP05A-14
PROGRESSIVA: 0+300.000
QUOTA P. F.: 93.921



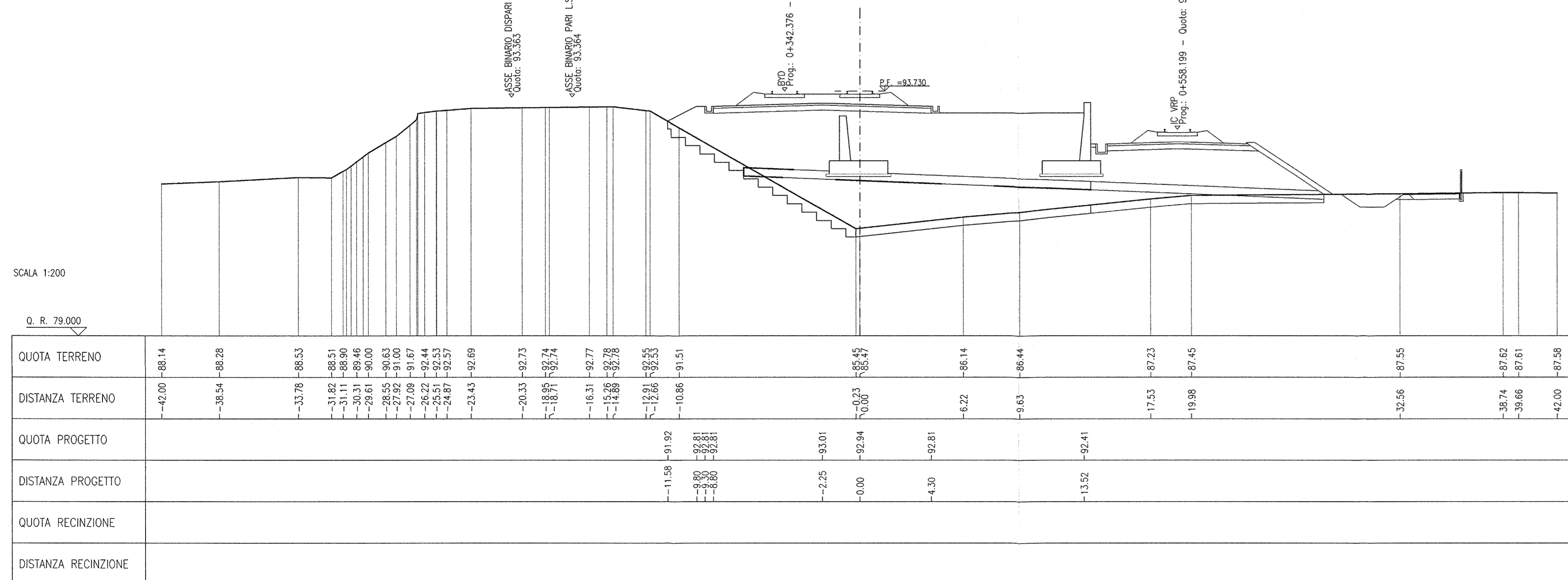
SEZIONE N.: OP05A-15
PROGRESSIVA: 0+325.000
QUOTA P. F.: 93.821



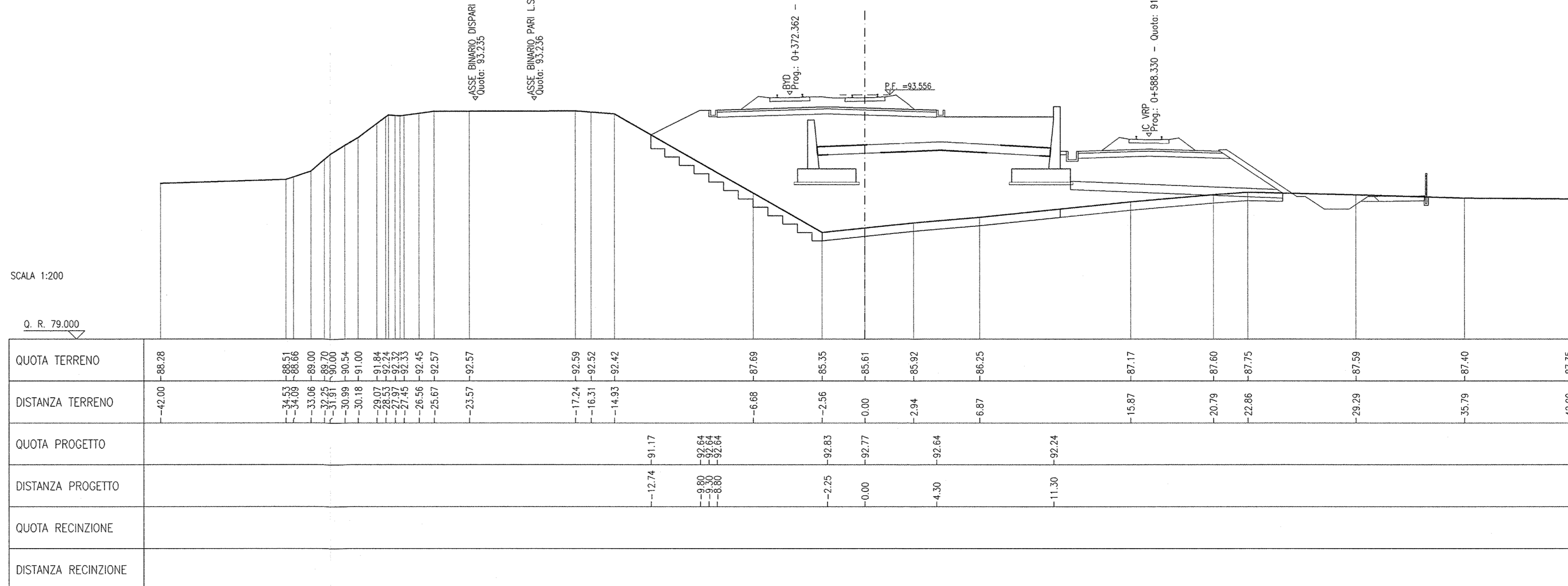
SEZIONE N.: OP05A-17
PROGRESSIVA: 0+372.000
QUOTA P. F.: 93.684



SEZIONE N.: OP05A-16
PROGRESSIVA: 0+342.065
QUOTA P. F.: 93.735



SEZIONE N.: OP05A-18
PROGRESSIVA: 0+372.065
QUOTA P. F.: 93.556



COMMITTEE: RFI - INFRASTRUTTURE FERROVIARIE ITALIANE, GRUPPO FERROVIE DELLO STATO.

ALTA Sorveglianza: ITALFERR - GRUPPO FERROVIE DELLO STATO.

GENERAL CONTRACTOR: Cepav due - Consorzio ENI per l'Alta Velocità.

INFRASTRUTTURE FERROVIARIE STRATEGICHE DEFINITE DALLA LEGGE OBIETTIVO N. 443/01

LINEA A.V. I.A.C. TORINO - VENEZIA Tratta MILANO - VERONA Lotto funzionale Brescia-Verona

PROGETTO ESECUTIVO

OP05 - DEVIAZIONE PROVVISORIA L.S. DA PK 148+802,064 A FINE INTERVENTO FLESSO LATO BRESCIA

SEZIONI TRASVERSALI

TAVOLA 3

SCALE: 1:200

COMMISSIONE LOTTO FASE ENTE TIPO DOC. OPERA/DISCIPLINA PROG. REV. INOR 11 E E2 W8 OP05A0 003 A

PROGETTAZIONE: Ren. Descrizione, Aut. Data, Verifica, Data. Includes logos of various engineering and architectural firms.