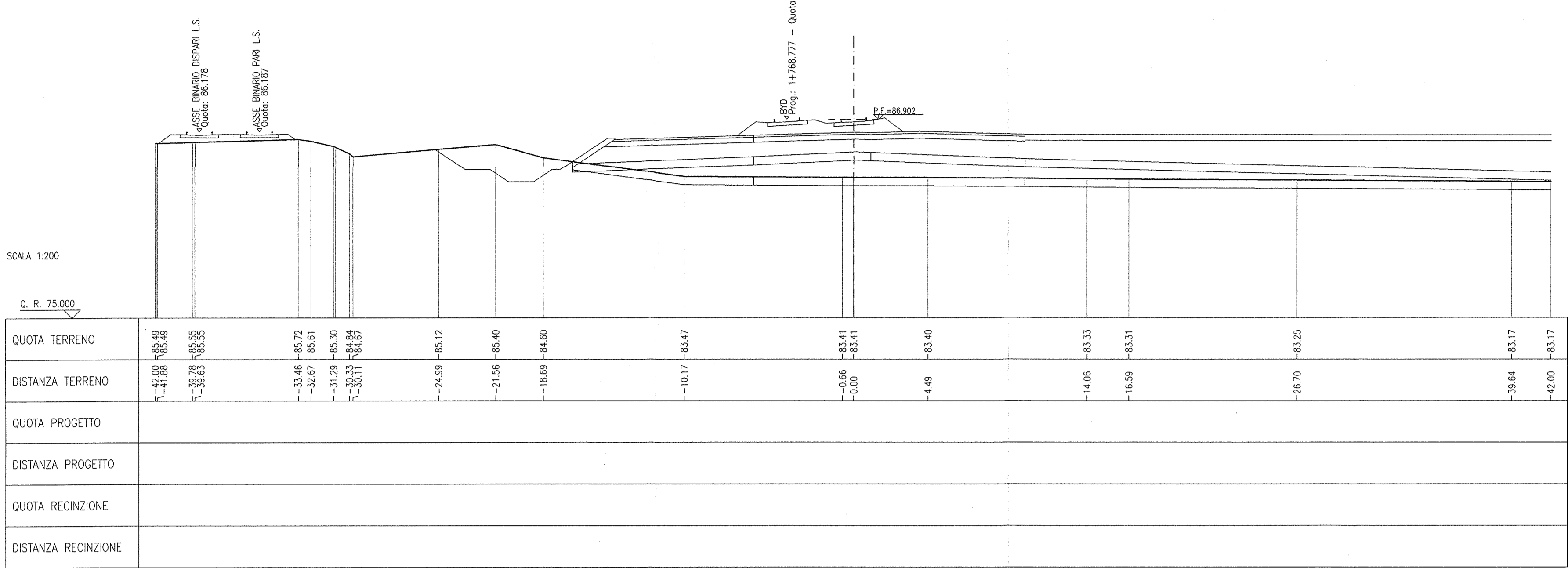


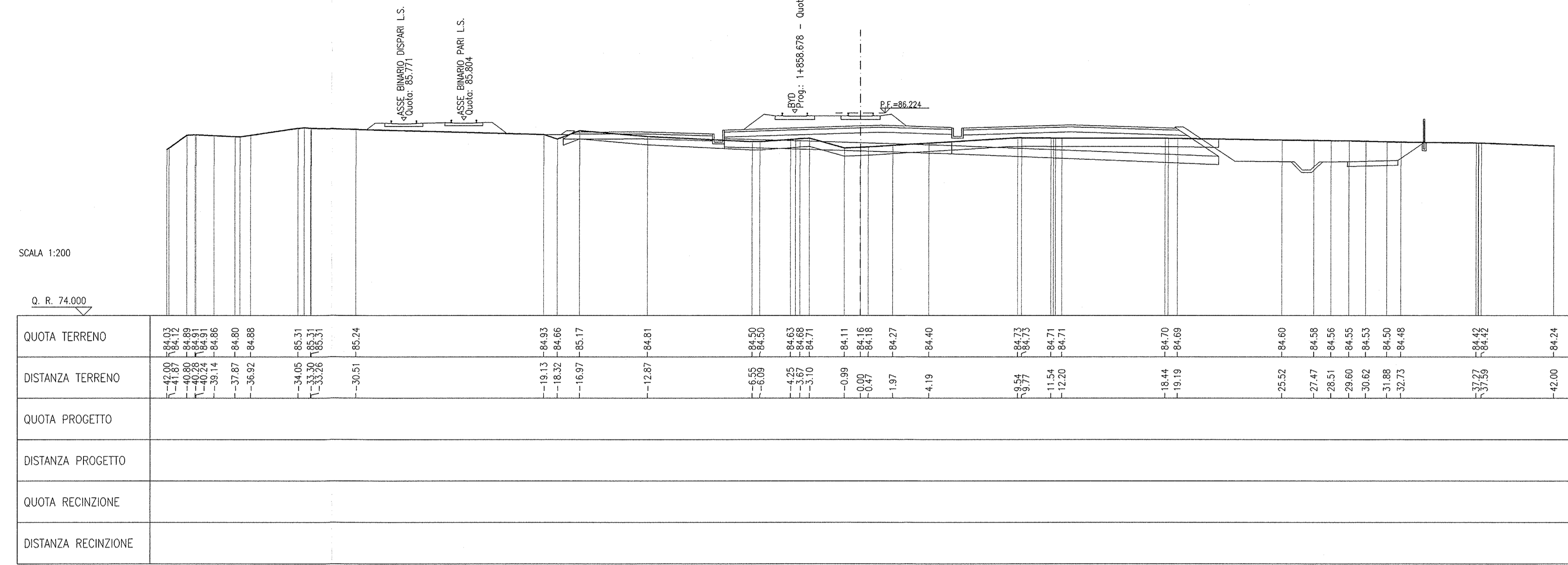
DESGNI DI RIFERIMENTO

Table with columns: DESCRIZIONE, CODICE. Lists various technical specifications and codes for reference drawings.

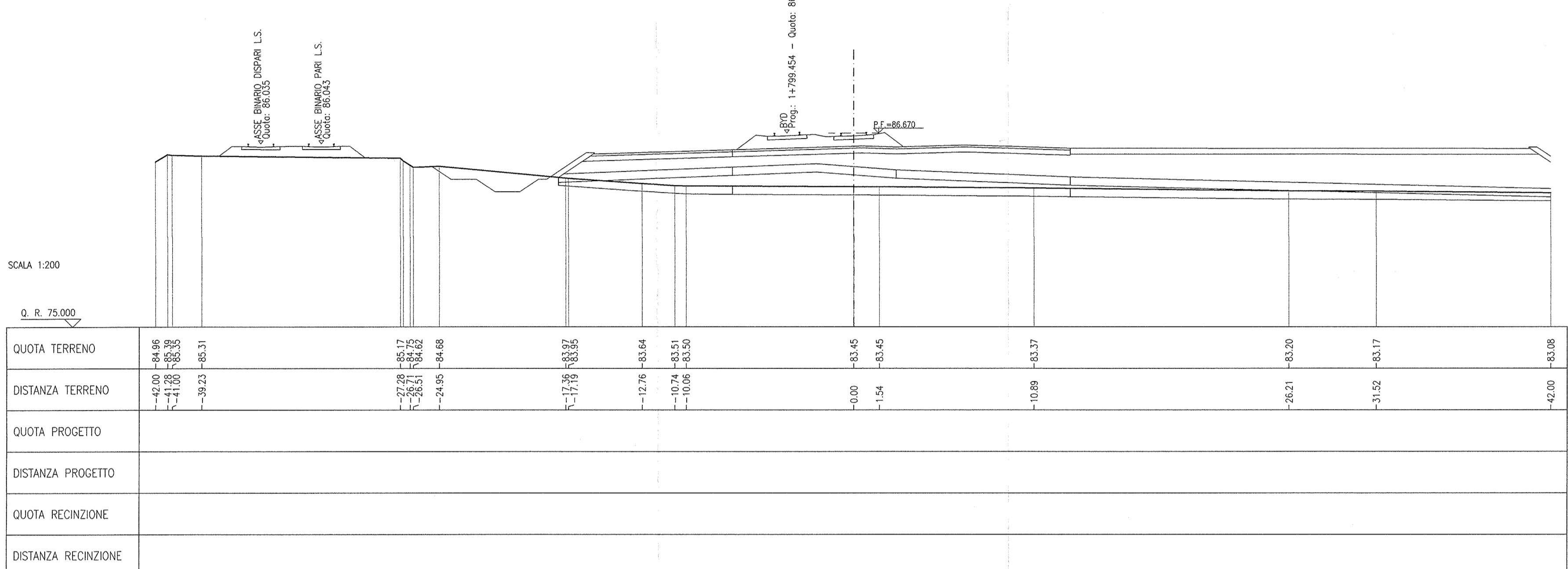
SEZIONE N.: OP05B-9
PROGRESSIVA: 1+769.267
QUOTA P. F.: 86.902



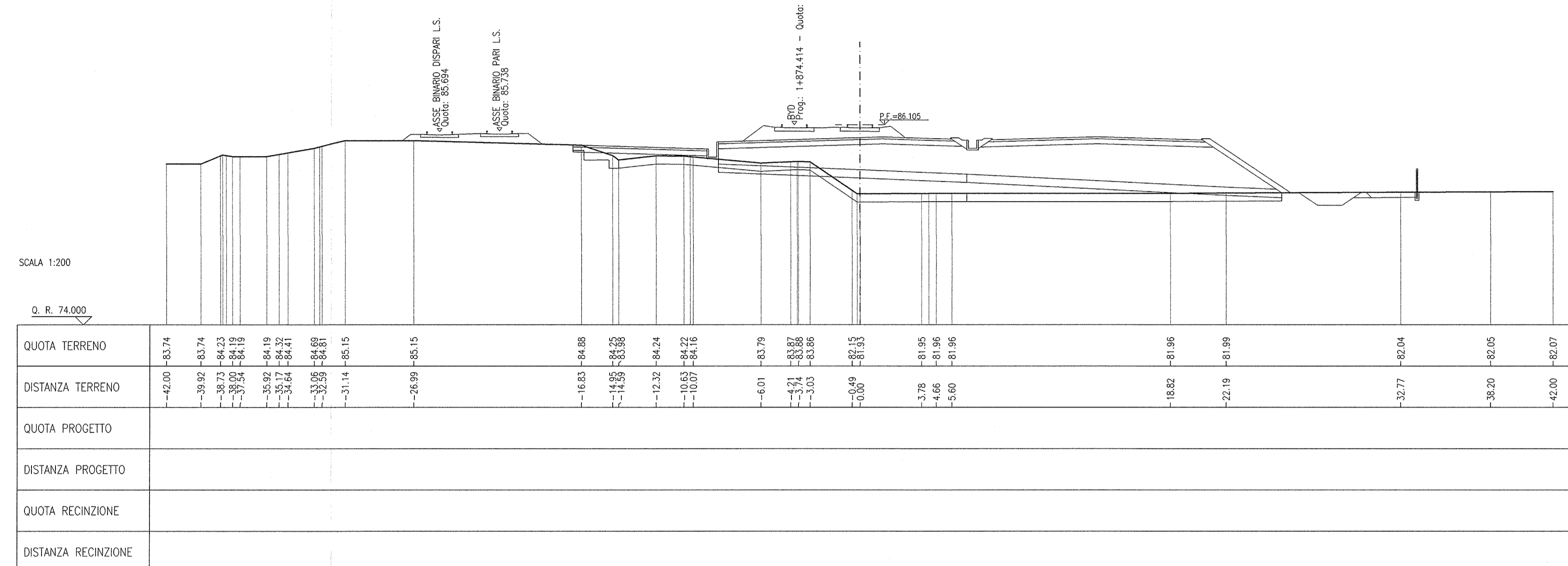
SEZIONE N.: OP05B-13
PROGRESSIVA: 1+899.267
QUOTA P. F.: 86.224



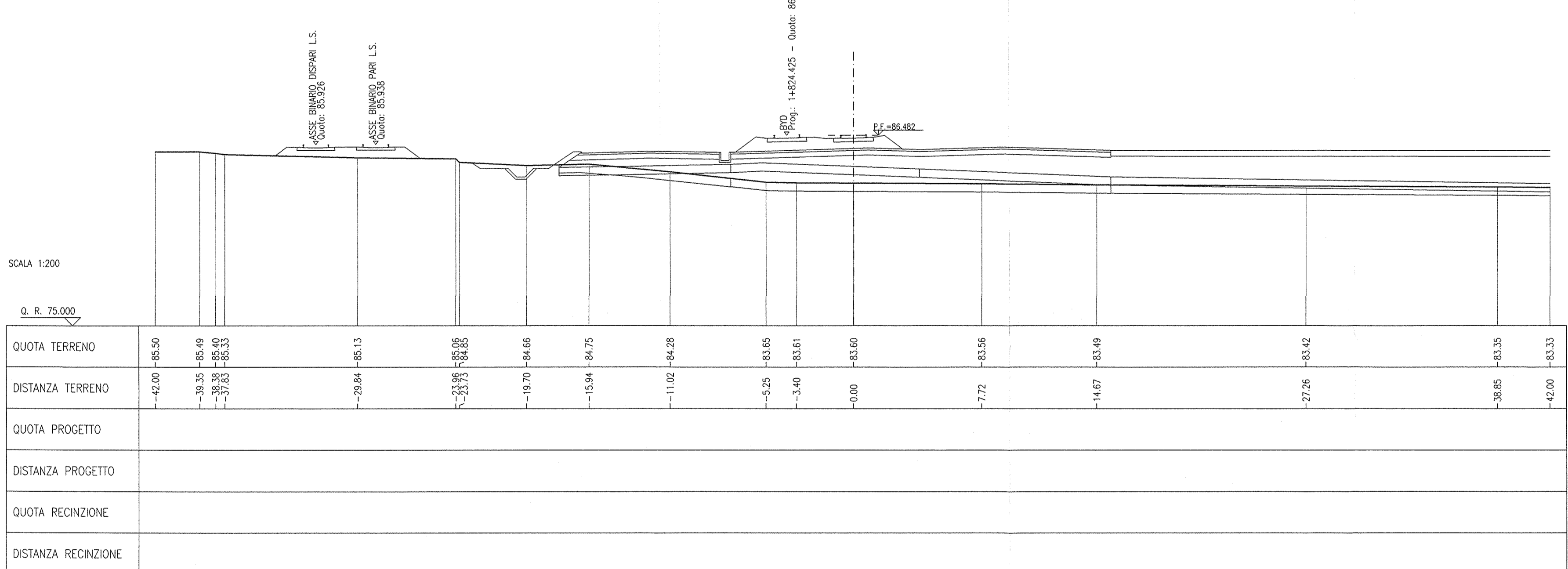
SEZIONE N.: OP05B-10
PROGRESSIVA: 1+800.000
QUOTA P. F.: 86.670



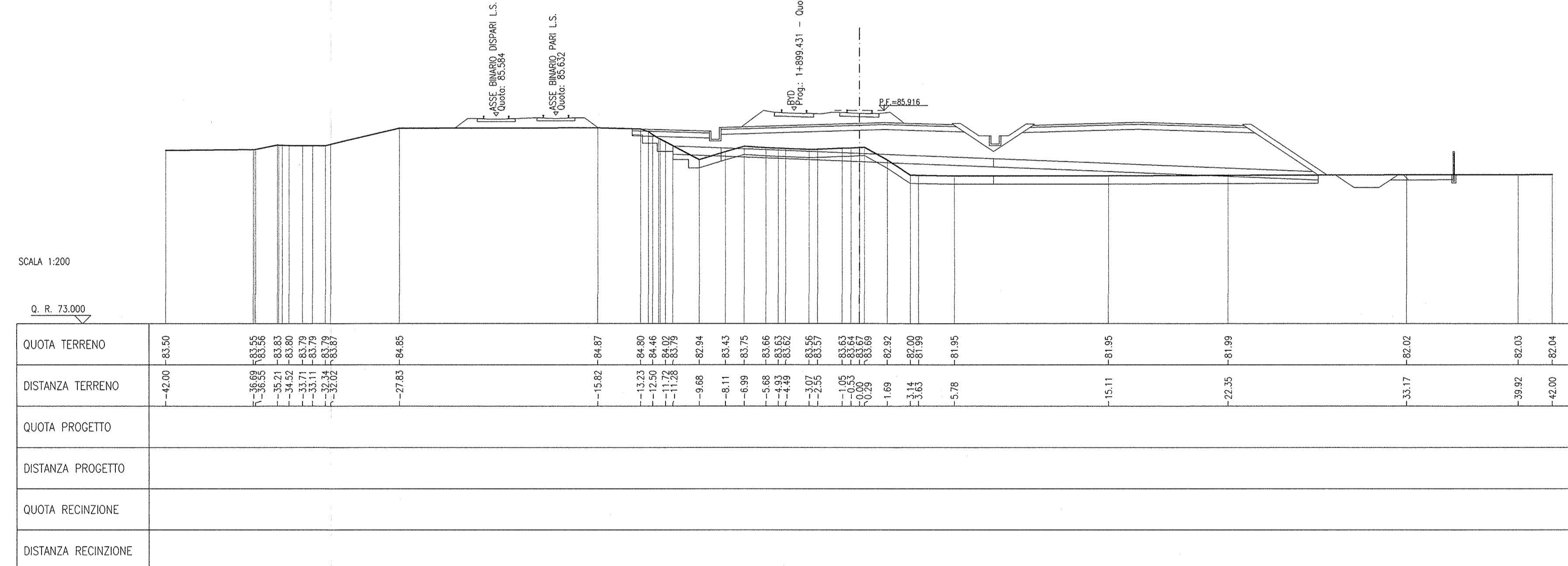
SEZIONE N.: OP05B-14
PROGRESSIVA: 1+875.000
QUOTA P. F.: 85.105



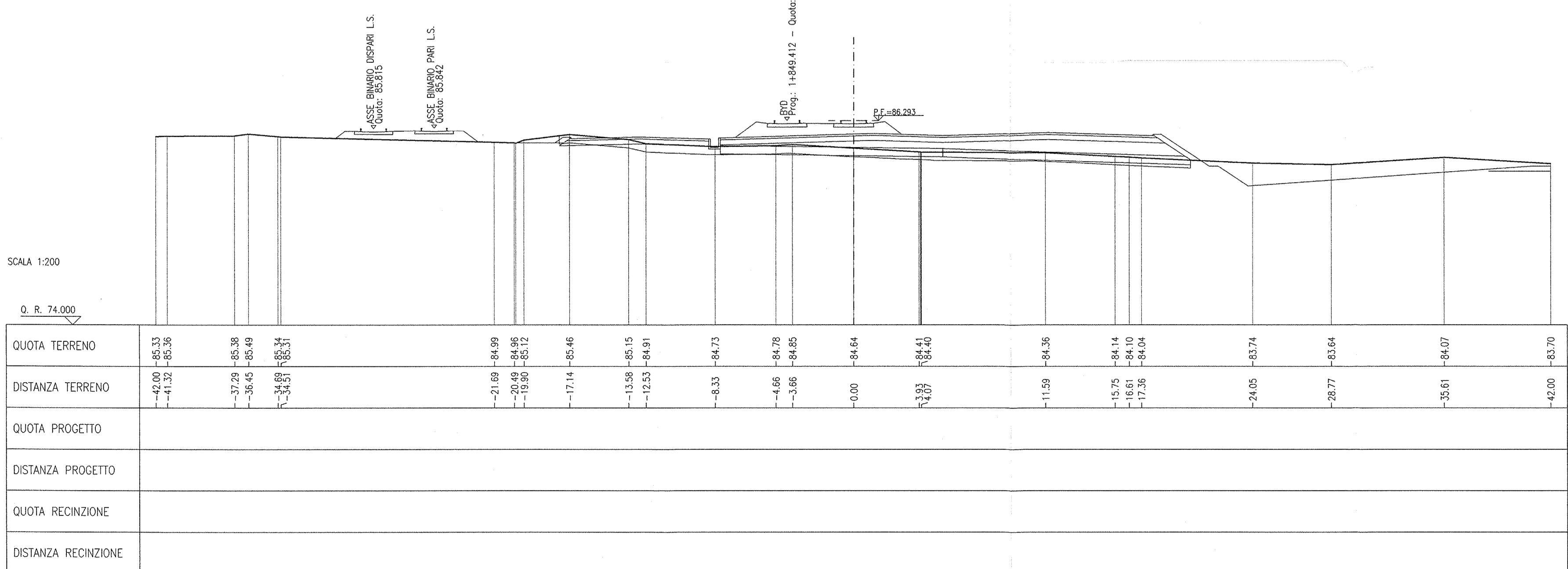
SEZIONE N.: OP05B-11
PROGRESSIVA: 1+825.000
QUOTA P. F.: 86.482



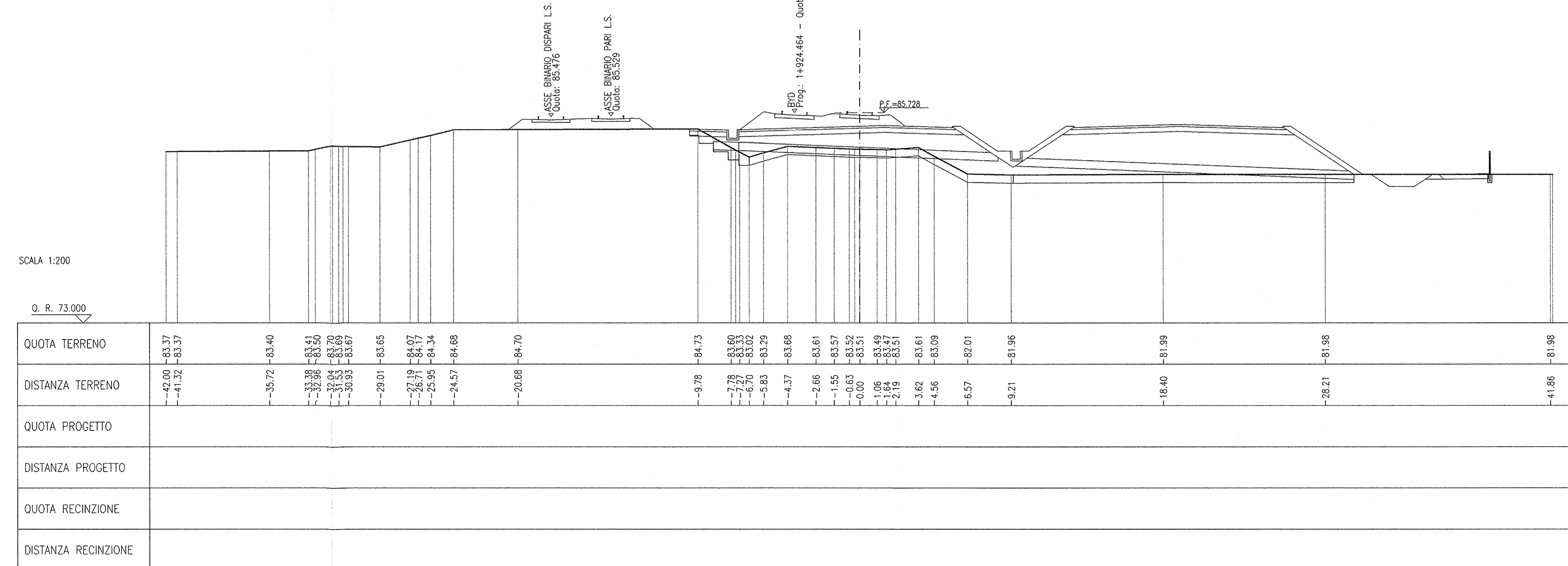
SEZIONE N.: OP05B-15
PROGRESSIVA: 1+900.000
QUOTA P. F.: 85.916



SEZIONE N.: OP05B-12
PROGRESSIVA: 1+850.000
QUOTA P. F.: 86.293



SEZIONE N.: OP05B-16
PROGRESSIVA: 1+925.000
QUOTA P. F.: 85.728



NOTE GENERALI

COMMITTENTE:
RFI
GRUPPO FERROVIARIE ITALIANE
GRUPPO FERROVIE DELLO STATO

ALTA SORVEGLIANZA:
ITALFERR
GRUPPO FERROVIE DELLO STATO

GENERAL CONTRACTOR:
Cepav due
Consorzio ENI per l'Alta Velocità

INFRASTRUTTURE FERROVIARIE STRATEGICHE DEFINITE DALLA LEGGE OBIETTIVO N. 443/01

LINEA A.V. I.A.C. TORINO - VENEZIA Tratta MILANO - VERONA
Lotto funzionale Brescia-Verona
PROGETTO ESECUTIVO

OP05 - DEVIAZIONE PROVVISORIA L.S. DA PK 148+802,064 A FINE INTERVENTO
FLESSO LATO VERONA
SEZIONI TRASVERSALI
TAVOLA 2

GENERAL CONTRACTOR: Cepav due
DIRETTORE LAVORI: [blank]
SCALE: 1:200

COMMESITA LOTTO FASE ENTE TIPO DOC. OPERA/DISCIPLINA PROG. REV.
INOR 11 E E2 WS OP05B0 002 A

PROGETTAZIONE table with columns: Rev, Descrizione, Scala, Data, Valore, Data, Firma, Data. Includes various stamps and signatures.

CIG: 751447334A
Progetto collaborato dalla Unione Europea
CLP: F81911001000008