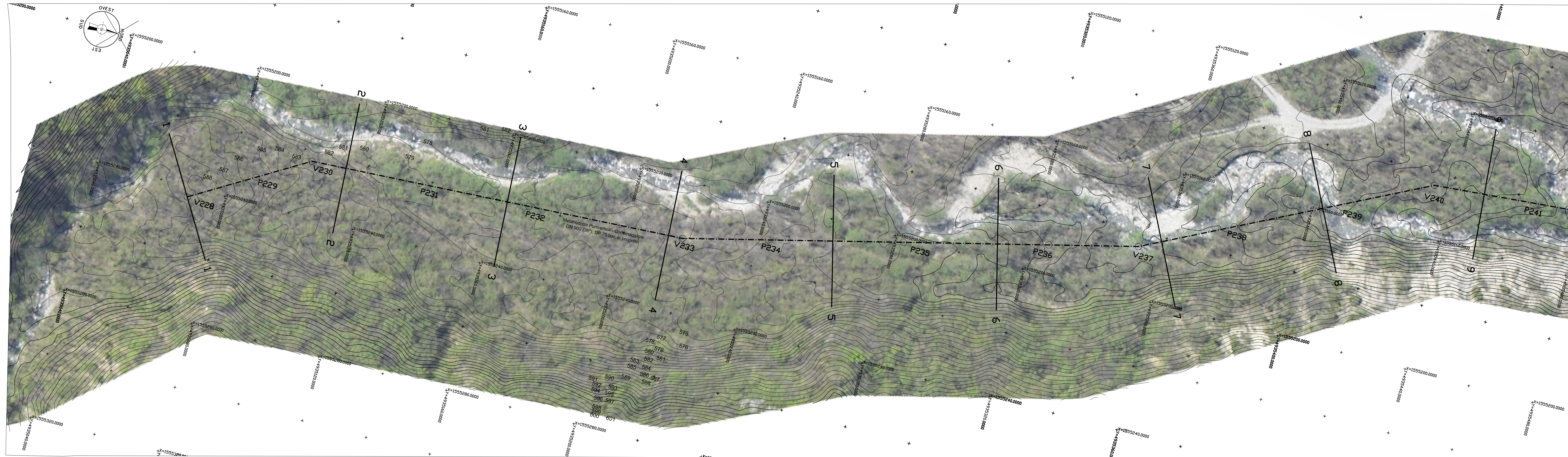
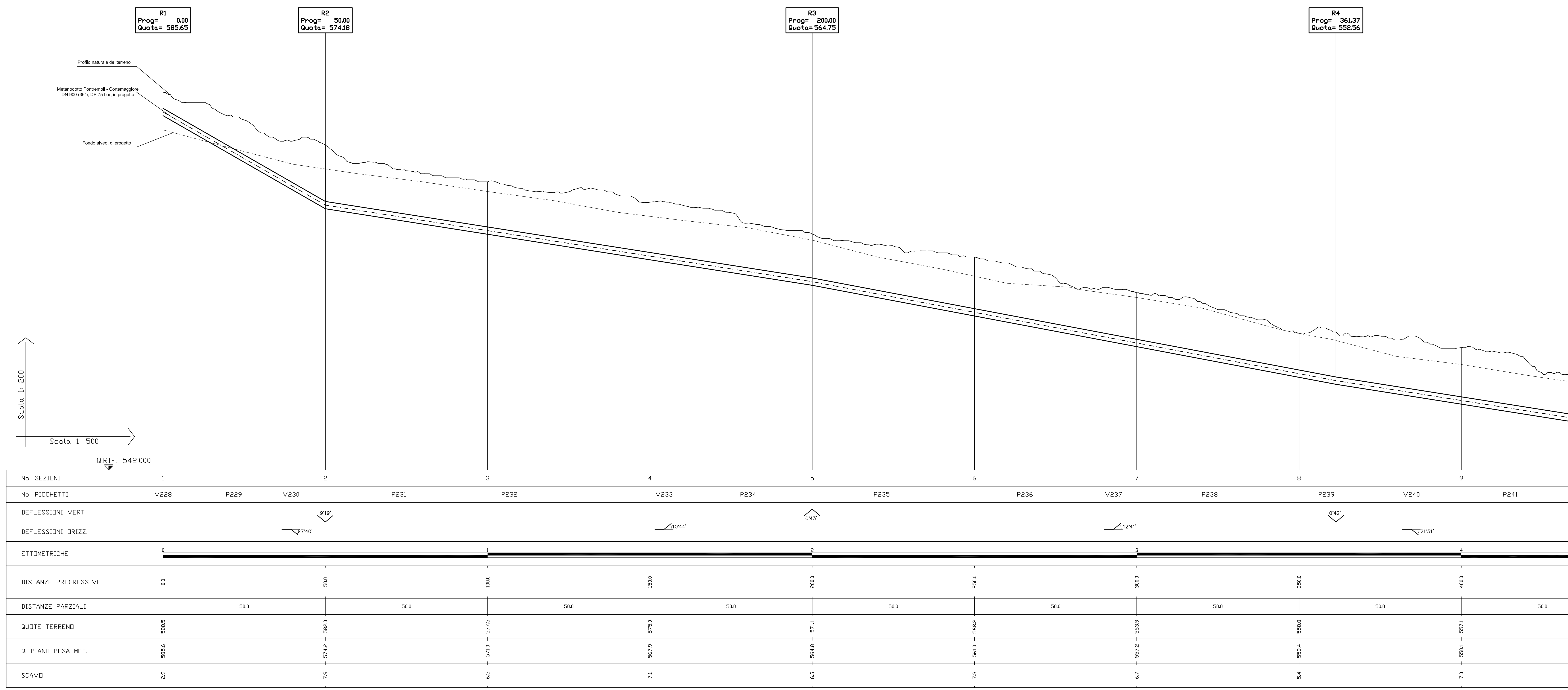


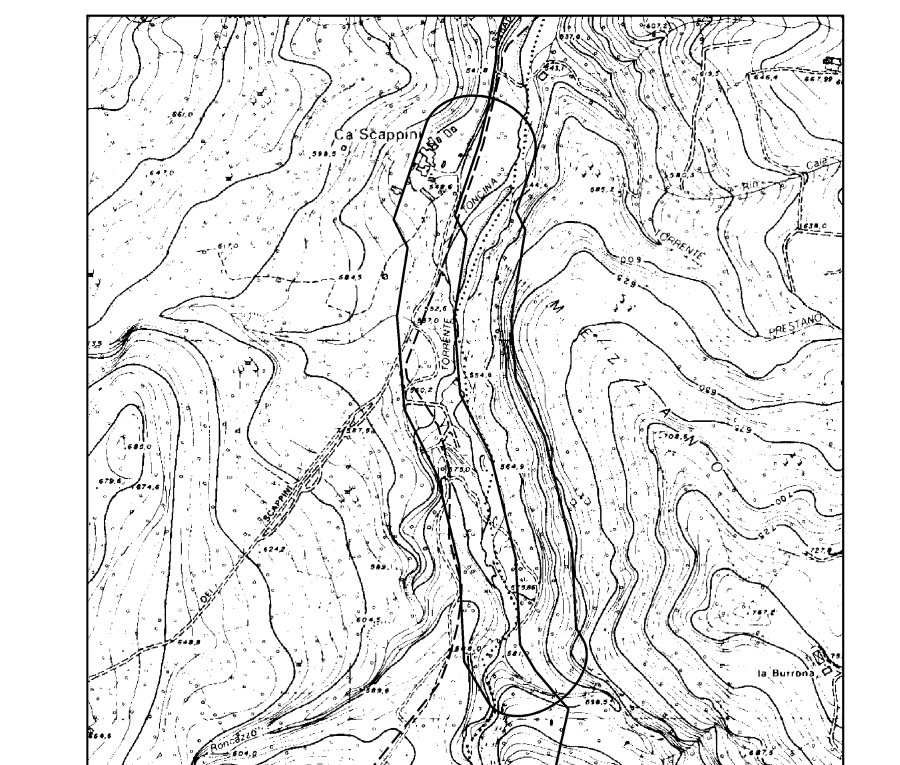
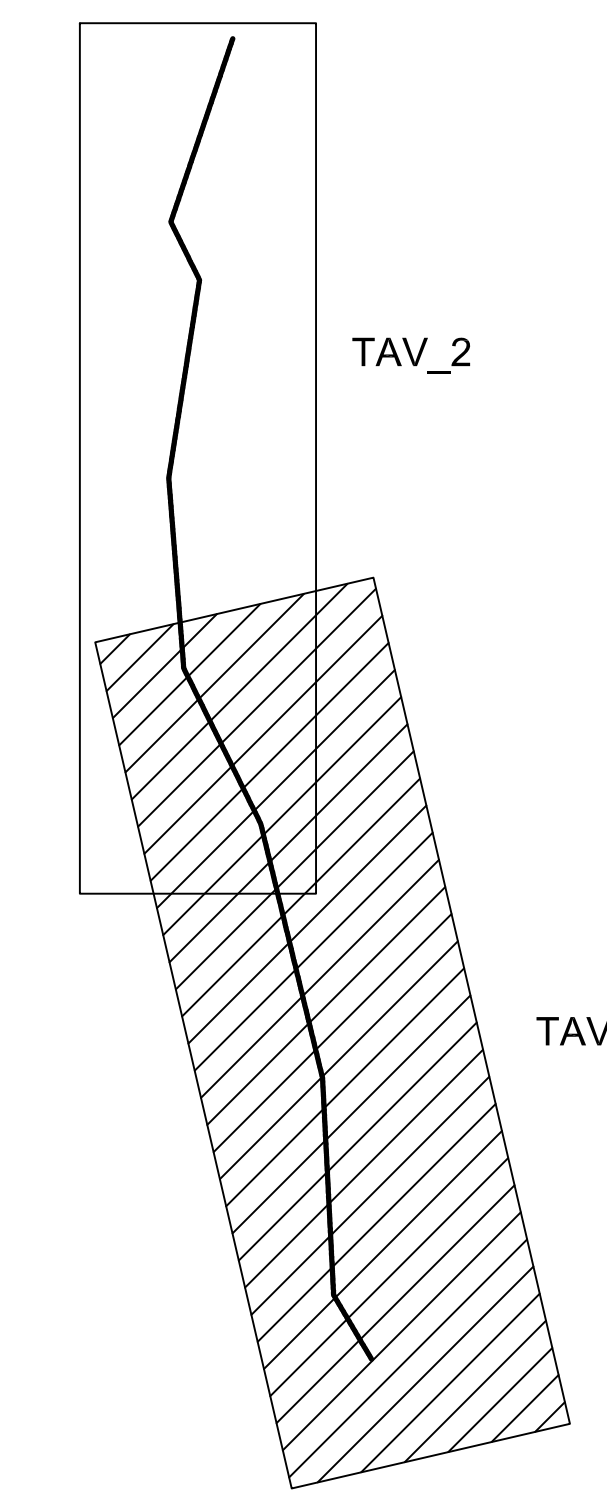
PLANIMETRIA  
Scala 1:500



PROFILO LONGITUDINALE  
Scala 1:500/200



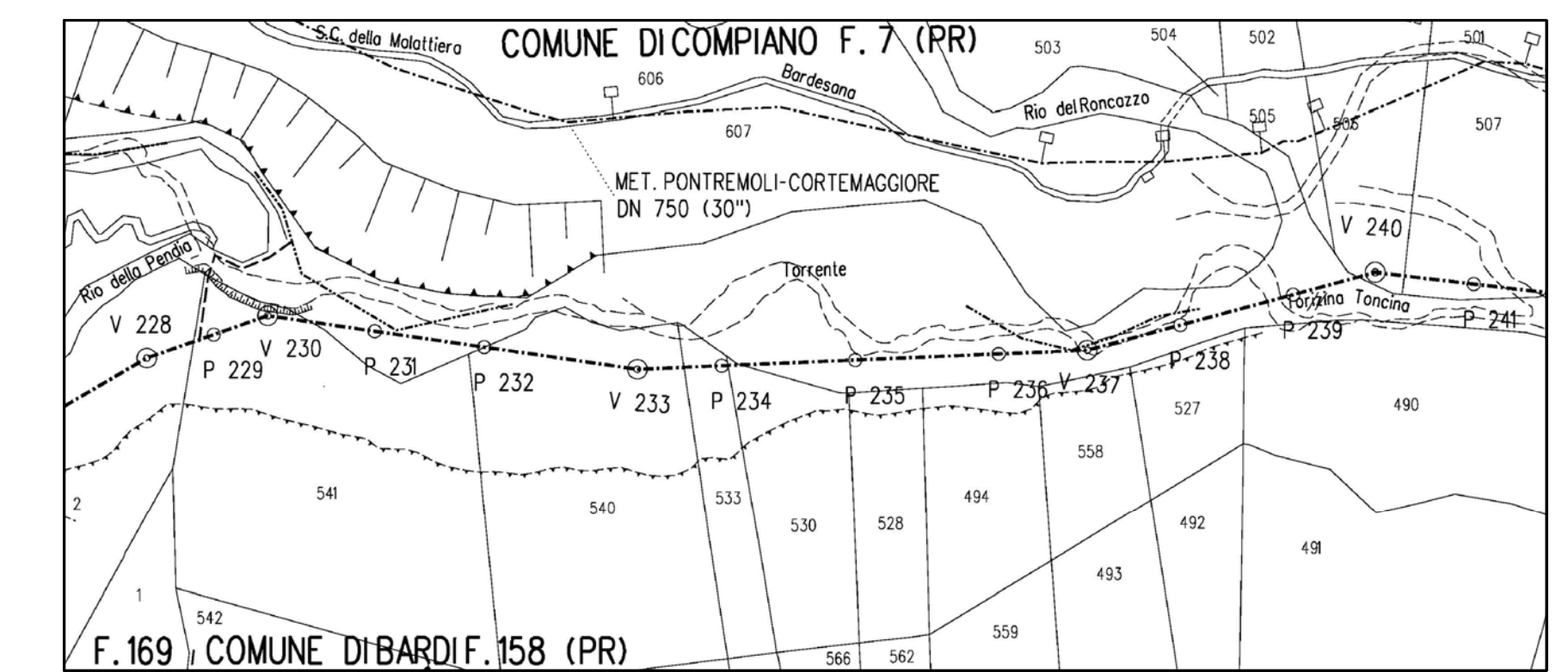
QUADRO D'UNIONE



PLANIMETRIA SCALA 1:10000  
CTR216010

NOTE:

- 1) Tutte le eventuali opere di carattere temporaneo necessarie per il contenimento del materiale proveniente da scavi o sbancamenti entro i limiti dell'area di passaggio sono a totale carico dell'Appaltatore. In particolare, l'Appaltatore dovrà sottoporre alla direzione lavori i progetti esecutivi di tale opere con congruo anticipo rispetto alla loro realizzazione.
- 2) A fine lavori, l'Appaltatore dovrà rimuovere tutte le opere di carattere temporaneo realizzate, smaltire gli eventuali materiali eccedenti secondo le normative vigenti e ripristinare i luoghi secondo quanto previsto in progetto.
- 3) A fine lavori, l'Appaltatore dovrà ripristinare le strade bianche e sterrate interferite dai lavori.
- 4) Le sezioni trasversali sono rappresentate con vista avanti in senso gas.
- 5) Le misure sono espresse in metri.
- 6) Prima dell'esecuzione dei lavori è necessario accertare quanto segue:
  - l'esatta ubicazione plano-altimetrica di tutti i servizi interrati interferenti;
  - l'effettiva profondità delle fondazioni delle opere d'arte eventualmente presenti.
 L'indagine andrà svolta attraverso l'esecuzione di adeguati saggi esplorativi ("saggi a mano") ed alla presenza di rappresentanti dell'ente competente.



STRALCIO PLANIMETRICO SCALA 1:2000  
COMUNE DI BARDI F.169 - F.158

Salpem S.p.A.  
Il Progettista  
SALPEM Ing. G.P. LANZA iscritto all'ordine degli Ingegneri di Padova al n.11840  
Tel.0721.1682099 - Fax.0721.1682019  
C.F. e P.IVA 00823790137

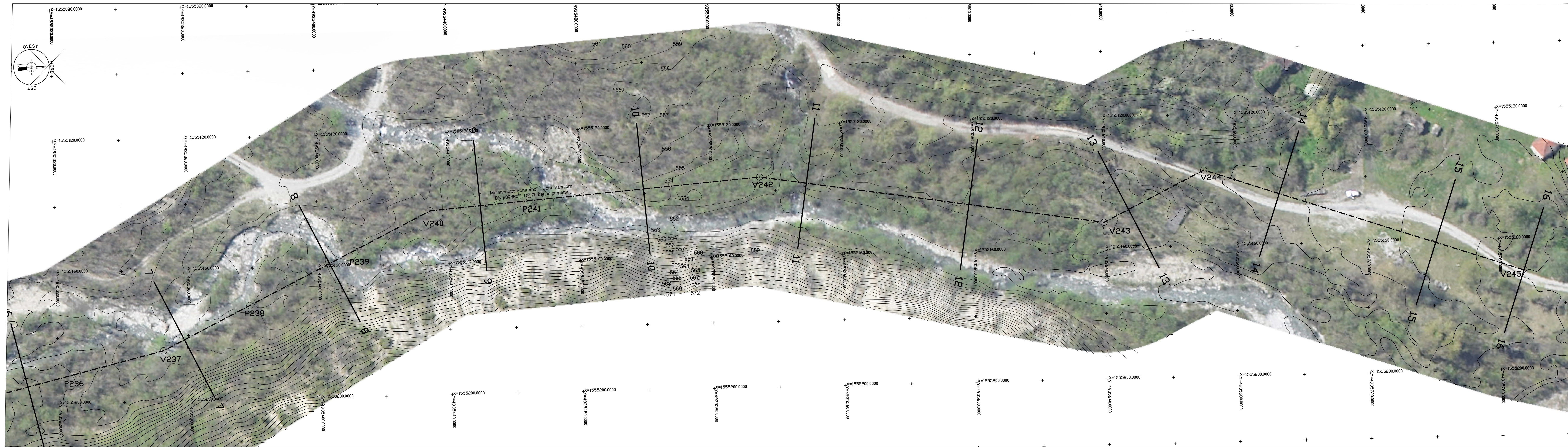
DATA	DESCRIZIONE	CHI	REDAZIONE	VERIFICATO	APPROVATO
30-06-2019	ESBORNO	MD	Nurgati	Solmi	
	PROGETTA				
	VERIFICA				
	APPROVAZIONE				

Metanodo: PONTREMOLI - CORTEMAGGIORE  
4°Tronco: Compiano-Bardi  
PERCORRENZA FLUVIALE T. TONCINA DA V228 A V245  
PLANIMETRIA - PROFILO  
SCALA LHM - LHM/200

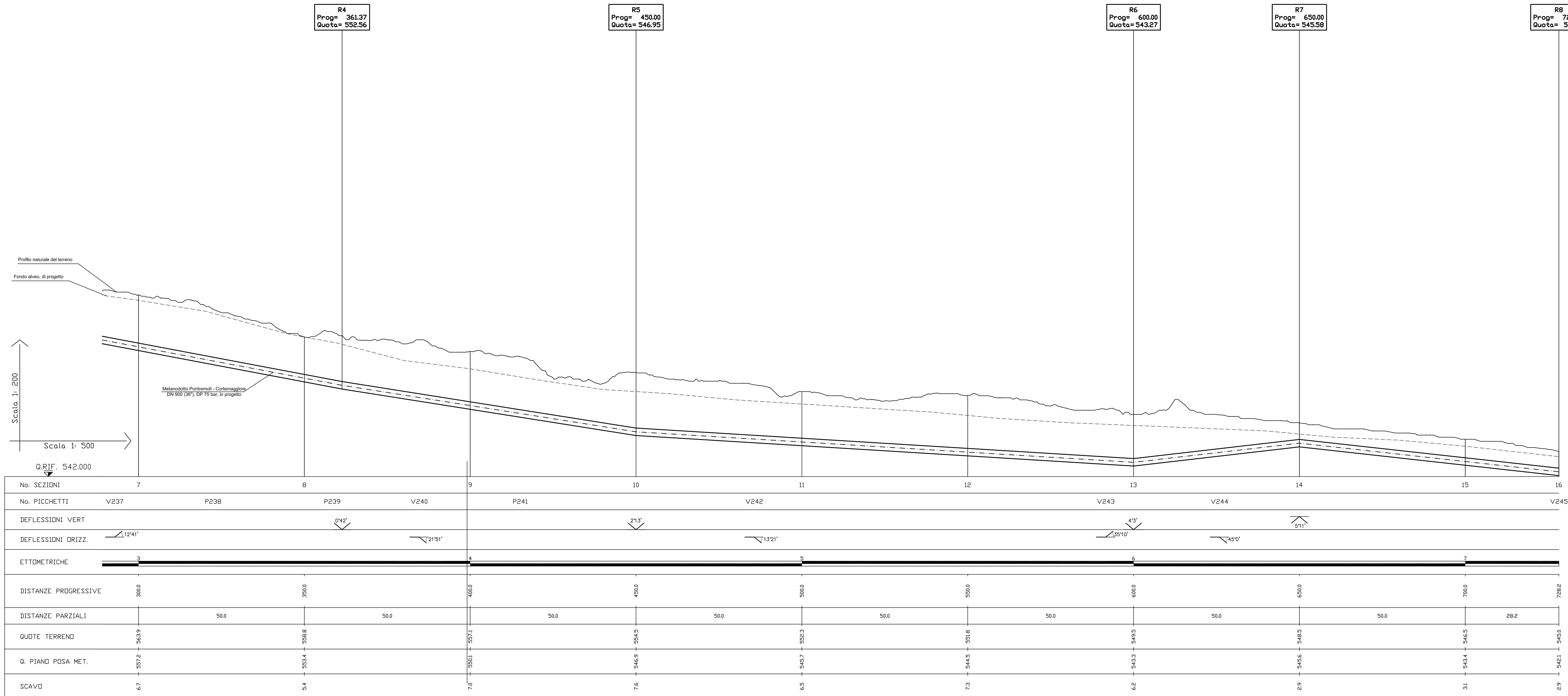
OS. N. LB-38-81463  
REVISIONE 0  
PL. 1 di 2  
SCALA LHM - LHM/200



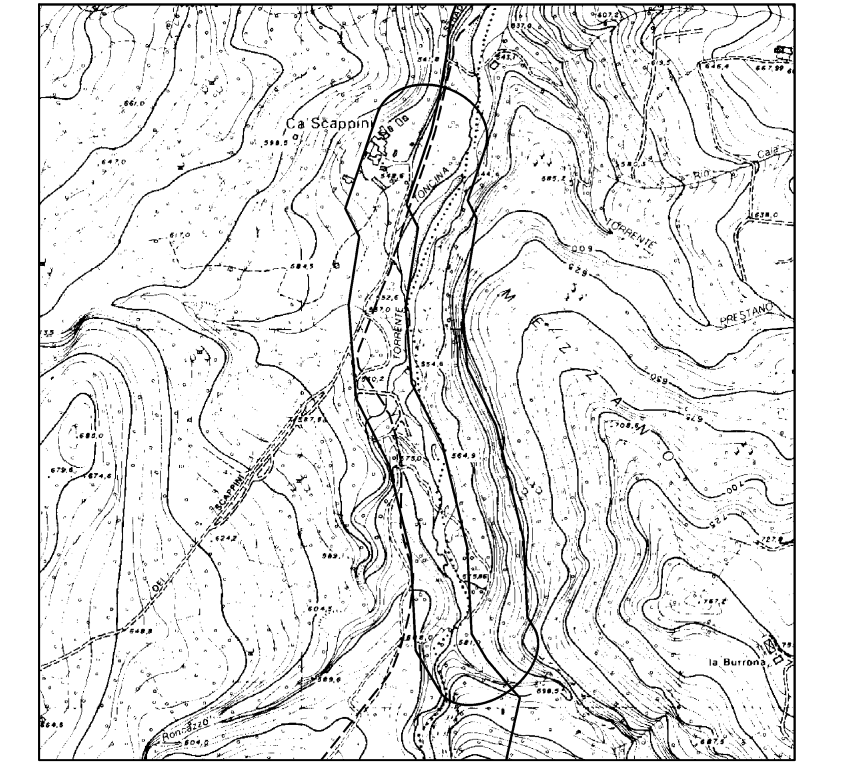
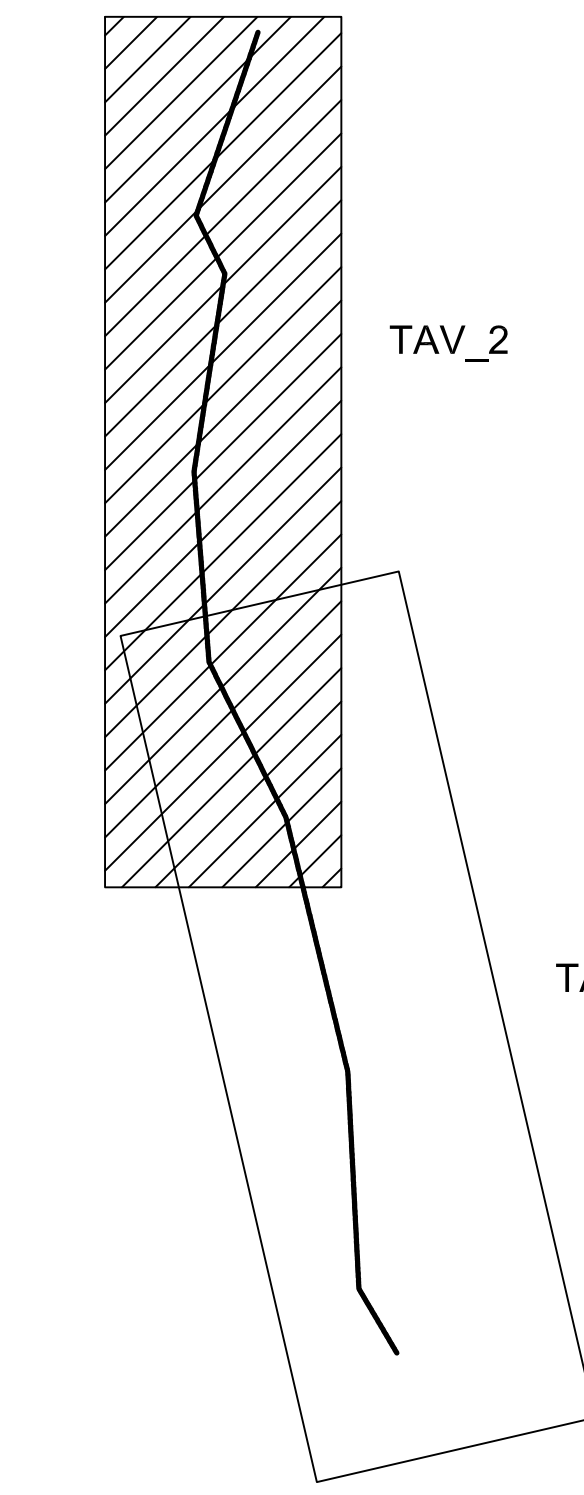
PLANIMETRIA  
Scala 1:500



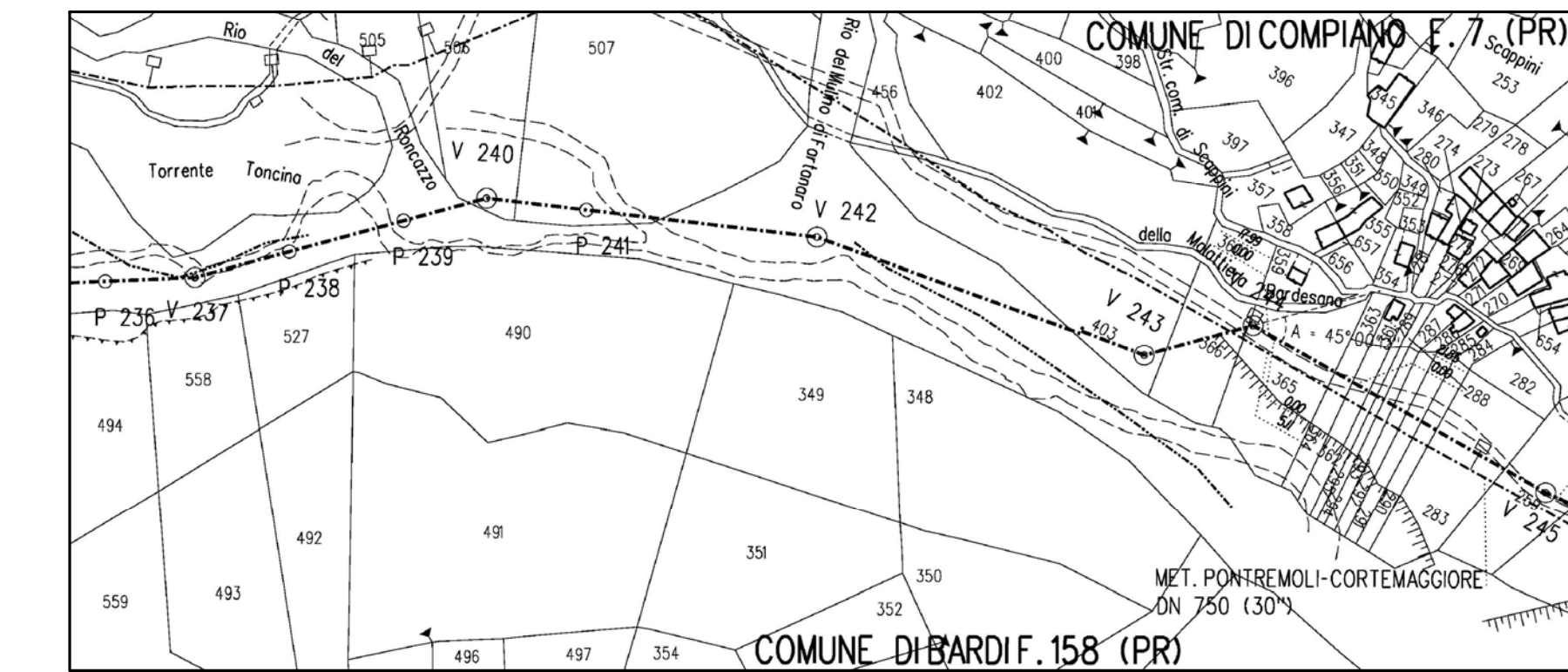
PROFILO LONGITUDINALE  
Scala 1:500/200



QUADRO D'UNIONE



PLANIMETRIA SCALA 1:10000  
CTR216010



STRALCIO PLANIMETRICO SCALA 1:2000  
COMUNE DI BARDIF F.158

NOTE:

- 1) Tutte le eventuali opere di carattere temporaneo necessarie per il contenimento del materiale proveniente da scavi o stancamenti entro i limiti della area di passaggio sono a totale carico dell'Appaltatore. In particolare l'Appaltatore dovrà sottoporre alla direzione lavori i progetti esecutivi di tale opere con congruo anticipo rispetto alla loro realizzazione.
- 2) A fine lavori, l'Appaltatore dovrà rimuovere tutte le opere di carattere temporaneo realizzate, smaltire gli eventuali materiali eccedenti secondo le normative vigenti e ripristinare i luoghi secondo quanto previsto in progetto.
- 3) A fine lavori, l'Appaltatore dovrà ripristinare le strade bianche e sterrate interferite dai lavori.
- 4) Le sezioni trasversali sono rappresentate con vista avanti in senso gas.
- 5) Le misure sono espresse in metri.
- 6) Prima dell'esecuzione dei lavori è necessario accertare quanto segue:  
- l'esatta ubicazione piano-altimetrica di tutti i servizi interrati interferenti.  
- l'effettiva profondità delle fondazioni delle opere d'arte eventualmente presenti.  
L'indagine andrà svolta attraverso l'esecuzione di adeguati saggi esplorativi ("saggi a mano") ed alla presenza di rappresentanti dell'ente competente.

Salpem S.p.A.  
Il Progettista  
Società Ing. G.P. LANZA iscritto all'ordine  
degli Ingegneri di Padova al n.11940  
Tel.0721.1682059 - Fax.0721.1682019  
C.F. e P.IVA 00823790137

DATA	DESCRIZIONE	CHI	NOTIZIE	STATO
19-06-2019	ESBORNO	ENT	ELABORATO	VERIFICATO
19-06-2019	PROGETTA	ENT	ELABORATO	VERIFICATO
19-06-2019	PROGETTA	ENT	ELABORATO	VERIFICATO

Metanodotto: PONTREMOLI - CORTEMAGGIORE  
4"Tronco: Compiano-Bardif  
DN 900 (36") - DP 75 bar

PERCORRENZA FLUVIALE T. TONICINA DA V228 A V245  
PLANIMETRIA - PROFILO

OS. N. LB-38-8143  
REVISIONE 0  
PL. 2 di 2  
SCALA 1:500/200