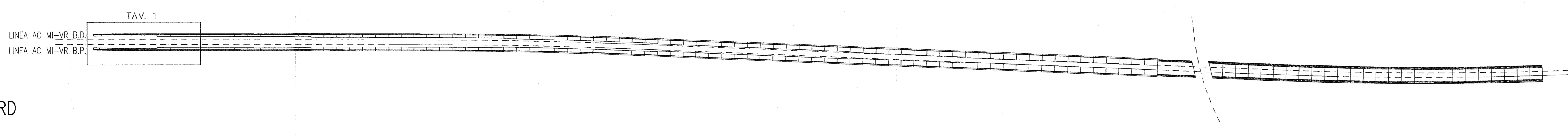
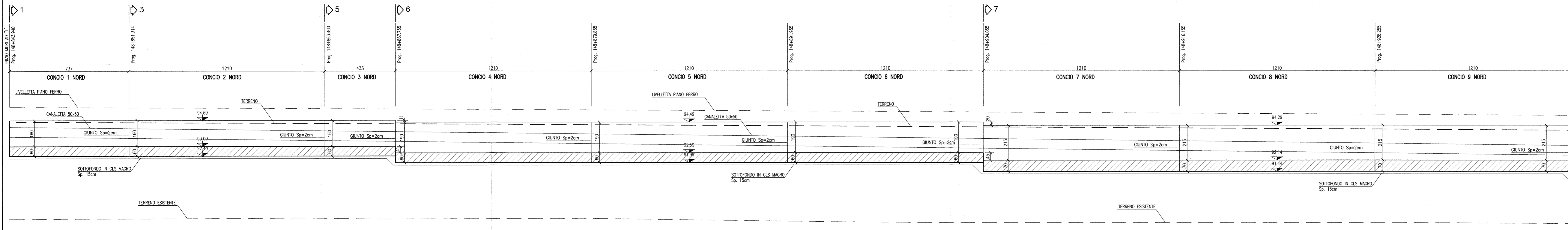


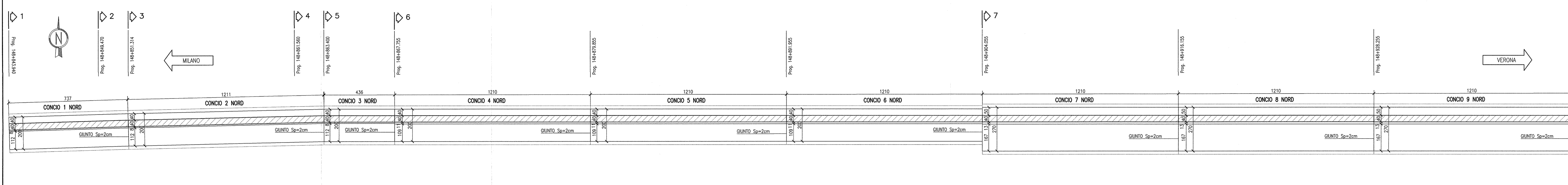
PIANTA CHIAVE



PROFILO LONGITUDINALE MURI NORD
SCALA 1:100



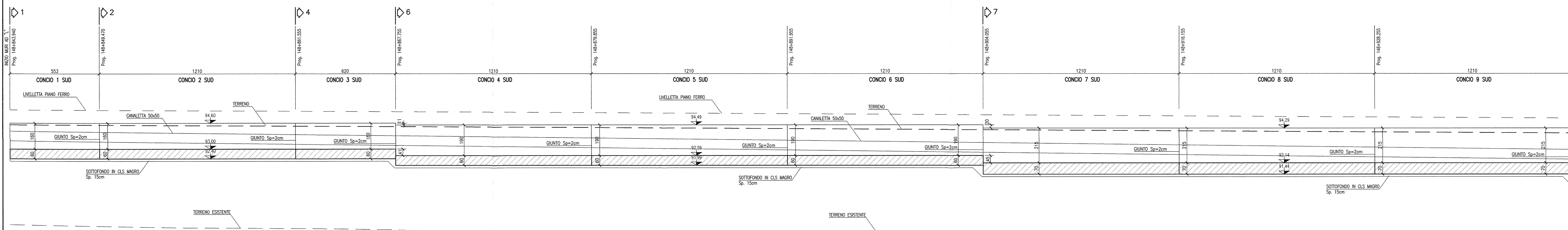
PIANTA
SCALA 1:100



LINEA A.V./A.C. - ASSE BINARIO DISPARI

LINEA A.V./A.C. - ASSE BINARIO PARI

PROFILO LONGITUDINALE MURI SUD
SCALA 1:100



DESEIINI DI RIFERIMENTO

Table with 2 columns: DESCRIZIONE and CODICE. Lists various technical specifications and codes for the project, such as RFI, profile, and construction details.

NOTE GENERALI

- List of general notes including: 'TUTTE LE MISURE SONO ESPRESSE IN CENTIMETRI', 'TUTTE LE QUOTE ALTIMETRICHE SONO ESPRESSE IN METRI s.l.m.', 'TUTTI GLI ANGOLI SONO ESPRESI IN GRADI DECIMALI', 'TUTTE LE PROGRESSIVE SONO ESPRESSE IN CHILOMETRI', 'TUTTE LE COORDINATE SONO ESPRESSE IN METRI', 'LA QUOTA DELLA FALDA IDRICA DI PROGETTO È ASSUNTA PARI A 72,80 m'.

CARATTERISTICHE DEI MATERIALI

PER LE CARATTERISTICHE DEI MATERIALI FARE RIFERIMENTO ALL'ELABORATO INORI1EE24TRIG100001

Logos and branding for RFI (Rete Ferroviaria Italiana) and Gruppo Ferrovie dello Stato.

Logo for Alta Sorveglianza and Italferr (Gruppo Ferrovie dello Stato).

Logo for General Contractor Cepav due, with the text 'Consorzio ENI per l'Alta Velocità'.

INFRASTRUTTURE FERROVIARIE STRATEGICHE DEFINITE DALLA LEGGE OBBIETTIVO N. 443/01

LINEA A.V./A.C. TORINO - VENEZIA Tratta MILANO - VERONA
Lotto funzionale Brescia-Verona

PROGETTO ESECUTIVO
R61 - RILEVATO LINEA AC da Pk 148+399,891 a Pk 150+780,229
MURI DA Pk 148+843,940 A Pk 150+211,776

CARPENTERIA
PIANTA E SEZIONE LONGITUDINALE - TAV.1

Project information table including: COMMITTENTE (Consorzio Cepav due), GENERAL CONTRACTOR (Cepav due), DIRETTORE LAVORI (Consorzio Cepav due), DATA (11/11/18), and a scale indicator (1:100).

Project information table including: PROGETTAZIONE (Emissione, B, C), DATA (11/11/18), and a scale indicator (1:100).