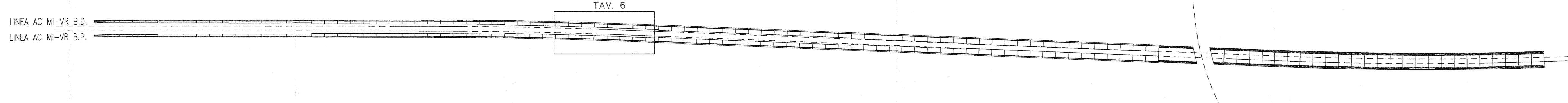
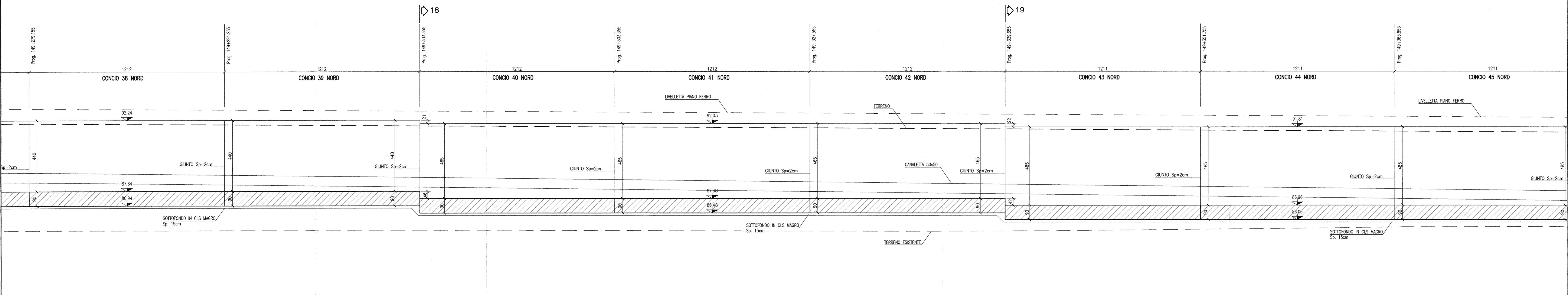


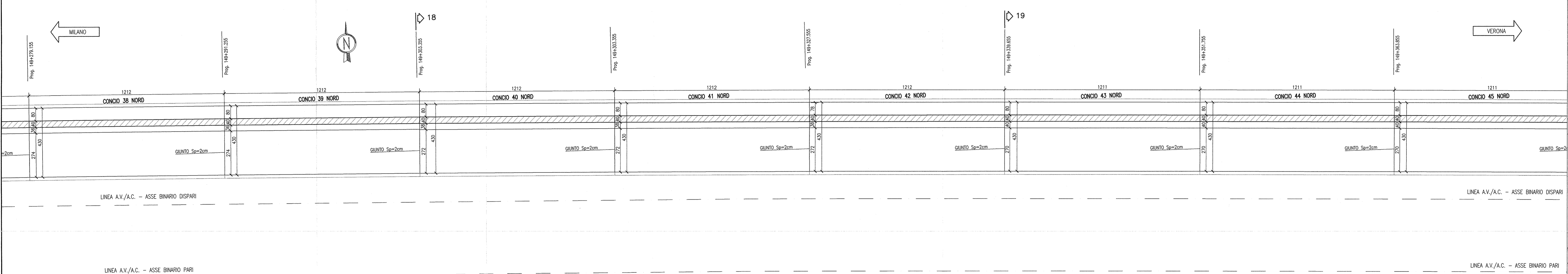
PIANTA CHIAVE



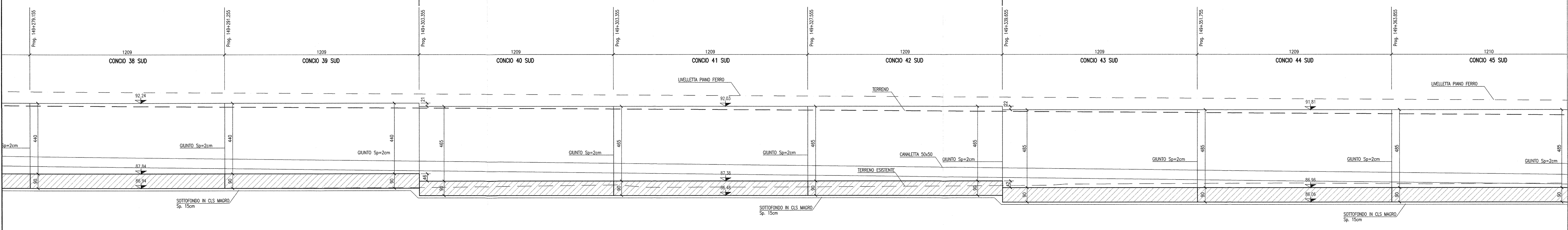
PROFILO LONGITUDINALE MURI NORD
SCALA 1:100



PIANTA
SCALA 1:100



PROFILO LONGITUDINALE MURI SUD
SCALA 1:100



DISegni DI RIFERIMENTO

Table with columns 'DESCRIZIONE' and 'CODICE'. It lists numerous technical drawing references such as 'PROFILO GEOTECNICO', 'RELAZIONE TECNICA GENERALE', 'PIANTA E SEZIONE LONGITUDINALE', etc.

NOTE GENERALI

- TUTTE LE MISURE SONO ESPRESSE IN CENTIMETRI
- TUTTE LE QUOTE ALTIMETRICHE SONO ESPRESSE IN METRI S.I.M.
- TUTTI GLI ANGOLI SONO ESPRESSE IN GRADI DECIMALI
- TUTTE LE PROGRESSIVE SONO ESPRESSE IN CHILOMETRI
- TUTTE LE COORDINATE SONO ESPRESSE IN METRI
- LA QUOTA DELLA FALDA IDRICA DI PROGETTO È ASSUNTA PARI A 72,80 m

CARATTERISTICHE DEI MATERIALI

- PER LE CARATTERISTICHE DEI MATERIALI FARE RIFERIMENTO ALL'ELABORATO INORI 1E24TR16I00001



GENERAL CONTRACTOR: Cepam due. Consorzio ENI per l'Alta Velocità

INFRASTRUTTURE FERROVIARIE STRATEGICHE DEFINITE DALLA LEGGE OBBIETTIVO N. 443/01

LINEA A.V./A.C. TORINO - VENEZIA Tratta MILANO - VERONA. Lotto funzionale Brescia-Verona. PROGETTO ESECUTIVO

RI61 - RILEVATO LINEA AC da Pk 148+399,891 a Pk 150+780,229. MURI DA Pk 148+843,940 A Pk 150+211,776. CARPENTERIA. PIANTA E SEZIONE LONGITUDINALE - TAV.6

Administrative section containing project details, dates, revision table, and approval stamps. It includes a revision table with columns 'Rev.', 'Descrizione', 'Autore', 'Data', 'Verifica', and 'Data'.

