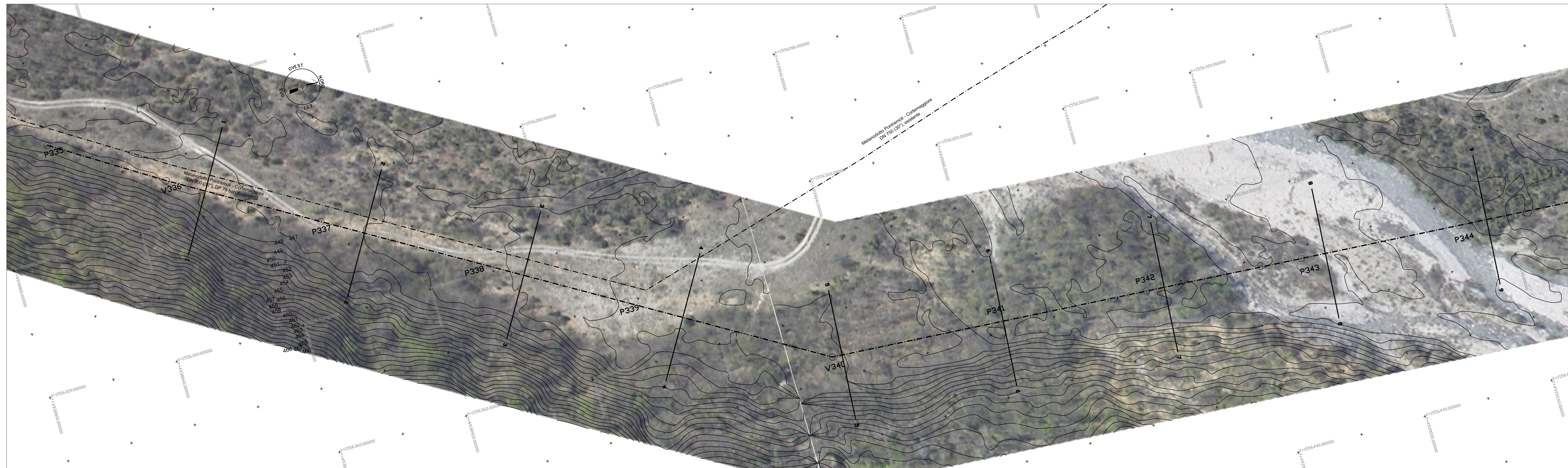
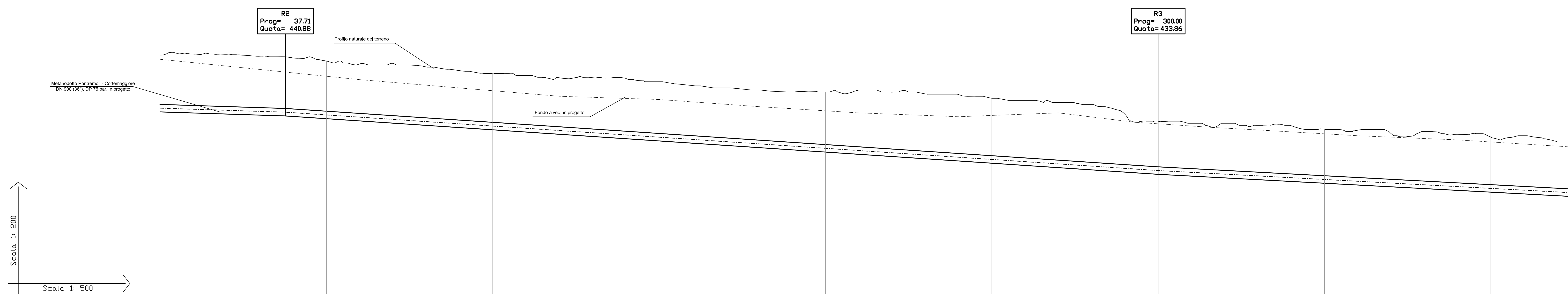


PLANIMETRIA
Scala 1:500

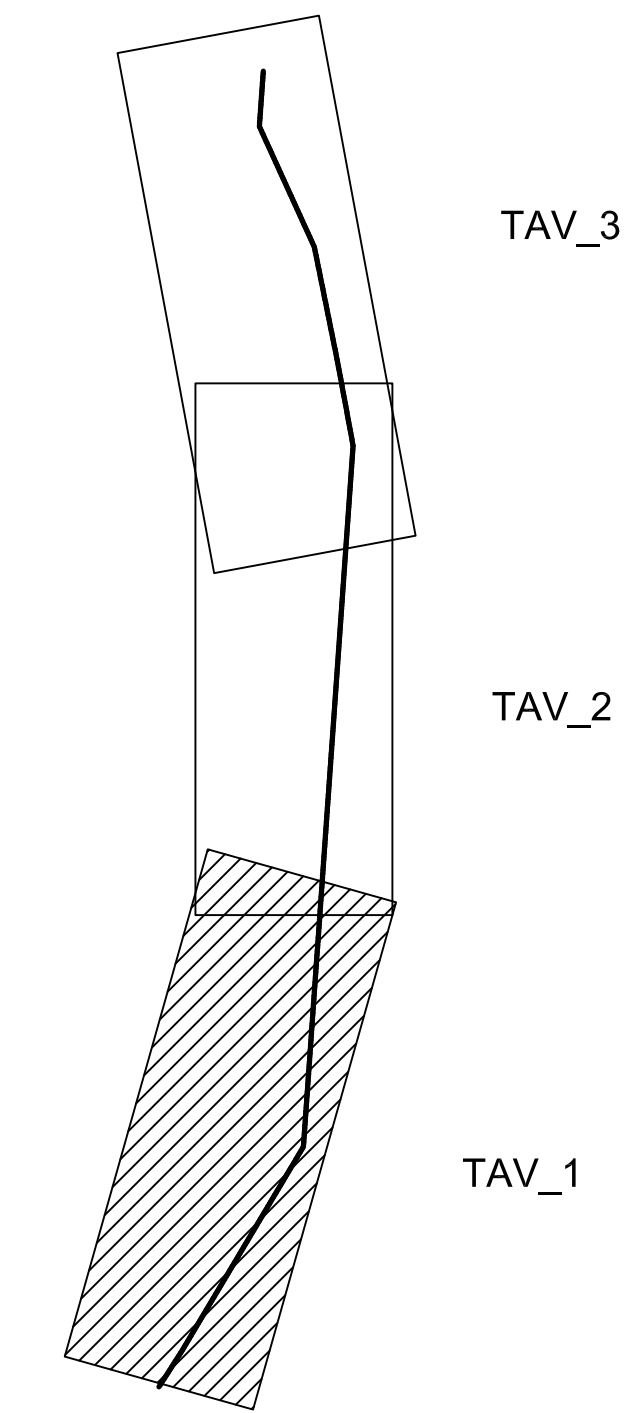


PROFILO LONGITUDINALE
Scala 1:500/200

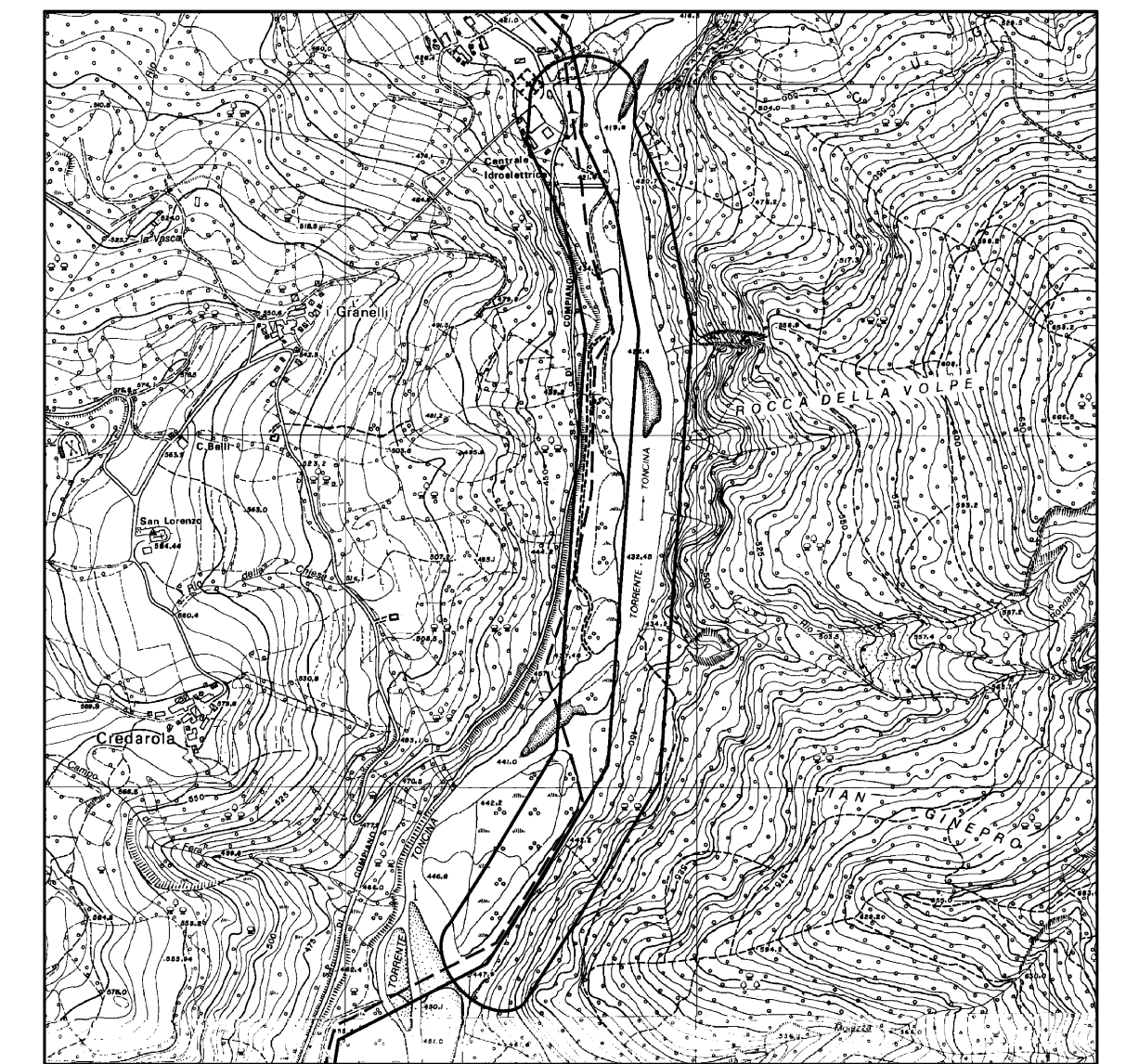


No. SEZIONI	Q.R.I.F. 416.000								
No. PICCHETTI	P335	V336	P337	P338	P339	V340	P341	P342	P343
DEFLESSIONI VERT.		0'48"				0'18"			
DEFLESSIONI ORIZZ.		1'45"				26'42"			
ETOMETRICHE	[Scale bar from 0 to 4000 meters]								
DISTANZE PROGRESSIVE	500	1000	1500	2000	2500	3000	3500	4000	
DISTANZE PARZIALI		500	500	500	500	500	500	500	50
QUOTE TERRENO	446,5	447,5	446,0	446,0	443,0	442,0	442,0	439,0	438,0
Q. PIANDI P.D.S.A. MET.	6,9	4,9	4,9	4,9	7,1	4,9	4,9	4,9	6,6
SCAVI		6,9			7,2		6,3		6,6

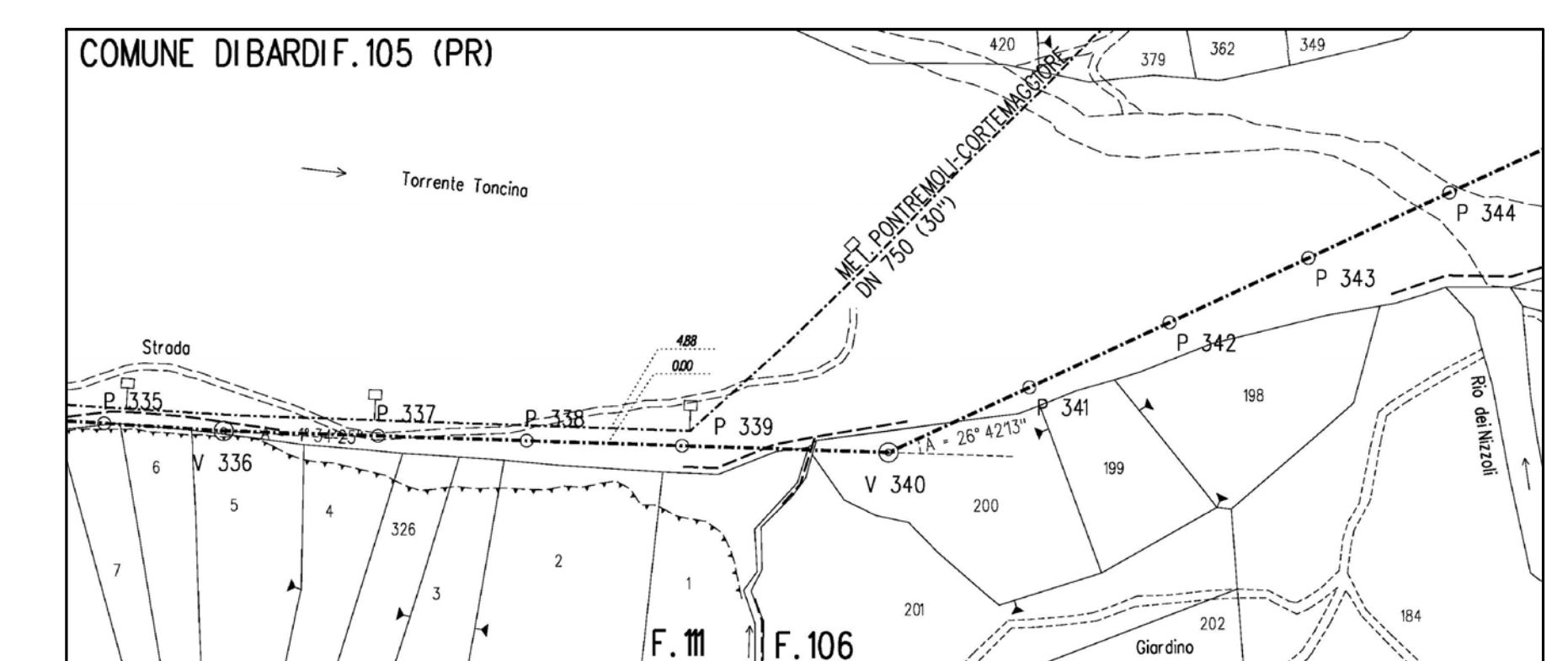
QUADRO D'UNIONE



- NOTE:**
- 1) Tutte le eventuali opere di carattere temporaneo necessarie per il contenimento del materiale proveniente da scavi o sbancamenti entro i limiti della area di passaggio sono a totale carico dell'Appaltatore. In particolare l'Appaltatore dovrà sottoporre alla direzione lavori i progetti esecutivi di tale opere con congruo anticipo rispetto alla loro realizzazione.
 - 2) A fine lavori, l'Appaltatore dovrà rimuovere tutte le opere di carattere temporaneo realizzate, smaltire gli eventuali materiali eccedenti secondo le normative vigenti e ripristinare i luoghi secondo quanto previsto in progetto.
 - 3) A fine lavori, l'Appaltatore dovrà ripristinare le strade bianche e sterrate interferite dai lavori.
 - 4) Le sezioni trasversali sono rappresentate con vista avanti in senso gas.
 - 5) Le misure sono espresse in metri.
 - 6) Prima dell'esecuzione dei lavori è necessario accertare quanto segue:
 - Fesatta ubicazione plano-altimetrica di tutti i servizi interrati interferenti.
 - Effettiva profondità delle fondazioni delle opere d'arte eventualmente presenti.
 L'indagine andrà svolta attraverso l'esecuzione di adeguati saggi esplorativi ("saggi a mano") ed alla presenza di rappresentanti dell'ente competente.



PLANIMETRIA SCALA 1:10000
CTR216010
CTR198132
CTR198133



STRALICIO PLANIMETRICO SCALA 1:2000
COMUNE DI BARDI F.105
COMUNE DI BARDI F.106

Salpem S.p.A.
Il Progettista
SdS&I Ing. G.P. LANZA iscritto all'ordine degli Ingegneri di Pistoia al n.11840
Tel.0721.1682089 - Fax.0721.1682019
C.F. e P.IVA 00823790157

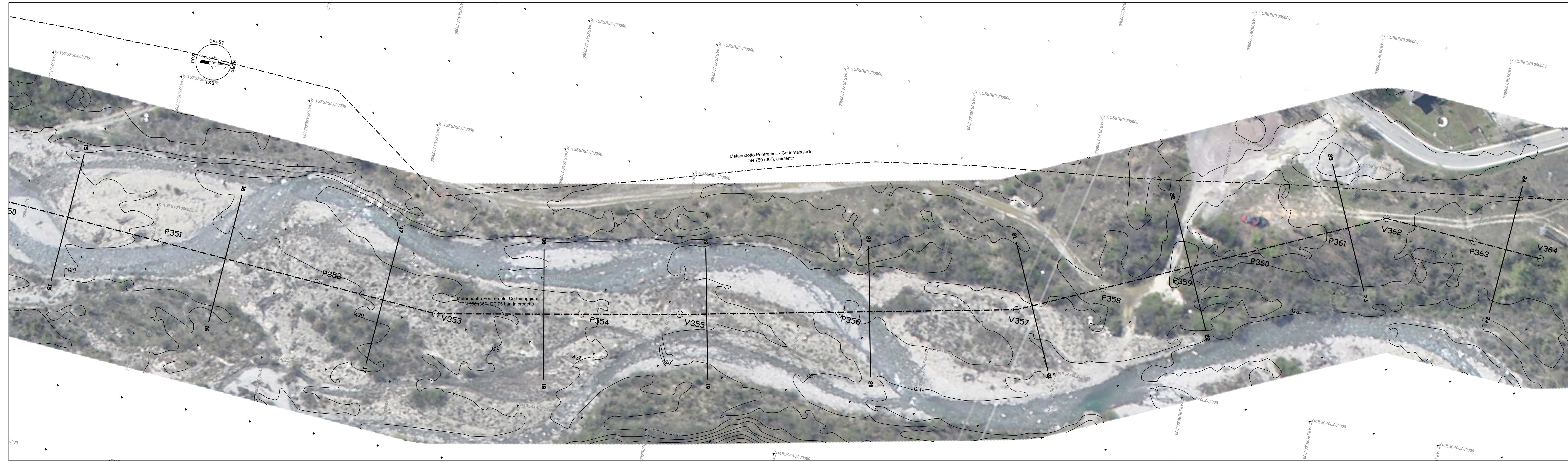
Rev.	Descrizione	Data	Elaborato	Verificato	Approvato
0	30-06-2019	ESIBIZIONE			

Metanodotto: PONTREMOLI - CORTEMAGGIORE
4° Tronco: Compiano - Bardi
DN 900 (36"1) - DP 75 bar

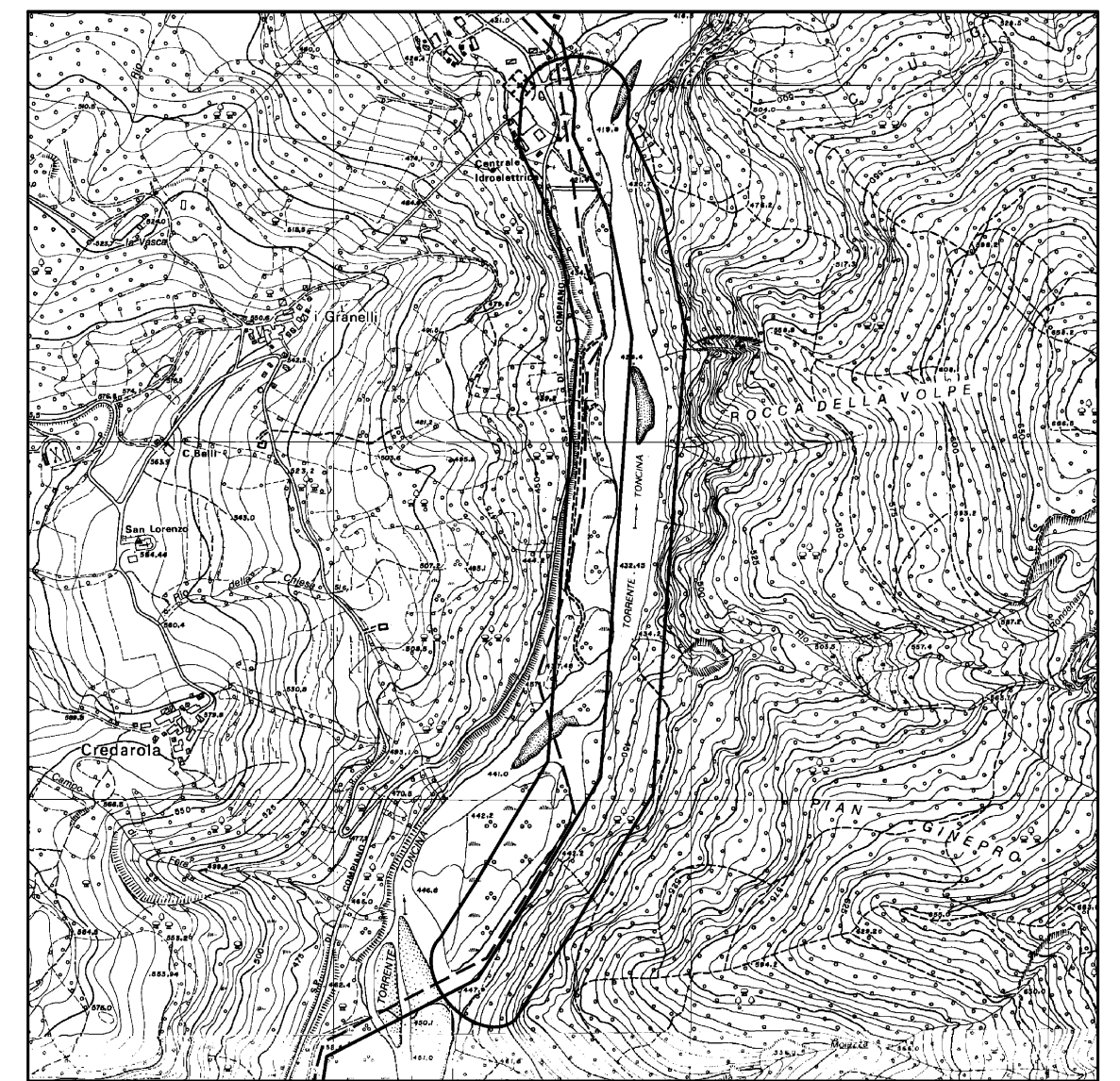
PERCURRENZE TRATTO DA P335 A V364
PLANIMETRIA - PROFLO

OS. N. LB-38-81469
REVISIONE 0
PL. 1 di 3
SCALA 1:500/200

PLANIMETRIA
Scala 1:500

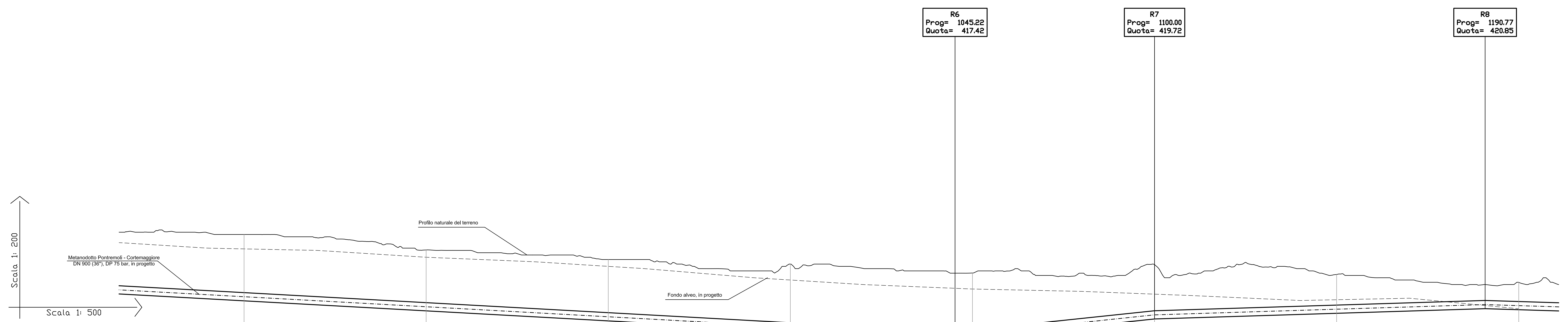


- NOTE:**
- 1) Tutte le eventuali opere di carattere temporaneo necessarie per il contenimento del materiale proveniente da scavi o sbancamenti entro i limiti della area di passaggio sono a totale carico dell'Appaltatore. In particolare, l'Appaltatore dovrà sottoporre alla direzione lavori i progetti esecutivi di tale opere con congruo anticipo rispetto alla loro realizzazione.
 - 2) A fine lavori, l'Appaltatore dovrà rimuovere tutte le opere di carattere temporaneo realizzate, smaltire gli eventuali materiali eccedenti secondo le normative vigenti e ripristinare i luoghi secondo quanto previsto in progetto.
 - 3) A fine lavori, l'Appaltatore dovrà ripristinare le strade bianche e sterrate interferite dai lavori.
 - 4) Le sezioni trasversali sono rappresentate con vista avanti in senso gas.
 - 5) Le misure sono espresse in metri.
 - 6) Prima dell'esecuzione dei lavori è necessario accertare quanto segue:
 - l'esatta ubicazione plano-altimetrica di tutti i servizi interrati interferenti;
 - l'effettiva profondità delle fondazioni delle opere d'arte eventualmente presenti.
 L'indagine andrà svolta attraverso l'esecuzione di adeguati saggi esplorativi ("saggi a mano") ed alla presenza di rappresentanti dell'ente competente.

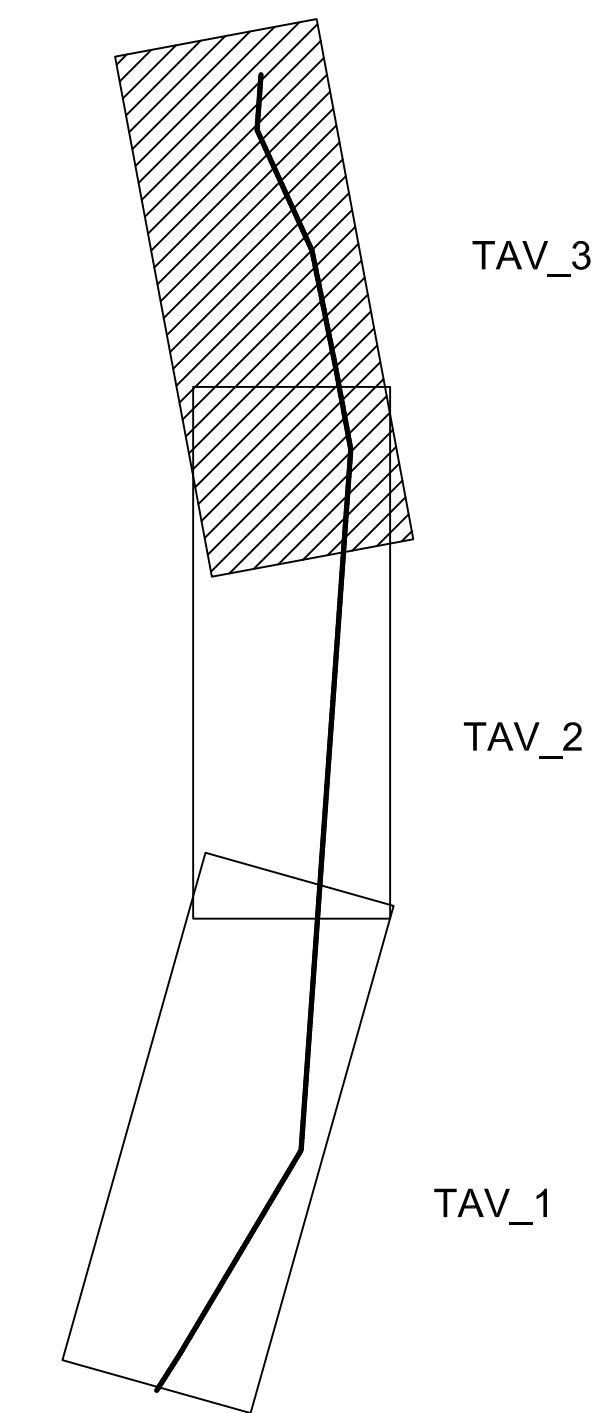


PLANIMETRIA SCALA 1:10000
CTR216010
CTR198132
CTR198133

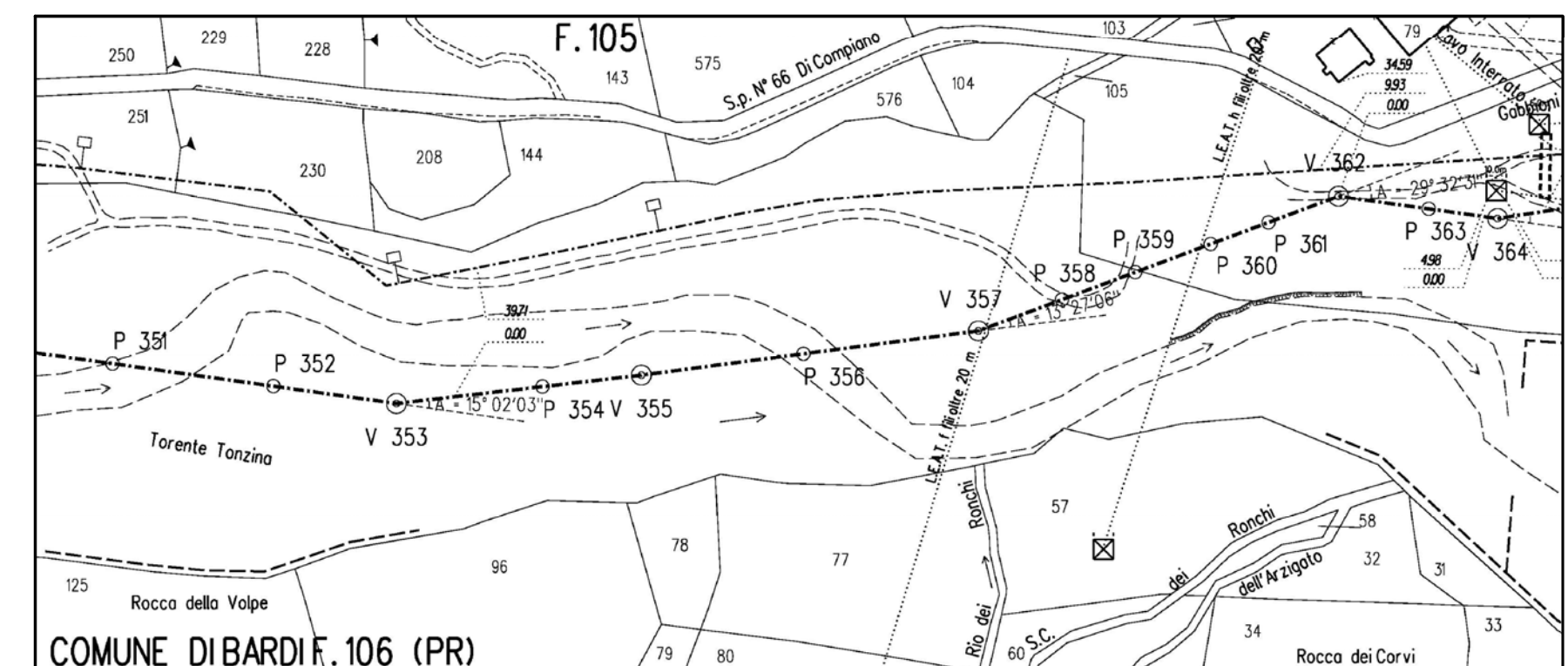
PROFILO LONGITUDINALE
Scala 1:500/200



QUADRO D'UNIONE



Q.R.I.F. 416.000		No. SEZIONI											
No. PICCHETTI		17	18	19	20	21	22	23	24				
DEFLESSIONI VERT													
DEFLESSIONI ORIZZ.		1'43"		0'56"		L=103.41		3'40" 1'34"		L=116.96		1'29"	
ETTOMETRICHE		0											
DISTANZE PROGRESSIVE		8500	9000	9500	10000	10500	11000	11500	12000				
DISTANZE PARZIALI		500	500	500	500	500	500	500	500	500	500	500	500
QUOTE TERRENI		421.7	427.3	427.3	426.3	426.8	425.7	424.6	423.7				
Q. PIANI POSA MET.		421.7	426.6	426.6	425.6	425.7	424.6	423.7	423.7				
SCAVI		7.3	6.7	6.2	7.3	7.2	6.4	4.2	3.0				



STRALCIO PLANIMETRICO SCALA 1:2000
COMUNE DI BARDI F.106

Salpem S.p.A.
Il Progettista
SALPEM Ing. G.P. LANZA iscritto all'ordine degli Ingegneri di Pinerolo al n.11840
Tel.0721.1682050 - Fax.0721.1682019
C.F. e P.IVA 00823790157

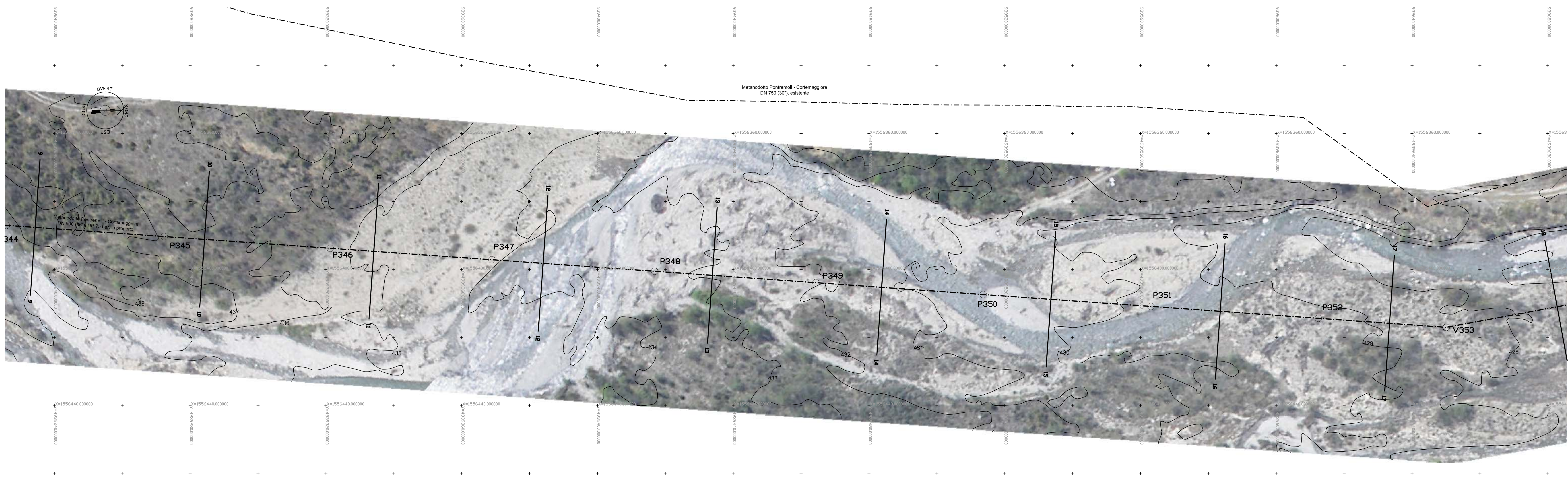
0	30-06-2019	DEFINIZIONE	DATA	DESCRIZIONE	ELABORATO	VERIFICATO	APPROVATO
0							

Metanodotto: PONTREMOLI - CORTEMAGGIORE
4° Tronco: Compiano - Bardi
DN 900 (36") - DP 75 bar

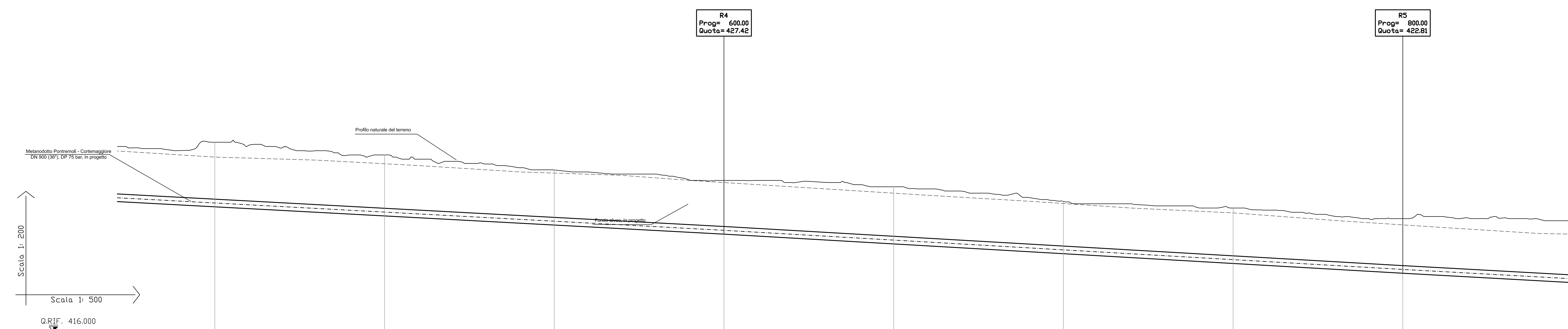
PERCORRENZE TRATTO DA P335 A V364
PLANIMETRIA - PROFILO

OS. N. LB-38-81469
REVISIONE 0
PL. 3 di 3
SCALA 1/500 - 1/500/200

PLANIMETRIA
 Scala 1:500

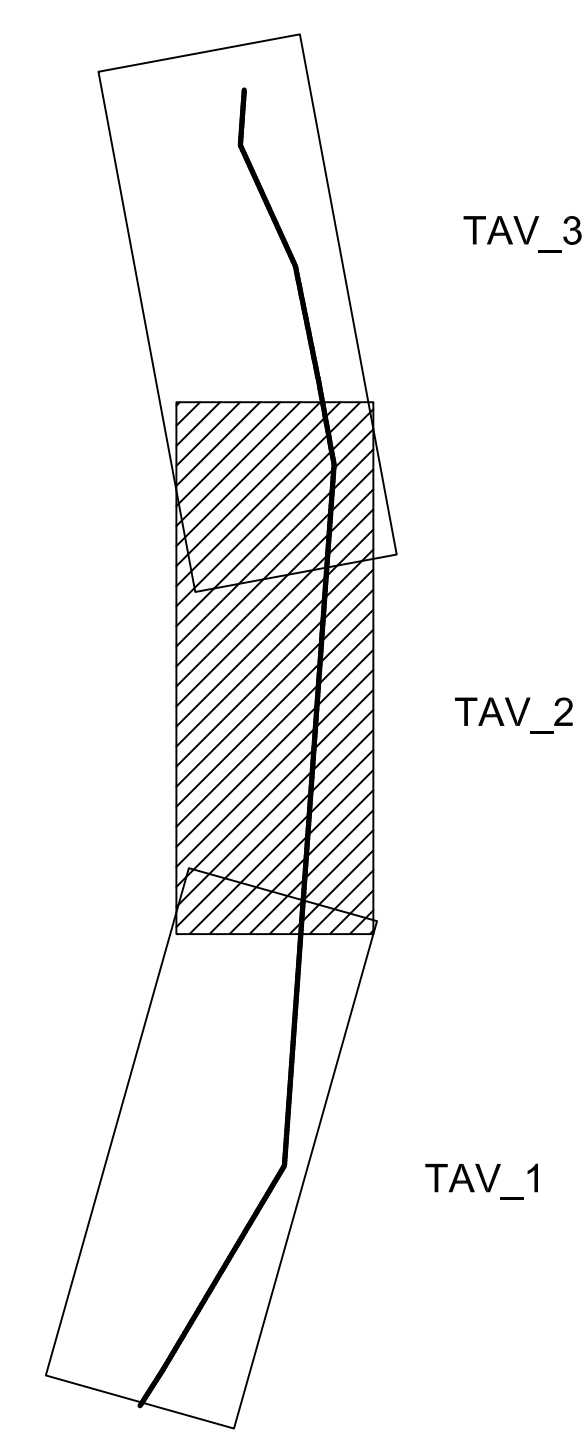


PROFILO LONGITUDINALE
 Scala 1:500/200

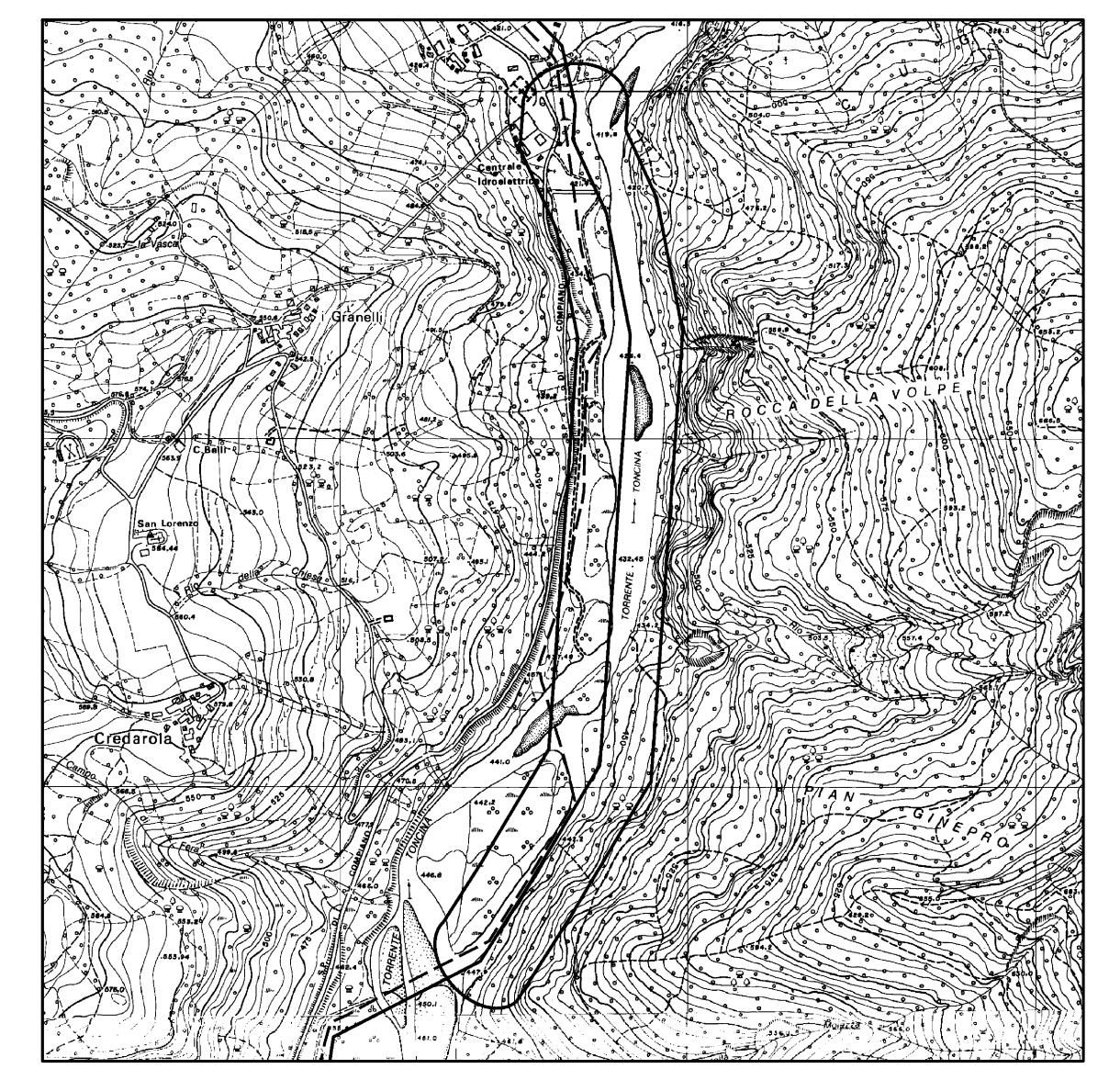


No. SEZIONI	9	10	11	12	13	14	15	16	
No. PICCHETTI	P344	P345	P346	P347	P348	P349	P350	P351	P352
DEFLESSIONI VERT				0'5"				0'4"	
DEFLESSIONI ORIZZ.									
ETIMETRICHE	-								
DISTANZE PROGRESSIVE	4500	5000	5500	6000	6500	7000	7500	8000	
DISTANZE PARZIALI	500	500	500	500	500	500	500	500	500
QUOTE TERRENO	439.6 + 438.3	436.8	435.0	433.9	433.0	431.3	430.5	429.3	
Q. PIANO POSA MET.	439.6 + 438.3	436.8	435.0	433.9	433.0	431.3	430.5	429.3	
SCAVO	7.4	7.2	6.3	6.2	6.2	6.5	6.5	6.4	

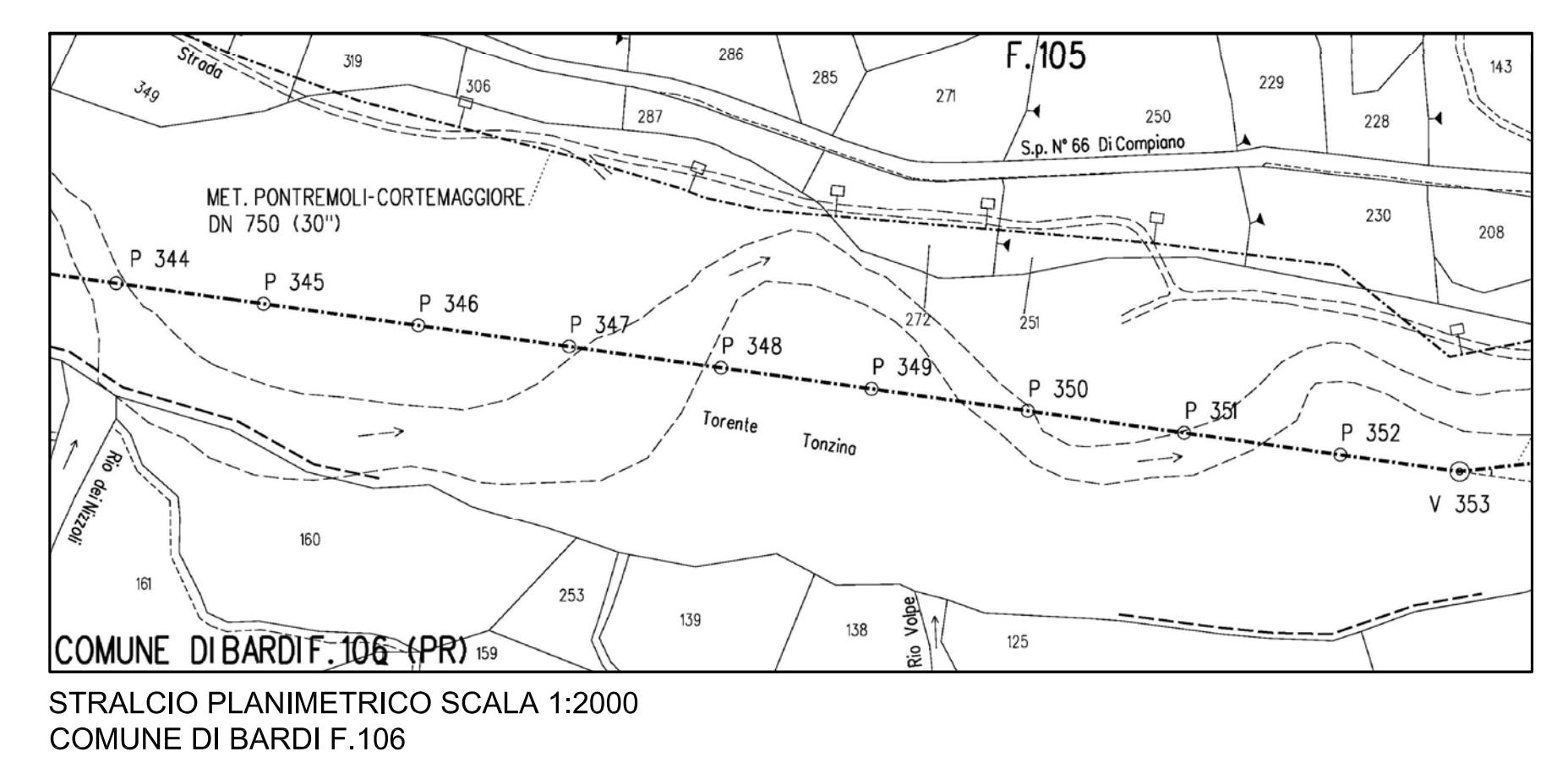
QUADRO D'UNIONE



- NOTE:**
- 1) Tutte le eventuali opere di carattere temporaneo necessarie per il contenimento del materiale proveniente da scavi o sbancamenti entro i limiti dell'area di passaggio sono a totale carico dell'Appaltatore. In particolare l'Appaltatore dovrà sottoporre alla direzione lavori i progetti esecutivi di tale opere con congruo anticipo rispetto alla loro realizzazione.
 - 2) A fine lavori, l'Appaltatore dovrà rimuovere tutte le opere di carattere temporaneo realizzate, smaltire gli eventuali materiali eccedenti secondo le normative vigenti e ripristinare i luoghi secondo quanto previsto in progetto.
 - 3) A fine lavori, l'Appaltatore dovrà ripristinare le strade bianche e sterrate interferite dai lavori.
 - 4) Le sezioni trasversali sono rappresentate con vista avanti in senso gas.
 - 5) Le misure sono espresse in metri.
 - 6) Prima dell'esecuzione dei lavori è necessario accertare quanto segue:
 - l'esatta ubicazione plano-altimetrica di tutti i servizi interrati interferenti.
 - l'effettiva profondità delle fondazioni delle opere d'arte eventualmente presenti.
 L'indagine andrà svolta attraverso l'esecuzione di adeguati saggi esplorativi ("saggi a mano") ed alla presenza di rappresentanti dell'ente competente.



PLANIMETRIA SCALA 1:10000
 CTR216010
 CTR198132
 CTR198133



STRALCIO PLANIMETRICO SCALA 1:2000
 COMUNE DI BARDI F. 106

Salpem S.p.A.
 Il Progettista
 SDA11 Ing. G.P. LANZA iscritto all'ordine degli Ingegneri di Pavia al n.11840
 Tel.0721.1682050 - Fax.0721.1682019
 C.F. e P.IVA 00823790157

0	30-06-2019	ESIBIZIONE			
1					
2					
3					
4					
5					
6					
7					
8					
9					
10					
11					
12					
13					
14					
15					
16					
17					
18					
19					
20					
21					
22					
23					
24					
25					
26					
27					