

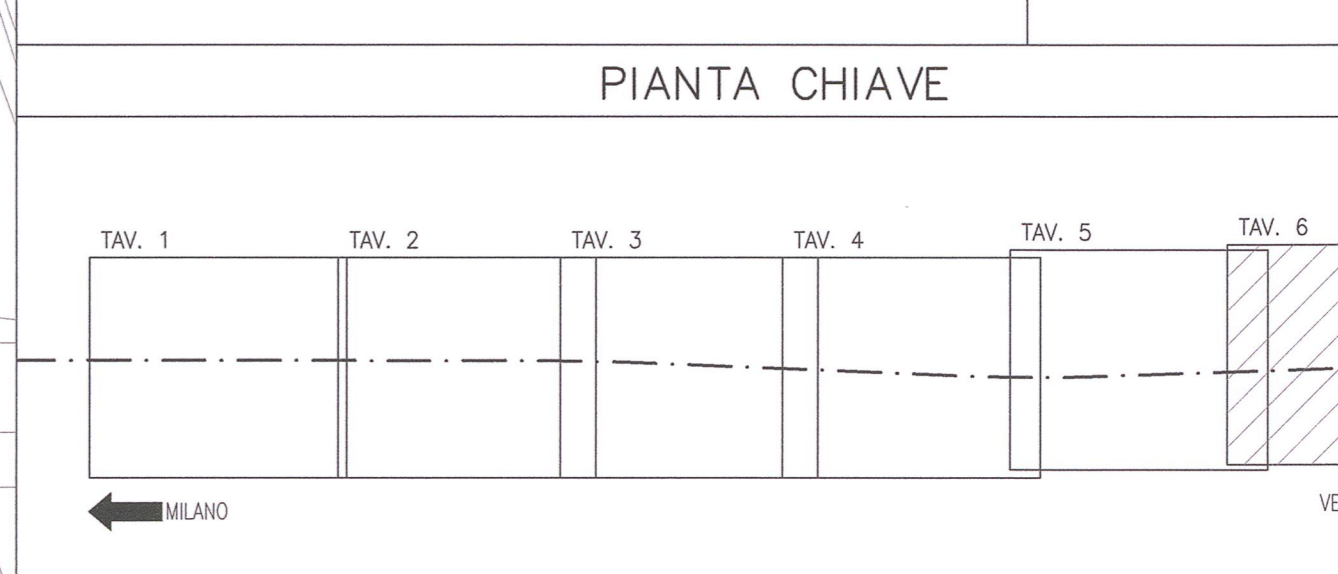
PLANIMETRIA IDRICA DI LINEA
SCALA 1:500

DESEGNAZIONE

CODICE

Legend table with descriptions and codes for various technical elements like 'CANALE IN CLS AL PIEDE DEL RILEVATO', 'CANALE IN CLS A LATO PIATTAFORMA AV/AC', etc.

PIANTA CHIAVE



LEGENDA

- Legend items: CANALETTA IN CLS AL PIEDE DEL RILEVATO, CANALETTA IN CLS IN TESTA ALLA PARATA, CANALETTA IN CLS A LATO PIATTAFORMA AV/AC, CANALETTA IN CLS A LATO PIATTAFORMA AV/AC (BINARIO DISPARI) CHE SCARICA NELLA CANALETTA A LATO PIATTAFORMA IC VR MERCI (B.D.), CANALETTA IN CLS A LATO PIATTAFORMA IC VERONA MERCI, RILEVATO IN CLS AL PIEDE DEL RILEVATO, CANALETTA IN CLS A LATO PIATTAFORMA IC VERONA MERCI, TUBAZIONE IN PVC DI ATTRAVERSAMENTO E IMMISSIONE NELLA VASCA DI SOLLEVAMENTO, EMBRICE, SEMITUBO ø300mm.

NOTE GENERALI

- General notes: TUTTE LE QUOTE ALTIMETRICHE SONO ESPRESSE IN METRI s.l.m., TUTTE LE QUOTE PROGRESSIVE SONO ESPRESSE IN CHILOMETRI, QF = QUOTA FONDO FOSSO, QS = QUOTA DI SCORRIMENTO CANALE IN CLS.

COMMITTEE

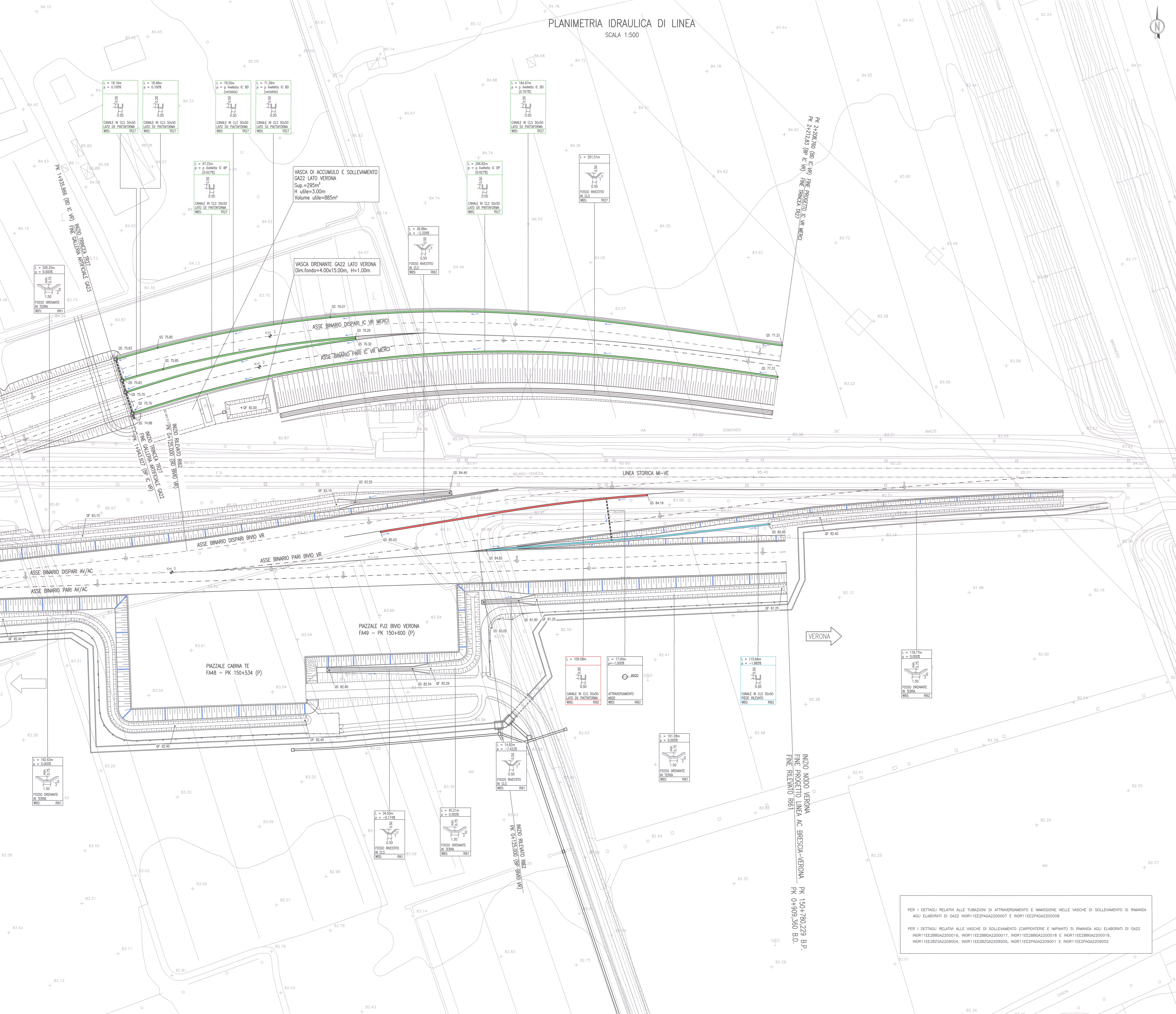
Logos and names of the project sponsors: RFI (Rete Ferroviaria Italiana) Gruppo Ferrovie dello Stato and ITAFERR (Gruppo Ferrovie dello Stato).

GENERAL CONTRACTOR: Cepaw due (Consorto ENI per l'Alta Velocità)

INFRASTRUTTURE FERROVIARIE STRATEGICHE DEFINITE DALLA LEGGE OBIETTIVO N. 443/01
LINEA A.V./A.C. TORINO - VENEZIA Tratta MILANO - VERONA
Lotto funzionale Brescia-Verona
PROGETTO ESECUTIVO
R161 - RILEVATO LINEA AVIAC DA PK 148+399,891 A PK 150+780,229
PLANIMETRIA IDRICA DI LINEA
TAVOLA 6

Table with project metadata: GENERAL CONTRACTOR (Cepaw due), DIRETTORE LAVORI (Ing. F. Faranto), DATA, COMMESSA (11), LOTTO (1), FASE (E2), PARTE (P), TIPO DOC. (R161/04), OPERA/DISCIPLINA (006), PROG. (A).

Table with revision history: Rev. 1 (A) EMISSIONE, Rev. 2 (B), Rev. 3 (C).



PER I DETTAGLI RELATIVI ALLE TUBAZIONI DI ATTRAVERSAMENTO E IMMISSIONE NELLE VASCHE DI SOLLEVAMENTO SI RIMANDA AGLI ELABORATI DI GAZZ INORI11EE2BPA2200007 E INORI11EE2BPA2200008
PER I DETTAGLI RELATIVI ALLE VASCHE DI SOLLEVAMENTO (CARPENTIERE E IMPANTI) SI RIMANDA AGLI ELABORATI DI GAZZ INORI11EE2BPA2200016, INORI11EE2BPA2200017, INORI11EE2BPA2200018 E INORI11EE2BPA2200019, INORI11EE2BPA2200020, INORI11EE2BPA2200021, INORI11EE2BPA2200022 E INORI11EE2BPA2200023

INIZIO NODO VERONA
FINE PROGETTO LINEA AC BRESCIA-VERONA
FINE RILEVATO R161 PK 150+780,229 B.P.
PK 0+909,560 B.D.

PK 148+869,80 (B.D. IC VR)
FINE CANTIERE ANTICIPATO GAZZ

PK 248+780 (B.D. IC VR)
FINE PROGETTO IC VR MERCI
PK 242+283 (B.P. IC VR)
FINE TRONCELA R161

