

PLANIMETRIA DI PROGETTO  
SCALA 1:500

PROVINCIA : Verona  
COMUNE : Sono

DISEGNI DI RIFERIMENTO

DESCRIZIONE	CODICE
R61 - RILEVATO LINEA AV/AC DA PK 148+399,891 A PK 150+780,229 - PLANIMETRIA DI SECONDO STADIO - TAVOLA 1/6	IND11E22PBR101001
R61 - RILEVATO LINEA AV/AC DA PK 148+399,891 A PK 150+780,229 - PLANIMETRIA DI SECONDO STADIO - TAVOLA 2/6	IND11E22PBR101002
R61 - RILEVATO LINEA AV/AC DA PK 148+399,891 A PK 150+780,229 - PLANIMETRIA DI SECONDO STADIO - TAVOLA 3/6	IND11E22PBR101003
R61 - RILEVATO LINEA AV/AC DA PK 148+399,891 A PK 150+780,229 - PLANIMETRIA DI SECONDO STADIO - TAVOLA 4/6	IND11E22PBR101004
R61 - RILEVATO LINEA AV/AC DA PK 148+399,891 A PK 150+780,229 - PLANIMETRIA DI SECONDO STADIO - TAVOLA 5/6	IND11E22PBR101005
R61 - RILEVATO LINEA AV/AC DA PK 148+399,891 A PK 150+780,229 - PLANIMETRIA DI SECONDO STADIO - TAVOLA 6/6	IND11E22PBR101006

NOTE GENERALI

Distribuzione canalette passavoie sulla tratta Brescia-Verona

LINEA AV/AC		H21	H35	H40	Polifora	Sito/Tracciato
PK_inizio	PK_fine					
105+384	105+461	BD	BP	154		Linea
105+461	105+786	BD	BP		650	P12 Brescia Est (lato AV)
105+786	105+834	BD	BP	56		Linea
105+834	106+304	BD	BP			980
106+304	106+784	BD	BP	960		Linea
106+784	109+246	BD	BP		4.924	POC Brescia Est
109+246	110+551	BD	BP	2.610		Linea
110+551	110+928	BD	BP		754	viadotto Chiese
110+928	111+740	BD	BP	1.624		Linea
111+740	112+200	BD	BP			900
112+200	114+081	BD	BP	3.762		Linea
114+081	122+769	BD	BP			17.376
122+769	126+950	BD	BP	8.362		Linea
126+950	127+400	BD	BP			100
127+400	127+202	BD	BP	404		Linea
127+202	127+382	BD	BP			360
127+382	130+211	BD	BP	5.658		Linea
130+211	134+232	BD	BP			8.042
134+232	134+552	BD	BP	640		viadotto Mirido
134+552	137+035	BD	BP			4.926
137+035	138+130	BD	BP	2.130		Linea
138+130	138+492	BD	BP			724
138+492	139+506	BD	BP	2.028		Linea
139+506	139+589	BD	BP			166
139+589	139+611	BD	BP	44		viadotto Tione
139+611	139+968	BD	BP			714
139+968	140+091	BD	BP	246		viadotto Tionello
140+091	144+046	BD	BP			7.910
144+046	146+031	BD	BP		3.970	POC Sono
146+031	147+808	BD	BP	3.554		Linea
147+808	148+835	BD	BP		2.054	PC/P1 VR Merli
148+835	150+412	BD	BP	3.154		Linea
150+412	150+600	BD	BP			376
150+600	150+780	BD	BP	360		P12 VR Ovest (lato AV)

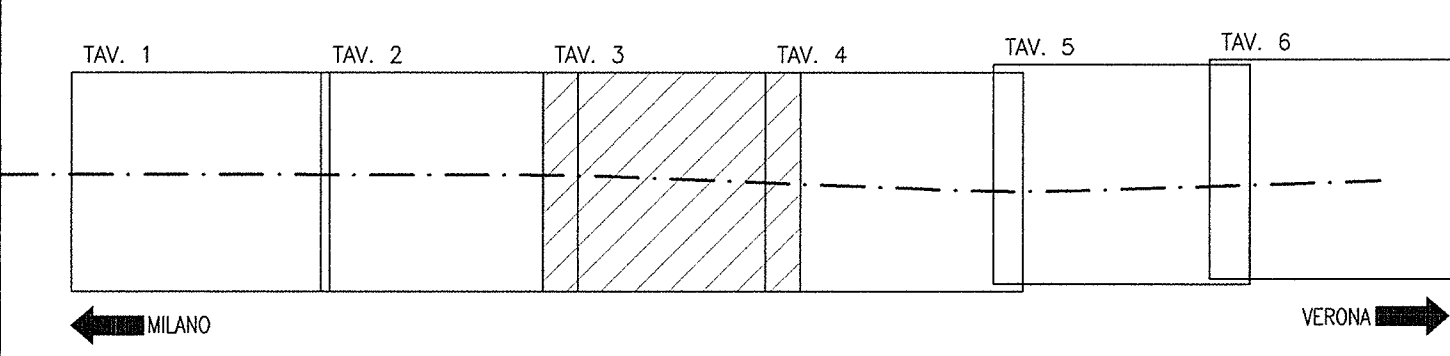
INTERCONNESSIONE VERONA MERCÌ		H21	H35	H40	Polifora	Sito/Tracciato
PK_inizio	PK_fine					
0+215	2+215	BD	BP	3.984		Linea

BY-PASS PROVVISORIO OPOS (PK AV)		H21	H35	H40	Polifora	Sito/Tracciato
PK_inizio	PK_fine					
148+715	149+383	BD	BP	1.336		Linea
150+254	150+780	BD	BP	1.052		Linea

LINEA STORICA MI-VE (PK LS)		H21	H35	H40	Polifora	Sito/Tracciato
PK_inizio	PK_fine					
140+412	140+779	BD	BP	734		Linea

42.912 754 11.974 42.218

PIANTA CHIAVE



LEGENDA

- RECINZIONE
- BARRIERA FONDOASSORBENTE
- MURO DI SOSTEGNO
- CONFINE COMUNALE

COMMITTENTE: **RFI** INFRASTRUTTURE FERROVIARIE ITALIANE GRUPPO FERROVIE DELLO STATO

ATA SORVEGLIANZA: **ITALFERR** GRUPPO FERROVIE DELLO STATO

GENERAL CONTRACTOR: **Cepav due** Consorzio ENI per T Alta Velocità

INFRASTRUTTURE FERROVIARIE STRATEGICHE DEFINITE DALLA LEGGE OBIETTIVO N. 443/01

LINEA A.V./A.C. TORINO - VENEZIA Tratta MILANO - VERONA  
Lotto funzionale Brescia-Verona  
PROGETTO ESECUTIVO

R161 - RILEVATO LINEA AV/AC DA PK 148+399,891 A PK 150+780,229  
PLANIMETRIA DI SECONDO STADIO  
TAVOLA 3/6

GENERAL CONTRACTOR: **Cepav due** Consorzio **Cepav due** Il Direttore **Ing. T. Mariani**

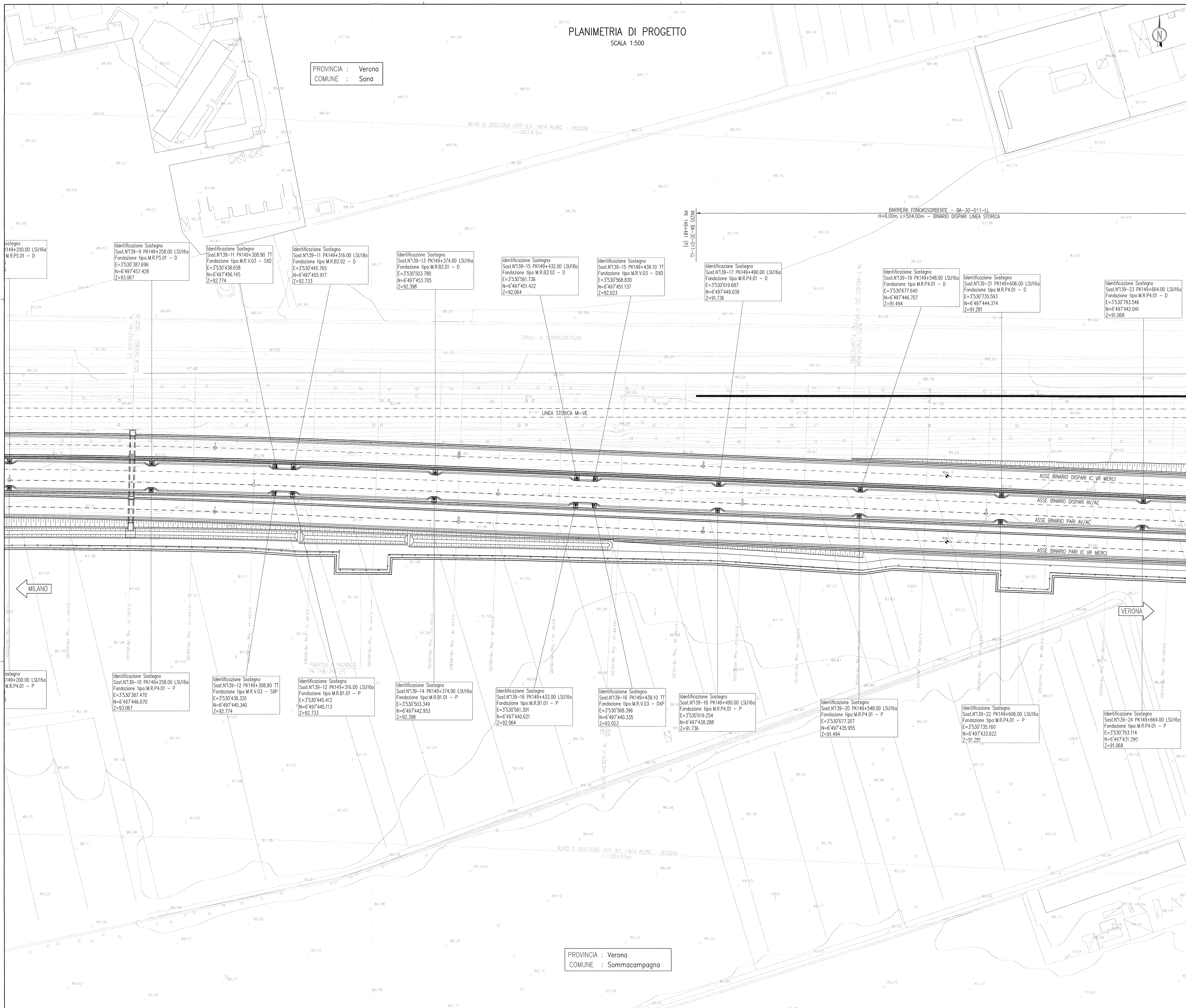
DIRETTORE LAVORI: **Ing. T. Mariani**

SCALA: 1:500

COMMESSA	LOTTO	FASE	ENTE	TIPO DOC.	OPERA/DISCIPLINA	PROGR.	REV.
INOR	11	E	E2	P8	R16107	003	A

IL PROGETTISTA: **ING. T. MARIANI**

CHG. 751447334A



PROVINCIA : Verona  
COMUNE : Sommacampagna