

PLANIMETRIA DI PROGETTO  
SCALA 1:500

PROVINCIA : Verona  
COMUNE : Sona

DESEGNI DI RIFERIMENTO

DESCRIZIONE	CODICE
REI - RILEVATO LINEA AV/AC DA PK 148+399,891 A PK 150+780,229 - PLANIMETRIA DI SECONDO STADIO - TAVOLA 1/6	NR01/HE2/PR0107001
REI - RILEVATO LINEA AV/AC DA PK 148+399,891 A PK 150+780,229 - PLANIMETRIA DI SECONDO STADIO - TAVOLA 2/6	NR01/HE2/PR0107002
REI - RILEVATO LINEA AV/AC DA PK 148+399,891 A PK 150+780,229 - PLANIMETRIA DI SECONDO STADIO - TAVOLA 3/6	NR01/HE2/PR0107003
REI - RILEVATO LINEA AV/AC DA PK 148+399,891 A PK 150+780,229 - PLANIMETRIA DI SECONDO STADIO - TAVOLA 4/6	NR01/HE2/PR0107004
REI - RILEVATO LINEA AV/AC DA PK 148+399,891 A PK 150+780,229 - PLANIMETRIA DI SECONDO STADIO - TAVOLA 5/6	NR01/HE2/PR0107005
REI - RILEVATO LINEA AV/AC DA PK 148+399,891 A PK 150+780,229 - PLANIMETRIA DI SECONDO STADIO - TAVOLA 6/6	NR01/HE2/PR0107006

NOTE GENERALI

Distribuzione cuneoletti passacavi sulla tratta Brescia-Verona

PK_inizio	PK_fine	BINARIO	H21	H35	H40	Polifora	Sito/Tracciato
105+384	105+461	BD BP	154				Linea
105+461	105+786	BD BP		650			P12 Brescia Est (lato AV)
105+786	105+814	BD BP	56				Linea
105+814	105+904	BD BP			980		Linea
106+304	106+784	BD BP	960				Linea
106+784	109+246	BD BP		4.924			POC Brescia Est
109+246	110+551	BD BP	2.610				Linea
110+551	110+928	BD BP		754			viadotto Chiase
110+928	111+740	BD BP	1.624				Linea
111+740	112+200	BD BP			900		Linea
112+200	114+081	BD BP	3.762				Linea
114+081	122+769	BD BP			17.376		Linea
122+769	126+950	BD BP	8.362				Linea
126+950	127+000	BD BP			300		Linea
127+000	127+202	BD BP	404				Linea
127+202	127+382	BD BP			360		Linea
127+382	130+211	BD BP	5.658				Linea
130+211	134+232	BD BP			8.042		Linea
134+232	134+552	BD BP	640				viadotto Mindo
134+552	137+035	BD BP			4.926		Linea
137+035	138+130	BD BP	2.190				Linea
138+130	138+492	BD BP			724		Linea
138+492	139+506	BD BP	2.028				Linea
139+506	139+589	BD BP			166		Linea
139+589	139+611	BD BP	44				viadotto Tione
139+611	139+968	BD BP			714		Linea
139+968	140+091	BD BP	246				viadotto Tionello
140+091	144+046	BD BP			7.910		Linea
144+046	146+031	BD BP			3.970		POC Sona
146+031	146+808	BD BP	3.554				Linea
146+808	148+835	BD BP		2.054			PC/P1/Merzi
148+835	150+412	BD BP	3.154				Linea
150+412	150+600	BD BP			376		P12 VR Ovest (lato AV)
150+600	150+780	BD BP	360				Linea

INTERCONNESSIONE VERONA MERCÈ

PK_inizio	PK_fine	BINARIO	H21	H35	H40	Polifora	Sito/Tracciato
0+223	2+215	BD BP				3.984	Linea

BY-PASS PROVVISORIO OPOS (PK AV)

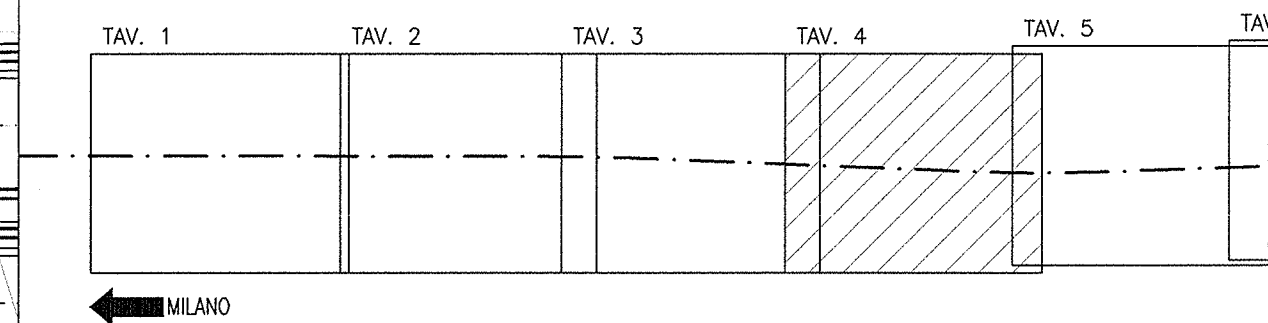
PK_inizio	PK_fine	BINARIO	H21	H35	H40	Polifora	Sito/Tracciato
148+715	149+383	BD BP	1.336				Linea
150+254	150+780	BD BP	1.052				Linea

LINEA STORICA MI-VE (PK LS)

PK_inizio	PK_fine	BINARIO	H21	H35	H40	Polifora	Sito/Tracciato
140+412	140+779	BD BP	794				Linea

42.912 754 11.974 42.218

PIANTA CHIAVE



LEGENDA

- REINIZIONE
- BARRIERA FONDOASSORBENTE
- MURO DI SOSTEGNO
- CONFINE COMUNALE

COMMITTENTE:



ALTA SOVRIGLIANZA:



GENERAL CONTRACTOR:



INFRASTRUTTURE FERROVIARIE STRATEGICHE DEFINITE DALLA LEGGE OBIETTIVO N. 443/01

LINEA A.V./A.C. TORINO - VENEZIA Tratta MILANO - VERONA  
Lotto funzionale Brescia-Verona  
PROGETTO ESECUTIVO

R161 - RILEVATO LINEA AV/AC DA PK 148+399,891 A PK 150+780,229  
PLANIMETRIA DI SECONDO STADIO  
TAVOLA 4/6

GENERAL CONTRACTOR

Consortio Cepav due  
Consortio Cepav due  
Il Direttore del Progetto  
(Ing. T. Tognato)

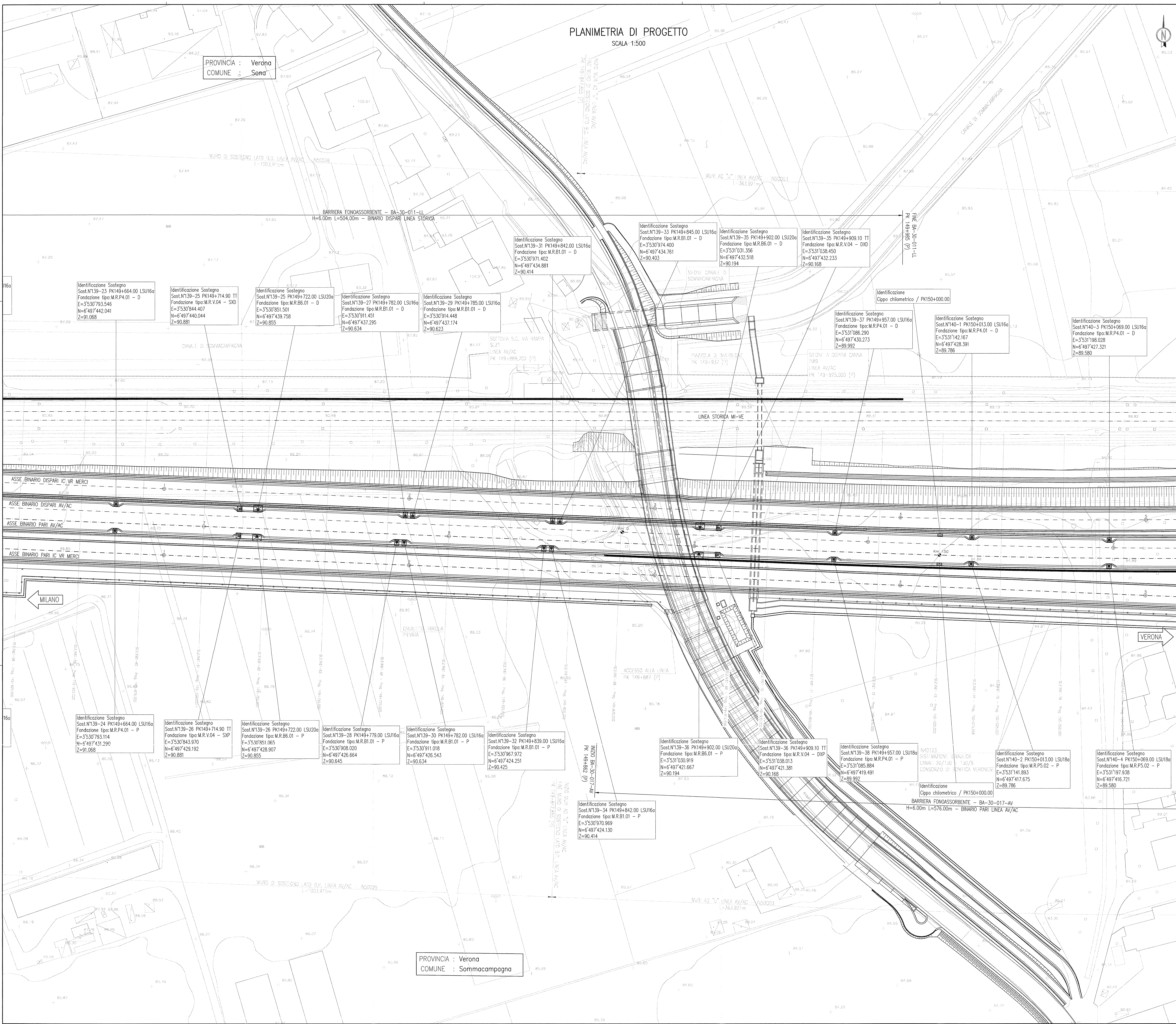
COMMESSA LOTTO FASE ENTE TIPO DOC. OPERA/DISCIPLINA PROG. REV.  
INOR 11 E E2 P8 R16107 004 A

Rev	Descrizione	Autore	Data	Verifica	Data	IL PROGETTISTA
A	EMISSIONE	Adattato	30/11/16	Progettista	30/11/16	PLACENTINI
B						
C						

CIG: 75144733AA

Progetto collaborato  
Alta Velocità

CUP: F11P100000008



16a

16a

PROVINCIA : Verona  
COMUNE : Sommacampagna