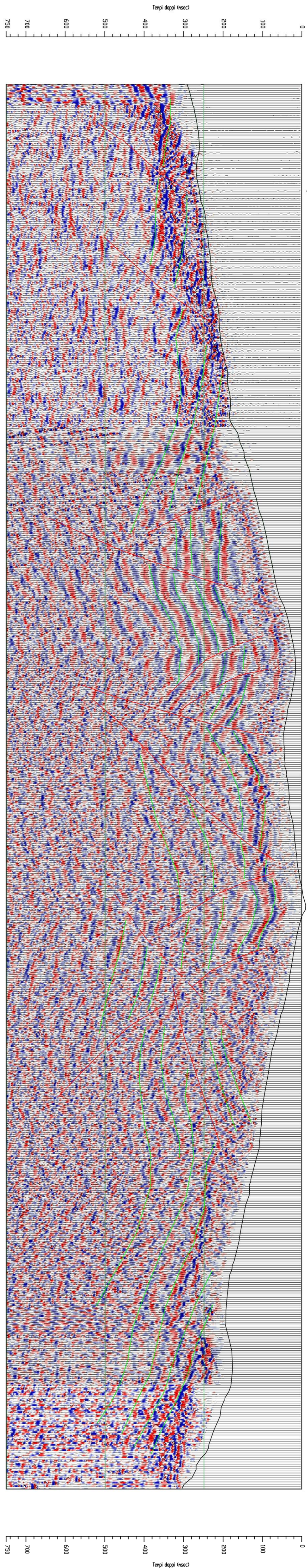


Sezione tempi



SSE

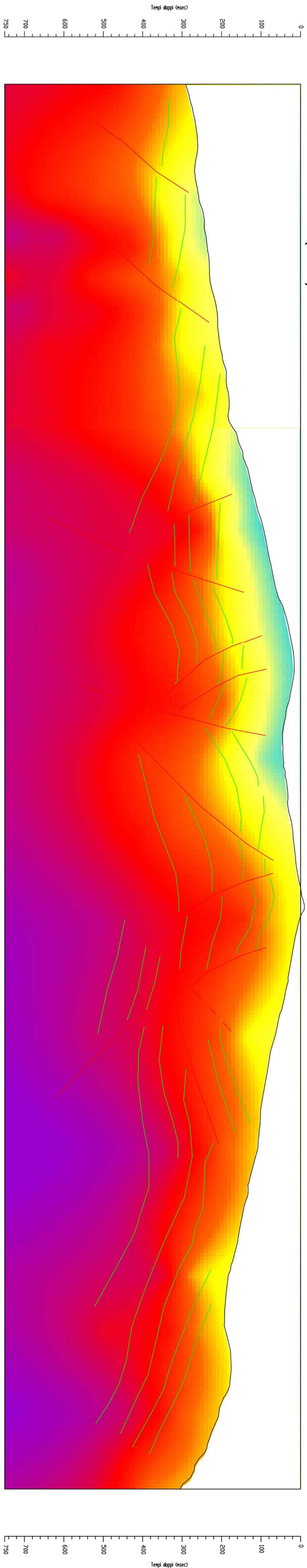
NNW

LEGENDA

- CDP di riferimento
- Orizzonti riflettenti
- Discontinuità tettoniche



Sezione di velocità (RMS)



SSE

NNW

| | | | | | |
|---------------------------------------|-------------|--------------|-------------|-----------|--------|
| Rev. | DATA | DESCRIZIONE | SERAFINI | CASATI | SCOSCI |
| 0 | MAGGIO 2011 | EMISSIONE | | | |
| Proprietario | | Progettista | | Commissa | |
| Snam | | Snamprogetti | | P66990 | |
| Rifer. Geis | | Rifer. Geis | | UNITA' 00 | |
| METANODOTTO: PONTREMOLI-CORTEMAGGIORE | | | Disegno | | |
| DN 900 (36") P 75 bar | | | LB-4D-83228 | | |
| INDAGINI SISMICA A RIFLESSIONE | | | Revisione | | |
| SEZIONE TEMPI E SEZIONE DI VELOCITA' | | | 0 | | |
| Scala | | | 15000 | | |