

COMMITTENTE:



ALTA SORVEGLIANZA:



GENERAL CONTRACTOR:

Cepav due

Consorzio ENI per l'Alta Velocità



INFRASTRUTTURE FERROVIARIE STRATEGICHE DEFINITE DALLA LEGGE OBIETTIVO N. 443/01

LINEA A.V. /A.C. TORINO - VENEZIA Tratta MILANO - VERONA
Lotto funzionale Brescia-Verona
PROGETTO ESECUTIVO

SLZ1 - SOTTOVIA S.C. VIA RAMPÀ PK 149+808,702
SCHEMA UNIFILARE QUADRO ILLUMINAZIONE

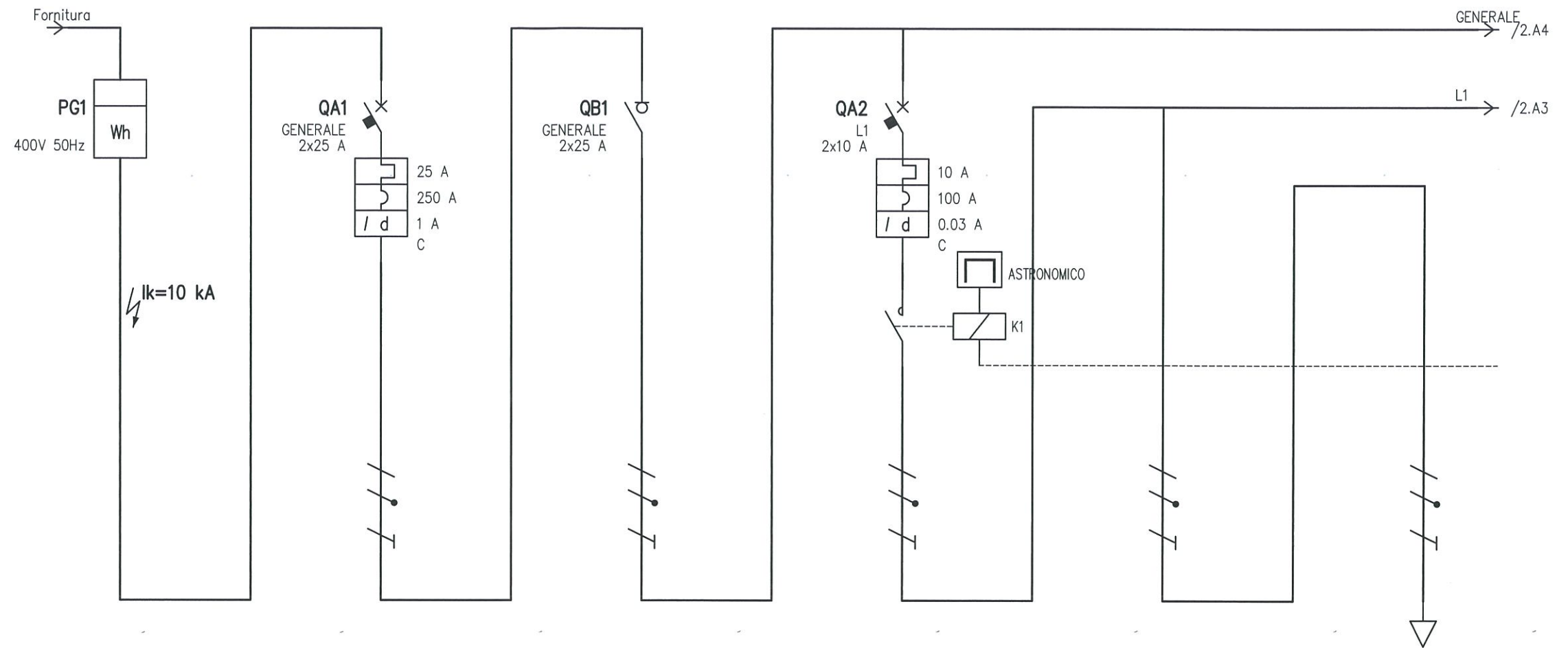
GENERAL CONTRACTOR	DIRETTORE LAVORI	SCALA :
Consorzio Cepav due Consorzio Cepav due Il Direttore del Consorzio (Ing. T. Taranta)	Valido per Costruzione Data:	<div style="border: 1px solid black; padding: 5px; text-align: center;"> VARIE </div>

COMMESSA	LOTTO	FASE	ENTE	TIPO DOC.	OPERA/DISCIPLINA	PROGR.	REV.
IN0R	11	E	E2	4A	SLZ109	003	A

PROGETTAZIONE							
Rev.	Descrizione	Redatto	Data	Verificato	Data	Verificato	Data
A	EMISSIONE	Maggiotto S.M.	30/11/18	Aiello	30/11/18	Taranta S.M.	30/11/18
B							
C							

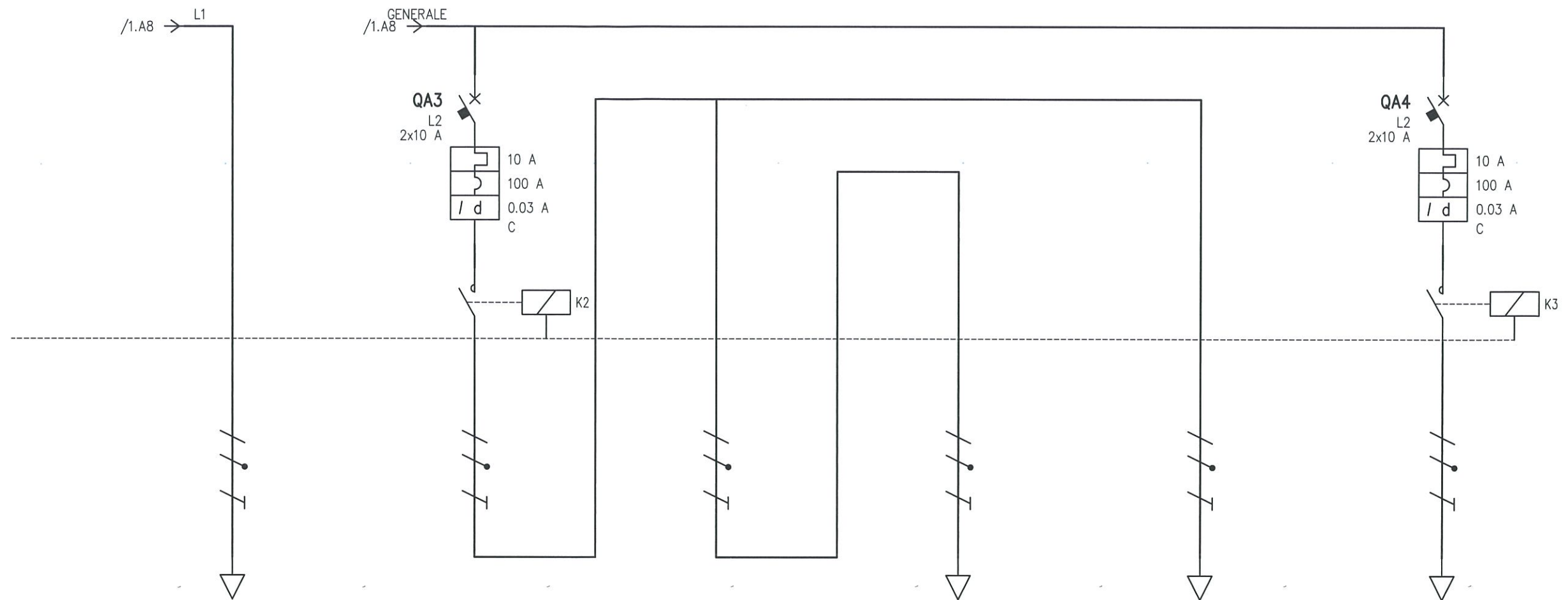


CIG. 751447334A File: IN0R11EE24ASLZ109003A_02.dwg



UTENZA	DENOMINAZIONE		Fornitura BT		GENERALE		GENERALE		ILLUMINAZIONE SOTTOPASSO STRADALE		CORPI ILLUMINANTI		CORPI ILLUMINANTI	
	SIGLA				TT/L1-N	5.78	TT/L1-N	5.78	L1		L1-1		L1-3	
	TIPO	POTENZA TOT. kVA							TT/L1-N	2.31	TT/L1-N	2.31	TT/L1-N	0.578
	POTENZA kW	lb A			1.17	5.63	1.17	5.63	0.51	2.45	0.12	0.577	0.03	0.144
	COEF. CONTEMP.	COS φ			1	0.9	1	0.9	1	0.9	1	0.9	1	0.9
INTERRUTTORE O SEZIONATORE	COSTRUTTORE													
	TIPO													
	N.POLI	In A			2	25	2	25	2	10				
	Ith A	I _{dn} A	TIPO DIFF.		25	1 Sel.			10	0.03 Gen.				
FUSIBILE	TIPO													
	CALIBRO													
CONTATTORE	TIPO								FC1AC2/230 1NO+1NC					
	In A	Pn kW							20					
RELE' TERMICO	TIPO													
	TARATURA													
LINEA DI POTENZA	TIPO CAVO				FG160R16 0.6/1 kV		FG16R16 0.6/1 kV		FG16R16 0.6/1 kV		FG160R16 0.6/1 kV			
	FORMAZIONE				3G10		2x(1x4)+1G4		3G1.5		3G1.5			
	LUNGHEZZA				10		150		40		40			
	Iz A													
	C.d.T. a In %	C.d.T. a lb %			0.45	0.101	0.45		7.06	0.848	6.73	0.153	4.65	
	Zk mΩ	Zs mΩ												
	Ik trifase/monof. kA	Ik1 fase/terra kA			10	6								
NUMERAZIONE MORSETTIERA														

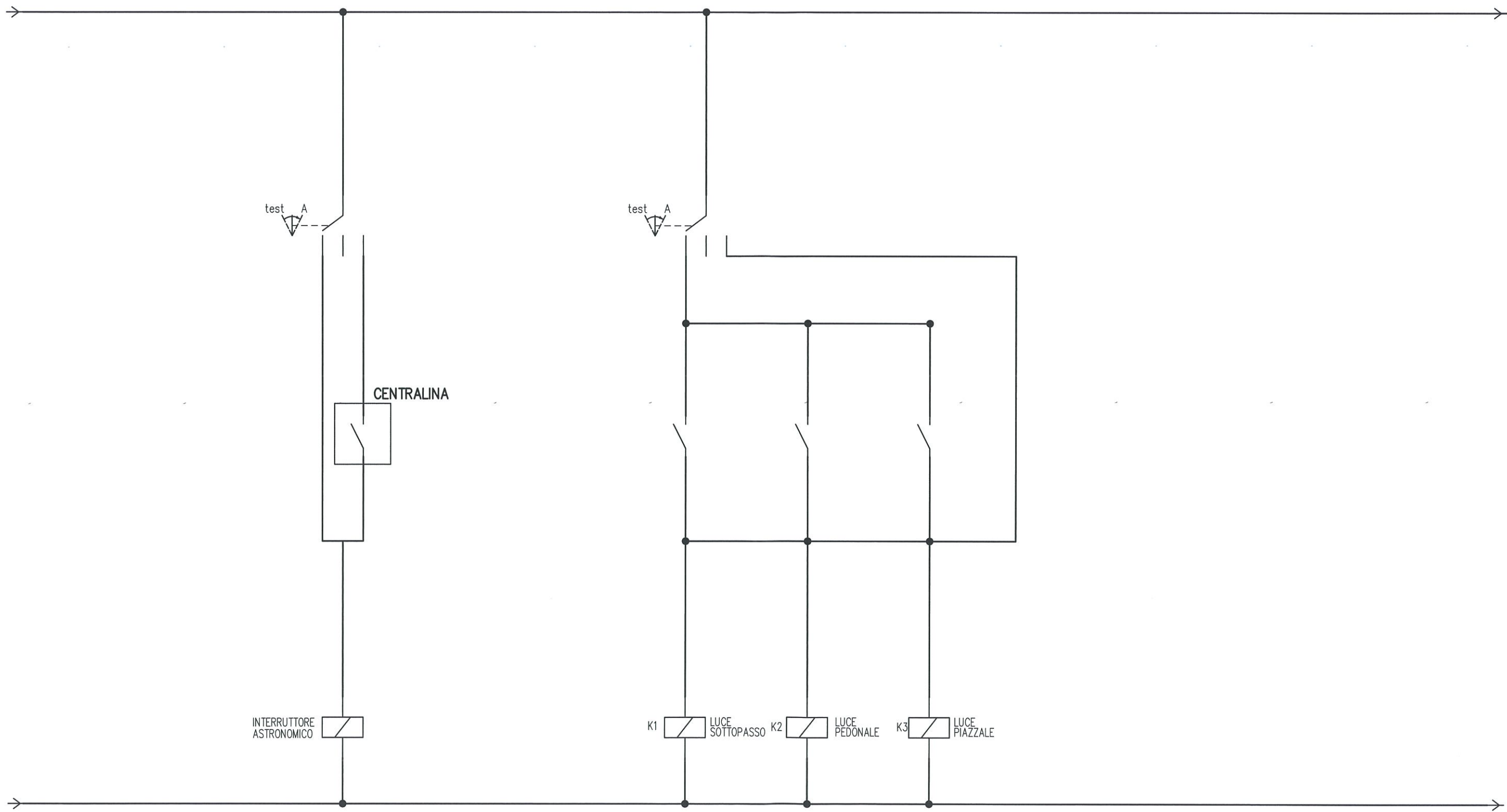
QUADRO ILLUMINAZIONE
SOTTOPASSO SLZ1
QISP



UTENZA	DENOMINAZIONE		CORPI ILLUMINANTI		ILLUMINAZIONE SOTTOPASSO PEDONALE		CORPI ILLUMINANTI		CORPI ILLUMINANTI		CORPI ILLUMINANTI		ALIMENTAZIONE ILLUMINAZIONE PIAZZALE			
	SIGLA		L1-2		L2		L2-1		L2-3		L2-2		L2			
	POTENZA TOT.	kVA	TT/L1-N	0.178	TT/L1-N	2.31	TT/L1-N	2.31	TT/L1-N	0.578	TT/L1-N	0.178	TT/L1-N	2.31		
	POTENZA	kW	0.03	0.144	0.51	2.45	0.12	0.577	0.03	0.144	0.03	0.144	0.15	0.722		
	COEF. CONTEMP.	COS φ	1	0.9	1	0.9	1	0.9	1	0.9	1	0.9	1	0.9		
INTERRUTTORE O SEZIONATORE	COSTRUTTORE															
	TIPO															
	N.POLI	In	A		2	10							2	10		
	I _{th}	A	I _{dn}	A	TIPO DIFF.			10	0.03	Gen.				10	0.03	Gen.
	I _m (o curva)	A	P _{di}	kA			100	6					100	6		
FUSIBILE	TIPO															
	CALIBRO		A													
CONTATTORE	TIPO				FC1AC2/230 1NO+1NC								FC1AC2/230 1NO+1NC			
	In	A	P _n	kW		20							20			
RELE' TERMICO	TIPO															
	TARATURA		A													
LINEA DI POTENZA	TIPO CAVO				FG16R16 0.6/1 kV		FG16OR16 0.6/1 kV						FG16OR16 0.6/1 kV			
	FORMAZIONE				2x(1x4)+1G4		3G1.5						3G2.5			
	LUNGHEZZA		m		150		40						50			
	I _z		A													
	C.d.T. a I _n	%	C.d.T. a I _b	%	4.5		7.06	0.848	6.73	0.153	4.65		4.5		4.02	0.257
	Z _k	mΩ	Z _s	mΩ												
	I _k trifase/monof.	kA	I _{k1} fase/terra	kA												
NUMERAZIONE MORSETTIERA																

QUADRO ILLUMINAZIONE
SOTTOPASSO SLZ1
QISP

REV. MODIFICA DATA FIRMA APPR. DATA DISEG. VISTO APPR. SOST. IL: SOST. DA: ORIGINE:



INTERRUTTORE
ASTRONOMICO

CENTRALINA

K1

LUCE
SOTTOPASSO

K2

LUCE
PEDONALE

K3

LUCE
PIAZZALE

DATA
DISEG.
VISTO
APPR.

QUADRO ILLUMINAZIONE
SOTTOPASSO SL91
QISP

REV.

MODIFICA

DATA

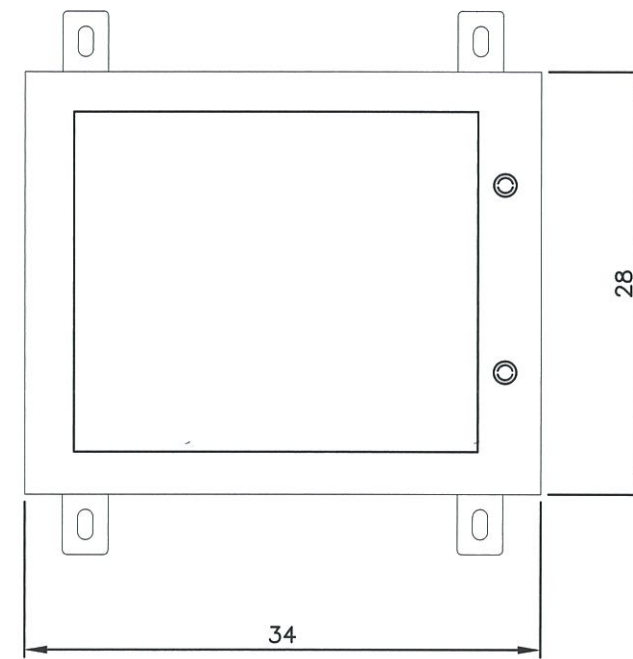
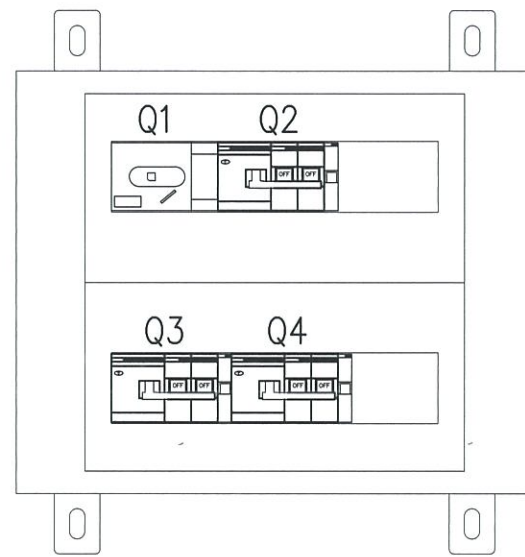
FIRMA

SOST. IL:

SOST. DA:

ORIGINE:

QUADRO IN VETRORESINA CON PORTA TRASPARENTE - IP65



PROFONDITA': 315mm