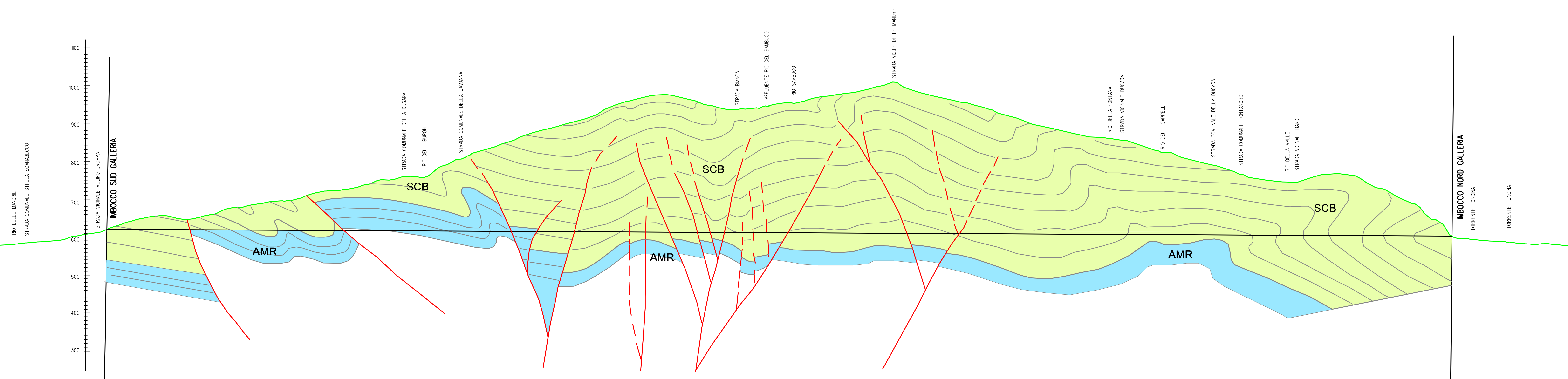


DOCUMENTI DI RIFERIMENTO	N.



**Argille a palombini del Monte Rizzone (AMR)**

Alternanza di argilliti grigio scure, verdastre e nocciola e calcari micritici grigi e grigio-verdini, raramente biancastri, in strati sottili e medi, talora spessi, rivestiti da patine giallastre e in qualche caso da incrostazioni di ossidi neri; gli strati calcarei mostrano frequentemente una base calcarenitica fine laminata ed un tetto marnoso.

**Arenarie di Scabiazza (SCB)**

Sottili alternanze di argilliti nerastre e arenarie litiche fini e medie laminate che passano gradualmente ad arenarie fini e molto fini in strati sottili e molto sottili con un tetto di marna argillosa grigio-nocciola, regolarmente alternate da sottili livelli di argilliti grigio scure.

0	MAGGIO 2011	EMISSIONE	SERAFINI	CASATI	SCIOSCI
Rev.	DATA	DESCRIZIONE	ELABORATO	VERIFICATO	APPROVATO
PROPRIETARIO          PROGETTISTA			COMMESSA	UNITA'	
<b>METANODOTTO: PONTREMOLI-CORTEMAGGIORE</b>			P66990	00	
DN 900 (36") P 75 bar			DISEGNO		
<b>PROFILO ALTIMETRICO E SEZIONE GEOLOGICA DELL'AREA DI MONTE ZUCCHERO</b>			LB-5E-83224		
			REVISIONE	0	
			FG.	DI	
			SCALA	1:5000	

DOCUMENTO DI PROPRIETA' Snam Rete Gas - LA SOCIETA' TUTELA I PROPRI DIRITTI IN SEDE CIVILE E PENALE A TERMINI DI LEGGE.