

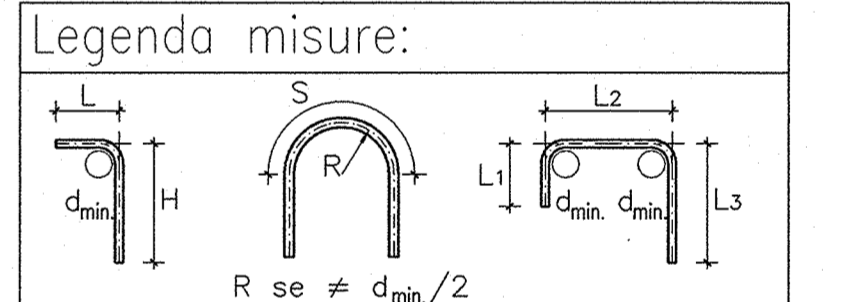
DESCRIZIONE	CODICE
- S21 - CARPENTERIA - PAVIA E SEZIONE LONGITUDINALE - Tav. 1	NORI1EE2BSLZ10001
- S21 - CARPENTERIA - PAVIA E SEZIONE LONGITUDINALE - Tav. 2	NORI1EE2BSLZ10002
- S21 - CARPENTERIA - PAVIA E SEZIONE LONGITUDINALE - Tav. 3	NORI1EE2BSLZ10003
- S21 - CARPENTERIA - PAVIA E SEZIONE LONGITUDINALE - Tav. 4	NORI1EE2BSLZ10004
- S21 - CARPENTERIA - SEZIONE LONGITUDINALE COLO SIBRIDO	NORI1EE2BSLZ10005
- S21 - CARPENTERIA - SEZIONE LONGITUDINALE COLO DESTRO	NORI1EE2BSLZ10006
- S21 - CARPENTERIA - SEZIONI TRASVERSALI - Tav. 1	NORI1EE2BSLZ10007
- S21 - CARPENTERIA - SEZIONI TRASVERSALI - Tav. 2	NORI1EE2BSLZ10008
- S21 - CARPENTERIA - SEZIONI TRASVERSALI - Tav. 3	NORI1EE2BSLZ10009
- S21 - CARPENTERIA - SEZIONI TRASVERSALI - Tav. 4	NORI1EE2BSLZ10010
- S21 - CARPENTERIA - SEZIONI TRASVERSALI - Tav. 5	NORI1EE2BSLZ10011
- S21 - CARPENTERIA - SEZIONI TRASVERSALI - Tav. 6	NORI1EE2BSLZ10012
- S21 - CARPENTERIA - SEZIONI TRASVERSALI - Tav. 7	NORI1EE2BSLZ10013
- S21 - CARPENTERIA - SEZIONI TRASVERSALI - Tav. 8	NORI1EE2BSLZ10014
- S21 - CARPENTERIA - SEZIONI TRASVERSALI - Tav. 9	NORI1EE2BSLZ10015
- S21 - CARPENTERIA - VASCA DI SOLLEVAMENTO ACQUE - Tav. 1	NORI1EE2BSLZ10016
- S21 - CARPENTERIA - VASCA DI SOLLEVAMENTO ACQUE - Tav. 2	NORI1EE2BSLZ10017
- S21 - CARPENTERIA - PARTICOLARE GRATI	NORI1EE2BSLZ10018
- S21 - CARPENTERIA - PAVIA FINITURA	NORI1EE2BSLZ10019
- S21 - ARMATURA - SOTTOVA SOTTO LINEA A/VAC - Tav. 1	NORI1EE2BSLZ10020
- S21 - ARMATURA - SOTTOVA SOTTO LINEA A/VAC - Tav. 2	NORI1EE2BSLZ10021
- S21 - ARMATURA - SOTTOVA SOTTO LINEA A/VAC - Tav. 3	NORI1EE2BSLZ10022
- S21 - ARMATURA - SOTTOVA SOTTO LINEA A/VAC - Tav. 4	NORI1EE2BSLZ10023
- S21 - ARMATURA - SCALARE SOTTO LC. B.A.	NORI1EE2BSLZ10024
- S21 - ARMATURA - SCALARE SOTTO LC. B.S.	NORI1EE2BSLZ10025
- S21 - ARMATURA - SCALARE SOTTO LINEA STORICA - Tav. 1	NORI1EE2BSLZ10026
- S21 - ARMATURA - SCALARE SOTTO LINEA STORICA - Tav. 2	NORI1EE2BSLZ10027
- S21 - ARMATURA - MURI AD "U" - Tav. 1	NORI1EE2BSLZ10028
- S21 - ARMATURA - MURI AD "U" - Tav. 2	NORI1EE2BSLZ10029
- S21 - ARMATURA - MURI AD "U" - Tav. 3	NORI1EE2BSLZ10030
- S21 - ARMATURA - MURI AD "U" - Tav. 4	NORI1EE2BSLZ10031
- S21 - ARMATURA - MURI AD "U" - Tav. 5	NORI1EE2BSLZ10032
- S21 - ARMATURA - MURI AD "U" - Tav. 6	NORI1EE2BSLZ10033
- S21 - ARMATURA - MURI AD "U" - Tav. 7	NORI1EE2BSLZ10034
- S21 - ARMATURA - MURI AD "U" - Tav. 8	NORI1EE2BSLZ10035
- S21 - ARMATURA - MURI AD "U" - Tav. 9	NORI1EE2BSLZ10036
- S21 - ARMATURA - MURI AD "U" - Tav. 10	NORI1EE2BSLZ10037
- S21 - ARMATURA - MURI AD "U" - Tav. 11	NORI1EE2BSLZ10038
- S21 - ARMATURA - MURI AD "U" - Tav. 12	NORI1EE2BSLZ10039
- S21 - ARMATURA - MURI AD "U" - Tav. 13	NORI1EE2BSLZ10040
- S21 - ARMATURA - MURI AD "U" - Tav. 14	NORI1EE2BSLZ10041
- S21 - ARMATURA - MURI AD "U" - Tav. 15	NORI1EE2BSLZ10042
- S21 - ARMATURA - MURI AD "U" - Tav. 16	NORI1EE2BSLZ10043
- S21 - ARMATURA - MURI AD "U" - Tav. 17	NORI1EE2BSLZ10044
- S21 - ARMATURA - MURI AD "U" - Tav. 18	NORI1EE2BSLZ10045
- S21 - ARMATURA - MURI AD "U" - Tav. 19	NORI1EE2BSLZ10046
- S21 - ARMATURA - MURI AD "U" - Tav. 20	NORI1EE2BSLZ10047
- S21 - ARMATURA - VASCA DI SOLLEVAMENTO - Tav. 1	NORI1EE2BSLZ10048
- S21 - ARMATURA - VASCA DI SOLLEVAMENTO - Tav. 2	NORI1EE2BSLZ10049
- S21 - ARMATURA - VASCA DI SOLLEVAMENTO - Tav. 3	NORI1EE2BSLZ10050
- S21 - ARMATURA - VASCA DI SOLLEVAMENTO - Tav. 4	NORI1EE2BSLZ10051
- S21 - RELAZIONE DI CALCOLO SCALARE E VERONE MERO E LINEA STORICA	NORI1EE2BSLZ10052
- S21 - ALLEGATO ALLA RELAZIONE DI CALCOLO SCALARE E MERO E L.S. - TABELLARI DI CALCOLO	NORI1EE2BSLZ10053
- S21 - RELAZIONE DI CALCOLO MURI	NORI1EE2BSLZ10054
- S21 - RELAZIONE DI CALCOLO VASCA DI SOLLEVAMENTO	NORI1EE2BSLZ10055

NOTE GENERALI

- TUTTE LE MISURE SONO ESPRESSE IN CENTIMETRI
- TUTTI GLI ANGOLI SONO ESPRESSE IN GRADI DECIMALI
- DOVE NON SPECIFICATO, SI PRESCRIVONO I SEGUENTI DIAMETRI MINIMI DI PIEGATURA:

Ø BARRA	DIAMETRO MINIMO DI PIEGATURA
>16mm	7Ø
≤16mm	4Ø

- LE DIMENSIONI INDICATE PER LA SACOMA DELLE ARMATURE SONO RIFERITE ALL'ASSE DELLA BARRA
- LE MISURE DEI SINGOLI TRATTI DI BARRA VANNO INTESE SECONDO LA SEGUENTE TABELLA:



CARATTERISTICHE DEI MATERIALI

- PER LE CARATTERISTICHE DEI MATERIALI FARE RIFERIMENTO ALL'ELABORATO INOR1EE24TSL0000001

COMMENTI:



ALTA SOVRIGILANZA:



GENERAL CONTRACTOR:



INFRASTRUTTURE FERROVIARIE STRATEGICHE DEFINITE DALLA LEGGE OBIETTIVO N. 443/01

LINEA A.V. /A.C. TORINO - VENEZIA Tratta MILANO - VERONA
Lotto funzionale Brescia-Verona
PROGETTO ESECUTIVO

SLZ1 - SOTTOVIA S.C. VIA RAMPÀ PK 149+888.702

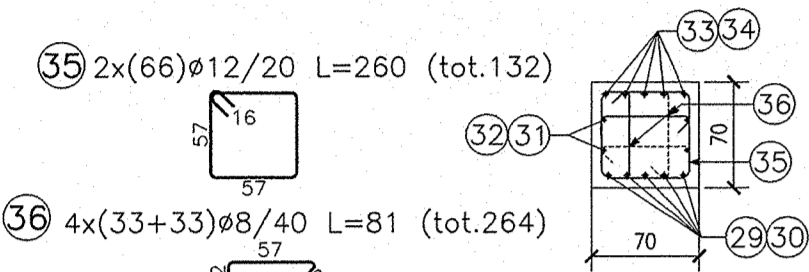
ARMATURA
MURI AD "U" - Tav. 10

GENERAL CONTRACTOR	DIRETTORE LAVORI	SCALA:
Consorzio Cepav due	Consorzio Cepav due Il Direttore del Consorzio (Ing. C. ...)	1:50
Data:	Visato per Costruzione	Data:

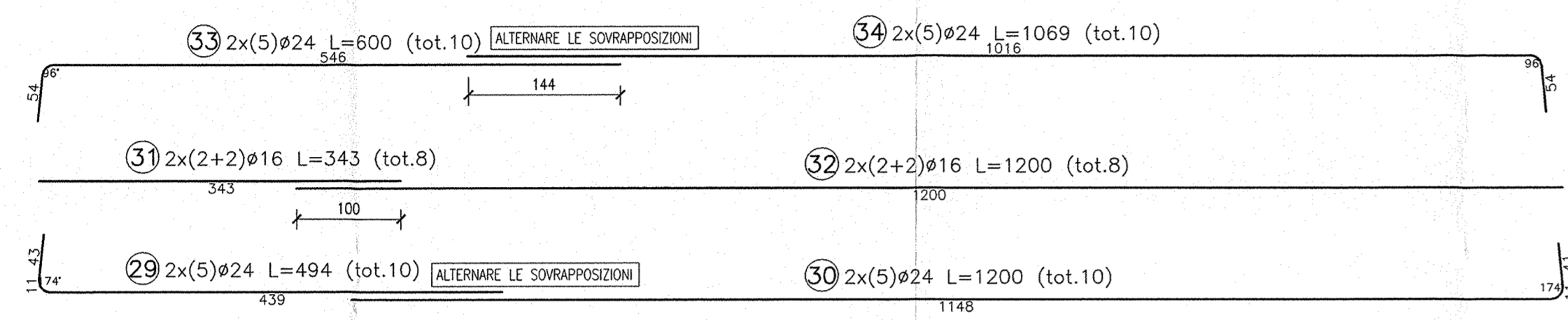
COMMESSA	LOTTO	FASE	ENTE	TIPO DOC.	OPERA/DESCRIZIONE	PROG.	REV.
INOR	11	E	E2	BB	SLZ1C0	016	A

PROGETTAZIONE		Aut. Data		Verifica Data		Data	
A	EMISSIONE
B
C

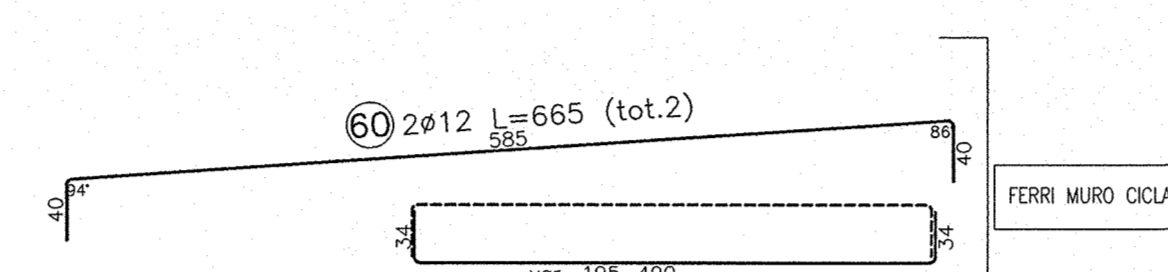
SEZIONE PUNTONTE
scala 1:50



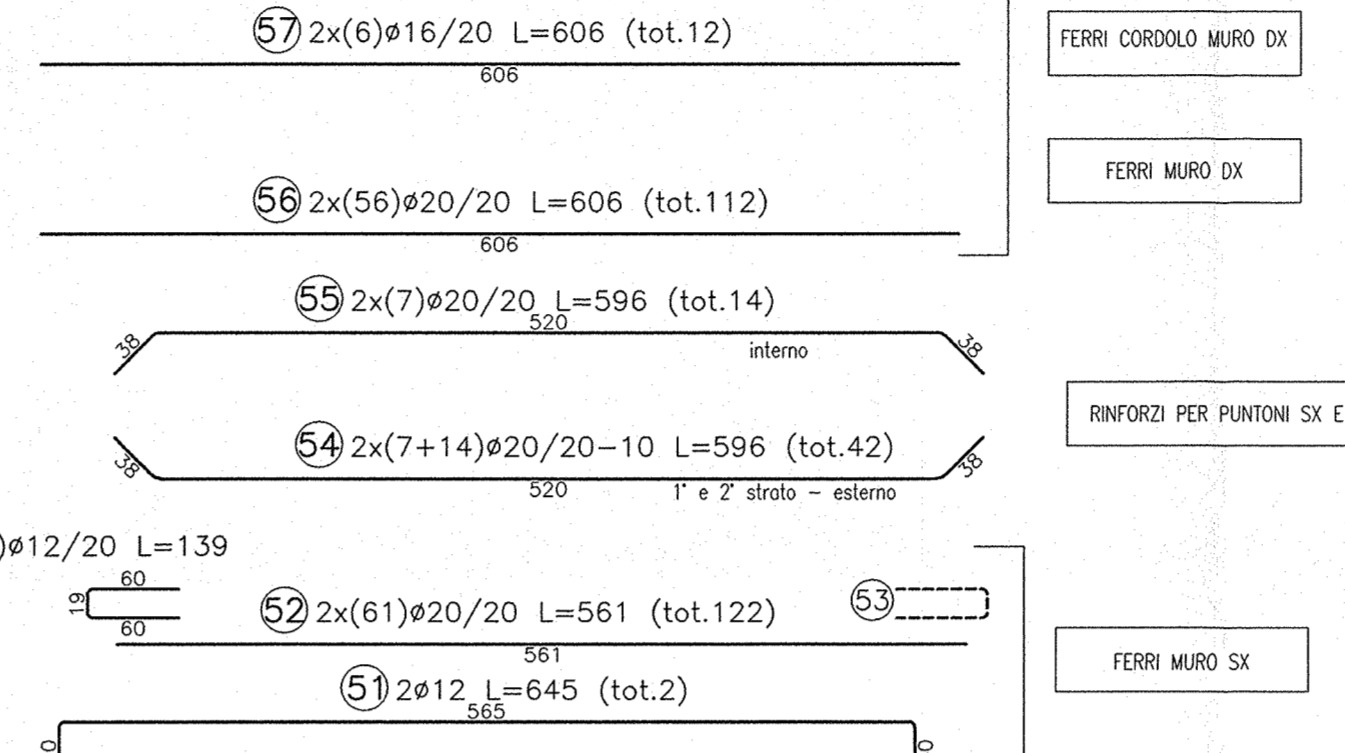
SEZIONE TRASVERSALE
scala 1:50



CONCIO 12



SEZIONE LONGITUDINALE
scala 1:50



PARTICOLARE WATER-STOP MURO
Scala 1:50

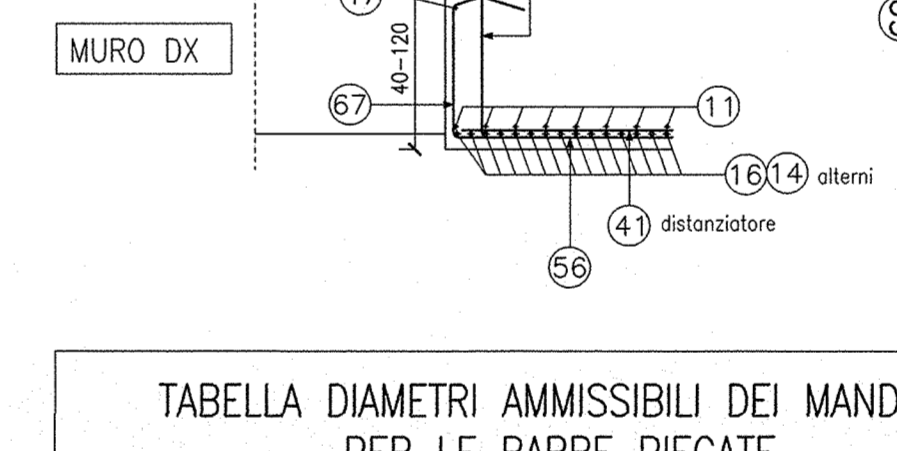
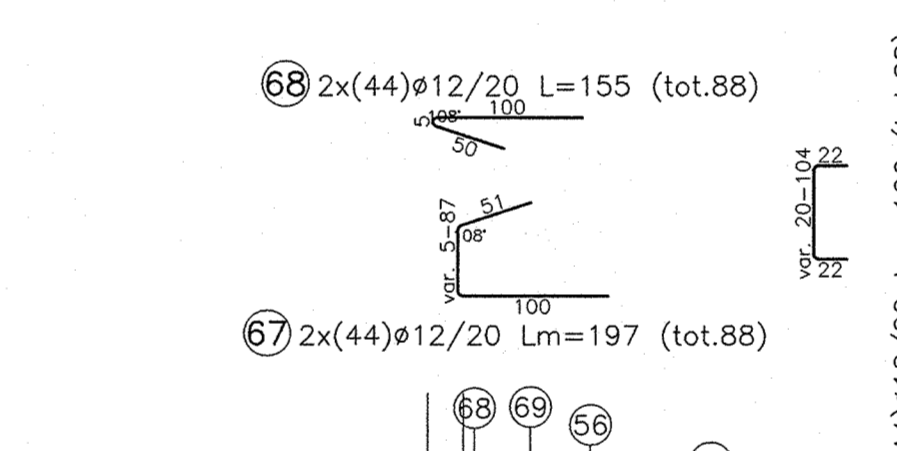
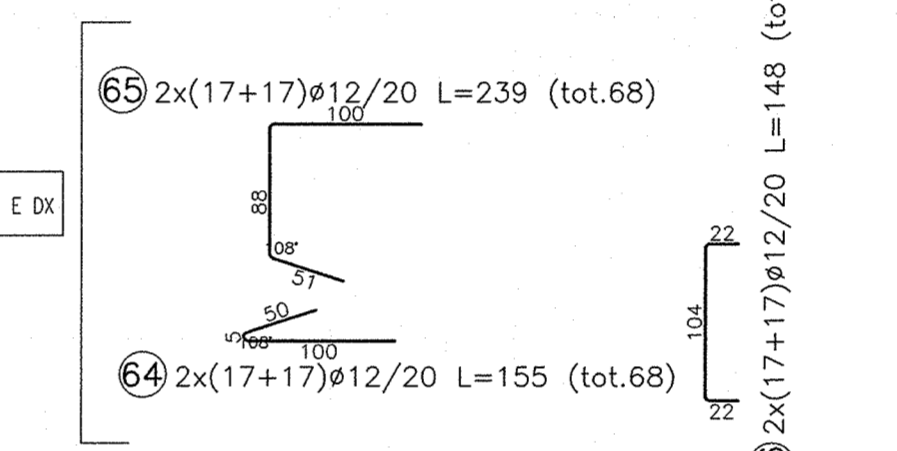
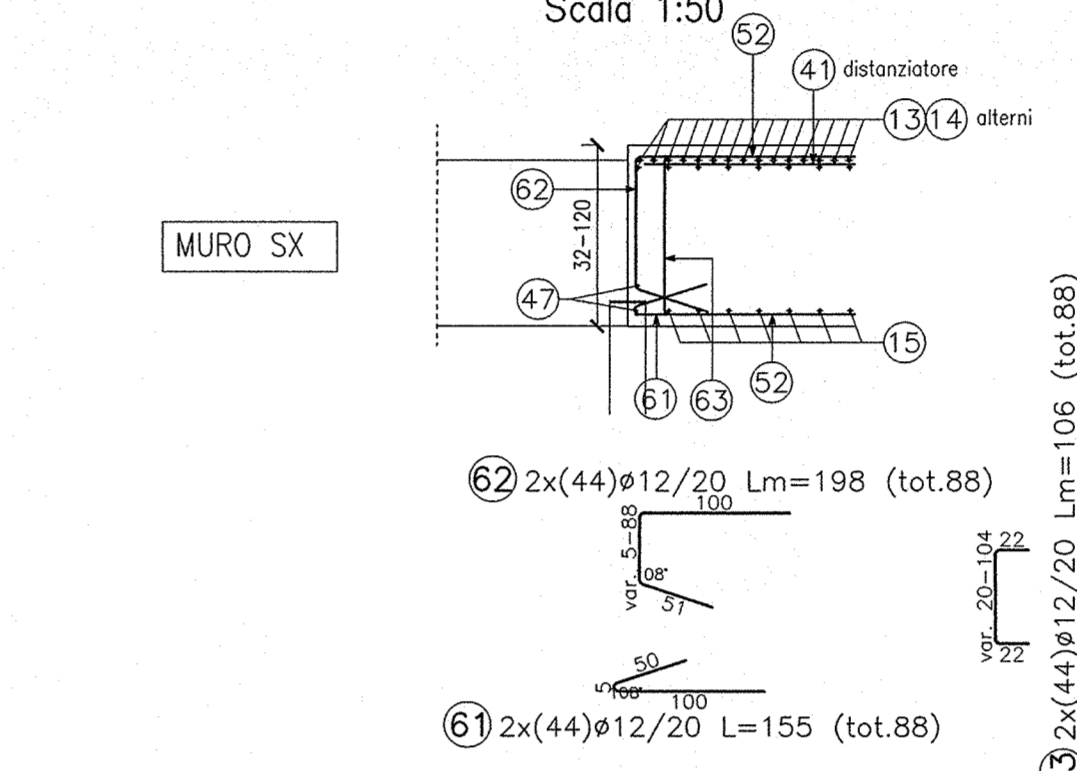


TABELLA DIAMETRI AMMISSIBILI DEI MANDRINI PER LE BARRE PIEGATE

POS. N°	DIAMETRO MINIMO DI PIEGATURA
1, 2, 3, 10	23Ø
11	20Ø
4, 6, 8	17Ø

