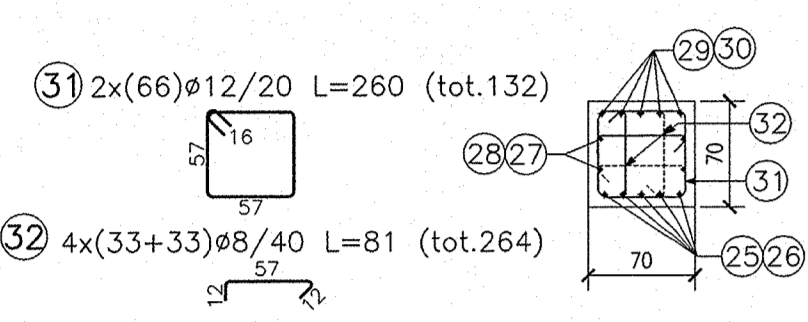
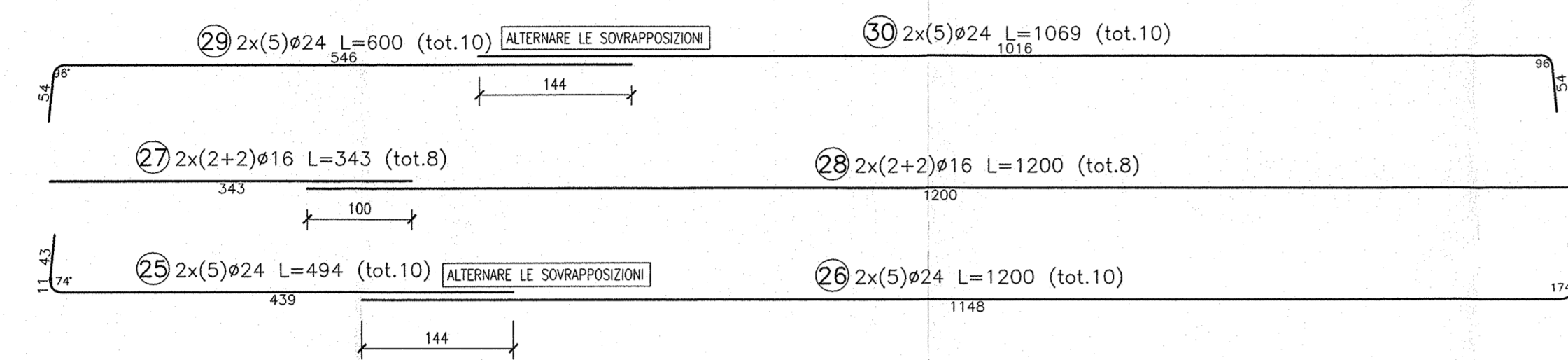


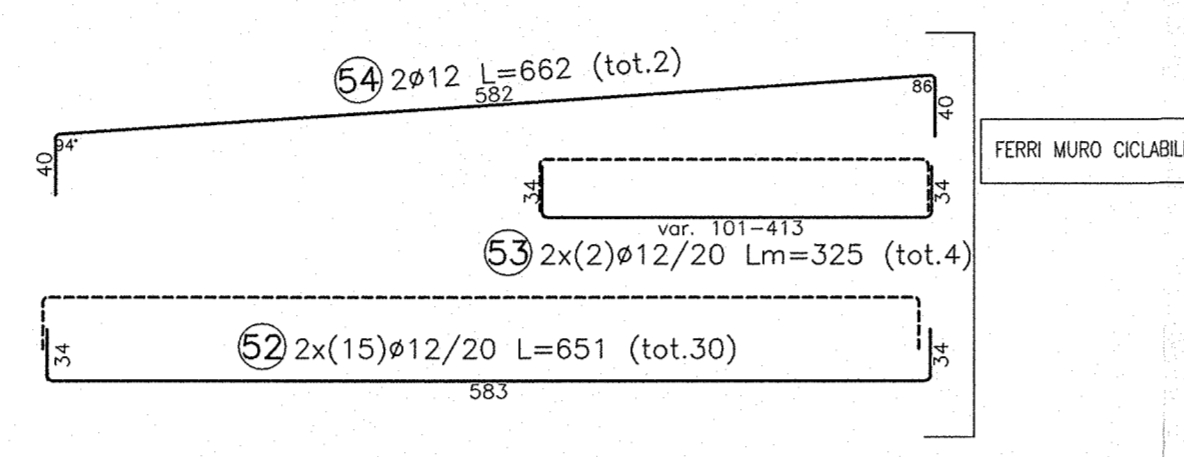
SEZIONE PUNTONO
scala 1:50



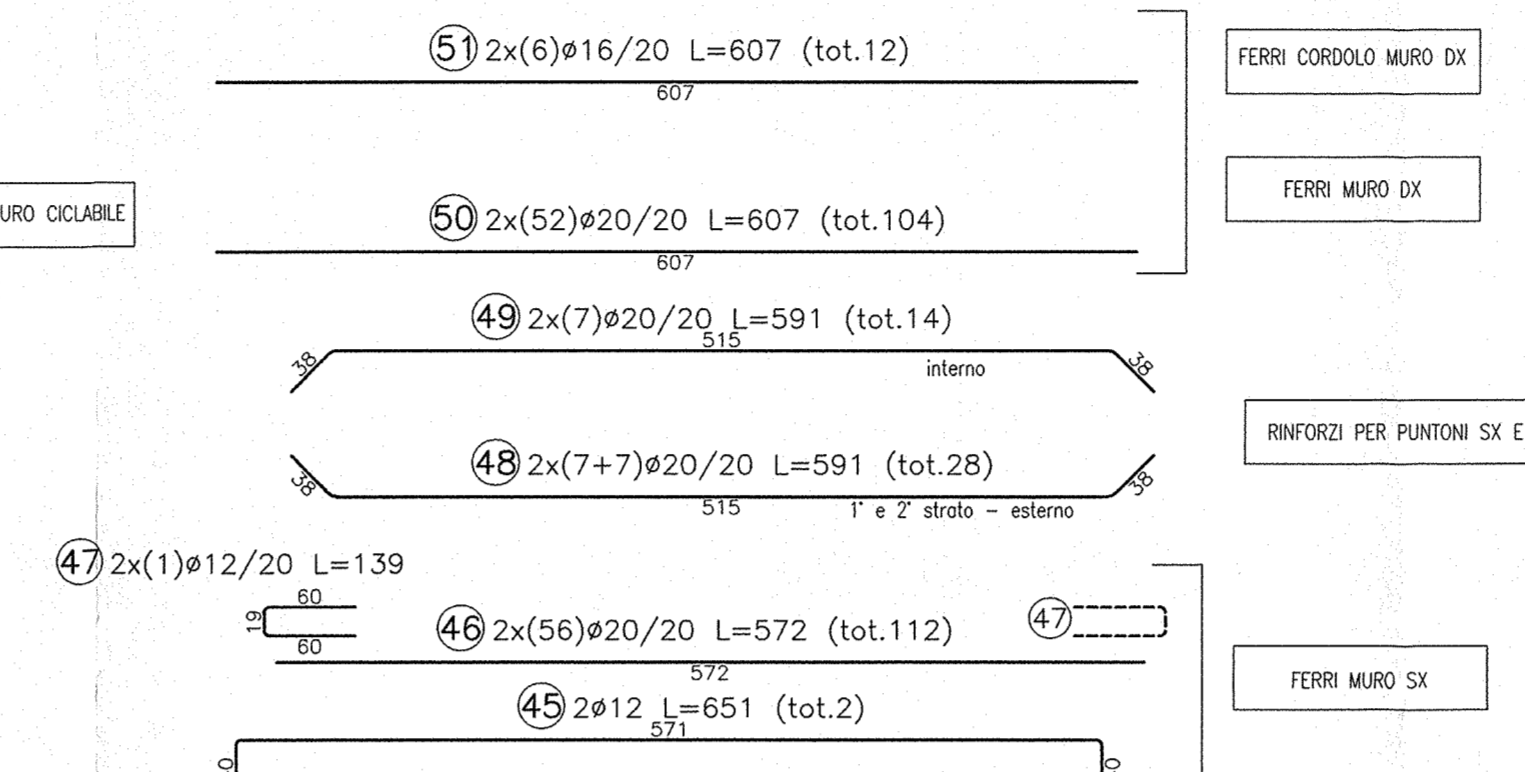
SEZIONE TRASVERSALE
scala 1:50



CONCIO 18



SEZIONE LONGITUDINALE
scala 1:50



PARTICOLARE WATER-STOP MURO
Scala 1:50

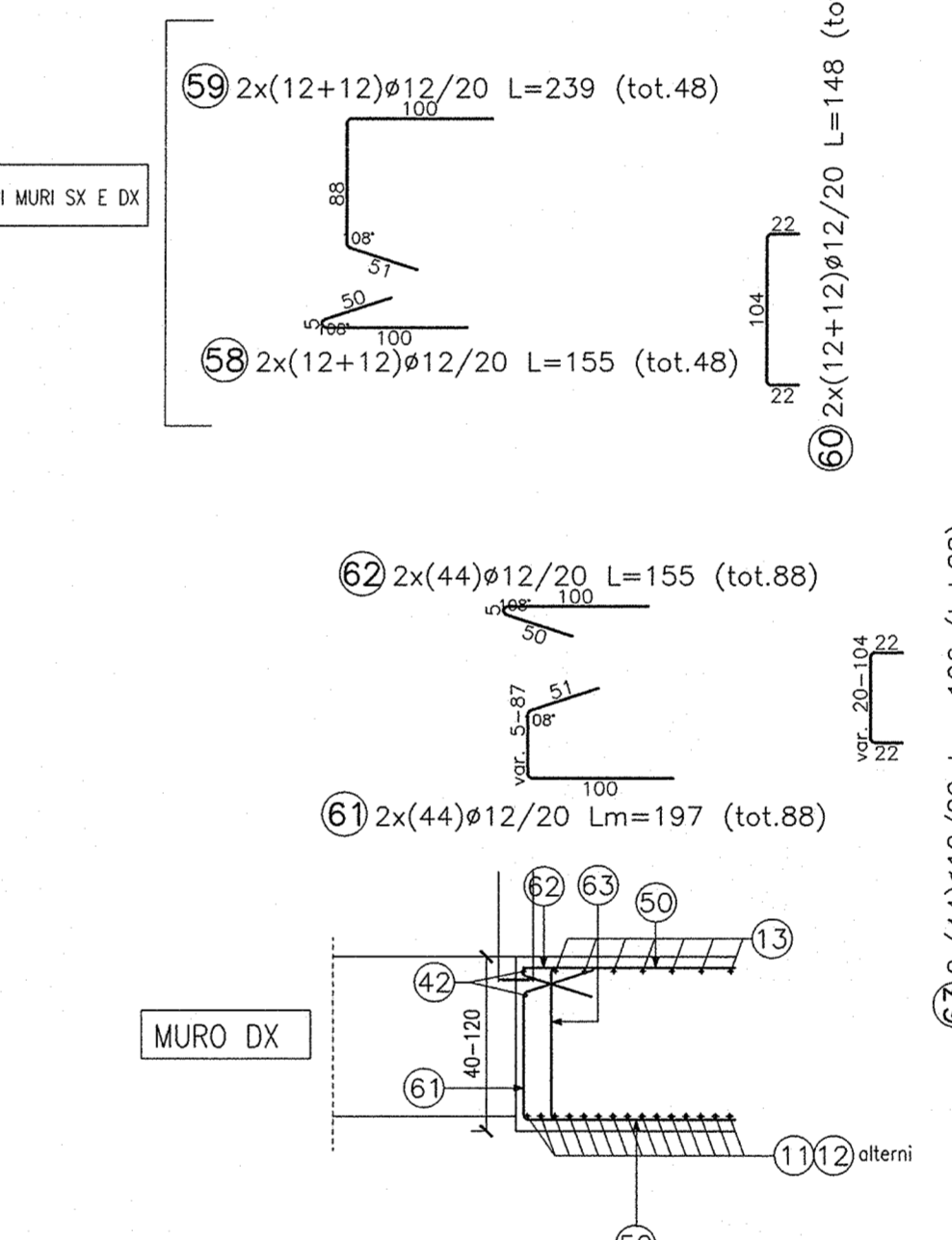
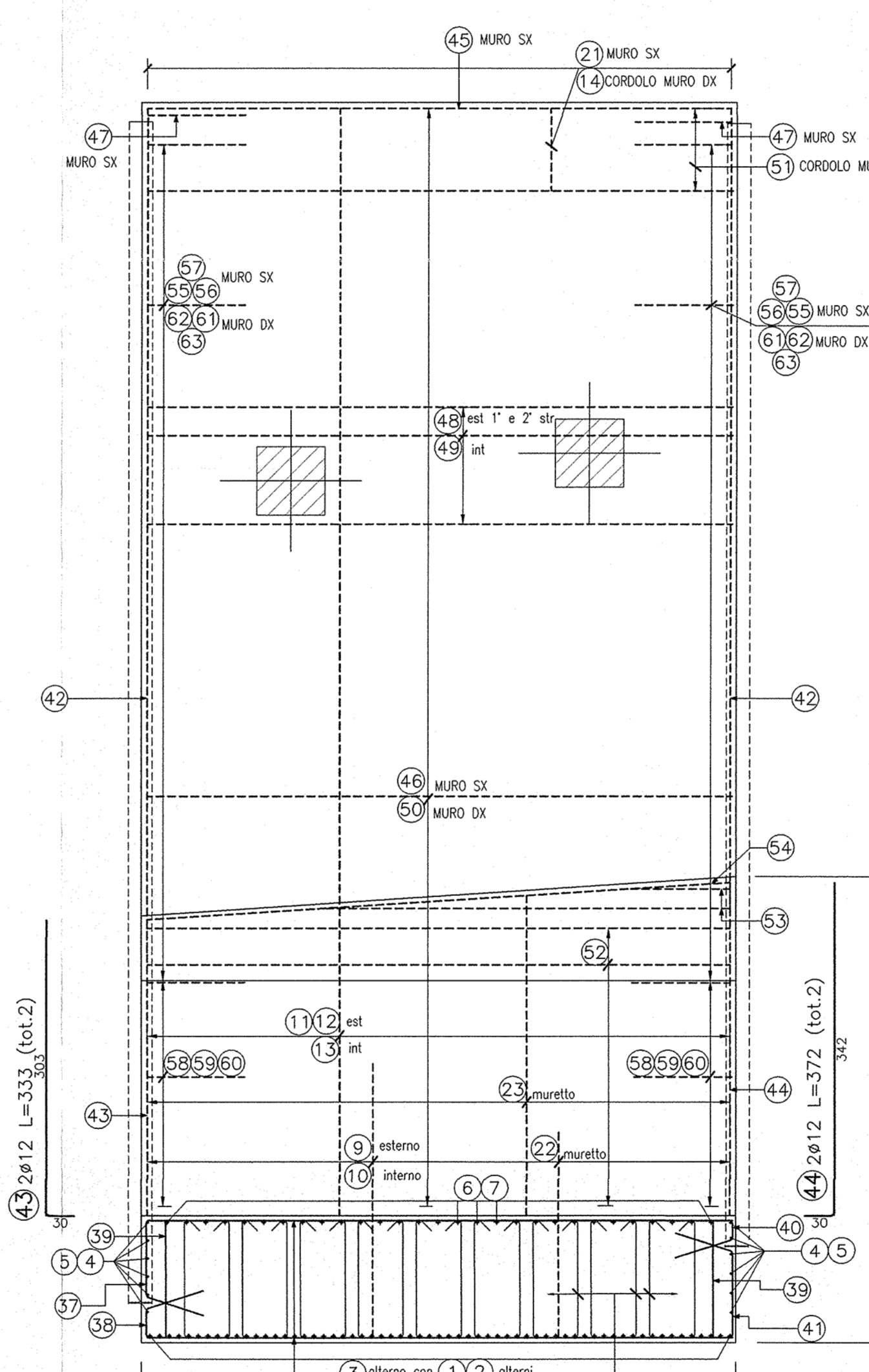
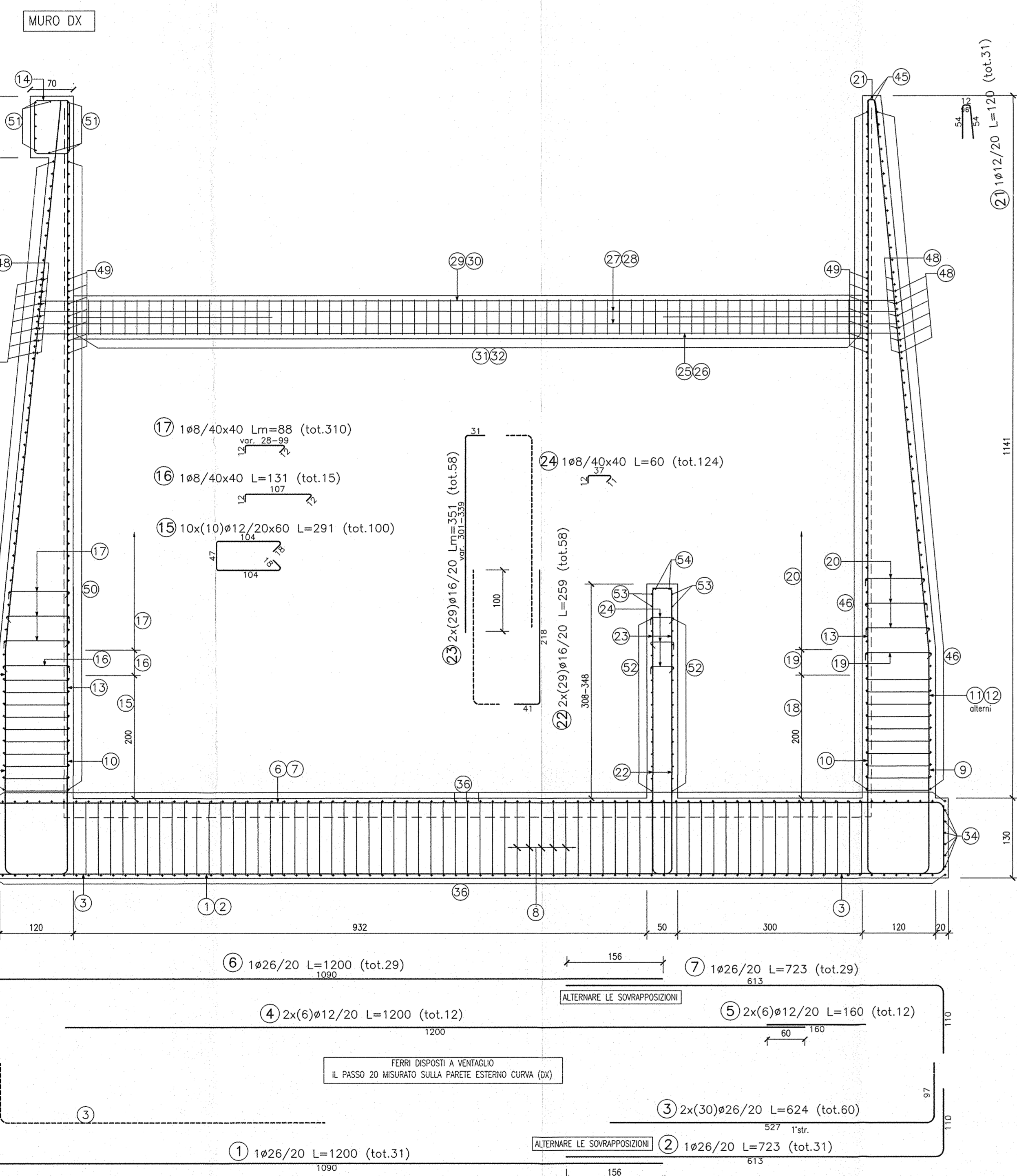
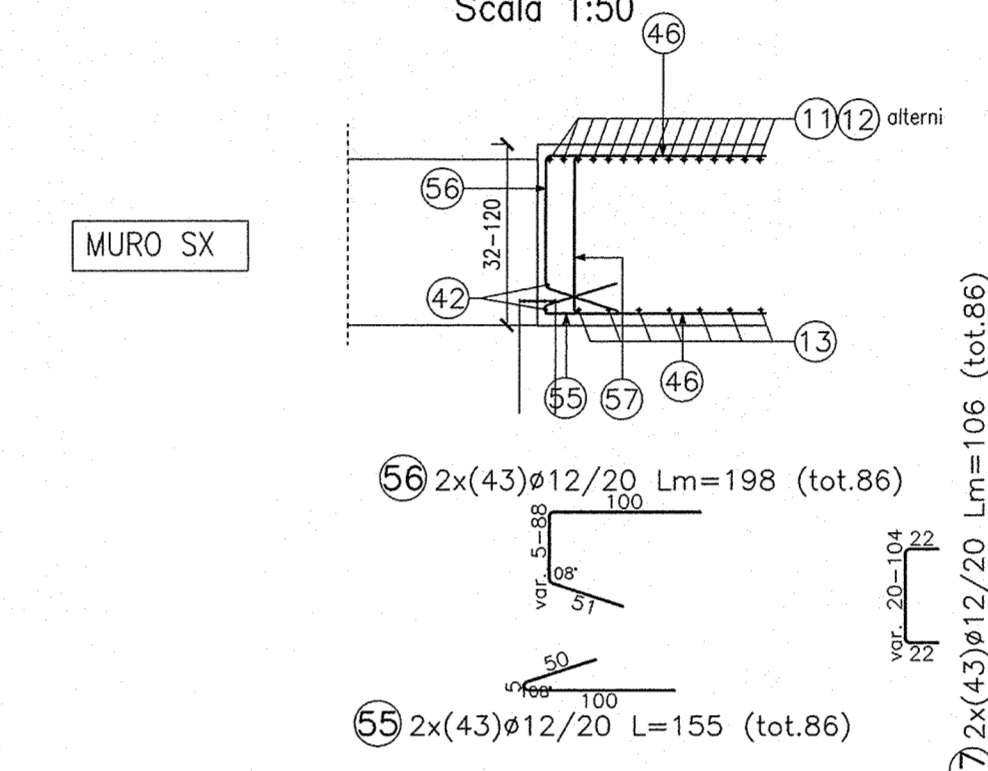


TABELLA DIAMETRI AMMISSIBILI DEI MANDRINI PER LE BARRE PIEGATE

POS. N°	DIAMETRO MINIMO DI PIEGATURA
1, 2, 3, 6	23ø
22	17ø

DESEGNI DI RIFERIMENTO

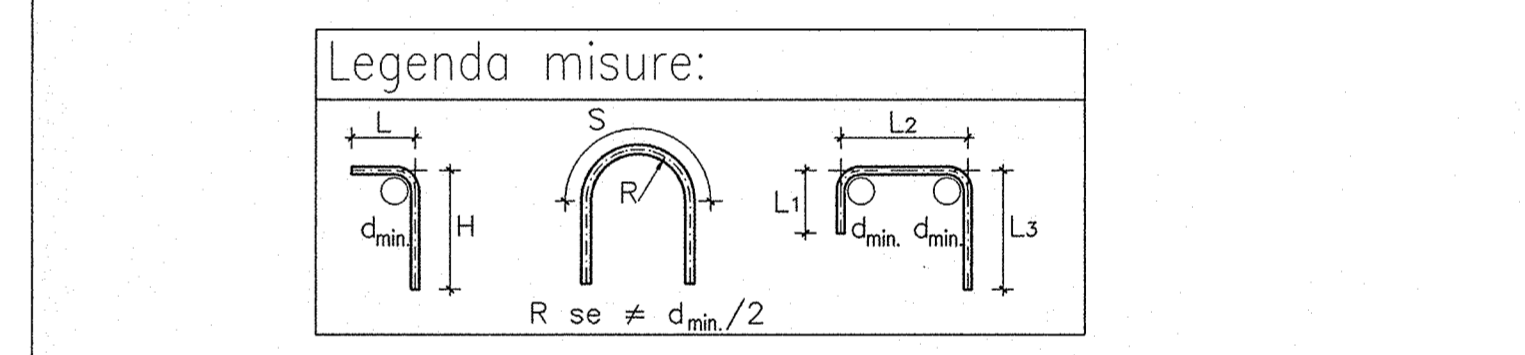
DESCRIZIONE	CODICE
SL1 - CARPENTERIA - PAVIA E SEZIONE LONGITUDINALE - Tav. 1	NORI1EE2BSLZ10001
SL2 - CARPENTERIA - PAVIA E SEZIONE LONGITUDINALE - Tav. 2	NORI1EE2BSLZ10002
SL3 - CARPENTERIA - PAVIA E SEZIONE LONGITUDINALE - Tav. 3	NORI1EE2BSLZ10003
SL4 - CARPENTERIA - PAVIA E SEZIONE LONGITUDINALE - Tav. 4	NORI1EE2BSLZ10004
SL5 - CARPENTERIA - SEZIONE LONGITUDINALE COLLO SINISTRO	NORI1EE2BSLZ10005
SL6 - CARPENTERIA - SEZIONE LONGITUDINALE COLLO DESTRO	NORI1EE2BSLZ10006
SL7 - CARPENTERIA - SEZIONI TRASVERSALI - Tav. 1	NORI1EE2BSLZ10007
SL8 - CARPENTERIA - SEZIONI TRASVERSALI - Tav. 2	NORI1EE2BSLZ10008
SL9 - CARPENTERIA - SEZIONI TRASVERSALI - Tav. 3	NORI1EE2BSLZ10009
SL10 - CARPENTERIA - SEZIONI TRASVERSALI - Tav. 4	NORI1EE2BSLZ10010
SL11 - CARPENTERIA - SEZIONI TRASVERSALI - Tav. 5	NORI1EE2BSLZ10011
SL12 - CARPENTERIA - SEZIONI TRASVERSALI - Tav. 6	NORI1EE2BSLZ10012
SL13 - CARPENTERIA - SEZIONI TRASVERSALI - Tav. 7	NORI1EE2BSLZ10013
SL14 - CARPENTERIA - SEZIONI TRASVERSALI - Tav. 8	NORI1EE2BSLZ10014
SL15 - CARPENTERIA - SEZIONI TRASVERSALI - Tav. 9	NORI1EE2BSLZ10015
SL16 - CARPENTERIA - SEZIONI TRASVERSALI - Tav. 10	NORI1EE2BSLZ10016
SL17 - CARPENTERIA - SEZIONI TRASVERSALI - Tav. 11	NORI1EE2BSLZ10017
SL18 - CARPENTERIA - SEZIONI TRASVERSALI - Tav. 12	NORI1EE2BSLZ10018
SL19 - CARPENTERIA - SEZIONI TRASVERSALI - Tav. 13	NORI1EE2BSLZ10019
SL20 - CARPENTERIA - SEZIONI TRASVERSALI - Tav. 14	NORI1EE2BSLZ10020
SL21 - CARPENTERIA - SEZIONI TRASVERSALI - Tav. 15	NORI1EE2BSLZ10021
SL22 - CARPENTERIA - SEZIONI TRASVERSALI - Tav. 16	NORI1EE2BSLZ10022
SL23 - CARPENTERIA - SEZIONI TRASVERSALI - Tav. 17	NORI1EE2BSLZ10023
SL24 - CARPENTERIA - SEZIONI TRASVERSALI - Tav. 18	NORI1EE2BSLZ10024
SL25 - CARPENTERIA - SEZIONI TRASVERSALI - Tav. 19	NORI1EE2BSLZ10025
SL26 - CARPENTERIA - SEZIONI TRASVERSALI - Tav. 20	NORI1EE2BSLZ10026
SL27 - CARPENTERIA - SEZIONI TRASVERSALI - Tav. 21	NORI1EE2BSLZ10027
SL28 - CARPENTERIA - SEZIONI TRASVERSALI - Tav. 22	NORI1EE2BSLZ10028
SL29 - CARPENTERIA - SEZIONI TRASVERSALI - Tav. 23	NORI1EE2BSLZ10029
SL30 - CARPENTERIA - SEZIONI TRASVERSALI - Tav. 24	NORI1EE2BSLZ10030
SL31 - RELAZIONE DI CALCOLO SCALARE C' VERONA MERO E LINEA STRODA	NORI1EE2BSLZ10031
SL32 - ALLEGATO ALLA RELAZIONE DI CALCOLO SCALARE C' VERONA MERO E LINEA STRODA - TABELLARI DI CALCOLO	NORI1EE2BSLZ10032
SL33 - RELAZIONE DI CALCOLO MURI	NORI1EE2BSLZ10033
SL34 - ALLEGATO ALLA RELAZIONE DI CALCOLO MURI - TABELLARI DI CALCOLO	NORI1EE2BSLZ10034
SL35 - RELAZIONE DI CALCOLO VASCA DI SOLEGGIAMENTO	NORI1EE2BSLZ10035

NOTE GENERALI

- TUTTE LE MISURE SONO ESPRESSE IN CENTIMETRI
- TUTTI GLI ANGOLI SONO ESPRESSE IN GRADI DECIMALI
- DOVE NON SPECIFICATO, SI PRESCRIVONO I SEGUENTI DIAMETRI MINIMI DI PIEGATURA:

ø BARRA	DIAMETRO MINIMO DI PIEGATURA
>16mm	7ø
≤16mm	4ø

- LE DIMENSIONI INDICATE PER LA SAGOMA DELLE ARMATURE SONO RIFERITE ALL'ASSE DELLA BARRA
- LE MISURE DEI SINGOLI TRATTI DI BARRA VANNO INTESE SECONDO LA SEGUENTE TABELLA:



CARATTERISTICHE DEI MATERIALI

- PER LE CARATTERISTICHE DEI MATERIALI FARE RIFERIMENTO ALL'ELABORATO INORI1EE24TSL0000001

COMMITENTE:
RFI
R.F.E. FERROVIARIA ITALIANA
GRUPPO FERROVIE DELLO STATO

ALTA SOVRVEGLIANZA:
ITALFERR
GRUPPO FERROVIE DELLO STATO

GENERAL CONTRACTOR:
Cepav due
Consorzio ENI per l'Alta Velocità

INFRASTRUTTURE FERROVIARIE STRATEGICHE DEFINITE DALLA LEGGE OBIETTIVO N. 443/01

LINEA A.V. /A.C. TORINO - VENEZIA Tratta MILANO - VERONA
Lotto funzionale Brescia-Verona

PROGETTO ESECUTIVO

SLZ1 - SOTTOVIA S.C. VIA RAMPÀ PK 149+888.702

ARMATURA

MURI AD "U" - TAV.12

GENERAL CONTRACTOR
Consortio **Cepav due**
Il Direttore del Consorzio
(Ing. T. Perinetti)

COMMISSIONE LOTTO FASE ENTE TIPO DOC. OPERA/DISCIPLINA PROG. REV.
INOR 11 E E2 BB SLZ1CO 018 A

PROGETTAZIONE
Rev. Descrizione
A EMISSIONE
B
C