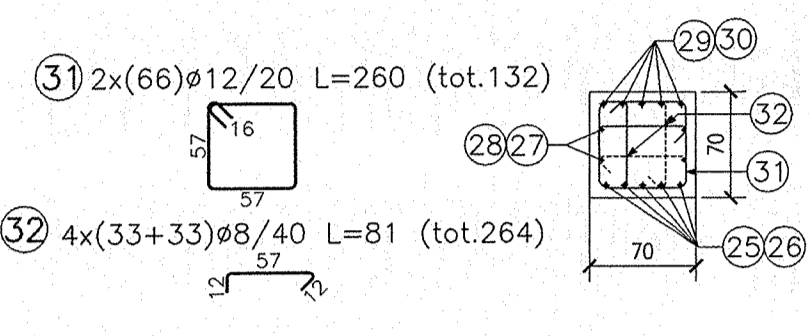
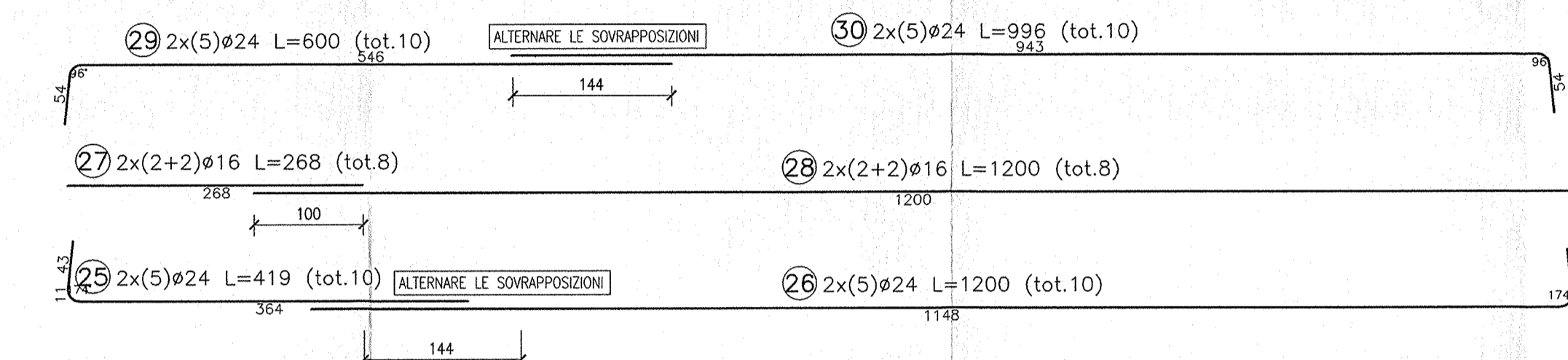


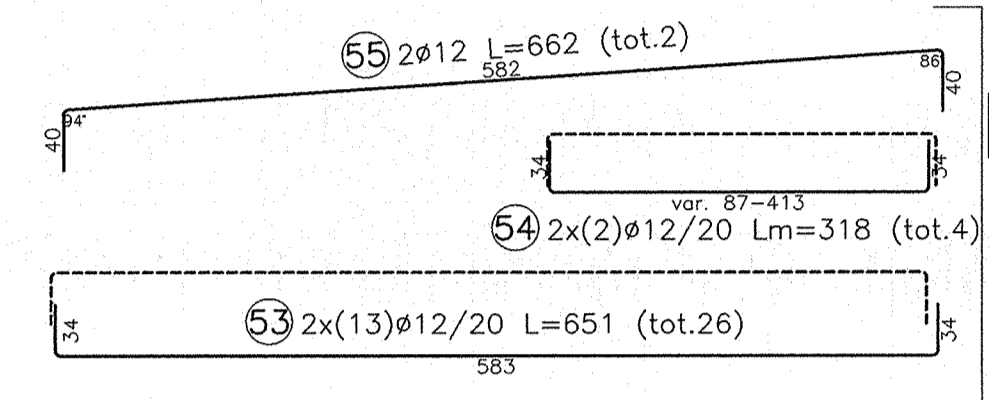
SEZIONE PUNTONTE
scala 1:50



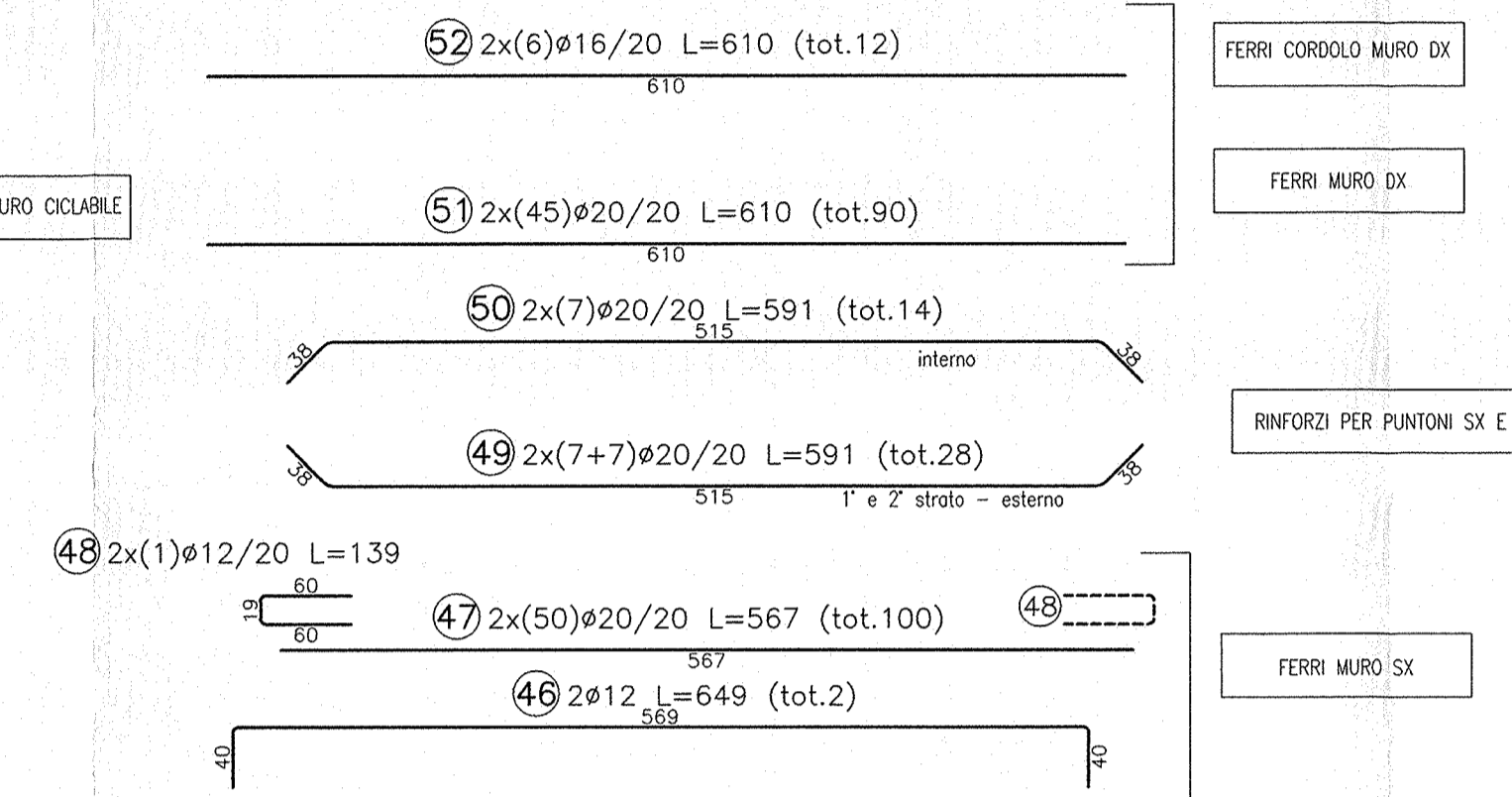
SEZIONE TRASVERSALE
scala 1:50



CONCIO 16



SEZIONE LONGITUDINALE
scala 1:50



PARTICOLARE WATER-STOP MURO
Scala 1:50

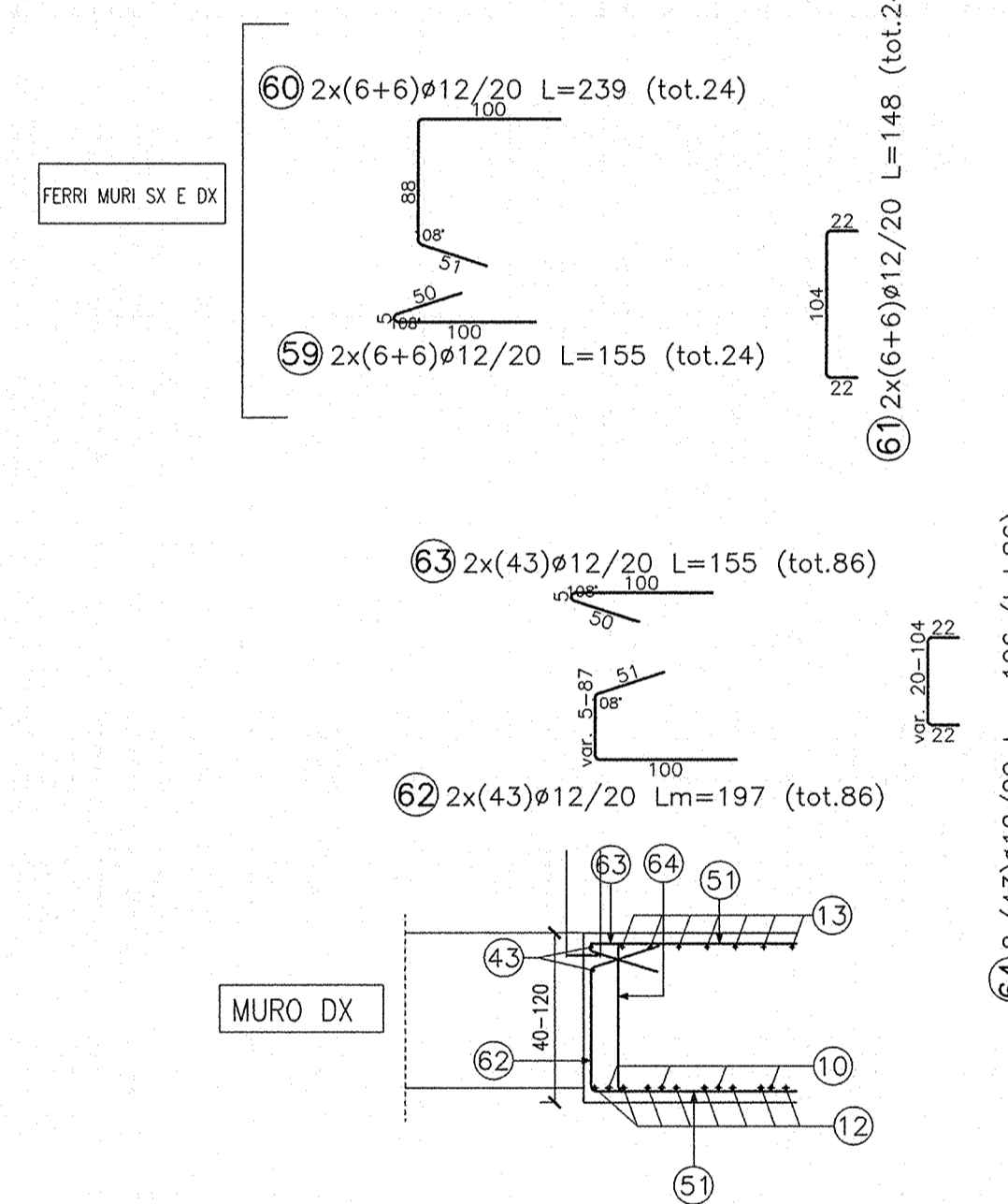
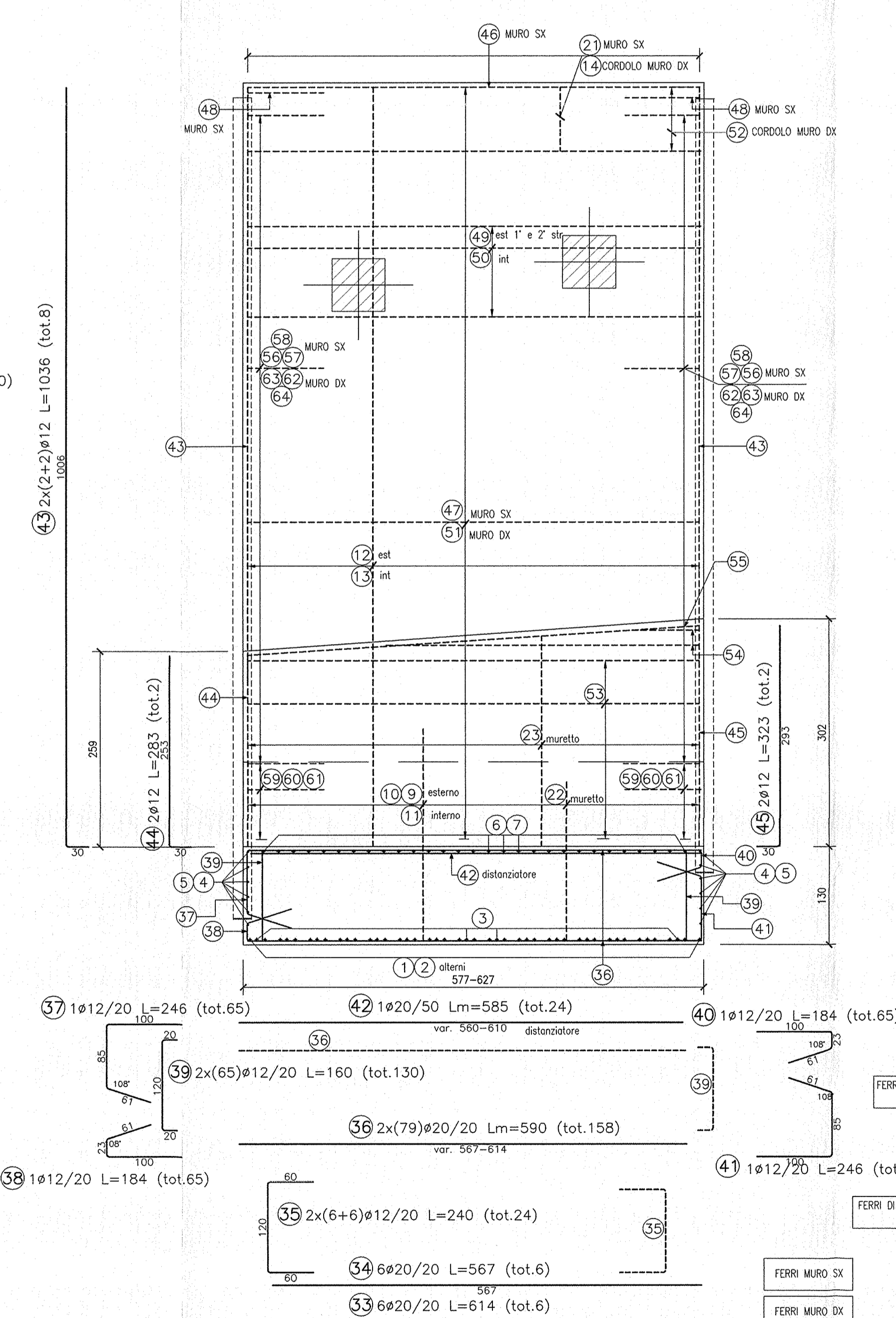
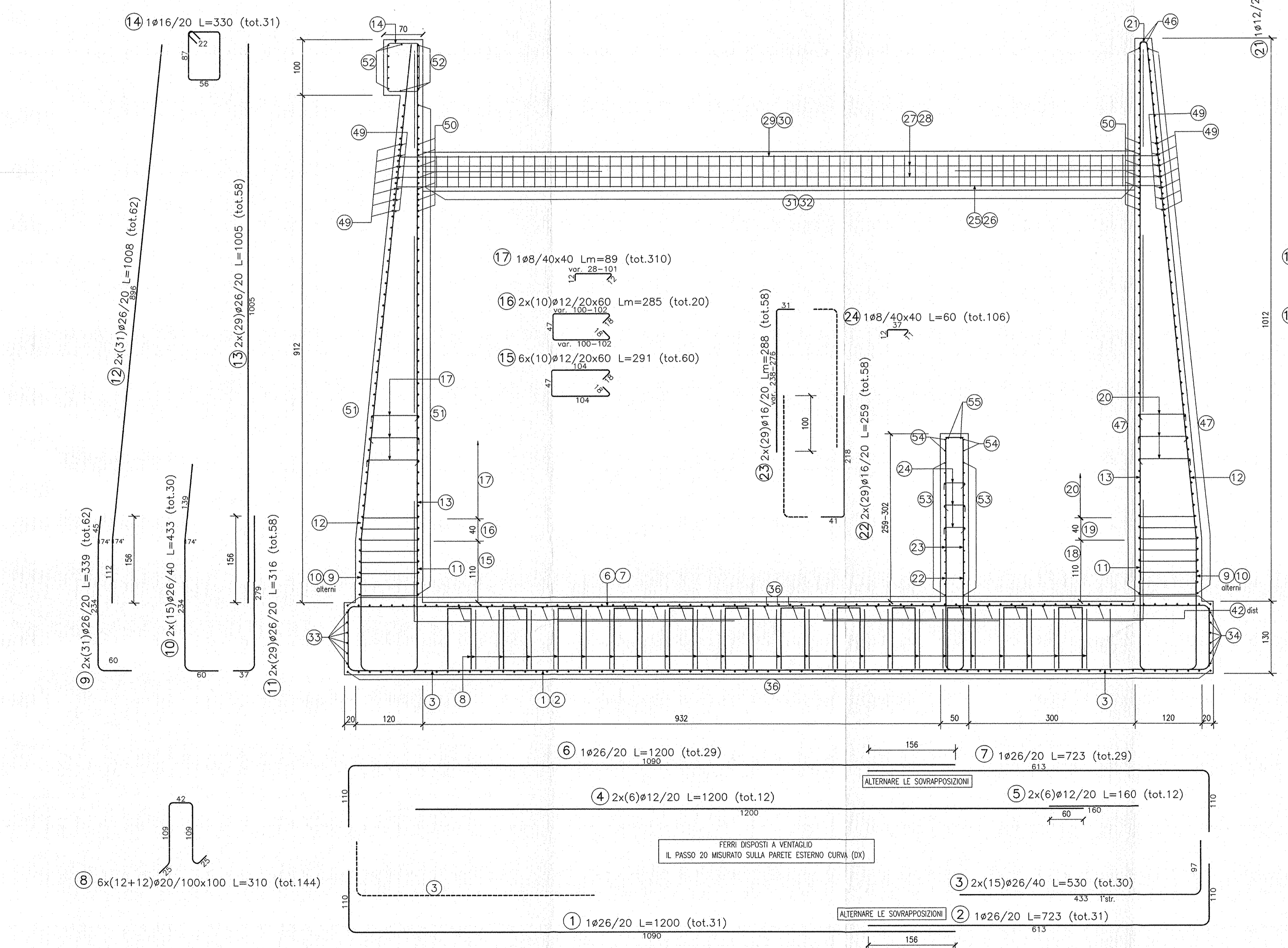
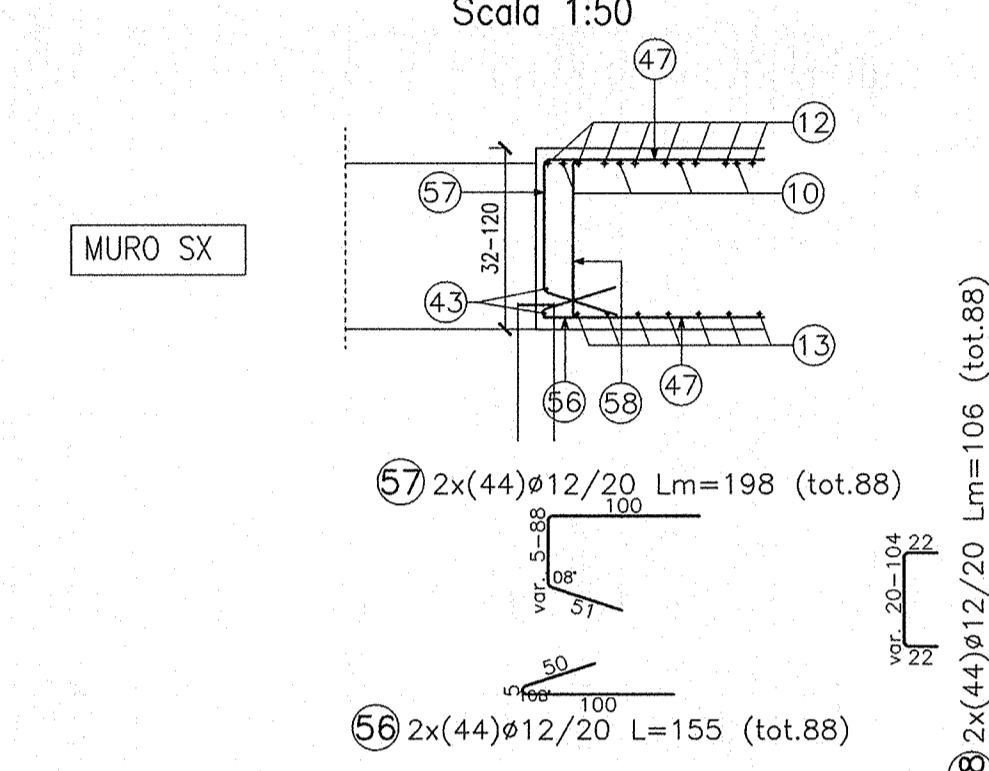


TABELLA DIAMETRI AMMISSIBILI DEI MANDRINI PER LE BARRE PIEGATE

POS. N°	DIAMETRO MINIMO DI PIEGATURA
1, 2, 3, 9, 10	23φ
22	17φ

DESEIINI DI RIFERIMENTO

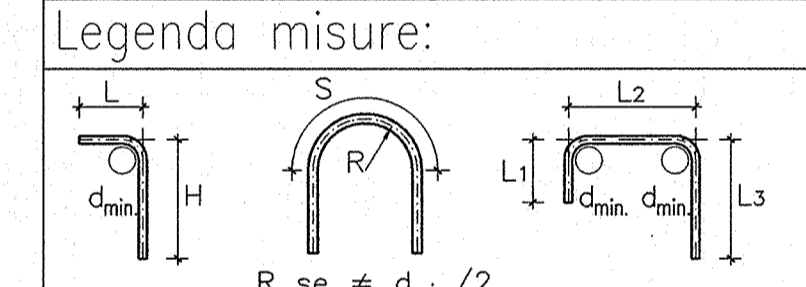
DESCRIZIONE	CODICE
- SL1 - CARPENTERIA - PAVIA E SEZIONE LONGITUDINALE - Tav. 1	NDR1EE2B8A210001
- SL1 - CARPENTERIA - PAVIA E SEZIONE LONGITUDINALE - Tav. 2	NDR1EE2B8A210002
- SL1 - CARPENTERIA - PAVIA E SEZIONE LONGITUDINALE - Tav. 3	NDR1EE2B8A210003
- SL1 - CARPENTERIA - PAVIA E SEZIONE LONGITUDINALE - Tav. 4	NDR1EE2B8A210004
- SL1 - CARPENTERIA - SEZIONE LONGITUDINALE CICLO SINISTRO	NDR1EE2B8A210005
- SL1 - CARPENTERIA - SEZIONE LONGITUDINALE CICLO DESTRO	NDR1EE2B8A210006
- SL1 - CARPENTERIA - SEZIONI TRASVERSALI - Tav. 1	NDR1EE2B8B210001
- SL1 - CARPENTERIA - SEZIONI TRASVERSALI - Tav. 2	NDR1EE2B8B210002
- SL1 - CARPENTERIA - SEZIONI TRASVERSALI - Tav. 3	NDR1EE2B8B210003
- SL1 - CARPENTERIA - SEZIONI TRASVERSALI - Tav. 4	NDR1EE2B8B210004
- SL1 - CARPENTERIA - SEZIONI TRASVERSALI - Tav. 5	NDR1EE2B8B210005
- SL1 - CARPENTERIA - SEZIONI TRASVERSALI - Tav. 6	NDR1EE2B8B210006
- SL1 - CARPENTERIA - SEZIONI TRASVERSALI - Tav. 7	NDR1EE2B8B210007
- SL1 - CARPENTERIA - SEZIONI TRASVERSALI - Tav. 8	NDR1EE2B8B210008
- SL1 - CARPENTERIA - SEZIONI TRASVERSALI - Tav. 9	NDR1EE2B8B210009
- SL1 - CARPENTERIA - SEZIONI TRASVERSALI - Tav. 10	NDR1EE2B8B210010
- SL1 - CARPENTERIA - SEZIONI TRASVERSALI - Tav. 11	NDR1EE2B8B210011
- SL1 - CARPENTERIA - SEZIONI TRASVERSALI - Tav. 12	NDR1EE2B8B210012
- SL1 - CARPENTERIA - SEZIONI TRASVERSALI - Tav. 13	NDR1EE2B8B210013
- SL1 - CARPENTERIA - SEZIONI TRASVERSALI - Tav. 14	NDR1EE2B8B210014
- SL1 - CARPENTERIA - SEZIONI TRASVERSALI - Tav. 15	NDR1EE2B8B210015
- SL1 - CARPENTERIA - SEZIONI TRASVERSALI - Tav. 16	NDR1EE2B8B210016
- SL1 - CARPENTERIA - SEZIONI TRASVERSALI - Tav. 17	NDR1EE2B8B210017
- SL1 - CARPENTERIA - SEZIONI TRASVERSALI - Tav. 18	NDR1EE2B8B210018
- SL1 - CARPENTERIA - SEZIONI TRASVERSALI - Tav. 19	NDR1EE2B8B210019
- SL1 - CARPENTERIA - SEZIONI TRASVERSALI - Tav. 20	NDR1EE2B8B210020
- SL1 - CARPENTERIA - SEZIONI TRASVERSALI - Tav. 21	NDR1EE2B8B210021
- SL1 - CARPENTERIA - SEZIONI TRASVERSALI - Tav. 22	NDR1EE2B8B210022
- SL1 - CARPENTERIA - SEZIONI TRASVERSALI - Tav. 23	NDR1EE2B8B210023
- SL1 - CARPENTERIA - SEZIONI TRASVERSALI - Tav. 24	NDR1EE2B8B210024
- SL1 - CARPENTERIA - SEZIONI TRASVERSALI - Tav. 25	NDR1EE2B8B210025
- SL1 - CARPENTERIA - SEZIONI TRASVERSALI - Tav. 26	NDR1EE2B8B210026
- SL1 - CARPENTERIA - SEZIONI TRASVERSALI - Tav. 27	NDR1EE2B8B210027
- SL1 - CARPENTERIA - SEZIONI TRASVERSALI - Tav. 28	NDR1EE2B8B210028
- SL1 - CARPENTERIA - SEZIONI TRASVERSALI - Tav. 29	NDR1EE2B8B210029
- SL1 - CARPENTERIA - SEZIONI TRASVERSALI - Tav. 30	NDR1EE2B8B210030
- SL1 - CARPENTERIA - SEZIONI TRASVERSALI - Tav. 31	NDR1EE2B8B210031
- SL1 - CARPENTERIA - SEZIONI TRASVERSALI - Tav. 32	NDR1EE2B8B210032
- SL1 - CARPENTERIA - SEZIONI TRASVERSALI - Tav. 33	NDR1EE2B8B210033
- SL1 - CARPENTERIA - SEZIONI TRASVERSALI - Tav. 34	NDR1EE2B8B210034
- SL1 - CARPENTERIA - SEZIONI TRASVERSALI - Tav. 35	NDR1EE2B8B210035
- SL1 - CARPENTERIA - SEZIONI TRASVERSALI - Tav. 36	NDR1EE2B8B210036
- SL1 - CARPENTERIA - SEZIONI TRASVERSALI - Tav. 37	NDR1EE2B8B210037
- SL1 - CARPENTERIA - SEZIONI TRASVERSALI - Tav. 38	NDR1EE2B8B210038
- SL1 - CARPENTERIA - SEZIONI TRASVERSALI - Tav. 39	NDR1EE2B8B210039
- SL1 - CARPENTERIA - SEZIONI TRASVERSALI - Tav. 40	NDR1EE2B8B210040
- SL1 - CARPENTERIA - SEZIONI TRASVERSALI - Tav. 41	NDR1EE2B8B210041
- SL1 - CARPENTERIA - SEZIONI TRASVERSALI - Tav. 42	NDR1EE2B8B210042
- SL1 - CARPENTERIA - SEZIONI TRASVERSALI - Tav. 43	NDR1EE2B8B210043
- SL1 - CARPENTERIA - SEZIONI TRASVERSALI - Tav. 44	NDR1EE2B8B210044
- SL1 - CARPENTERIA - SEZIONI TRASVERSALI - Tav. 45	NDR1EE2B8B210045
- SL1 - CARPENTERIA - SEZIONI TRASVERSALI - Tav. 46	NDR1EE2B8B210046
- SL1 - CARPENTERIA - SEZIONI TRASVERSALI - Tav. 47	NDR1EE2B8B210047
- SL1 - CARPENTERIA - SEZIONI TRASVERSALI - Tav. 48	NDR1EE2B8B210048
- SL1 - CARPENTERIA - SEZIONI TRASVERSALI - Tav. 49	NDR1EE2B8B210049
- SL1 - CARPENTERIA - SEZIONI TRASVERSALI - Tav. 50	NDR1EE2B8B210050
- SL1 - CARPENTERIA - SEZIONI TRASVERSALI - Tav. 51	NDR1EE2B8B210051
- SL1 - CARPENTERIA - SEZIONI TRASVERSALI - Tav. 52	NDR1EE2B8B210052
- SL1 - CARPENTERIA - SEZIONI TRASVERSALI - Tav. 53	NDR1EE2B8B210053
- SL1 - CARPENTERIA - SEZIONI TRASVERSALI - Tav. 54	NDR1EE2B8B210054
- SL1 - CARPENTERIA - SEZIONI TRASVERSALI - Tav. 55	NDR1EE2B8B210055
- SL1 - CARPENTERIA - SEZIONI TRASVERSALI - Tav. 56	NDR1EE2B8B210056
- SL1 - CARPENTERIA - SEZIONI TRASVERSALI - Tav. 57	NDR1EE2B8B210057
- SL1 - CARPENTERIA - SEZIONI TRASVERSALI - Tav. 58	NDR1EE2B8B210058
- SL1 - CARPENTERIA - SEZIONI TRASVERSALI - Tav. 59	NDR1EE2B8B210059
- SL1 - CARPENTERIA - SEZIONI TRASVERSALI - Tav. 60	NDR1EE2B8B210060
- SL1 - CARPENTERIA - SEZIONI TRASVERSALI - Tav. 61	NDR1EE2B8B210061
- SL1 - CARPENTERIA - SEZIONI TRASVERSALI - Tav. 62	NDR1EE2B8B210062
- SL1 - CARPENTERIA - SEZIONI TRASVERSALI - Tav. 63	NDR1EE2B8B210063
- SL1 - CARPENTERIA - SEZIONI TRASVERSALI - Tav. 64	NDR1EE2B8B210064
- SL1 - CARPENTERIA - SEZIONI TRASVERSALI - Tav. 65	NDR1EE2B8B210065
- SL1 - CARPENTERIA - SEZIONI TRASVERSALI - Tav. 66	NDR1EE2B8B210066
- SL1 - CARPENTERIA - SEZIONI TRASVERSALI - Tav. 67	NDR1EE2B8B210067
- SL1 - CARPENTERIA - SEZIONI TRASVERSALI - Tav. 68	NDR1EE2B8B210068
- SL1 - CARPENTERIA - SEZIONI TRASVERSALI - Tav. 69	NDR1EE2B8B210069
- SL1 - CARPENTERIA - SEZIONI TRASVERSALI - Tav. 70	NDR1EE2B8B210070
- SL1 - CARPENTERIA - SEZIONI TRASVERSALI - Tav. 71	NDR1EE2B8B210071
- SL1 - CARPENTERIA - SEZIONI TRASVERSALI - Tav. 72	NDR1EE2B8B210072
- SL1 - CARPENTERIA - SEZIONI TRASVERSALI - Tav. 73	NDR1EE2B8B210073
- SL1 - CARPENTERIA - SEZIONI TRASVERSALI - Tav. 74	NDR1EE2B8B210074
- SL1 - CARPENTERIA - SEZIONI TRASVERSALI - Tav. 75	NDR1EE2B8B210075
- SL1 - CARPENTERIA - SEZIONI TRASVERSALI - Tav. 76	NDR1EE2B8B210076
- SL1 - CARPENTERIA - SEZIONI TRASVERSALI - Tav. 77	NDR1EE2B8B210077
- SL1 - CARPENTERIA - SEZIONI TRASVERSALI - Tav. 78	NDR1EE2B8B210078
- SL1 - CARPENTERIA - SEZIONI TRASVERSALI - Tav. 79	NDR1EE2B8B210079
- SL1 - CARPENTERIA - SEZIONI TRASVERSALI - Tav. 80	NDR1EE2B8B210080
- SL1 - CARPENTERIA - SEZIONI TRASVERSALI - Tav. 81	NDR1EE2B8B210081
- SL1 - CARPENTERIA - SEZIONI TRASVERSALI - Tav. 82	NDR1EE2B8B210082
- SL1 - CARPENTERIA - SEZIONI TRASVERSALI - Tav. 83	NDR1EE2B8B210083
- SL1 - CARPENTERIA - SEZIONI TRASVERSALI - Tav. 84	NDR1EE2B8B210084
- SL1 - CARPENTERIA - SEZIONI TRASVERSALI - Tav. 85	NDR1EE2B8B210085
- SL1 - CARPENTERIA - SEZIONI TRASVERSALI - Tav. 86	NDR1EE2B8B210086
- SL1 - CARPENTERIA - SEZIONI TRASVERSALI - Tav. 87	NDR1EE2B8B210087
- SL1 - CARPENTERIA - SEZIONI TRASVERSALI - Tav. 88	NDR1EE2B8B210088
- SL1 - CARPENTERIA - SEZIONI TRASVERSALI - Tav. 89	NDR1EE2B8B210089
- SL1 - CARPENTERIA - SEZIONI TRASVERSALI - Tav. 90	NDR1EE2B8B210090
- SL1 - CARPENTERIA - SEZIONI TRASVERSALI - Tav. 91	NDR1EE2B8B210091
- SL1 - CARPENTERIA - SEZIONI TRASVERSALI - Tav. 92	NDR1EE2B8B210092
- SL1 - CARPENTERIA - SEZIONI TRASVERSALI - Tav. 93	NDR1EE2B8B210093
- SL1 - CARPENTERIA - SEZIONI TRASVERSALI - Tav. 94	NDR1EE2B8B210094
- SL1 - CARPENTERIA - SEZIONI TRASVERSALI - Tav. 95	NDR1EE2B8B210095
- SL1 - CARPENTERIA - SEZIONI TRASVERSALI - Tav. 96	NDR1EE2B8B210096
- SL1 - CARPENTERIA - SEZIONI TRASVERSALI - Tav. 97	NDR1EE2B8B210097
- SL1 - CARPENTERIA - SEZIONI TRASVERSALI - Tav. 98	NDR1EE2B8B210098
- SL1 - CARPENTERIA - SEZIONI TRASVERSALI - Tav. 99	NDR1EE2B8B210099
- SL1 - CARPENTERIA - SEZIONI TRASVERSALI - Tav. 100	NDR1EE2B8B210100

NOTE GENERALI

- TUTTE LE MISURE SONO ESPRESSE IN CENTIMETRI
- TUTTI GLI ANGOLI SONO ESPRESI IN GRADI DECIMALI
- DOVE NON SPECIFICATO, SI PRESCRIVONO I SEGUENTI DIAMETRI MINIMI DI PIEGATURA:

φ BARRA	DIAMETRO MINIMO DI PIEGATURA
> 16mm	7φ
≤ 16mm	4φ

- LE DIMENSIONI INDICATE PER LA SAGOMA DELLE ARMATURE SONO RIFERITE ALL'ASSE DELLA BARRA
- LE MISURE DEI SINGOLI TRATTI DI BARRA VANNO INTESE SECONDO LA SEGUENTE TABELLA:



CARATTERISTICHE DEI MATERIALI

- PER LE CARATTERISTICHE DEI MATERIALI FARE RIFERIMENTO ALL'ELABORATO INDR1EE24TSL0000001

COMMENTI:

ALTA SOVRIGILIANZA:

GENERAL CONTRACTOR:

INFRASTRUTTURE FERROVIARIE STRATEGICHE DEFINITE DALLA LEGGE OBIETTIVO N. 443/01

LINEA A.V. I.A.C. TORINO - VENEZIA Tratta MILANO - VERONA
Lotto funzionale Brescia-Verona
PROGETTO ESECUTIVO

SLZ1 - SOTTOVIA S.C. VIA RAMPÀ PK 149+888,702

ARMATURA
MURI AD "U" - Tav.14

GENERAL CONTRACTOR	DIRETTORE LAVORI	SCALA:
Consortio Cepav due Direttore del Consorzio Ing. C. ...	Valido per Costruzioni	1:50
Data:	Data:	

COMMESSA	LOTTO	FASE	ENTE	TIPO DOC.	OPERA/DISCIPLINA	PROG.	REV.
INOR	11	E	E2	BB	SLZ1C0	020	A

PROGETTAZIONE

Rev.	Descrizione	Autore	Data	Intervento	Data
A	EMISSIONE	F. ...	30/11/18	Autore	30/11/18
B					
C					