

DESCRIZIONE

CODICE

- S21 - CARPENTERIA - PAVIA E SEZIONE LONGITUDINALE - Tav. 1
- S21 - CARPENTERIA - PAVIA E SEZIONE LONGITUDINALE - Tav. 2
- S21 - CARPENTERIA - PAVIA E SEZIONE LONGITUDINALE - Tav. 3
- S21 - CARPENTERIA - PAVIA E SEZIONE LONGITUDINALE - Tav. 4
- S21 - CARPENTERIA - SEZIONE LONGITUDINALE CICLO SINISTRO
- S21 - CARPENTERIA - SEZIONE LONGITUDINALE CICLO DESTRO
- S21 - CARPENTERIA - SEZIONI TRASVERSALI - Tav. 1
- S21 - CARPENTERIA - SEZIONI TRASVERSALI - Tav. 2
- S21 - CARPENTERIA - SEZIONI TRASVERSALI - Tav. 3
- S21 - CARPENTERIA - SEZIONI TRASVERSALI - Tav. 4
- S21 - CARPENTERIA - SEZIONI TRASVERSALI - Tav. 5
- S21 - CARPENTERIA - SEZIONI TRASVERSALI - Tav. 6
- S21 - CARPENTERIA - SEZIONI TRASVERSALI - Tav. 7
- S21 - CARPENTERIA - SEZIONI TRASVERSALI - Tav. 8
- S21 - CARPENTERIA - SEZIONI TRASVERSALI - Tav. 9
- S21 - CARPENTERIA - VASCA DI SOLLEWAMENTO ACQUE - Tav. 1
- S21 - CARPENTERIA - VASCA DI SOLLEWAMENTO ACQUE - Tav. 2
- S21 - CARPENTERIA - PARTICOLARE GRATI
- S21 - CARPENTERIA - PANCA PUNTONI
- S21 - ARMATURA - SOTTOVA SOTTO LINEA AV/AC - Tav. 1
- S21 - ARMATURA - SOTTOVA SOTTO LINEA AV/AC - Tav. 2
- S21 - ARMATURA - SOTTOVA SOTTO LINEA AV/AC - Tav. 3
- S21 - ARMATURA - SCALARE SOTTO LC B.P.
- S21 - ARMATURA - SCALARE SOTTO LC B.S.
- S21 - ARMATURA - SCALARE SOTTO LINEA STORICA - Tav. 1
- S21 - ARMATURA - SCALARE SOTTO LINEA STORICA - Tav. 2
- S21 - ARMATURA - MURI AD "U" - Tav. 1
- S21 - ARMATURA - MURI AD "U" - Tav. 2
- S21 - ARMATURA - MURI AD "U" - Tav. 3
- S21 - ARMATURA - MURI AD "U" - Tav. 4
- S21 - ARMATURA - MURI AD "U" - Tav. 5
- S21 - ARMATURA - MURI AD "U" - Tav. 6
- S21 - ARMATURA - MURI AD "U" - Tav. 7
- S21 - ARMATURA - MURI AD "U" - Tav. 8
- S21 - ARMATURA - MURI AD "U" - Tav. 9
- S21 - ARMATURA - MURI AD "U" - Tav. 10
- S21 - ARMATURA - MURI AD "U" - Tav. 11
- S21 - ARMATURA - MURI AD "U" - Tav. 12
- S21 - ARMATURA - MURI AD "U" - Tav. 13
- S21 - ARMATURA - MURI AD "U" - Tav. 14
- S21 - ARMATURA - MURI AD "U" - Tav. 15
- S21 - ARMATURA - MURI AD "U" - Tav. 16
- S21 - ARMATURA - MURI AD "U" - Tav. 17
- S21 - ARMATURA - MURI AD "U" - Tav. 18
- S21 - ARMATURA - MURI AD "U" - Tav. 19
- S21 - ARMATURA - VASCA DI SOLLEWAMENTO - Tav. 1
- S21 - ARMATURA - VASCA DI SOLLEWAMENTO - Tav. 2
- S21 - ARMATURA - VASCA DI SOLLEWAMENTO - Tav. 3
- S21 - ARMATURA - VASCA DI SOLLEWAMENTO - Tav. 4
- S21 - RELAZIONE DI CALCOLO SCALARI E VERONI MURI E LINEA STORICA
- S21 - ALLEGATO ALLA RELAZIONE DI CALCOLO SCALARI E VERONI MURI E L.S. - TABELLARI DI CALCOLO
- S21 - RELAZIONE DI CALCOLO MURI
- S21 - ALLEGATO ALLA RELAZIONE DI CALCOLO MURI - TABELLARI DI CALCOLO
- S21 - RELAZIONE DI CALCOLO VASCA DI SOLLEWAMENTO

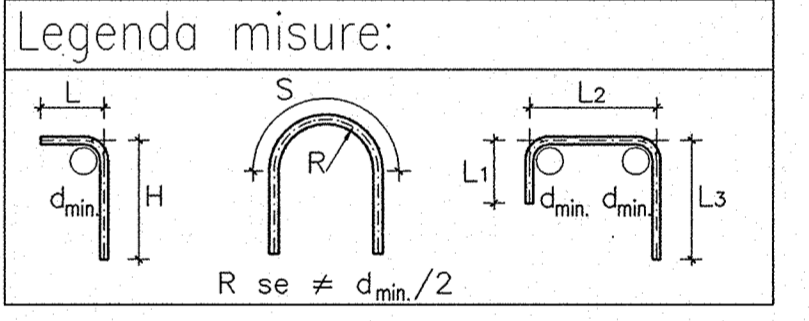
- NORI IEE289G1.100001
- NORI IEE289G1.100002
- NORI IEE289G1.100003
- NORI IEE289G1.100004
- NORI IEE289G1.100005
- NORI IEE289G1.100006
- NORI IEE289G1.100007
- NORI IEE289G1.100008
- NORI IEE289G1.100009
- NORI IEE289G1.100010
- NORI IEE289G1.100011
- NORI IEE289G1.100012
- NORI IEE289G1.100013
- NORI IEE289G1.100014
- NORI IEE289G1.100015
- NORI IEE289G1.100016
- NORI IEE289G1.100017
- NORI IEE289G1.100018
- NORI IEE289G1.100019
- NORI IEE289G1.100020
- NORI IEE289G1.100021
- NORI IEE289G1.100022
- NORI IEE289G1.100023
- NORI IEE289G1.100024
- NORI IEE289G1.100025
- NORI IEE289G1.100026
- NORI IEE289G1.100027
- NORI IEE289G1.100028
- NORI IEE289G1.100029
- NORI IEE289G1.100030
- NORI IEE289G1.100031
- NORI IEE289G1.100032
- NORI IEE289G1.100033
- NORI IEE289G1.100034
- NORI IEE289G1.100035
- NORI IEE289G1.100036
- NORI IEE289G1.100037
- NORI IEE289G1.100038
- NORI IEE289G1.100039
- NORI IEE289G1.100040
- NORI IEE289G1.100041
- NORI IEE289G1.100042
- NORI IEE289G1.100043
- NORI IEE289G1.100044
- NORI IEE289G1.100045
- NORI IEE289G1.100046
- NORI IEE289G1.100047
- NORI IEE289G1.100048
- NORI IEE289G1.100049
- NORI IEE289G1.100050

NOTE GENERALI

- TUTTE LE MISURE SONO ESPRESSE IN CENTIMETRI
- TUTTI GLI ANGOLI SONO ESPRESI IN GRADI DECIMALI
- DOVE NON SPECIFICATO, SI PRESCRIVONO I SEGUENTI DIAMETRI MINIMI DI PIEGATURA:

Ø BARRA	DIAMETRO MINIMO DI PIEGATURA
> 16mm	7Ø
≤ 16mm	4Ø

- LE DIMENSIONI INDICATE PER LA SAGOMA DELLE ARMATURE SONO RIFERITE ALL'ASSE DELLA BARRA
- LE MISURE DEI SINGOLI TRATTI DI BARRA VANNO INTESE SECONDO LA SEGUENTE TABELLA:



CARATTERISTICHE DEI MATERIALI

- PER LE CARATTERISTICHE DEI MATERIALI FARE RIFERIMENTO ALL'ELABORATO INORI11EE24TSL0000001

COMMITTEE:

ALTA SOVRIGLIANZA:

GENERAL CONTRACTOR:

Consorzio ENI per l'Alta Velocità

INFRASTRUTTURE FERROVIARIE STRATEGICHE DEFINITE DALLA LEGGE OBIETTIVO N. 443/01

LINEA A.V. I.A.C. TORINO - VENEZIA Tratta MILANO - VERONA

Lotto funzionale Brescia-Verona

PROGETTO ESECUTIVO

SLZ1 - SOTTOVA S.C. VIA RAMPÀ PK 149+888,702

ARMATURA

MURI AD "U" - Tav.15

GENERAL CONTRACTOR: **Cepav due**

CONSORZIO: **Consorzio Cepav due**

DIRETTORE LAVORI: **Valerio per Costruzioni**

Il Direttore del Consorzio: **Ing. T. Tommaso**

SCALA: **1:50**

COMMESSA LOTTO FASE ENTE TIPO DOC. OPERA/DISCIPLINA PROG. REV.

**INOR 11 E E2 BB SLZ1C0 021 A**

PROGETTAZIONE

Rev.	Descrizione	Aut.	Data	Interv.	Data
A	EMISSIONE	Ing. T. Tommaso	30/11/18	Aut.	30/11/18
B					
C					

CIG: 751447334A

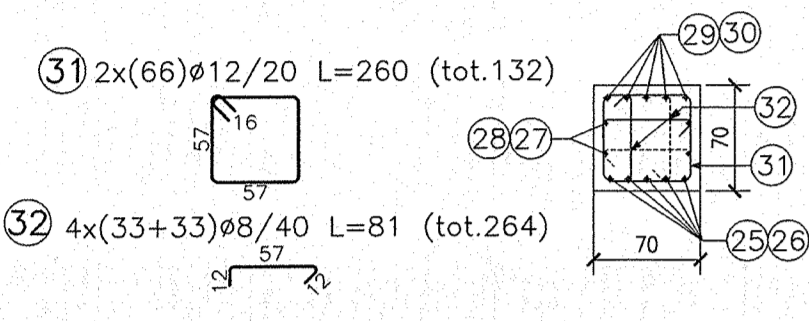
Progetto cofinanziato dalla Unione Europea

CUP: F81H10F00000008

CONCIO 17

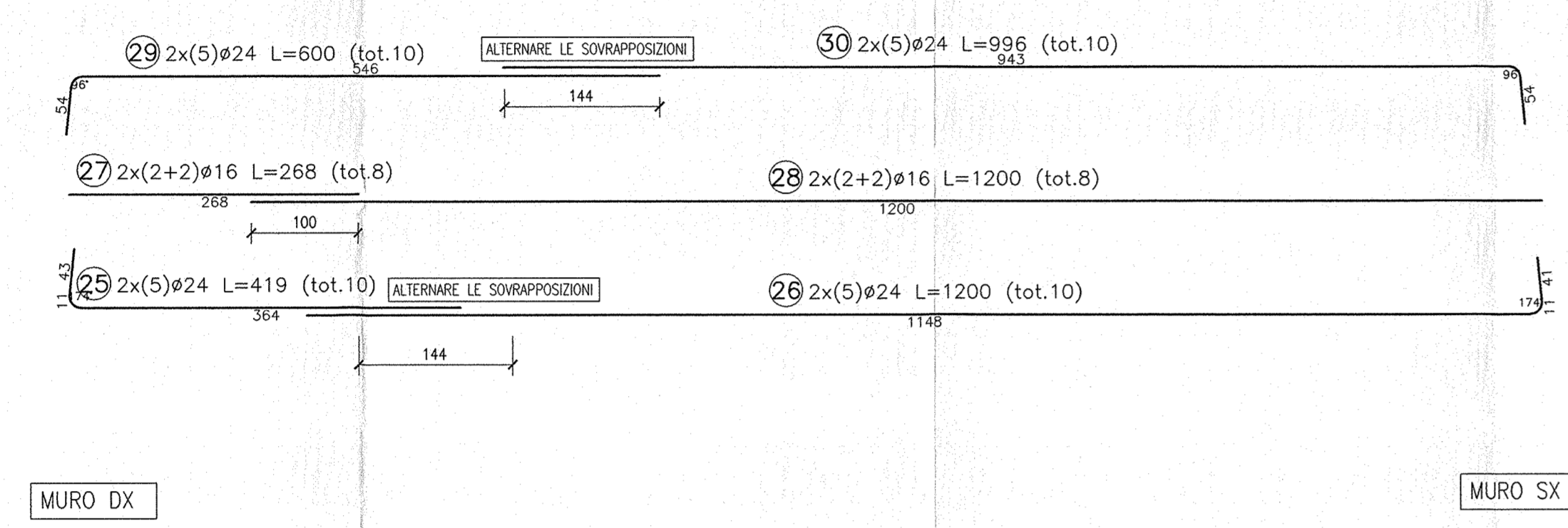
SEZIONE PUNTONO

scala 1:50



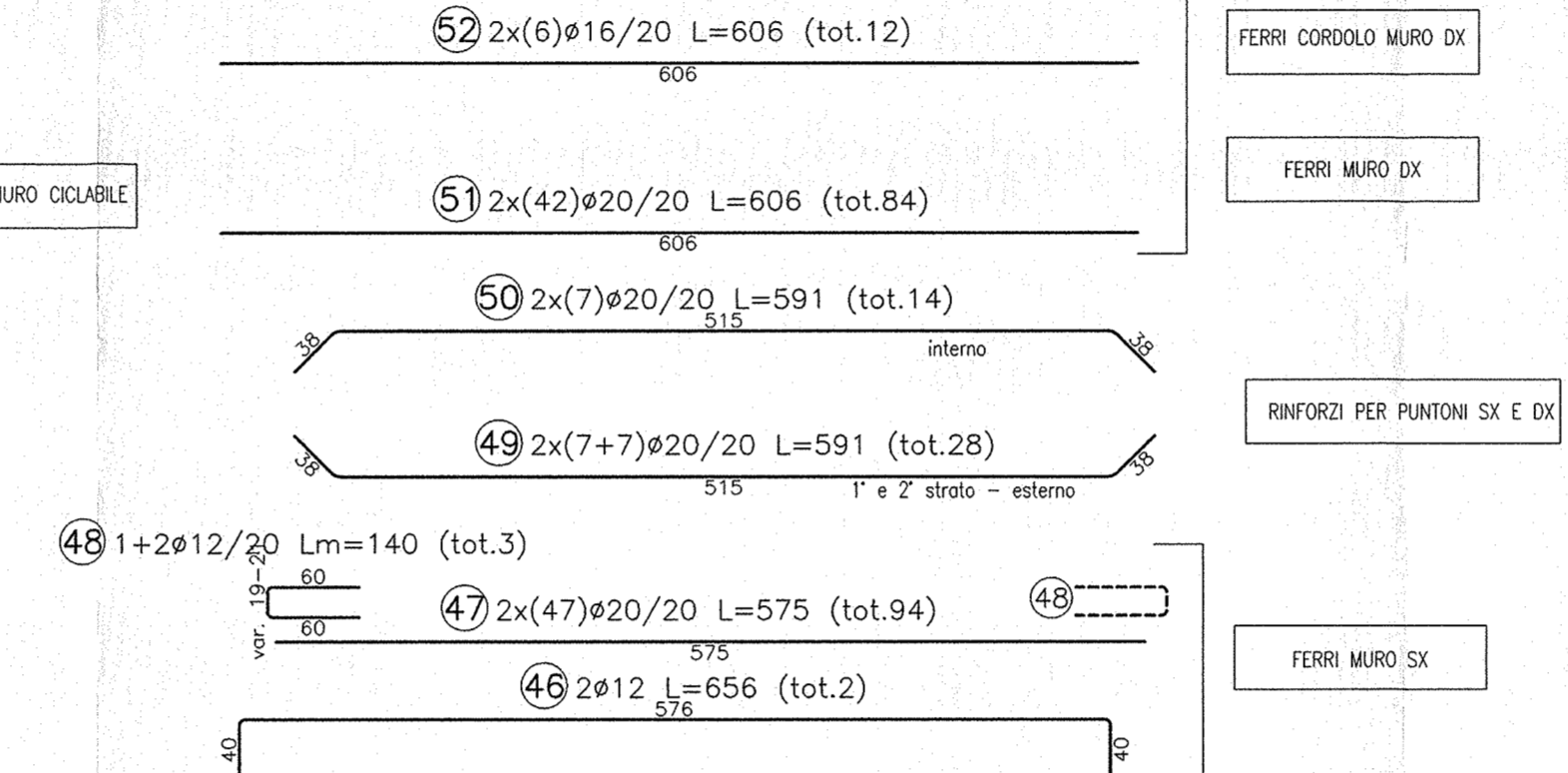
SEZIONE TRASVERSALE

scala 1:50



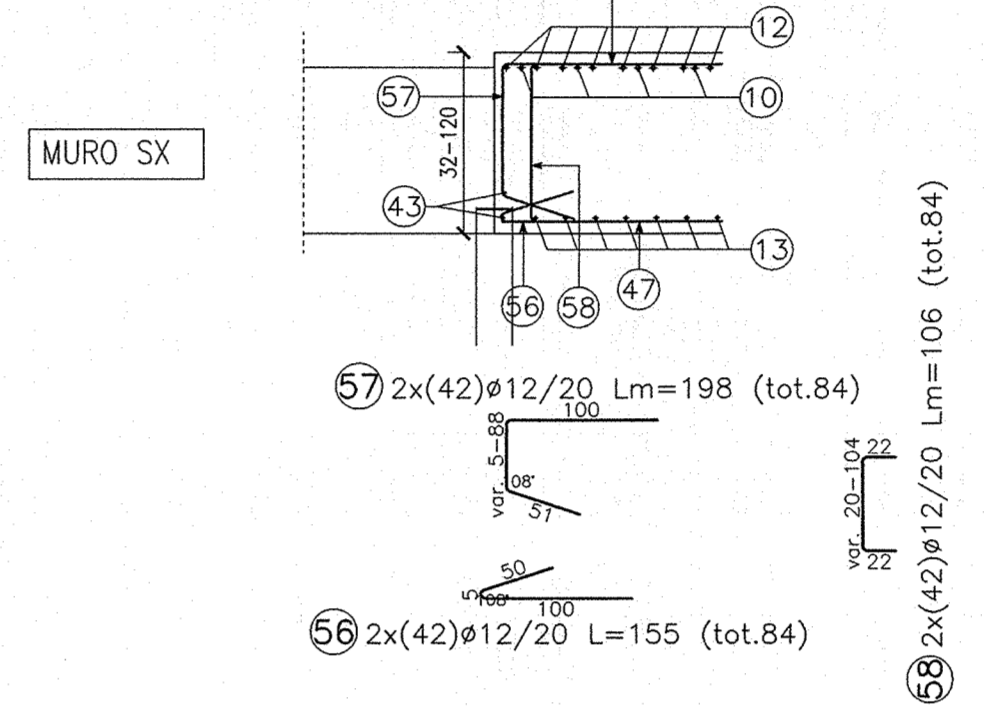
SEZIONE LONGITUDINALE

scala 1:50

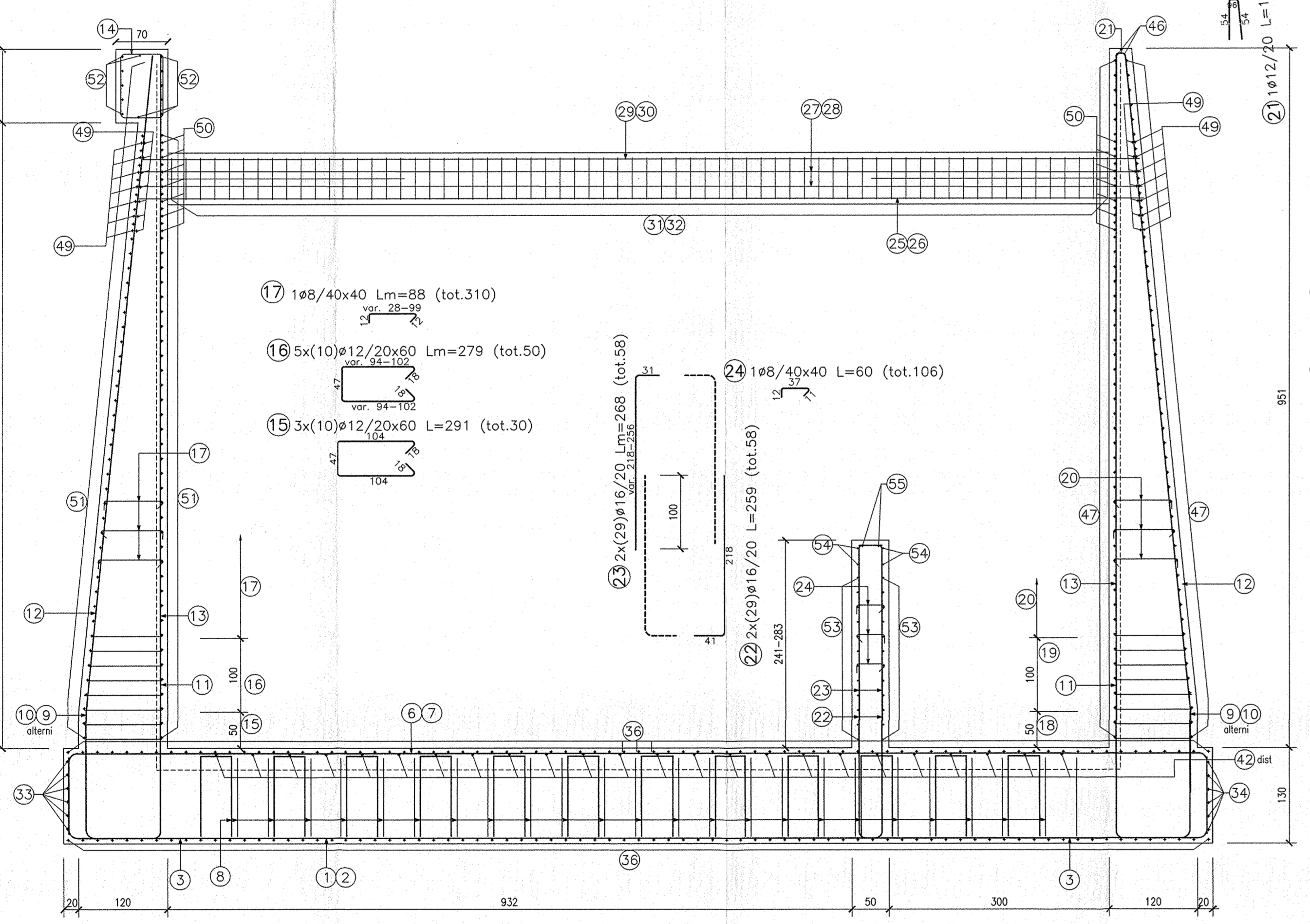
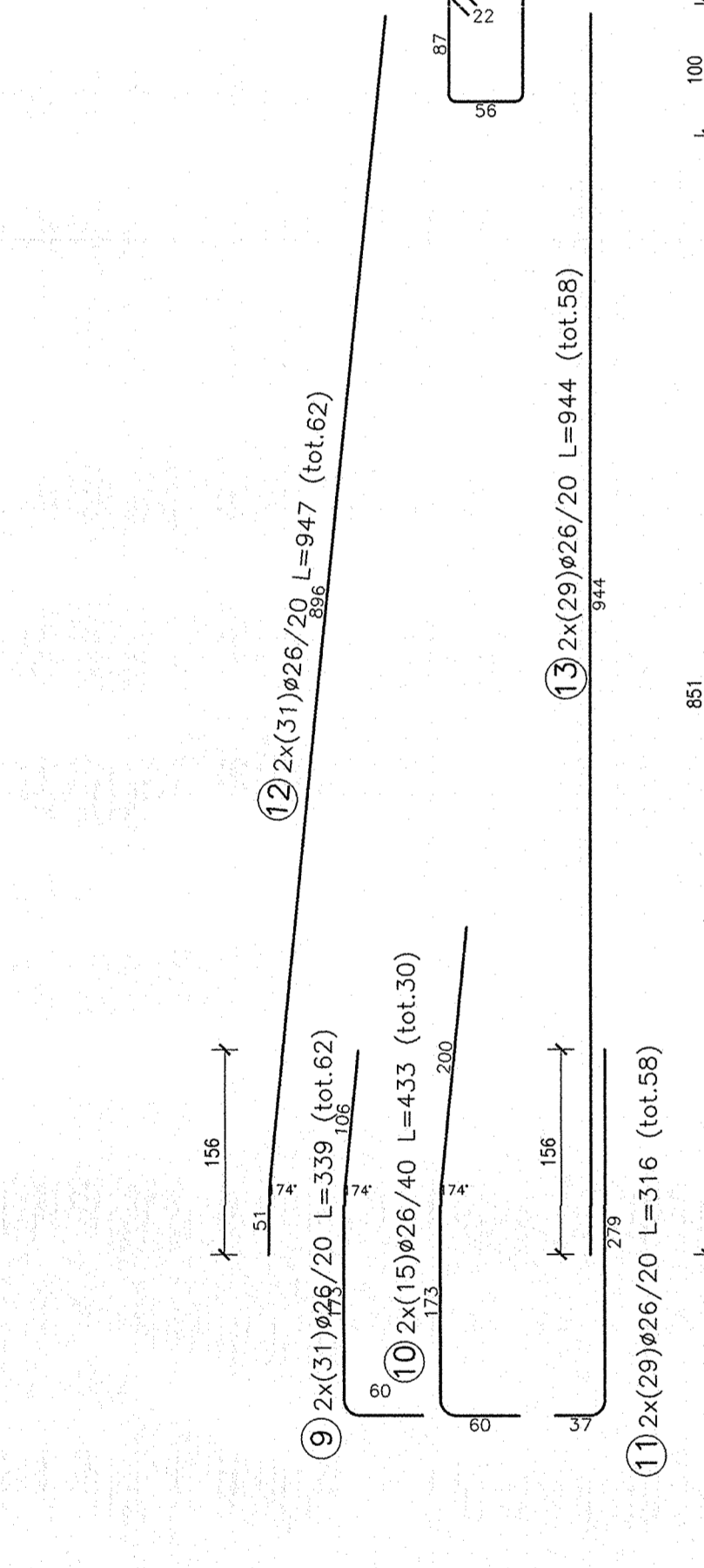


PARTICOLARE WATER-STOP MURO

Scala 1:50



SEZIONE PUNTONO



- 18Ø 168/40x40 Lm=85 (tot.320)
- 19 5x(10)Ø12/20x60 Lm=276 (tot.50)
- 18 3x(10)Ø12/20x60 L=288 (tot.30)
- 3 2x(2+2)Ø12 L=973 (tot.8)

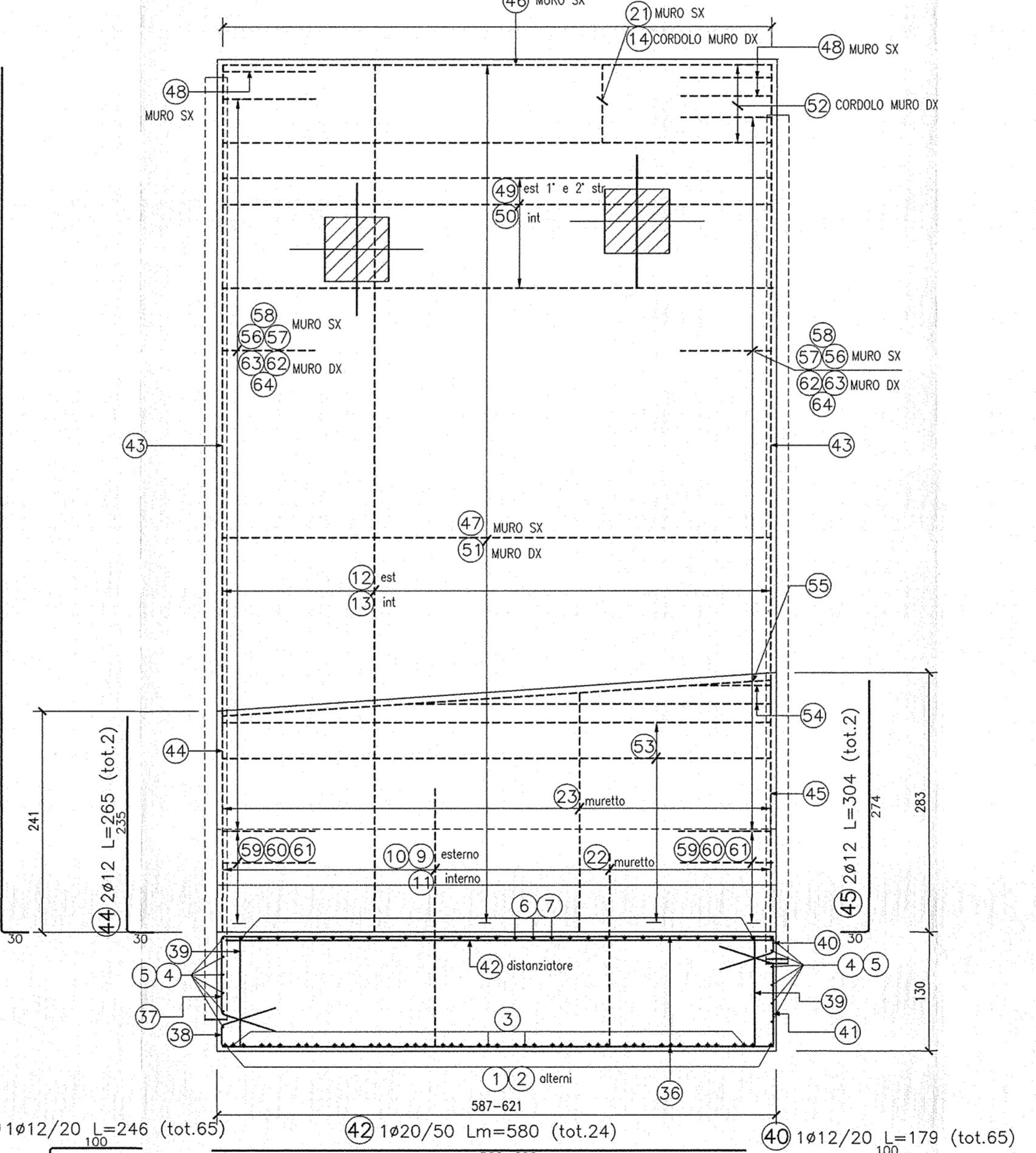
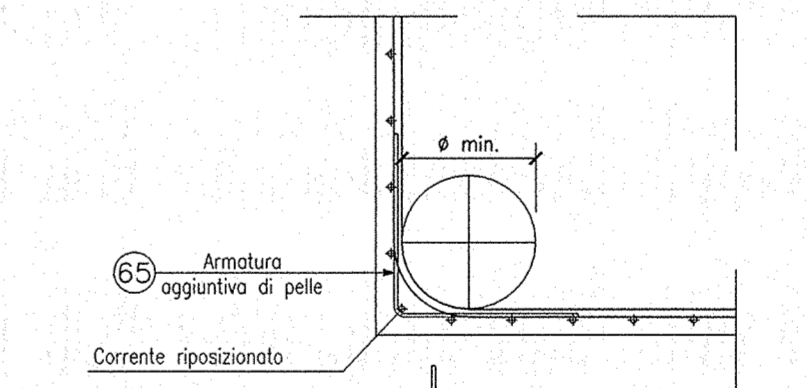
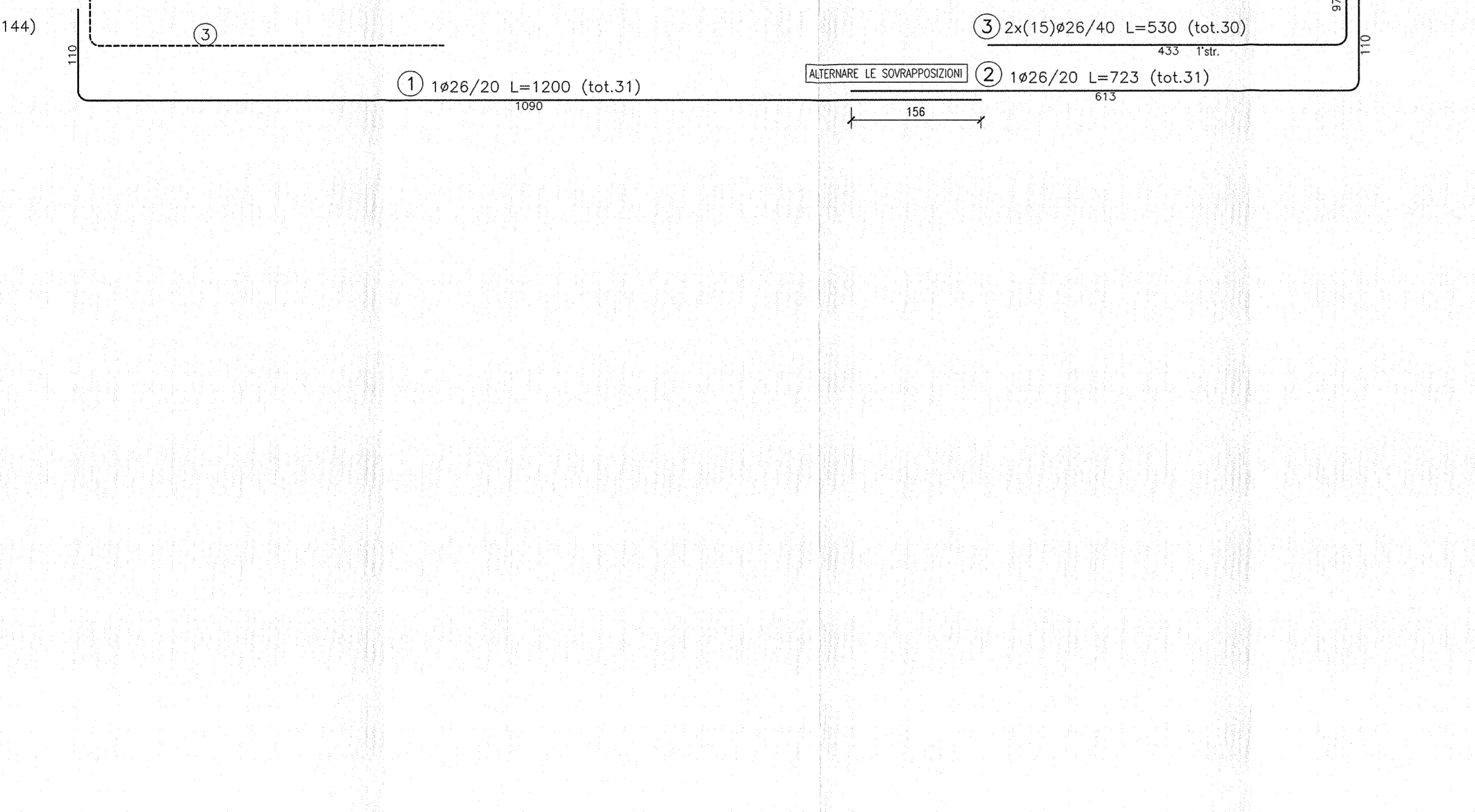


TABELLA DIAMETRI AMMISSIBILI DEI MANDRINI PER LE BARRE PIEGATE

POS. N°	DIAMETRO MINIMO DI PIEGATURA
1 2 3 9 10	23ø
22	17ø



SEZIONE PUNTONO



- 37 1Ø12/20 L=246 (tot.65)
- 39 2x(65)Ø12/20 L=160 (tot.130)
- 38 1Ø12/20 L=184 (tot.65)

