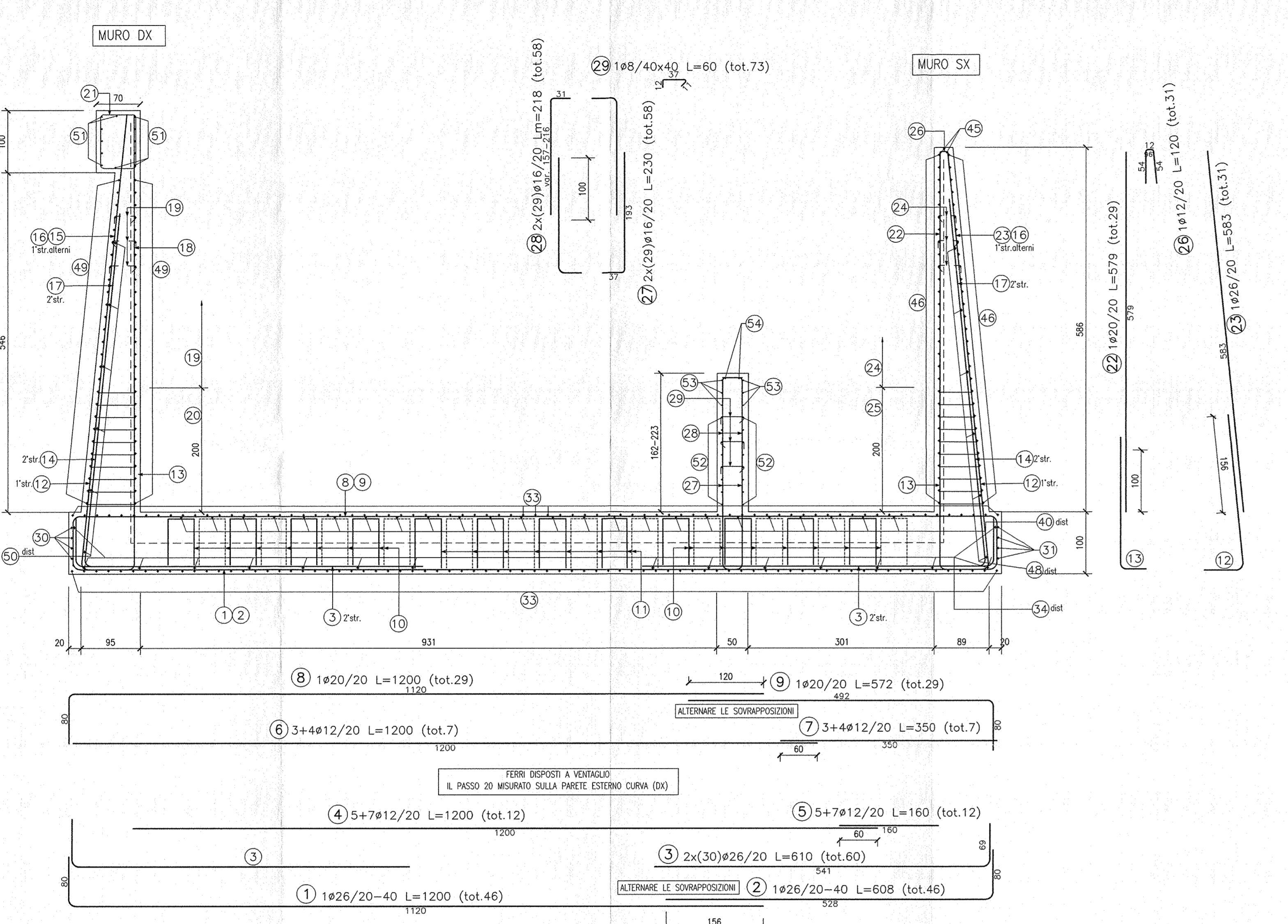
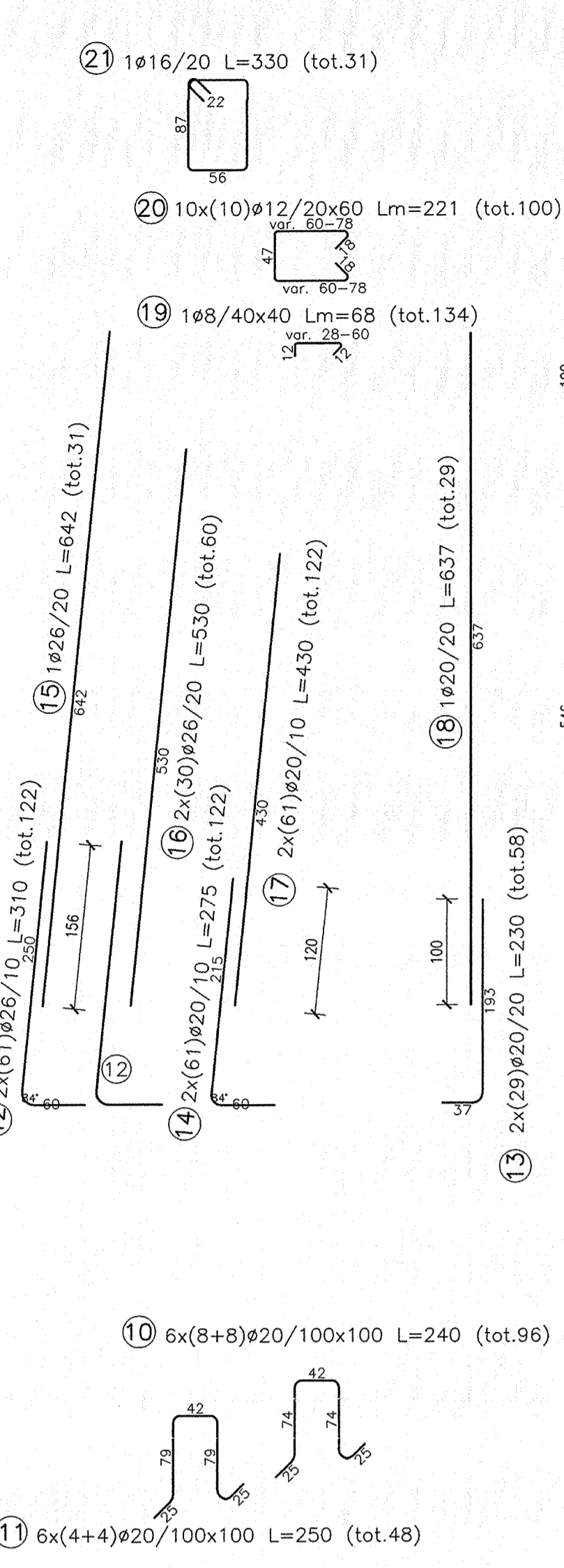
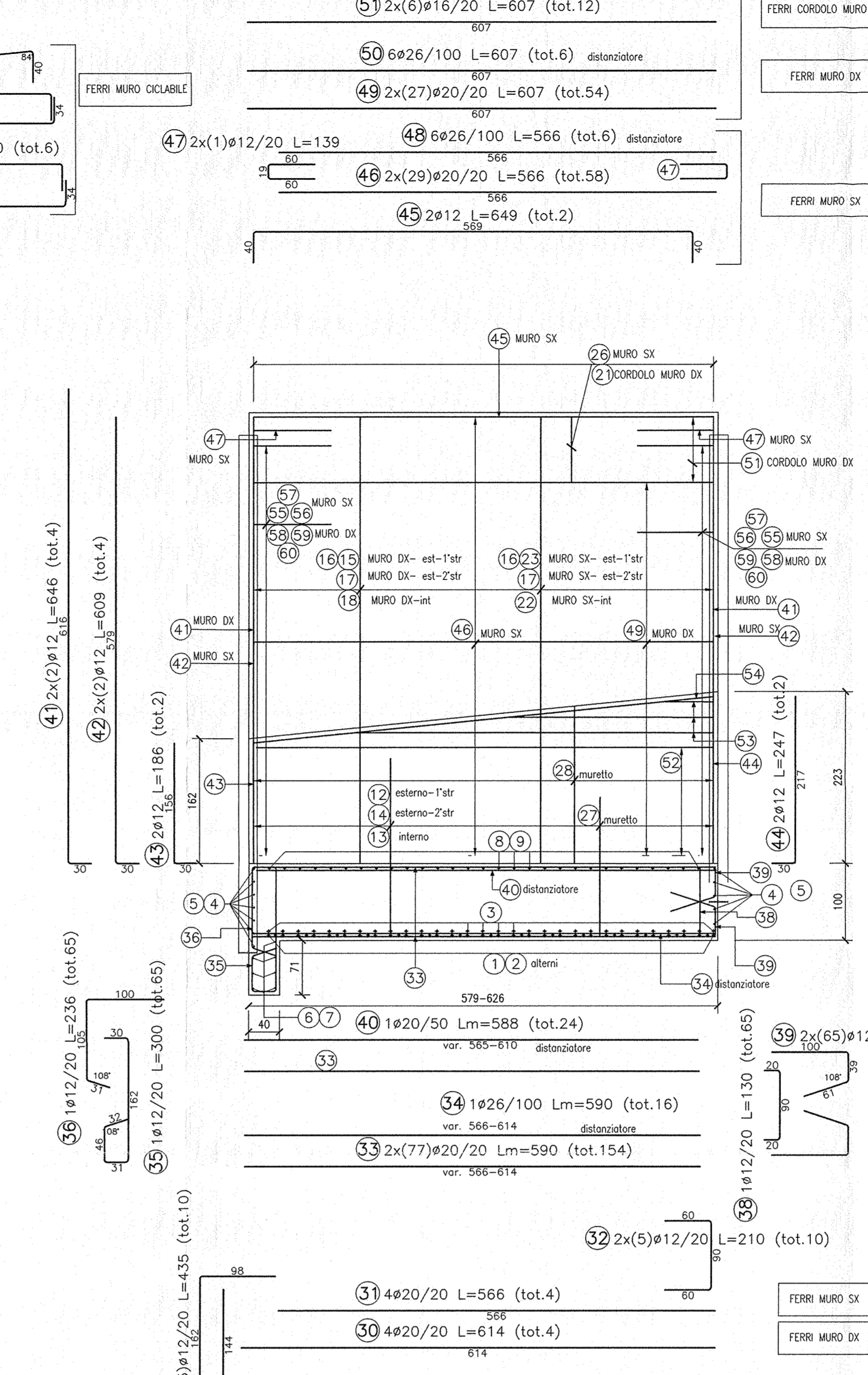


SEZIONE TRASVERSALE  
scala 1:50



CONCIO 22

SEZIONE LONGITUDINALE  
scala 1:50



PARTICOLARE WATER-STOP MURO  
Scala 1:50

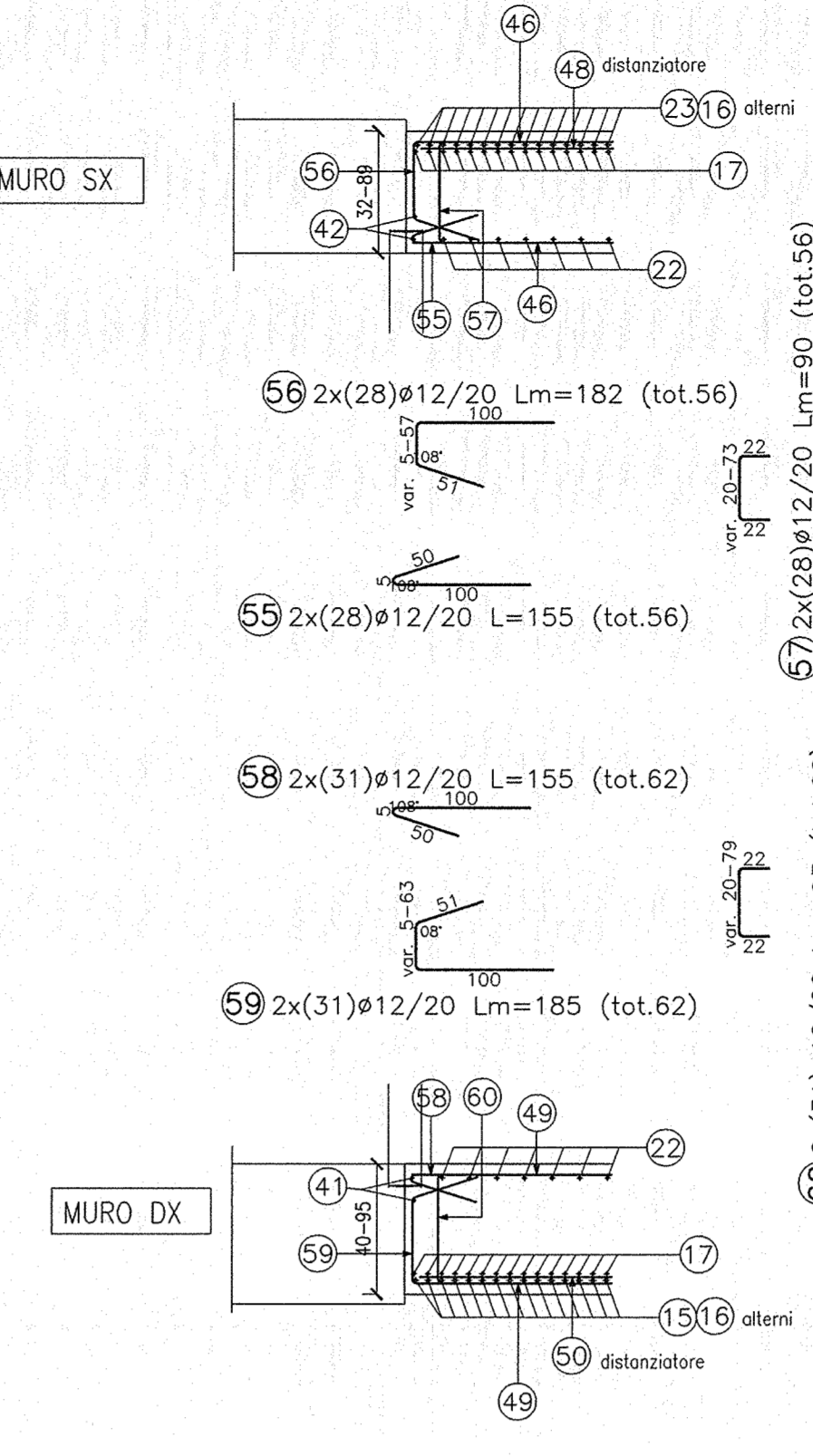


TABELLA DIAMETRI AMMISSIBILI DEI MANDRINI PER LE BARRE PIEGATE

POS. N°	DIAMETRO MINIMO DI PIEGATURA
(2)(4)	23ø
(1)(2)	20ø
(3)(7)	17ø

DESEGNI DI RIFERIMENTO

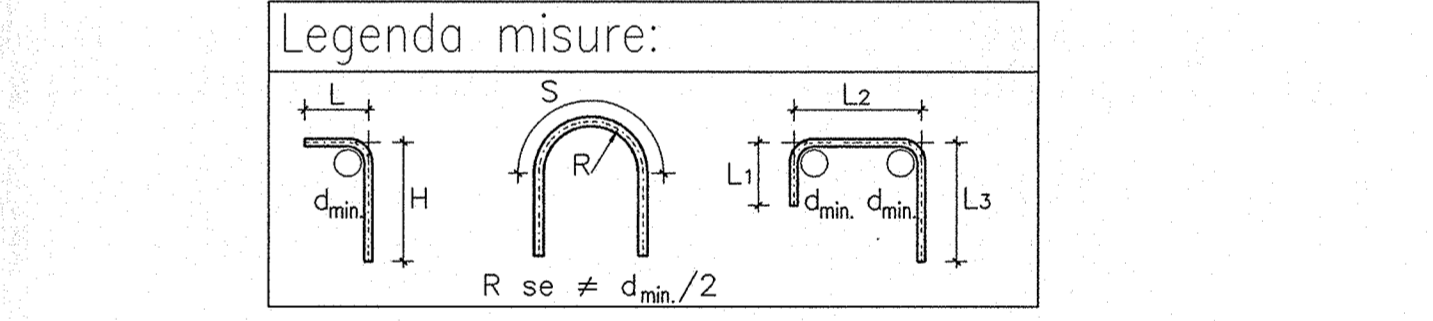
DESCRIZIONE	CODICE
SLZ1 - CARPENTERIA - PAVITA E SEZIONE LONGITUDINALE - Tav. 1	NORI IEE2BAS110001
SLZ1 - CARPENTERIA - PAVITA E SEZIONE LONGITUDINALE - Tav. 2	NORI IEE2BAS110002
SLZ1 - CARPENTERIA - PAVITA E SEZIONE LONGITUDINALE - Tav. 3	NORI IEE2BAS110003
SLZ1 - CARPENTERIA - PAVITA E SEZIONE LONGITUDINALE - Tav. 4	NORI IEE2BAS110004
SLZ1 - CARPENTERIA - SEZIONE LONGITUDINALE COLLO SPERDIO	NORI IEE2BAS110005
SLZ1 - CARPENTERIA - SEZIONE LONGITUDINALE COLLO DESTRO	NORI IEE2BAS110006
SLZ1 - CARPENTERIA - SEZIONE TRASVERSALE - Tav. 1	NORI IEE2BAS110007
SLZ1 - CARPENTERIA - SEZIONE TRASVERSALE - Tav. 2	NORI IEE2BAS110008
SLZ1 - CARPENTERIA - SEZIONE TRASVERSALE - Tav. 3	NORI IEE2BAS110009
SLZ1 - CARPENTERIA - SEZIONE TRASVERSALE - Tav. 4	NORI IEE2BAS110010
SLZ1 - CARPENTERIA - SEZIONE TRASVERSALE - Tav. 5	NORI IEE2BAS110011
SLZ1 - CARPENTERIA - SEZIONE TRASVERSALE - Tav. 6	NORI IEE2BAS110012
SLZ1 - CARPENTERIA - SEZIONE TRASVERSALE - Tav. 7	NORI IEE2BAS110013
SLZ1 - CARPENTERIA - SEZIONE TRASVERSALE - Tav. 8	NORI IEE2BAS110014
SLZ1 - CARPENTERIA - SEZIONE TRASVERSALE - Tav. 9	NORI IEE2BAS110015
SLZ1 - CARPENTERIA - SEZIONE TRASVERSALE - Tav. 10	NORI IEE2BAS110016
SLZ1 - CARPENTERIA - SEZIONE TRASVERSALE - Tav. 11	NORI IEE2BAS110017
SLZ1 - CARPENTERIA - SEZIONE TRASVERSALE - Tav. 12	NORI IEE2BAS110018
SLZ1 - CARPENTERIA - SEZIONE TRASVERSALE - Tav. 13	NORI IEE2BAS110019
SLZ1 - CARPENTERIA - SEZIONE TRASVERSALE - Tav. 14	NORI IEE2BAS110020
SLZ1 - CARPENTERIA - SEZIONE TRASVERSALE - Tav. 15	NORI IEE2BAS110021
SLZ1 - CARPENTERIA - SEZIONE TRASVERSALE - Tav. 16	NORI IEE2BAS110022
SLZ1 - CARPENTERIA - SEZIONE TRASVERSALE - Tav. 17	NORI IEE2BAS110023
SLZ1 - CARPENTERIA - SEZIONE TRASVERSALE - Tav. 18	NORI IEE2BAS110024
SLZ1 - CARPENTERIA - SEZIONE TRASVERSALE - Tav. 19	NORI IEE2BAS110025
SLZ1 - CARPENTERIA - SEZIONE TRASVERSALE - Tav. 20	NORI IEE2BAS110026
SLZ1 - CARPENTERIA - SEZIONE TRASVERSALE - Tav. 21	NORI IEE2BAS110027
SLZ1 - CARPENTERIA - SEZIONE TRASVERSALE - Tav. 22	NORI IEE2BAS110028
SLZ1 - CARPENTERIA - SEZIONE TRASVERSALE - Tav. 23	NORI IEE2BAS110029
SLZ1 - CARPENTERIA - SEZIONE TRASVERSALE - Tav. 24	NORI IEE2BAS110030
SLZ1 - CARPENTERIA - SEZIONE TRASVERSALE - Tav. 25	NORI IEE2BAS110031
SLZ1 - CARPENTERIA - SEZIONE TRASVERSALE - Tav. 26	NORI IEE2BAS110032
SLZ1 - CARPENTERIA - SEZIONE TRASVERSALE - Tav. 27	NORI IEE2BAS110033
SLZ1 - CARPENTERIA - SEZIONE TRASVERSALE - Tav. 28	NORI IEE2BAS110034
SLZ1 - CARPENTERIA - SEZIONE TRASVERSALE - Tav. 29	NORI IEE2BAS110035
SLZ1 - CARPENTERIA - SEZIONE TRASVERSALE - Tav. 30	NORI IEE2BAS110036
SLZ1 - CARPENTERIA - SEZIONE TRASVERSALE - Tav. 31	NORI IEE2BAS110037
SLZ1 - CARPENTERIA - SEZIONE TRASVERSALE - Tav. 32	NORI IEE2BAS110038
SLZ1 - CARPENTERIA - SEZIONE TRASVERSALE - Tav. 33	NORI IEE2BAS110039
SLZ1 - CARPENTERIA - SEZIONE TRASVERSALE - Tav. 34	NORI IEE2BAS110040
SLZ1 - CARPENTERIA - SEZIONE TRASVERSALE - Tav. 35	NORI IEE2BAS110041
SLZ1 - CARPENTERIA - SEZIONE TRASVERSALE - Tav. 36	NORI IEE2BAS110042
SLZ1 - CARPENTERIA - SEZIONE TRASVERSALE - Tav. 37	NORI IEE2BAS110043
SLZ1 - CARPENTERIA - SEZIONE TRASVERSALE - Tav. 38	NORI IEE2BAS110044
SLZ1 - CARPENTERIA - SEZIONE TRASVERSALE - Tav. 39	NORI IEE2BAS110045
SLZ1 - CARPENTERIA - SEZIONE TRASVERSALE - Tav. 40	NORI IEE2BAS110046
SLZ1 - CARPENTERIA - SEZIONE TRASVERSALE - Tav. 41	NORI IEE2BAS110047
SLZ1 - CARPENTERIA - SEZIONE TRASVERSALE - Tav. 42	NORI IEE2BAS110048
SLZ1 - CARPENTERIA - SEZIONE TRASVERSALE - Tav. 43	NORI IEE2BAS110049
SLZ1 - CARPENTERIA - SEZIONE TRASVERSALE - Tav. 44	NORI IEE2BAS110050
SLZ1 - CARPENTERIA - SEZIONE TRASVERSALE - Tav. 45	NORI IEE2BAS110051
SLZ1 - CARPENTERIA - SEZIONE TRASVERSALE - Tav. 46	NORI IEE2BAS110052
SLZ1 - CARPENTERIA - SEZIONE TRASVERSALE - Tav. 47	NORI IEE2BAS110053
SLZ1 - CARPENTERIA - SEZIONE TRASVERSALE - Tav. 48	NORI IEE2BAS110054
SLZ1 - CARPENTERIA - SEZIONE TRASVERSALE - Tav. 49	NORI IEE2BAS110055
SLZ1 - CARPENTERIA - SEZIONE TRASVERSALE - Tav. 50	NORI IEE2BAS110056
SLZ1 - CARPENTERIA - SEZIONE TRASVERSALE - Tav. 51	NORI IEE2BAS110057
SLZ1 - CARPENTERIA - SEZIONE TRASVERSALE - Tav. 52	NORI IEE2BAS110058
SLZ1 - CARPENTERIA - SEZIONE TRASVERSALE - Tav. 53	NORI IEE2BAS110059
SLZ1 - CARPENTERIA - SEZIONE TRASVERSALE - Tav. 54	NORI IEE2BAS110060
SLZ1 - CARPENTERIA - SEZIONE TRASVERSALE - Tav. 55	NORI IEE2BAS110061
SLZ1 - CARPENTERIA - SEZIONE TRASVERSALE - Tav. 56	NORI IEE2BAS110062
SLZ1 - CARPENTERIA - SEZIONE TRASVERSALE - Tav. 57	NORI IEE2BAS110063
SLZ1 - CARPENTERIA - SEZIONE TRASVERSALE - Tav. 58	NORI IEE2BAS110064
SLZ1 - CARPENTERIA - SEZIONE TRASVERSALE - Tav. 59	NORI IEE2BAS110065
SLZ1 - CARPENTERIA - SEZIONE TRASVERSALE - Tav. 60	NORI IEE2BAS110066
SLZ1 - CARPENTERIA - SEZIONE TRASVERSALE - Tav. 61	NORI IEE2BAS110067
SLZ1 - CARPENTERIA - SEZIONE TRASVERSALE - Tav. 62	NORI IEE2BAS110068
SLZ1 - CARPENTERIA - SEZIONE TRASVERSALE - Tav. 63	NORI IEE2BAS110069
SLZ1 - CARPENTERIA - SEZIONE TRASVERSALE - Tav. 64	NORI IEE2BAS110070
SLZ1 - CARPENTERIA - SEZIONE TRASVERSALE - Tav. 65	NORI IEE2BAS110071
SLZ1 - CARPENTERIA - SEZIONE TRASVERSALE - Tav. 66	NORI IEE2BAS110072
SLZ1 - CARPENTERIA - SEZIONE TRASVERSALE - Tav. 67	NORI IEE2BAS110073
SLZ1 - CARPENTERIA - SEZIONE TRASVERSALE - Tav. 68	NORI IEE2BAS110074
SLZ1 - CARPENTERIA - SEZIONE TRASVERSALE - Tav. 69	NORI IEE2BAS110075
SLZ1 - CARPENTERIA - SEZIONE TRASVERSALE - Tav. 70	NORI IEE2BAS110076
SLZ1 - CARPENTERIA - SEZIONE TRASVERSALE - Tav. 71	NORI IEE2BAS110077
SLZ1 - CARPENTERIA - SEZIONE TRASVERSALE - Tav. 72	NORI IEE2BAS110078
SLZ1 - CARPENTERIA - SEZIONE TRASVERSALE - Tav. 73	NORI IEE2BAS110079
SLZ1 - CARPENTERIA - SEZIONE TRASVERSALE - Tav. 74	NORI IEE2BAS110080
SLZ1 - CARPENTERIA - SEZIONE TRASVERSALE - Tav. 75	NORI IEE2BAS110081
SLZ1 - CARPENTERIA - SEZIONE TRASVERSALE - Tav. 76	NORI IEE2BAS110082
SLZ1 - CARPENTERIA - SEZIONE TRASVERSALE - Tav. 77	NORI IEE2BAS110083
SLZ1 - CARPENTERIA - SEZIONE TRASVERSALE - Tav. 78	NORI IEE2BAS110084
SLZ1 - CARPENTERIA - SEZIONE TRASVERSALE - Tav. 79	NORI IEE2BAS110085
SLZ1 - CARPENTERIA - SEZIONE TRASVERSALE - Tav. 80	NORI IEE2BAS110086
SLZ1 - CARPENTERIA - SEZIONE TRASVERSALE - Tav. 81	NORI IEE2BAS110087
SLZ1 - CARPENTERIA - SEZIONE TRASVERSALE - Tav. 82	NORI IEE2BAS110088
SLZ1 - CARPENTERIA - SEZIONE TRASVERSALE - Tav. 83	NORI IEE2BAS110089
SLZ1 - CARPENTERIA - SEZIONE TRASVERSALE - Tav. 84	NORI IEE2BAS110090
SLZ1 - CARPENTERIA - SEZIONE TRASVERSALE - Tav. 85	NORI IEE2BAS110091
SLZ1 - CARPENTERIA - SEZIONE TRASVERSALE - Tav. 86	NORI IEE2BAS110092
SLZ1 - CARPENTERIA - SEZIONE TRASVERSALE - Tav. 87	NORI IEE2BAS110093
SLZ1 - CARPENTERIA - SEZIONE TRASVERSALE - Tav. 88	NORI IEE2BAS110094
SLZ1 - CARPENTERIA - SEZIONE TRASVERSALE - Tav. 89	NORI IEE2BAS110095
SLZ1 - CARPENTERIA - SEZIONE TRASVERSALE - Tav. 90	NORI IEE2BAS110096
SLZ1 - CARPENTERIA - SEZIONE TRASVERSALE - Tav. 91	NORI IEE2BAS110097
SLZ1 - CARPENTERIA - SEZIONE TRASVERSALE - Tav. 92	NORI IEE2BAS110098
SLZ1 - CARPENTERIA - SEZIONE TRASVERSALE - Tav. 93	NORI IEE2BAS110099
SLZ1 - CARPENTERIA - SEZIONE TRASVERSALE - Tav. 94	NORI IEE2BAS110100
SLZ1 - CARPENTERIA - SEZIONE TRASVERSALE - Tav. 95	NORI IEE2BAS110101
SLZ1 - CARPENTERIA - SEZIONE TRASVERSALE - Tav. 96	NORI IEE2BAS110102
SLZ1 - CARPENTERIA - SEZIONE TRASVERSALE - Tav. 97	NORI IEE2BAS110103
SLZ1 - CARPENTERIA - SEZIONE TRASVERSALE - Tav. 98	NORI IEE2BAS110104
SLZ1 - CARPENTERIA - SEZIONE TRASVERSALE - Tav. 99	NORI IEE2BAS110105
SLZ1 - CARPENTERIA - SEZIONE TRASVERSALE - Tav. 100	NORI IEE2BAS110106

NOTE GENERALI

- TUTTE LE MISURE SONO ESPRESSE IN CENTIMETRI
- TUTTI GLI ANGOLI SONO ESPRESI IN GRADI DECIMALI
- DOVE NON SPECIFICATO, SI PRESCRIVONO I SEGUENTI DIAMETRI MINIMI DI PIEGATURA:

ø BARRA	DIAMETRO MINIMO DI PIEGATURA
>16mm	7ø
≤16mm	4ø

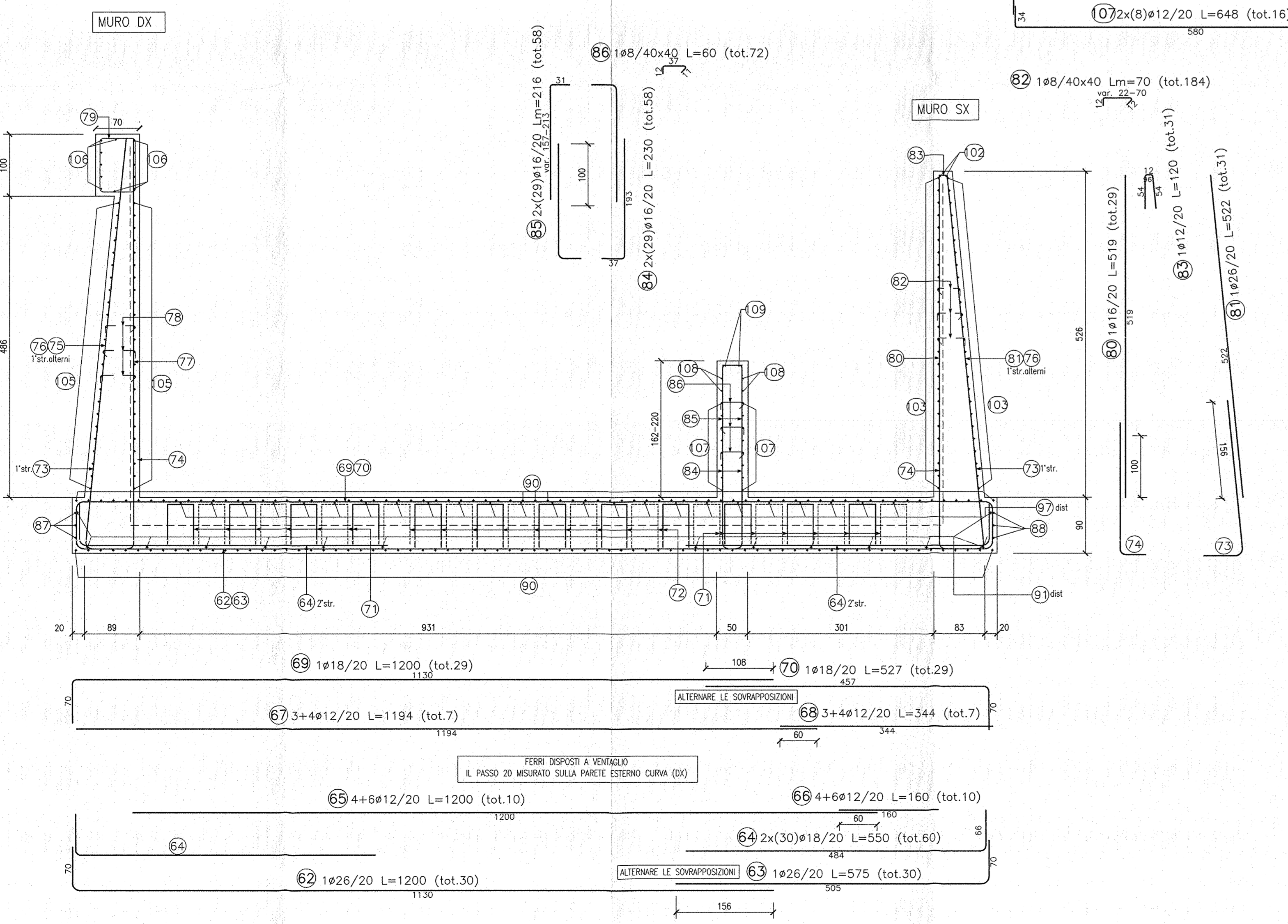
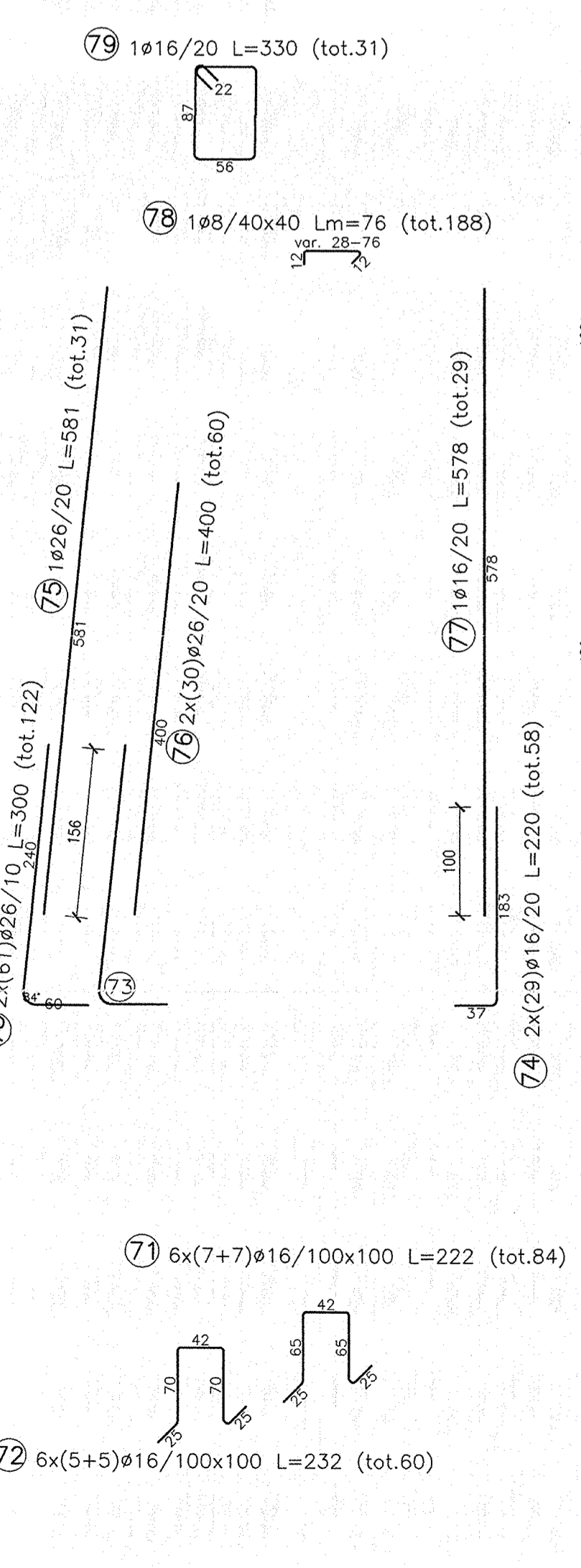
- LE DIMENSIONI INDICATE PER LA SAGOMA DELLE ARMATURE SONO RIFERITE ALL'ASSE DELLA BARRA
- LE MISURE DEI SINGOLI TRATTI DI BARRA VANNO INTESE SECONDO LA SEGUENTE TABELLA:



CARATTERISTICHE DEI MATERIALI

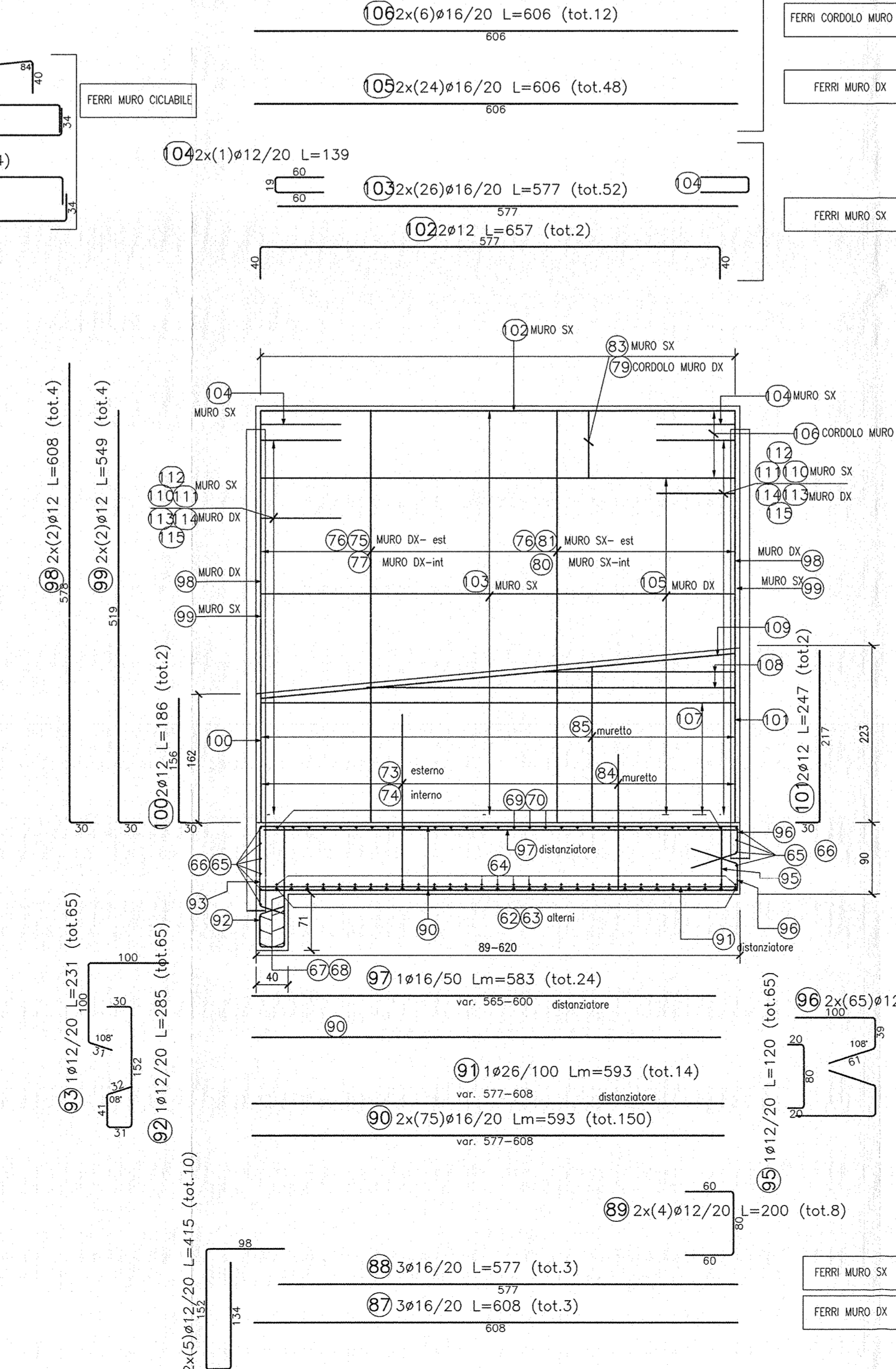
- PER LE CARATTERISTICHE DEI MATERIALI FARE RIFERIMENTO ALL'ELABORATO INOR11EE24TSL000001

SEZIONE TRASVERSALE  
scala 1:50



CONCIO 23

SEZIONE LONGITUDINALE  
scala 1:50



PARTICOLARE WATER-STOP MURO  
Scala 1:50

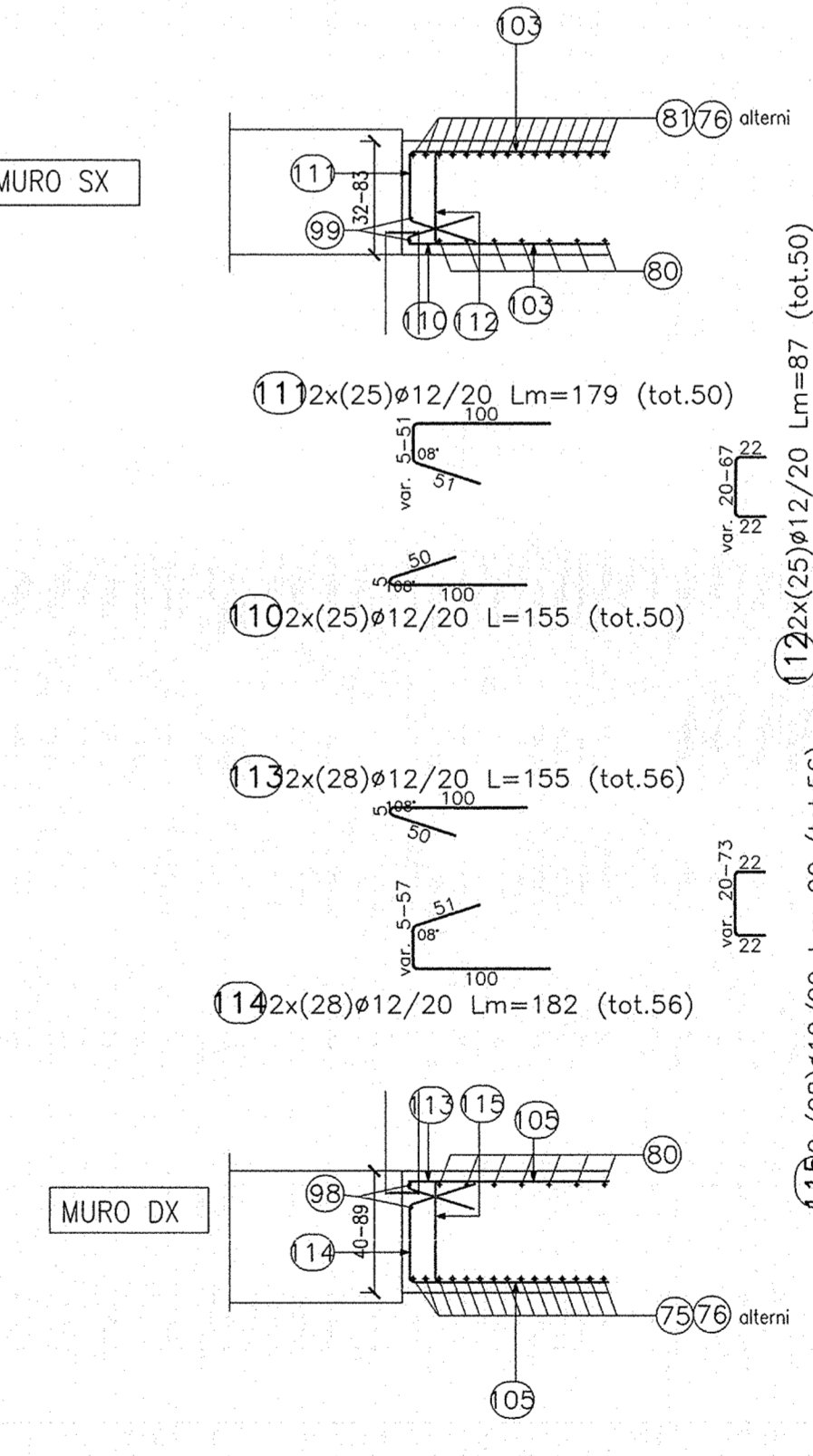


TABELLA DIAMETRI AMMISSIBILI DEI MANDRINI PER LE BARRE PIEGATE

POS. N°	DIAMETRO MINIMO DI PIEGATURA
73	23ø
62(6)	20ø
64	17ø
64	15ø

COMMITTEE: **RFI** RETE FERROVIARIA ITALIANA GRUPPO FERROVIE DELLO STATO

ALTA SOVRIGLIANZA: **ITALFERR** GRUPPO FERROVIE DELLO STATO

GENERAL CONTRACTOR: **Cepav due** Consorzio ENI per l'Alta Velocità

INFRASTRUTTURE FERROVIARIE STRATEGICHE DEFINITE DALLA LEGGE OBBIETTIVO N. 443/01

LINEA A.V. I.A.C. TORINO - VENEZIA Tratta MILANO - VERONA Lotto funzionale Brescia-Verona PROGETTO ESECUTIVO

SLZ1 - SOTTOVIA S.C. VIA RAMPÀ PK 149+888,702 ARMATURA MURI AD "U" - Tav.18

GENERAL CONTRACTOR: **Cepav due** Consorzio ENI per l'Alta Velocità

COMMISSIONE LOTTO FASE ENTE TIPO DOC. OPERA/DISCIPLINA PROG. REV. INOR 11 E E2 BB SLZ1C0 024 A

PROGETTAZIONE: **ING. GIUSEPPE DI CARO** (Stampa e firma)