

- SL1 - CARPENTERIA - PAVIA E SEZIONE LONGITUDINALE - Tav. 1
- SL2 - CARPENTERIA - PAVIA E SEZIONE LONGITUDINALE - Tav. 2
- SL3 - CARPENTERIA - PAVIA E SEZIONE LONGITUDINALE - Tav. 3
- SL4 - CARPENTERIA - PAVIA E SEZIONE LONGITUDINALE - Tav. 4
- SL5 - CARPENTERIA - SEZIONE LONGITUDINALE CICLO SINISTRO
- SL6 - CARPENTERIA - SEZIONE LONGITUDINALE CICLO DESTRO
- SL7 - CARPENTERIA - SEZIONE TRASVERSALE - Tav. 1
- SL8 - CARPENTERIA - SEZIONE TRASVERSALE - Tav. 2
- SL9 - CARPENTERIA - SEZIONE TRASVERSALE - Tav. 3
- SL10 - CARPENTERIA - SEZIONE TRASVERSALE - Tav. 4
- SL11 - CARPENTERIA - SEZIONE TRASVERSALE - Tav. 5
- SL12 - CARPENTERIA - SEZIONE TRASVERSALE - Tav. 6
- SL13 - CARPENTERIA - SEZIONE TRASVERSALE - Tav. 7
- SL14 - CARPENTERIA - SEZIONE TRASVERSALE - Tav. 8
- SL15 - CARPENTERIA - SEZIONE TRASVERSALE - Tav. 9
- SL16 - CARPENTERIA - VASCA DI SOGLIAMENTO ACQUE - Tav. 1
- SL17 - CARPENTERIA - VASCA DI SOGLIAMENTO ACQUE - Tav. 2
- SL18 - CARPENTERIA - PARTICOLARE GABBI
- SL19 - CARPENTERIA - PAVIA FOTOFI
- SL20 - ARMATURA - SOTTOVA SOTTO LINEA A/V/C - Tav. 1
- SL21 - ARMATURA - SOTTOVA SOTTO LINEA A/V/C - Tav. 2
- SL22 - ARMATURA - SOTTOVA SOTTO LINEA A/V/C - Tav. 3
- SL23 - ARMATURA - SCALARE SOTTO C.C. B.P.
- SL24 - ARMATURA - SCALARE SOTTO C.C. B.P.
- SL25 - ARMATURA - SCALARE SOTTO LINEA STORICA - Tav. 1
- SL26 - ARMATURA - SCALARE SOTTO LINEA STORICA - Tav. 2
- SL27 - ARMATURA - MUR AD "U" - Tav. 1
- SL28 - ARMATURA - MUR AD "U" - Tav. 2
- SL29 - ARMATURA - MUR AD "U" - Tav. 3
- SL30 - ARMATURA - MUR AD "U" - Tav. 4
- SL31 - ARMATURA - MUR AD "U" - Tav. 5
- SL32 - ARMATURA - MUR AD "U" - Tav. 6
- SL33 - ARMATURA - MUR AD "U" - Tav. 7
- SL34 - ARMATURA - MUR AD "U" - Tav. 8
- SL35 - ARMATURA - MUR AD "U" - Tav. 9
- SL36 - ARMATURA - MUR AD "U" - Tav. 10
- SL37 - ARMATURA - MUR AD "U" - Tav. 11
- SL38 - ARMATURA - MUR AD "U" - Tav. 12
- SL39 - ARMATURA - MUR AD "U" - Tav. 13
- SL40 - ARMATURA - MUR AD "U" - Tav. 14
- SL41 - ARMATURA - MUR AD "U" - Tav. 15
- SL42 - ARMATURA - MUR AD "U" - Tav. 16
- SL43 - ARMATURA - MUR AD "U" - Tav. 17
- SL44 - ARMATURA - MUR AD "U" - Tav. 18
- SL45 - ARMATURA - VASCA DI SOGLIAMENTO - Tav. 1
- SL46 - ARMATURA - VASCA DI SOGLIAMENTO - Tav. 2
- SL47 - ARMATURA - VASCA DI SOGLIAMENTO - Tav. 3
- SL48 - RELAZIONE DI CALCOLO SCALARE C. VERONA MERO E LINEA STORICA
- SL49 - RELAZIONE ALLA RELAZIONE DI CALCOLO SCALARE C. IN MERO E L.S. - TABELLE DI CALCOLO
- SL50 - RELAZIONE DI CALCOLO MURI
- SL51 - RELAZIONE DI CALCOLO VASCA DI SOGLIAMENTO

- INOR1E2B2A210001
- INOR1E2B2A210002
- INOR1E2B2A210003
- INOR1E2B2A210004
- INOR1E2B2A210005
- INOR1E2B2A210006
- INOR1E2B2A210007
- INOR1E2B2A210008
- INOR1E2B2A210009
- INOR1E2B2A210010
- INOR1E2B2A210011
- INOR1E2B2A210012
- INOR1E2B2A210013
- INOR1E2B2A210014
- INOR1E2B2A210015
- INOR1E2B2A210016
- INOR1E2B2A210017
- INOR1E2B2A210018
- INOR1E2B2A210019
- INOR1E2B2A210020
- INOR1E2B2A210021
- INOR1E2B2A210022
- INOR1E2B2A210023
- INOR1E2B2A210024
- INOR1E2B2A210025
- INOR1E2B2A210026
- INOR1E2B2A210027
- INOR1E2B2A210028
- INOR1E2B2A210029
- INOR1E2B2A210030
- INOR1E2B2A210031
- INOR1E2B2A210032
- INOR1E2B2A210033
- INOR1E2B2A210034
- INOR1E2B2A210035
- INOR1E2B2A210036
- INOR1E2B2A210037
- INOR1E2B2A210038
- INOR1E2B2A210039
- INOR1E2B2A210040
- INOR1E2B2A210041
- INOR1E2B2A210042
- INOR1E2B2A210043
- INOR1E2B2A210044
- INOR1E2B2A210045
- INOR1E2B2A210046
- INOR1E2B2A210047
- INOR1E2B2A210048
- INOR1E2B2A210049
- INOR1E2B2A210050

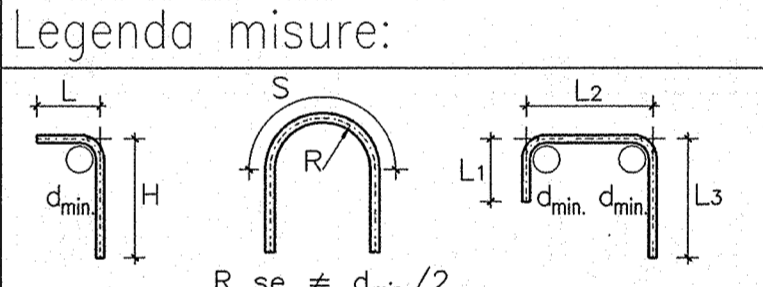
NOTE GENERALI

- TUTTE LE MISURE SONO ESPRESSE IN CENTIMETRI
- TUTTI GLI ANGOLI SONO ESPRESI IN GRADI DECIMALI
- DOVE NON SPECIFICATO, SI PRESCRIVONO I SEGUENTI DIAMETRI MINIMI DI PIEGATURA:

POS. N°	DIAMETRO MINIMO DI PIEGATURA
1,2	19φ
10	18φ
20	17φ

φ BARRA	DIAMETRO MINIMO DI PIEGATURA
> 16mm	7φ
≤ 16mm	4φ

- LE DIMENSIONI INDICATE PER LA SAGOMA DELLE ARMATURE SONO RIFERITE ALL'ASSE DELLA BARRA
- LE MISURE DEI SINGOLI TRATTI DI BARRA VANNO INTESE SECONDO LA SEGUENTE TABELLA:



CARATTERISTICHE DEI MATERIALI

- PER LE CARATTERISTICHE DEI MATERIALI FARE RIFERIMENTO ALL'ELABORATO INOR1E24TSL0000001

COMMITENTE: **RFI** RETE FERROVIARIA ITALIANA GRUPPO FERROVIE DELLO STATO

ALTA SOVRVEGLIANZA: **ITALFERR** GRUPPO FERROVIE DELLO STATO

GENERAL CONTRACTOR: **Cepav due** Consorzio ENI per l'Alta Velocità

INFRASTRUTTURE FERROVIARIE STRATEGICHE DEFINITE DALLA LEGGE OBIETTIVO N. 443/01

LINEA A.V. I.A.C. TORINO - VENEZIA Tratta MILANO - VERONA
 Lotto funzionale Brescia-Verona
 PROGETTO ESECUTIVO
 SLZ1 - SOTTOVIA S.C. VIA RAMPÀ PK 149+888.702
 ARMATURA
 MURI AD "U" - Tav.20

COMMISSIONE	LOTTO	FASE	ENTE	TIPO DOC.	OPERA/DESCRIZIONE	PROGR.	REV.
INOR	11	E	E2	BB	SLZ1C0	026	A

PROGETTAZIONE: INOR 11E2B2BSLZ1C026A_01.dwg

PROGETTO ESECUTIVO

CIG: 751447334A

Progetto cofinanziato dalla Unione Europea

CLUP: F81M910000008

SEZIONE TRASVERSALE
 scala 1:50

CONCIO 26

SEZIONE LONGITUDINALE
 scala 1:50

PARTICOLARE WATER-STOP MURO
 scala 1:50

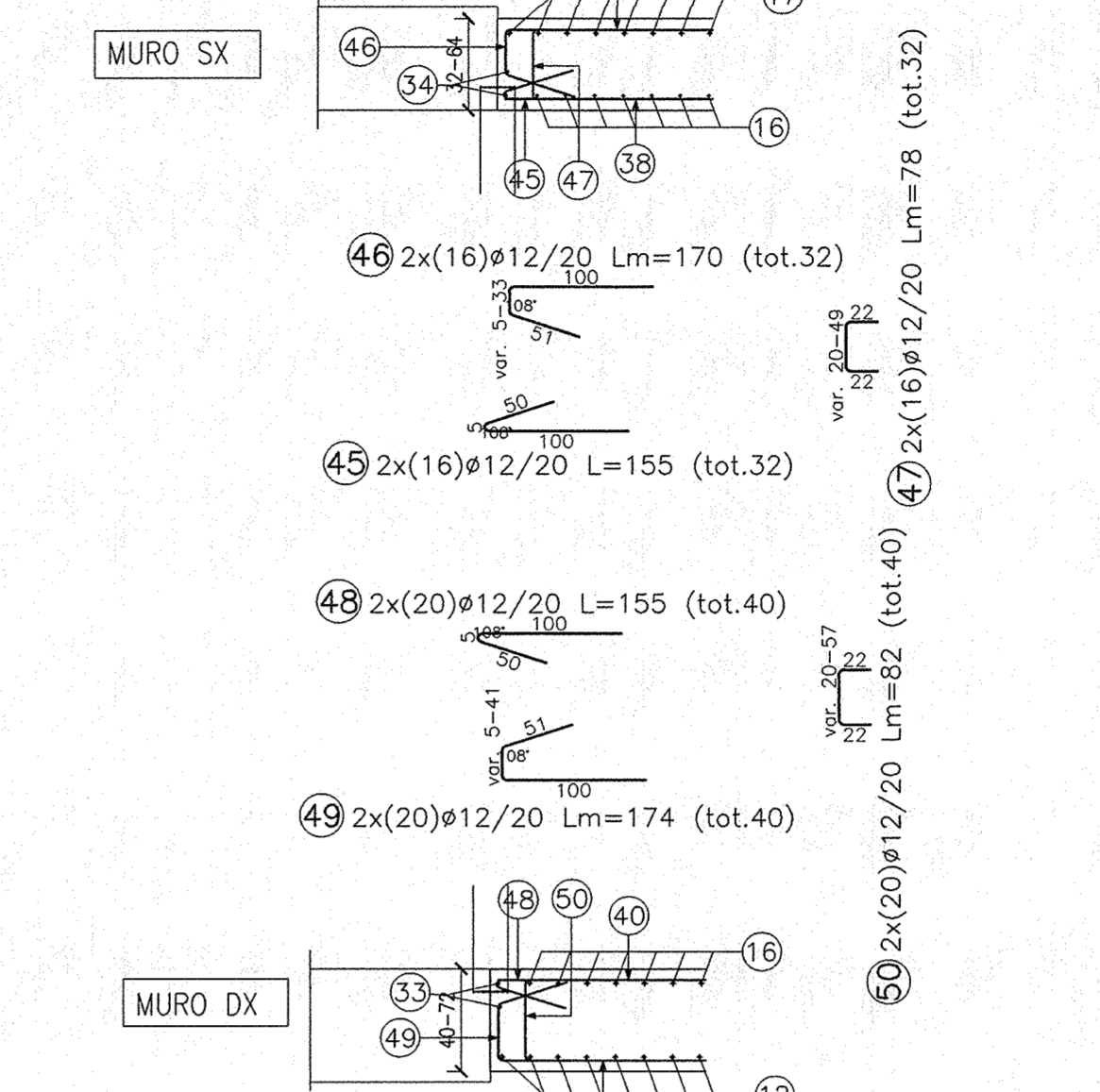
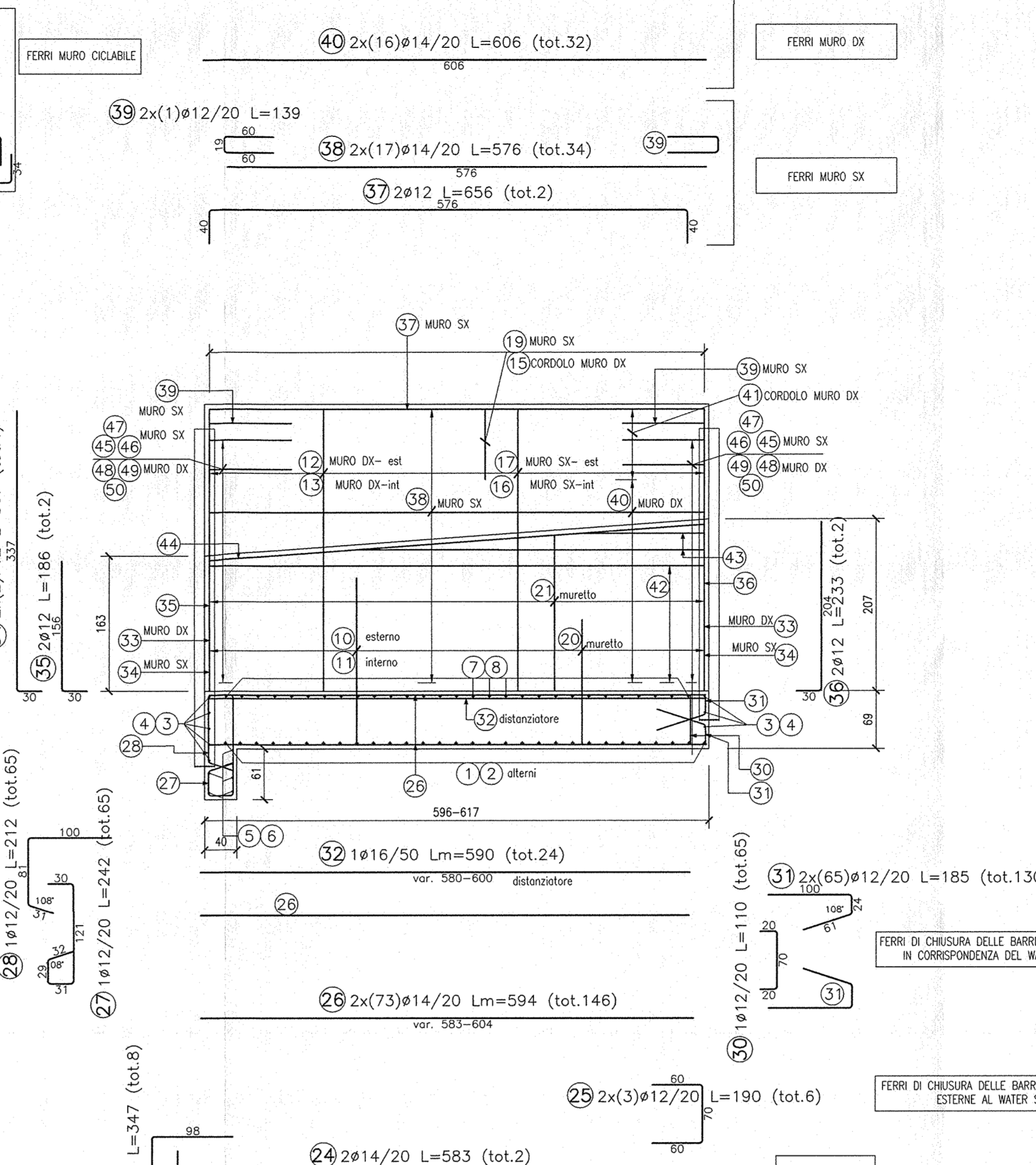
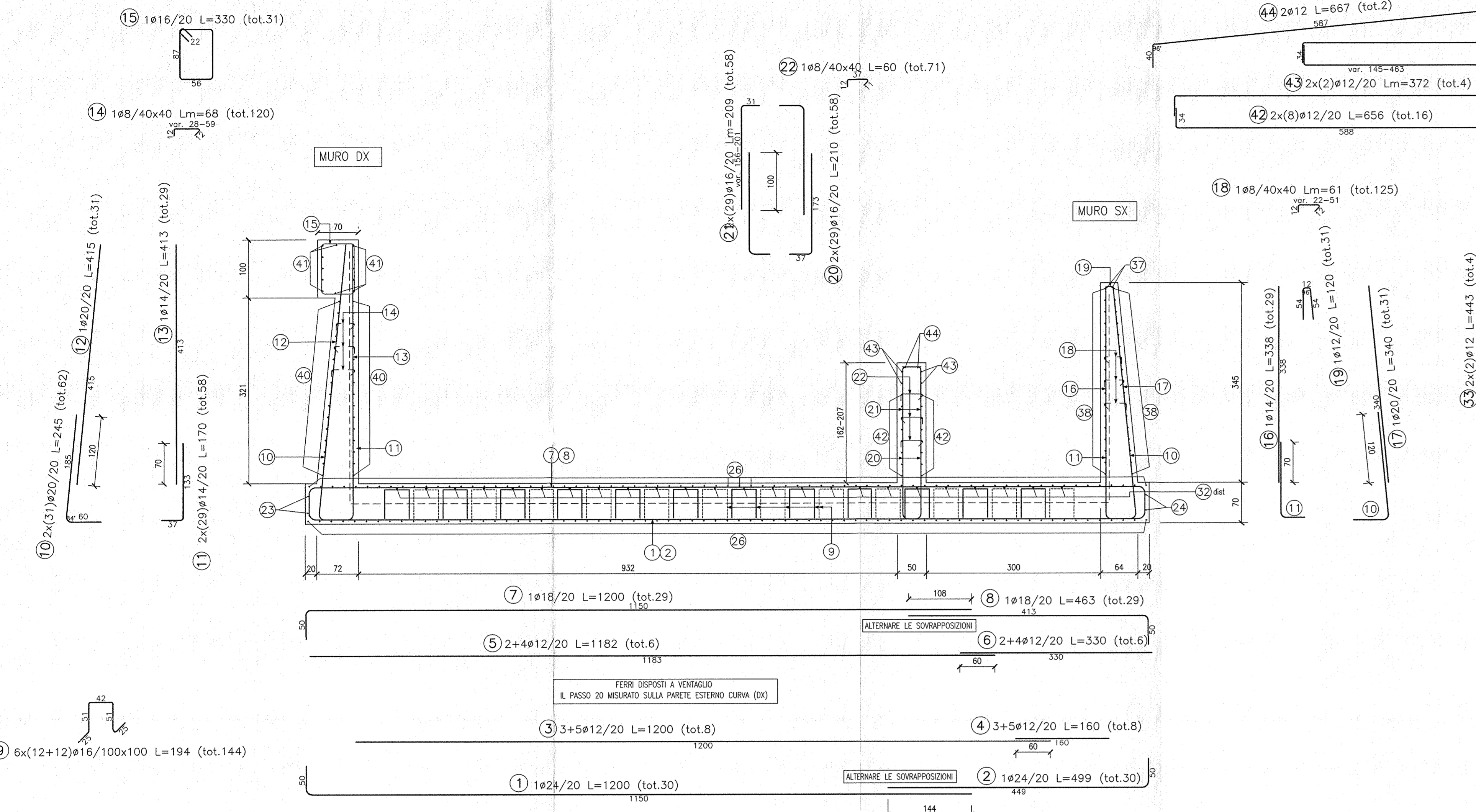


TABELLA DIAMETRI AMMISSIBILI DEI MANDRINI PER LE BARRE PIEGATE

POS. N°	DIAMETRO MINIMO DI PIEGATURA
1,2	19φ
10	18φ
20	17φ

SEZIONE TRASVERSALE
 scala 1:50

CONCIO 27

SEZIONE LONGITUDINALE
 scala 1:50

PARTICOLARE WATER-STOP MURO
 scala 1:50

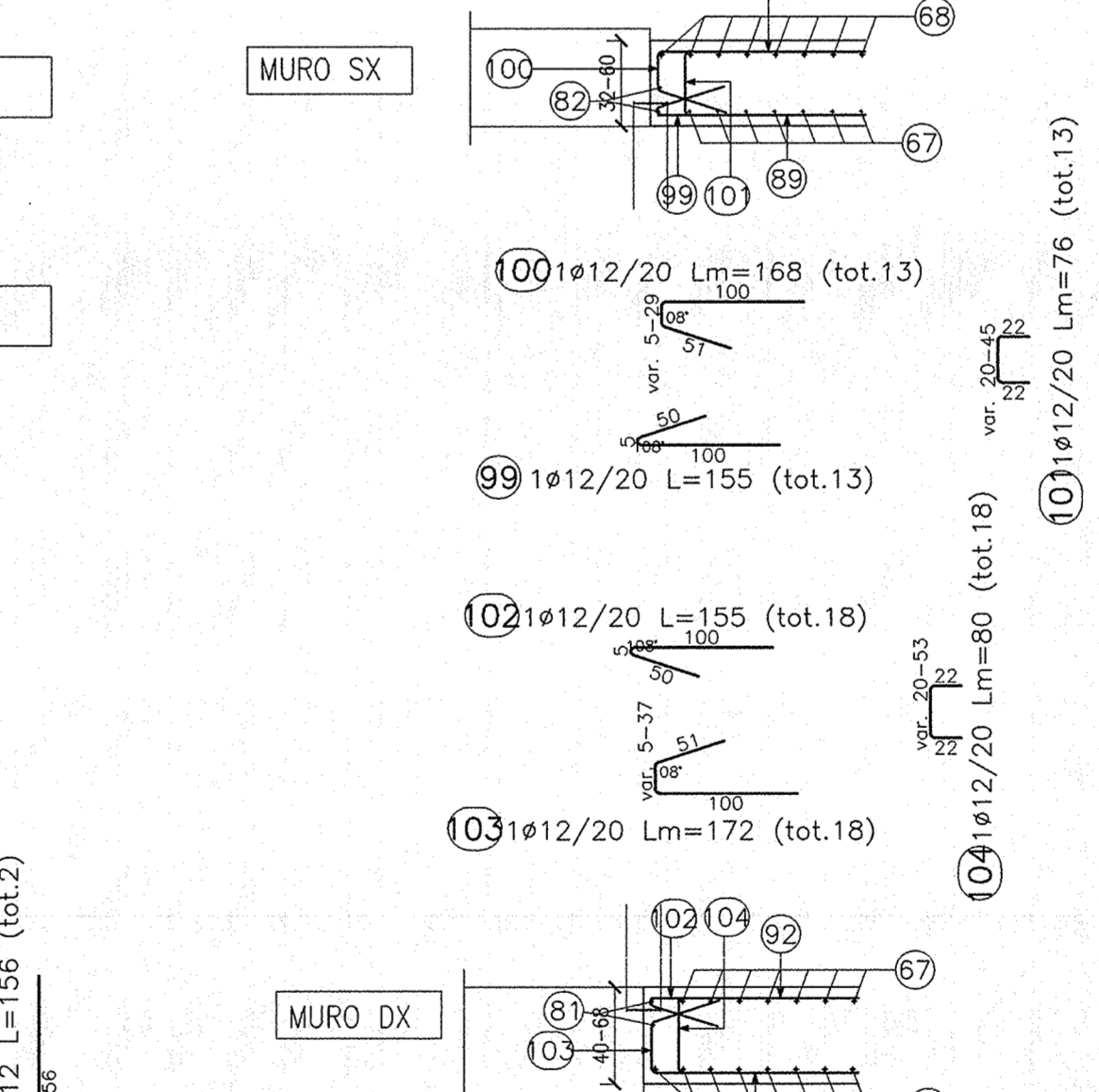
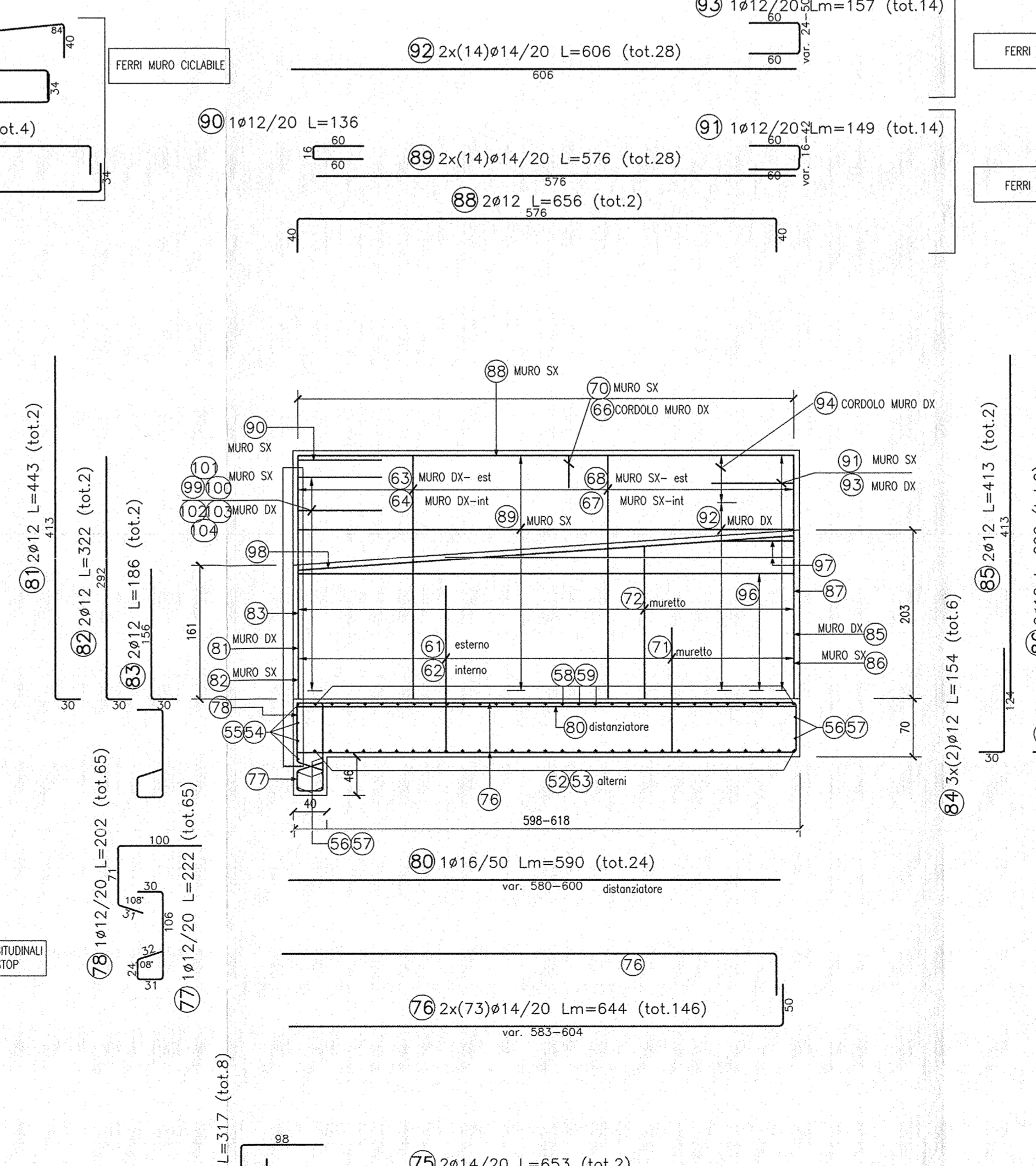
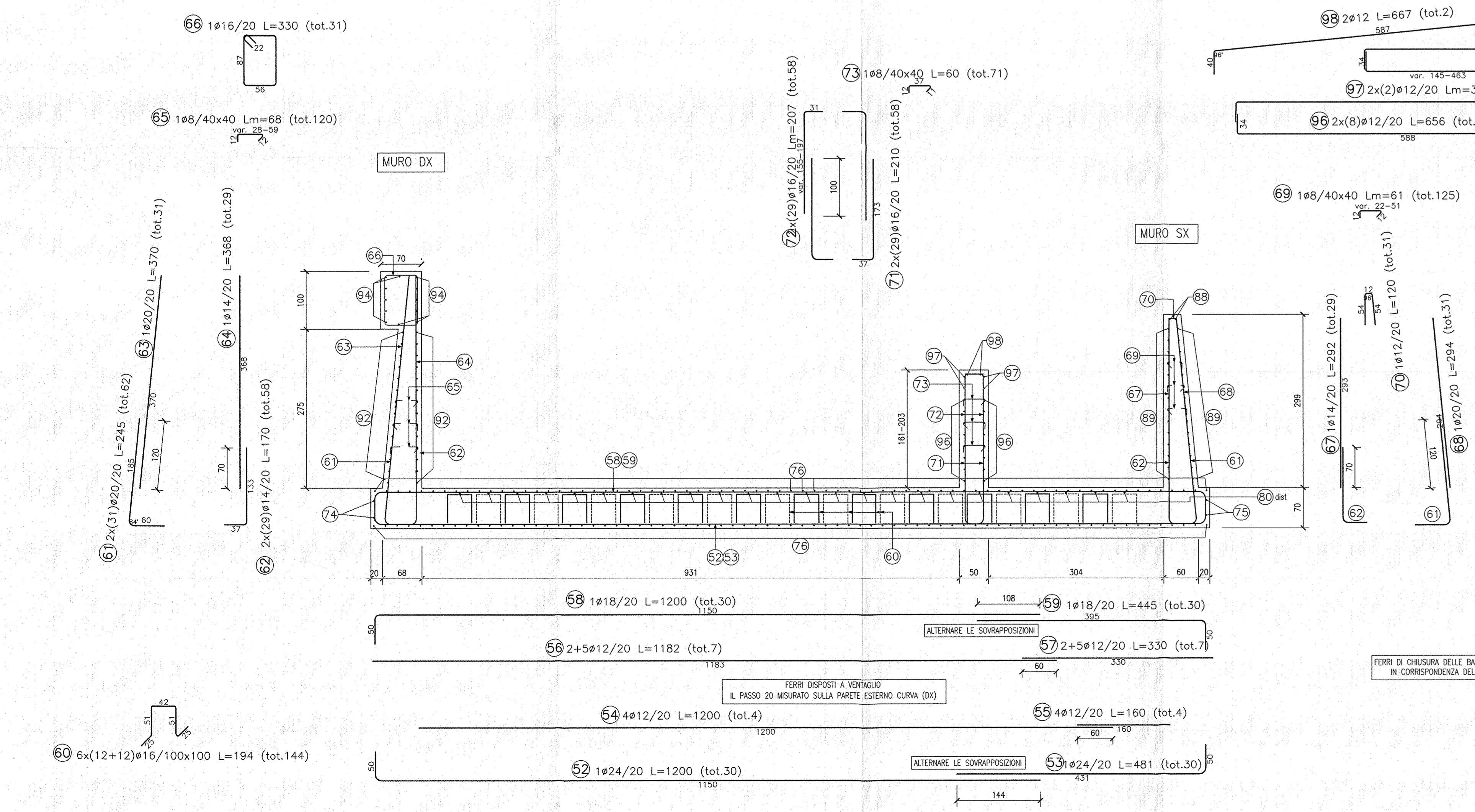


TABELLA DIAMETRI AMMISSIBILI DEI MANDRINI PER LE BARRE PIEGATE

POS. N°	DIAMETRO MINIMO DI PIEGATURA
6,5,3	19φ
6,1	18φ
7,1	17φ