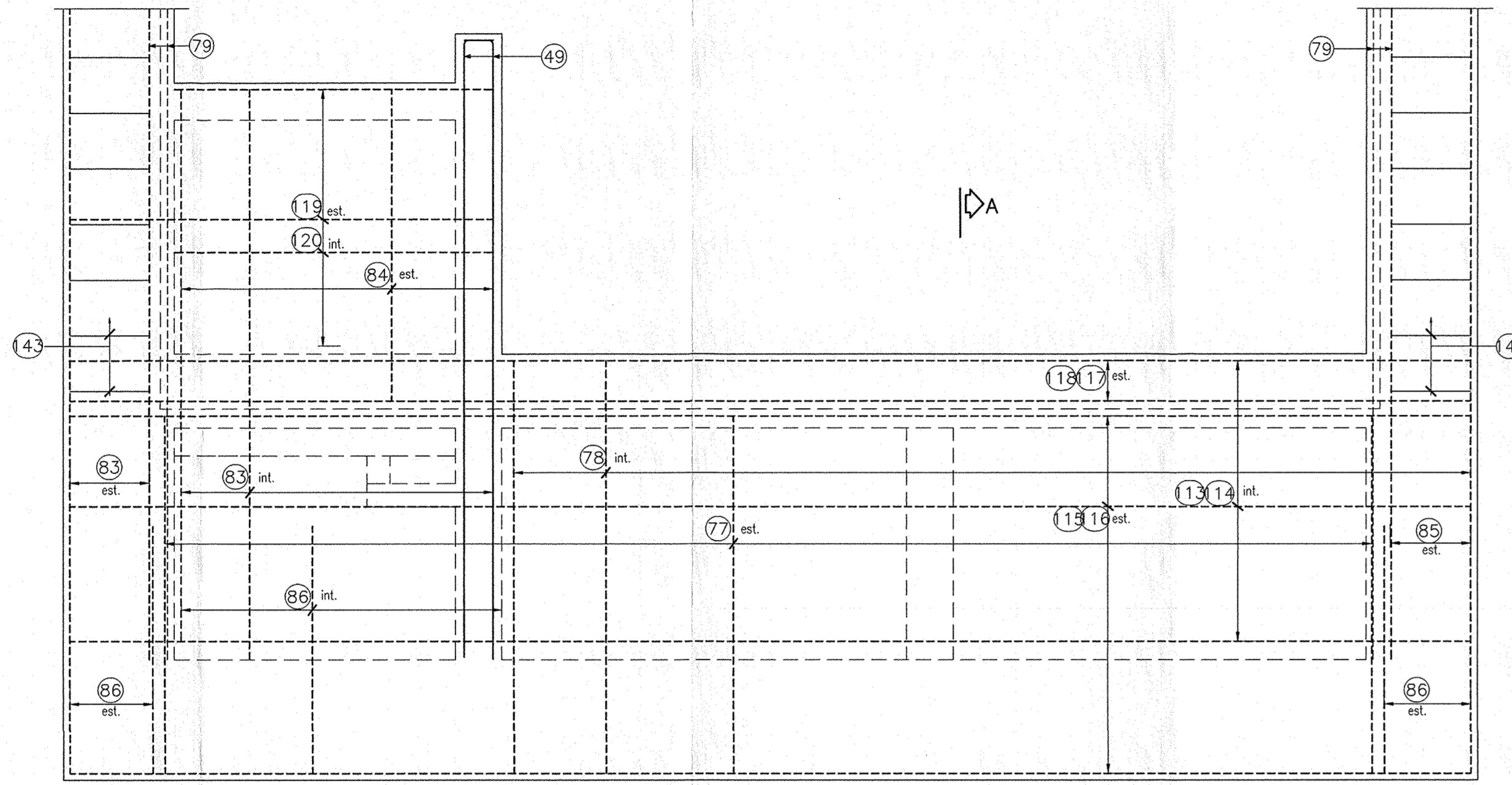
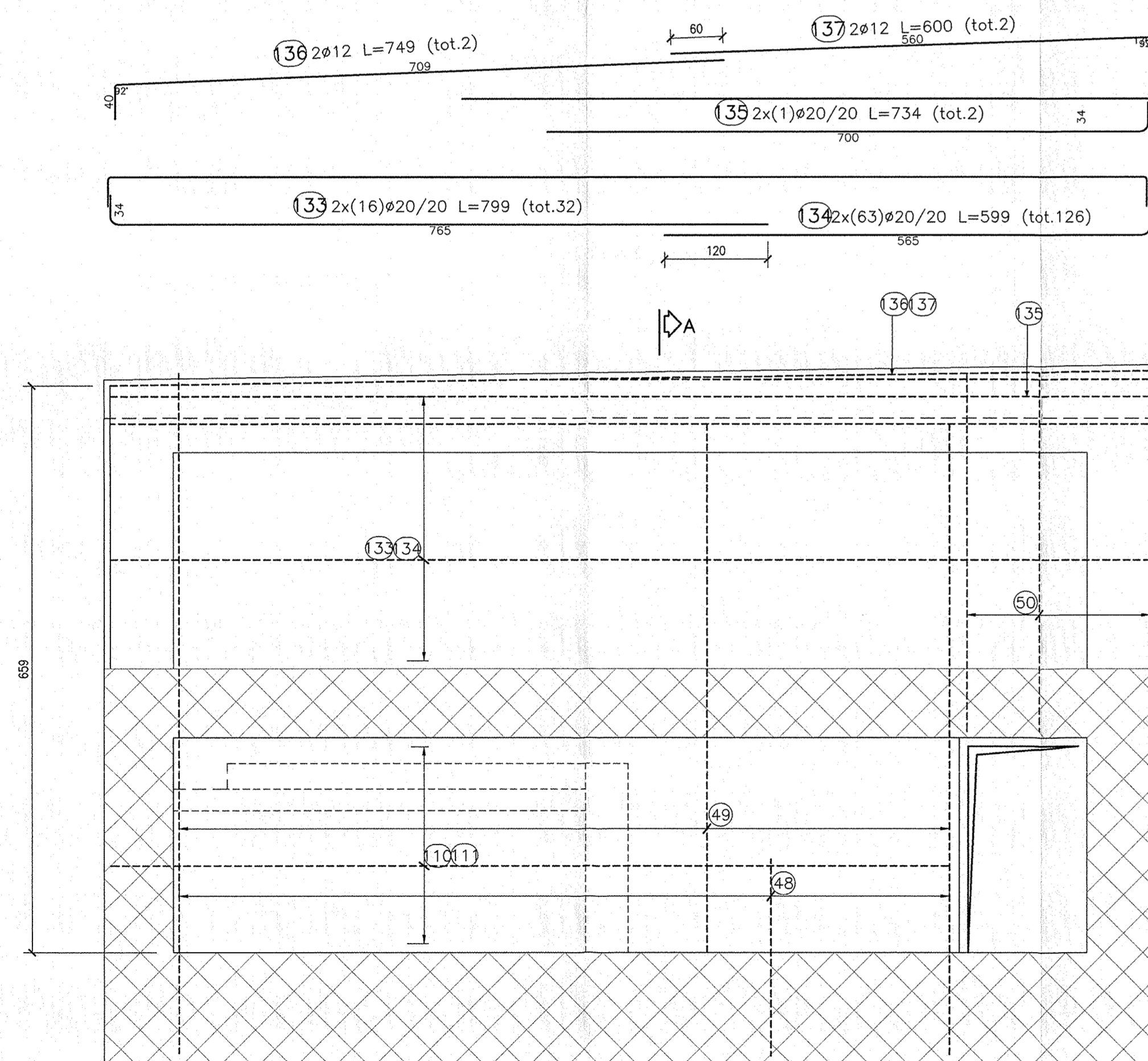


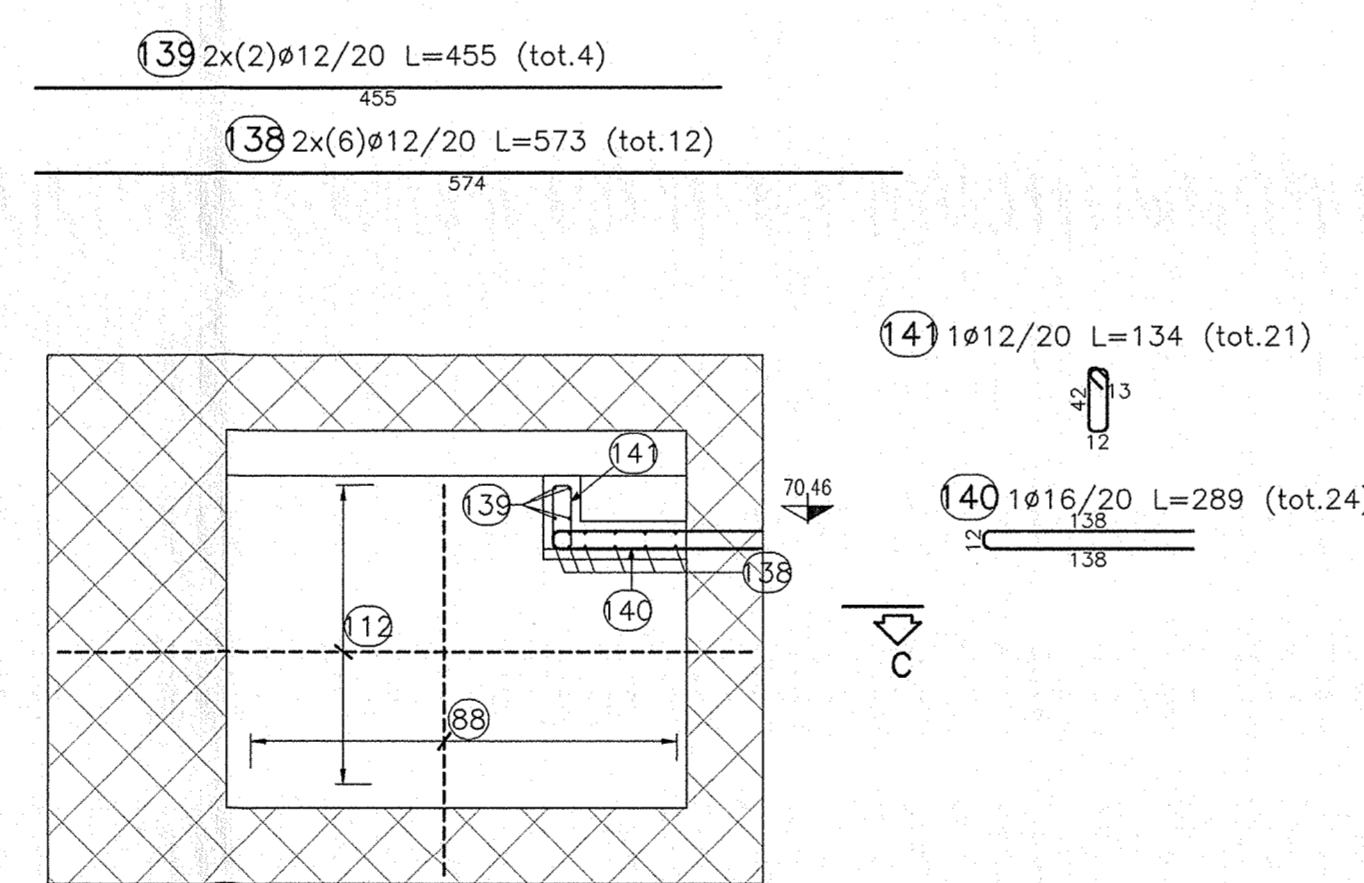
STRALCIO PROSPETTO "D"  
scala 1:50



PROSPETTO "E"  
MURO PISTA CICLABILE  
scala 1:50



STRALCIO SEZIONE "F"  
SOLETTA + 70.46  
scala 1:50



PARTICOLARE WATER-STOP MURO  
Scala 1:50

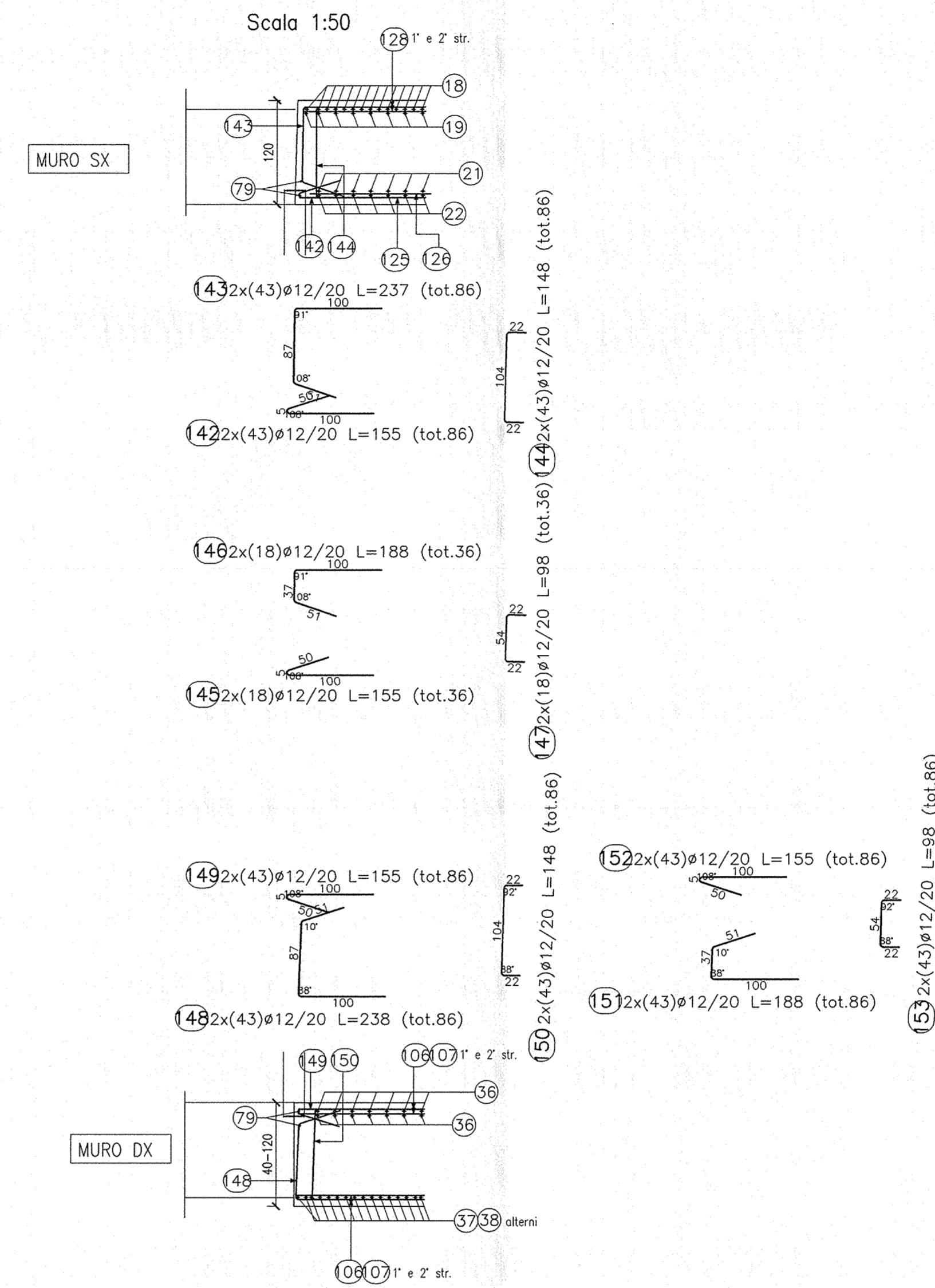
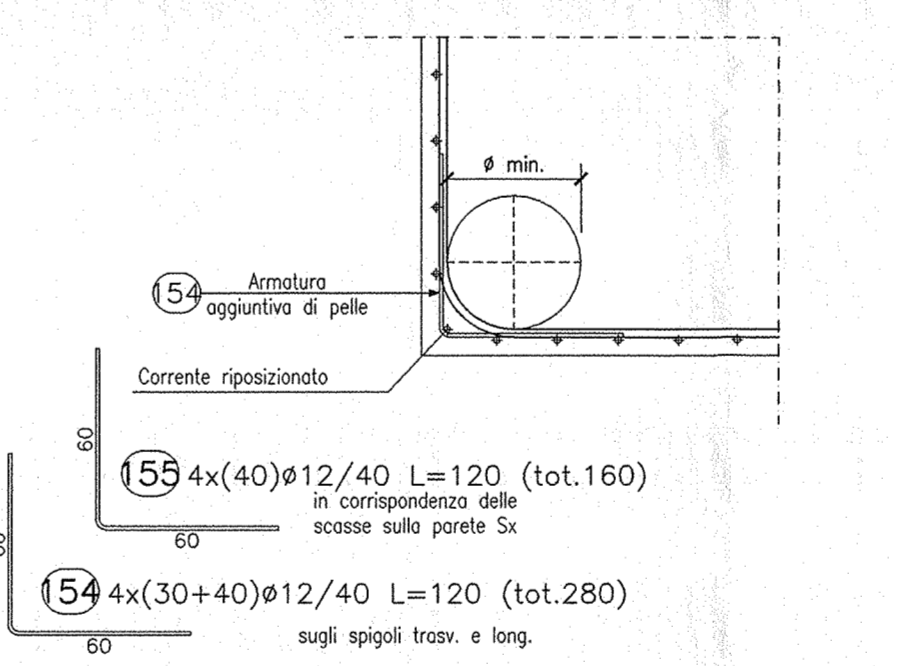


TABELLA DIAMETRI AMMISSIBILI DEI MANDRINI  
PER LE BARRE PIEGATE

POS. N°	DIAMETRO MINIMO DI PIEGATURA
1-10	15φ
11-20	13φ
21-30	13φ
31-40	13φ
41-50	12φ
51-60	12φ



DESEGNI DI RIFERIMENTO

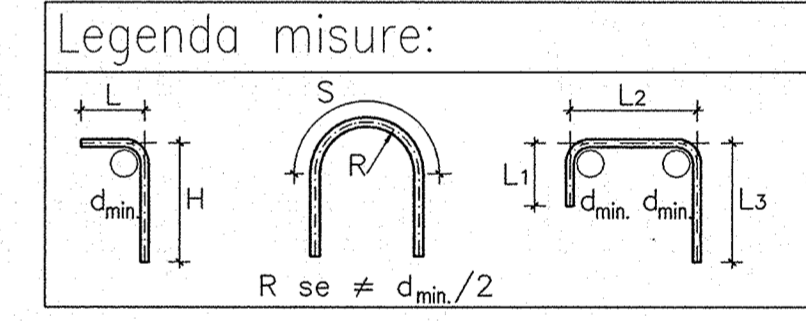
DESCRIZIONE	CODICE
- S21 - CARPENTERIA - PAVIA E SEZIONE LONGITUDINALE - Tav. 1	NOR11EE2BSLZ10001
- S21 - CARPENTERIA - PAVIA E SEZIONE LONGITUDINALE - Tav. 2	NOR11EE2BSLZ10002
- S21 - CARPENTERIA - PAVIA E SEZIONE LONGITUDINALE - Tav. 3	NOR11EE2BSLZ10003
- S21 - CARPENTERIA - PAVIA E SEZIONE LONGITUDINALE - Tav. 4	NOR11EE2BSLZ10004
- S21 - CARPENTERIA - SEZIONE LONGITUDINALE CICLO SINISTRO	NOR11EE2BSLZ10005
- S21 - CARPENTERIA - SEZIONE LONGITUDINALE CICLO DESTRO	NOR11EE2BSLZ10006
- S21 - CARPENTERIA - SEZIONI TRASVERSALI - Tav. 1	NOR11EE2BSLZ10007
- S21 - CARPENTERIA - SEZIONI TRASVERSALI - Tav. 2	NOR11EE2BSLZ10008
- S21 - CARPENTERIA - SEZIONI TRASVERSALI - Tav. 3	NOR11EE2BSLZ10009
- S21 - CARPENTERIA - SEZIONI TRASVERSALI - Tav. 4	NOR11EE2BSLZ10010
- S21 - CARPENTERIA - SEZIONI TRASVERSALI - Tav. 5	NOR11EE2BSLZ10011
- S21 - CARPENTERIA - SEZIONI TRASVERSALI - Tav. 6	NOR11EE2BSLZ10012
- S21 - CARPENTERIA - SEZIONI TRASVERSALI - Tav. 7	NOR11EE2BSLZ10013
- S21 - CARPENTERIA - SEZIONI TRASVERSALI - Tav. 8	NOR11EE2BSLZ10014
- S21 - CARPENTERIA - SEZIONI TRASVERSALI - Tav. 9	NOR11EE2BSLZ10015
- S21 - CARPENTERIA - SEZIONI TRASVERSALI - Tav. 10	NOR11EE2BSLZ10016
- S21 - CARPENTERIA - SEZIONI TRASVERSALI - Tav. 11	NOR11EE2BSLZ10017
- S21 - CARPENTERIA - SEZIONI TRASVERSALI - Tav. 12	NOR11EE2BSLZ10018
- S21 - CARPENTERIA - SEZIONI TRASVERSALI - Tav. 13	NOR11EE2BSLZ10019
- S21 - CARPENTERIA - SEZIONI TRASVERSALI - Tav. 14	NOR11EE2BSLZ10020
- S21 - CARPENTERIA - SEZIONI TRASVERSALI - Tav. 15	NOR11EE2BSLZ10021
- S21 - CARPENTERIA - SEZIONI TRASVERSALI - Tav. 16	NOR11EE2BSLZ10022
- S21 - CARPENTERIA - SEZIONI TRASVERSALI - Tav. 17	NOR11EE2BSLZ10023
- S21 - CARPENTERIA - SEZIONI TRASVERSALI - Tav. 18	NOR11EE2BSLZ10024
- S21 - CARPENTERIA - SEZIONI TRASVERSALI - Tav. 19	NOR11EE2BSLZ10025
- S21 - CARPENTERIA - SEZIONI TRASVERSALI - Tav. 20	NOR11EE2BSLZ10026
- S21 - CARPENTERIA - SEZIONI TRASVERSALI - Tav. 21	NOR11EE2BSLZ10027
- S21 - CARPENTERIA - SEZIONI TRASVERSALI - Tav. 22	NOR11EE2BSLZ10028
- S21 - CARPENTERIA - SEZIONI TRASVERSALI - Tav. 23	NOR11EE2BSLZ10029
- S21 - CARPENTERIA - SEZIONI TRASVERSALI - Tav. 24	NOR11EE2BSLZ10030
- S21 - CARPENTERIA - SEZIONI TRASVERSALI - Tav. 25	NOR11EE2BSLZ10031
- S21 - CARPENTERIA - SEZIONI TRASVERSALI - Tav. 26	NOR11EE2BSLZ10032
- S21 - CARPENTERIA - SEZIONI TRASVERSALI - Tav. 27	NOR11EE2BSLZ10033
- S21 - CARPENTERIA - SEZIONI TRASVERSALI - Tav. 28	NOR11EE2BSLZ10034
- S21 - CARPENTERIA - SEZIONI TRASVERSALI - Tav. 29	NOR11EE2BSLZ10035
- S21 - CARPENTERIA - SEZIONI TRASVERSALI - Tav. 30	NOR11EE2BSLZ10036
- S21 - CARPENTERIA - SEZIONI TRASVERSALI - Tav. 31	NOR11EE2BSLZ10037
- S21 - CARPENTERIA - SEZIONI TRASVERSALI - Tav. 32	NOR11EE2BSLZ10038
- S21 - CARPENTERIA - SEZIONI TRASVERSALI - Tav. 33	NOR11EE2BSLZ10039
- S21 - CARPENTERIA - SEZIONI TRASVERSALI - Tav. 34	NOR11EE2BSLZ10040
- S21 - CARPENTERIA - SEZIONI TRASVERSALI - Tav. 35	NOR11EE2BSLZ10041
- S21 - CARPENTERIA - SEZIONI TRASVERSALI - Tav. 36	NOR11EE2BSLZ10042
- S21 - CARPENTERIA - SEZIONI TRASVERSALI - Tav. 37	NOR11EE2BSLZ10043
- S21 - CARPENTERIA - SEZIONI TRASVERSALI - Tav. 38	NOR11EE2BSLZ10044
- S21 - CARPENTERIA - SEZIONI TRASVERSALI - Tav. 39	NOR11EE2BSLZ10045
- S21 - CARPENTERIA - SEZIONI TRASVERSALI - Tav. 40	NOR11EE2BSLZ10046
- S21 - CARPENTERIA - SEZIONI TRASVERSALI - Tav. 41	NOR11EE2BSLZ10047
- S21 - CARPENTERIA - SEZIONI TRASVERSALI - Tav. 42	NOR11EE2BSLZ10048
- S21 - CARPENTERIA - SEZIONI TRASVERSALI - Tav. 43	NOR11EE2BSLZ10049
- S21 - CARPENTERIA - SEZIONI TRASVERSALI - Tav. 44	NOR11EE2BSLZ10050
- S21 - CARPENTERIA - SEZIONI TRASVERSALI - Tav. 45	NOR11EE2BSLZ10051
- S21 - CARPENTERIA - SEZIONI TRASVERSALI - Tav. 46	NOR11EE2BSLZ10052
- S21 - CARPENTERIA - SEZIONI TRASVERSALI - Tav. 47	NOR11EE2BSLZ10053
- S21 - CARPENTERIA - SEZIONI TRASVERSALI - Tav. 48	NOR11EE2BSLZ10054
- S21 - CARPENTERIA - SEZIONI TRASVERSALI - Tav. 49	NOR11EE2BSLZ10055
- S21 - CARPENTERIA - SEZIONI TRASVERSALI - Tav. 50	NOR11EE2BSLZ10056
- S21 - CARPENTERIA - SEZIONI TRASVERSALI - Tav. 51	NOR11EE2BSLZ10057
- S21 - CARPENTERIA - SEZIONI TRASVERSALI - Tav. 52	NOR11EE2BSLZ10058
- S21 - CARPENTERIA - SEZIONI TRASVERSALI - Tav. 53	NOR11EE2BSLZ10059
- S21 - CARPENTERIA - SEZIONI TRASVERSALI - Tav. 54	NOR11EE2BSLZ10060
- S21 - CARPENTERIA - SEZIONI TRASVERSALI - Tav. 55	NOR11EE2BSLZ10061
- S21 - CARPENTERIA - SEZIONI TRASVERSALI - Tav. 56	NOR11EE2BSLZ10062
- S21 - CARPENTERIA - SEZIONI TRASVERSALI - Tav. 57	NOR11EE2BSLZ10063
- S21 - CARPENTERIA - SEZIONI TRASVERSALI - Tav. 58	NOR11EE2BSLZ10064
- S21 - CARPENTERIA - SEZIONI TRASVERSALI - Tav. 59	NOR11EE2BSLZ10065
- S21 - CARPENTERIA - SEZIONI TRASVERSALI - Tav. 60	NOR11EE2BSLZ10066
- S21 - CARPENTERIA - SEZIONI TRASVERSALI - Tav. 61	NOR11EE2BSLZ10067
- S21 - CARPENTERIA - SEZIONI TRASVERSALI - Tav. 62	NOR11EE2BSLZ10068
- S21 - CARPENTERIA - SEZIONI TRASVERSALI - Tav. 63	NOR11EE2BSLZ10069
- S21 - CARPENTERIA - SEZIONI TRASVERSALI - Tav. 64	NOR11EE2BSLZ10070
- S21 - CARPENTERIA - SEZIONI TRASVERSALI - Tav. 65	NOR11EE2BSLZ10071
- S21 - CARPENTERIA - SEZIONI TRASVERSALI - Tav. 66	NOR11EE2BSLZ10072
- S21 - CARPENTERIA - SEZIONI TRASVERSALI - Tav. 67	NOR11EE2BSLZ10073
- S21 - CARPENTERIA - SEZIONI TRASVERSALI - Tav. 68	NOR11EE2BSLZ10074
- S21 - CARPENTERIA - SEZIONI TRASVERSALI - Tav. 69	NOR11EE2BSLZ10075
- S21 - CARPENTERIA - SEZIONI TRASVERSALI - Tav. 70	NOR11EE2BSLZ10076
- S21 - CARPENTERIA - SEZIONI TRASVERSALI - Tav. 71	NOR11EE2BSLZ10077
- S21 - CARPENTERIA - SEZIONI TRASVERSALI - Tav. 72	NOR11EE2BSLZ10078
- S21 - CARPENTERIA - SEZIONI TRASVERSALI - Tav. 73	NOR11EE2BSLZ10079
- S21 - CARPENTERIA - SEZIONI TRASVERSALI - Tav. 74	NOR11EE2BSLZ10080
- S21 - CARPENTERIA - SEZIONI TRASVERSALI - Tav. 75	NOR11EE2BSLZ10081
- S21 - CARPENTERIA - SEZIONI TRASVERSALI - Tav. 76	NOR11EE2BSLZ10082
- S21 - CARPENTERIA - SEZIONI TRASVERSALI - Tav. 77	NOR11EE2BSLZ10083
- S21 - CARPENTERIA - SEZIONI TRASVERSALI - Tav. 78	NOR11EE2BSLZ10084
- S21 - CARPENTERIA - SEZIONI TRASVERSALI - Tav. 79	NOR11EE2BSLZ10085
- S21 - CARPENTERIA - SEZIONI TRASVERSALI - Tav. 80	NOR11EE2BSLZ10086
- S21 - CARPENTERIA - SEZIONI TRASVERSALI - Tav. 81	NOR11EE2BSLZ10087
- S21 - CARPENTERIA - SEZIONI TRASVERSALI - Tav. 82	NOR11EE2BSLZ10088
- S21 - CARPENTERIA - SEZIONI TRASVERSALI - Tav. 83	NOR11EE2BSLZ10089
- S21 - CARPENTERIA - SEZIONI TRASVERSALI - Tav. 84	NOR11EE2BSLZ10090
- S21 - CARPENTERIA - SEZIONI TRASVERSALI - Tav. 85	NOR11EE2BSLZ10091
- S21 - CARPENTERIA - SEZIONI TRASVERSALI - Tav. 86	NOR11EE2BSLZ10092
- S21 - CARPENTERIA - SEZIONI TRASVERSALI - Tav. 87	NOR11EE2BSLZ10093
- S21 - CARPENTERIA - SEZIONI TRASVERSALI - Tav. 88	NOR11EE2BSLZ10094
- S21 - CARPENTERIA - SEZIONI TRASVERSALI - Tav. 89	NOR11EE2BSLZ10095
- S21 - CARPENTERIA - SEZIONI TRASVERSALI - Tav. 90	NOR11EE2BSLZ10096
- S21 - CARPENTERIA - SEZIONI TRASVERSALI - Tav. 91	NOR11EE2BSLZ10097
- S21 - CARPENTERIA - SEZIONI TRASVERSALI - Tav. 92	NOR11EE2BSLZ10098
- S21 - CARPENTERIA - SEZIONI TRASVERSALI - Tav. 93	NOR11EE2BSLZ10099
- S21 - CARPENTERIA - SEZIONI TRASVERSALI - Tav. 94	NOR11EE2BSLZ10100
- S21 - CARPENTERIA - SEZIONI TRASVERSALI - Tav. 95	NOR11EE2BSLZ10101
- S21 - CARPENTERIA - SEZIONI TRASVERSALI - Tav. 96	NOR11EE2BSLZ10102
- S21 - CARPENTERIA - SEZIONI TRASVERSALI - Tav. 97	NOR11EE2BSLZ10103
- S21 - CARPENTERIA - SEZIONI TRASVERSALI - Tav. 98	NOR11EE2BSLZ10104
- S21 - CARPENTERIA - SEZIONI TRASVERSALI - Tav. 99	NOR11EE2BSLZ10105
- S21 - CARPENTERIA - SEZIONI TRASVERSALI - Tav. 100	NOR11EE2BSLZ10106

NOTE GENERALI

- TUTTE LE MISURE SONO ESPRESSE IN CENTIMETRI
- TUTTI GLI ANGOLI SONO ESPRESI IN GRADI DECIMALI
- DOVE NON SPECIFICATO, SI PRESCRIVONO I SEGUENTI DIAMETRI MINIMI DI PIEGATURA:

φ BARRA	DIAMETRO MINIMO DI PIEGATURA
> 16mm	7φ
≤ 16mm	4φ

- LE DIMENSIONI INDICATE PER LA SAGOMA DELLE ARMATURE SONO RIFERITE ALL'ASSE DELLA BARRA
- LE MISURE DEI SINGOLI TRATTI DI BARRA VANNO INTESE SECONDO LA SEGUENTE TABELLA:



CARATTERISTICHE DEI MATERIALI

- PER LE CARATTERISTICHE DEI MATERIALI FARE RIFERIMENTO ALL'ELABORATO INOR11EE24TSLO000001

COMMITENTE:

ALTA SORVEGLIANZA:

GENERAL CONTRACTOR:

INFRASTRUTTURE FERROVIARIE STRATEGICHE DEFINITE DALLA LEGGE OBIETTIVO N. 443/01  
 LINEA A.V. I.A.C. TORINO - VENEZIA Tratta MILANO - VERONA  
 Lotto funzionale Brescia-Verona  
 PROGETTO ESECUTIVO  
 SLZ1 - SOTTOVIA S.C. VIA RAMPÀ PK 149+888,702  
 ARMATURA  
 VASCA DI SOLLEVAMENTO - TAV.4

GENERAL CONTRACTOR: **Cepav due**  
 Consorzio ENI per l'Alta Velocità

COMMISSIONE LOTTO FASE ENTE TIPO DOC. OPERA/DISCIPLINA PROG. REV.  
 INOR 11 E E2 BB SLZ1C0 030 A

PROGETTAZIONE:  
 Rev. Descrizione Emissione Data Inizio Anno Data Fine Anno  
 A EMISSIONE 2011/18 2011/18  
 B  
 C