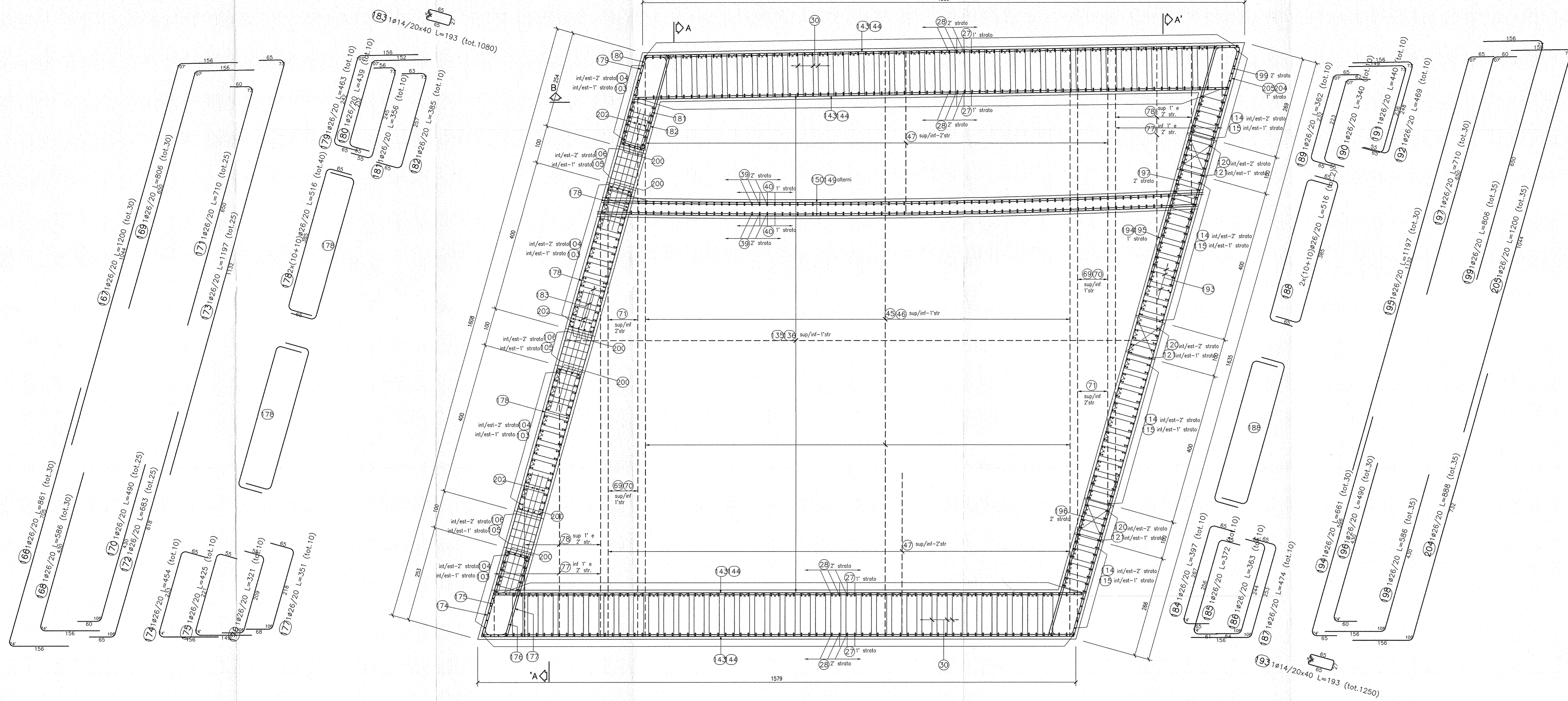


DESCRIZIONE	CODICE
- S21 - CARPENTERIA - PAVIA E SEZIONE LONGITUDINALE - Tav. 1	INOR1EE2BAS2100001
- S21 - CARPENTERIA - PAVIA E SEZIONE LONGITUDINALE - Tav. 2	INOR1EE2BAS2100002
- S21 - CARPENTERIA - PAVIA E SEZIONE LONGITUDINALE - Tav. 3	INOR1EE2BAS2100003
- S21 - CARPENTERIA - PAVIA E SEZIONE LONGITUDINALE - Tav. 4	INOR1EE2BAS2100004
- S21 - CARPENTERIA - SEZIONE LONGITUDINALE CICLO SINISTRO	INOR1EE2BAS2100005
- S21 - CARPENTERIA - SEZIONE LONGITUDINALE CICLO DESTRO	INOR1EE2BAS2100006
- S21 - CARPENTERIA - SEZIONI TRASVERSALI - Tav. 1	INOR1EE2BAS2100007
- S21 - CARPENTERIA - SEZIONI TRASVERSALI - Tav. 2	INOR1EE2BAS2100008
- S21 - CARPENTERIA - SEZIONI TRASVERSALI - Tav. 3	INOR1EE2BAS2100009
- S21 - CARPENTERIA - SEZIONI TRASVERSALI - Tav. 4	INOR1EE2BAS2100010
- S21 - CARPENTERIA - SEZIONI TRASVERSALI - Tav. 5	INOR1EE2BAS2100011
- S21 - CARPENTERIA - SEZIONI TRASVERSALI - Tav. 6	INOR1EE2BAS2100012
- S21 - CARPENTERIA - SEZIONI TRASVERSALI - Tav. 7	INOR1EE2BAS2100013
- S21 - CARPENTERIA - SEZIONI TRASVERSALI - Tav. 8	INOR1EE2BAS2100014
- S21 - CARPENTERIA - SEZIONI TRASVERSALI - Tav. 9	INOR1EE2BAS2100015
- S21 - CARPENTERIA - VASCA DI SOLLEVAMENTO ACQUE - Tav. 1	INOR1EE2BAS2100016
- S21 - CARPENTERIA - VASCA DI SOLLEVAMENTO ACQUE - Tav. 2	INOR1EE2BAS2100017
- S21 - CARPENTERIA - PARTICOLARE GRATI	INOR1EE2BAS2100018
- S21 - CARPENTERIA - PAVIA PAVONE	INOR1EE2BAS2100019
- S21 - ARMATURA - SOTTOVA SOTTO LINEA AV/AC - Tav. 1	INOR1EE2BAS2100020
- S21 - ARMATURA - SOTTOVA SOTTO LINEA AV/AC - Tav. 2	INOR1EE2BAS2100021
- S21 - ARMATURA - SCALINARE SOTTO LIC. B.F.	INOR1EE2BAS2100022
- S21 - ARMATURA - SCALINARE SOTTO LINEA STORICA - Tav. 1	INOR1EE2BAS2100023
- S21 - ARMATURA - SCALINARE SOTTO LINEA STORICA - Tav. 2	INOR1EE2BAS2100024
- S21 - ARMATURA - MURI AD "V" - Tav. 1	INOR1EE2BAS2100025
- S21 - ARMATURA - MURI AD "V" - Tav. 2	INOR1EE2BAS2100026
- S21 - ARMATURA - MURI AD "V" - Tav. 3	INOR1EE2BAS2100027
- S21 - ARMATURA - MURI AD "V" - Tav. 4	INOR1EE2BAS2100028
- S21 - ARMATURA - MURI AD "V" - Tav. 5	INOR1EE2BAS2100029
- S21 - ARMATURA - MURI AD "V" - Tav. 6	INOR1EE2BAS2100030
- S21 - ARMATURA - MURI AD "V" - Tav. 7	INOR1EE2BAS2100031
- S21 - ARMATURA - MURI AD "V" - Tav. 8	INOR1EE2BAS2100032
- S21 - ARMATURA - MURI AD "V" - Tav. 9	INOR1EE2BAS2100033
- S21 - ARMATURA - MURI AD "V" - Tav. 10	INOR1EE2BAS2100034
- S21 - ARMATURA - MURI AD "V" - Tav. 11	INOR1EE2BAS2100035
- S21 - ARMATURA - MURI AD "V" - Tav. 12	INOR1EE2BAS2100036
- S21 - ARMATURA - MURI AD "V" - Tav. 13	INOR1EE2BAS2100037
- S21 - ARMATURA - MURI AD "V" - Tav. 14	INOR1EE2BAS2100038
- S21 - ARMATURA - MURI AD "V" - Tav. 15	INOR1EE2BAS2100039
- S21 - ARMATURA - MURI AD "V" - Tav. 16	INOR1EE2BAS2100040
- S21 - ARMATURA - MURI AD "V" - Tav. 17	INOR1EE2BAS2100041
- S21 - ARMATURA - MURI AD "V" - Tav. 18	INOR1EE2BAS2100042
- S21 - ARMATURA - MURI AD "V" - Tav. 19	INOR1EE2BAS2100043
- S21 - ARMATURA - MURI AD "V" - Tav. 20	INOR1EE2BAS2100044
- S21 - ARMATURA - VASCA DI SOLLEVAMENTO - Tav. 1	INOR1EE2BAS2100045
- S21 - ARMATURA - VASCA DI SOLLEVAMENTO - Tav. 2	INOR1EE2BAS2100046
- S21 - ARMATURA - VASCA DI SOLLEVAMENTO - Tav. 3	INOR1EE2BAS2100047
- S21 - ARMATURA - VASCA DI SOLLEVAMENTO - Tav. 4	INOR1EE2BAS2100048
- S21 - RELAZIONE DI CALCOLO SCALINARE IC. VERONA MERLO E LINEA STORICA	INOR1EE2BAS2100049
- S21 - RELAZIONE ALLA RELAZIONE DI CALCOLO MURI - TABULATI DI CALCOLO	INOR1EE2BAS2100050
- S21 - RELAZIONE DI CALCOLO MURI	INOR1EE2BAS2100051
- S21 - RELAZIONE DI CALCOLO VASCA DI SOLLEVAMENTO	INOR1EE2BAS2100052

PIANTA "C-C" scala 1:50

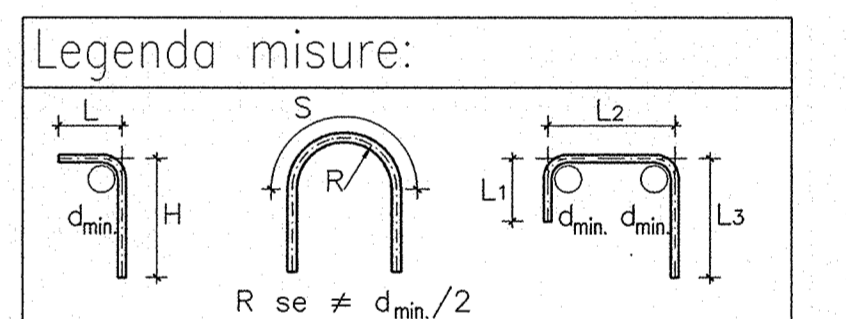


NOTE GENERALI

- TUTTE LE MISURE SONO ESPRESSE IN CENTIMETRI
- TUTTI GLI ANGOLI SONO ESPRESSE IN GRADI DECIMALI
- DOVE NON SPECIFICATO, SI PRESCRIVONO I SEGUENTI DIAMETRI MINIMI DI PIEGATURA:

Ø BARRA	DIAMETRO MINIMO DI PIEGATURA
> 16mm	7φ
≤ 16mm	4φ

- LE DIMENSIONI INDICATE PER LA SAGOMA DELLE ARMATURE SONO RIFERITE ALL'ASSE DELLA BARRA
- LE MISURE DEI SINGOLI TRATTI DI BARRA VANNO INTESE SECONDO LA SEGUENTE TABELLA:



CARATTERISTICHE DEI MATERIALI

- PER LE CARATTERISTICHE DEI MATERIALI FARE RIFERIMENTO ALL'ELABORATO INOR11EE24TSL0000001

COMMITTEE: **RFI** RETE FERROVIARIA ITALIANA GRUPPO FERROVIE DELLO STATO

ALTA SOVRIGLIANZA: **ITALFERR** GRUPPO FERROVIE DELLO STATO

GENERAL CONTRACTOR: **Cepav due** Consorzio ENI per l'Alta Velocità

INFRASTRUTTURE FERROVIARIE STRATEGICHE DEFINITE DALLA LEGGE OBIETTIVO N. 443/01

LINEA A.V. I.A.C. TORINO - VENEZIA Tratta MILANO - VERONA Lotto funzionale Brescia-Verona PROGETTO ESECUTIVO

SLZ1 - SOTTOVIA S.C. VIA RAMPÀ PK 149+888,702 ARMATURA SOTTOVIA SOTTO LINEA AV/AC - TAV.2

GENERAL CONTRACTOR	DIRETTORE LAVORI	SCALA:					
Consorzio <b>Cepav due</b>	Valevo per Contrattazione	<b>VARIE</b>					
Date:	Date:						
COMMESSA	LOTTO	FASE	ENTE	TIPO DOC.	OPERA/DISCIPLINA	PROG.	REV.
INOR	11	E	E2	BZ	SLZ1A0	002	A

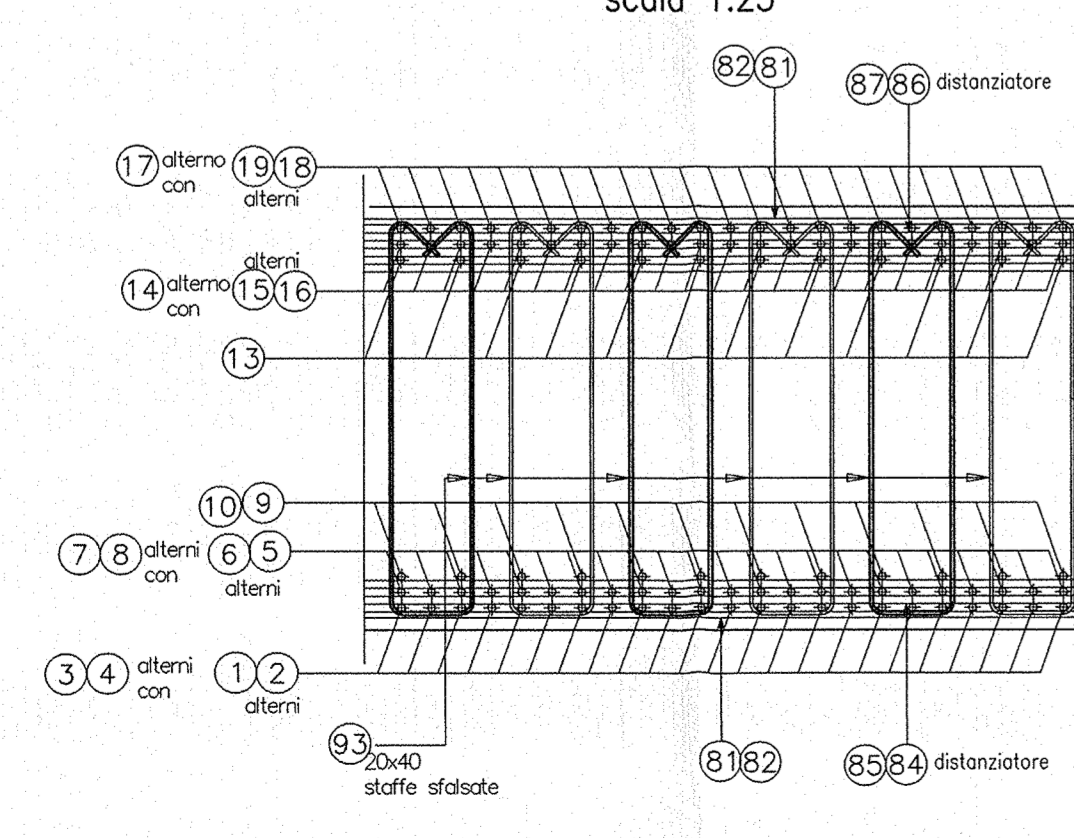
PROGETTAZIONE: **ING. TOSCANI** (firmato) **ING. BIANCHI** (firmato) **ING. G. BIANCHI** (firmato) **ING. G. BIANCHI** (firmato)

PROGETTO: **ING. TOSCANI** (firmato) **ING. BIANCHI** (firmato) **ING. G. BIANCHI** (firmato) **ING. G. BIANCHI** (firmato)

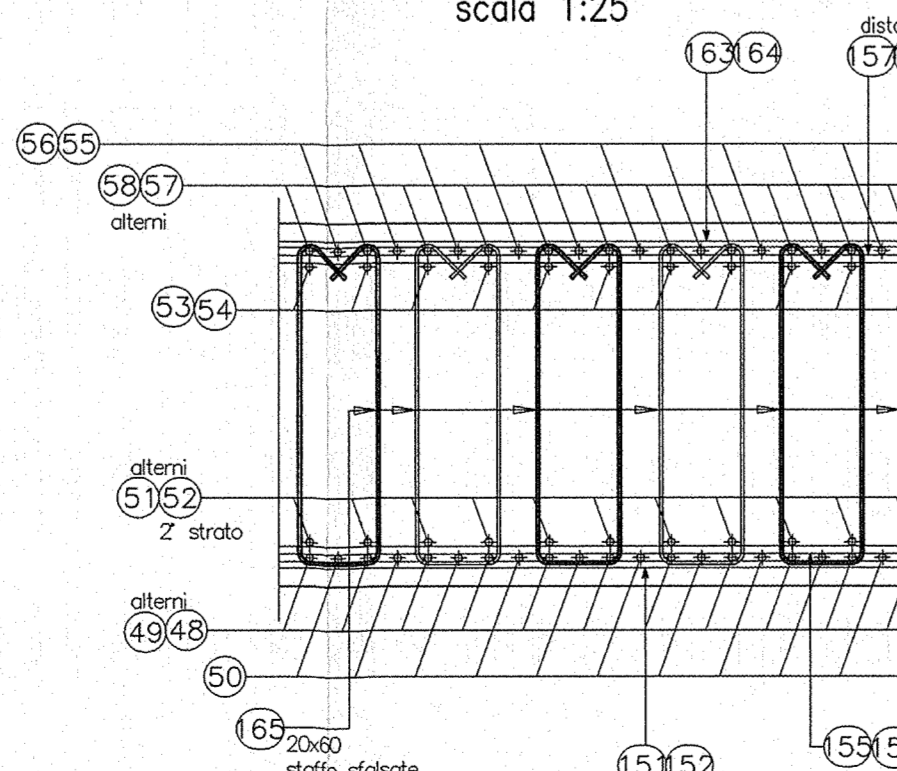
DATA: 20/11/19

FILE: INOR11EE2BZSLZ1A0002A\_01.dwg

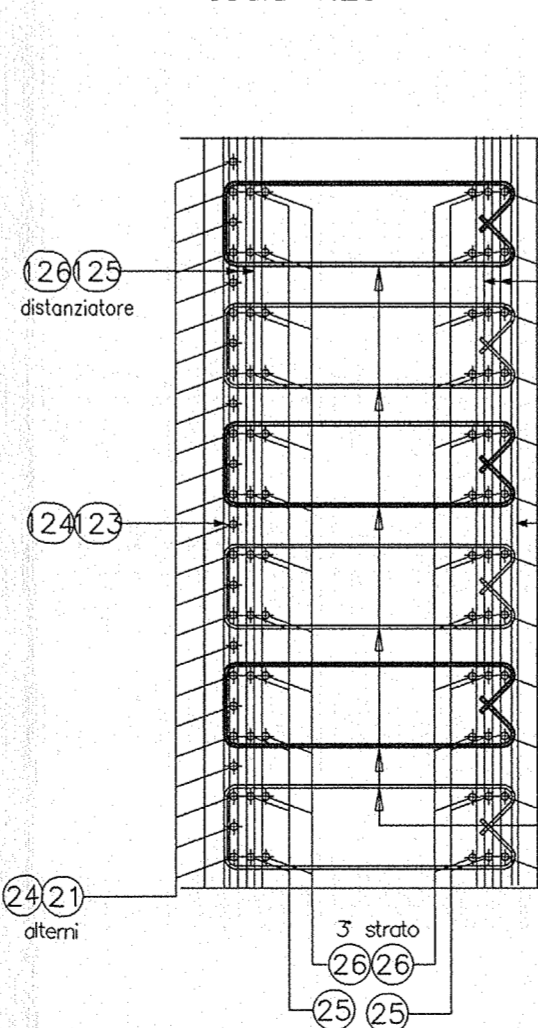
PARTICOLARE A scala 1:25



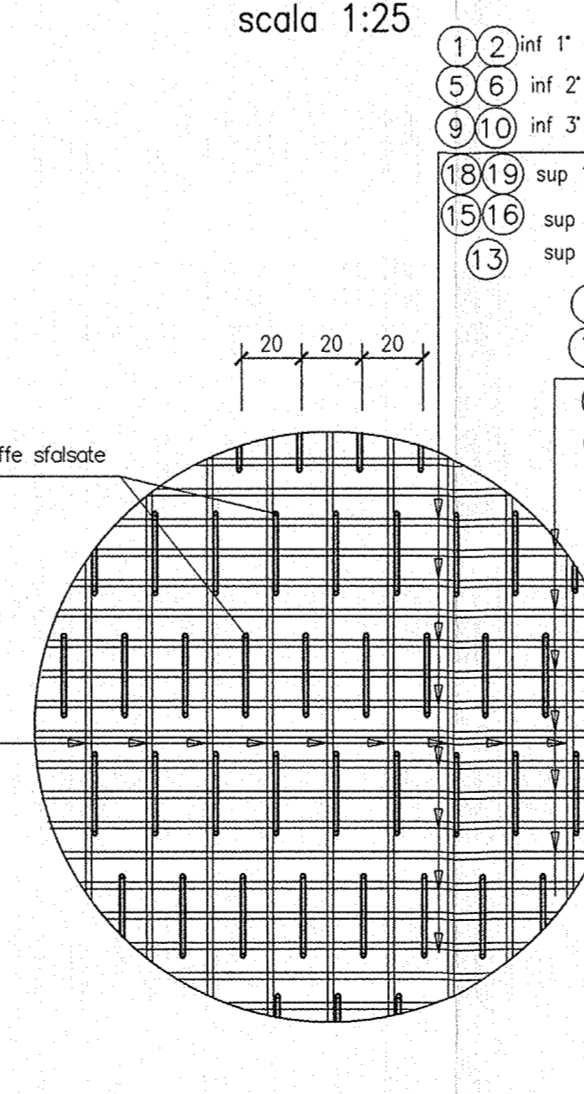
PARTICOLARE B scala 1:25



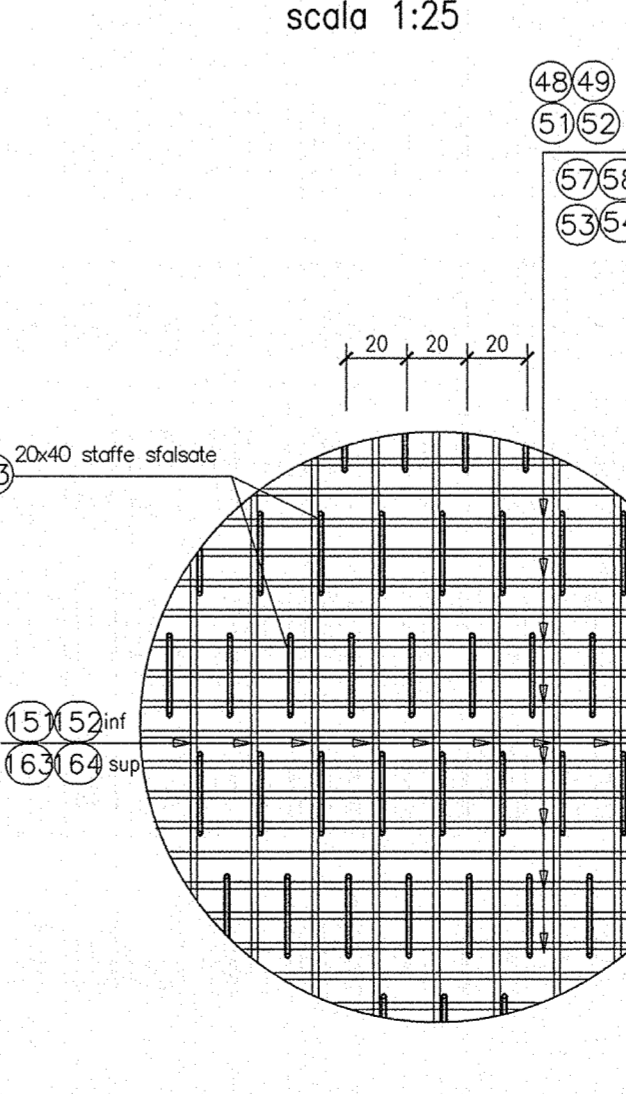
PARTICOLARE C PIANA A-A scala 1:25



DISPOSIZIONE STAFFE SOLETTA INFERIORE scala 1:25



DISPOSIZIONE STAFFE SOLETTA SUPERIORE scala 1:25



DISPOSIZIONE STAFFE PARETE scala 1:25

