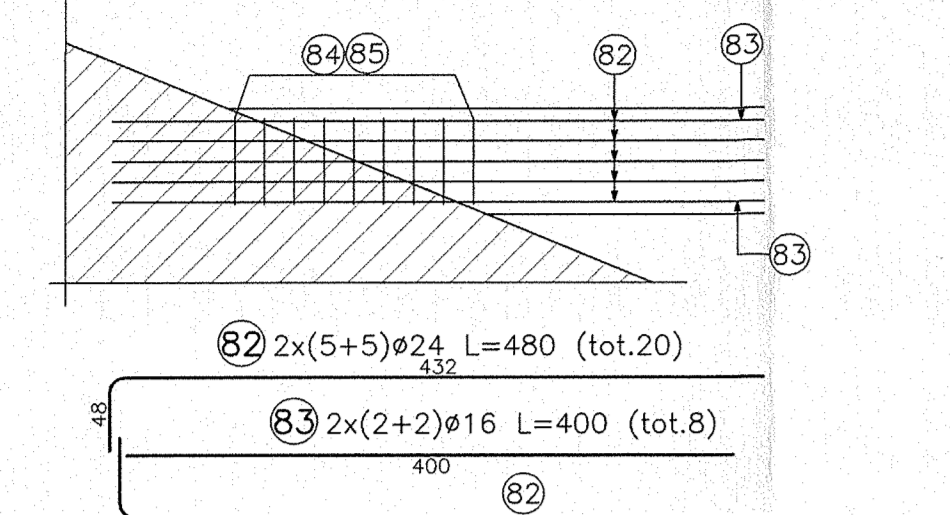
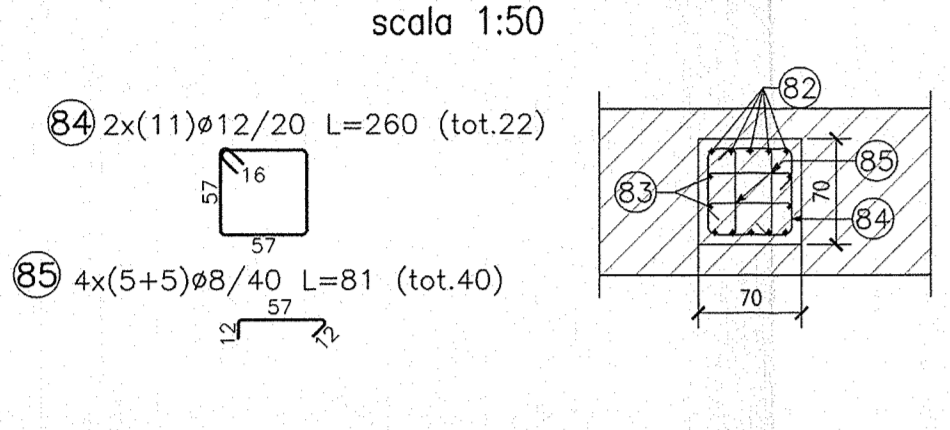


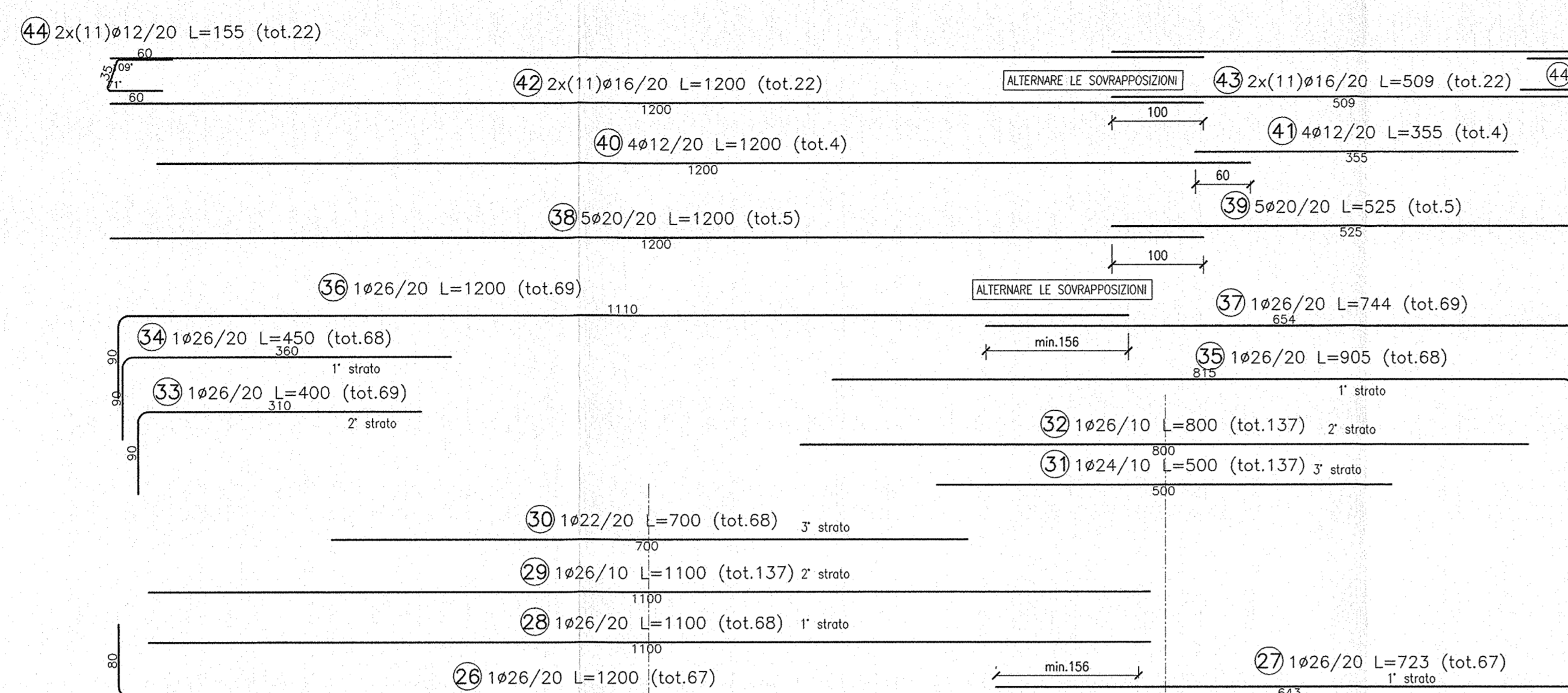
STRALCIO PIANTA ATTESE PUNTEONE CONCIO 8
scala 1:50



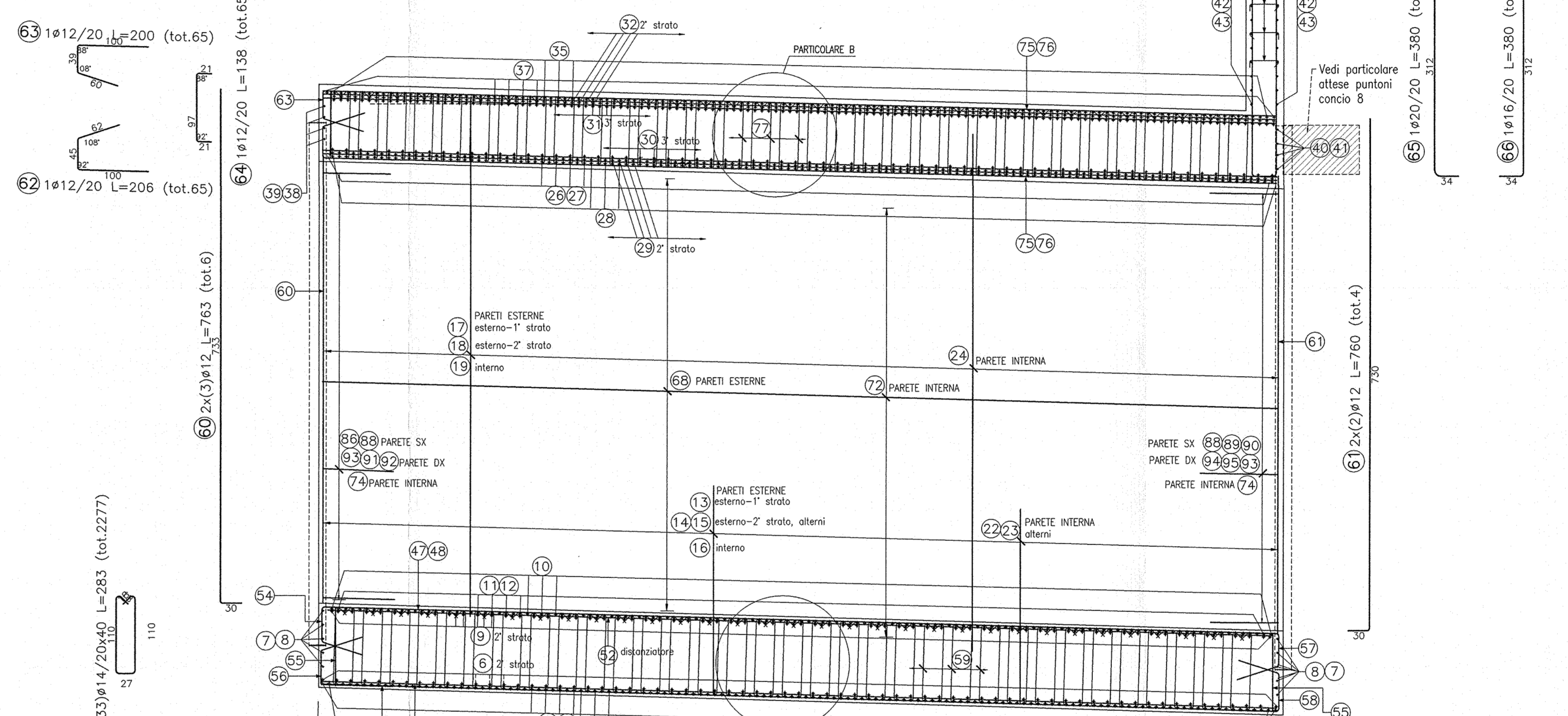
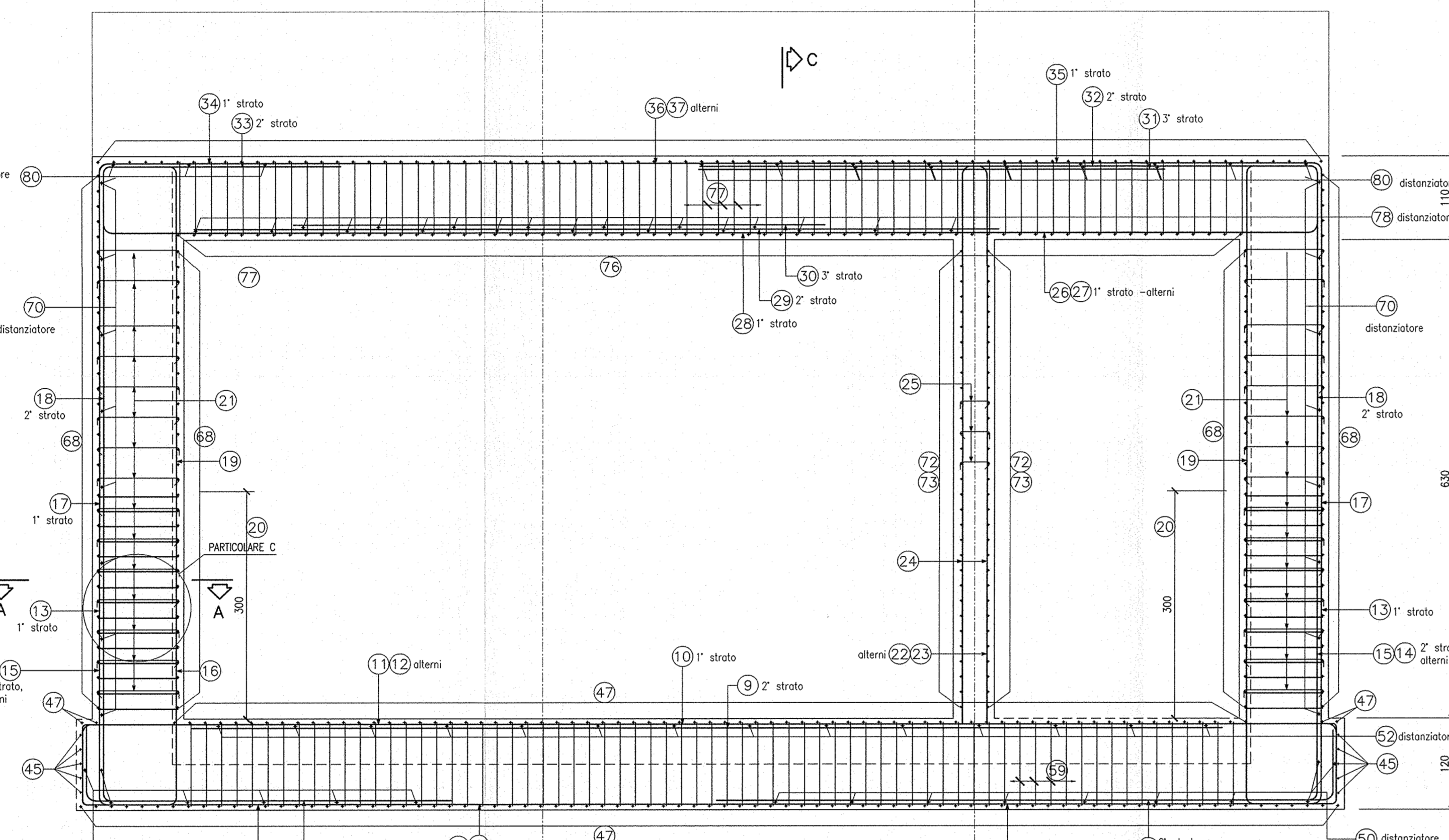
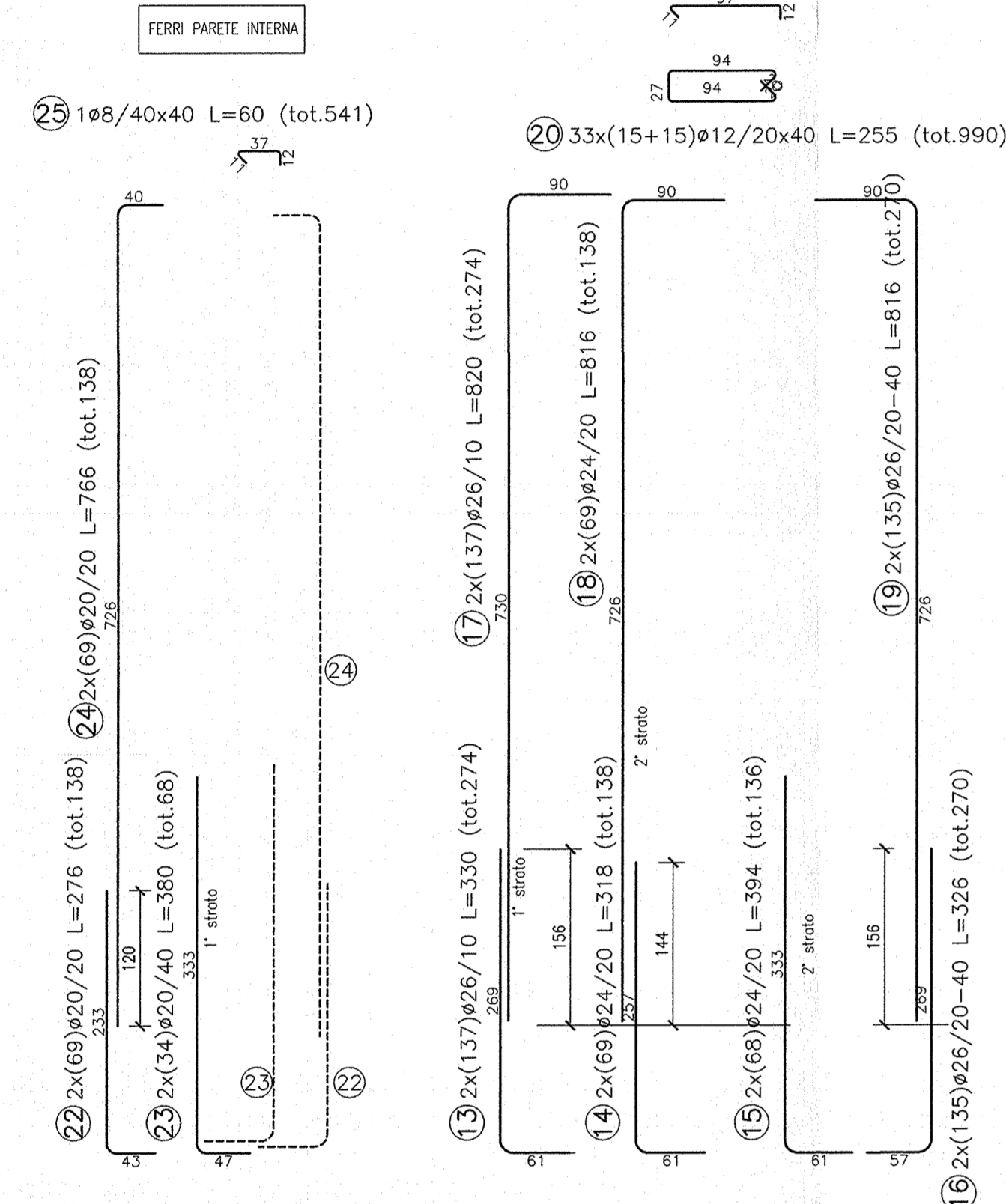
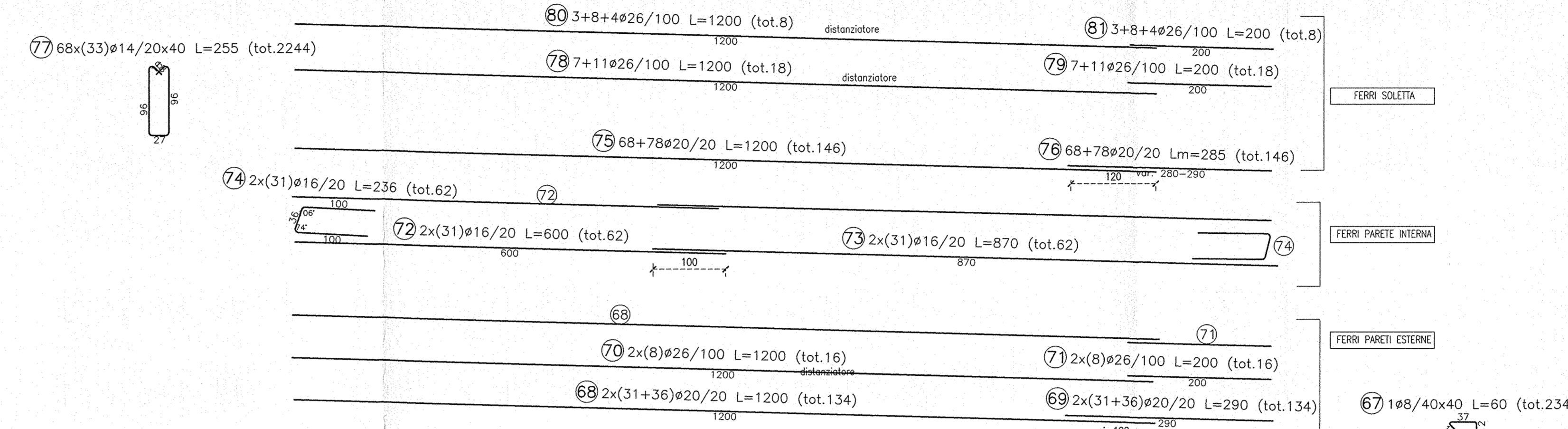
SEZIONE PUNTEONE
scala 1:50



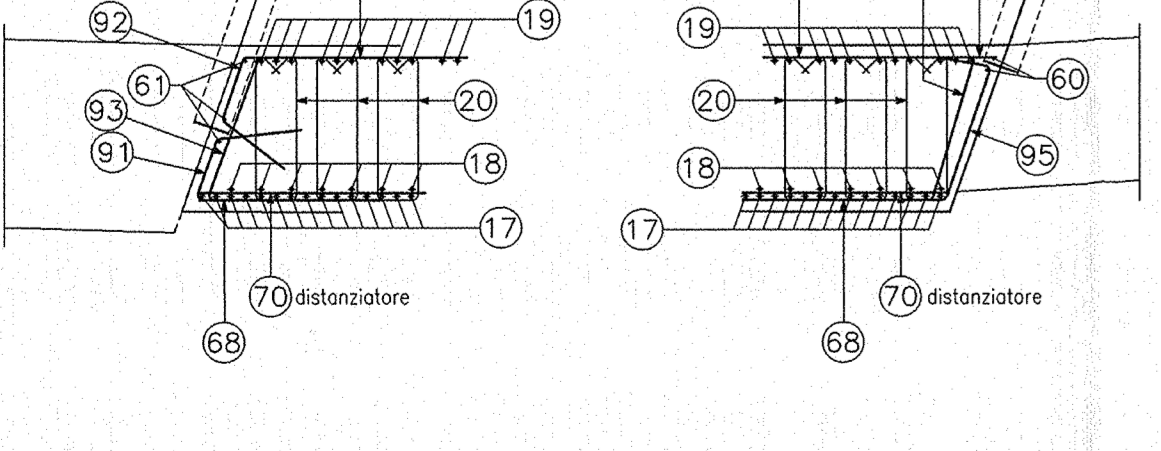
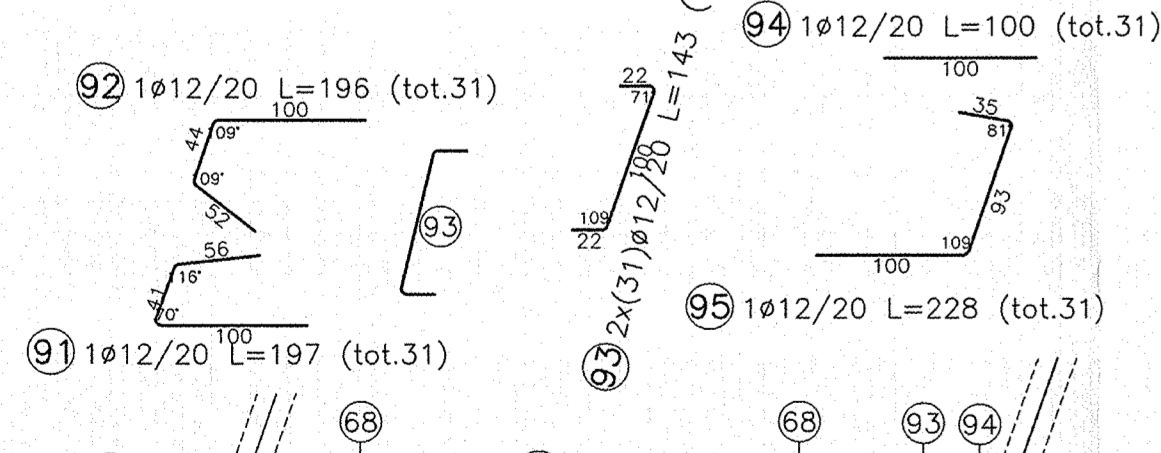
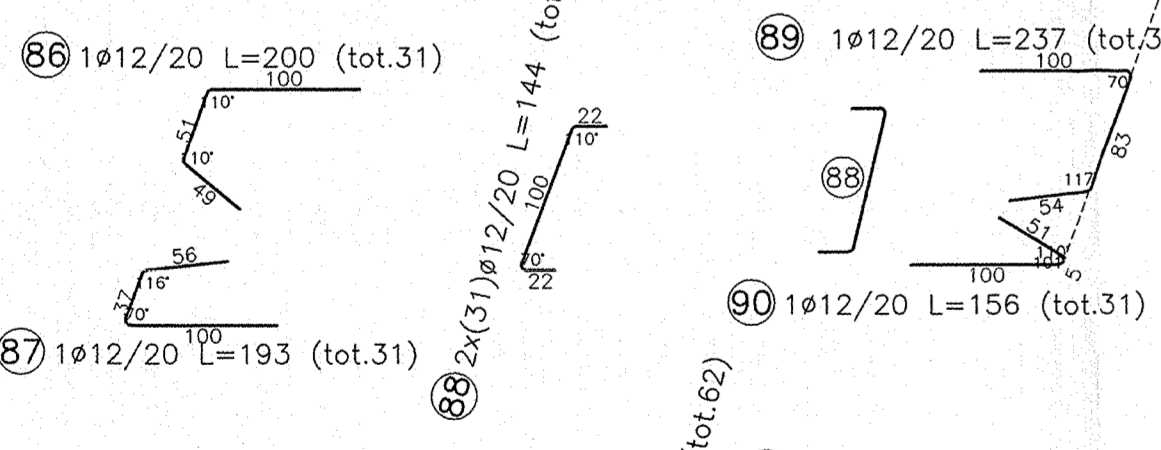
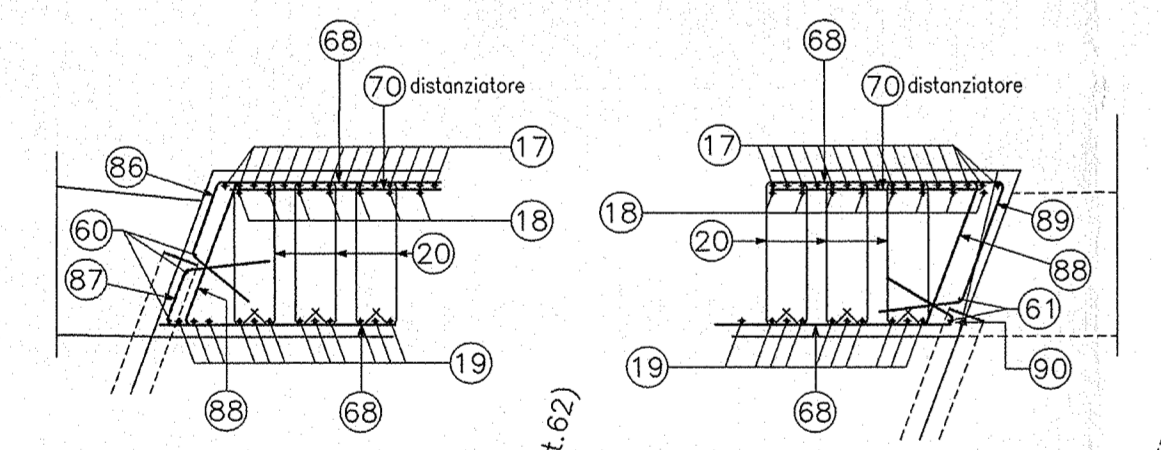
SEZIONE TRASVERSALE
scala 1:50



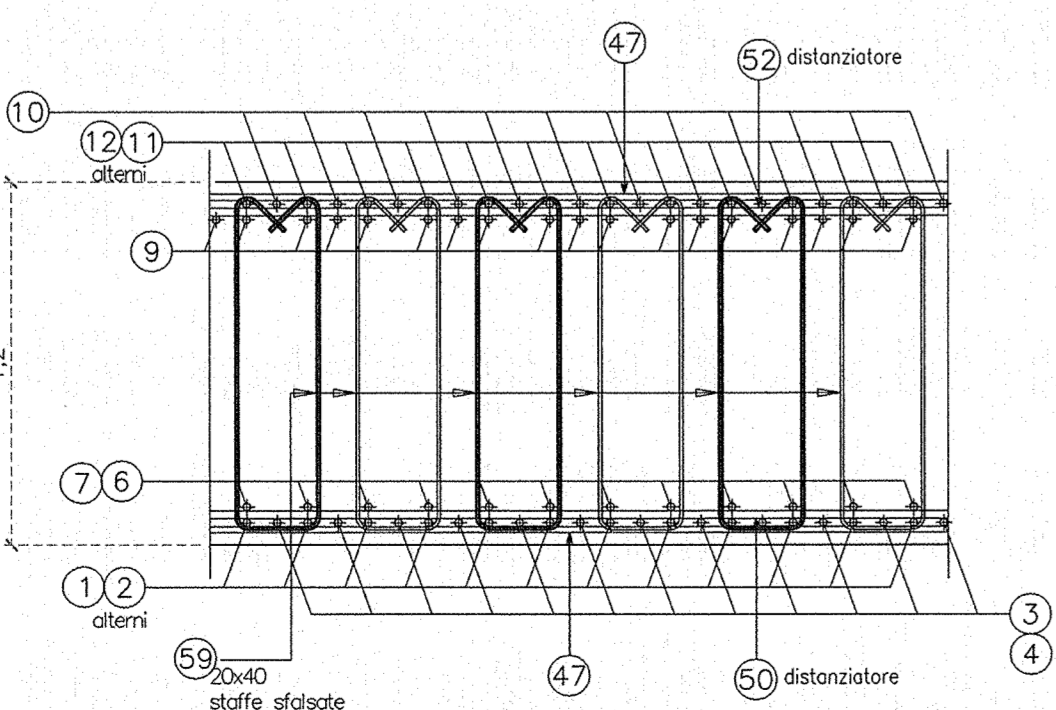
SEZIONE LONGITUDINALE
scala 1:50



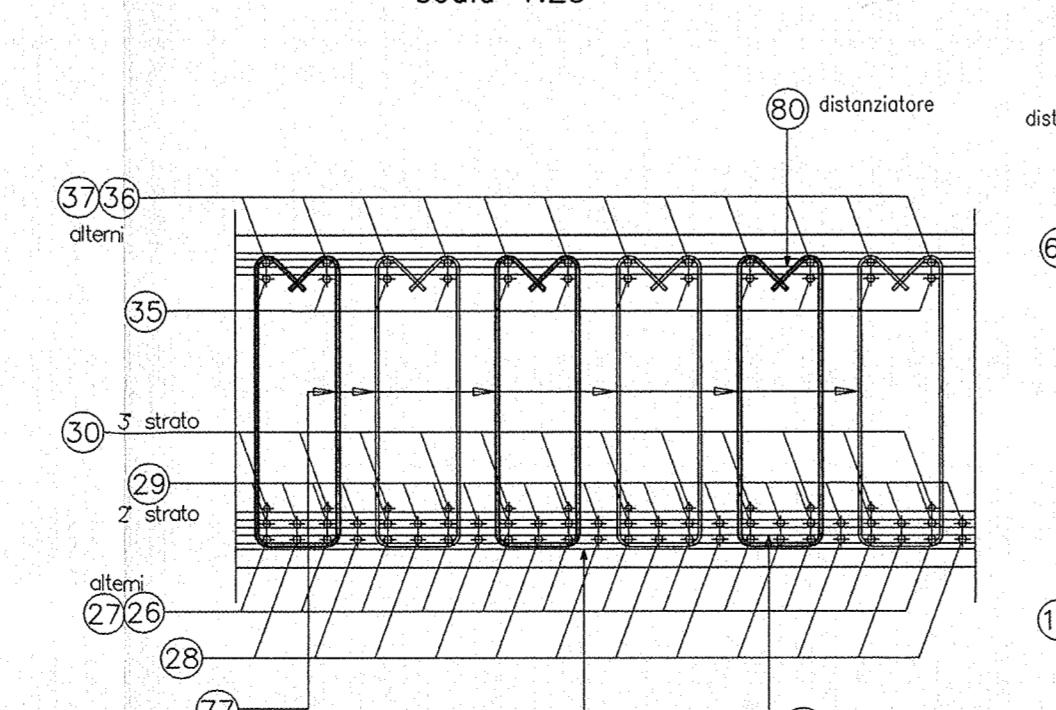
PARTICOLARE WATER-STOP MURO
Scala 1:50



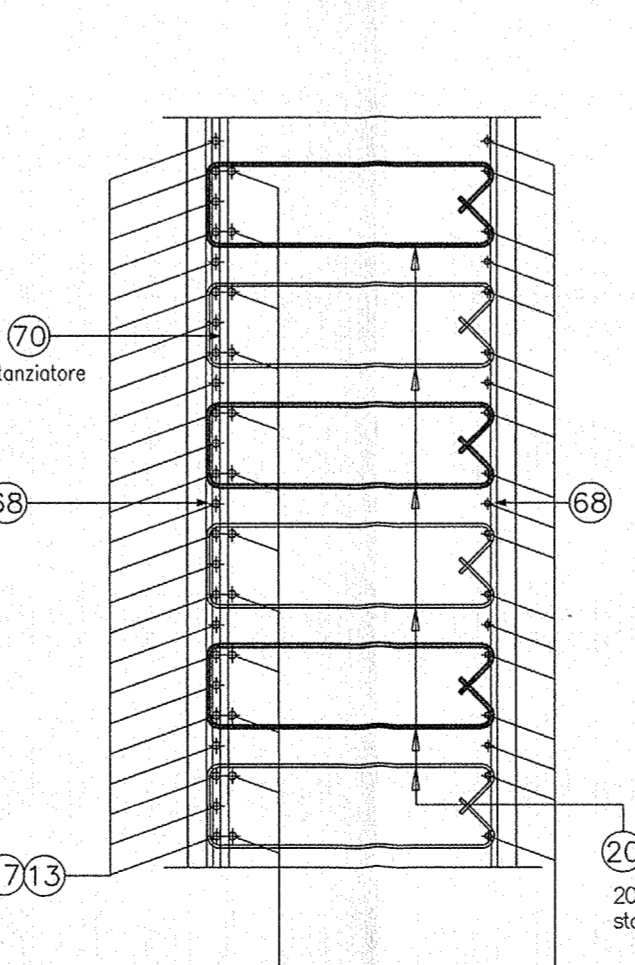
PARTICOLARE A
scala 1:25



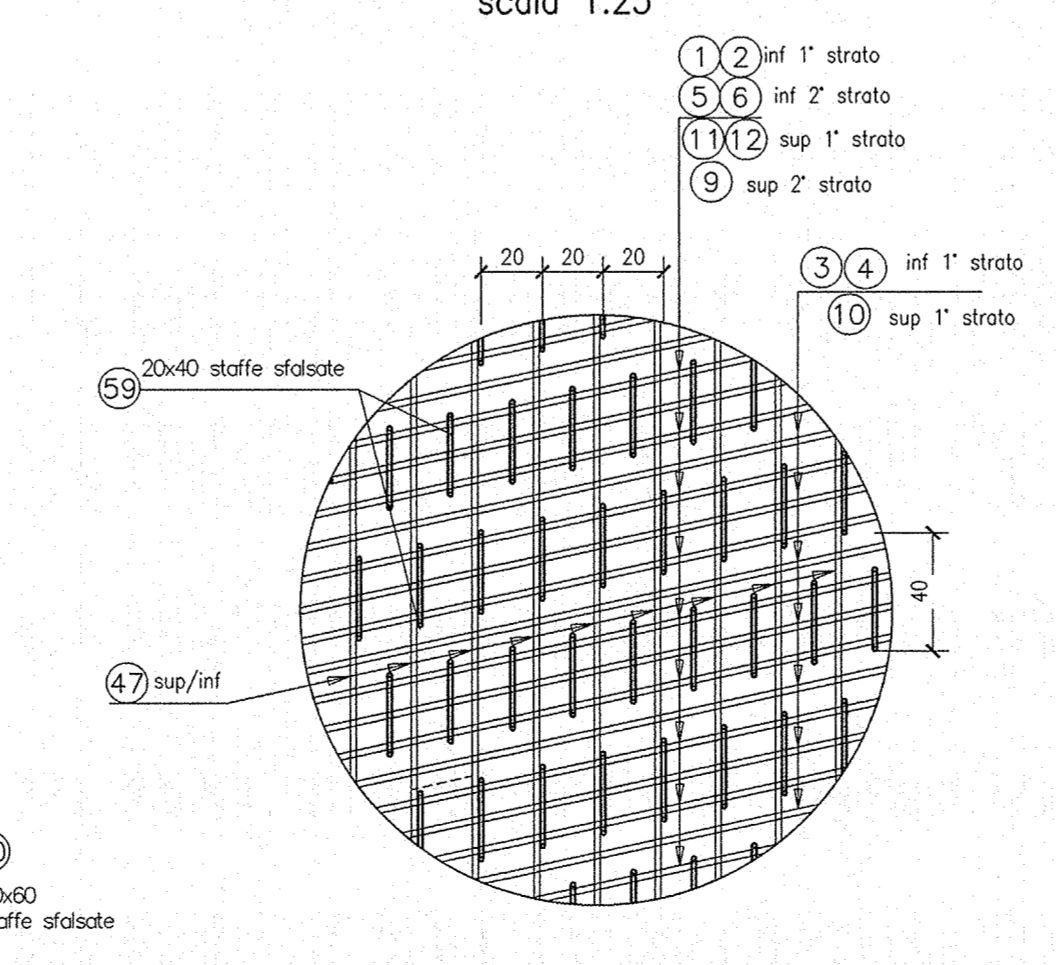
PARTICOLARE B
scala 1:25



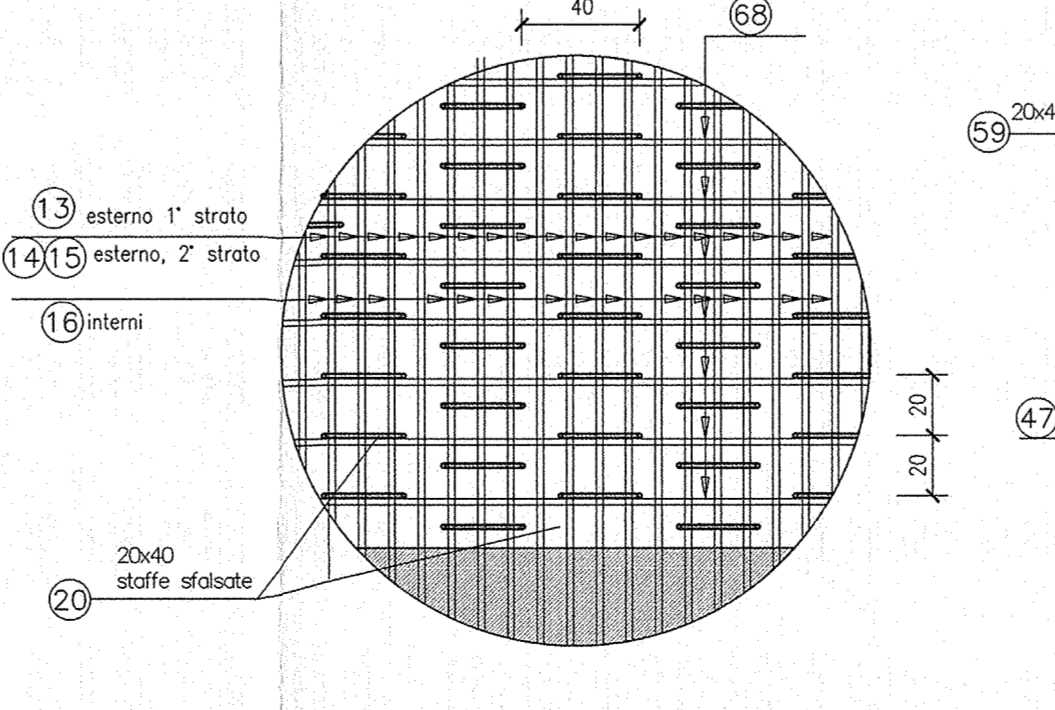
PARTICOLARE C PIANTE A-A
scala 1:25



DISPOSIZIONE STAFFE SOLETTA INFERIORE
scala 1:25



DISPOSIZIONE STAFFE PARETE
scala 1:25



DISPOSIZIONE STAFFE SOLETTA INFERIORE
scala 1:25

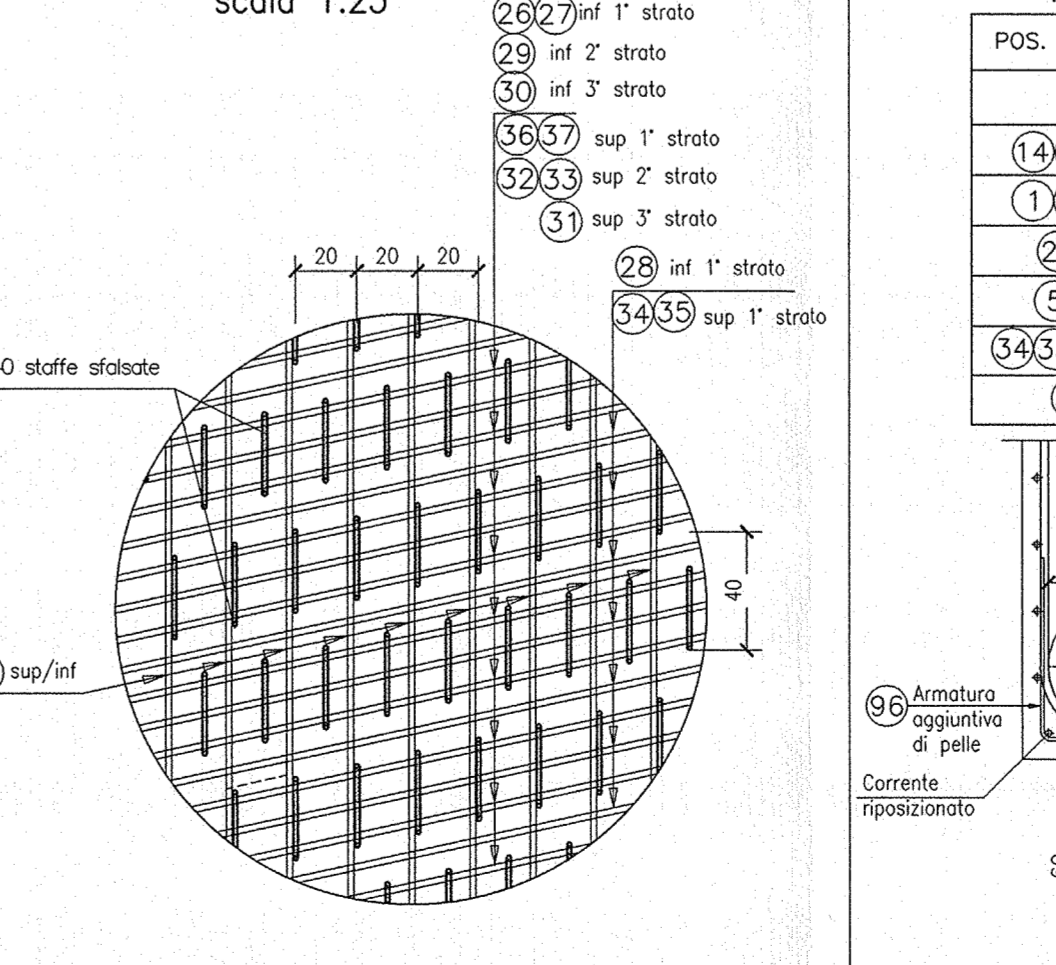
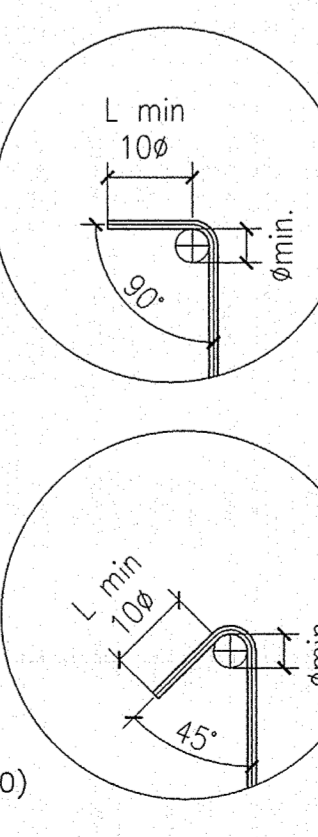


TABELLA DIAMETRI AMMISSIBILI DEI MANDRINI PER LE BARRE PIEGATE

POS. N°	DIAMETRO MINIMO DI PIEGATURA
(3)17	23ø
(4)18(8)	22ø
(1)2(3)	20ø
(2)2(3)	18ø
(5)6	17ø
(4)5(3)3(3)	15ø
(1)3	12ø

PARTICOLARE PIEGATURE STAFFE



DESEGNI DI RIFERIMENTO

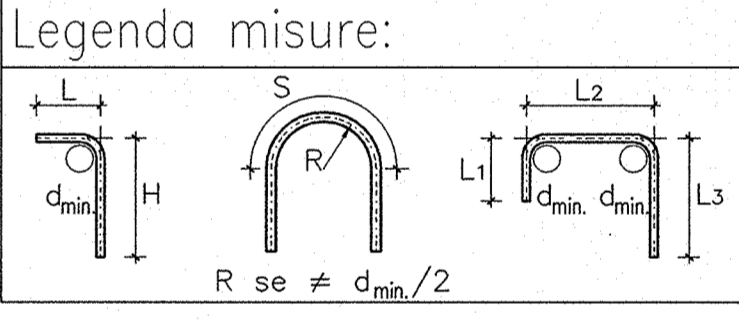
DESCRIZIONE	CODICE
- S21 - CARPIERINA - PAVIA E SEZIONE LONGITUDINALE - SW 1	NONI1E23062100001
- S21 - CARPIERINA - PAVIA E SEZIONE LONGITUDINALE - SW 2	NONI1E23062100002
- S21 - CARPIERINA - PAVIA E SEZIONE LONGITUDINALE - SW 3	NONI1E23062100003
- S21 - CARPIERINA - PAVIA E SEZIONE LONGITUDINALE - SW 4	NONI1E23062100004
- S21 - CARPIERINA - SEZIONE LONGITUDINALE DELLO DESTRO	NONI1E23062100005
- S21 - CARPIERINA - SEZIONE LONGITUDINALE DELLO DESTRO	NONI1E23062100006
- S21 - CARPIERINA - SEZIONI TRASVERSALI - SW 2	NONI1E23062100007
- S21 - CARPIERINA - SEZIONI TRASVERSALI - SW 3	NONI1E23062100008
- S21 - CARPIERINA - SEZIONI TRASVERSALI - SW 4	NONI1E23062100009
- S21 - CARPIERINA - SEZIONI TRASVERSALI - SW 5	NONI1E23062100010
- S21 - CARPIERINA - SEZIONI TRASVERSALI - SW 6	NONI1E23062100011
- S21 - CARPIERINA - SEZIONI TRASVERSALI - SW 7	NONI1E23062100012
- S21 - CARPIERINA - SEZIONI TRASVERSALI - SW 8	NONI1E23062100013
- S21 - CARPIERINA - SEZIONI TRASVERSALI - SW 9	NONI1E23062100014
- S21 - CARPIERINA - VACCA DI SOLEGGIAMENTO ACQUE - SW 1	NONI1E23062100015
- S21 - CARPIERINA - VACCA DI SOLEGGIAMENTO ACQUE - SW 2	NONI1E23062100016
- S21 - CARPIERINA - PARTICOLARE CHIAMI	NONI1E23062100017
- S21 - CARPIERINA - PAVIA - MURORI	NONI1E23062100018
- S21 - ANARUARA - SOTTOMA SOTTO LINEA A/C - SW 1	NONI1E23062100019
- S21 - ANARUARA - SOTTOMA SOTTO LINEA A/C - SW 2	NONI1E23062100020
- S21 - ANARUARA - SOTTOMA SOTTO LINEA A/C - SW 3	NONI1E23062100021
- S21 - ANARUARA - SOTTOMA SOTTO LINEA A/C - SW 4	NONI1E23062100022
- S21 - ANARUARA - SOTTOMA SOTTO LINEA A/C - SW 5	NONI1E23062100023
- S21 - ANARUARA - SOTTOMA SOTTO LINEA A/C - SW 6	NONI1E23062100024
- S21 - ANARUARA - SOTTOMA SOTTO LINEA A/C - SW 7	NONI1E23062100025
- S21 - ANARUARA - SOTTOMA SOTTO LINEA A/C - SW 8	NONI1E23062100026
- S21 - ANARUARA - SOTTOMA SOTTO LINEA A/C - SW 9	NONI1E23062100027
- S21 - ANARUARA - SOTTOMA SOTTO LINEA A/C - SW 10	NONI1E23062100028
- S21 - ANARUARA - SOTTOMA SOTTO LINEA A/C - SW 11	NONI1E23062100029
- S21 - ANARUARA - SOTTOMA SOTTO LINEA A/C - SW 12	NONI1E23062100030
- S21 - ANARUARA - SOTTOMA SOTTO LINEA A/C - SW 13	NONI1E23062100031
- S21 - ANARUARA - SOTTOMA SOTTO LINEA A/C - SW 14	NONI1E23062100032
- S21 - ANARUARA - SOTTOMA SOTTO LINEA A/C - SW 15	NONI1E23062100033
- S21 - ANARUARA - SOTTOMA SOTTO LINEA A/C - SW 16	NONI1E23062100034
- S21 - ANARUARA - SOTTOMA SOTTO LINEA A/C - SW 17	NONI1E23062100035
- S21 - ANARUARA - SOTTOMA SOTTO LINEA A/C - SW 18	NONI1E23062100036
- S21 - ANARUARA - SOTTOMA SOTTO LINEA A/C - SW 19	NONI1E23062100037
- S21 - ANARUARA - SOTTOMA SOTTO LINEA A/C - SW 20	NONI1E23062100038
- S21 - ANARUARA - SOTTOMA SOTTO LINEA A/C - SW 21	NONI1E23062100039
- S21 - ANARUARA - SOTTOMA SOTTO LINEA A/C - SW 22	NONI1E23062100040
- S21 - ANARUARA - SOTTOMA SOTTO LINEA A/C - SW 23	NONI1E23062100041
- S21 - ANARUARA - SOTTOMA SOTTO LINEA A/C - SW 24	NONI1E23062100042
- S21 - ANARUARA - SOTTOMA SOTTO LINEA A/C - SW 25	NONI1E23062100043
- S21 - ANARUARA - SOTTOMA SOTTO LINEA A/C - SW 26	NONI1E23062100044
- S21 - ANARUARA - SOTTOMA SOTTO LINEA A/C - SW 27	NONI1E23062100045
- S21 - ANARUARA - SOTTOMA SOTTO LINEA A/C - SW 28	NONI1E23062100046
- S21 - ANARUARA - SOTTOMA SOTTO LINEA A/C - SW 29	NONI1E23062100047
- S21 - ANARUARA - SOTTOMA SOTTO LINEA A/C - SW 30	NONI1E23062100048
- S21 - ANARUARA - SOTTOMA SOTTO LINEA A/C - SW 31	NONI1E23062100049
- S21 - ANARUARA - SOTTOMA SOTTO LINEA A/C - SW 32	NONI1E23062100050
- S21 - ANARUARA - SOTTOMA SOTTO LINEA A/C - SW 33	NONI1E23062100051
- S21 - ANARUARA - SOTTOMA SOTTO LINEA A/C - SW 34	NONI1E23062100052
- S21 - ANARUARA - SOTTOMA SOTTO LINEA A/C - SW 35	NONI1E23062100053
- S21 - ANARUARA - SOTTOMA SOTTO LINEA A/C - SW 36	NONI1E23062100054
- S21 - ANARUARA - SOTTOMA SOTTO LINEA A/C - SW 37	NONI1E23062100055
- S21 - ANARUARA - SOTTOMA SOTTO LINEA A/C - SW 38	NONI1E23062100056
- S21 - ANARUARA - SOTTOMA SOTTO LINEA A/C - SW 39	NONI1E23062100057
- S21 - ANARUARA - SOTTOMA SOTTO LINEA A/C - SW 40	NONI1E23062100058
- S21 - ANARUARA - SOTTOMA SOTTO LINEA A/C - SW 41	NONI1E23062100059
- S21 - ANARUARA - SOTTOMA SOTTO LINEA A/C - SW 42	NONI1E23062100060
- S21 - ANARUARA - SOTTOMA SOTTO LINEA A/C - SW 43	NONI1E23062100061
- S21 - ANARUARA - SOTTOMA SOTTO LINEA A/C - SW 44	NONI1E23062100062
- S21 - ANARUARA - SOTTOMA SOTTO LINEA A/C - SW 45	NONI1E23062100063
- S21 - ANARUARA - SOTTOMA SOTTO LINEA A/C - SW 46	NONI1E23062100064
- S21 - ANARUARA - SOTTOMA SOTTO LINEA A/C - SW 47	NONI1E23062100065
- S21 - ANARUARA - SOTTOMA SOTTO LINEA A/C - SW 48	NONI1E23062100066
- S21 - ANARUARA - SOTTOMA SOTTO LINEA A/C - SW 49	NONI1E23062100067
- S21 - ANARUARA - SOTTOMA SOTTO LINEA A/C - SW 50	NONI1E23062100068
- S21 - ANARUARA - SOTTOMA SOTTO LINEA A/C - SW 51	NONI1E23062100069
- S21 - ANARUARA - SOTTOMA SOTTO LINEA A/C - SW 52	NONI1E23062100070

NOTE GENERALI

- TUTTE LE MISURE SONO ESPRESSE IN CENTIMETRI
- TUTTI GLI ANGOLI SONO ESPRESI IN GRADI DECIMALI
- DOVE NON SPECIFICATO, SI PRESCRIVONO I SEGUENTI DIAMETRI MINIMI DI PIEGATURA:

ø BARRA	DIAMETRO MINIMO DI PIEGATURA
> 16mm	7ø
≤ 16mm	4ø

- LE DIMENSIONI INDICATE PER LA SAGOMA DELLE ARMATURE SONO RIFERITE ALL'ASSE DELLA BARRA
- LE MISURE DEI SINGOLI TRATTI DI BARRA VANNO INTESE SECONDO LA SEGUENTE TABELLA:



CARATTERISTICHE DEI MATERIALI

- PER LE CARATTERISTICHE DEI MATERIALI FARE RIFERIMENTO ALL'ELABORATO INORI1EE21SL000001

COMMITTENTE:
RFI
RETE FERROVIARIA ITALIANA
GRUPPO FERROVIE DELLO STATO

ALTA SORVEGLIANZA:
ITALFERR
GRUPPO FERROVIE DELLO STATO

GENERAL CONTRACTOR:
Cepav due
Consorzio ENI per l'Alta Velocità

INFRASTRUTTURE FERROVIARIE STRATEGICHE DEFINITE DALLA LEGGE OBIETTIVO N. 443/01

LINEA A.V. I.A.C. TORINO - VENEZIA Tratta MILANO - VERONA
Lotto funzionale Brescia-Verona
PROGETTO ESECUTIVO
SLZ1 - SOTTOVIA S.C. VIA RAMPÀ PK 149+888,702
ARMATURA
SCATOLARE SOTTO I.C. B.P.

GENERAL CONTRACTOR: **Cepav due**
Consorzio ENI per l'Alta Velocità
Consorzio Cepav due
Direttore del Consorzio
Ing. T. Tognola

PROGETTAZIONE
Rev. Descrizione
A EMISSIONE
B
C
D
GIG. 751447324A
Progetto collaborativo
della Unione Europea
CUP: F81H10000008