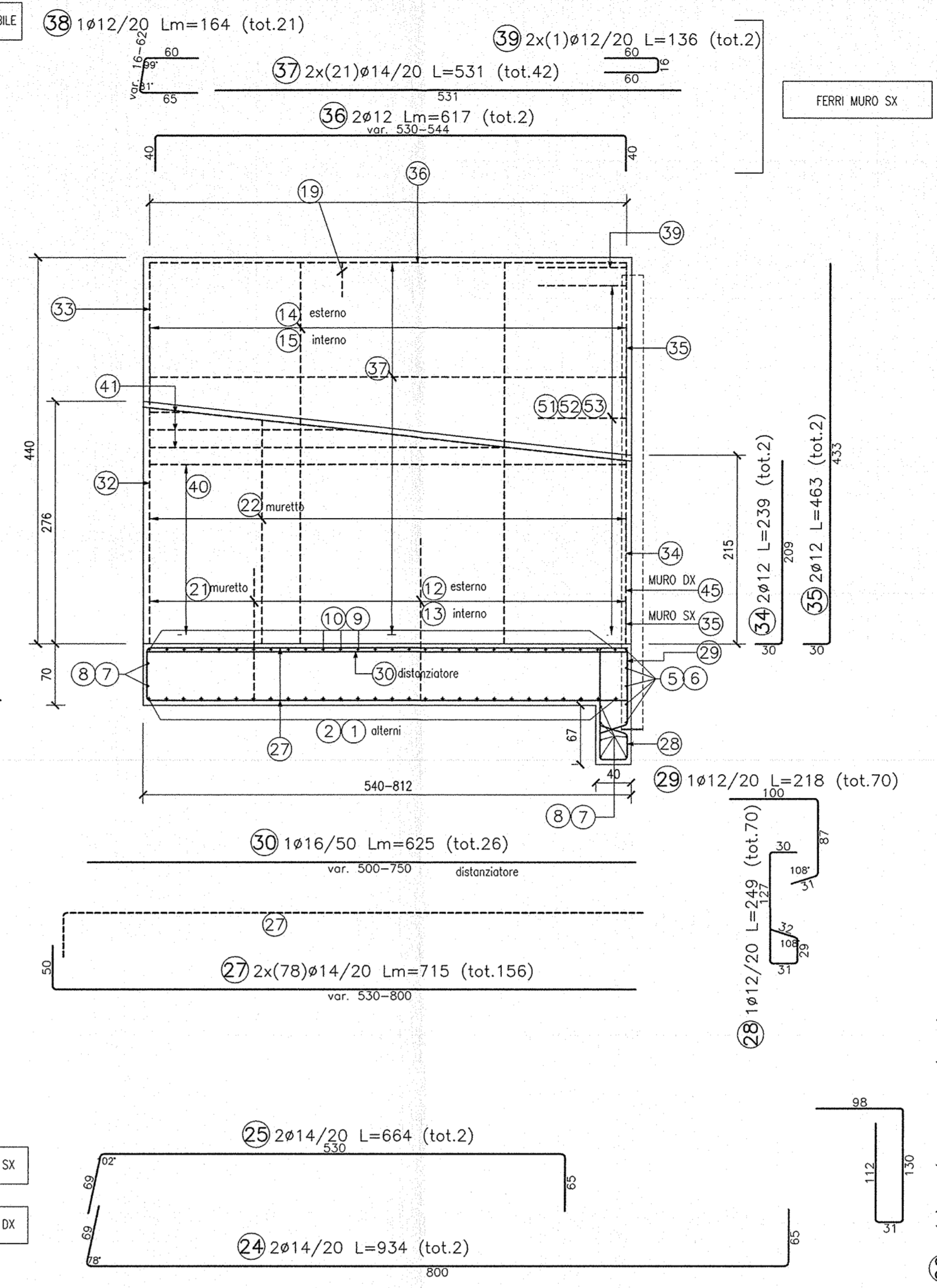
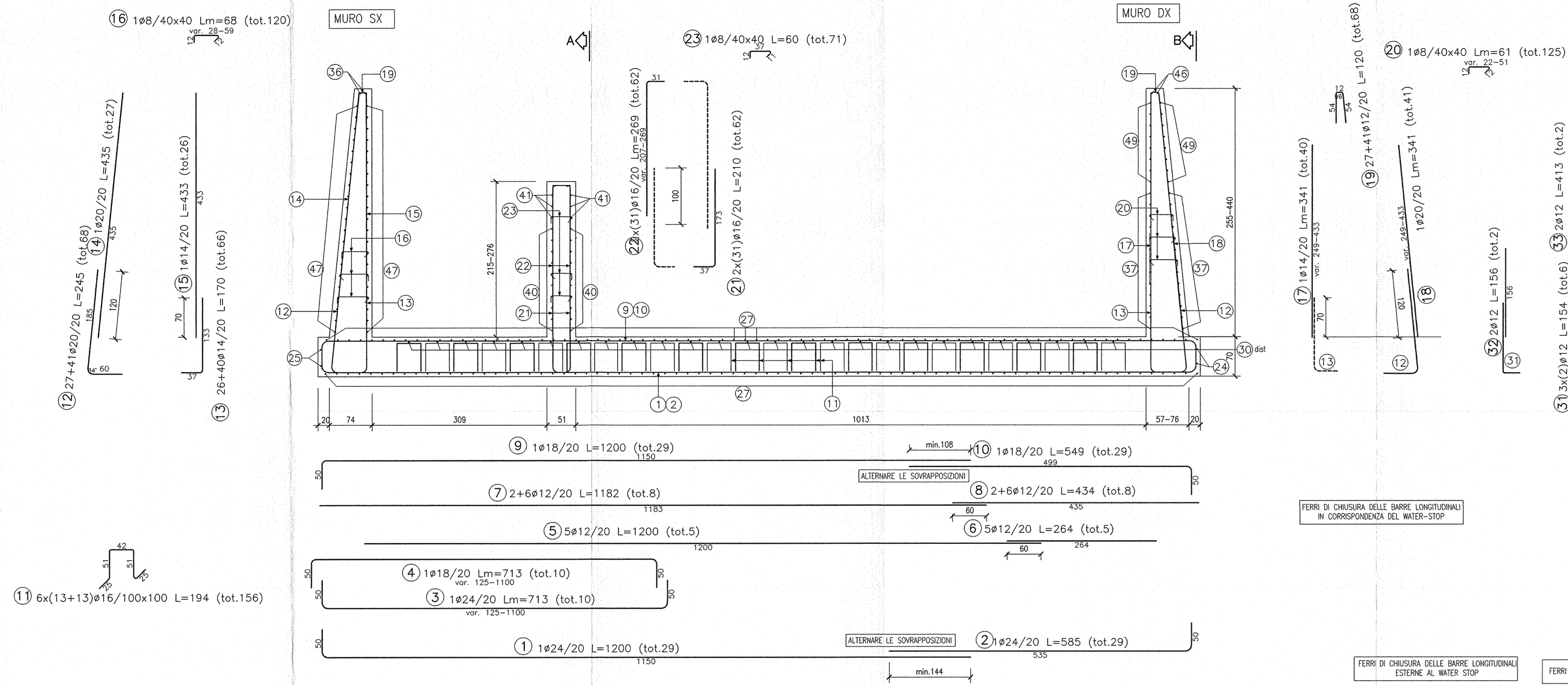


DESCRIZIONE	CODICE
- S21 - CARPENTERIA - PAVIA E SEZIONE LONGITUDINALE - Tav. 1	NORI1EE28SLZ10001
- S21 - CARPENTERIA - PAVIA E SEZIONE LONGITUDINALE - Tav. 2	NORI1EE28SLZ10002
- S21 - CARPENTERIA - PAVIA E SEZIONE LONGITUDINALE - Tav. 3	NORI1EE28SLZ10003
- S21 - CARPENTERIA - PAVIA E SEZIONE LONGITUDINALE - Tav. 4	NORI1EE28SLZ10004
- S21 - CARPENTERIA - SEZIONE LONGITUDINALE CILINDRO SINISTRO	NORI1EE28SLZ10005
- S21 - CARPENTERIA - SEZIONE LONGITUDINALE CILINDRO DESTRO	NORI1EE28SLZ10006
- S21 - CARPENTERIA - SEZIONI TRASVERSALI - Tav. 1	NORI1EE28SLZ10007
- S21 - CARPENTERIA - SEZIONI TRASVERSALI - Tav. 2	NORI1EE28SLZ10008
- S21 - CARPENTERIA - SEZIONI TRASVERSALI - Tav. 3	NORI1EE28SLZ10009
- S21 - CARPENTERIA - SEZIONI TRASVERSALI - Tav. 4	NORI1EE28SLZ10010
- S21 - CARPENTERIA - SEZIONI TRASVERSALI - Tav. 5	NORI1EE28SLZ10011
- S21 - CARPENTERIA - SEZIONI TRASVERSALI - Tav. 6	NORI1EE28SLZ10012
- S21 - CARPENTERIA - SEZIONI TRASVERSALI - Tav. 7	NORI1EE28SLZ10013
- S21 - CARPENTERIA - SEZIONI TRASVERSALI - Tav. 8	NORI1EE28SLZ10014
- S21 - CARPENTERIA - SEZIONI TRASVERSALI - Tav. 9	NORI1EE28SLZ10015
- S21 - CARPENTERIA - SEZIONI TRASVERSALI - Tav. 10	NORI1EE28SLZ10016
- S21 - CARPENTERIA - VASCA DI SOLENNAMENTO ACQUE - Tav. 1	NORI1EE28SLZ10017
- S21 - CARPENTERIA - VASCA DI SOLENNAMENTO ACQUE - Tav. 2	NORI1EE28SLZ10018
- S21 - CARPENTERIA - PARTICOLARE GIUNTI	NORI1EE28SLZ10019
- S21 - CARPENTERIA - PAVIA FINIONI	NORI1EE28SLZ10020
- S21 - ARMATURA - SOTTOVA SOTTO LINEA AV/AC - Tav. 1	NORI1EE28SLZ10021
- S21 - ARMATURA - SOTTOVA SOTTO LINEA AV/AC - Tav. 2	NORI1EE28SLZ10022
- S21 - ARMATURA - SOTTOVA SOTTO LINEA AV/AC - Tav. 3	NORI1EE28SLZ10023
- S21 - ARMATURA - SCALARE SOTTO LC B.P.	NORI1EE28SLZ10024
- S21 - ARMATURA - SCALARE SOTTO LC B.S.	NORI1EE28SLZ10025
- S21 - ARMATURA - SCALARE SOTTO LINEA STORICA - Tav. 1	NORI1EE28SLZ10026
- S21 - ARMATURA - SCALARE SOTTO LINEA STORICA - Tav. 2	NORI1EE28SLZ10027
- S21 - ARMATURA - MURI AD "U" - Tav. 1	NORI1EE28SLZ10028
- S21 - ARMATURA - MURI AD "U" - Tav. 2	NORI1EE28SLZ10029
- S21 - ARMATURA - MURI AD "U" - Tav. 3	NORI1EE28SLZ10030
- S21 - ARMATURA - MURI AD "U" - Tav. 4	NORI1EE28SLZ10031
- S21 - ARMATURA - MURI AD "U" - Tav. 5	NORI1EE28SLZ10032
- S21 - ARMATURA - MURI AD "U" - Tav. 6	NORI1EE28SLZ10033
- S21 - ARMATURA - MURI AD "U" - Tav. 7	NORI1EE28SLZ10034
- S21 - ARMATURA - MURI AD "U" - Tav. 8	NORI1EE28SLZ10035
- S21 - ARMATURA - MURI AD "U" - Tav. 9	NORI1EE28SLZ10036
- S21 - ARMATURA - MURI AD "U" - Tav. 10	NORI1EE28SLZ10037
- S21 - ARMATURA - MURI AD "U" - Tav. 11	NORI1EE28SLZ10038
- S21 - ARMATURA - MURI AD "U" - Tav. 12	NORI1EE28SLZ10039
- S21 - ARMATURA - MURI AD "U" - Tav. 13	NORI1EE28SLZ10040
- S21 - ARMATURA - MURI AD "U" - Tav. 14	NORI1EE28SLZ10041
- S21 - ARMATURA - MURI AD "U" - Tav. 15	NORI1EE28SLZ10042
- S21 - ARMATURA - MURI AD "U" - Tav. 16	NORI1EE28SLZ10043
- S21 - ARMATURA - MURI AD "U" - Tav. 17	NORI1EE28SLZ10044
- S21 - ARMATURA - MURI AD "U" - Tav. 18	NORI1EE28SLZ10045
- S21 - ARMATURA - MURI AD "U" - Tav. 19	NORI1EE28SLZ10046
- S21 - ARMATURA - MURI AD "U" - Tav. 20	NORI1EE28SLZ10047
- S21 - ARMATURA - MURI AD "U" - Tav. 21	NORI1EE28SLZ10048
- S21 - ARMATURA - MURI AD "U" - Tav. 22	NORI1EE28SLZ10049
- S21 - ARMATURA - MURI AD "U" - Tav. 23	NORI1EE28SLZ10050
- S21 - ARMATURA - VASCA DI SOLENNAMENTO - Tav. 1	NORI1EE28SLZ10051
- S21 - ARMATURA - VASCA DI SOLENNAMENTO - Tav. 2	NORI1EE28SLZ10052
- S21 - ARMATURA - VASCA DI SOLENNAMENTO - Tav. 3	NORI1EE28SLZ10053
- S21 - ARMATURA - VASCA DI SOLENNAMENTO - Tav. 4	NORI1EE28SLZ10054
- S21 - RELAZIONE DI CALCOLO SCALARE IC VERONA MERO E LINEA STORICA	NORI1EE28SLZ10055
- S21 - RELAZIONE DI CALCOLO MURI - TABULATI DI CALCOLO	NORI1EE28SLZ10056
- S21 - RELAZIONE DI CALCOLO MURI - TABULATI DI CALCOLO	NORI1EE28SLZ10057
- S21 - RELAZIONE DI CALCOLO VASCA DI SOLENNAMENTO	NORI1EE28SLZ10058

CONCIO 1

SEZIONE TRASVERSALE  
scala 1:50

SEZIONE LONGITUDINALE "A"  
scala 1:50



SEZIONE LONGITUDINALE "B"  
scala 1:50

PARTICOLARE WATER-STOP MURO  
Scala 1:50

PIANTA FONDAZIONE  
scala 1:100

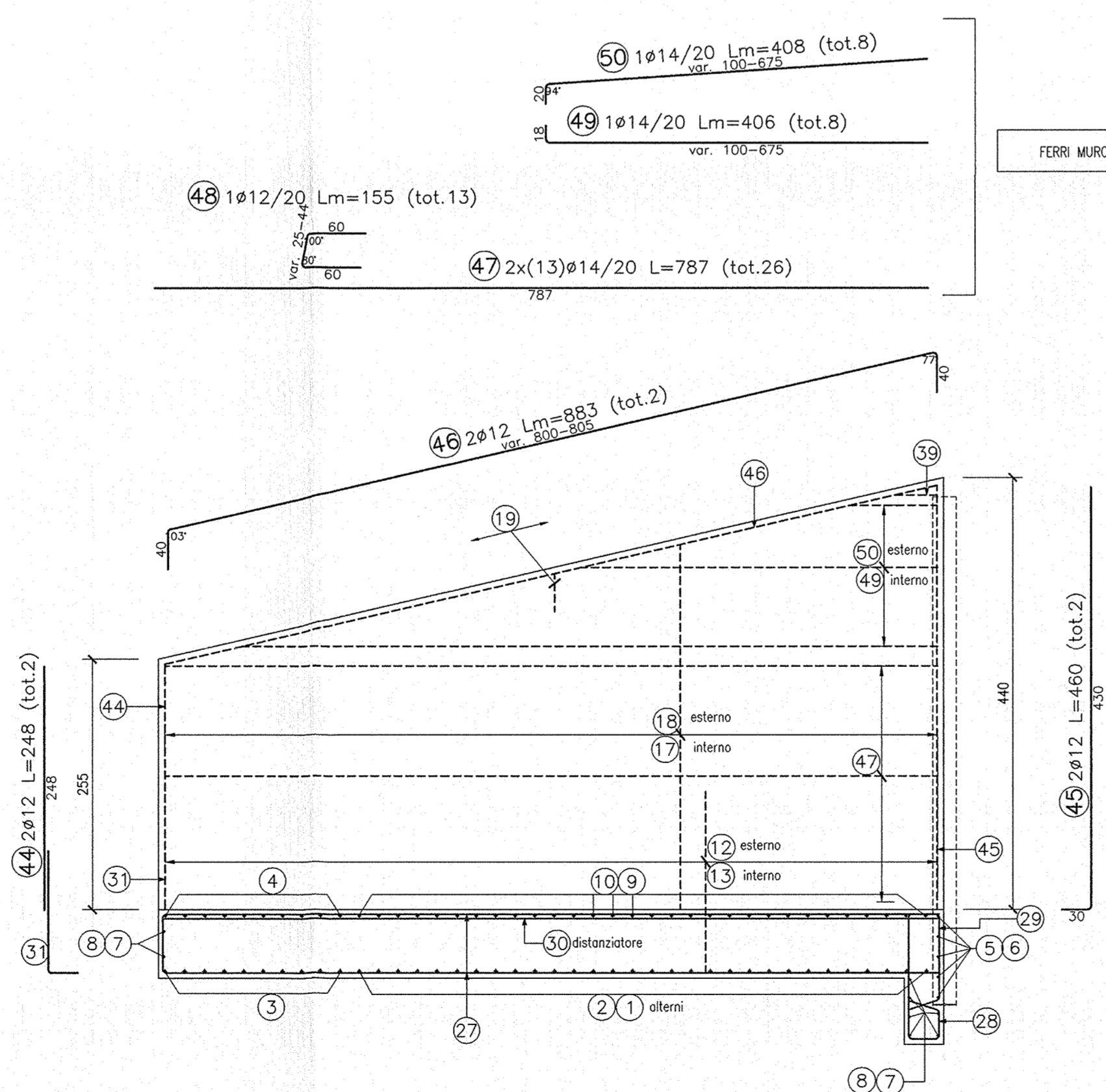
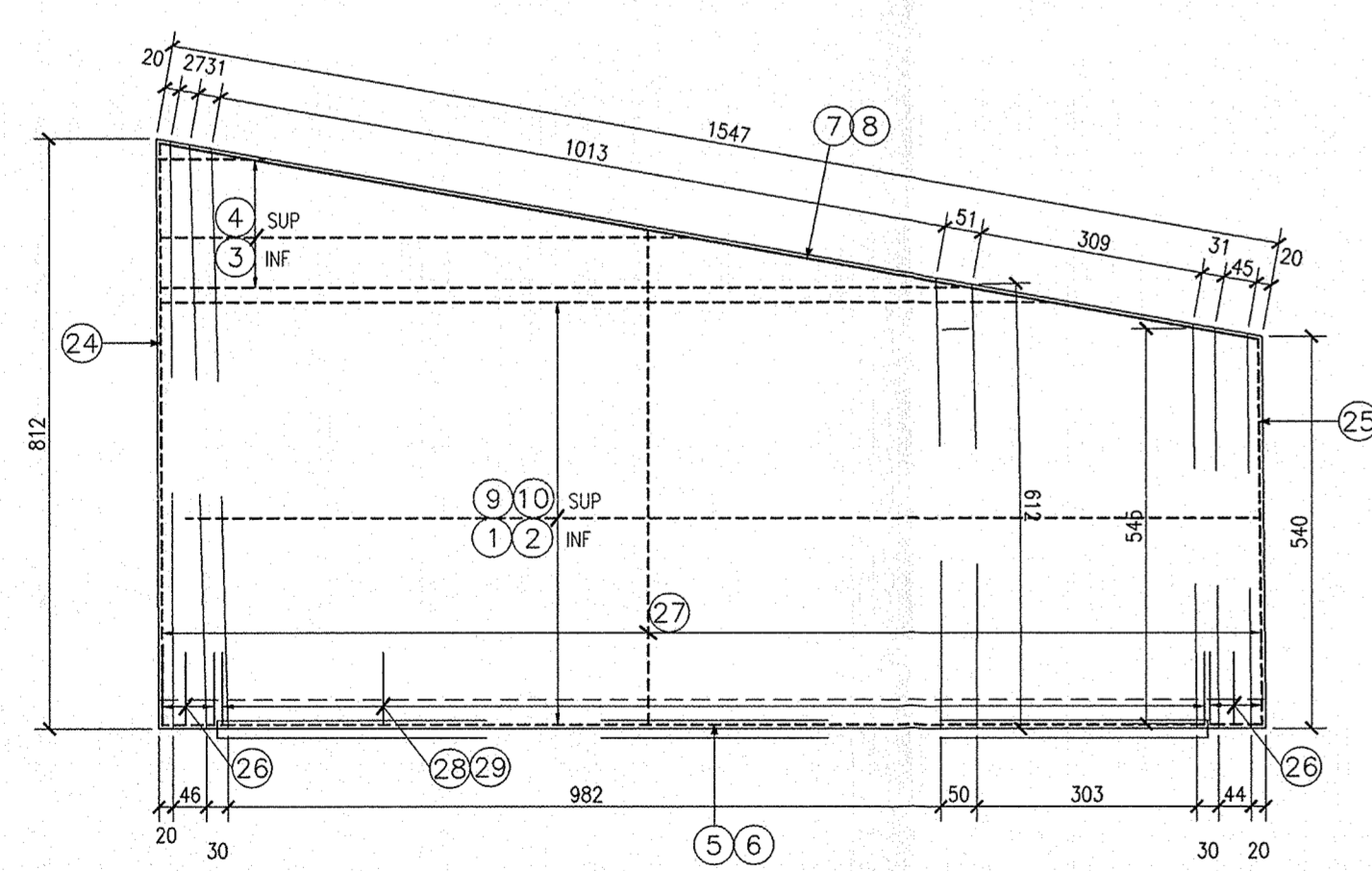
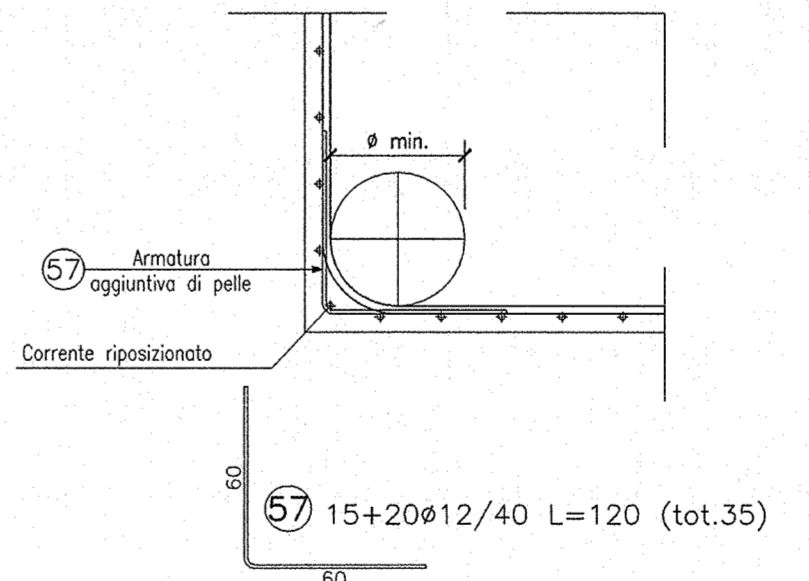


TABELLA DIAMETRI AMMISSIBILI DEI MANDRINI PER LE BARRE PIEGATE

POS. N°	DIAMETRO MINIMO DI PIEGATURA
1) 2) 3)	18φ
12)	18φ
21)	17φ

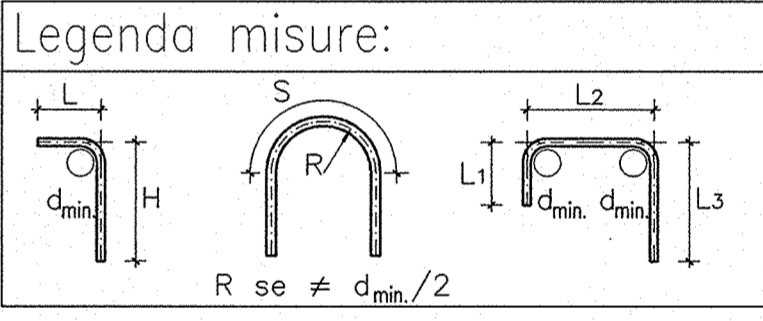


NOTE GENERALI

- TUTTE LE MISURE SONO ESPRESSE IN CENTIMETRI
- TUTTI GLI ANGOLI SONO ESPRESI IN GRADI DECIMALI
- DOVE NON SPECIFICATO, SI PRESCRIVONO I SEGUENTI DIAMETRI MINIMI DI PIEGATURA:

φ BARRA	DIAMETRO MINIMO DI PIEGATURA
> 16mm	7φ
≤ 16mm	4φ

- LE DIMENSIONI INDICATE PER LA SAGOMA DELLE ARMATURE SONO RIFERITE ALL'ASSE DELLA BARRA
- LE MISURE DEI SINGOLI TRATTI DI BARRA VANNO INTESE SECONDO LA SEGUENTE TABELLA:



CARATTERISTICHE DEI MATERIALI

- PER LE CARATTERISTICHE DEI MATERIALI FARE RIFERIMENTO ALL'ELABORATO INOR11EE24TSL0000001

COMMITTEE: **RFI** RETE FERROVIARIA ITALIANA GRUPPO FERROVIE DELLO STATO

ALTA SOVRIGLIANZA: **ITALFERR** GRUPPO FERROVIE DELLO STATO

GENERAL CONTRACTOR: **Cepav due** Consorzio ENI per l'Alta Velocità

INFRASTRUTTURE FERROVIARIE STRATEGICHE DEFINITE DALLA LEGGE OBIETTIVO N. 443/01

LINEA A.V. I.A.C. TORINO - VENEZIA Tratta MILANO - VERONA

Lotto funzionale Brescia-Verona

PROGETTO ESECUTIVO

SLZ1 - SOTTOVIA S.C. VIA RAMPÀ PK 149+888,702

ARMATURA MURI AD "U" - Tav.1

GENERAL CONTRACTOR: **Cepav due**

COMMITTEE: **RFI**

ALTA SOVRIGLIANZA: **ITALFERR**

GENERAL CONTRACTOR: **Cepav due**

INFRASTRUTTURE FERROVIARIE STRATEGICHE DEFINITE DALLA LEGGE OBIETTIVO N. 443/01

LINEA A.V. I.A.C. TORINO - VENEZIA Tratta MILANO - VERONA

Lotto funzionale Brescia-Verona

PROGETTO ESECUTIVO

SLZ1 - SOTTOVIA S.C. VIA RAMPÀ PK 149+888,702

ARMATURA MURI AD "U" - Tav.1

PROGETTAZIONE

Rev. Descrizione

A EMISSIONE

B

C

PROGETTAZIONE

Rev. Descrizione

A EMISSIONE

B

C

PROGETTAZIONE

Rev. Descrizione

A EMISSIONE

B

C