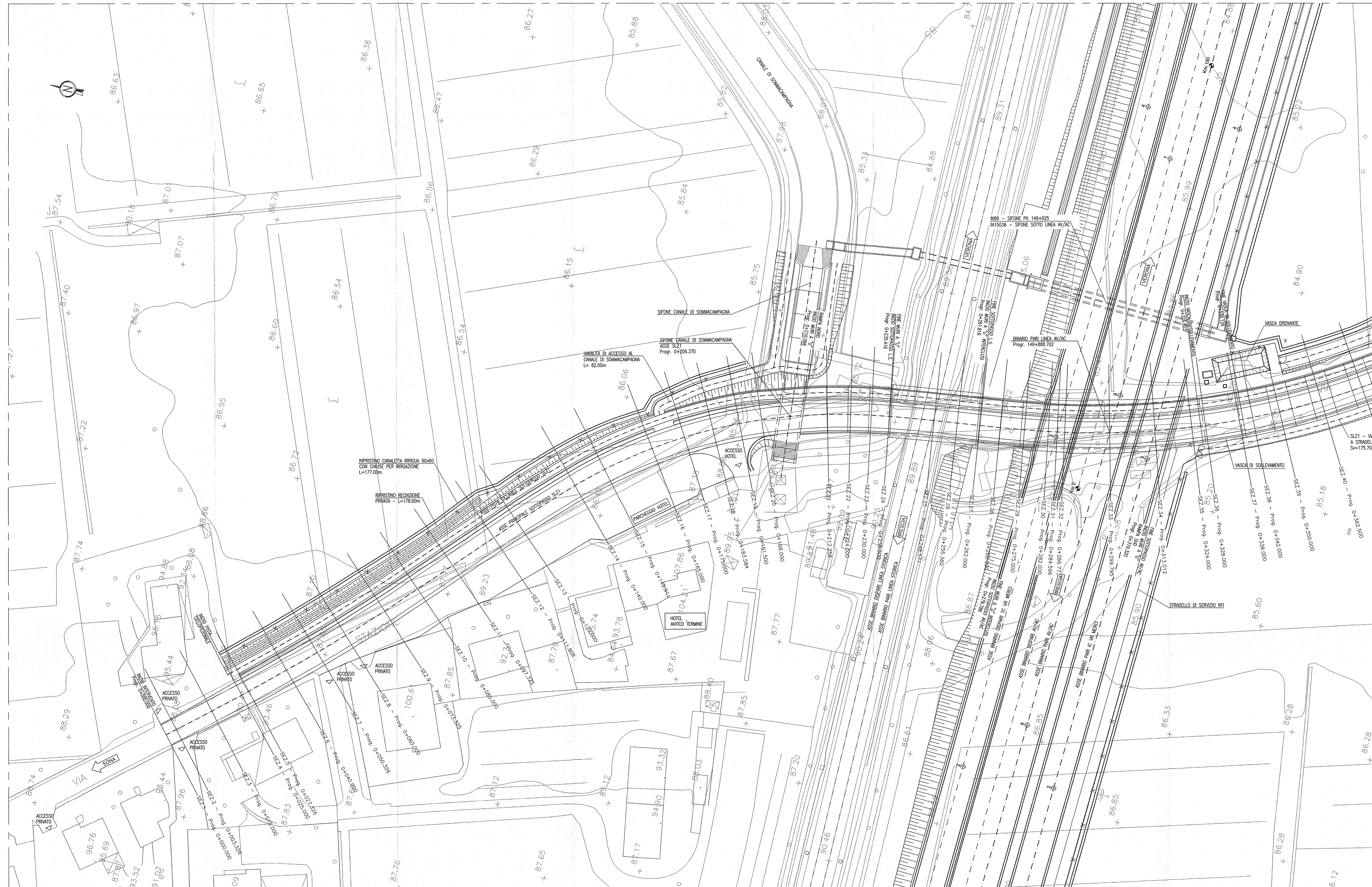


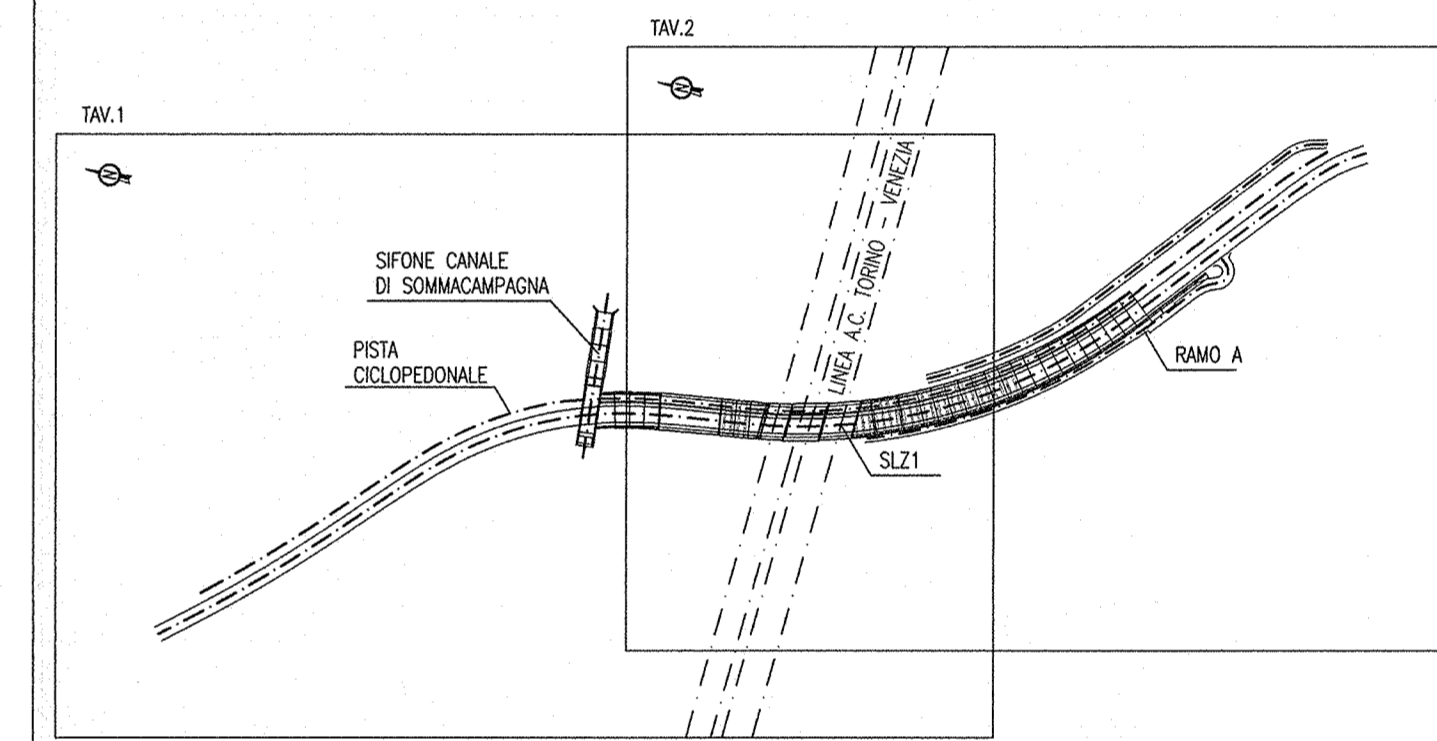
PLANIMETRIA DI PROGETTO
SCALA 1:500



DISEGNI DI RIFERIMENTO

DESCRIZIONE	CODICE
- SLZ1 - RELAZIONE TECNICA GENERALE	NORI1EE2P8SLZ100001
- SLZ1 - RELAZIONE ECONOMICA	NORI1EE2P8SLZ100001
- SLZ1 - PROFILO GEOMETRICO	NORI1EE2P8SLZ100001
- SLZ1 - PLANIMETRIA SITO IN FATTO	NORI1EE2P8SLZ100001
- SLZ1 - PLANIMETRIA DI PROGETTO - TAV 2	NORI1EE2P8SLZ100002
- SLZ1 - PLANIMETRIA DI TRACCIAMENTO	NORI1EE2P8SLZ100002
- SLZ1 - PROFILO LONGITUDINALE ASSE PRINCIPALE E PISTA CICLOPEDONALE	NORI1EE2P8SLZ100001
- SLZ1 - DISTRIBUZIONE DI VELOCITÀ ASSE PRINCIPALE	NORI1EE2P8SLZ100001
- SLZ1 - PLANIMETRIA DELLA SEGNALETICA E BARRIERE DI SICUREZZA - TAV 1	NORI1EE2P8SLZ100001
- SLZ1 - PLANIMETRIA DELLA SEGNALETICA E BARRIERE DI SICUREZZA - TAV 2	NORI1EE2P8SLZ100002
- SLZ1 - PLANIMETRIA DI ORDINAMENTO ACQUE DI PIATTAFORMA	NORI1EE2P8SLZ100001
- SLZ1 - RELAZIONE IDRAULICA	NORI1EE2P8SLZ100001
- SLZ1 - SEZIONE TIPO STRADA	NORI1EE2P8SLZ100001
- SLZ1 - SEZIONE TIPO OPERE D'ARTE - TAV 1	NORI1EE2P8SLZ100001
- SLZ1 - SEZIONE TIPO OPERE D'ARTE - TAV 2	NORI1EE2P8SLZ100002
- SLZ1 - ASSE PRINCIPALE - SEZIONI TRASVERSALI - TAV 1	NORI1EE2P8SLZ100001
- SLZ1 - ASSE PRINCIPALE - SEZIONI TRASVERSALI - TAV 2	NORI1EE2P8SLZ100002
- SLZ1 - ASSE PRINCIPALE - SEZIONI TRASVERSALI - TAV 3	NORI1EE2P8SLZ100003
- SLZ1 - ASSE PRINCIPALE - SEZIONI TRASVERSALI - TAV 4	NORI1EE2P8SLZ100004
- SLZ1 - ASSE PRINCIPALE - SEZIONI TRASVERSALI - TAV 5	NORI1EE2P8SLZ100005
- SLZ1 - ASSE PRINCIPALE - SEZIONI TRASVERSALI - TAV 6	NORI1EE2P8SLZ100006
- SLZ1 - CARPENTERIA - PAVI E SEZIONE LONGITUDINALE - TAV 1	NORI1EE2P8SLZ100001
- SLZ1 - CARPENTERIA - PAVI E SEZIONE LONGITUDINALE - TAV 2	NORI1EE2P8SLZ100002
- SLZ1 - CARPENTERIA - PAVI E SEZIONE LONGITUDINALE - TAV 3	NORI1EE2P8SLZ100003
- SLZ1 - CARPENTERIA - PAVI E SEZIONE LONGITUDINALE - TAV 4	NORI1EE2P8SLZ100004
- SLZ1 - CARPENTERIA - SEZIONE LONGITUDINALE CICLO PEDONALE	NORI1EE2P8SLZ100001
- SLZ1 - CARPENTERIA - SEZIONI TRASVERSALI - TAV 1	NORI1EE2P8SLZ100001
- SLZ1 - CARPENTERIA - SEZIONI TRASVERSALI - TAV 2	NORI1EE2P8SLZ100002
- SLZ1 - CARPENTERIA - SEZIONI TRASVERSALI - TAV 3	NORI1EE2P8SLZ100003
- SLZ1 - CARPENTERIA - SEZIONI TRASVERSALI - TAV 4	NORI1EE2P8SLZ100004
- SLZ1 - CARPENTERIA - SEZIONI TRASVERSALI - TAV 5	NORI1EE2P8SLZ100005
- SLZ1 - CARPENTERIA - SEZIONI TRASVERSALI - TAV 6	NORI1EE2P8SLZ100006
- SLZ1 - CARPENTERIA - SEZIONI TRASVERSALI - TAV 7	NORI1EE2P8SLZ100007
- SLZ1 - CARPENTERIA - SEZIONI TRASVERSALI - TAV 8	NORI1EE2P8SLZ100008
- SLZ1 - CARPENTERIA - SEZIONI TRASVERSALI - TAV 9	NORI1EE2P8SLZ100009
- SLZ1 - CARPENTERIA - VASCA DI SOALLEVAMENTO ACQUE - TAV 1	NORI1EE2P8SLZ100001
- SLZ1 - CARPENTERIA - VASCA DI SOALLEVAMENTO ACQUE - TAV 2	NORI1EE2P8SLZ100002
- SLZ1 - CARPENTERIA - PAVI E SEZIONE LONGITUDINALE	NORI1EE2P8SLZ100001
- SLZ1 - CARPENTERIA - SEZIONE CANALE DI SOMMAMPAGNA - SEZIONI TRASVERSALI	NORI1EE2P8SLZ100001
- SLZ1 - SCAM E OPERE PROVVISORIE - PAVI E SEZIONE LONGITUDINALE	NORI1EE2P8SLZ100001
- SLZ1 - SCAM E OPERE PROVVISORIE - PAVI E SEZIONE LONGITUDINALE	NORI1EE2P8SLZ100001
- SLZ1 - SCAM E OPERE PROVVISORIE - PROGETTI - TAV 1	NORI1EE2P8SLZ100001
- SLZ1 - SCAM E OPERE PROVVISORIE - PROGETTI - TAV 2	NORI1EE2P8SLZ100002
- SLZ1 - SCAM E OPERE PROVVISORIE - PROGETTI - TAV 3	NORI1EE2P8SLZ100003
- SLZ1 - SCAM E OPERE PROVVISORIE - PROGETTI - TAV 4	NORI1EE2P8SLZ100004
- SLZ1 - SCAM E OPERE PROVVISORIE - SEZIONI TRASVERSALI - TAV 1	NORI1EE2P8SLZ100001
- SLZ1 - SCAM E OPERE PROVVISORIE - SEZIONI TRASVERSALI - TAV 2	NORI1EE2P8SLZ100002

PIANTA CHIAVE



COMMITTEE:
RFI
RETE FERROVIARIA ITALIANA
GRUPPO FERROVIE DELLO STATO

ALTA SOVRIGLIANZA:
ITALFERR
GRUPPO FERROVIE DELLO STATO

GENERAL CONTRACTOR:
Cepav due
Consorzio ENI per l'Alta Velocità

INFRASTRUTTURE FERROVIARIE STRATEGICHE DEFINITE DALLA LEGGE OBIETTIVO N. 443/01
LINEA A.V. I.A.C. TORINO - VENEZIA Tratta MILANO - VERONA
Lotto funzionale Brescia-Verona
PROGETTO ESECUTIVO
SLZ1 - SOTTOVIA S.C. VIA RAMPÀ PK 149+886,702
PLANIMETRIA DI PROGETTO - TAV. 1

GENERAL CONTRACTOR
Consorto **Cepav due**
Il Direttore del Consorzio
(Ing. T. Galante)

DIRETTORE LAVORI
Visto per Costruzione
Data:

SCALA:
1:500

COMMESSA	LOTTO	FASE	ENTE	TIPO DOC.	OPERA/DESCRIZIONE	PROG.	REV.
INOR	11	E2	P8	SLZ100	001	A	

PROGETTAZIONE	Rev.	Descrizione	Aut.	Data	Aut.	Data
A	EMISSIONE			20/11/18		
B						
C						