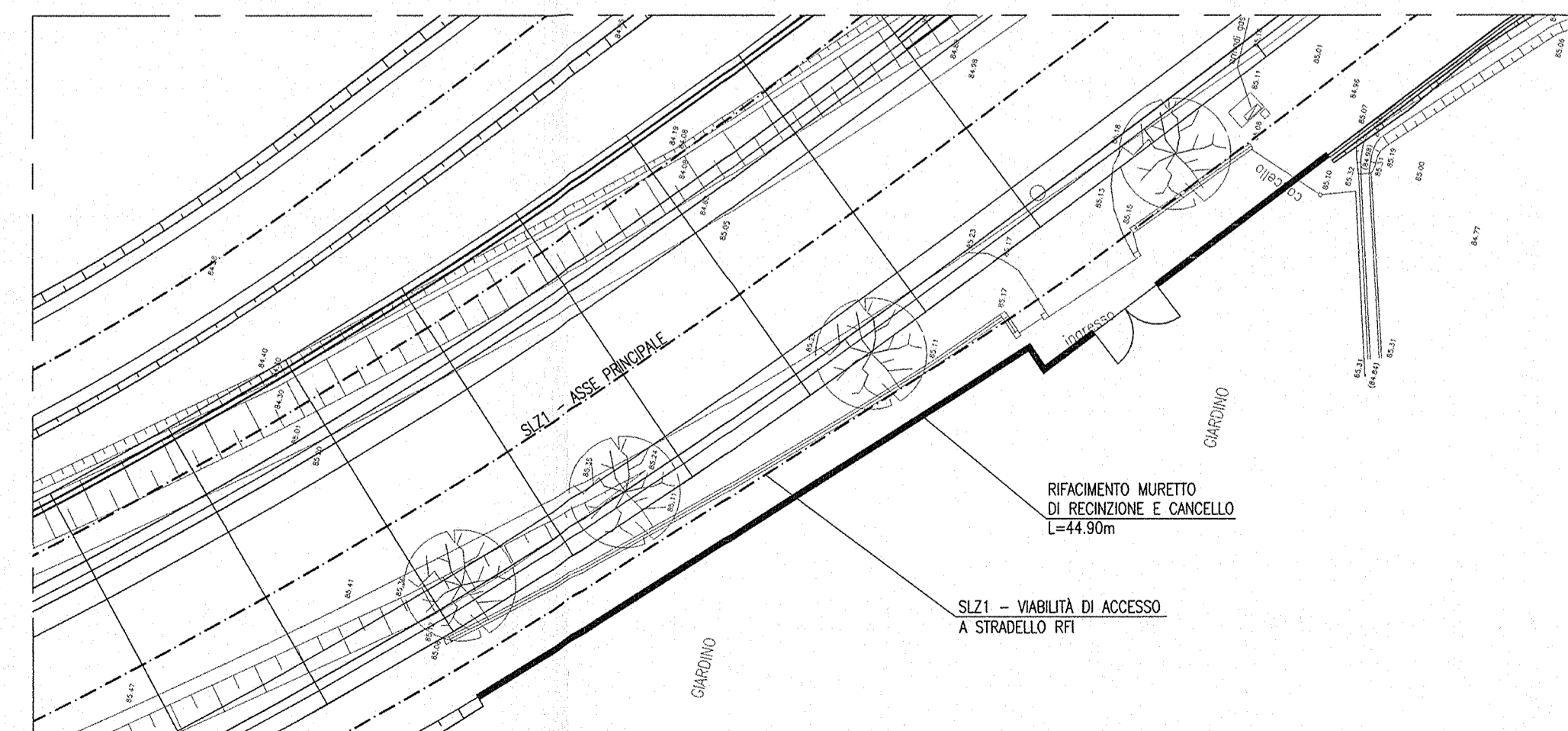


PLANIMETRIA DI PROGETTO
SCALA 1:500



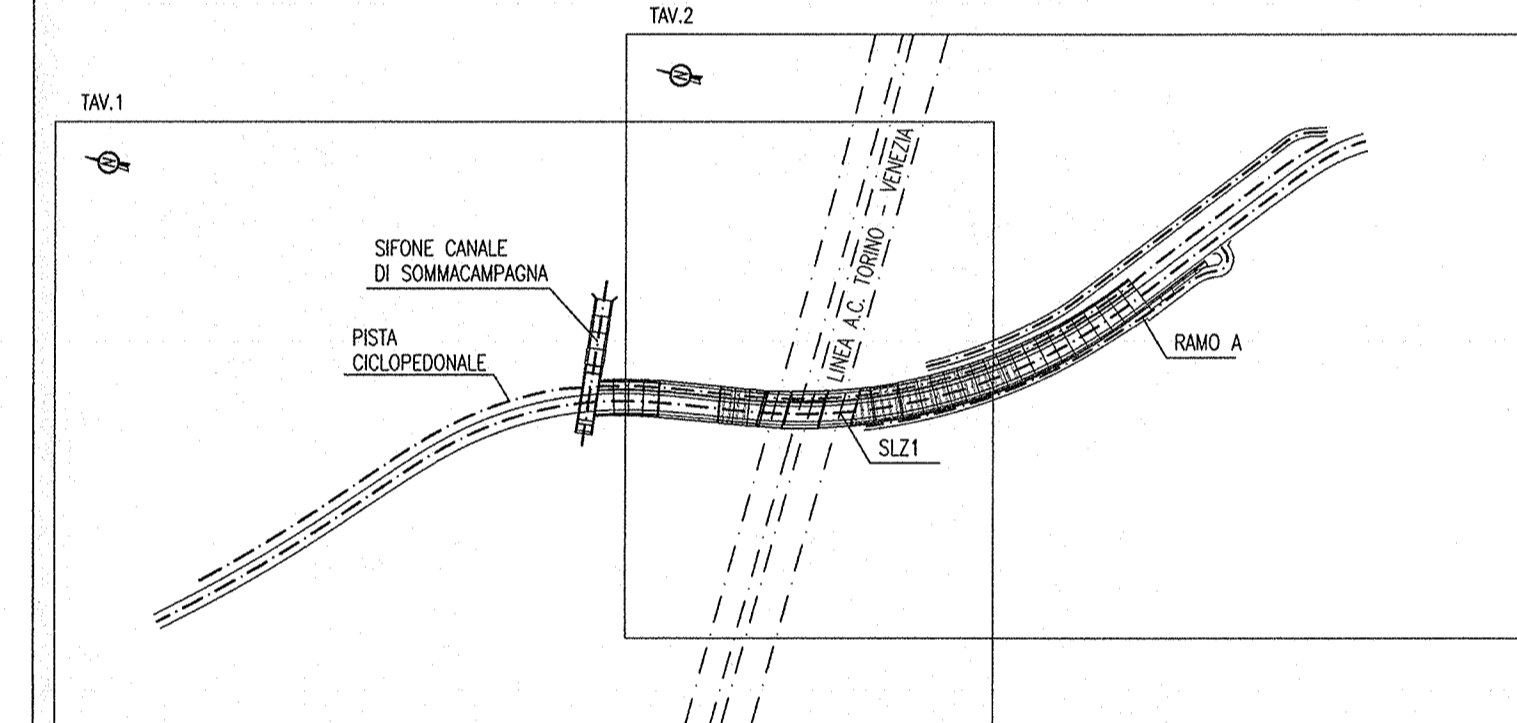
PARTICOLARE "A" - RIFACIMENTO MURETTO DI RECINZIONE



DISegni DI RIFERIMENTO

DESCRIZIONE	CODICE
- SL1 - RELAZIONE TECNICA GENERALE	NORI1E2P8S2100001
- SL1 - RELAZIONE ECONOMICA	NORI1E2P8S2100001
- SL1 - PROFILO ESECUZIONALE	NORI1E2P8S2100001
- SL1 - PLANIMETRIA SCAI DI FINITO	NORI1E2P8S2100001
- SL1 - PLANIMETRIA DI PROGETTO - TAV 1	NORI1E2P8S2100001
- SL1 - PLANIMETRIA DI TRACCIAMENTO	NORI1E2P8S2100002
- SL1 - PROFILO LONGITUDINALE ASSE PRINCIPALE E PISTA OCOLOPEDONALE	NORI1E2P8S2100001
- PROFILO DI VERIFICA ASSE PRINCIPALE	NORI1E2P8S2100001
- SL1 - PLANIMETRIA DELLA SEGNALAZIONE E BARRERE DI SICUREZZA - TAV 1	NORI1E2P8S2100001
- SL1 - PLANIMETRIA DELLA SEGNALAZIONE E BARRERE DI SICUREZZA - TAV 2	NORI1E2P8S2100002
- SL1 - PLANIMETRIA DI SOSTEGNO ACQUE DI PARTIFORMAZIONE	NORI1E2P8S2100001
- SL1 - RELAZIONE IDRAULICA	NORI1E2P8S2100001
- SL1 - SEZIONI TIPO STRADA	NORI1E2P8S2100001
- SL1 - SEZIONI TIPO OPERE D'ARTE - TAV 1	NORI1E2P8S2100002
- SL1 - ASSE PRINCIPALE - SEZIONI TRASVERSALI - TAV 1	NORI1E2P8S2100001
- SL1 - ASSE PRINCIPALE - SEZIONI TRASVERSALI - TAV 2	NORI1E2P8S2100002
- SL1 - ASSE PRINCIPALE - SEZIONI TRASVERSALI - TAV 3	NORI1E2P8S2100003
- SL1 - ASSE PRINCIPALE - SEZIONI TRASVERSALI - TAV 4	NORI1E2P8S2100004
- SL1 - ASSE PRINCIPALE - SEZIONI TRASVERSALI - TAV 5	NORI1E2P8S2100005
- SL1 - ASSE PRINCIPALE - SEZIONI TRASVERSALI - TAV 6	NORI1E2P8S2100006
- SL1 - CARPENTERIA - PAVIA E SEZIONE LONGITUDINALE - TAV 1	NORI1E2P8S2100001
- SL1 - CARPENTERIA - PAVIA E SEZIONE LONGITUDINALE - TAV 2	NORI1E2P8S2100002
- SL1 - CARPENTERIA - PAVIA E SEZIONE LONGITUDINALE - TAV 3	NORI1E2P8S2100003
- SL1 - CARPENTERIA - PAVIA E SEZIONE LONGITUDINALE - TAV 4	NORI1E2P8S2100004
- SL1 - CARPENTERIA - SEZIONE LONGITUDINALE CICLO SINISTRO	NORI1E2P8S2100005
- SL1 - CARPENTERIA - SEZIONE LONGITUDINALE CICLO DESTRO	NORI1E2P8S2100006
- SL1 - CARPENTERIA - SEZIONI TRASVERSALI - TAV 1	NORI1E2P8S2100001
- SL1 - CARPENTERIA - SEZIONI TRASVERSALI - TAV 2	NORI1E2P8S2100002
- SL1 - CARPENTERIA - SEZIONI TRASVERSALI - TAV 3	NORI1E2P8S2100003
- SL1 - CARPENTERIA - SEZIONI TRASVERSALI - TAV 4	NORI1E2P8S2100004
- SL1 - CARPENTERIA - SEZIONI TRASVERSALI - TAV 5	NORI1E2P8S2100005
- SL1 - CARPENTERIA - SEZIONI TRASVERSALI - TAV 6	NORI1E2P8S2100006
- SL1 - CARPENTERIA - SEZIONI TRASVERSALI - TAV 7	NORI1E2P8S2100007
- SL1 - CARPENTERIA - SEZIONI TRASVERSALI - TAV 8	NORI1E2P8S2100008
- SL1 - CARPENTERIA - SEZIONI TRASVERSALI - TAV 9	NORI1E2P8S2100009
- SL1 - CARPENTERIA - SEZIONI TRASVERSALI - TAV 10	NORI1E2P8S2100010
- SL1 - CARPENTERIA - VASCA DI SOLELEVAMENTO ACQUE - TAV 1	NORI1E2P8S2100001
- SL1 - CARPENTERIA - VASCA DI SOLELEVAMENTO ACQUE - TAV 2	NORI1E2P8S2100002
- SL1 - CARPENTERIA - PAVIA PUNTONI	NORI1E2P8S2100001
- SL1 - CARPENTERIA - SEZIONE CANALE DI SOMMARCAMPAGNA - PAVIA E SEZIONE LONGITUDINALE	NORI1E2P8S2100001
- SL1 - SEZIONI TIPO OPERE D'ARTE - PAVIA E SEZIONI LONGITUDINALE	NORI1E2P8S2100001
- SL1 - SEZIONI TIPO OPERE D'ARTE - PAVIA E SEZIONI LONGITUDINALE	NORI1E2P8S2100001
- SL1 - SCALI E OPERE PROVVISORIE - PAVIA FASE 1	NORI1E2P8S2100001
- SL1 - SCALI E OPERE PROVVISORIE - PAVIA FASE 2	NORI1E2P8S2100002
- SL1 - SCALI E OPERE PROVVISORIE - PROGETTI - TAV 1	NORI1E2P8S2100001
- SL1 - SCALI E OPERE PROVVISORIE - PROGETTI - TAV 2	NORI1E2P8S2100002
- SL1 - SCALI E OPERE PROVVISORIE - PROGETTI - TAV 3	NORI1E2P8S2100003
- SL1 - SCALI E OPERE PROVVISORIE - PROGETTI - TAV 4	NORI1E2P8S2100004
- SL1 - SCALI E OPERE PROVVISORIE - SEZIONI TRASVERSALI - TAV 1	NORI1E2P8S2100001
- SL1 - SCALI E OPERE PROVVISORIE - SEZIONI TRASVERSALI - TAV 2	NORI1E2P8S2100002

PIANTA CHIAVE



COMMITTENTE: **RFI** RETE FERROVIARIA ITALIANA GRUPPO FERROVIE DELLO STATO

ALTA SOVRIGLIANZA: **ITALFERR** GRUPPO FERROVIE DELLO STATO

GENERAL CONTRACTOR: **Cepav due** Consorzio ENI per l'Alta Velocità

INFRASTRUTTURE FERROVIARIE STRATEGICHE DEFINITE DALLA LEGGE OBIETTIVO N. 443/01

LINEA A.V.A.C. TORINO - VENEZIA Tratta MILANO - VERONA
Lotto funzionale Brescia-Verona
PROGETTO ESECUTIVO
SLZ1 - SOTTOVIA S.C. VIA RAMPA PK 149+888,702
PLANIMETRIA DI PROGETTO - TAV.2

GENERAL CONTRACTOR Cepav due Consorzio Cepav due Il Direttore del Consorzio <i>(Ing. T. Zanatta)</i>	DIRETTORE LAVORI Valido per Costruzione Data:	SCALA: 1:500
COMMESSA LOTTO FASE ENTE TIPO DOC. OPERA/DISCIPLINA PROG. REV. INOR 11 E E2 P8 SLZ100 002 A	PROGETTAZIONE	
Rev. Descrizione	Aut. Firma	Data
A EMISSIONE	Scappi	30/11/18
B		
C		

CIG: 751447334A
Progetto cofinanziato dalla Unione Europea
CUP: I81H16100000008