

PLANIMETRIA IDRAULICA
SCALA 1:500

DESEGNI DI RIFERIMENTO

DESCRIZIONE CODICE

LEGENDA RETE DI DRENAGGIO

-----	Tubazione in PVC DE160mm
-----	Tubazione in PVC DE200mm
-----	Tubazione in PVC DE250mm
-----	Tubazione in PVC DE315mm
-----	Tubazione in PVC DE400mm
-----	Tubazione in PEAD DE500mm
-----	Candletta in cls
-----	Pozzetto con caditoia
-----	Embrici

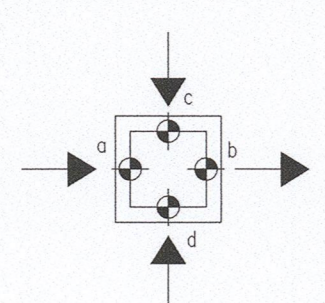
QUOTE DI POSA TUBAZIONI DI DRENAGGIO

Pozzetto	quota "a"	quota "b"	quota "c"
C1	89.34		
C2	84.93	84.93	
C3	84.15	84.15	
C4	83.27	83.27	
C5	82.26	82.26	
C6	81.23	81.23	
C7	80.23	80.23	
C8	79.27	79.27	
C9	78.31	78.31	
C10	76.08	75.99	
C11	75.90	75.90	
C12	74.85	74.85	
C13	73.83	73.83	
C14	71.94	71.94	71.94
C15	83.61		
C16	82.96	82.96	
C17	81.96	81.96	
C18	83.61		
C19	82.96	82.96	
C20	81.87	81.87	81.88
C21	81.15	81.15	
C22	80.29	80.29	
C23	79.36	79.36	
C24	78.36	78.36	
C25	77.36	77.36	
C26	76.36	76.36	
C27	75.36	75.36	
C28	74.25	74.13	
C29	73.29	73.29	
C30	72.73	72.73	
C31	72.34	72.34	

INTERASSE POZZETTI

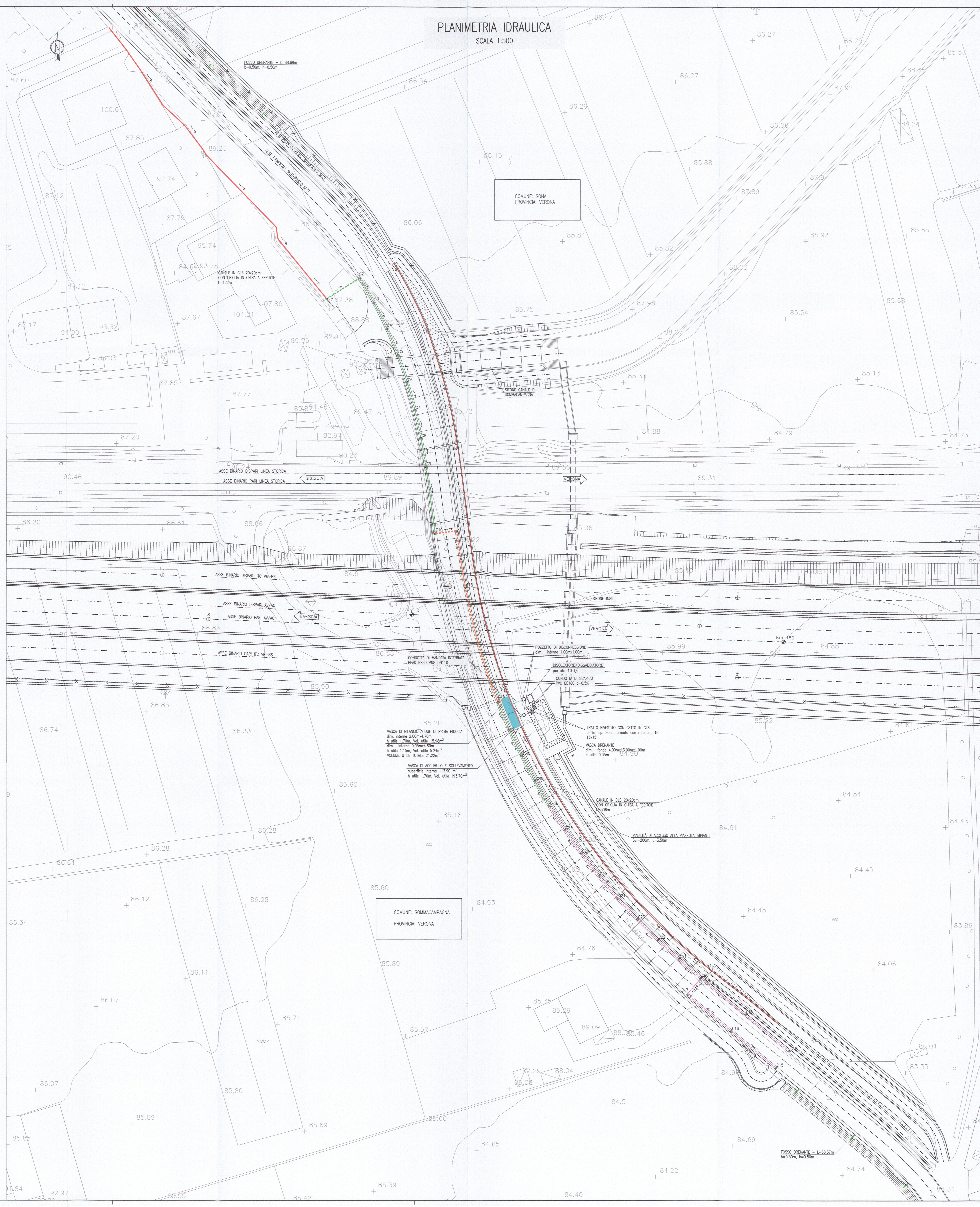
Trotto	Interasse (m)
C1-C2	12.80
C2-C3	10
C3-C4	10
C4-C5	10
C5-C6	10
C6-C7	10
C7-C8	10
C8-C9	10
C9-C10	23.50
C10-C11	7.50
C11-C12	10
C12-C13	10
C13-C14	41.50
C15-C16	20
C16-C17	20
C18-C19	20
C19-C20	20
C17-C20	7.50
C20-C21	10
C21-C22	10
C22-C23	10
C23-C24	10
C24-C25	10
C25-C26	10
C26-C27	10
C27-C28	10
C28-C29	10
C29-C30	10
C30-C31	10
C31-C14	10

VISTA POZZETTI IN PIANTA



TUBAZIONI DI DRENAGGIO

Trotto	Tipologia	DE (mm)	Lunghezza (m)
C1-C2	PVC	315	12.80
C2-C10	PVC	315	93.50
C10-C11	PVC	400	7.50
C11-C14	PVC	400	61.50
C15-C17	PVC	200	40.00
C18-C20	PVC	200	40.00
C20-C28	PVC	200	80.00
C28-C14	PVC	315	40.00
C14-Vasca	PVC	400	1.0



NOTE GENERALI

- PER LA SEZIONE TIPO DI POSA DELLE TUBAZIONI E DEI POZZETTI SI RIMANDA AI PARTICOLARI I2, I3 DELL'ELABORATO INR11EE2BZSL006001
- PER I DETTAGLI COSTRUTTIVI DEL CANALE IN CLS GRIGIATO PREVISTO PER LO SCOLO DELLE ACQUE DELLA PISTA CICLOPEDONALE E DEL PIAZZALE SI RIMANDA AL PARTICOLARE I8 DELL'ELABORATO INR11EE2BZSL006001
- PER I DETTAGLI COSTRUTTIVI DEL DISSABBIATORE/DISOLEATORE SI RIMANDA AL PARTICOLARE I10 DELL'ELABORATO INR11EE2BZSL006001
- PER I PARTICOLARI DELLA VASCA DI ACCUMULO/SOLLEVAMENTO SI RIMANDA AGLI ELABORATI INR11EE2BZSL1C0001, INR11EE2BZSL1C0002 E INR11EE2BZSL1C9001
- PER I PARTICOLARI DEL POZZETTO DI DISCONNESSIONE E DEL RECAPITO FINALE DELLE ACQUE METEORICHE SI RIMANDA ALL'ELABORATO INR11EE2BZSL1C9001

COMMITTENTE:

ALTA Sorveglianza:

GENERAL CONTRACTOR:

Cepav due
Consorzio ENI per l'Alta Velocità

INFRASTRUTTURE FERROVIARIE STRATEGICHE DEFINITE DALLA LEGGE OBIETTIVO N. 443/01

LINEA A.V. /A.C. TORINO - VENEZIA Tratta MILANO - VERONA
Lotto funzionale Brescia-Verona
PROGETTO ESECUTIVO
SLZ1 - SOTTOVIA S.C. VIA RAMPA PK 149+888,702
PLANIMETRIA DI DRENAGGIO ACQUE DI PIATTAFORMA

GENERAL CONTRACTOR	DIRETTORE LAVORI	SCALA:
Consorzio Cepav due	Consorzio Cepav due Il Direttore del Consorzio (Ing. T. Zanica)	1:500

COMMESSA	LOTTO	FASE	ENTE	TIPO DOC.	OPERA/DISCIPLINA	PROGR.	REV.
INOR	11	E	E2	P8	SLZ1/06	001	A

PROGETTAZIONE

Rev.	Descrizione	Autore	Data	Verificato	Data
A	EMMISSIONE	Rocca	30/11/18	Aiello	30/11/18
B					
C					

FIG. 75144733AA

Progetto collaborativo della Unione Europea

File: INR11EE2BZSL106001A_01.dwg

CLIP: F81M100000008