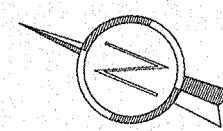


PIANTA FASE 1
SCALA 1:200



DESEGNI DI RIFERIMENTO

DESCRIZIONE	CODICE
- SL1 - RELAZIONE TECNICA GENERALE	NR11EE2P9SL210001
- SL2 - PLANIMETRIA DI PROGETTO - TR. 1	NR11EE2P9SL210002
- SL3 - PLANIMETRIA DI PROGETTO - TR. 2	NR11EE2P9SL210003
- SL4 - PLANIMETRIA DI TRACCIAMENTO	NR11EE2P9SL210004
- SL5 - PROFILO LONGITUDINALE ESTERNO PRINCIPALE E PISTA COORDINATA	NR11EE2P9SL210005
- SL6 - SEZIONI TIPO STRADA	NR11EE2P9SL210006
- SL7 - SEZIONI TIPO OPERE D'ARTE - TR. 1	NR11EE2P9SL210007
- SL8 - SEZIONI TIPO OPERE D'ARTE - TR. 2	NR11EE2P9SL210008
- SL9 - CARPENTINA - PAVI E SEZIONE LONGITUDINALE - TR. 1	NR11EE2P9SL210009
- SL10 - CARPENTINA - PAVI E SEZIONE LONGITUDINALE - TR. 2	NR11EE2P9SL210010
- SL11 - CARPENTINA - PAVI E SEZIONE LONGITUDINALE - TR. 3	NR11EE2P9SL210011
- SL12 - CARPENTINA - PAVI E SEZIONE LONGITUDINALE - TR. 4	NR11EE2P9SL210012
- SL13 - CARPENTINA - SEZIONE LONGITUDINALE COLO DESTRO	NR11EE2P9SL210013
- SL14 - CARPENTINA - SEZIONE LONGITUDINALE COLO SINISTRO	NR11EE2P9SL210014
- SL15 - CARPENTINA - SEZIONE TRASVERSALE - TR. 1	NR11EE2P9SL210015
- SL16 - CARPENTINA - SEZIONE TRASVERSALE - TR. 2	NR11EE2P9SL210016
- SL17 - CARPENTINA - SEZIONE TRASVERSALE - TR. 3	NR11EE2P9SL210017
- SL18 - CARPENTINA - SEZIONE TRASVERSALE - TR. 4	NR11EE2P9SL210018
- SL19 - CARPENTINA - SEZIONE TRASVERSALE - TR. 5	NR11EE2P9SL210019
- SL20 - CARPENTINA - SEZIONE TRASVERSALE - TR. 6	NR11EE2P9SL210020
- SL21 - CARPENTINA - SEZIONE TRASVERSALE - TR. 7	NR11EE2P9SL210021
- SL22 - CARPENTINA - SEZIONE TRASVERSALE - TR. 8	NR11EE2P9SL210022
- SL23 - CARPENTINA - SEZIONE TRASVERSALE - TR. 9	NR11EE2P9SL210023
- SL24 - CARPENTINA - SEZIONE TRASVERSALE - TR. 10	NR11EE2P9SL210024
- SL25 - CARPENTINA - VASCA DI SOLLEVAMENTO ACQUE - TR. 1	NR11EE2P9SL210025
- SL26 - CARPENTINA - VASCA DI SOLLEVAMENTO ACQUE - TR. 2	NR11EE2P9SL210026
- SL27 - CARPENTINA - PAVI E SEZIONE LONGITUDINALE	NR11EE2P9SL210027
- SL28 - CARPENTINA - PAVI E SEZIONE LONGITUDINALE	NR11EE2P9SL210028
- SL29 - SCHEMI E OPERE PROVVISORIE - PAVI E SEZIONE LONGITUDINALE	NR11EE2P9SL210029
- SL30 - SCHEMI E OPERE PROVVISORIE - PAVI E SEZIONE LONGITUDINALE	NR11EE2P9SL210030
- SL31 - SCHEMI E OPERE PROVVISORIE - PROSPETTI - TR. 1	NR11EE2P9SL210031
- SL32 - SCHEMI E OPERE PROVVISORIE - PROSPETTI - TR. 2	NR11EE2P9SL210032
- SL33 - SCHEMI E OPERE PROVVISORIE - PROSPETTI - TR. 3	NR11EE2P9SL210033
- SL34 - SCHEMI E OPERE PROVVISORIE - PROSPETTI - TR. 4	NR11EE2P9SL210034
- SL35 - SCHEMI E OPERE PROVVISORIE - SEZIONI TRASVERSALE - TR. 1	NR11EE2P9SL210035
- SL36 - SCHEMI E OPERE PROVVISORIE - SEZIONI TRASVERSALE - TR. 2	NR11EE2P9SL210036
- SL37 - RELAZIONE DI CALCOLO OPERE PROVVISORIE	NR11EE2P9SL210037

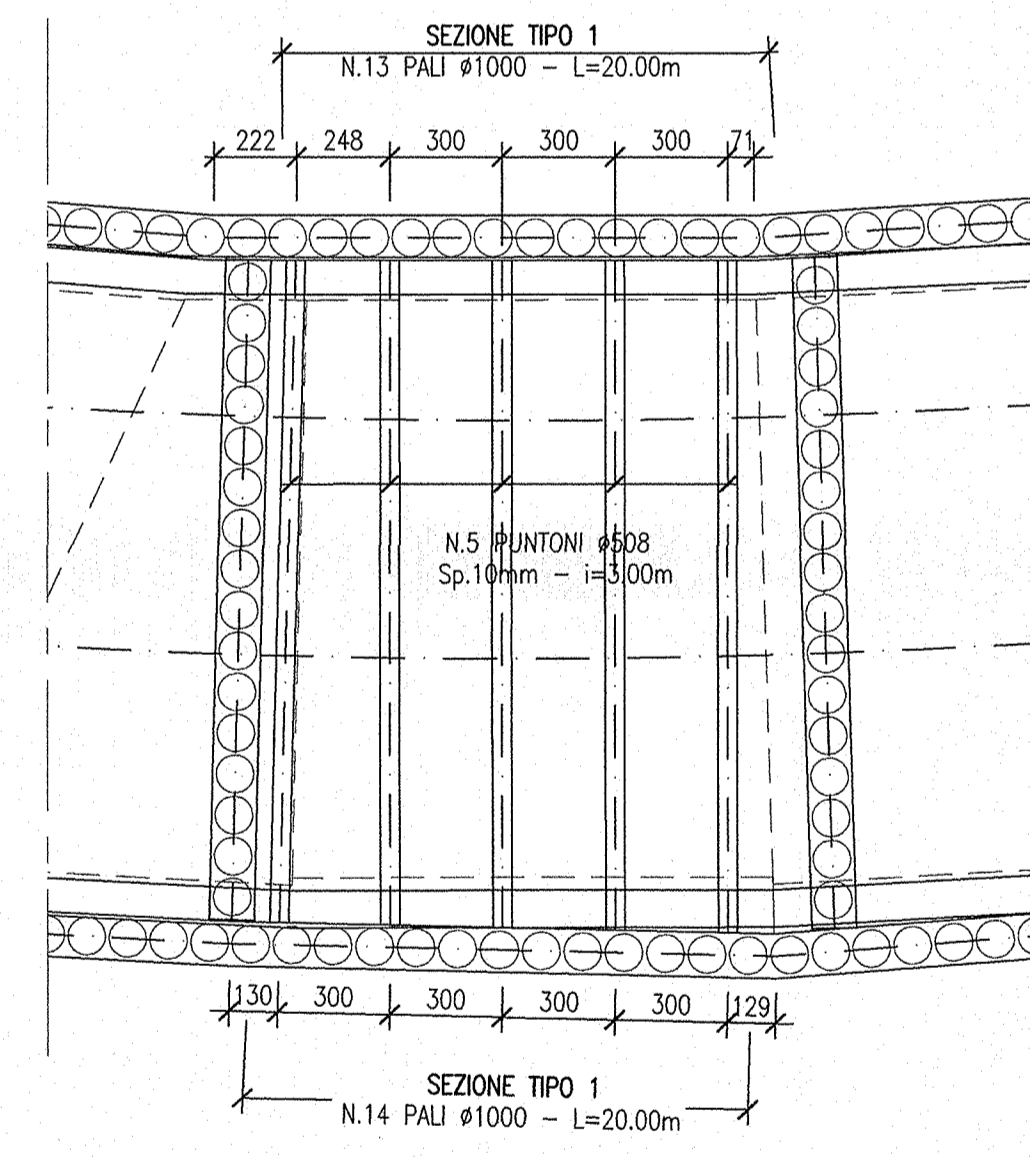
NOTE GENERALI

- TUTTE LE MISURE SONO ESPRESSE IN CENTIMETRI
- TUTTE LE QUOTE ALTIMETRICHE SONO ESPRESSE IN METRI s.l.m.
- TUTTI GLI ANGOLI SONO ESPRESSE IN GRADI DECIMALI
- TUTTE LE PROGRESSIVE SONO ESPRESSE IN KILOMETRI
- TUTTE LE COORDINATE SONO ESPRESSE IN METRI
- LA QUOTA DELLA FALDA IDRICA DI PROGETTO È ASSUNTA PARI A 52.11 m
- LA QUOTA DELLA FALDA IDRICA PROVVISORIA È ASSUNTA PARI A 51.11 m

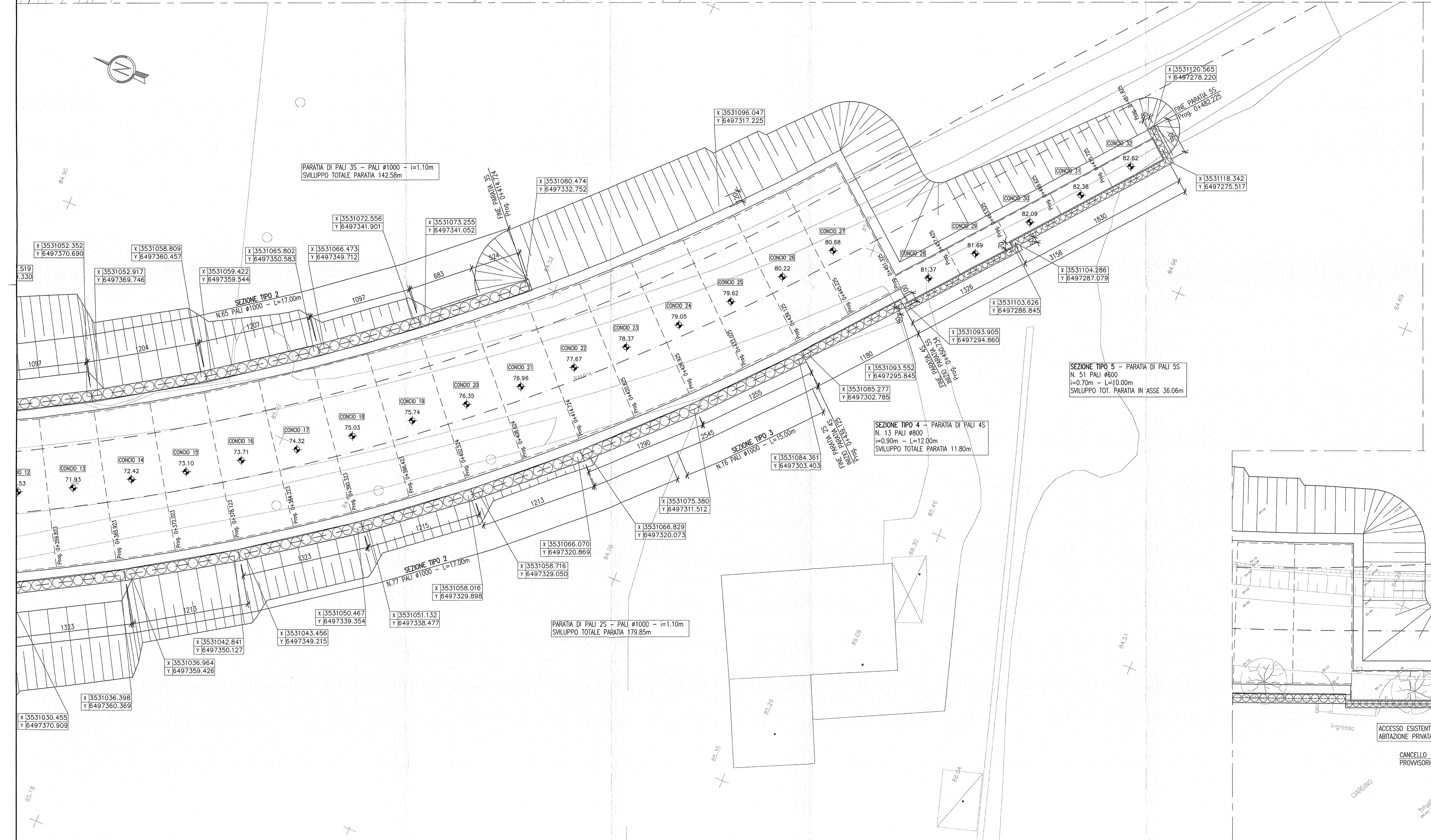
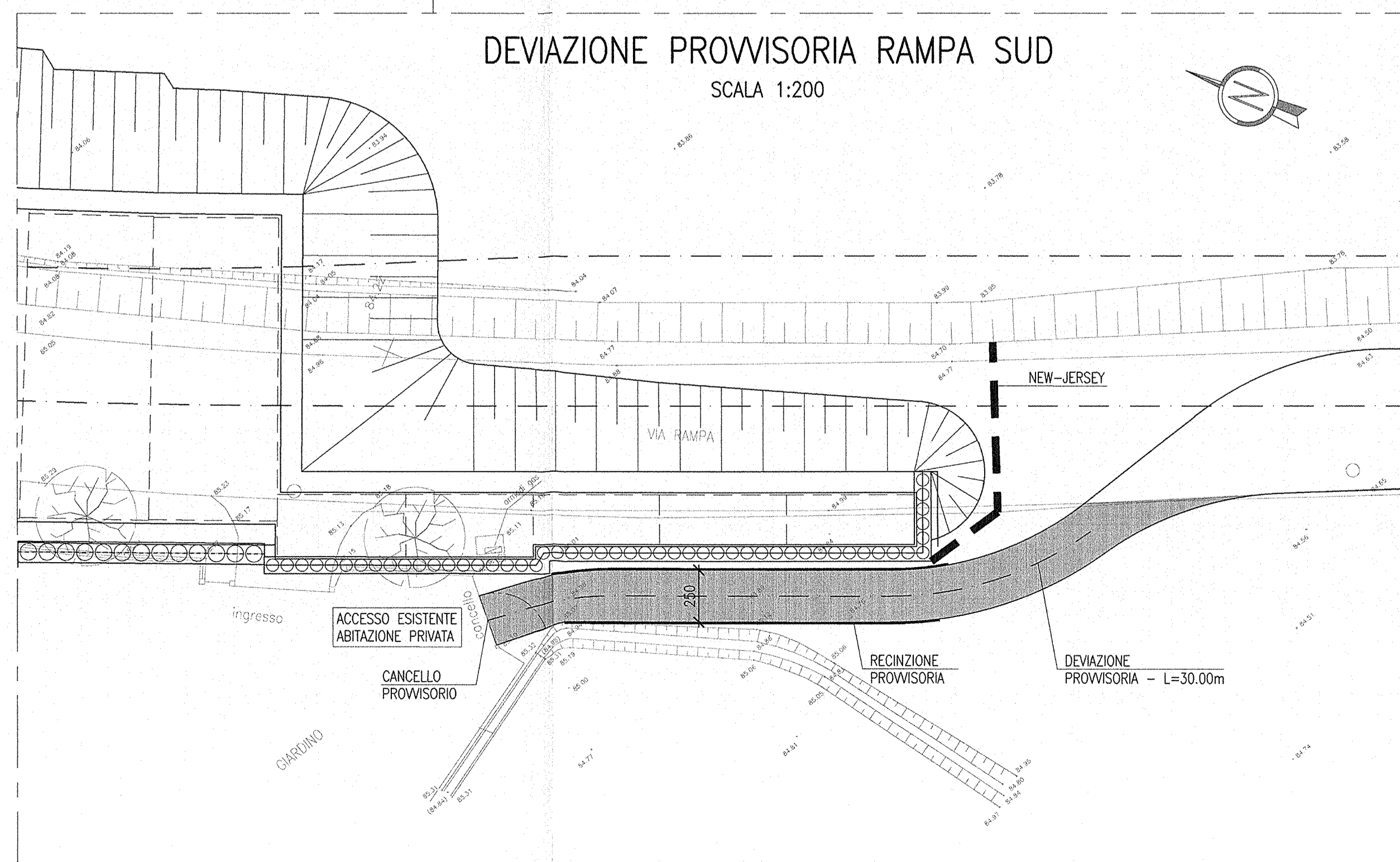
FASE 1:

- CHIUSURA AL TRAFFICO DI VIA RAMP/VA STAZIONE PER TUTTA LA DURATA DEI LAVORI; IL TRATTO DI CHIUSURA AL TRAFFICO È PREVISTO DAL SOTTOPASSO ESISTENTE SOTTO LA DURATA DEI LAVORI; A FINE INTERVENTO, A SUO VIENE GARANTITO L'ACCESSO ALL'ABITAZIONE PRIVATA A PROG. 0+450 CIRCA DELL'INTERVENTO MEDIANTE LA REALIZZAZIONE DI UNA VASCUETTA PROVVISORIA A TERZO DEGLI SCAVI. A NORD VIENE MANTENUTO INVARIATO L'ACCESSO ALL'ALBERGO "ANTICO TERNINO". IL TRAFFICO TRA LUGLIANO DI SOMA E CASELLE DI SOMA/CAMPARONA VIENE DEVIATO SULLA NUOVA VIABILITÀ PREVISTA DALL'INTERVENTO DI SL34-VIA MINIO E ADEGUAMENTO DI VIA SIBERIE, REALIZZATI PRECEDENTEMENTE ALLA PRESENTE OPERA.
- REALIZZAZIONE DELLE OPERE PROVVISORIE A SUD DELLA LINEA STORICA (PARATE 15-25-35-45-55-65-75)
- REALIZZAZIONE DEGLI SCAM PER LE OPERE DA PK 0+266 (INIZIO CONCO 6) A PK 0+482 (FINE CONCO 32)
- GETTO IN OPERA DELLE STRUTTURE PREVISTE DA DA PK 0+266 A PK 0+482

PIANTA PUNTONI PARATIA
VASCA DI SOLLEVAMENTO
SCALA 1:200



DEVIAZIONE PROVVISORIA RAMP/VA SUD
SCALA 1:200



CARATTERISTICHE DEI MATERIALI

- PER LE CARATTERISTICHE DEI MATERIALI FARE RIFERIMENTO ALL'ELABORATO INOR11EE24TSL000001

COMMITTENTE:

ALTA SORVEGLIANZA:

GENERAL CONTRACTOR:

INFRASTRUTTURE FERROVIARIE STRATEGICHE DEFINITE DALLA LEGGE OBIETTIVO N. 443/01

LINEA A.V./A.C. TORINO - VENEZIA Tratta MILANO - VERONA
Lotto funzionale Brescia-Verona

PROGETTO ESECUTIVO
SLZ1 - SOTTOVIA S.C. VIA RAMP/VA PK 149+808,702
SCAVI E OPERE PROVVISORIE

PIANTA FASE 1

GENERAL CONTRACTOR: **Cepav due**
Consorzio ENI per l'Alta Velocità

DIRETTORE LAVORI: **Ing. T. Toranzo**

SCALA: **1:200**

COMMESSA: **INOR 11 EE 24 TSL 000001**

LOTTO: **11**

FASE: **E 2**

ENTE: **P 9**

TIPO DOC.: **SLZ101**

OPERA/DISCIPLINA: **01**

PROGR.: **A**

REV.: **1**

PROGETTAZIONE:

Rev.	Descrizione	Aut.	Data	Verifica	Data
A	EMISSIONE	Progr.	30/11/18	Aut.	30/11/18
B					
C					

CIV. 75144735A

Progetto collaborato dalla Unione Europea

FILE: INR11EE2P9SL2101001A_01.dwg

Scale di plot: 1: