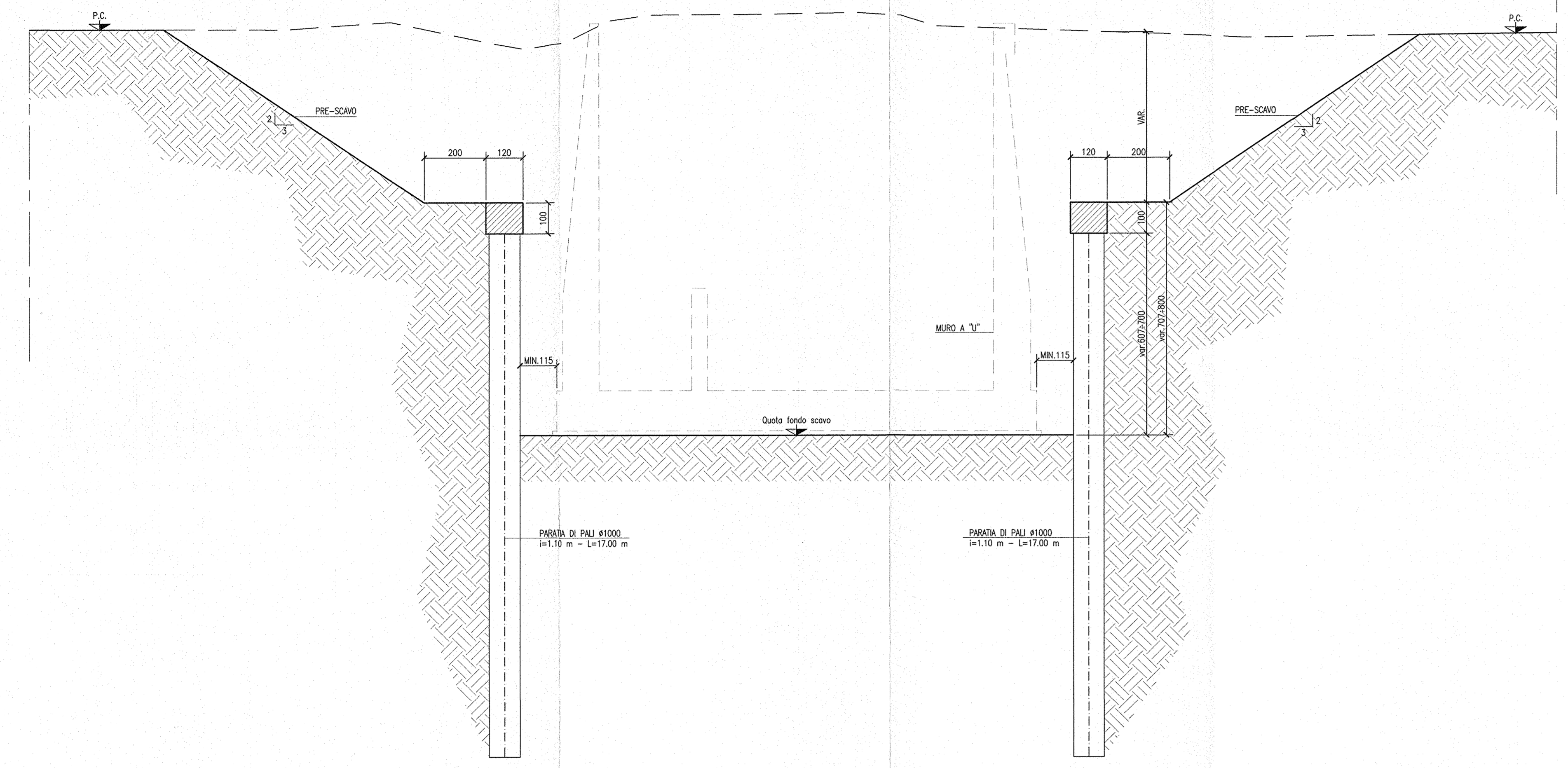
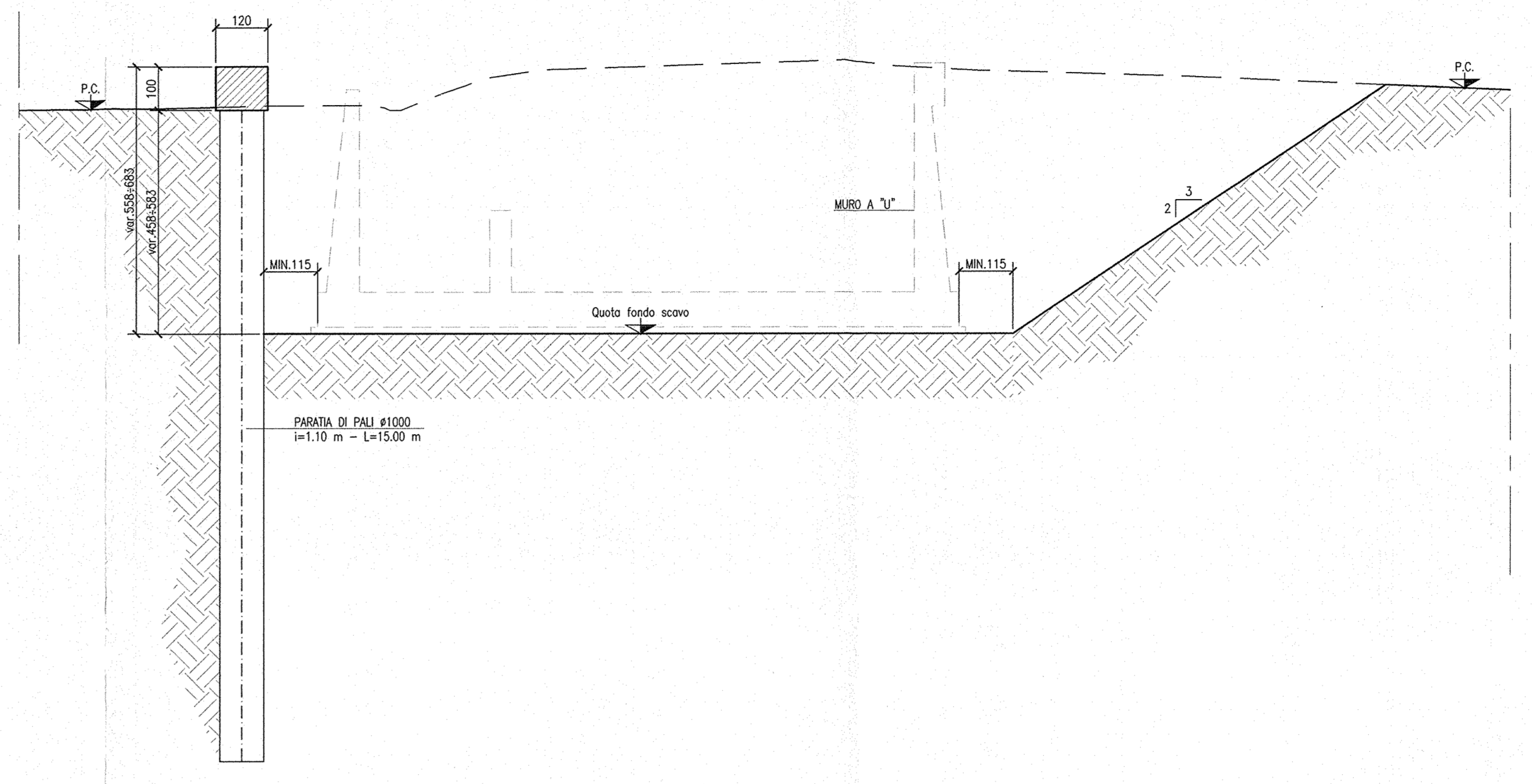


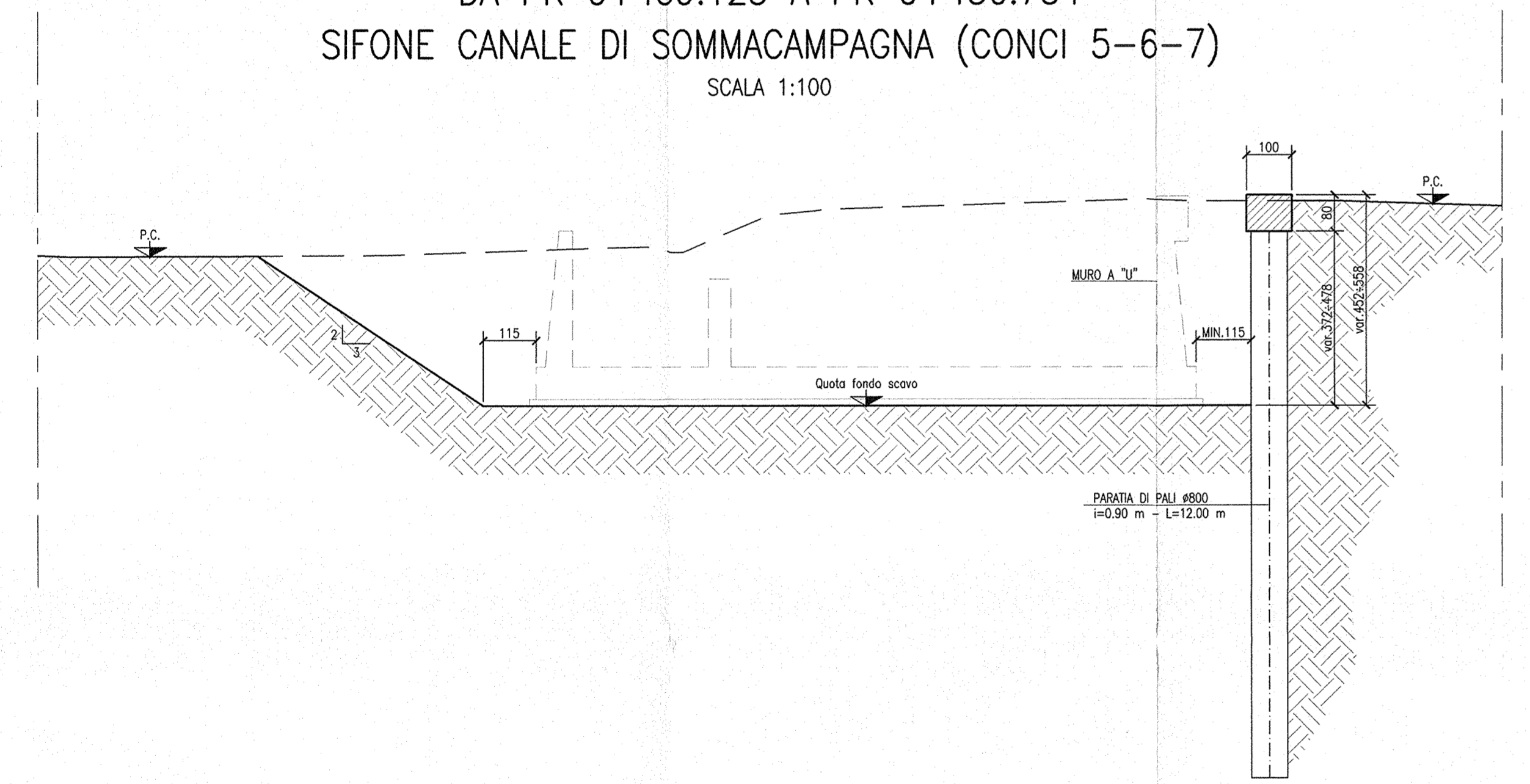
SEZIONE TIPO 2
 DA PK 0+210.066 A PK 0+235.416
 DA PK 0+265.299 A PK 0+326.622
 DA PK 0+339.126 A PK 0+423.563
 SCALA 1:100



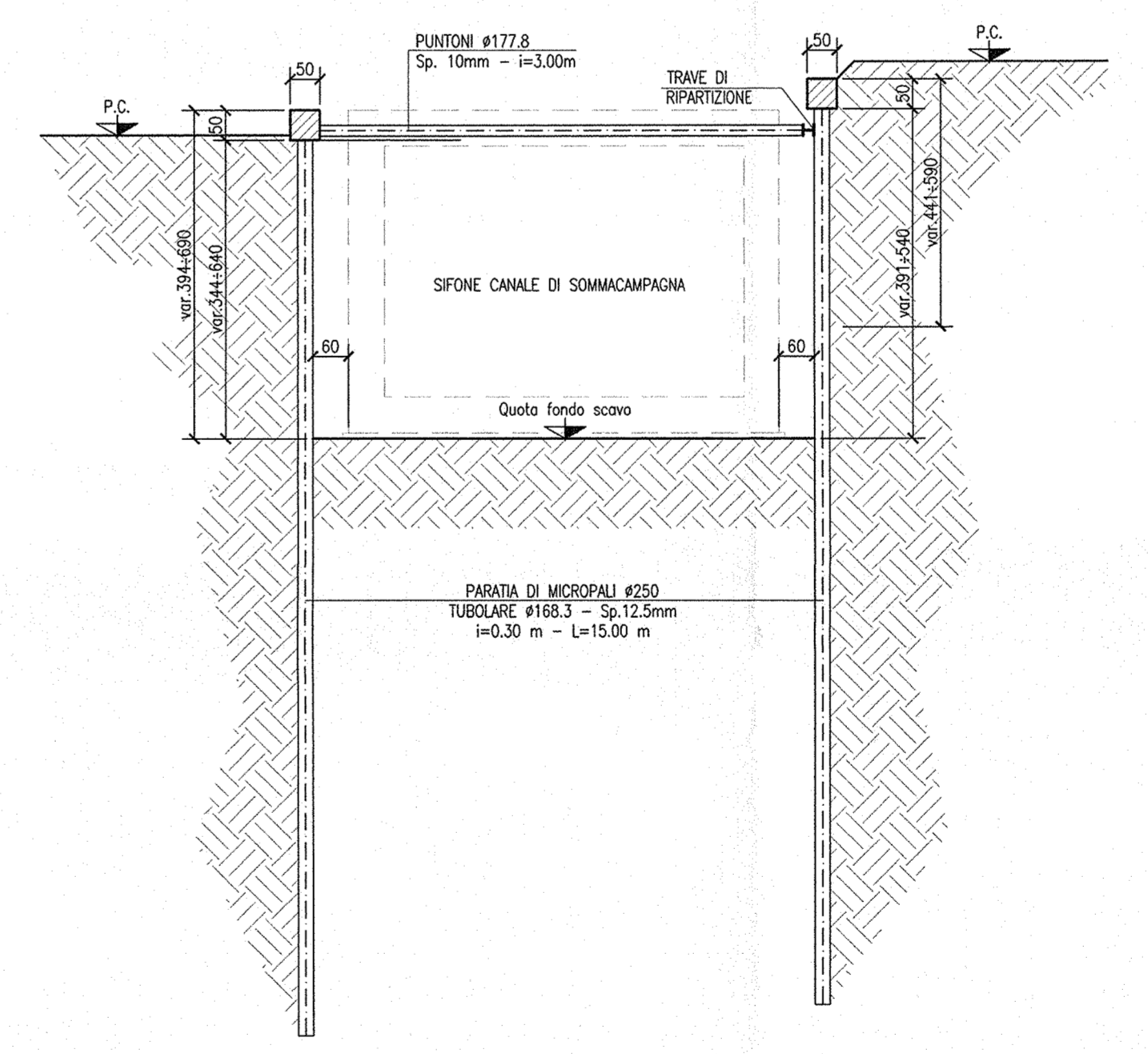
SEZIONE TIPO 3
 DA PK 0+235.416 A PK 0+265.299
 DA PK 0+423.563 A PK 0+439.125
 SIFONE CANALE DI SOMMACAMPAGNA (CONCI 2-3-4)
 SCALA 1:100



SEZIONE TIPO 4
 DA PK 0+439.125 A PK 0+450.734
 SIFONE CANALE DI SOMMACAMPAGNA (CONCI 5-6-7)
 SCALA 1:100

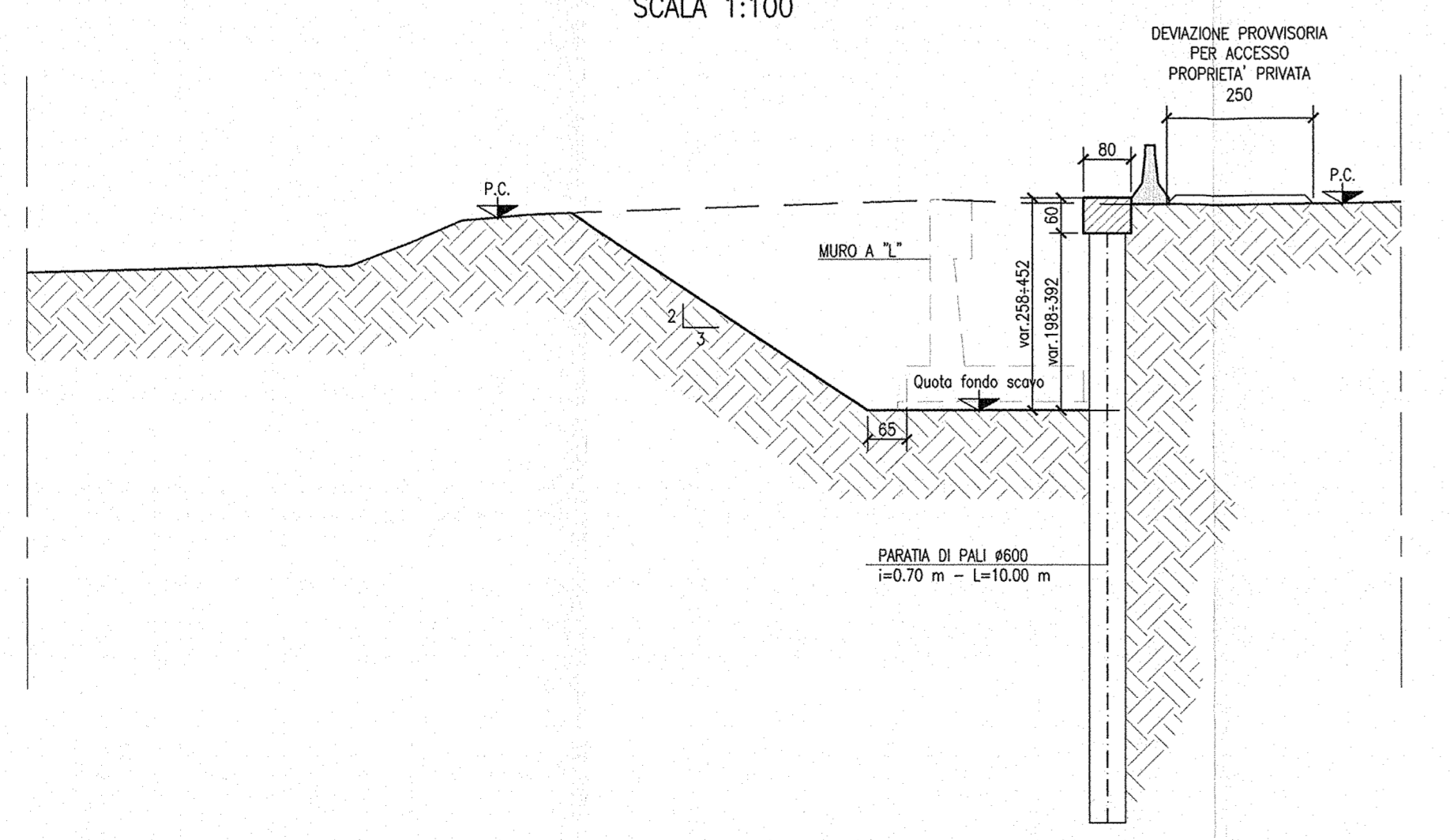


SEZIONE TIPO 6
 SIFONE CANALE DI SOMMACAMPAGNA (CONCIO 1)
 SCALA 1:100



- FASI REALIZZATIVE:**
- REALIZZAZIONE MICROPALI E CORDELLI DI SOMMITA'
 - DEMOLIZIONE PARZIALE STRUTTURE ESISTENTI DEL SIFONE
 - SCARICO A QUOTA INTRODOTTO PUNTONI
 - POSA PUNTONI PROVVISORI
 - COMPLETAMENTO DEMOLIZIONE STRUTTURE ESISTENTI DEL SIFONE
 - RAGGIUNGIMENTO QUOTA DI FONDO SCARICO
 - GETTO IN OPERA DELLA SOLETTA DI FONDAZIONE DEL CONCIO 1 DEL NUOVO SIFONE
 - GETTO DI RIEMPIMENTO IN CLS MAGRO TRA SOLETTA DI FONDAZIONE E MICROPALI
 - FINIZIONE PIASTINE PROVVISORI
 - COMPLETAMENTO GETTO ELEVAZIONI DEL CONCIO 1

SEZIONE TIPO 5
 DA PK 0+450.734 A PK 0+482.225
 SCALA 1:100



DESGNI DI RIFERIMENTO

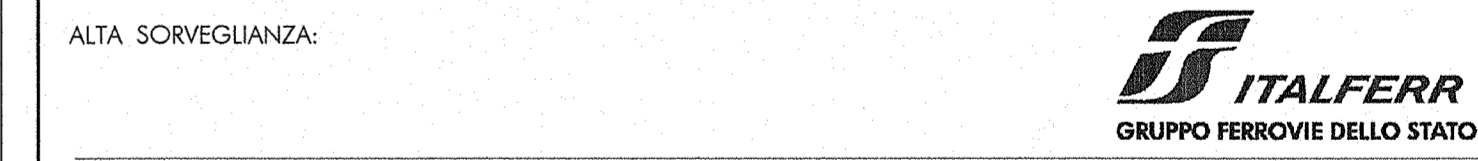
DESCRIZIONE	CODICE
- S.21 - RELAZIONE TECNICA GENERALE	INOR11EE2R02100001
- S.21 - PLANIMETRIA DI PROGETTO - Tav. 1	INOR11EE2R02100002
- S.21 - PLANIMETRIA DI PROGETTO - Tav. 2	INOR11EE2R02100003
- S.21 - PLANIMETRIA DI TRACCIAMENTO	INOR11EE2R02100004
- S.21 - PROFILO LONGITUDINALE ASSE PRINCIPALE E PISTA COLLOPORZIONALE	INOR11EE2R02100005
- S.21 - SEZIONI TIPO STRADALI	INOR11EE2R02100006
- S.21 - SEZIONI TIPO OPERE D'ARTE - Tav. 1	INOR11EE2R02100007
- S.21 - SEZIONI TIPO OPERE D'ARTE - Tav. 2	INOR11EE2R02100008
- S.21 - CARPENTERIA - PAVIA E SEZIONE LONGITUDINALE - Tav. 1	INOR11EE2R02100009
- S.21 - CARPENTERIA - PAVIA E SEZIONE LONGITUDINALE - Tav. 2	INOR11EE2R02100010
- S.21 - CARPENTERIA - PAVIA E SEZIONE LONGITUDINALE - Tav. 3	INOR11EE2R02100011
- S.21 - CARPENTERIA - PAVIA E SEZIONE LONGITUDINALE - Tav. 4	INOR11EE2R02100012
- S.21 - CARPENTERIA - PAVIA E SEZIONE LONGITUDINALE - Tav. 5	INOR11EE2R02100013
- S.21 - CARPENTERIA - SEZIONE LONGITUDINALE CILINDRO SINISTRO	INOR11EE2R02100014
- S.21 - CARPENTERIA - SEZIONE LONGITUDINALE CILINDRO DESTRO	INOR11EE2R02100015
- S.21 - CARPENTERIA - SEZIONI TRASVERSALI - Tav. 1	INOR11EE2R02100016
- S.21 - CARPENTERIA - SEZIONI TRASVERSALI - Tav. 2	INOR11EE2R02100017
- S.21 - CARPENTERIA - SEZIONI TRASVERSALI - Tav. 3	INOR11EE2R02100018
- S.21 - CARPENTERIA - SEZIONI TRASVERSALI - Tav. 4	INOR11EE2R02100019
- S.21 - CARPENTERIA - SEZIONI TRASVERSALI - Tav. 5	INOR11EE2R02100020
- S.21 - CARPENTERIA - SEZIONI TRASVERSALI - Tav. 6	INOR11EE2R02100021
- S.21 - CARPENTERIA - SEZIONI TRASVERSALI - Tav. 7	INOR11EE2R02100022
- S.21 - CARPENTERIA - SEZIONI TRASVERSALI - Tav. 8	INOR11EE2R02100023
- S.21 - CARPENTERIA - SEZIONI TRASVERSALI - Tav. 9	INOR11EE2R02100024
- S.21 - CARPENTERIA - SEZIONI TRASVERSALI - Tav. 10	INOR11EE2R02100025
- S.21 - CARPENTERIA - SEZIONI TRASVERSALI - Tav. 11	INOR11EE2R02100026
- S.21 - CARPENTERIA - SEZIONI TRASVERSALI - Tav. 12	INOR11EE2R02100027
- S.21 - CARPENTERIA - SEZIONI TRASVERSALI - Tav. 13	INOR11EE2R02100028
- S.21 - CARPENTERIA - SEZIONI TRASVERSALI - Tav. 14	INOR11EE2R02100029
- S.21 - CARPENTERIA - SEZIONI TRASVERSALI - Tav. 15	INOR11EE2R02100030
- S.21 - CARPENTERIA - SEZIONI TRASVERSALI - Tav. 16	INOR11EE2R02100031
- S.21 - CARPENTERIA - SEZIONI TRASVERSALI - Tav. 17	INOR11EE2R02100032
- S.21 - CARPENTERIA - SEZIONI TRASVERSALI - Tav. 18	INOR11EE2R02100033
- S.21 - CARPENTERIA - SEZIONI TRASVERSALI - Tav. 19	INOR11EE2R02100034
- S.21 - CARPENTERIA - SEZIONI TRASVERSALI - Tav. 20	INOR11EE2R02100035
- S.21 - CARPENTERIA - SEZIONI TRASVERSALI - Tav. 21	INOR11EE2R02100036
- S.21 - CARPENTERIA - SEZIONI TRASVERSALI - Tav. 22	INOR11EE2R02100037
- S.21 - CARPENTERIA - SEZIONI TRASVERSALI - Tav. 23	INOR11EE2R02100038
- S.21 - CARPENTERIA - SEZIONI TRASVERSALI - Tav. 24	INOR11EE2R02100039
- S.21 - CARPENTERIA - SEZIONI TRASVERSALI - Tav. 25	INOR11EE2R02100040
- S.21 - CARPENTERIA - SEZIONI TRASVERSALI - Tav. 26	INOR11EE2R02100041
- S.21 - CARPENTERIA - SEZIONI TRASVERSALI - Tav. 27	INOR11EE2R02100042
- S.21 - CARPENTERIA - SEZIONI TRASVERSALI - Tav. 28	INOR11EE2R02100043
- S.21 - CARPENTERIA - SEZIONI TRASVERSALI - Tav. 29	INOR11EE2R02100044
- S.21 - CARPENTERIA - SEZIONI TRASVERSALI - Tav. 30	INOR11EE2R02100045
- S.21 - CARPENTERIA - SEZIONI TRASVERSALI - Tav. 31	INOR11EE2R02100046
- S.21 - CARPENTERIA - SEZIONI TRASVERSALI - Tav. 32	INOR11EE2R02100047
- S.21 - CARPENTERIA - SEZIONI TRASVERSALI - Tav. 33	INOR11EE2R02100048
- S.21 - CARPENTERIA - SEZIONI TRASVERSALI - Tav. 34	INOR11EE2R02100049
- S.21 - CARPENTERIA - SEZIONI TRASVERSALI - Tav. 35	INOR11EE2R02100050
- S.21 - CARPENTERIA - SEZIONI TRASVERSALI - Tav. 36	INOR11EE2R02100051
- S.21 - CARPENTERIA - SEZIONI TRASVERSALI - Tav. 37	INOR11EE2R02100052
- S.21 - CARPENTERIA - SEZIONI TRASVERSALI - Tav. 38	INOR11EE2R02100053
- S.21 - CARPENTERIA - SEZIONI TRASVERSALI - Tav. 39	INOR11EE2R02100054
- S.21 - CARPENTERIA - SEZIONI TRASVERSALI - Tav. 40	INOR11EE2R02100055
- S.21 - CARPENTERIA - SEZIONI TRASVERSALI - Tav. 41	INOR11EE2R02100056
- S.21 - CARPENTERIA - SEZIONI TRASVERSALI - Tav. 42	INOR11EE2R02100057
- S.21 - CARPENTERIA - SEZIONI TRASVERSALI - Tav. 43	INOR11EE2R02100058
- S.21 - CARPENTERIA - SEZIONI TRASVERSALI - Tav. 44	INOR11EE2R02100059
- S.21 - CARPENTERIA - SEZIONI TRASVERSALI - Tav. 45	INOR11EE2R02100060
- S.21 - CARPENTERIA - SEZIONI TRASVERSALI - Tav. 46	INOR11EE2R02100061
- S.21 - CARPENTERIA - SEZIONI TRASVERSALI - Tav. 47	INOR11EE2R02100062
- S.21 - CARPENTERIA - SEZIONI TRASVERSALI - Tav. 48	INOR11EE2R02100063
- S.21 - CARPENTERIA - SEZIONI TRASVERSALI - Tav. 49	INOR11EE2R02100064
- S.21 - CARPENTERIA - SEZIONI TRASVERSALI - Tav. 50	INOR11EE2R02100065
- S.21 - CARPENTERIA - SEZIONI TRASVERSALI - Tav. 51	INOR11EE2R02100066
- S.21 - CARPENTERIA - SEZIONI TRASVERSALI - Tav. 52	INOR11EE2R02100067
- S.21 - CARPENTERIA - SEZIONI TRASVERSALI - Tav. 53	INOR11EE2R02100068
- S.21 - CARPENTERIA - SEZIONI TRASVERSALI - Tav. 54	INOR11EE2R02100069
- S.21 - CARPENTERIA - SEZIONI TRASVERSALI - Tav. 55	INOR11EE2R02100070
- S.21 - CARPENTERIA - SEZIONI TRASVERSALI - Tav. 56	INOR11EE2R02100071
- S.21 - CARPENTERIA - SEZIONI TRASVERSALI - Tav. 57	INOR11EE2R02100072
- S.21 - CARPENTERIA - SEZIONI TRASVERSALI - Tav. 58	INOR11EE2R02100073
- S.21 - CARPENTERIA - SEZIONI TRASVERSALI - Tav. 59	INOR11EE2R02100074
- S.21 - CARPENTERIA - SEZIONI TRASVERSALI - Tav. 60	INOR11EE2R02100075
- S.21 - CARPENTERIA - SEZIONI TRASVERSALI - Tav. 61	INOR11EE2R02100076
- S.21 - CARPENTERIA - SEZIONI TRASVERSALI - Tav. 62	INOR11EE2R02100077
- S.21 - CARPENTERIA - SEZIONI TRASVERSALI - Tav. 63	INOR11EE2R02100078
- S.21 - CARPENTERIA - SEZIONI TRASVERSALI - Tav. 64	INOR11EE2R02100079
- S.21 - CARPENTERIA - SEZIONI TRASVERSALI - Tav. 65	INOR11EE2R02100080
- S.21 - CARPENTERIA - SEZIONI TRASVERSALI - Tav. 66	INOR11EE2R02100081
- S.21 - CARPENTERIA - SEZIONI TRASVERSALI - Tav. 67	INOR11EE2R02100082
- S.21 - CARPENTERIA - SEZIONI TRASVERSALI - Tav. 68	INOR11EE2R02100083
- S.21 - CARPENTERIA - SEZIONI TRASVERSALI - Tav. 69	INOR11EE2R02100084
- S.21 - CARPENTERIA - SEZIONI TRASVERSALI - Tav. 70	INOR11EE2R02100085
- S.21 - CARPENTERIA - SEZIONI TRASVERSALI - Tav. 71	INOR11EE2R02100086
- S.21 - CARPENTERIA - SEZIONI TRASVERSALI - Tav. 72	INOR11EE2R02100087
- S.21 - CARPENTERIA - SEZIONI TRASVERSALI - Tav. 73	INOR11EE2R02100088
- S.21 - CARPENTERIA - SEZIONI TRASVERSALI - Tav. 74	INOR11EE2R02100089
- S.21 - CARPENTERIA - SEZIONI TRASVERSALI - Tav. 75	INOR11EE2R02100090
- S.21 - CARPENTERIA - SEZIONI TRASVERSALI - Tav. 76	INOR11EE2R02100091
- S.21 - CARPENTERIA - SEZIONI TRASVERSALI - Tav. 77	INOR11EE2R02100092
- S.21 - CARPENTERIA - SEZIONI TRASVERSALI - Tav. 78	INOR11EE2R02100093
- S.21 - CARPENTERIA - SEZIONI TRASVERSALI - Tav. 79	INOR11EE2R02100094
- S.21 - CARPENTERIA - SEZIONI TRASVERSALI - Tav. 80	INOR11EE2R02100095
- S.21 - CARPENTERIA - SEZIONI TRASVERSALI - Tav. 81	INOR11EE2R02100096
- S.21 - CARPENTERIA - SEZIONI TRASVERSALI - Tav. 82	INOR11EE2R02100097
- S.21 - CARPENTERIA - SEZIONI TRASVERSALI - Tav. 83	INOR11EE2R02100098
- S.21 - CARPENTERIA - SEZIONI TRASVERSALI - Tav. 84	INOR11EE2R02100099
- S.21 - CARPENTERIA - SEZIONI TRASVERSALI - Tav. 85	INOR11EE2R02100100

NOTE GENERALI

- TUTTE LE MISURE SONO ESPRESSE IN CENTIMETRI
- TUTTE LE QUOTE ALTIMETRICHE SONO ESPRESSE IN METRI s.l.m.
- TUTTI GLI ANGOLI SONO ESPRESSE IN GRADI DECIMALI
- TUTTE LE PROGRESSIVE SONO ESPRESSE IN CHILOMETRI
- TUTTE LE COORDINATE SONO ESPRESSE IN METRI
- LA QUOTA DELLA FALDA IDRICA DI PROGETTO È ASSUNTA PARI A 52.11 m
- LA QUOTA DELLA FALDA IDRICA PROVVISORIA È ASSUNTA PARI A 51.11 m

CARATTERISTICHE DEI MATERIALI

- PER LE CARATTERISTICHE DEI MATERIALI FARE RIFERIMENTO ALL'ELABORATO INOR11EE24TSL0000001



GENERAL CONTRACTOR: **Cepav due**
 Consorzio ENI per l'Alta Velocità

INFRASTRUTTURE FERROVIARIE STRATEGICHE DEFINITE DALLA LEGGE OBIETTIVO N. 443/01
 LINEA A.V. /A.C. TORINO - VENEZIA Tratta MILANO - VERONA
 Lotto funzionale Brescia-Verona
 PROGETTO ESECUTIVO
 SLZ1 - SOTTOVIA S.C. VIA RAMPÀ PK 149+808,702
 SCAVI E OPERE PROVVISORIALI
 SEZIONI TRASVERSALI - Tav.2

COMMISSIONE	LOTTO	FASE	ENTE	TIPO DOC.	OPERA/DISCIPLINA	PROGR.	REV.
INOR	11	E	E2	WA	SLZ101	0/2	A

Rev.	Descrizione	Autore	Data	Verifica	Data	Approvazione	Disegno
A	EMMISSIONE	REDA	30/11/16	ANIS	30/11/16	TAZZARI	TAZZARI
B							
C							