

SEZIONE TRASVERSALE
scala 1:50

MURO A "L" CONCIO 1

SEZIONE LONGITUDINALE
scala 1:50

MURO A "L" CONCIO 3

SEZIONE TRASVERSALE
scala 1:50

DESEGNI DI RIFERIMENTO

DESCRIZIONE	
- RELAZIONE GEOTECNICA	INOR1HE2BR2700001
- RELAZIONE TECNICA GENERALE	INOR1HE2BR2700001
- RELAZIONE STRUTTURALE	INOR1HE2BR2700001
- PLANIMETRIA STATO DI FATTO	INOR1HE2BR2700001
- PLANIMETRIA DI PROGETTO	INOR1HE2BR2700001
- PROFILI LONGITUDINALI BARRO PARI E DISPARI	INOR1HE2BR2700001
- SEZIONI TRASVERSALI BARRO PARI - Tav. 1	INOR1HE2BR2700001
- SEZIONI TRASVERSALI BARRO PARI - Tav. 2	INOR1HE2BR2700001
- SEZIONI TRASVERSALI BARRO PARI - Tav. 3	INOR1HE2BR2700001
- SEZIONI TRASVERSALI BARRO DISPARI - Tav. 1	INOR1HE2BR2700001
- SEZIONI TRASVERSALI BARRO DISPARI - Tav. 2	INOR1HE2BR2700001
- SEZIONI TRASVERSALI BARRO DISPARI - Tav. 3	INOR1HE2BR2700001
- MARCO DI SOST. IN SX - CARPENTERIA - PANTA E SEZ. LONG. - Tav.1	INOR1HE2BR2700001
- MARCO DI SOST. IN SX - CARPENTERIA - PANTA E SEZ. LONG. - Tav.2	INOR1HE2BR2700001
- MARCO DI SOST. IN SX - CARPENTERIA - PANTA E SEZ. LONG. - Tav.3	INOR1HE2BR2700001
- MARCO DI SOST. IN SX - CARPENTERIA - PANTA E SEZ. LONG. - Tav.4	INOR1HE2BR2700001
- MARCO DI SOST. IN SX - CARPENTERIA - PANTA E SEZ. LONG. - Tav.5	INOR1HE2BR2700001
- MARCO DI SOST. IN SX - CARPENTERIA - PANTA E SEZ. LONG. - Tav.6	INOR1HE2BR2700001
- MARCO DI SOST. IN SX - CARPENTERIA - PANTA E SEZ. LONG. - Tav.7	INOR1HE2BR2700001
- MARCO DI SOST. IN SX - CARPENTERIA - PANTA E SEZ. LONG. - Tav.8	INOR1HE2BR2700001
- MARCO DI SOST. IN SX - CARPENTERIA - PANTA E SEZ. LONG. - Tav.9	INOR1HE2BR2700001
- MARCO DI SOST. IN SX - CARPENTERIA - PANTA E SEZ. LONG. - Tav.10	INOR1HE2BR2700001
- MARCO DI SOST. IN SX - CARPENTERIA - PANTA E SEZ. LONG. - Tav.11	INOR1HE2BR2700001
- MARCO DI SOST. IN SX - CARPENTERIA - PANTA E SEZ. LONG. - Tav.12	INOR1HE2BR2700001
- MARCO DI SOST. IN SX - CARPENTERIA - PANTA E SEZ. LONG. - Tav.13	INOR1HE2BR2700001
- MARCO DI SOST. IN SX - CARPENTERIA - PANTA E SEZ. LONG. - Tav.14	INOR1HE2BR2700001
- MARCO DI SOST. IN SX - CARPENTERIA - PANTA E SEZ. LONG. - Tav.15	INOR1HE2BR2700001
- MARCO DI SOST. IN SX - CARPENTERIA - PANTA E SEZ. LONG. - Tav.16	INOR1HE2BR2700001
- MARCO DI SOST. IN SX - CARPENTERIA - PANTA E SEZ. LONG. - Tav.17	INOR1HE2BR2700001
- MARCO DI SOST. IN SX - CARPENTERIA - PANTA E SEZ. LONG. - Tav.18	INOR1HE2BR2700001
- MARCO DI SOST. IN SX - CARPENTERIA - PANTA E SEZ. LONG. - Tav.19	INOR1HE2BR2700001
- MARCO DI SOST. IN SX - CARPENTERIA - PANTA E SEZ. LONG. - Tav.20	INOR1HE2BR2700001
- MARCO DI SOST. IN SX - CARPENTERIA - PANTA E SEZ. LONG. - Tav.21	INOR1HE2BR2700001
- MARCO DI SOST. IN SX - CARPENTERIA - PANTA E SEZ. LONG. - Tav.22	INOR1HE2BR2700001
- MARCO DI SOST. IN SX - CARPENTERIA - PANTA E SEZ. LONG. - Tav.23	INOR1HE2BR2700001
- MARCO DI SOST. IN SX - CARPENTERIA - PANTA E SEZ. LONG. - Tav.24	INOR1HE2BR2700001
- MARCO DI SOST. IN SX - CARPENTERIA - PANTA E SEZ. LONG. - Tav.25	INOR1HE2BR2700001
- MARCO DI SOST. IN SX - CARPENTERIA - PANTA E SEZ. LONG. - Tav.26	INOR1HE2BR2700001
- MARCO DI SOST. IN SX - CARPENTERIA - PANTA E SEZ. LONG. - Tav.27	INOR1HE2BR2700001
- MARCO DI SOST. IN SX - CARPENTERIA - PANTA E SEZ. LONG. - Tav.28	INOR1HE2BR2700001
- MARCO DI SOST. IN SX - CARPENTERIA - PANTA E SEZ. LONG. - Tav.29	INOR1HE2BR2700001
- MARCO DI SOST. IN SX - CARPENTERIA - PANTA E SEZ. LONG. - Tav.30	INOR1HE2BR2700001
- MARCO DI SOST. IN SX - CARPENTERIA - PANTA E SEZ. LONG. - Tav.31	INOR1HE2BR2700001
- MARCO DI SOST. IN SX - CARPENTERIA - PANTA E SEZ. LONG. - Tav.32	INOR1HE2BR2700001
- MARCO DI SOST. IN SX - CARPENTERIA - PANTA E SEZ. LONG. - Tav.33	INOR1HE2BR2700001
- MARCO DI SOST. IN SX - CARPENTERIA - PANTA E SEZ. LONG. - Tav.34	INOR1HE2BR2700001
- MARCO DI SOST. IN SX - CARPENTERIA - PANTA E SEZ. LONG. - Tav.35	INOR1HE2BR2700001
- MARCO DI SOST. IN SX - CARPENTERIA - PANTA E SEZ. LONG. - Tav.36	INOR1HE2BR2700001
- MARCO DI SOST. IN SX - CARPENTERIA - PANTA E SEZ. LONG. - Tav.37	INOR1HE2BR2700001
- MARCO DI SOST. IN SX - CARPENTERIA - PANTA E SEZ. LONG. - Tav.38	INOR1HE2BR2700001
- MARCO DI SOST. IN SX - CARPENTERIA - PANTA E SEZ. LONG. - Tav.39	INOR1HE2BR2700001
- MARCO DI SOST. IN SX - CARPENTERIA - PANTA E SEZ. LONG. - Tav.40	INOR1HE2BR2700001
- MARCO DI SOST. IN SX - CARPENTERIA - PANTA E SEZ. LONG. - Tav.41	INOR1HE2BR2700001
- MARCO DI SOST. IN SX - CARPENTERIA - PANTA E SEZ. LONG. - Tav.42	INOR1HE2BR2700001
- MARCO DI SOST. IN SX - CARPENTERIA - PANTA E SEZ. LONG. - Tav.43	INOR1HE2BR2700001
- MARCO DI SOST. IN SX - CARPENTERIA - PANTA E SEZ. LONG. - Tav.44	INOR1HE2BR2700001
- MARCO DI SOST. IN SX - CARPENTERIA - PANTA E SEZ. LONG. - Tav.45	INOR1HE2BR2700001
- MARCO DI SOST. IN SX - CARPENTERIA - PANTA E SEZ. LONG. - Tav.46	INOR1HE2BR2700001
- MARCO DI SOST. IN SX - CARPENTERIA - PANTA E SEZ. LONG. - Tav.47	INOR1HE2BR2700001
- MARCO DI SOST. IN SX - CARPENTERIA - PANTA E SEZ. LONG. - Tav.48	INOR1HE2BR2700001
- MARCO DI SOST. IN SX - CARPENTERIA - PANTA E SEZ. LONG. - Tav.49	INOR1HE2BR2700001
- MARCO DI SOST. IN SX - CARPENTERIA - PANTA E SEZ. LONG. - Tav.50	INOR1HE2BR2700001
- MARCO DI SOST. IN SX - CARPENTERIA - PANTA E SEZ. LONG. - Tav.51	INOR1HE2BR2700001
- MARCO DI SOST. IN SX - CARPENTERIA - PANTA E SEZ. LONG. - Tav.52	INOR1HE2BR2700001
- MARCO DI SOST. IN SX - CARPENTERIA - PANTA E SEZ. LONG. - Tav.53	INOR1HE2BR2700001
- MARCO DI SOST. IN SX - CARPENTERIA - PANTA E SEZ. LONG. - Tav.54	INOR1HE2BR2700001
- MARCO DI SOST. IN SX - CARPENTERIA - PANTA E SEZ. LONG. - Tav.55	INOR1HE2BR2700001
- MARCO DI SOST. IN SX - CARPENTERIA - PANTA E SEZ. LONG. - Tav.56	INOR1HE2BR2700001
- MARCO DI SOST. IN SX - CARPENTERIA - PANTA E SEZ. LONG. - Tav.57	INOR1HE2BR2700001
- MARCO DI SOST. IN SX - CARPENTERIA - PANTA E SEZ. LONG. - Tav.58	INOR1HE2BR2700001
- MARCO DI SOST. IN SX - CARPENTERIA - PANTA E SEZ. LONG. - Tav.59	INOR1HE2BR2700001
- MARCO DI SOST. IN SX - CARPENTERIA - PANTA E SEZ. LONG. - Tav.60	INOR1HE2BR2700001
- MARCO DI SOST. IN SX - CARPENTERIA - PANTA E SEZ. LONG. - Tav.61	INOR1HE2BR2700001
- MARCO DI SOST. IN SX - CARPENTERIA - PANTA E SEZ. LONG. - Tav.62	INOR1HE2BR2700001
- MARCO DI SOST. IN SX - CARPENTERIA - PANTA E SEZ. LONG. - Tav.63	INOR1HE2BR2700001
- MARCO DI SOST. IN SX - CARPENTERIA - PANTA E SEZ. LONG. - Tav.64	INOR1HE2BR2700001
- MARCO DI SOST. IN SX - CARPENTERIA - PANTA E SEZ. LONG. - Tav.65	INOR1HE2BR2700001
- MARCO DI SOST. IN SX - CARPENTERIA - PANTA E SEZ. LONG. - Tav.66	INOR1HE2BR2700001
- MARCO DI SOST. IN SX - CARPENTERIA - PANTA E SEZ. LONG. - Tav.67	INOR1HE2BR2700001
- MARCO DI SOST. IN SX - CARPENTERIA - PANTA E SEZ. LONG. - Tav.68	INOR1HE2BR2700001
- MARCO DI SOST. IN SX - CARPENTERIA - PANTA E SEZ. LONG. - Tav.69	INOR1HE2BR2700001
- MARCO DI SOST. IN SX - CARPENTERIA - PANTA E SEZ. LONG. - Tav.70	INOR1HE2BR2700001
- MARCO DI SOST. IN SX - CARPENTERIA - PANTA E SEZ. LONG. - Tav.71	INOR1HE2BR2700001
- MARCO DI SOST. IN SX - CARPENTERIA - PANTA E SEZ. LONG. - Tav.72	INOR1HE2BR2700001
- MARCO DI SOST. IN SX - CARPENTERIA - PANTA E SEZ. LONG. - Tav.73	INOR1HE2BR2700001
- MARCO DI SOST. IN SX - CARPENTERIA - PANTA E SEZ. LONG. - Tav.74	INOR1HE2BR2700001
- MARCO DI SOST. IN SX - CARPENTERIA - PANTA E SEZ. LONG. - Tav.75	INOR1HE2BR2700001
- MARCO DI SOST. IN SX - CARPENTERIA - PANTA E SEZ. LONG. - Tav.76	INOR1HE2BR2700001
- MARCO DI SOST. IN SX - CARPENTERIA - PANTA E SEZ. LONG. - Tav.77	INOR1HE2BR2700001
- MARCO DI SOST. IN SX - CARPENTERIA - PANTA E SEZ. LONG. - Tav.78	INOR1HE2BR2700001
- MARCO DI SOST. IN SX - CARPENTERIA - PANTA E SEZ. LONG. - Tav.79	INOR1HE2BR2700001
- MARCO DI SOST. IN SX - CARPENTERIA - PANTA E SEZ. LONG. - Tav.80	INOR1HE2BR2700001
- MARCO DI SOST. IN SX - CARPENTERIA - PANTA E SEZ. LONG. - Tav.81	INOR1HE2BR2700001
- MARCO DI SOST. IN SX - CARPENTERIA - PANTA E SEZ. LONG. - Tav.82	INOR1HE2BR2700001
- MARCO DI SOST. IN SX - CARPENTERIA - PANTA E SEZ. LONG. - Tav.83	INOR1HE2BR2700001
- MARCO DI SOST. IN SX - CARPENTERIA - PANTA E SEZ. LONG. - Tav.84	INOR1HE2BR2700001
- MARCO DI SOST. IN SX - CARPENTERIA - PANTA E SEZ. LONG. - Tav.85	INOR1HE2BR2700001
- MARCO DI SOST. IN SX - CARPENTERIA - PANTA E SEZ. LONG. - Tav.86	INOR1HE2BR2700001
- MARCO DI SOST. IN SX - CARPENTERIA - PANTA E SEZ. LONG. - Tav.87	INOR1HE2BR2700001
- MARCO DI SOST. IN SX - CARPENTERIA - PANTA E SEZ. LONG. - Tav.88	INOR1HE2BR2700001
- MARCO DI SOST. IN SX - CARPENTERIA - PANTA E SEZ. LONG. - Tav.89	INOR1HE2BR2700001
- MARCO DI SOST. IN SX - CARPENTERIA - PANTA E SEZ. LONG. - Tav.90	INOR1HE2BR2700001
- MARCO DI SOST. IN SX - CARPENTERIA - PANTA E SEZ. LONG. - Tav.91	INOR1HE2BR2700001
- MARCO DI SOST. IN SX - CARPENTERIA - PANTA E SEZ. LONG. - Tav.92	INOR1HE2BR2700001
- MARCO DI SOST. IN SX - CARPENTERIA - PANTA E SEZ. LONG. - Tav.93	INOR1HE2BR2700001
- MARCO DI SOST. IN SX - CARPENTERIA - PANTA E SEZ. LONG. - Tav.94	INOR1HE2BR2700001
- MARCO DI SOST. IN SX - CARPENTERIA - PANTA E SEZ. LONG. - Tav.95	INOR1HE2BR2700001
- MARCO DI SOST. IN SX - CARPENTERIA - PANTA E SEZ. LONG. - Tav.96	INOR1HE2BR2700001
- MARCO DI SOST. IN SX - CARPENTERIA - PANTA E SEZ. LONG. - Tav.97	INOR1HE2BR2700001
- MARCO DI SOST. IN SX - CARPENTERIA - PANTA E SEZ. LONG. - Tav.98	INOR1HE2BR2700001
- MARCO DI SOST. IN SX - CARPENTERIA - PANTA E SEZ. LONG. - Tav.99	INOR1HE2BR2700001
- MARCO DI SOST. IN SX - CARPENTERIA - PANTA E SEZ. LONG. - Tav.100	INOR1HE2BR2700001

NOTE GENERALI

- TUTTE LE MISURE SONO ESPRESSE IN CENTIMETRI
- TUTTI GLI ANGOLI SONO ESPRESSE IN GRADI DECIMALI
- DOVE NON SPECIFICATO, SI PRESCRIVONO I SEGUENTI DIAMETRI MINIMI DI PIEGATURA:

Ø BARRA	DIAMETRO MINIMO DI PIEGATURA
>16mm	7φ
≤16mm	4φ

- LE DIMENSIONI INDICATE PER LA SAGOMA DELLE ARMATURE SONO RIFERITE ALL'ASSE DELLA BARRA
- LE MISURE DEI SINGOLI TRATTI DI BARRA VANNO INTESE SECONDO LA SEGUENTE TABELLA:

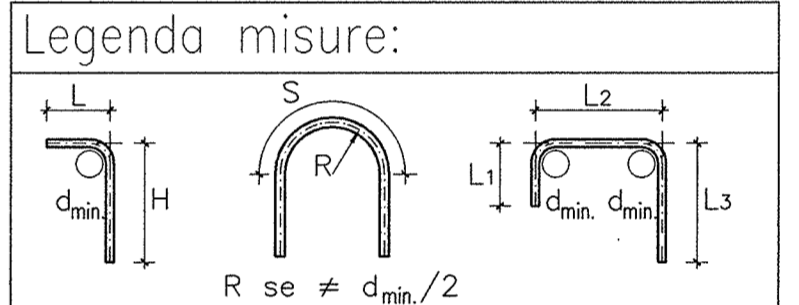


TABELLA DIAMETRI AMMISSIBILI DEI MANDRINI PER LE BARRE PIEGATE

POS. N°	DIAMETRO MINIMO DI PIEGATURA
4,5	20φ

TABELLA DIAMETRI AMMISSIBILI DEI MANDRINI PER LE BARRE PIEGATE

POS. N°	DIAMETRO MINIMO DI PIEGATURA
4,5	20φ

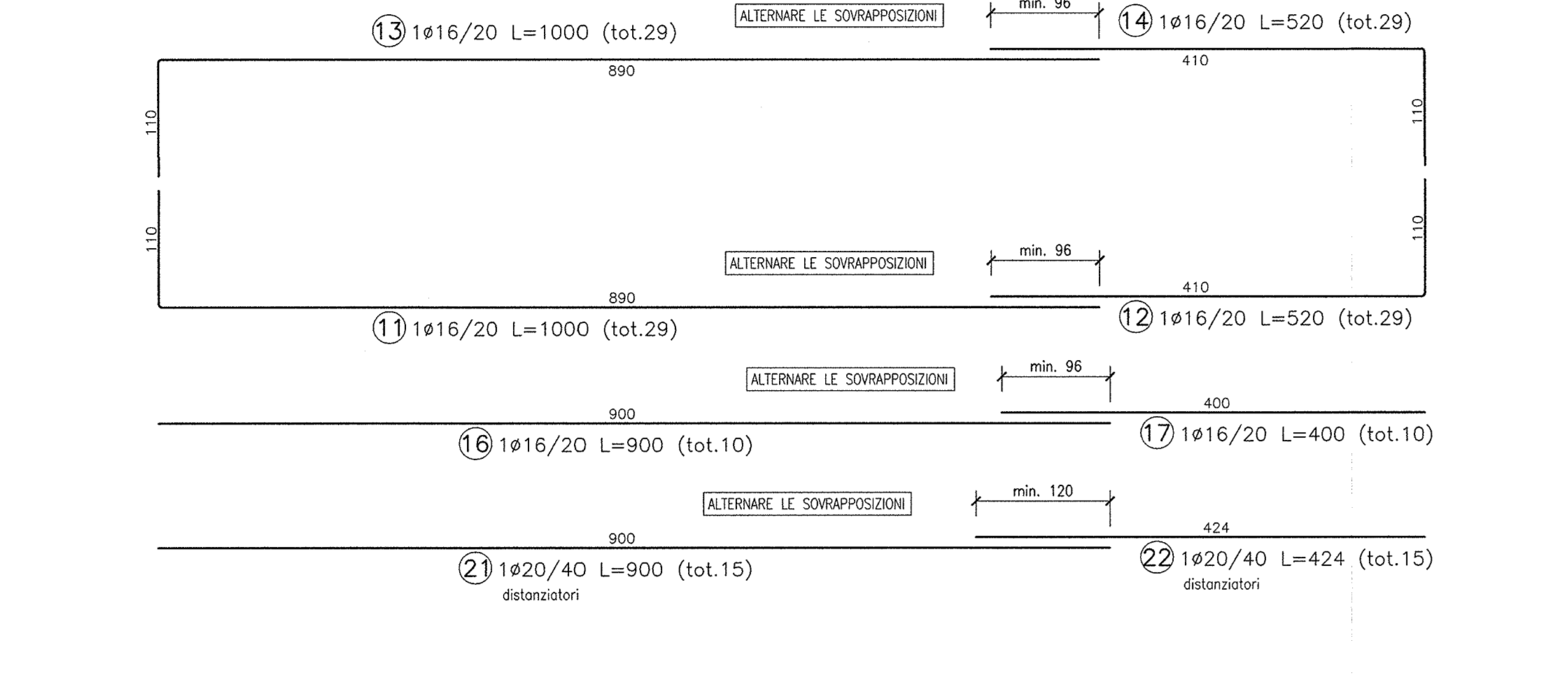
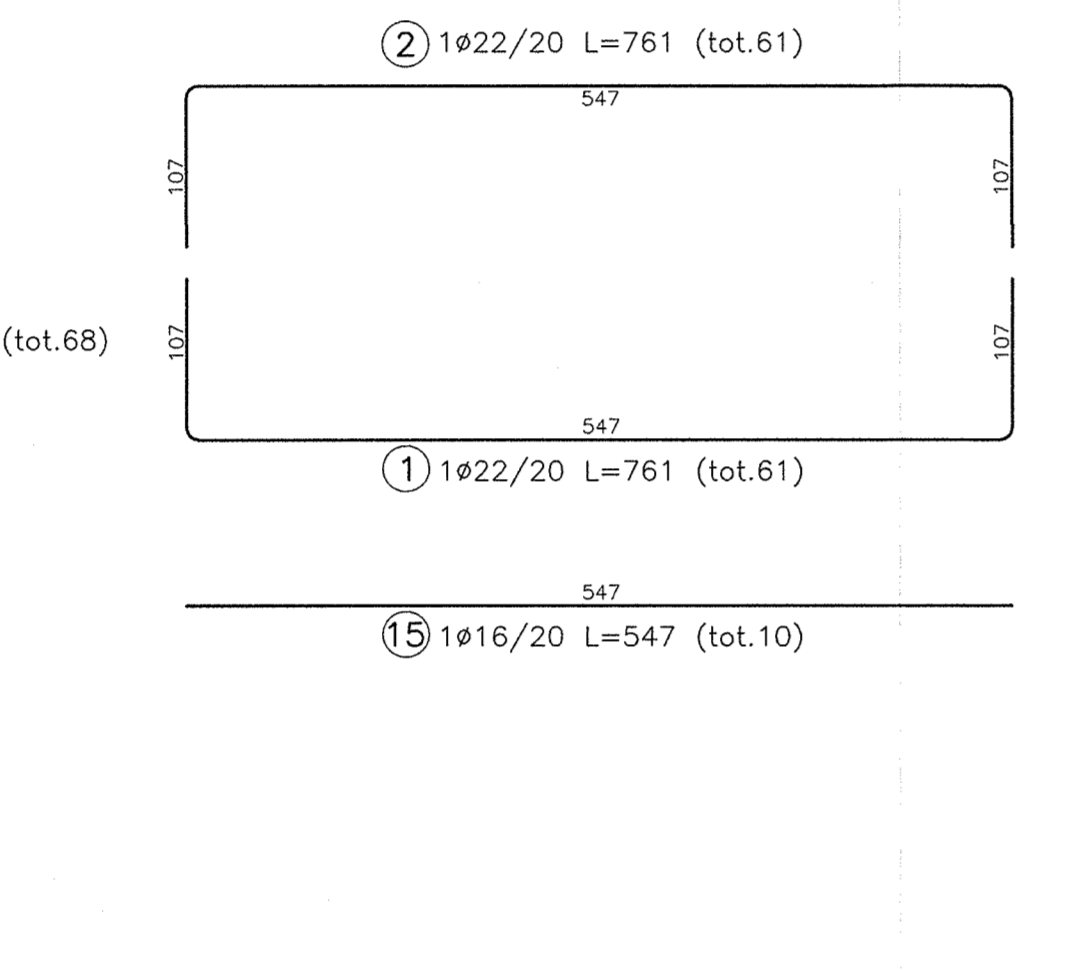
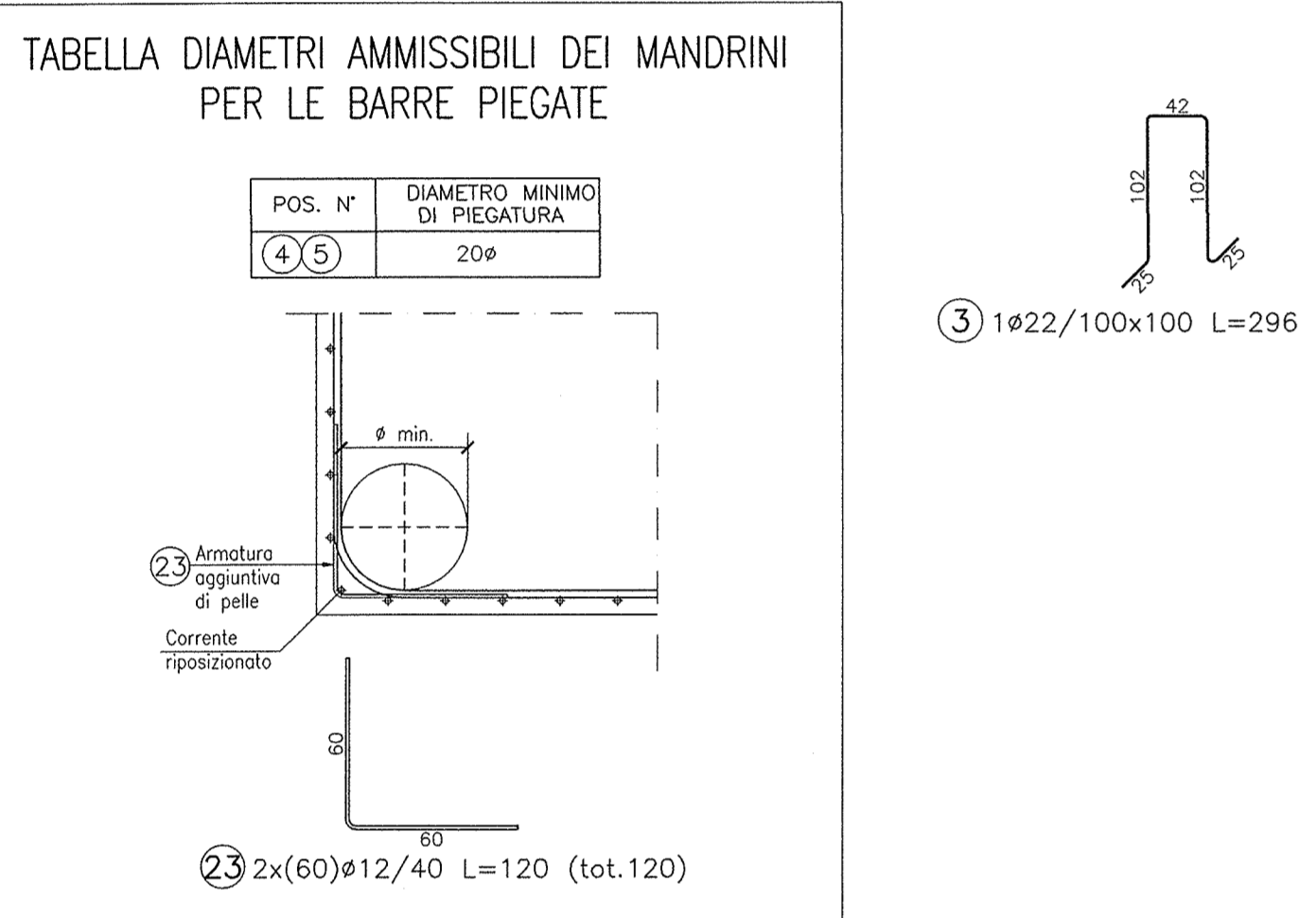
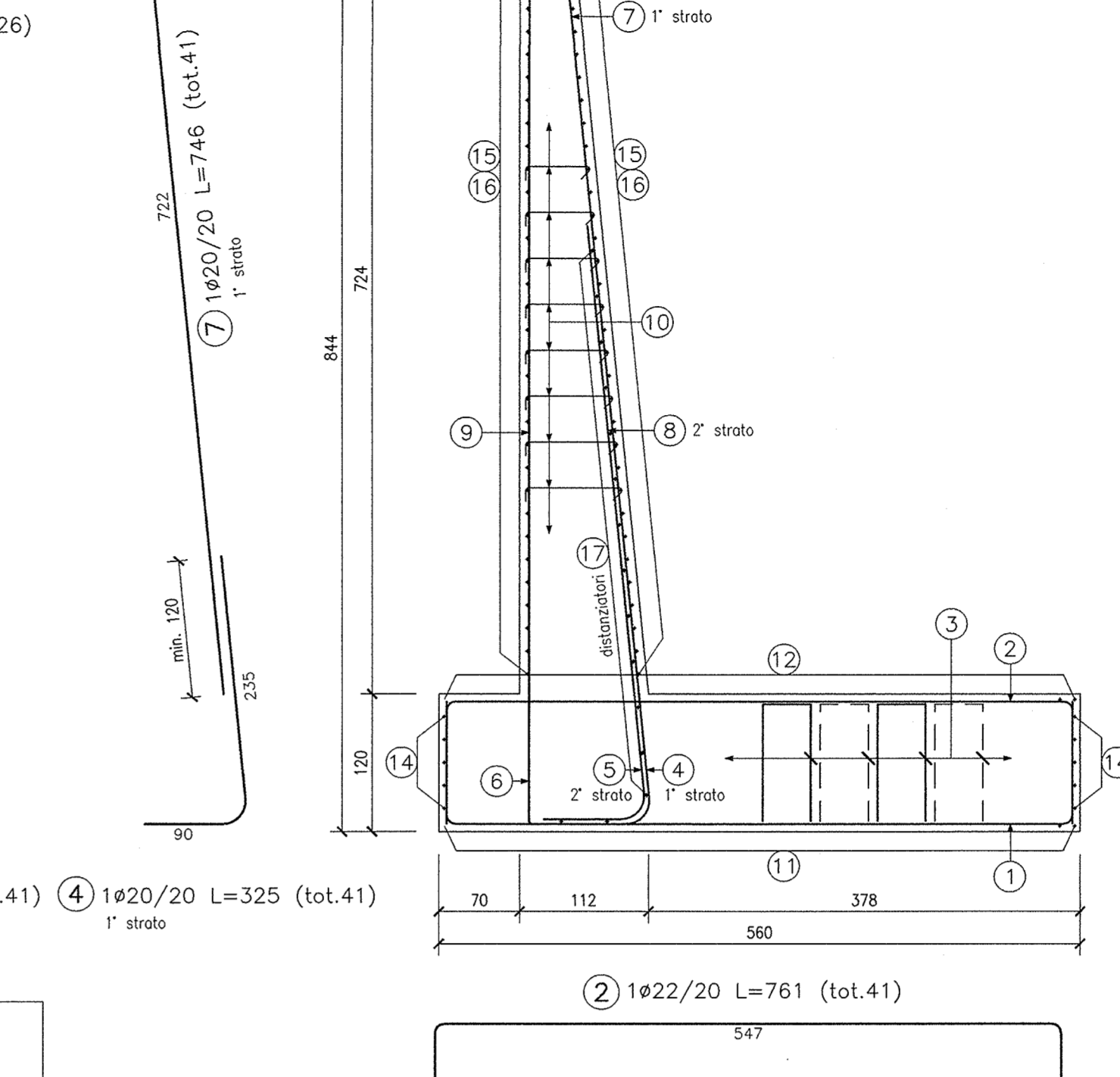
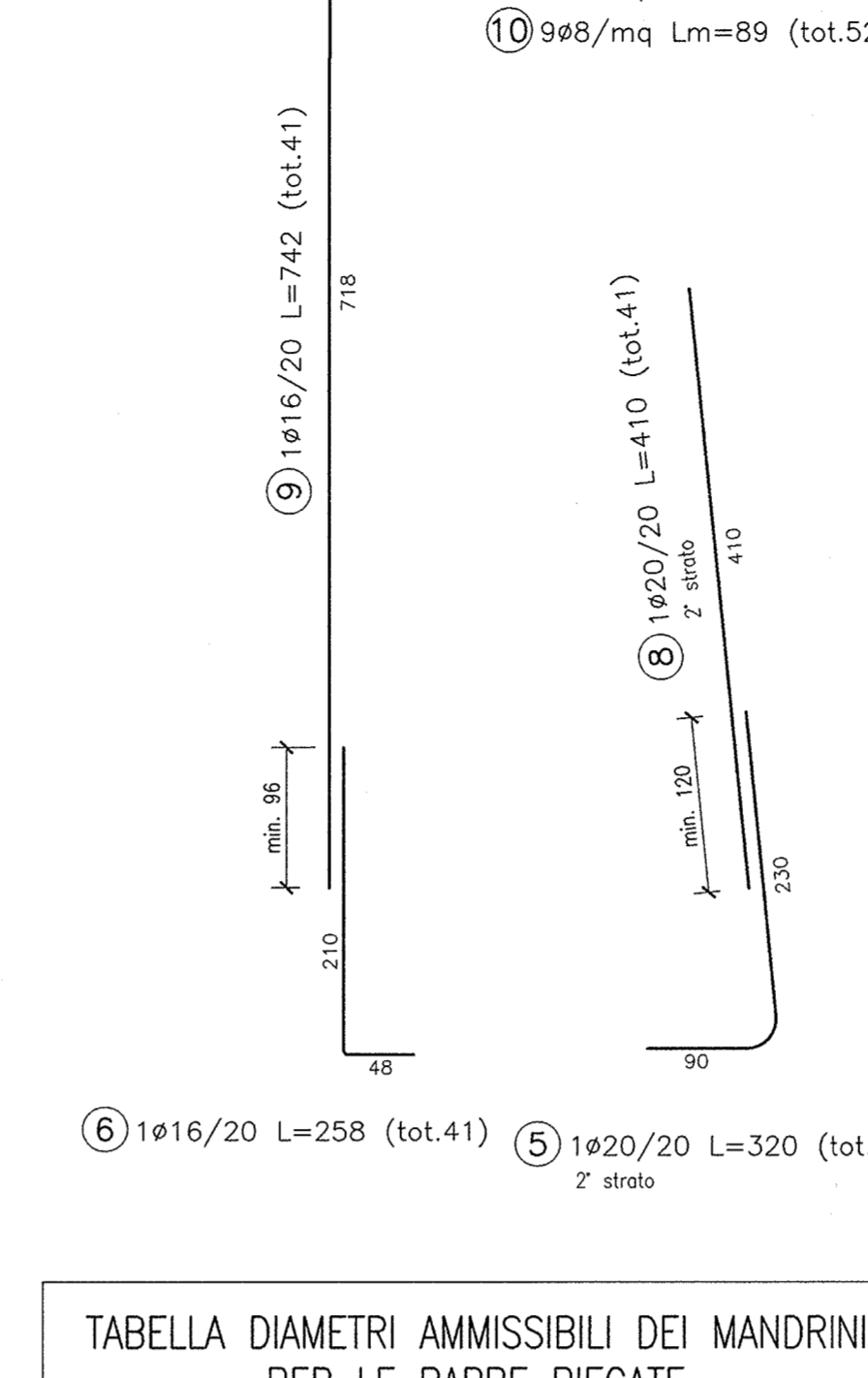
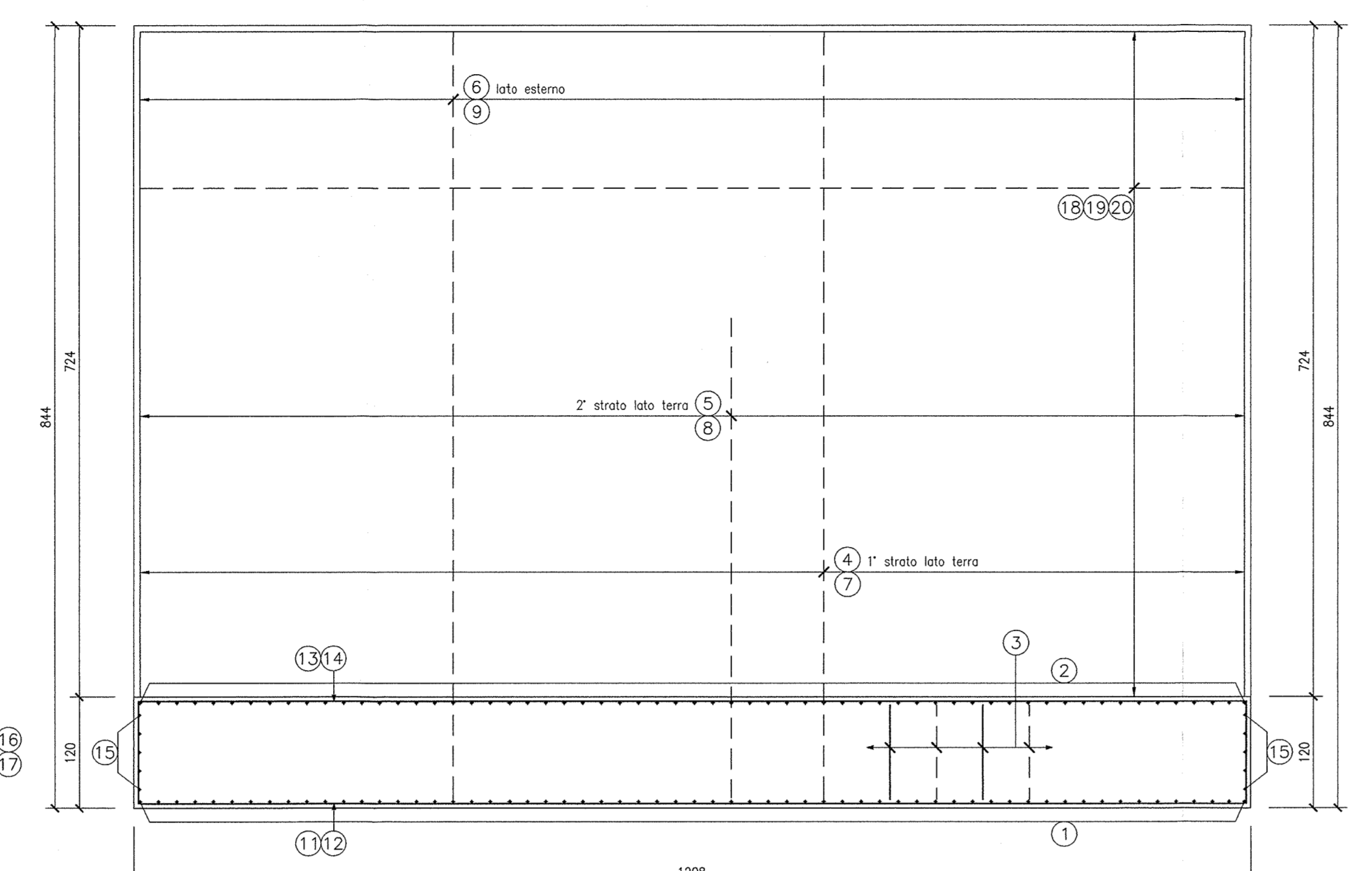
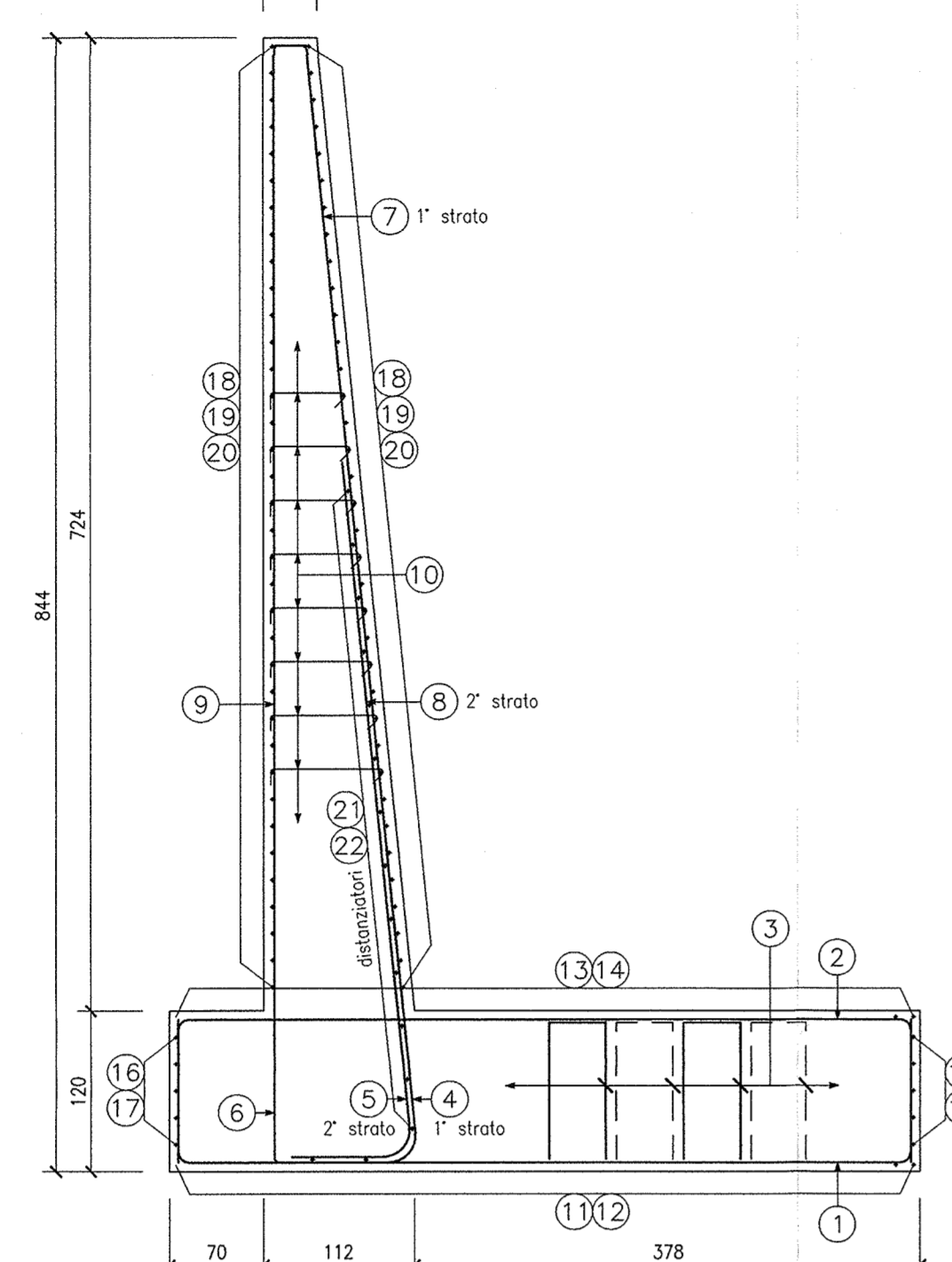
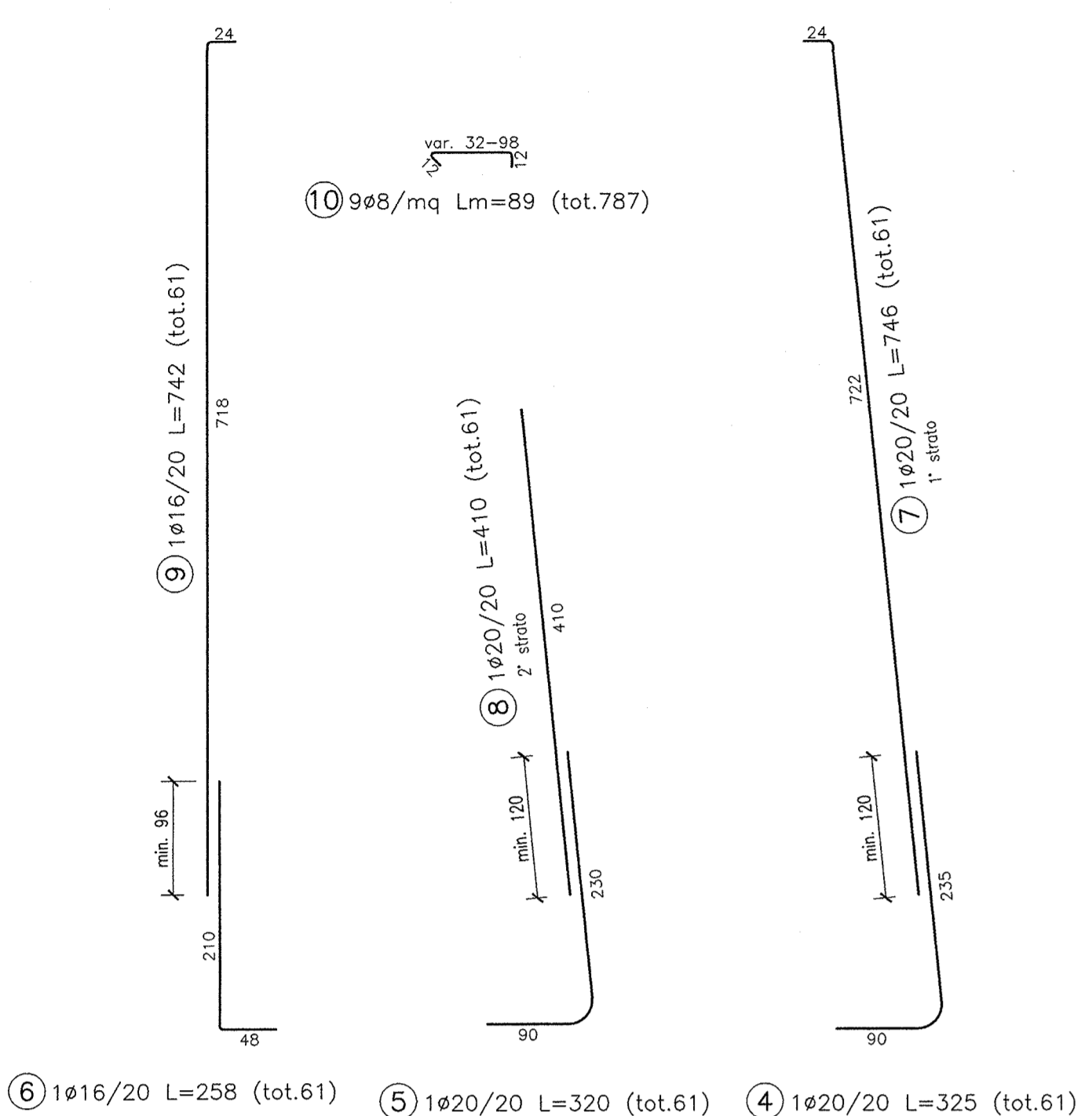


TABELLA DIAMETRI AMMISSIBILI DEI MANDRINI PER LE BARRE PIEGATE

POS. N°	DIAMETRO MINIMO DI PIEGATURA
4,5	20φ

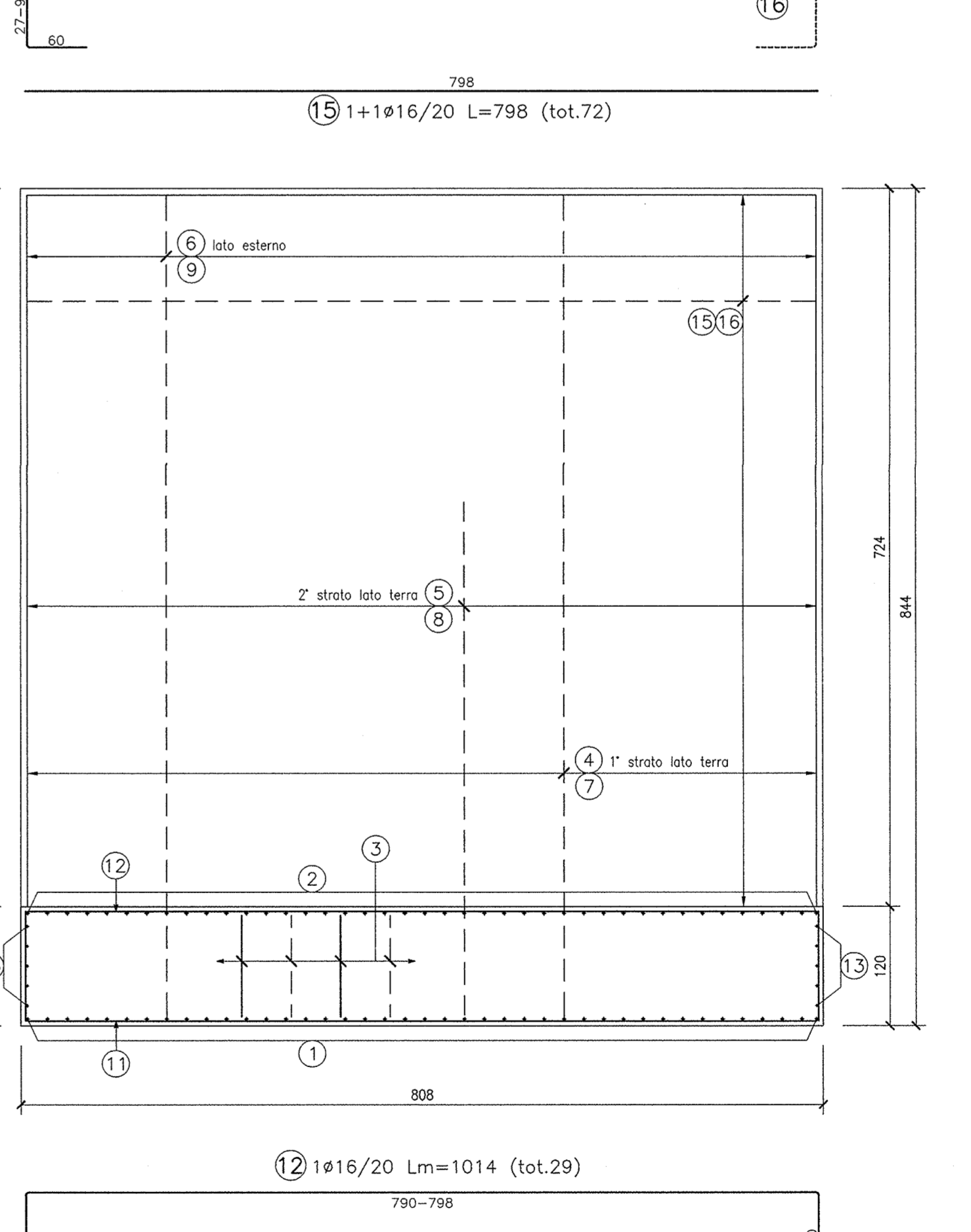
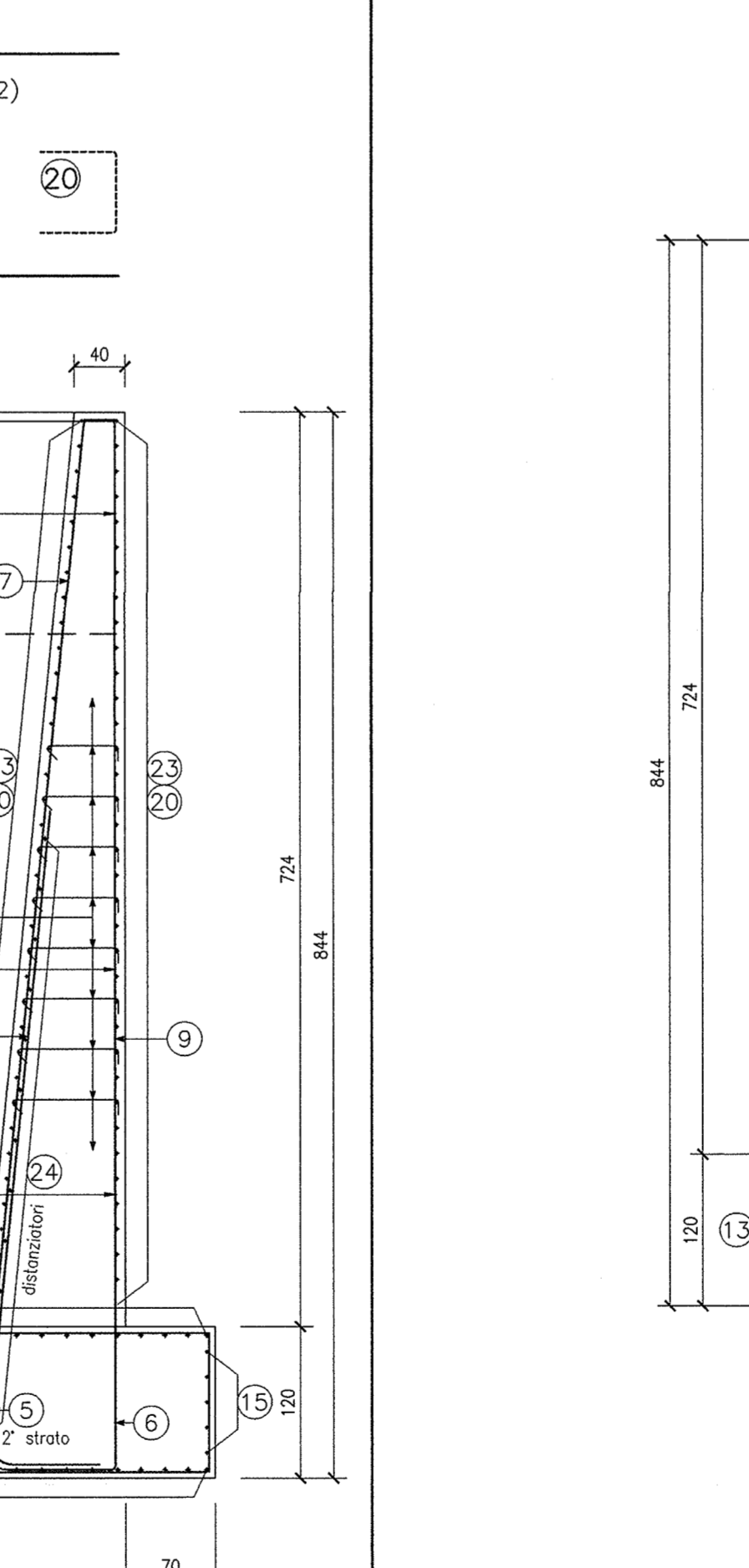
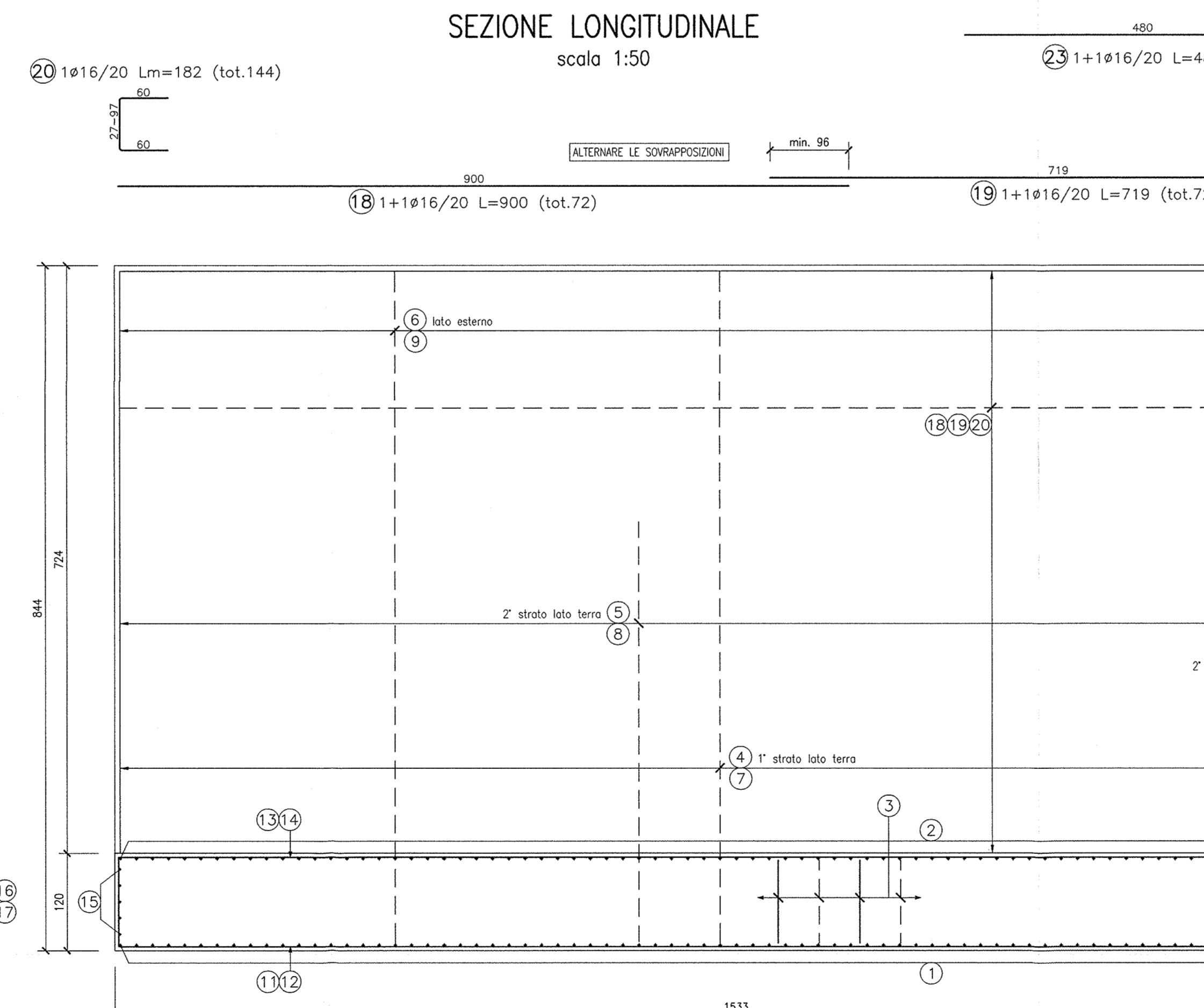
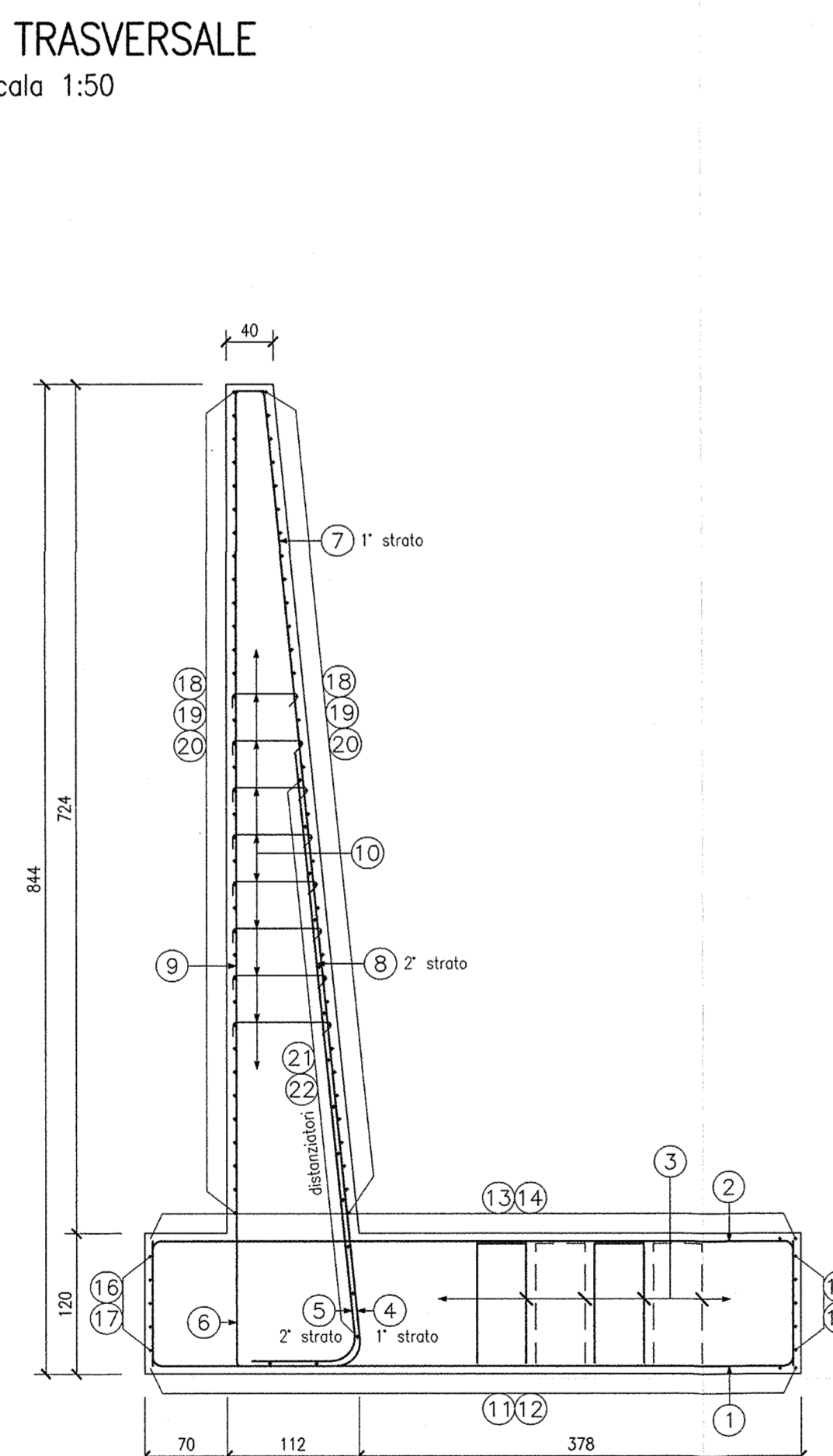
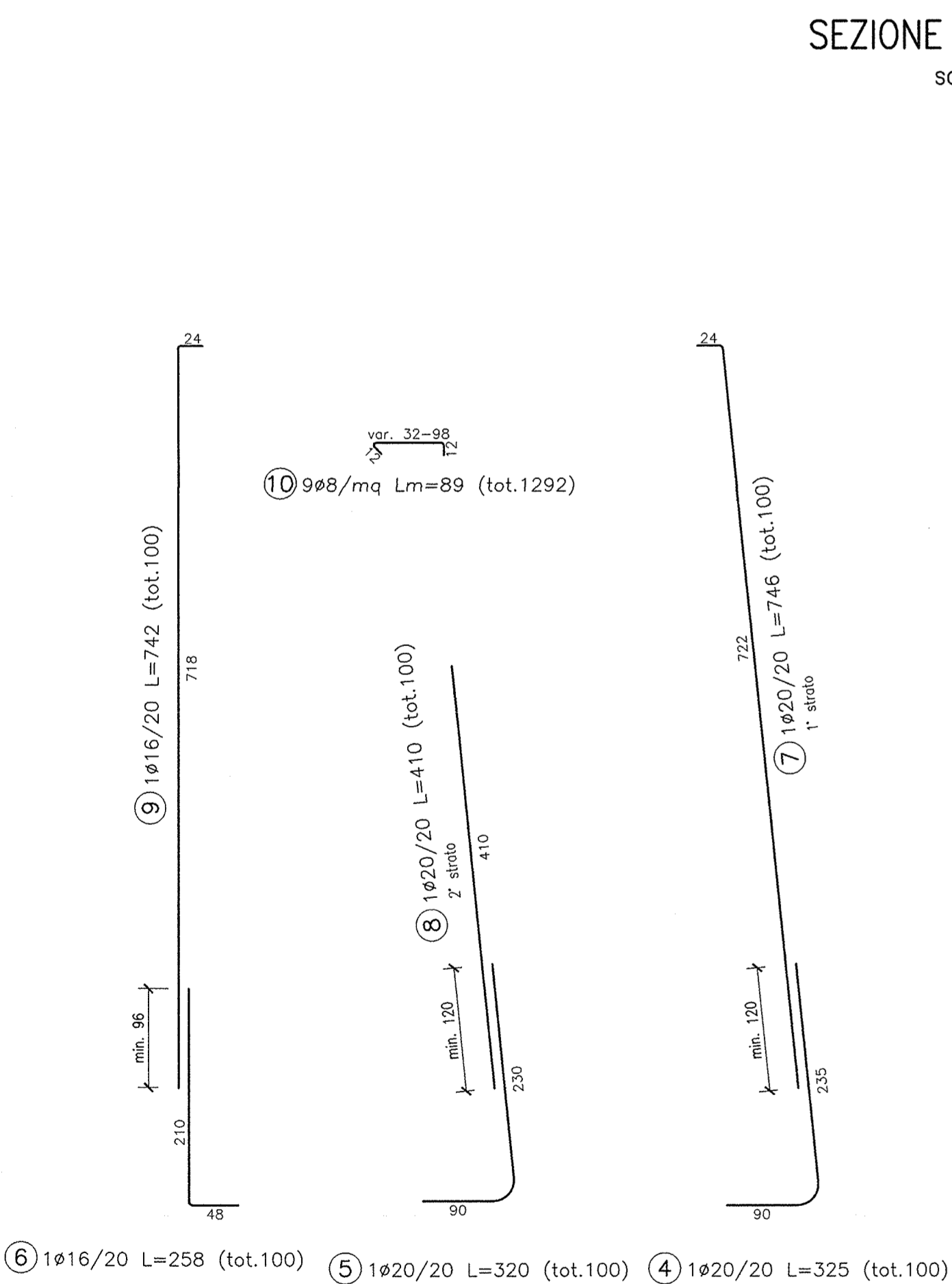
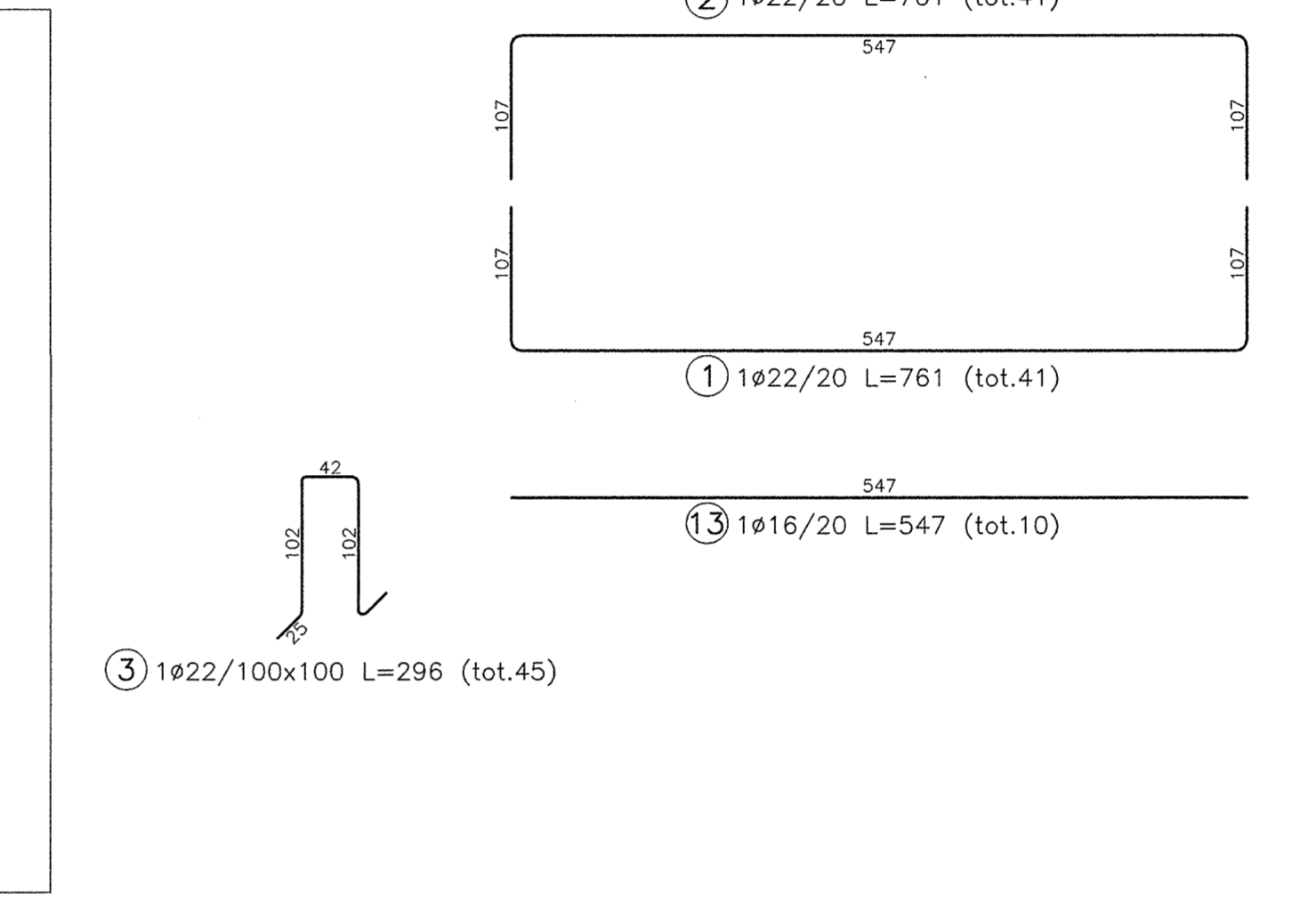
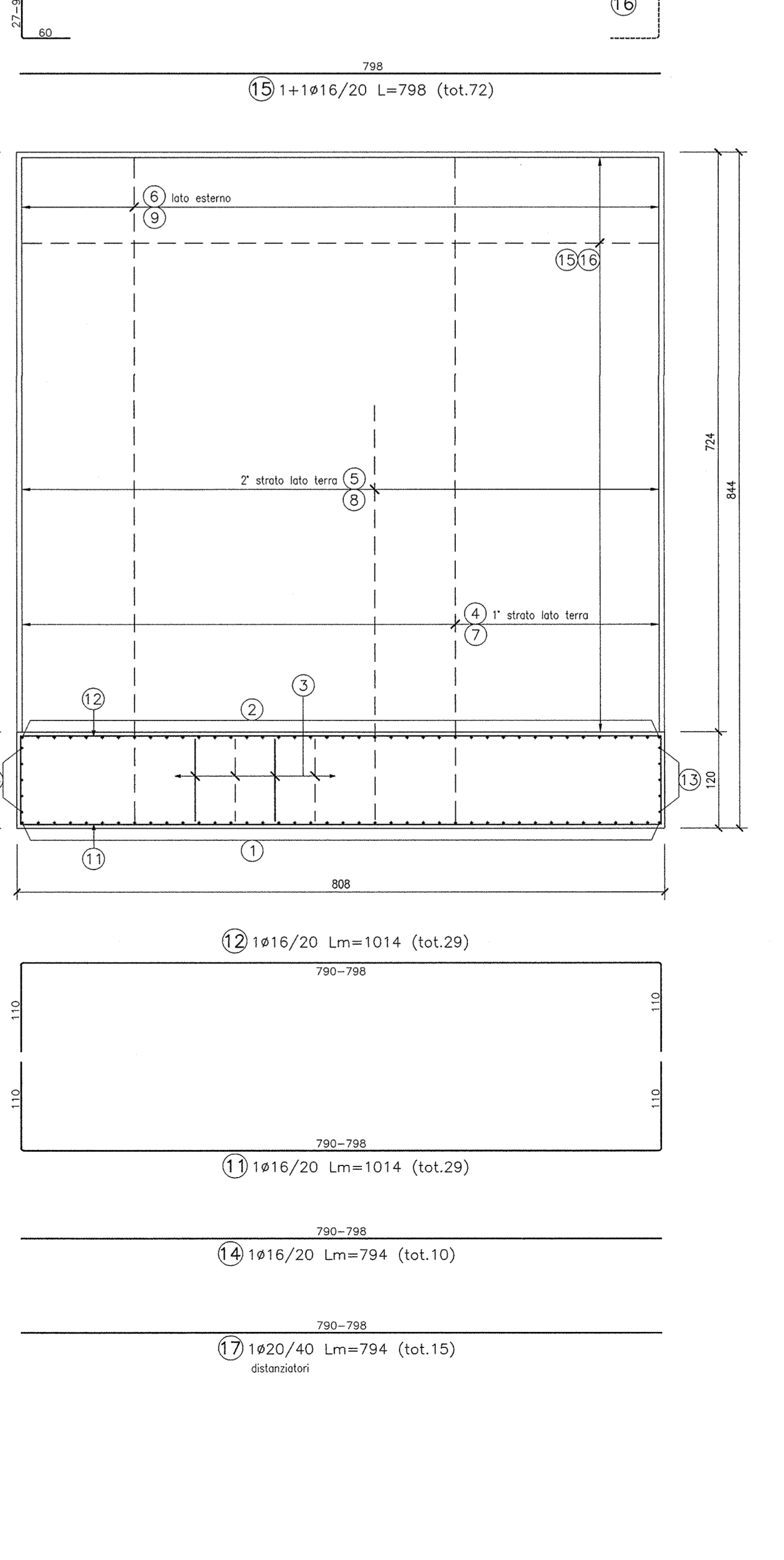
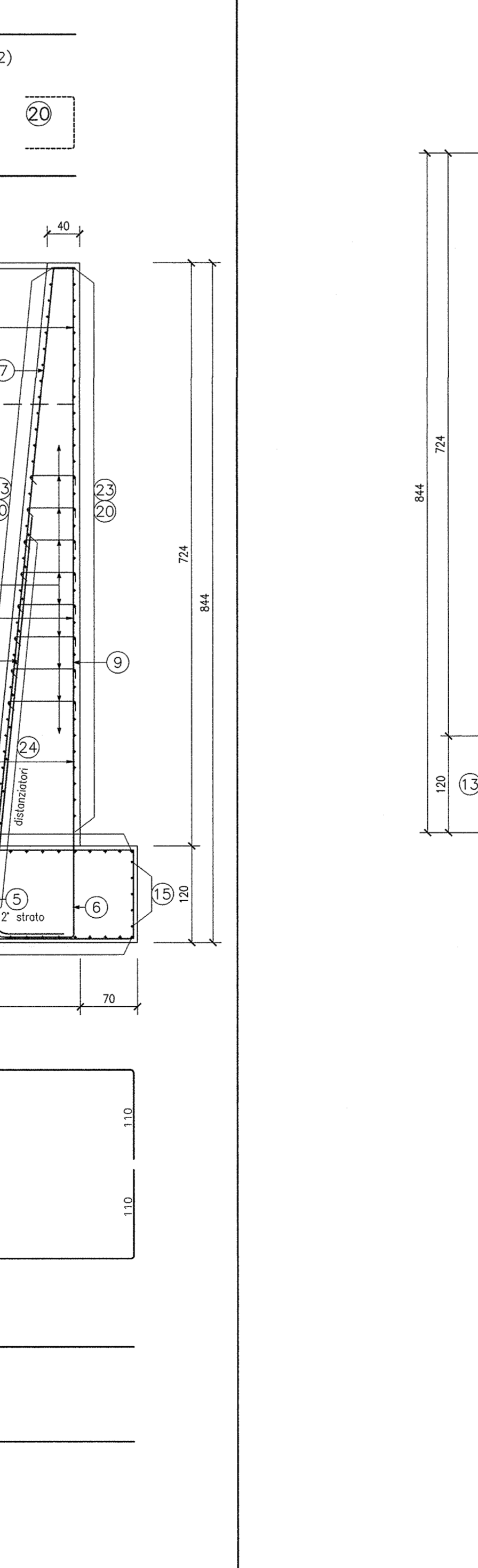
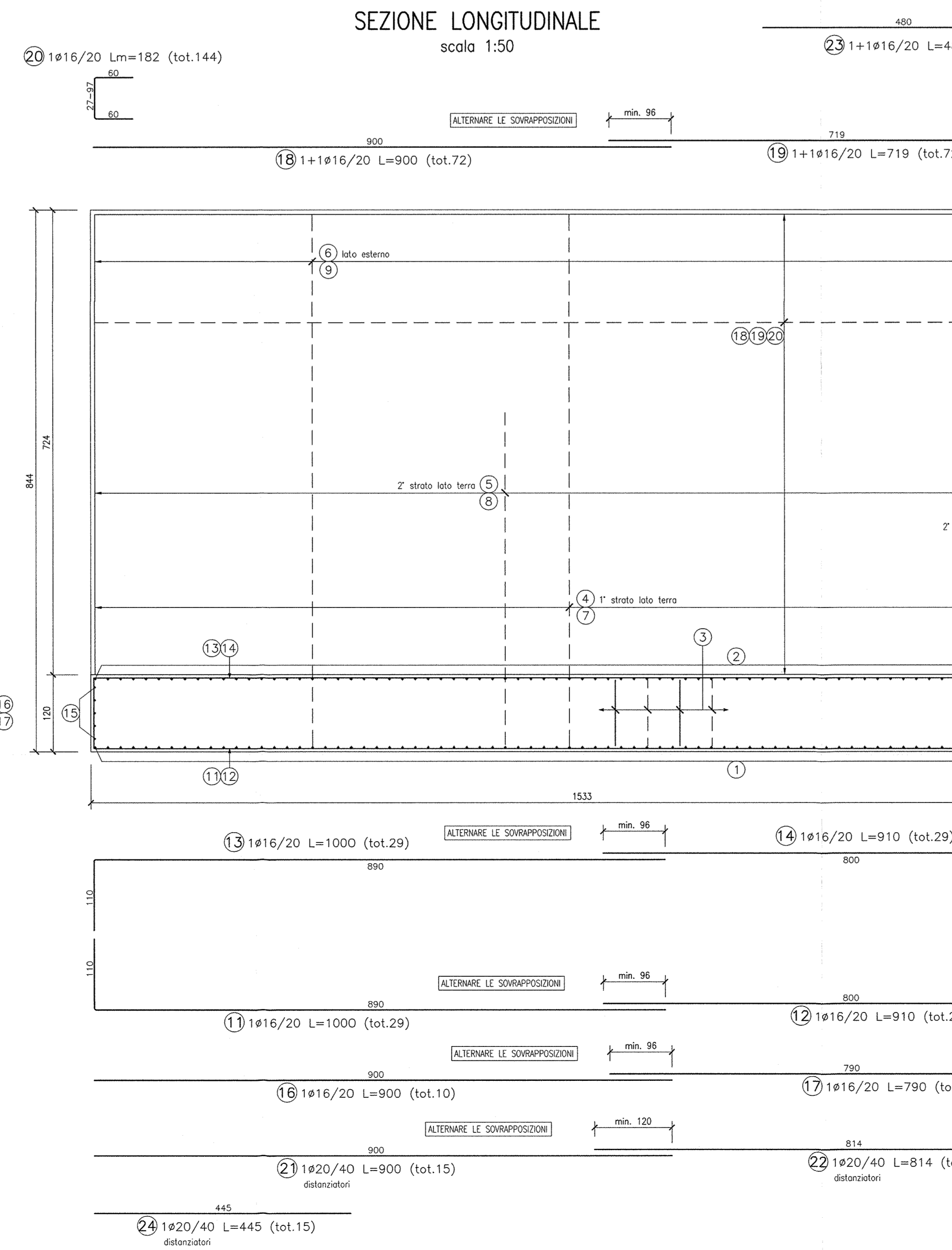
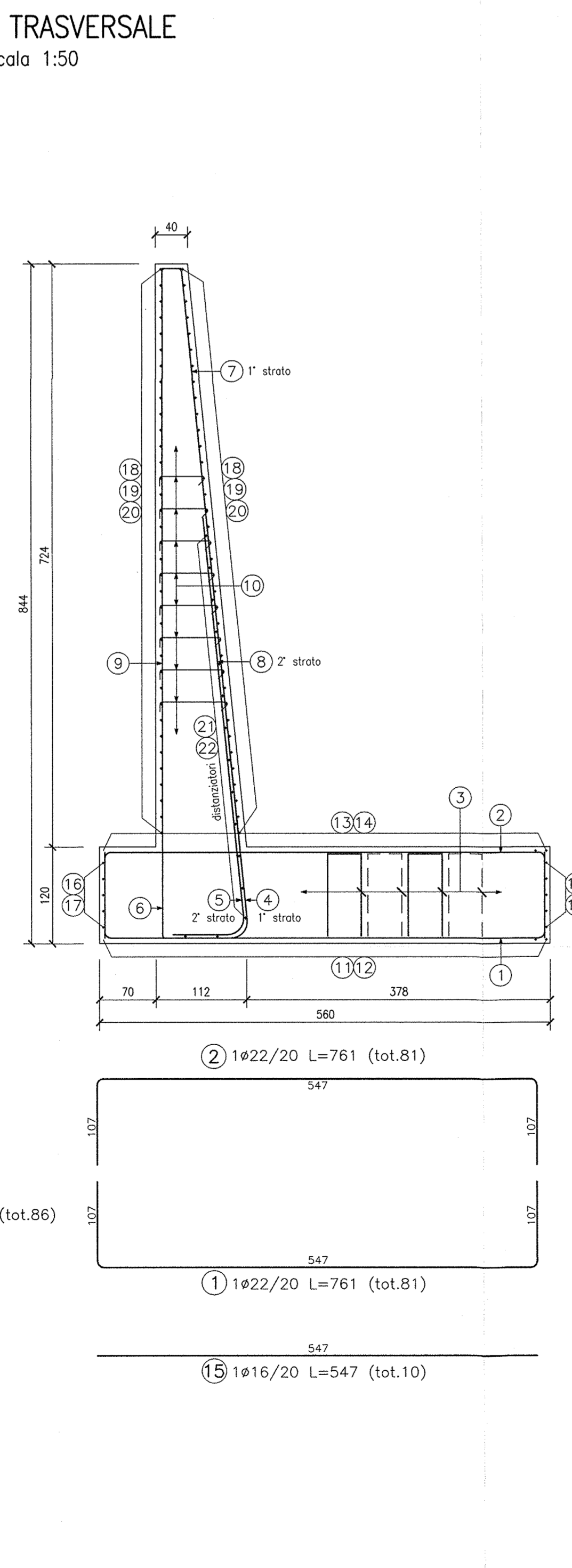
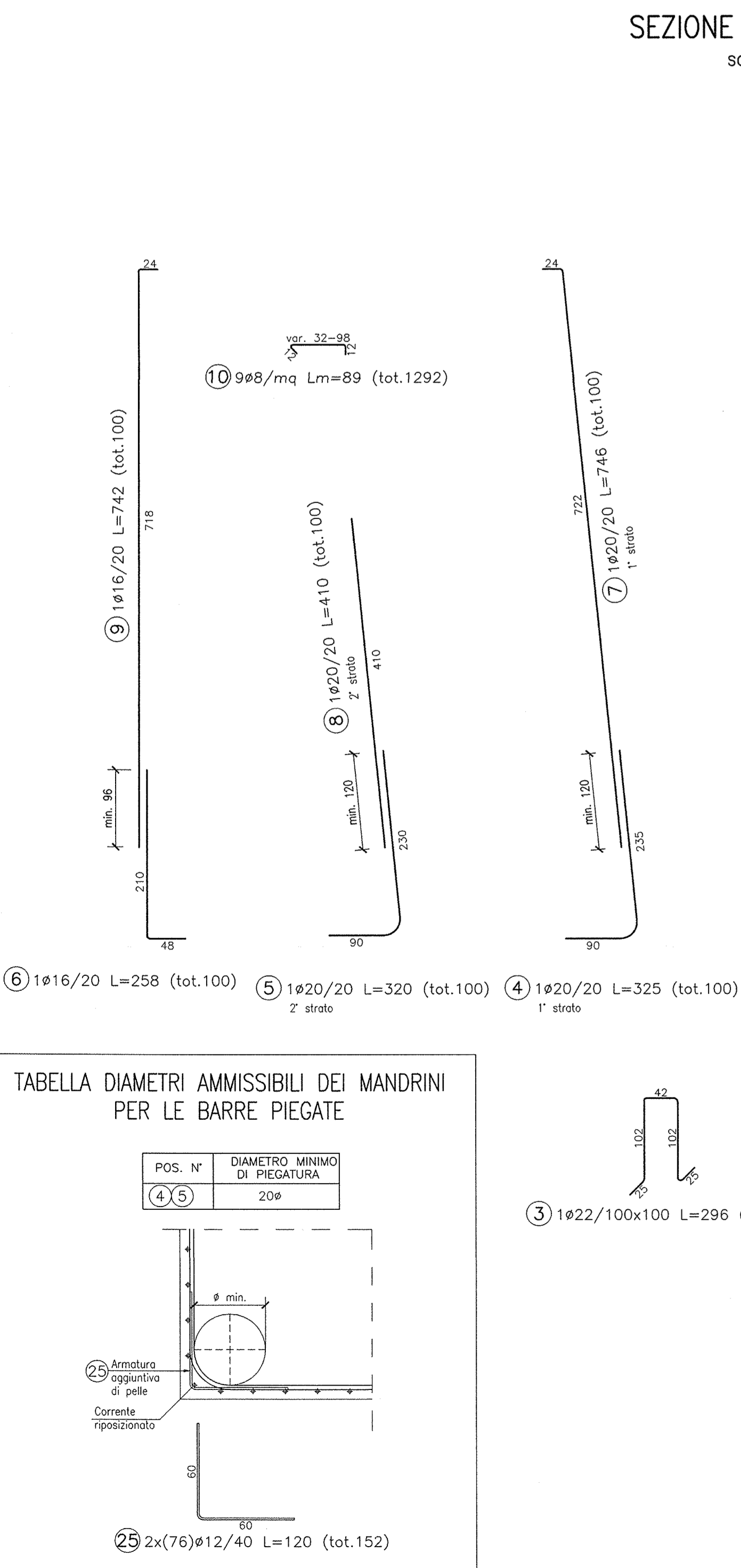


TABELLA DIAMETRI AMMISSIBILI DEI MANDRINI PER LE BARRE PIEGATE

POS. N°	DIAMETRO MINIMO DI PIEGATURA
4,5	20φ



COMMITTENTE: **RFI RETE FERROVIARIA ITALIANA GRUPPO FERROVIE DELLO STATO**

ALTA SORVEGLIANZA: **ITALFERR GRUPPO FERROVIE DELLO STATO**

GENERAL CONTRACTOR: **Cepav due** (Consorzio ENI per l'Alta Velocità)

INFRASTRUTTURE FERROVIARIE STRATEGICHE DEFINITE DALLA LEGGE OBIETTIVO N. 443/01

LINEA A.V. I.A.C. TORINO - VENEZIA Tratta MILANO - VERONA
Lotto funzionale Brescia-Verona
PROGETTO ESECUTIVO

TR27 - TRINCEA I.C. VERONA MERCI DA PK 1+943,93 A PK 2+212,83
IN50040 - MURO DI SOSTEGNO IN DX
ARMATURA

GENERAL CONTRACTOR: **Cepav due** (Consorzio ENI per l'Alta Velocità)
DIRETTORE LAVORI: **Il Direttore del Consorzio Cepav due**

SCALE: 1:50

COMMESSA LOTTO FASE ENTE TIPO DOC. OPERA/DISCIPLINA PROG. REV.

INOR 11 E E2 BB TR27/02 001 A

PROGETTAZIONE

CIG: 751447334A