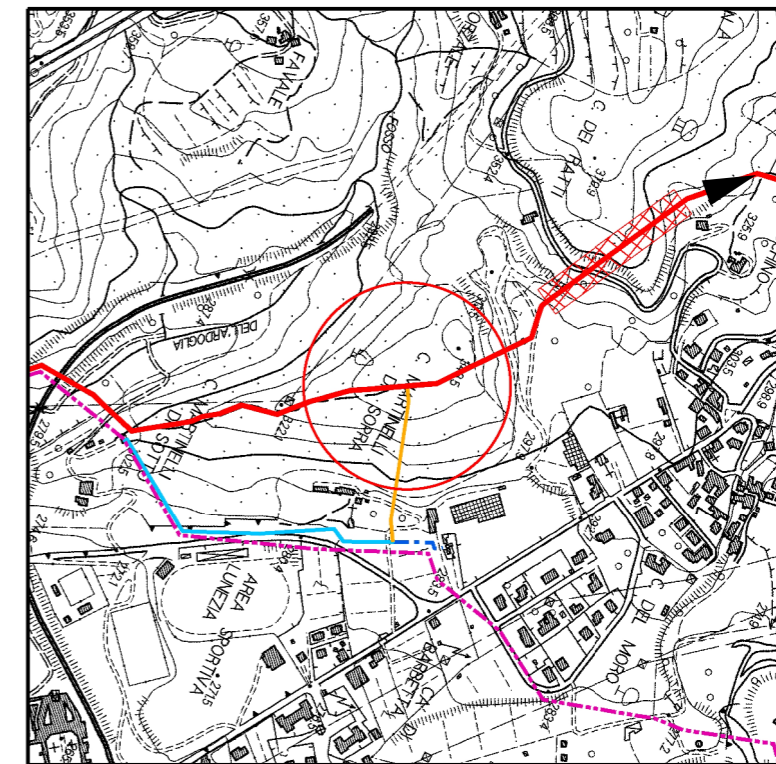
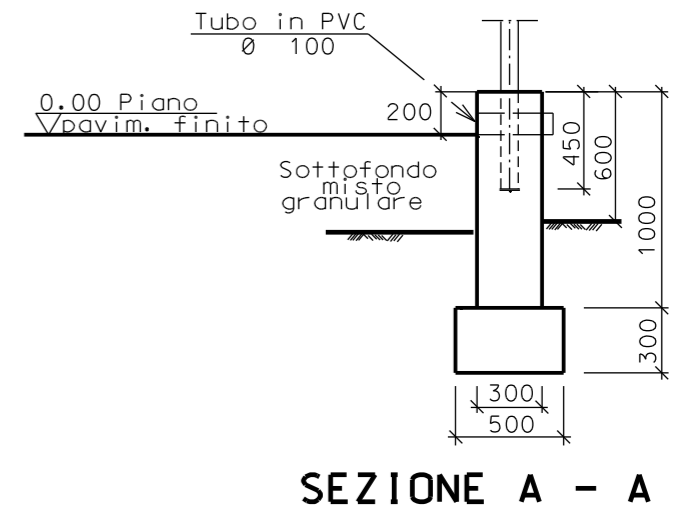
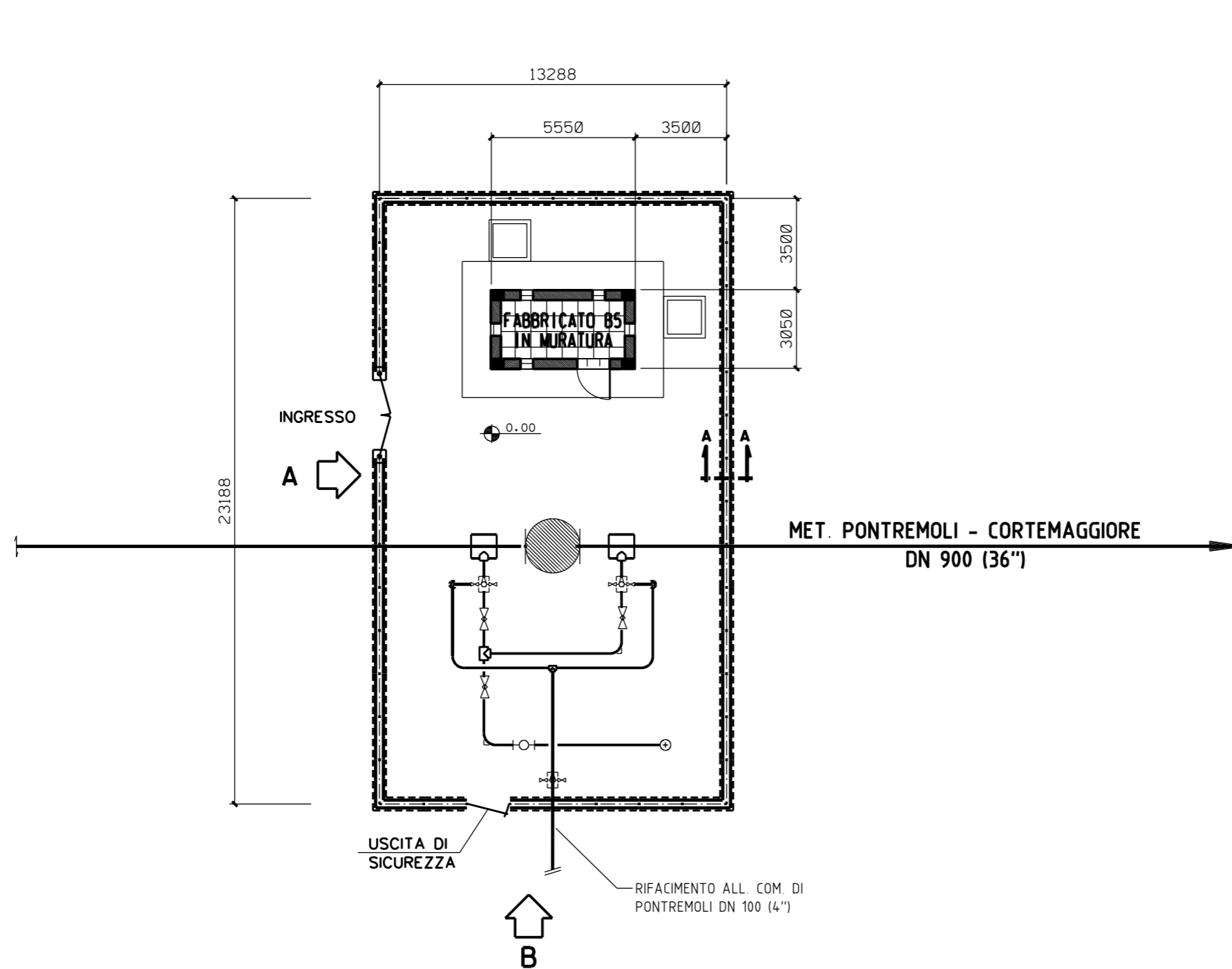


COMUNE DI PONTREMOLI F.158
PLANIMETRIA 1:2000

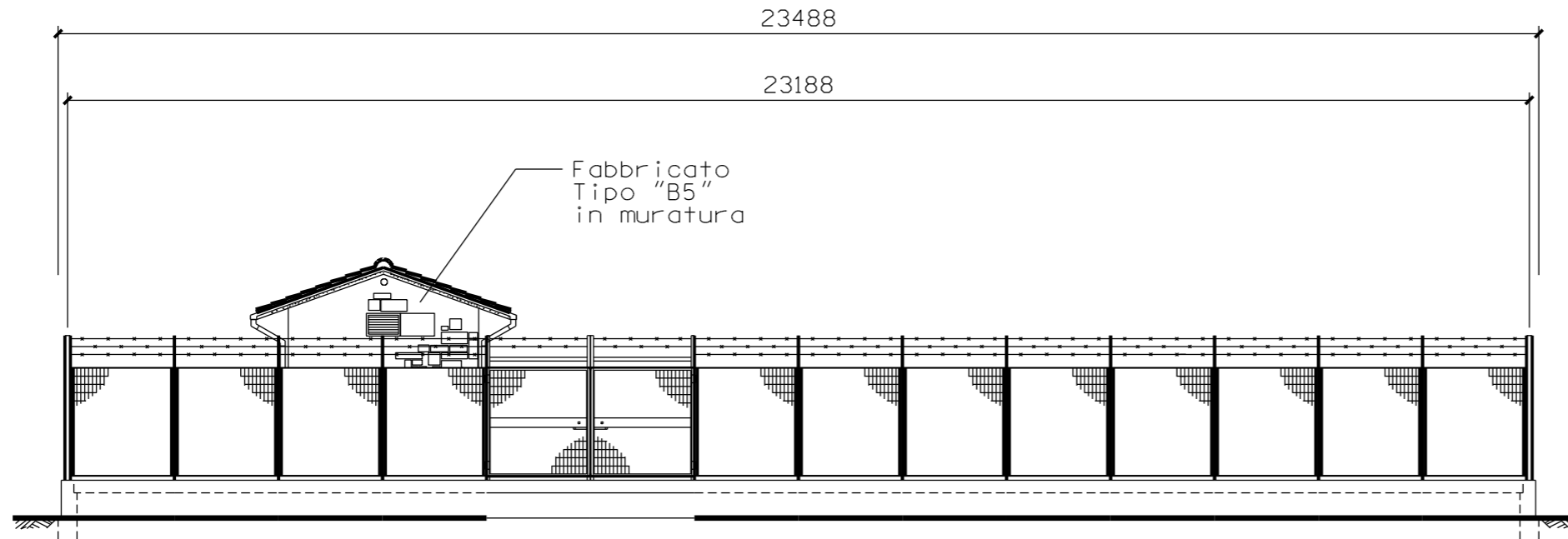


COROGRAFIA 1:10000
CTR 233030

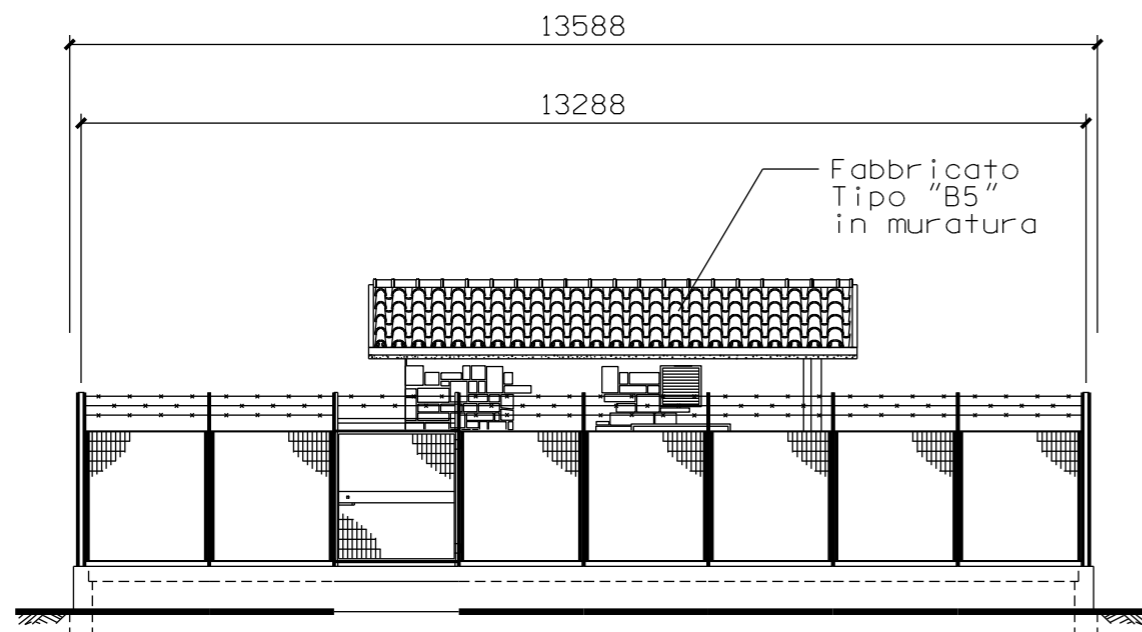
2	10/05/11	AGGIORNAMENTO GENERALE	SERAFINI	SABBATINI	SCIOSCI
1	07/12/09	INSERITA PLANIMETRIA CATASTALE	PONTINI	ONORI	SCIOSCI
0	DIC. 2008	EMISSIONE	PONTINI	ONORI	SCIOSCI
Rev.	DATA	DESCRIZIONE	ELABORATO	VERIFICATO	APPROVATO
		Proprietario  Snam Rete Gas	Progettista  Snamprogetti		NR. PROGETTO NR/
			COMMESSA 669900	UNITA' 000	
METANODOTTO PONTREMOLI - CORTEMAGGIORE DN 900 (36'') , P 75 bar			DISEGNO LC-D-83362		
			REVISIONE 2		
PUNTO DI INTERCETTAZIONE DI DERIVAZIONE IMPORTANTE (PIDI) n.2 Loc. Martinelli di Sopra			FG 1	DI 3	
			SCALA		



SCALA 1:200



PROSPETTO A



PROSPETTO B

SCALA 1 : 100