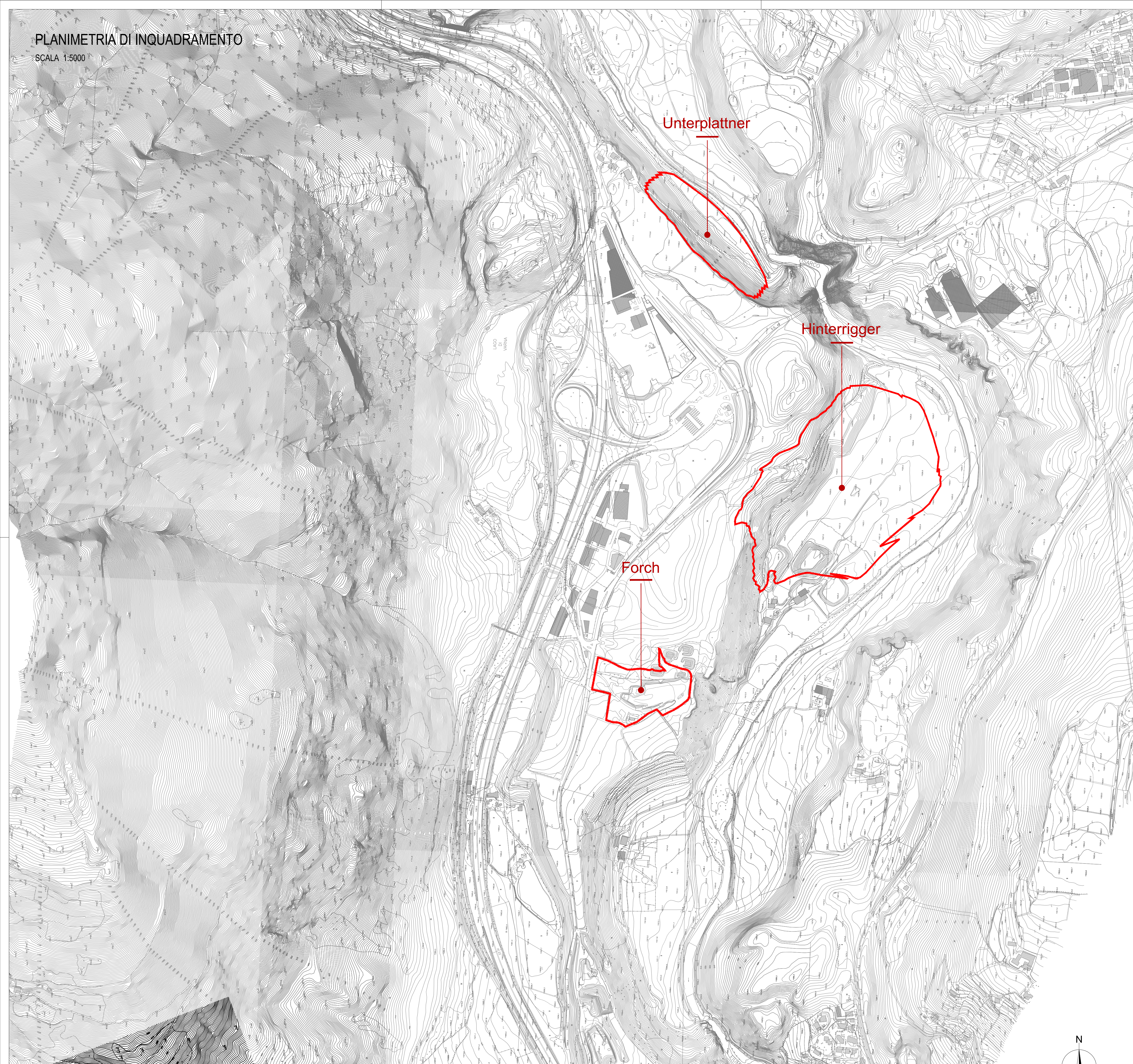


PLANIMETRIA DI INQUADRAMENTO

SCALA 1:5000



ORTOFOTO

SCALA 1:10000



COMMITTENTE:



PROGETTAZIONE:



INFRASTRUTTURE FERROVIARIE STRATEGICHE DEFINITE DALLA LEGGE OBIETTIVO N. 443/01 e s.m.i



Progetto cofinanziato dalla Unione Europea

CUP: J94F04000020001

U.O. INFRASTRUTTURE NORD

PROGETTO DEFINITIVO

ASSE FERROVIARIO MONACO - VERONA

ACCESSO SUD ALLA GALLERIA DI BASE DEL BRENNERO
QUADRUPPLICAMENTO DELLA LINEA FORTEZZA - VERONA

LOTTO 1: FORTEZZA - PONTE GARDENA

ELABORATI GENERALI

Depositi definitivi in Val Riga - Planimetria di inquadramento

SCALA :
1:5000

COMMESSA	LOTTO	FASE	ENTE	TIPO DOC.	OPERA/DISCIPLINA	PROGR.	REV.
IBL1	1A	D	26	P5	R10300	001	C

Revis.	Descrizione	Redatto	Data	Verificato	Data	Approvato	Data	Autore
C	Emissione a seguito delibera PAB del 24/07/2018	A. Fagnocchi	DIC. 2018	N. Carella	DIC. 2018	C. Mazzocchi	DIC. 2018	
B	Emissione per ottenimento prescrizioni	A. Fagnocchi	FEB. 2018	N. Carella	FEB. 2018	C. Mazzocchi	FEB. 2018	
A	Emissione per ottenimento prescrizioni	A. Fagnocchi	OTT. 2017	N. Carella	OTT. 2017	C. Mazzocchi	OTT. 2017	

File: IBL11AD26P5R10300001C.dwg

n. Elab.

ITALFERR - UO INFRASTRUTTURE
 Doc. Inq. Forzezza - Ponte Gardena
 Ordine degli Ingegneri della Provincia di Verona
 n. 12/2017