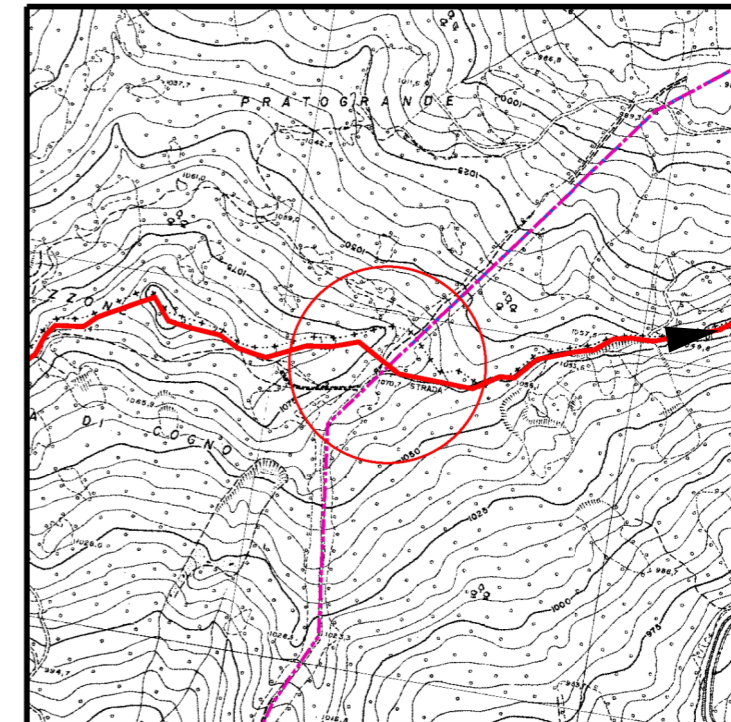


STRALCIO PLANIMETRICO 1:2000

COMUNE DI BARDI F.7 (PR)



COROGRAFIA 1:10000

CTR 198091

2	10/05/11	AGGIORNAMENTO GENERALE	SERAFINI	SABBATINI	SCIOSCI
1	07/12/09	INSERITA PLANIMETRIA CATASTALE	PONTINI	ONORI	SCIOSCI
0	DIC. 2008	EMISSIONE	PONTINI	ONORI	SCIOSCI
Rev.	DATA	DESCRIZIONE	ELABORATO	VERIFICATO	APPROVATO
		Proprietario Snam Rete Gas	Progettista Snamprogetti		NR. PROGETTO NR/
			COMMESSA 669900	UNITA' 000	
METANODOTTO PONTREMOLI - CORTEMAGGIORE DN 900 (36") , P 75 bar			DISEGNO LC-D-83370		
			REVISIONE 2		
PUNTO DI INTERCETTAZIONE DI DERIVAZIONE IMPORTANTE (PIDI) n.10 Loc. Passo del Pellizzone			FG. 1	DI 3	
			SCALA		

MET. LA SPEZIA - CORTEMAGGIORE  
DN 750 (30")

TRATTO DA DISMETTERE

USCITA DI  
SICUREZZA

USCITA DI  
SICUREZZA

USCITA DI  
SICUREZZA

MET. CORTE-LA SPEZIA DN 750 (30")  
POSIZIONE IN VARIANTE

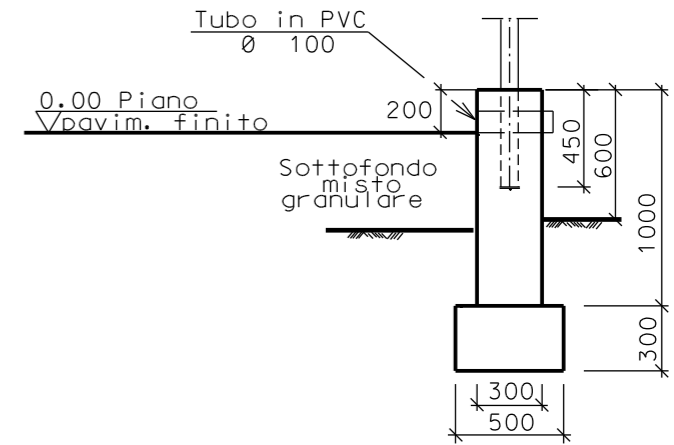
0.00

38038

MET. PONTREMOLI - CORTEMAGGIORE  
DN 900 (36") (IN PROGETTO)

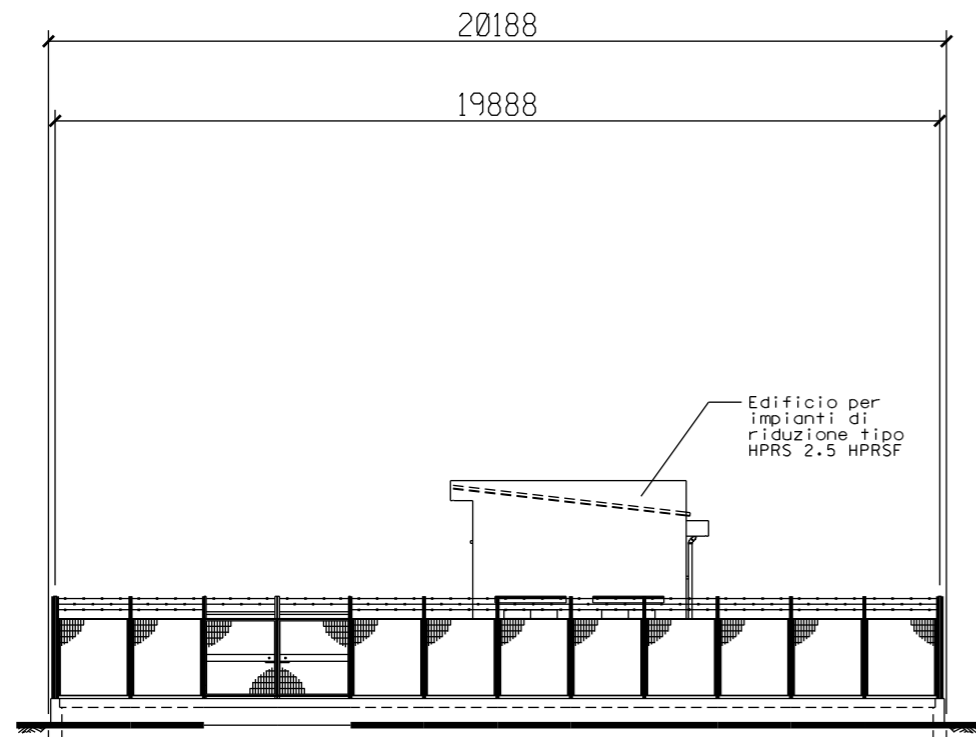
INGRESSO

19888

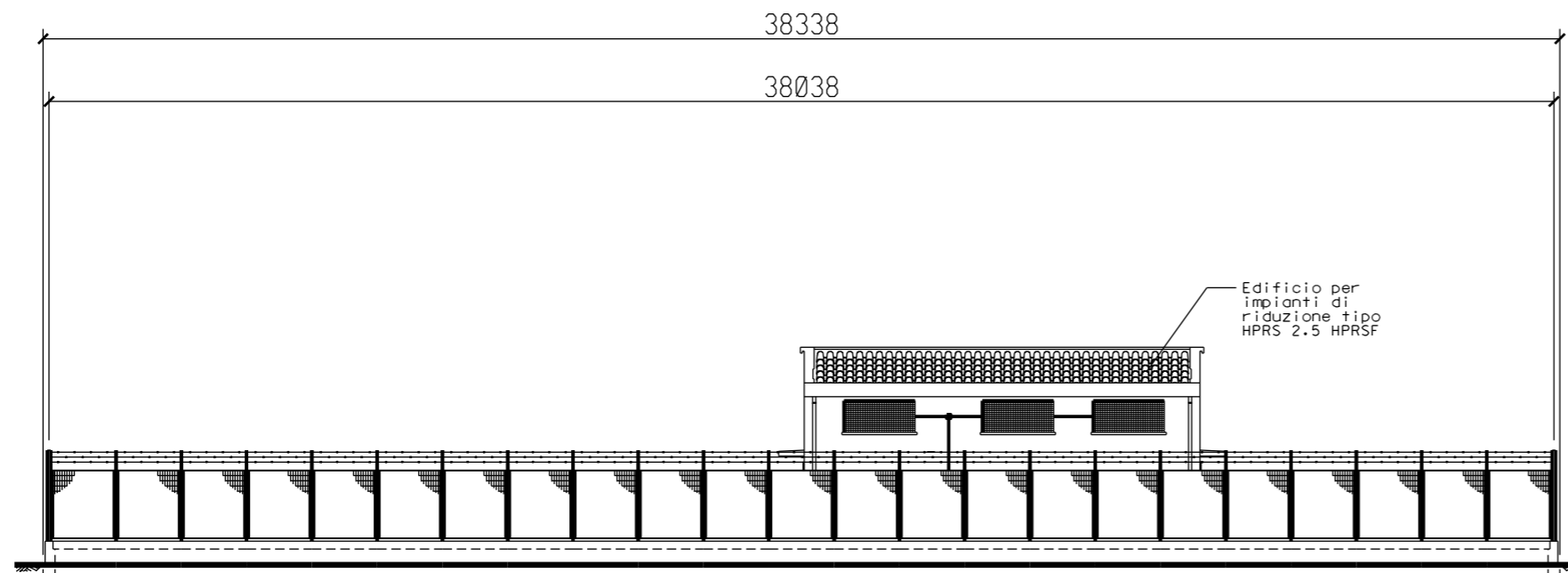


SEZIONE A - A

FUORI SCALA



PROSPETTO A



PROSPETTO B

FUORI SCALA