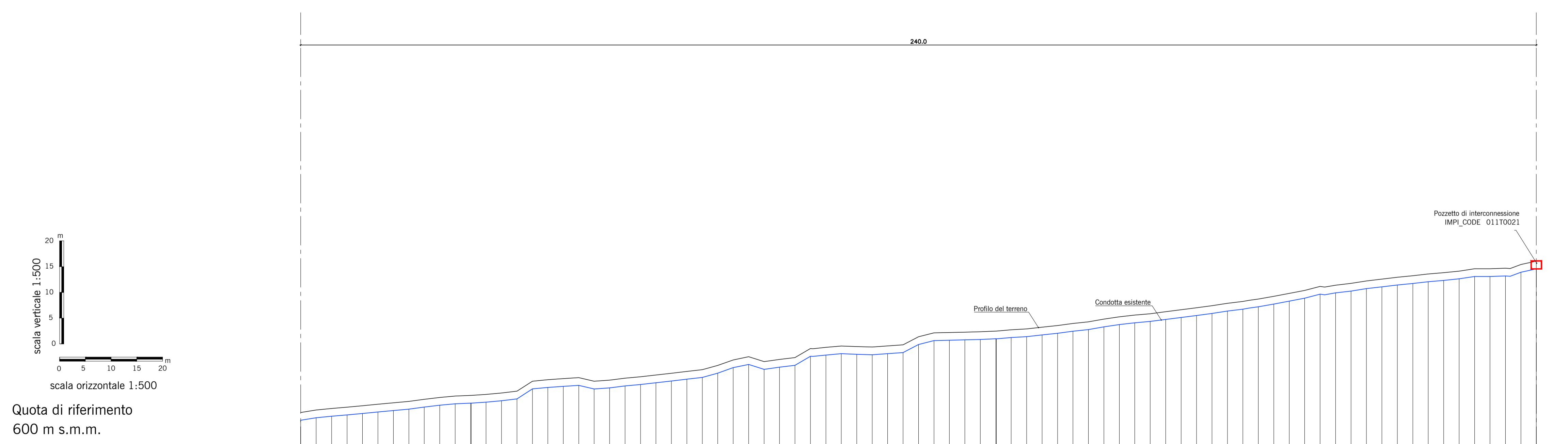


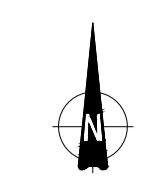
ID Punto	1	2
Distanza [m]	0.00	-590.37
Quota terreno [m s.m.m.]	591.83	606.01
Cielo tubo [m s.m.m.]		-604.51



ID Punto	3
Distanza [m]	246.00
Quota terreno [m s.m.m.]	607.06
Cielo tubo [m s.m.m.]	-634.96

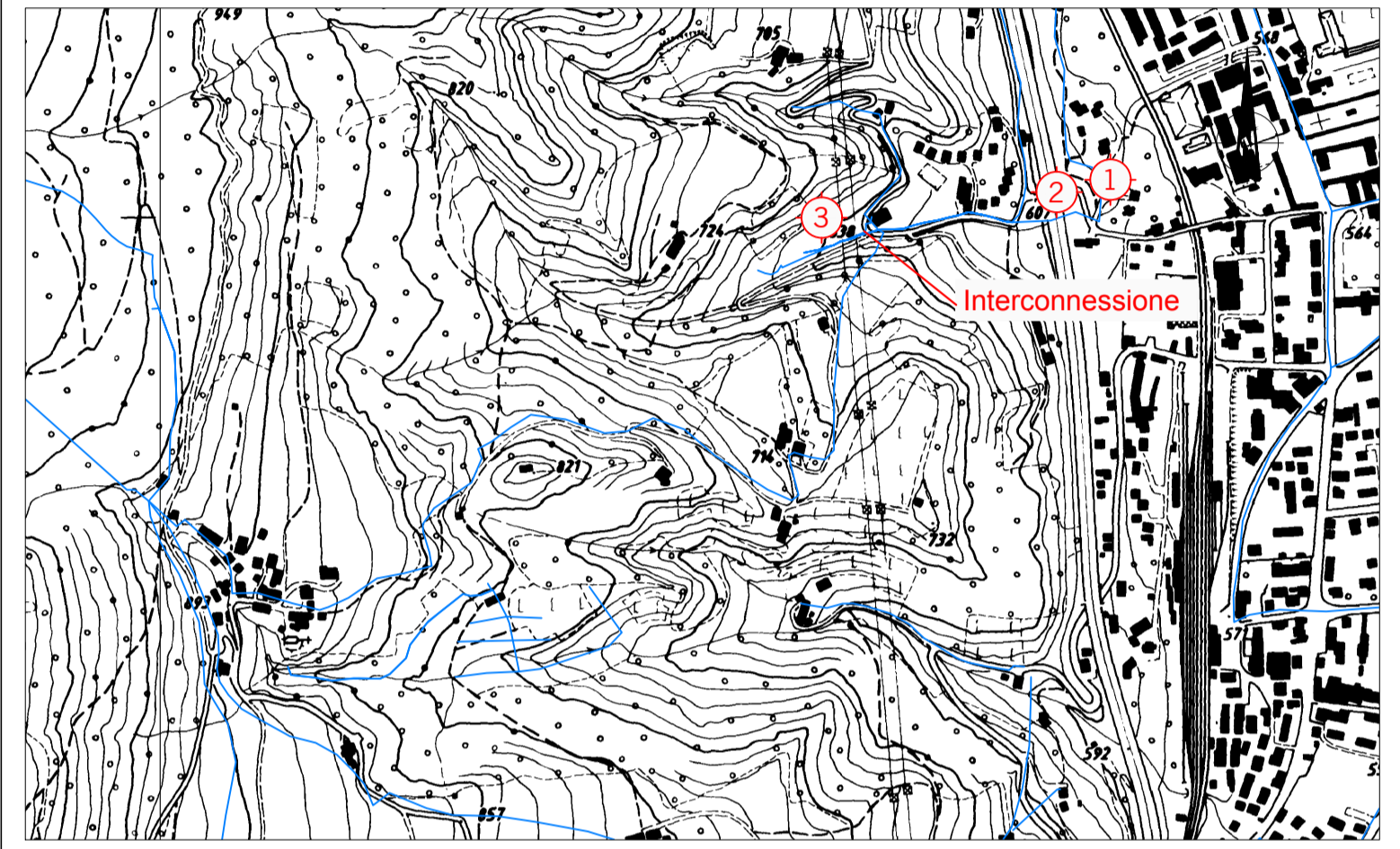
LEGENDA

- Profilo del terreno
- Profilo della condotta esistente
- Profilo della condotta di progetto
- Pozzetto/cameretta
- Scarico/sfiato



- NOTE**
- (1) Nelle successive fasi progettuali andrà eseguito il rilievo dei manufatti esistenti (tubazioni, pozzetti, tombini, ecc.).
 - (2) La distanza tra terreno ed estradosso della condotta esistente è stata assunta pari a 1.50 m
 - (3) Per i particolari si veda l'elaborato cod. IBL1 1A D 26 BZ ID0002 005 A, IBL1 1A D 26 BZ ID0002 006 A
 - (4) Le quote terreno sono state ottenute da rilievo laseraltimetrico LiDAR

Planimetria di inquadramento, scala 1:10.000



COMMITTENTE:

PROGETTAZIONE:

INFRASTRUTTURE FERROVIARIE STRATEGICHE DEFINITE DALLA LEGGE OBIETTIVO N. 443/01 e s.m.i

Progetto cofinanziato dalla Unione Europea CUP: J94F04000020001

U.O. INFRASTRUTTURE NORD

PROGETTO DEFINITIVO

ASSE FERROVIARIO MONACO - VERONA

ACCESSO SUD ALLA GALLERIA DI BASE DEL BRENNERO QUADRUPPLICAMENTO DELLA LINEA FORTEZZA - VERONA

LOTTO 1: FORTEZZA - PONTE GARDENA

Idrologia e Idraulica
 Progetto Acquedotti integrativi
 Profilo longitudinale approvvigionamento sorgente S11 - Tav.1

SCALA :
 varie

COMMESSA	LOTTO	FASE	ENTE	TIPO DOC.	OPERA/DISCIPLINA	PROGR.	REV.
IBL1	1A	D	26	FZ	ID0102	001	A

Revis.	Descrizione	Redatto	Data	Verificato	Data	Approvato	Data	Autorizzato / Data
A	Emissione Definitiva	E. Frank	febbraio 2018	M. Ventura	febbraio 2018	C. Mazzocchi	febbraio 2018	F. Spighi febbraio 2018