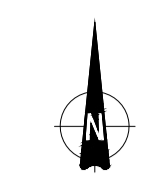


LEGENDA

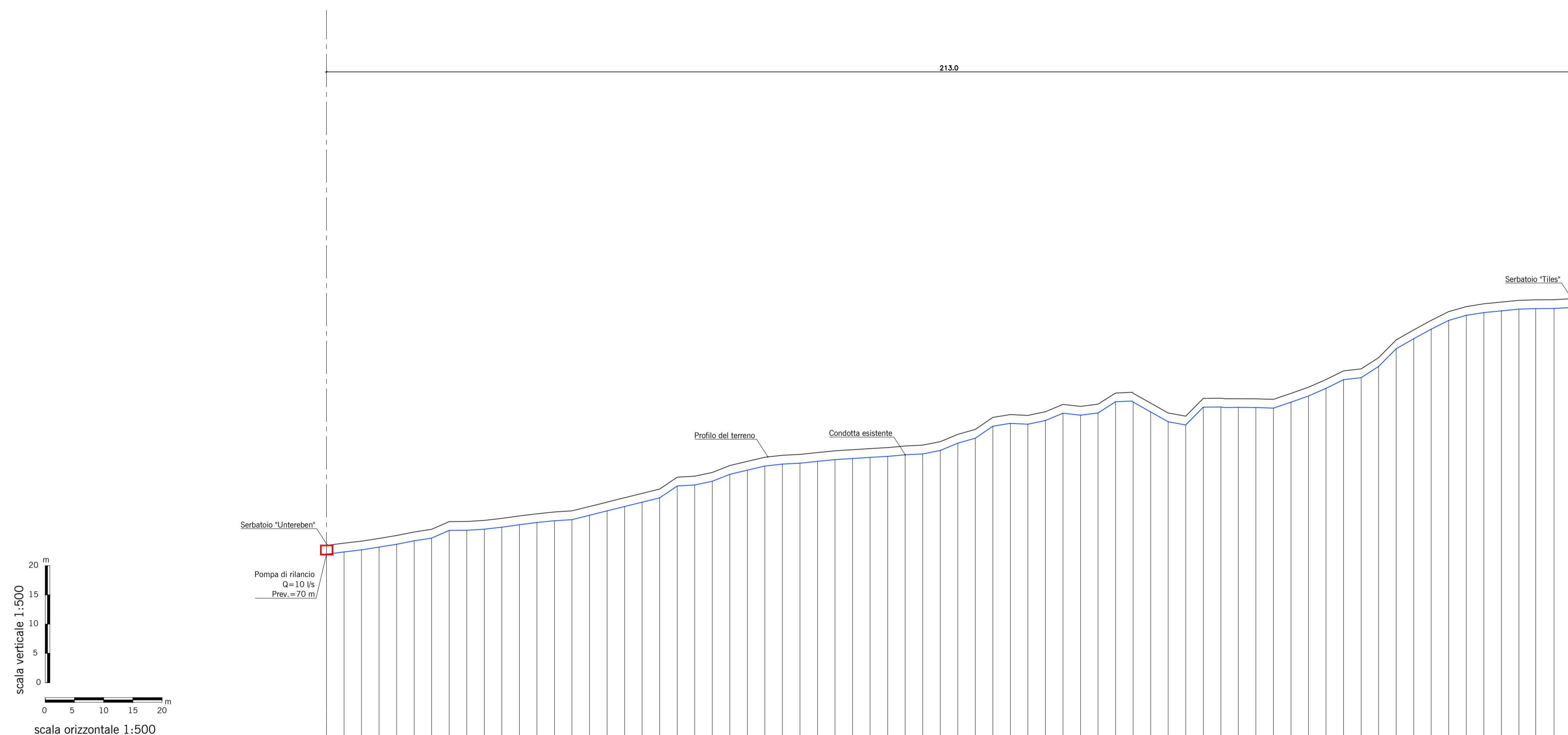
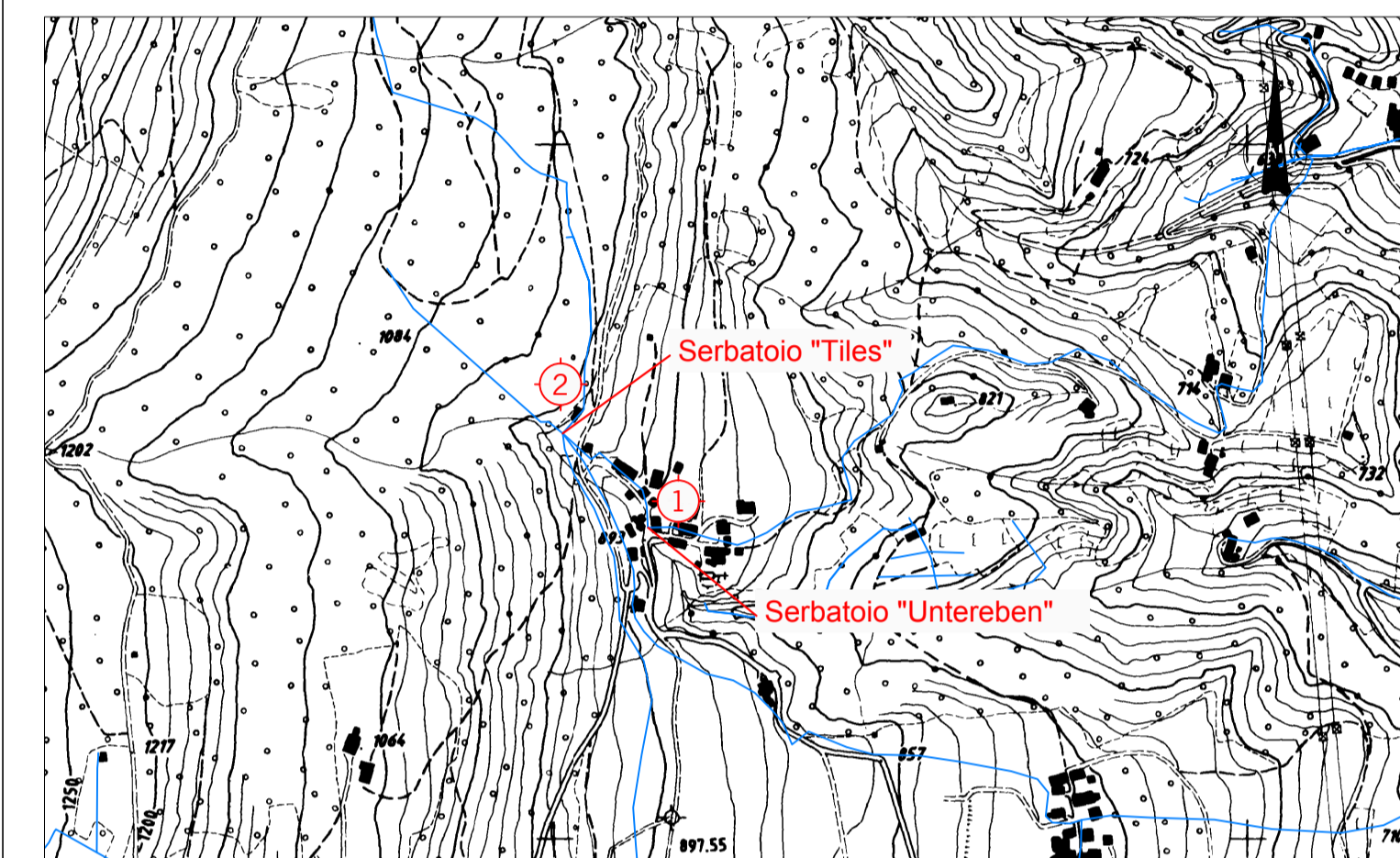
- Profilo del terreno
- Profilo della condotta esistente
- Profilo della condotta di progetto
- Pozzetto/cameretta
- Scarico/sfiato



NOTE

- (1) Nelle successive fasi progettuali andrà eseguito il rilievo dei manufatti esistenti (tubazioni, pozzetti, tombini, ecc.).
- (2) La distanza tra terreno ed estradosso della condotta esistente è stata assunta pari a 1.50 m
- (3) Per i particolari si veda l'elaborato cod. IBL1 1A D 26 BZ ID0002 007 A
- (4) Le quote terreno sono state ottenute da rilievo laseraltimetrico LiDAR

Planimetria di inquadramento, scala 1:10.000



Quota di riferimento
850 m s.m.m.

ID Punto	1	2
Distanza [m]	-0.00 -3.00 -6.00 -9.00 -12.00 -15.00 -18.00 -21.00 -24.00 -27.00 -30.00 -33.00 -36.00 -39.00 -42.00 -45.00 -48.00 -51.00 -54.00 -57.00 -60.00 -63.00 -66.00 -69.00 -72.00 -75.00 -78.00 -81.00 -84.00 -87.00 -90.00 -93.00 -96.00 -99.00 -102.00 -105.00 -108.00 -111.00 -114.00 -117.00 -120.00 -123.00 -126.00 -129.00 -132.00 -135.00 -138.00 -141.00 -144.00 -147.00 -150.00 -153.00 -156.00 -159.00 -162.00 -165.00 -168.00 -171.00 -174.00 -177.00 -180.00 -183.00 -186.00 -189.00 -192.00 -195.00 -198.00 -201.00 -204.00 -207.00 -210.00 -213.00	-893.54 -893.92 -894.27 -894.73 -895.23 -895.83 -896.29 -897.60 -897.62 -897.81 -898.16 -898.58 -898.98 -899.25 -899.44 -900.19 -900.94 -901.68 -902.43 -903.18 -905.20 -905.37 -906.01 -907.18 -907.91 -908.60 -908.94 -909.10 -909.42 -909.70 -909.90 -910.10 -910.25 -910.54 -910.68 -911.27 -911.77 -912.53 -913.38 -915.43 -915.92 -915.77 -916.39 -917.65 -917.30 -917.69 -917.69 -918.60 -919.56 -917.86 -916.19 -915.63 -918.71 -918.63 -918.63 -918.61 -918.52 -919.53 -920.58 -921.89 -923.37 -923.72 -925.65 -926.08 -930.38 -932.02 -933.52 -934.38 -934.86 -935.14 -935.45 -935.53 -935.56 -935.72
Quota terreno [m s.m.m.]		
Cielo tubo [m s.m.m.]	-892.04	-934.22

COMMITTENTE:
 RFI
RETE FERROVIARIA ITALIANA
GRUPPO FERROVIE DELLO STATO ITALIANE

PROGETTAZIONE:
 ITALFERR
GRUPPO FERROVIE DELLO STATO ITALIANE

INFRASTRUTTURE FERROVIARIE STRATEGICHE DEFINITE DALLA LEGGE OBIETTIVO N. 443/01 e s.m.i

Progetto cofinanziato dalla Unione Europea CUP: J94F0400020001

U.O. INFRASTRUTTURE NORD

PROGETTO DEFINITIVO

ASSE FERROVIARIO MONACO - VERONA

ACCESSO SUD ALLA GALLERIA DI BASE DEL BRENNERO QUADRUPPLICAMENTO DELLA LINEA FORTEZZA - VERONA

LOTTO 1: FORTEZZA - PONTE GARDENA

Idrologia e Idraulica
Progetto Acquedotti integrativi
Profilo longitudinale approvvigionamento sorgente S11 - Tav.2

SCALA :
varie

COMMESSA	LOTTO	FASE	ENTE	TIPO DOC.	OPERA/DISCIPLINA	PROGR.	REV.
IBL1	1A	D	26	FZ	ID0102	002	A

Revis.	Descrizione	Redatto	Data	Verificato	Data	Approvato	Data	Autorizzato / Data
A	Emissione Definitiva	E. Frank	febbraio 2018	M. Ventura	febbraio 2018	C. Mazzocchi	febbraio 2018	F. Sacchi febbraio 2018