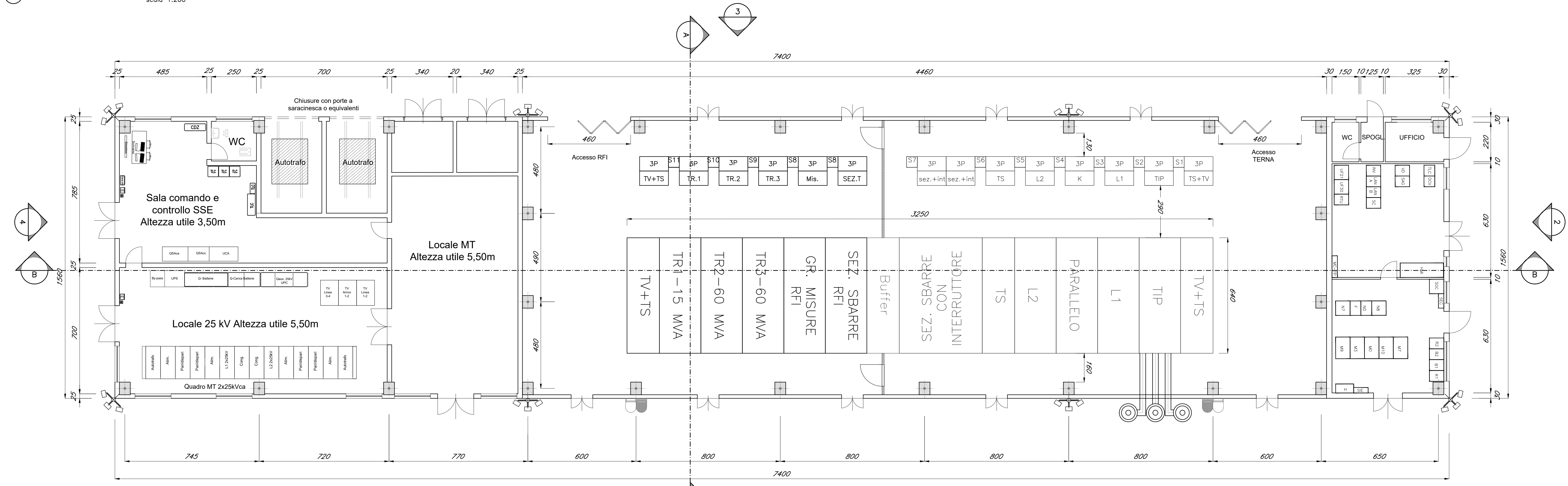
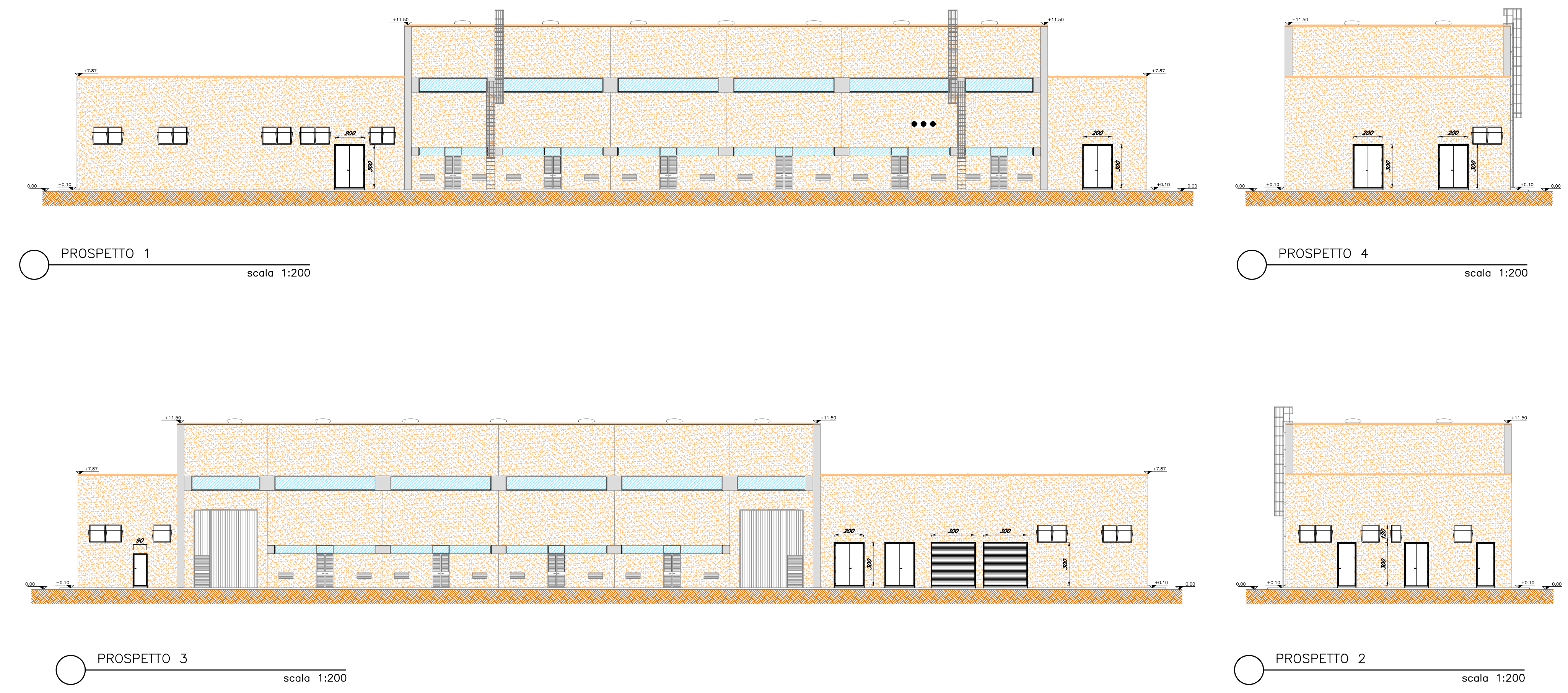
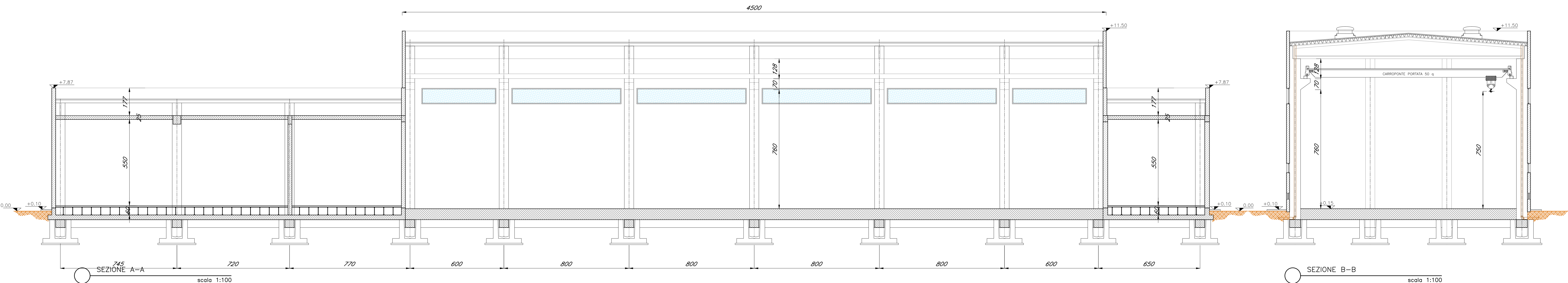


PIANTA STAZIONE
scala 1:200

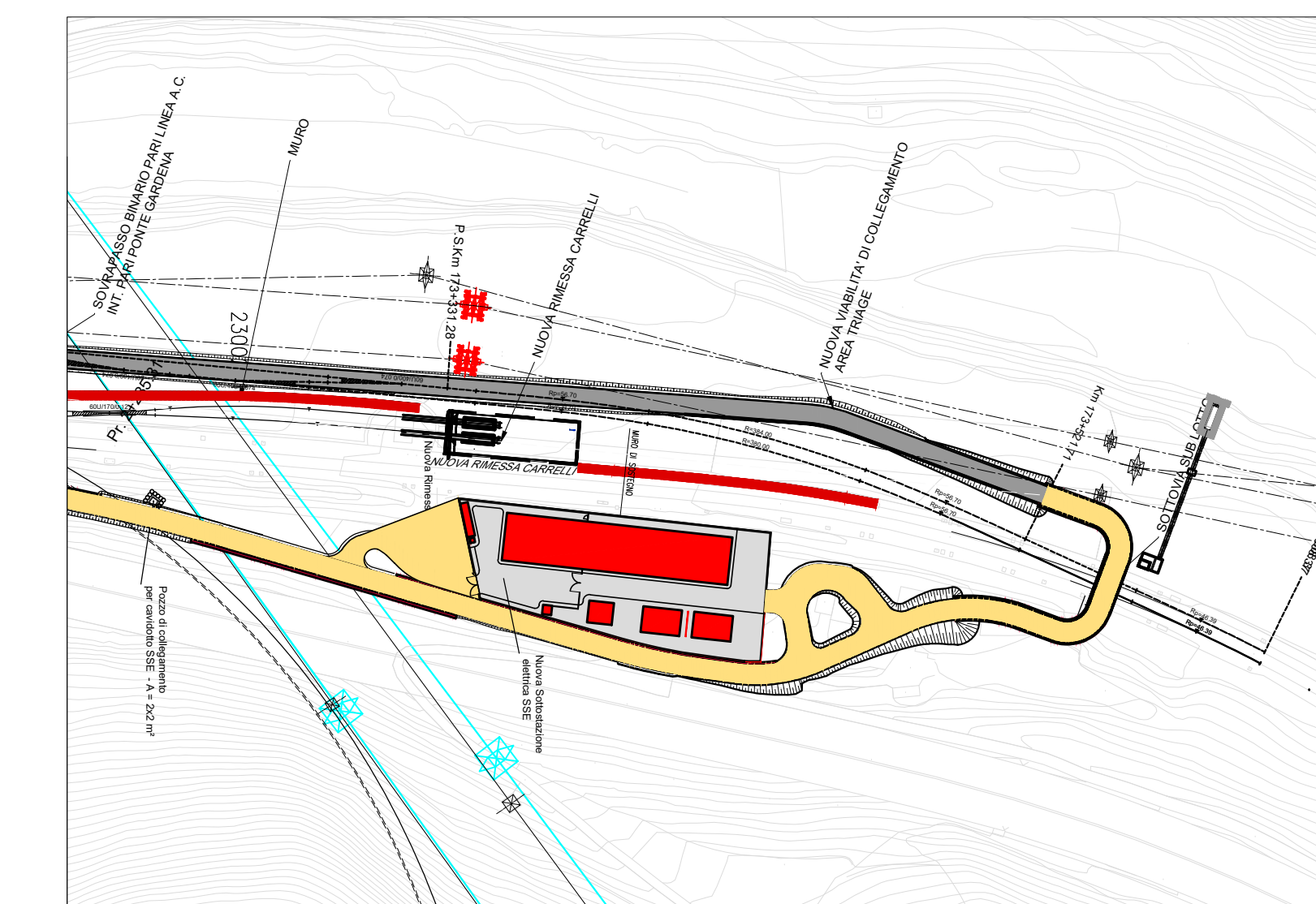


PIANTA PIANO TERRA
scala 1:100



SEZIONE A-A
scala 1:100

SEZIONE B-B
scala 1:100



COMMITTENTE: **RFI**
INFRASTRUTTURE FERROVIARIE ITALIANE
 GRUPPO FERROVIE DELLO STATO ITALIANE

PROGETTAZIONE: **ITALFER**
 GRUPPO FERROVIE DELLO STATO ITALIANE

INFRASTRUTTURE FERROVIARIE STRATEGICHE DEFINITE DALLA LEGGE OGGETTO N. 443/01 e s.m.i.

Progetto cofinanziato dalla Unione Europea CUP: J04F5400020001

U.O. INFRASTRUTTURE NORD

PROGETTO DEFINITIVO

ASSE FERROVIARIO MONACO - VERONA

ACCESSO SUD ALLA GALLERIA DI BASE DEL BRENNERO QUADRUPPLICAMENTO DELLA LINEA FORTEZZA - VERONA

LOTTO 1: FORTEZZA - PONTE GARDENA

TIPOLOGICI FABBRICATI TECNOLOGICI
 Ponte Gardena - fabbricato SSE
 Piante - prospetti - sezioni

SCALA: 1:100/1:200

COMMESSA LOTTO FASE ENTE TIPO DOC. OPERA/DISCIPLINA PROGR. REV.
IBL1 1A D 26 PA FA0810 001 B

Rev.	Descrizione	Redatto	Data	Verificato	Data	Approvato	Data	Aut. / Data
A	Emissione per obsolescenza, prescrizioni	F. Serru	06/2017	A. Felli	06/2017	C. Mazzocchi	06/2017	F. Sacchi Feb. 2018
B	Emissione per obsolescenza, prescrizioni	F. Serru	Feb. 2018	A. Felli	Feb. 2018	C. Mazzocchi	Feb. 2018	

File: IBL11420PFAFA081001B.DWG | Aggiorna elaborato: IBL11420PFAFA081001A | n. Elab.: