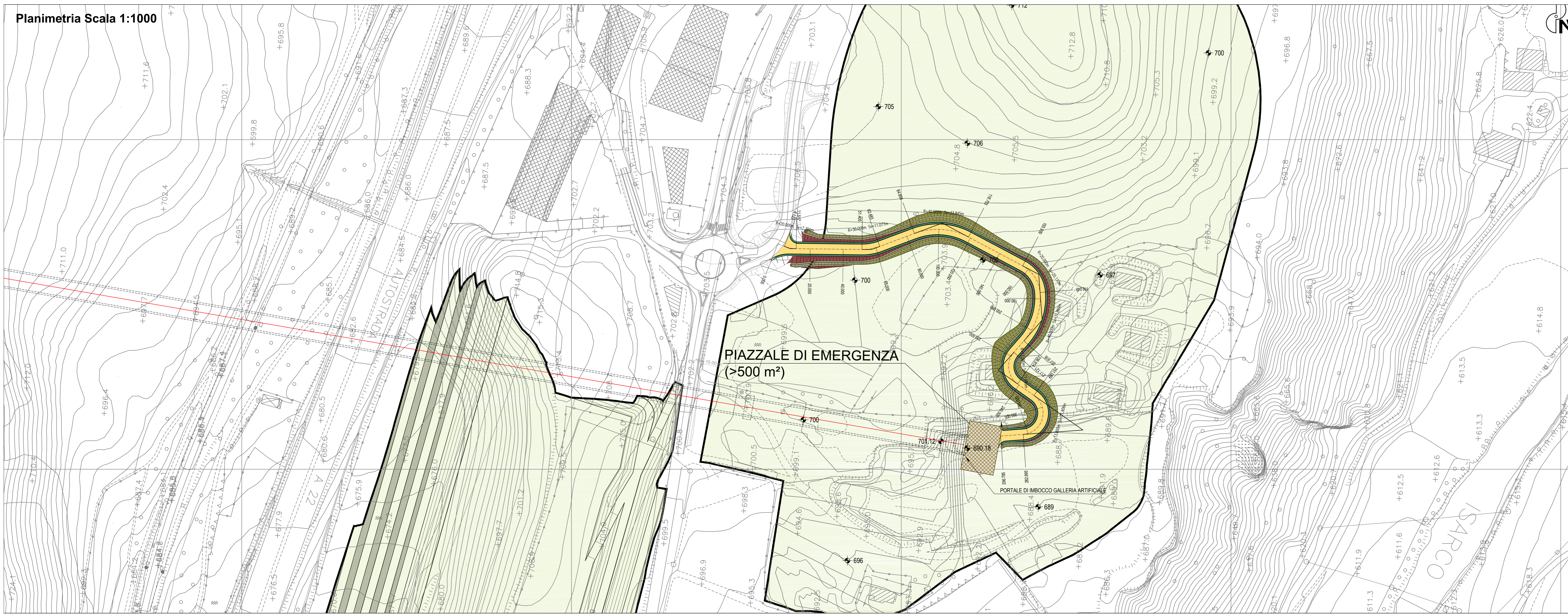
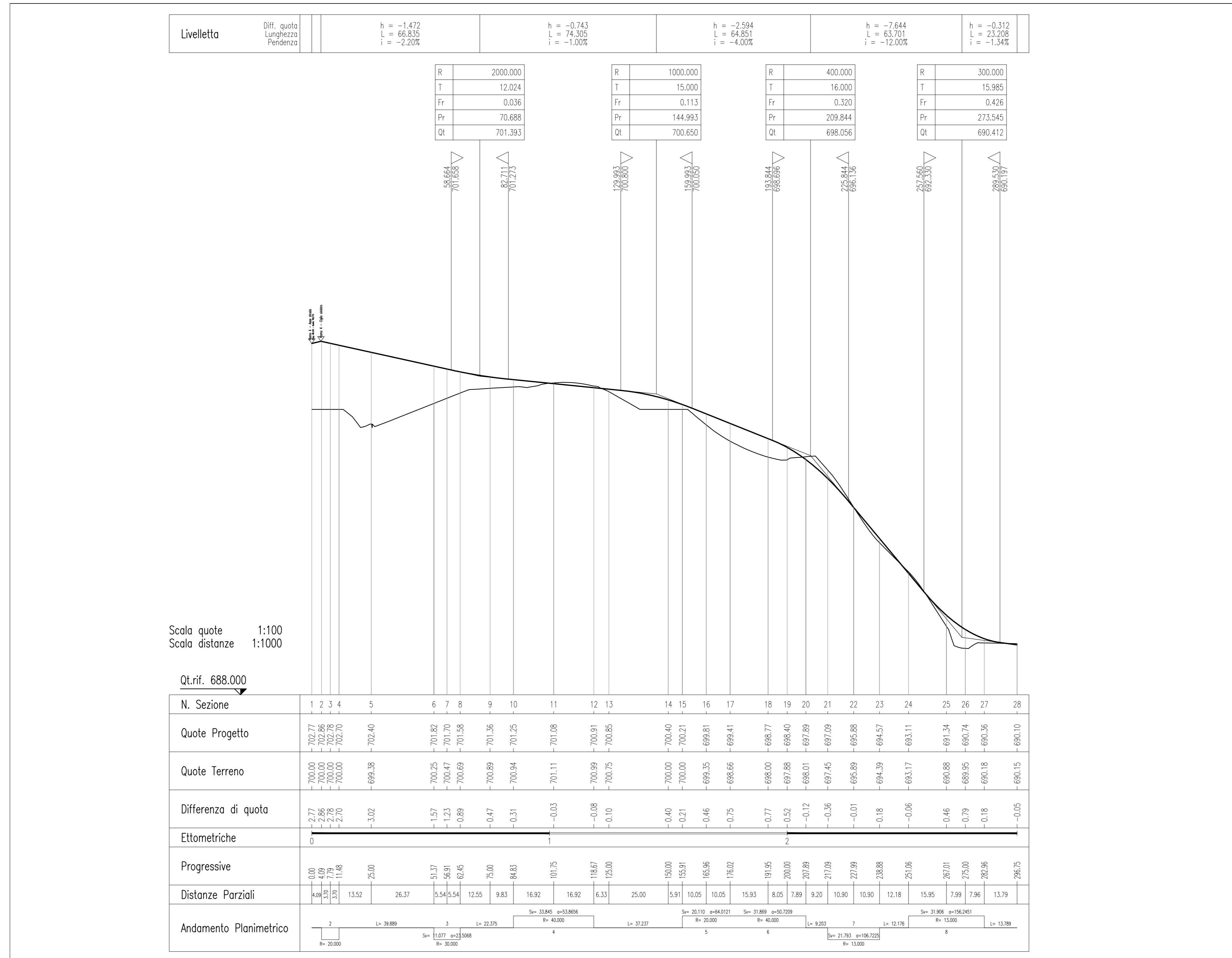


Planimetria Scala 1:1000



Profilo altimetrico Scala 1:1000/1:300



COMMITTENTE: RFI RETE FERROVIARIA ITALIANA GRUPPO FERROVIE DELLO STATO ITALIANE

PROGETTAZIONE: ITALFERR GRUPPO FERROVIE DELLO STATO ITALIANE

INFRASTRUTTURE FERROVIARIE STRATEGICHE DEFINITE DALLA LEGGE OBIETTIVO N. 443/01 e s.m.i

U.O. INFRASTRUTTURE NORD

PROGETTO DEFINITIVO

ASSE FERROVIARIO MONACO - VERONA

ACCESSO SUD ALLA GALLERIA DI BASE DEL BRENNERO QUADRUPPLICAMENTO DELLA LINEA FORTEZZA - VERONA

LOTTO 1: FORTEZZA - PONTE GARDENA

VIABILITA' DI ACCESSO ALL'AREA DI FORCH

Planimetria di progetto e profilo longitudinale su cartografia

SCALA: 1:1000/100

File: IBL11A020P2N032001B.DWG Aggiorna elaborato: IBL11A020P2N032001A n. Elab.: