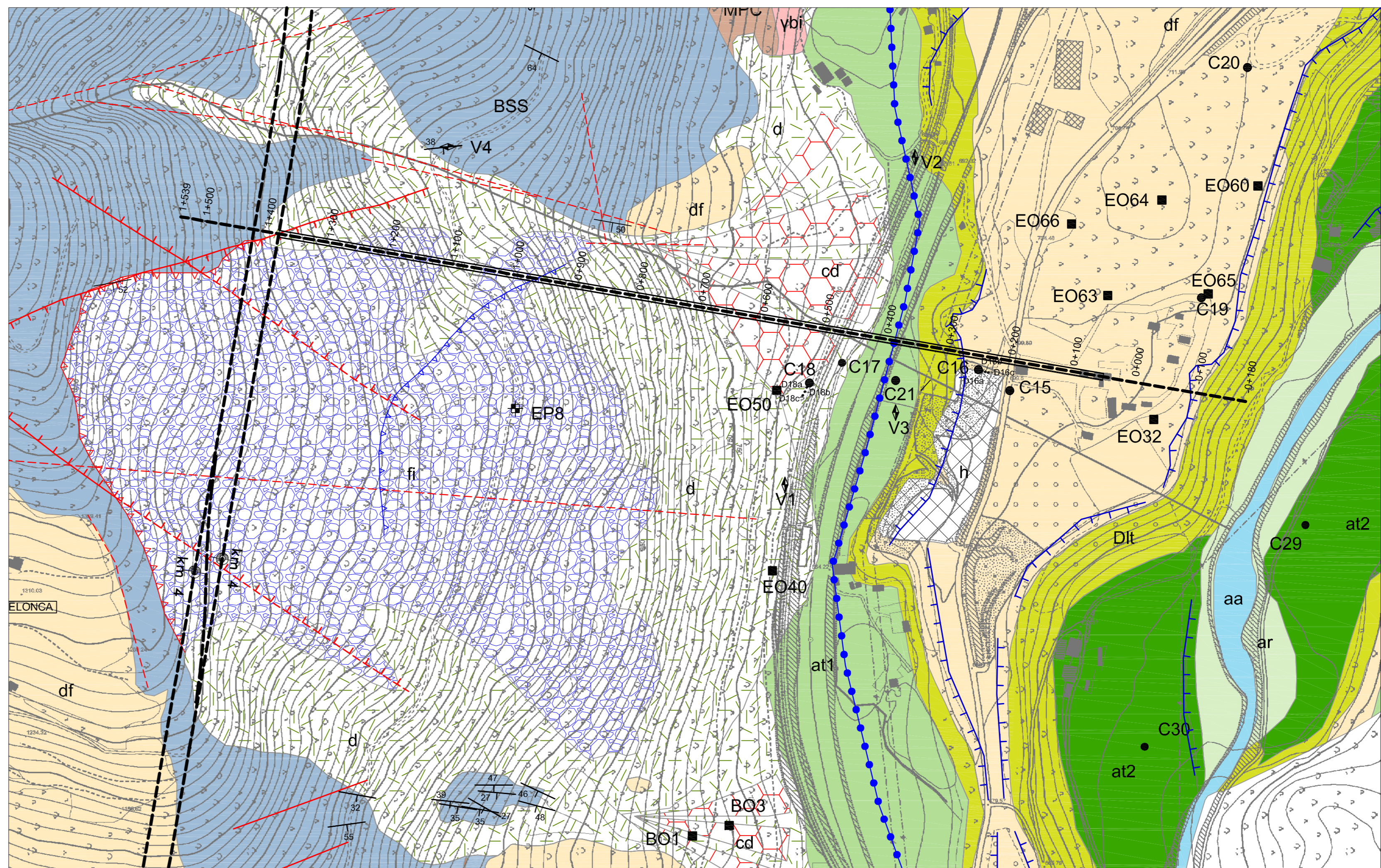


CARTA GEOLOGICA (scala 1:5.000)



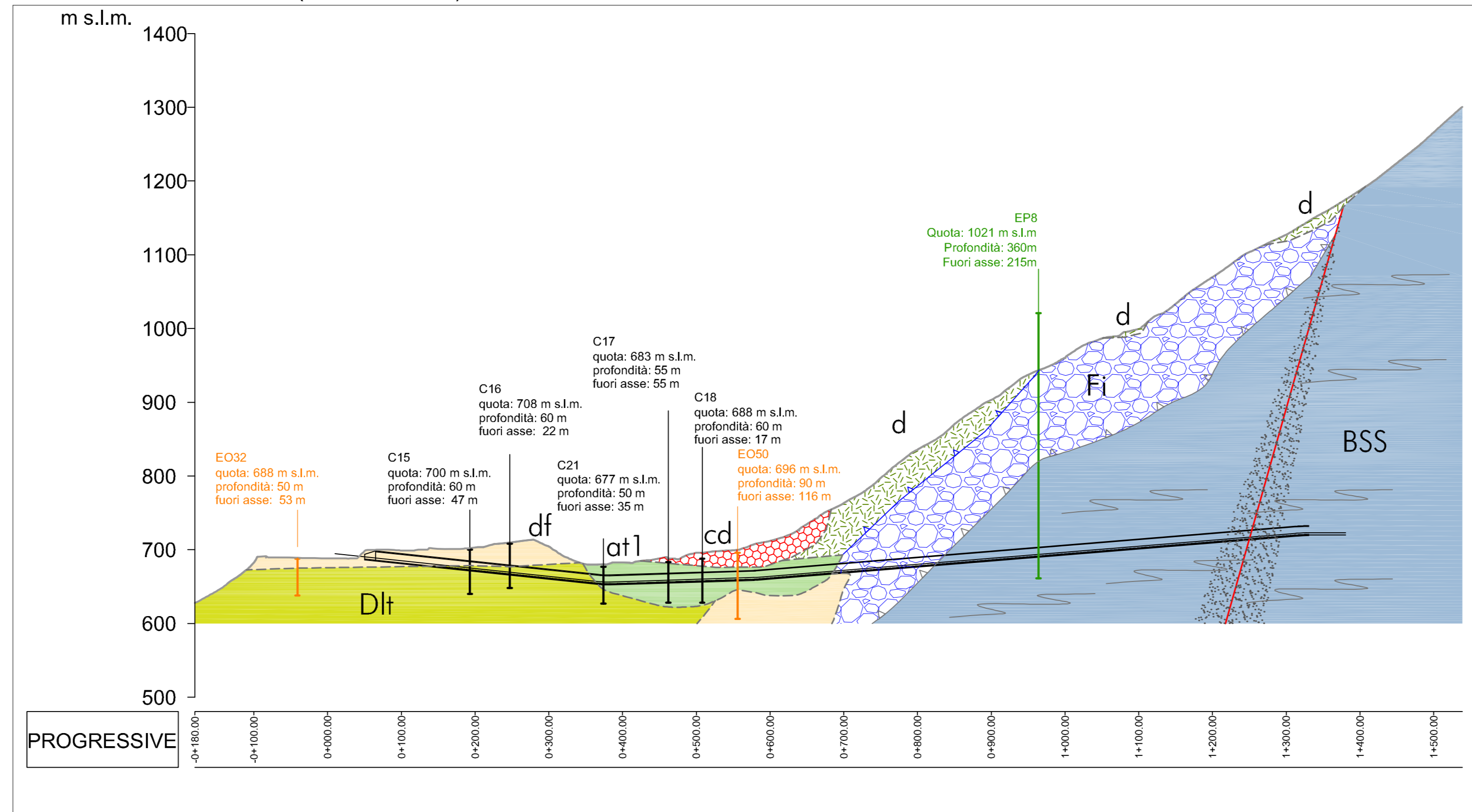
LEGENDA CARTA GEOLOGICA

- Scistosità
- Contatto stratigrafico
- Faglia
- - - Faglia incerta
- faglia normale
- - - faglia normale incerta
- ▲▲▲ Nicchia principale
- ▲▲▲ Nicchia secondaria
- ▲▲▲ Scarpata fluviale
- Traccia di alveo fluviale abbandonato
- Depositi quaternari**
- ▨ (h) Depositi antropici
- ▨ (d) Detriti di versante; depositi da debris flow
- ▨ (fi) Depositi di frana inattiva
- ▨ (aa) Depositi alluvionali attuali
- ▨ (ar) Depositi alluvionali recenti terrazzati
- ▨ (at) Depositi alluvionali antichi terrazzati: di primo ordine (at1); di secondo ordine (at2).
- ▨ (df) Depositi fluvio-glaciali, morene
- ▨ (Dlt) Depositi deltili glaciolacustri
- ▨ Conoide di detrito (cd)
- Magmatismo Permiano**
- Intrusioni e fenomeni associati (breccie e metamorfismo di contatto)
- ▨ (ybi) Graniti biotitici, granodioriti (*Granito di Bressanone Auct.*)
- ▨ (MPC) Aureola di contatto metamorfico/comubianiti
- Basamento metamorfico ercinico**
- ▨ BSS: Filladi a granato (*Filladi di Bressanone Auct.*)
- Altre simbologie**
- V2 Sondaggi ordinari - campagna RFI 2006
- V4 Sondaggi profondi - campagna RFI 2006
- C5 Sondaggi ordinari - campagna 2012-2013
- EP2 Sondaggi profondi - campagna 2017
- EO30 Sondaggi ordinari - campagna 2017

LEGENDA PROFILO GEOLOGICO

- Contatto stratigrafico
- - - Contatto stratigrafico incerto
- Faglia
- ▲▲▲ Superficie di scorrimento ipotizzata
- ▲▲▲ Superficie di scorrimento ipotizzata secondaria
- Indicatore cinematico delle faglie
- Depositi quaternari**
- ▨ (h) Depositi antropici
- ▨ (cd) Conoide di detrito
- ▨ (d) Detriti di versante; depositi da debris flow
- ▨ (fi) Depositi di frana inattiva
- ▨ (at) Depositi alluvionali antichi terrazzati: di primo ordine (at1); di secondo ordine (at2).
- ▨ (df) Depositi fluvio-glaciali, morene
- ▨ (Dlt) Depositi deltili glaciolacustri
- Basamento metamorfico ercinico**
- ▨ BSS: Filladi a granato (*Filladi di Bressanone Auct.*)
- Altre simbologie**
- C1 quota: 748,1 m s.l.m. profondità: 40 m fuori asse: 10 m Sondaggi geognostici ordinari (campagna 2012-13)
- EO40 quota: 748,1 m s.l.m. profondità: 40 m fuori asse: 10 m Sondaggi geognostici ordinari (a); sondaggi geognostici profondi (b) (campagna 2017)
- EP11 quota: 802,8 m s.l.m. Profondità: 200m Fuori asse: 40m

PROFILO GEOLOGICO (scala 1:5.000)



COMMITTENTE:
RFI
 RETTE FERROVIARIE ITALIANE
 GRUPPO FERROVIE DELLO STATO ITALIANE

PROGETTAZIONE:
ITALFERR
 GRUPPO FERROVIE DELLO STATO ITALIANE

INFRASTRUTTURE FERROVIARIE STRATEGICHE DEFINITE DALLA LEGGE OBIETTIVO N. 443/01 e s.m.i

Progetto cofinanziato dalla Unione Europea
 CUP: J34F04000020001

U.O.GEOLOGIA, GESTIONE TERRE E BONIFICHE

PROGETTO DEFINITIVO

ASSE FERROVIARIO MONACO - VERONA

ACCESSO SUD ALLA GALLERIA DI BASE DEL BRENNERO QUADRUPPLICAMENTO DELLA LINEA FORTEZZA - VERONA

LOTTO 1: FORTEZZA - PONTE GARDENA

GEOLOGIA ED IDROGEOLOGIA

Plano-profilo geologico finestra di FORCH

SCALA :
 1:5.000

COMMESSA	LOTTO	FASE	ENTE	TIPO DOC.	OPERA/DISCIPLINA	PROGR.	REV.
IBL1	1A	D	69	L5	GE0201	002	B

Revis	Descrizione	Redatto	Data	Verificato	Data	Approvato	Data	Autorizzato / Data
A	Emissione per ottemperanza prescrizioni	F. Scalscia	Ott. 2017	S. Rodari	Ott. 2017	C. Mazzocchi	Ott. 2017	F. Marchese Mar. 2018
B	Emissione per ottemperanza prescrizioni	F. Scalscia	Mar. 2018	S. Rodari	Mar. 2018	C. Mazzocchi	Mar. 2018	F. Marchese Mar. 2018

File: n. Elab.: