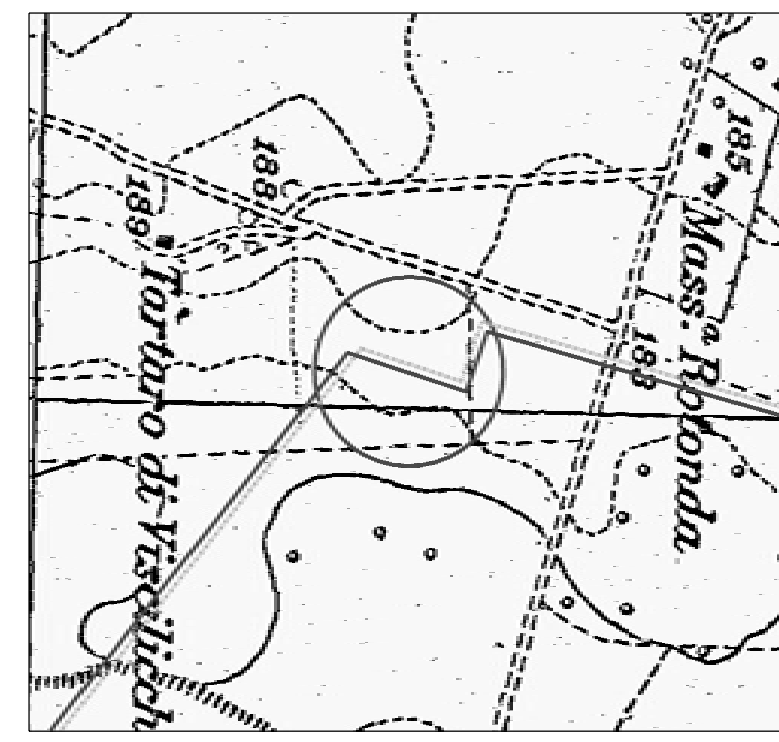


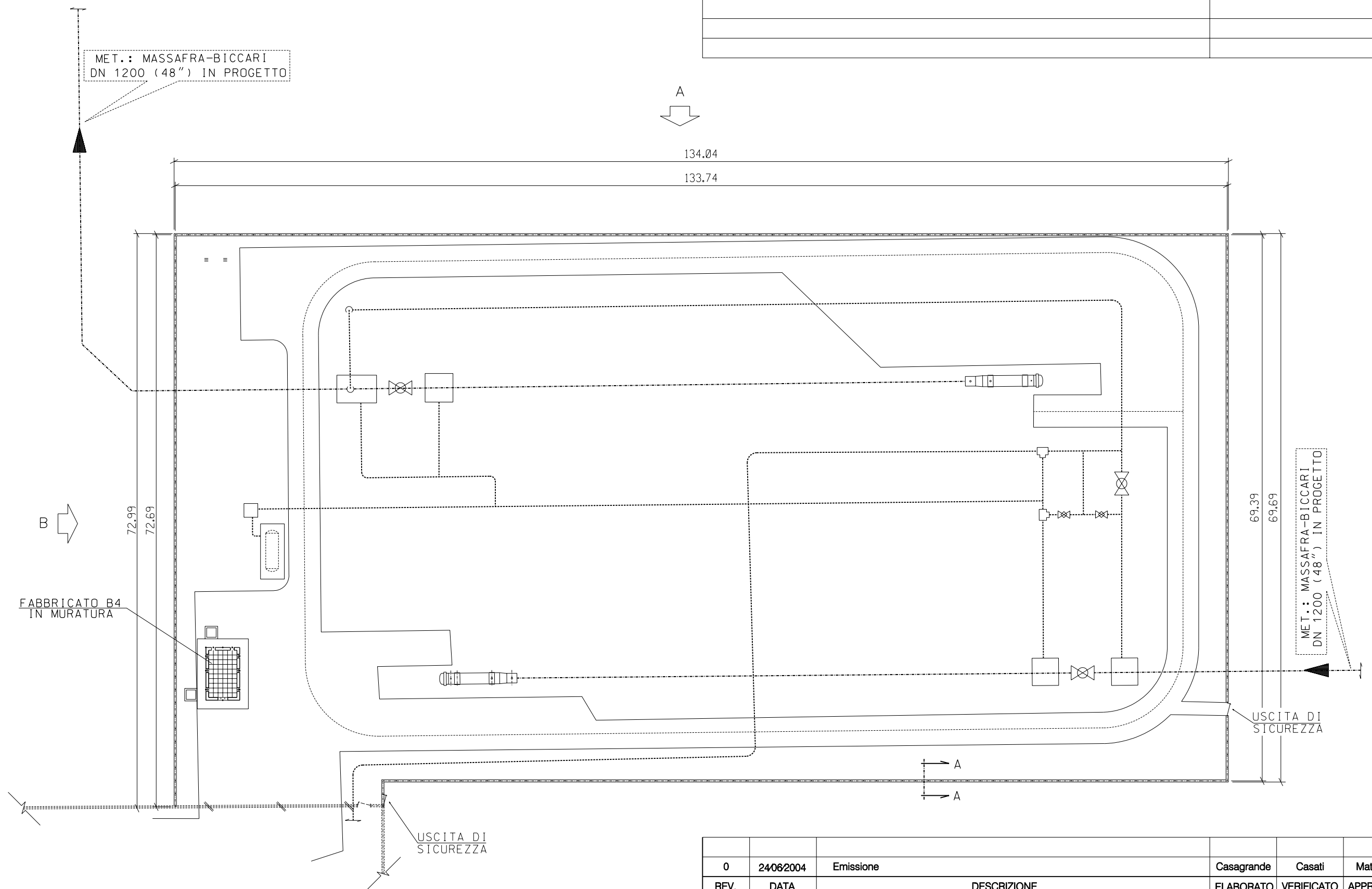
DISEGNI DI RIFERIMENTO	N.



COROGRAFIA 1:10000  
F. 175 IIS.O.

0	24/06/2004	Emissione	Casagrande	Casati	Matteucci
REV.	DATA	DESCRIZIONE	ELABORATO	VERIFICATO	APPROVATO
		Proprietario	Progettista		
		<b>Snam Rete Gas</b>	<b>Snamprogetti</b>		
METANODOTTO MASSAFRA - BICCARI DN 1200 (48") P 75 bar			LC-D-83379 Fg. 1 di 3		
			COMM. 662100		
			INDICE		
			SCALA 1:1000		
			SOSTITUISCE IL SOSTITUITO DAL		
Impianto n. 19 Punto di lancio/ricevimento pig e connessione con metanodotto "Derivazione per Potenza" DN 150 (6") (Nodo di Melfi) Loc. Masseria Rotonda					

DISEGNI DI RIFERIMENTO	N.

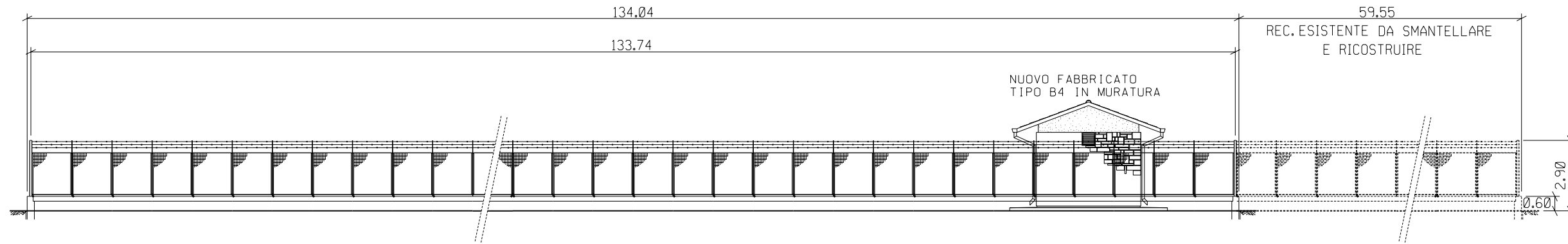


LEGENDA  
 ----- METANODOTTO IN PROGETTO

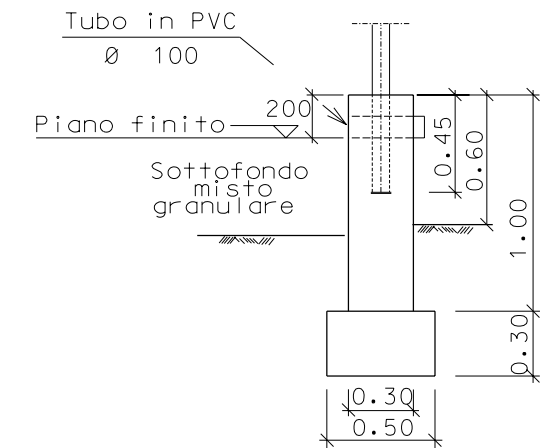
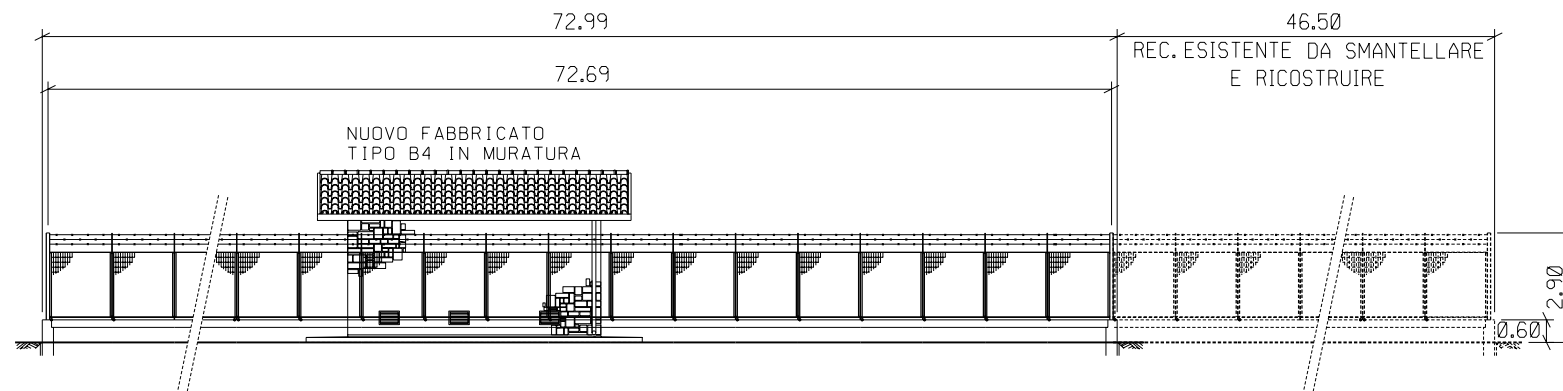
0	24/06/2004	Emissione	Casagrande	Casati	Matteucci
REV.	DATA	DESCRIZIONE	ELABORATO	VERIFICATO	APPROVATO
		Proprietario	Progettista		
METANODOTTO MASSAFRA - BICCARI DN 1200 (48") P 75 bar			LC-D-83379 Fg. 2 di 3		
			COMM. 662100		
			INDICE		
			SCALA 1:500		
			SOSTITUISCE IL SOSTITUITO DAL		
Impianto n. 19 Punto di lancio/ricevimento pig e connessione con metanodotto "Derivazione per Potenza" DN 150 (6") (Nodo di Melfi) Loc. Masseria Rotonda					

DISEGNI DI RIFERIMENTO	N.

PROSPETTO A



PROSPETTO B



SEZIONE A - A

REV.	DATA	DESCRIZIONE	ELABORATO	VERIFICATO	APPROVATO
0	24/06/2004	Emissione	Casagrande	Casati	Matteucci
		Proprietario	Progettista		
METANODOTTO MASSAFRA - BICCARI DN 1200 (48") P 75 bar			COMM. 662100		
Impianto n. 19 Punto di lancio/ricevimento pig e connessione con metanodotto "Derivazione per Potenza" DN 150 (6") (Nodo di Melfi) Loc. Masseria Rotonda			INDICE		
			SCALA 1:200		
			SOSTITUISCE IL SOSTITUITO DAL		